

# Erhebungsbogen

**B**

<b>Projekt</b>	Biotopkartierung Hamburg	<b>Interne Nr.</b>	79577	
		<b>DK5   DK5-GK</b>	<b>7622</b>	7624
<b>Handlungsbedarf</b>	Nein	<b>DK5 - Name</b>	Seefeld	
<b>Bearbeitung</b>	BÜR	<b>Biotop-Nr.   alt</b>	<b>36</b>	80
<b>Räumliche Abbildung</b>	Fläche	<b>Kartierung</b>	24.07.2012	
<b>Anzahl Abschnitte</b>	1	<b>Fläche / Länge [m<sup>2</sup>/m]</b>	84434,5611	
		<b>Breite (lineare Abb.) [m]</b>		

<b>Gesetzlicher Schutz</b>	<b>_ kein gesetzl. Schutz kein gesetzlich geschütztes Biotop</b>	<b>Schutz nur teilweise</b>	<b>Nein</b>
----------------------------	--	-----------------------------	-------------

<b>Gesamtbewertung</b>	6 Wertvoll
– <b>Alter</b>	5 Biotop mittleren Alters, 20 bis 50 Jahre
– <b>Belastungsgrad</b>	3 Flächenhafte starke Belastung
– <b>Ökolog. Funktion</b>	7 Sehr hohe Bedeutung in einem Biotopkomplex, für den lokalen Biotopverbund oder als Puffer
– <b>Seltenheit</b>	6 Seltener Biotoptyp, ohne seltene oder bedrohte Pflges., ungesättigtes Artenspektrum, reliktsche RL-Arten

## Bestandsbeschreibung

Intensiv genutzte Angelgewässer mit schmalen, gehölzbestandenen Inseln. Zwischen den Teichen, die hintereinander in einer Reihe liegen, befinden sich grasbewachsene Wege, am östlichen Rand verläuft zudem ein befestigter Weg. Die Ufer sind vielgestaltig, teilweise von Gehölzen bestanden, teilweise von Hochstauden geprägt, kleinflächig kommt auch etwas Schilf vor. Über weite Strecken werden die Ufer jedoch von Scheerrasen, der auch zwischen den Teichen ausgebildet ist, eingenommen. Die Ufer sind flach, brechen in den mit Scherrasen bedeckten Bereichen jedoch abrupt ab und wirken wenig stabil.

Das Wasser ist in allen Teichen sehr trübe. Der künstliche, hohe Fischbesatz und eine große Anzahl an Wasservögeln haben einen permanent hohen Nährstoffeintrag zur Folge. Die Wasservegetation ist verarmt und die Wasseroberfläche weitgehend vegetationsfrei. Etwas Froschbiss und die Gelbe Teichrose blühen im Wasser. Submers konnten keine Arten nachgewiesen werden.

Allein durch ihre Größe sind die Gewässer ökologisch wertvoll. Die Beeinträchtigung durch die Nutzung ist jedoch erheblich: Die Ufer sind stark vertreten, im Wasser schwimmen vereinzelt Zigarettenkippen, trotz zahlreicher Dixiklos trifft man auf urinierende Angler. Zum Zeitpunkt der Kartierung trieben im nördlichen Teich zudem zwei tote Fische. FFH-Status ist daher nicht gegeben, der Großteil der Teichflächen muss als naturfern eingestuft werden.

## Vorkommen an Biotoptypen

1	TF	Typ	HF	F.Anteil
2	BTYP	Biotoptyp		- gesetzl. Grundl.
3	Zusatz	Zusatz zum Biotoptypen		
4	LRT	Lebensraumtyp		
1	1		Ja	70 %
2	SXP	Fischteich, naturfern (2000)		
1	2			30 %
2	SEP	Fischteich, klein, naturnah, nährstoffreich (2000)		

## Räumliche Lage

<b>Lagebeschreibung</b>	Zwischen Heinrich.-Osterath-Str. u Nördl. Kirchwerder Sammelgraben			
<b>Nachbarnutzung/en</b>	Gräben / Grünland (+etwas Gewerbe und Wohnen)			
<b>Rechtswert (X)</b>	576506	<b>Hochwert (Y)</b>	5922713	
<b>Bezirk</b>	Bergedorf	<b>Naturraum</b>	Vier- und Marschlande (673.10)	
<b>Stadtteil (OT-Nr.)</b>	Kirchwerder (607)	<b>Gemarkung</b>	Kirchwerder (607)	
<b>Digitaler Grünplan</b>	<input type="checkbox"/> Hafengesamtgebiet	<input type="checkbox"/> Ramsargebiet	<input type="checkbox"/> EG-Vogelschutzgeb.	<input type="checkbox"/>
<b>Ausgleichsflächen</b>	<input type="checkbox"/> Biosphärenreservat	<input type="checkbox"/> Nationalpark	<input type="checkbox"/>	
<b>NSG / ND / LSG</b>	NSG Kirchwerder Wiesen [ HH-605 / Anteil: 86% ]			
<b>FFH-GEBIET</b>	Kirchwerder Wiesen [ DE 2526-304 / Anteil: 86% ]			
<b>Wasserschutzgebiet</b>				

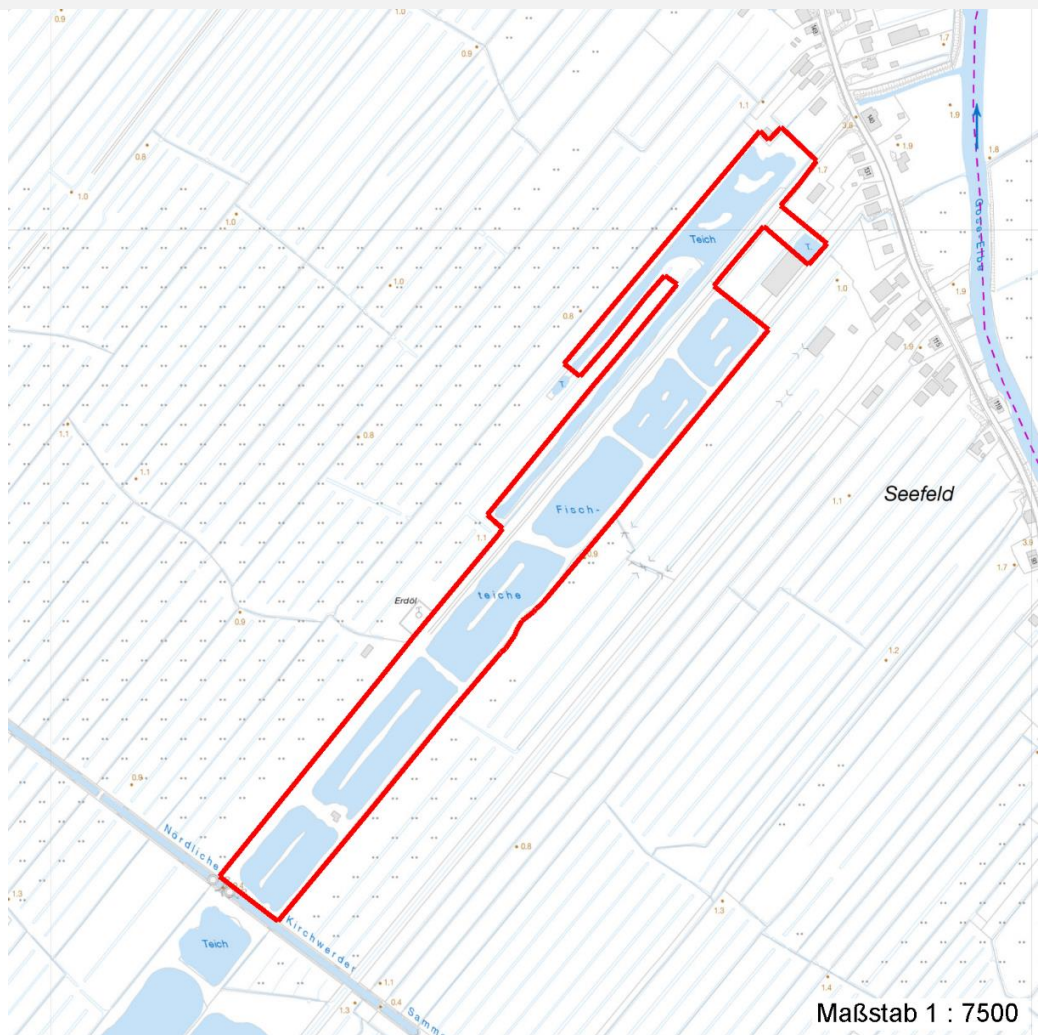
# Erhebungsbogen

**B**

<b>Projekt</b>	Biotopkartierung Hamburg	<b>Interne Nr.</b>	79577	
		<b>DK5   DK5-GK</b>	<b>7622</b>	7624
		<b>DK5 - Name</b>	Seefeld	
<b>Handlungsbedarf</b>	Nein	<b>Biotop-Nr.   alt</b>	<b>36</b>	80
<b>Bearbeitung</b>	BÜR	<b>Kartierung</b>	24.07.2012	
<b>Räumliche Abbildung</b>	Fläche	<b>Fläche / Länge [m<sup>2</sup>/m]</b>	84434,5611	
<b>Anzahl Abschnitte</b>	1	<b>Breite (lineare Abb.) [m]</b>		

## Räumliche Lage

Karte



## Weitere Erhebungsbögen

Interne Nr.	Interne Nr. Zuordnung	DK5	Biotop-Nr.	Kartierung	Zuordnung	DK5 (GK)	Biotop-Nr. (alt)
79577	58123	7622	36	11.08.2004	K	7624	80

Zuordnung: N = nachfolgende Kartierung, K = weitere Kartierungen (zeitlich vorher oder nachher)

## Foto

Interne Nr.	Index	Dateiname	Aufnahmerichtung
32470	0	7622_36_240712_1.JPG	
32471	0	7622_36_240712_2.JPG	

## Weitere Angaben

Merkmal	Wert
<b>Auswertung</b>	
Gefährdung / Einflüsse	Eutrophierung

# Erhebungsbogen

**B**

<b>Projekt</b>	Biotopkartierung Hamburg	<b>Interne Nr.</b>	79577	
		<b>DK5   DK5-GK</b>	<b>7622</b>	7624
<b>Handlungsbedarf</b>	Nein	<b>DK5 - Name</b>	Seefeld	
<b>Bearbeitung</b>	BÜR	<b>Biotop-Nr.   alt</b>	<b>36</b>	80
<b>Räumliche Abbildung</b>	Fläche	<b>Kartierung</b>	24.07.2012	
<b>Anzahl Abschnitte</b>	1	<b>Fläche / Länge [m<sup>2</sup>/m]</b>	84434,5611	
		<b>Breite (lineare Abb.) [m]</b>		

## Weitere Angaben

Merkmal	Wert
Wertgesichtspunkte	Gewässerbelastung Vermüllungen Vertritt Bedeutung für das Landschaftsbild Bedeutung für das Naturerleben
zoologisch bedeutsame Strukturen	Bedeutung für den Biotopverbund Kleingewässer, wasserführende Gräben Uferstaudenflur Ufergehölze
Bedeutung für Tiergruppe	Röhricht Insekten, allgemein Vögel Heckenbrütende Vögel Libellen
Maßnahmen	Wassergebundene Insekten Mollusken Pufferstreifen schaffen, Nährstoffeinträge vermindern - 2.15 Reduktion des Fischbesatzes, Sukzession der Ufer Extensive Nutzung / Pflege - 1.3

## Foto

**Fotodatei** 7622\_36\_240712\_1.JPG

**Bildbeschreibung**  
**Aufnahmerichtung**



**Fotodatei** 7622\_36\_240712\_2.JPG

**Bildbeschreibung**  
**Aufnahmerichtung**



# Erhebungsbogen

**B**

<b>Projekt</b>	Biotopkartierung Hamburg	<b>Interne Nr.</b>	79577	
		<b>DK5   DK5-GK</b>	<b>7622</b>	7624
<b>Handlungsbedarf</b>	Nein	<b>DK5 - Name</b>	Seefeld	
<b>Bearbeitung</b>	BÜR	<b>Biotop-Nr.   alt</b>	<b>36</b>	80
<b>Räumliche Abbildung</b>	Fläche	<b>Kartierung</b>	24.07.2012	
<b>Anzahl Abschnitte</b>	1	<b>Fläche / Länge [m<sup>2</sup>/m]</b>	84434,5611	
		<b>Breite (lineare Abb.) [m]</b>		

## Teilflächenbeschreibung

<b>Teilflächentyp</b>		<b>Teilflächen-Nr.</b>	1
<b>Biotoptyp</b>	Fischteich, naturfern (2000)	<b>Biotoptyp</b>	SXP
<b>- Zusatz</b>		<b>- gesetzl. Grundl.</b>	
<b>FFH-LRT</b>		<b>FFH-LRT</b>	
<b>Beschreibung</b>		<b>Entw.potential LRT</b>	
		<b>Hauptfläche</b>	Ja
		<b>Flächenanteil</b>	70 %
		<b>FFH-Unters.Fläche</b>	Nein
		<b>Saatgutfläche</b>	Nein

## Weitere Angaben

Merkmal	Wert
<b>Boden</b>	
Feuchte	7 - feucht
Reaktion	7 - neutral
Stickstoffgehalt	6 - mäßig stickstoffarm bis stickstoffreich
<b>Gebietszuordnung</b>	
Gebietsbezeichnung	(Fischteiche)
<b>Gewässer</b>	
Böschungshöhe	0.40 m
Wasserführung	g - gleichmäßige Wasserführung
Strömung	k - keine Strömung
Trübung	s - starke Trübung
<b>Standort, Relief</b>	
Böschungsneigung	senkrecht bis sehr steil - > 1:1
Belichtung	7 - halbsonnig
<b>Veg. - Zeigerwerte</b>	
Anz. Wechselfeuchtezeiger	11
Anz. Überschwemmungsz.	10
Anz. Magerkeitszeiger (N < 4)	11
Anteil Magerkeitszeiger (N < 4)	14 %

## Zeigerwerte der Pflanzenartenliste (Auswertung)

<b>Standort</b>	<b>Belichtung</b>	halbsonnig	6,9
<b>Boden</b>	<b>Feuchte</b>	feucht	6,8
	<b>Stickstoff (N)</b>	mäßig stickstoffarm bis stickstoffreich	6,3
	<b>Reaktion</b>	neutral	6,6
<b>Vegetation</b>	<b>Mahdverträglichkeit</b>	schnittempfindlich bis mäßig schnittverträglich	4,3
<b>Zeigerwerte</b>	<b>Futterwert</b>	sehr geringwertiges Futter	2
	<b>Wechselfeuchteanzeiger</b>		11
	<b>Giftpflanzen</b>		7
	<b>Überschw.anzeiger</b>		10

# Erhebungsbogen

# B

<b>Projekt</b>	Biotopkartierung Hamburg		<b>Interne Nr.</b>	79577	
			<b>DK5   DK5-GK</b>	<b>7622</b>	7624
<b>Handlungsbedarf</b>	Nein		<b>DK5 - Name</b>	Seefeld	
<b>Bearbeitung</b>	BÜR	<b>Kopie</b>	<b>Biotop-Nr.   alt</b>	<b>36</b>	80
<b>Räumliche Abbildung</b>	Fläche	Nein	<b>Kartierung</b>	24.07.2012	
<b>Anzahl Abschnitte</b>	1		<b>Fläche / Länge [m²/m]</b>	84434,5611	
			<b>Breite (lineare Abb.) [m]</b>		

## Pflanzenartenliste

Gruppe / Pflanzenart	MS	M	W	Vs	St	PA	Ph	Sz	VS	V	G	cf	Rote Liste						
													§	HH	ND	SH	D		
<b>Tracheobionta (Gefäßpflanzen)</b>																			
Acer campestre (Feld-Ahorn)	7	w		-	-														
Aegopodium podagraria (Giersch)	7	w		-	-														
Agrostis capillaris (Rotes Straußgras)	7	w		-	-														
Alnus glutinosa (Schwarz-Erle)	7	w		-	-														
Arctium tomentosum (Filzige Klette)	7	w		-	-											2			
Arrhenatherum elatius (Glatthafer)	7	w		-	-														
Artemisia vulgaris (Gewöhnlicher Beifuß)	7	w		-	-														
Betula pendula (Hänge-Birke)	7	w		-	-														
Calystegia sepium (Zaun-Winde)	7	w		-	-														
Carex pseudocyperus (Scheinzyper-Segge)	7	w		-	-														
Cirsium arvense (Acker-Kratzdistel)	7	w		-	-														
Cirsium vulgare (Gewöhnliche Kratzdistel)	7	w		-	-														
Cornus sanguinea (Roter Hartriegel)	7	w		-	-														
Crataegus monogyna (Eingrifflicher Weißdorn)	7	w		-	-														
Dactylis glomerata (Wiesen-Knäuelgras)	7	w		-	-														
Epilobium hirsutum (Zottiges Weidenröschen)	7	w		-	-														
Epilobium parviflorum (Kleinblütiges Weidenröschen)	7	w		-	-											V			
Equisetum palustre (Sumpf-Schachtelhalm)	7	w		-	-														
Erigeron canadensis (Kanadisches Berufkraut)	7	w		-	-														
Fallopia japonica (Japanischer Staudenknöterich)	7	w		-	-														
Festuca rubra (Rot-Schwingel)	7	w		-	-														
Filipendula ulmaria (Mädesüß)	7	w		-	-														
Fraxinus excelsior (Gewöhnliche Esche)	7	w		-	-														
Galeopsis tetrahit (Gewöhnlicher Hohlzahn)	7	w		-	-														
Glechoma hederacea (Gundermann)	7	w		-	-														
Heracleum sphondylium (Wiesen-Bärenklau)	7	w		-	-														
Hydrocharis morsus-ranae (Froschbiß)	7	w		-	-											V		V	V
Hypericum perforatum (Echtes Johanniskraut)	7	w		-	-														
Iris pseudacorus (Gelbe Schwertlilie)	7	w		-	-											b			
Juncus effusus (Flatter-Binse)	7	w		-	-														
Lemna minor (Kleine Wasserlinse)	7	w		-	-														
Lotus pedunculatus (Sumpf-Hornklee)	7	w		-	-														V
Lycopus europaeus (Gewöhnlicher Wolfstrapp)	7	w		-	-														
Lysimachia nummularia (Pfennigkraut)	7	w		-	-														
Lysimachia vulgaris (Gewöhnlicher Gilbweiderich)	7	w		-	-														
Lythrum salicaria (Blut-Weiderich)	7	w		-	-														
Nuphar lutea (Gelbe Teichrose)	7	w		-	-											b			
Persicaria amphibia (Wasser-Knöterich)	7	w		-	-														
Persicaria hydropiper (Wasserpfeffer)	7	w		-	-														
Persicaria maculosa (Floh-Knöterich)	7	w		-	-														
Phalaris arundinacea (Rohr-Glanzgras)	7	w		-	-														
Phleum pratense (Wiesen-Lieschgras)	7	w		-	-														
Phragmites australis (Schilf)	7	w		-	-														
Potentilla anserina (Gänse-Fingerkraut)	7	w		-	-														
Prunella vulgaris (Kleine Braunelle)	7	w		-	-														
Prunus spinosa (Schlehe)	7	w		-	-														

# Erhebungsbogen

**B**

<b>Projekt</b>	Biotopkartierung Hamburg	<b>Interne Nr.</b>	79577
		<b>DK5   DK5-GK</b>	<b>7622</b> 7624
<b>Handlungsbedarf</b>	Nein	<b>DK5 - Name</b>	Seefeld
<b>Bearbeitung</b>	BÜR	<b>Biotop-Nr.   alt</b>	<b>36</b> 80
<b>Räumliche Abbildung</b>	Fläche	<b>Kartierung</b>	24.07.2012
<b>Anzahl Abschnitte</b>	1	<b>Fläche / Länge [m<sup>2</sup>/m]</b>	84434,5611
		<b>Breite (lineare Abb.) [m]</b>	

## Pflanzenartenliste

Gruppe / Pflanzenart	MS	M	W	Vs	St	PA	Ph	Sz	VS	V	G	cf	§	Rote Liste				
														HH	ND	SH	D	
Quercus robur (Stiel-Eiche)	7	w		-	-													
Ranunculus acris (Scharfer Hahnenfuß)	7	w		-	-													
Ranunculus flammula (Brennender Hahnenfuß)	7	w		-	-												V	
Rosa canina (Hunds-Rose)	7	w		-	-													
Rubus caesius (Kratzbeere)	7	w		-	-													
Rubus fruticosus agg. (Artengruppe Echte Brombeere)	7	w		-	-													
Rumex crispus (Krauser Ampfer)	7	w		-	-													
Rumex hydrolapathum (Fluss-Ampfer)	7	w		-	-													
Salix alba (Silber-Weide)	7	w		-	-													
Salix cinerea (Grau-Weide)	7	w		-	-													
Sambucus nigra (Schwarzer Holunder)	7	w		-	-													
Scrophularia nodosa (Knotige Braunwurz)	7	w		-	-													
Scutellaria galericulata (Sumpf-Helmkraut)	7	w		-	-													
Senecio jacobaea (Jakobs-Greiskraut)	7	w		-	-													
Senecio vulgaris (Gewöhnliches Greiskraut)	7	w		-	-													
Solanum dulcamara (Bittersüßer Nachtschatten)	7	w		-	-													
Solidago canadensis (Kanadische Goldrute)	7	w		-	-													
Sonchus asper (Rauhe Gänsedistel)	7	w		-	-													
Sonchus oleraceus (Kohl-Gänsedistel)	7	w		-	-													
Spirodela polyrhiza (Vielwurzlige Teichlinse)	7	w		-	-													
Stachys palustris (Sumpf-Ziest)	7	w		-	-													
Symphytum officinale (Echter Beinwell)	7	w		-	-													
Tanacetum vulgare (Rainfarn)	7	w		-	-													
Trifolium pratense (Rot-Klee)	7	w		-	-													
Trifolium repens (Weiß-Klee)	7	w		-	-													
Typha latifolia (Breitblättriger Rohrkolben)	7	w		-	-													
Urtica dioica (Große Brennnessel)	7	w		-	-													
Vicia cracca (Vogel-Wicke)	7	w		-	-													
Vicia sepium (Zaun-Wicke)	7	w		-	-													
<b>Anzahl Rote Liste Arten</b>														<b>3</b>	<b>3</b>	<b>1</b>		
<b>Anzahl Arten</b>										<b>75</b>								

MS: Mengensystem; M: Mengenangabe, W: Bewertung der Art (FFH-Monitoring), Vs: Vegetationsschicht, St: Status, PA: Autor Phänologie; Ph: Phänologie, Sz: Soziabilität, VS: Vitalitätssystem; V: Vitalität, G: Geschlecht, cf: unsichere Bestimmung, §: Schutz nach BNatSchG, HH: Rote Liste Hamburg, Nds: Rote Liste Niedersachsen, SH: Rote Liste Schleswig-Holstein, D: Rote Liste Deutschland

## Teilflächenbeschreibung

<b>Teilflächentyp</b>		<b>Teilflächen-Nr.</b>	2
<b>Biotoptyp</b>	Fischteich, klein, naturnah, nährstoffreich (2000)	<b>Biotoptyp</b>	SEP
<b>- Zusatz</b>		<b>- gesetzl. Grundl.</b>	
<b>FFH-LRT</b>		<b>FFH-LRT</b>	
<b>Beschreibung</b>		<b>Entw.potential LRT</b>	
		<b>Hauptfläche</b>	
		<b>Flächenanteil</b>	30 %
		<b>FFH-Unters.Fläche</b>	Nein
		<b>Saatgutfläche</b>	Nein

## Erhebungsbogen

**B**

<b>Projekt</b>	Biotopkartierung Hamburg			<b>Interne Nr.</b>	79577	
				<b>DK5   DK5-GK</b>	<b>7622</b>	7624
				<b>DK5 - Name</b>	Seefeld	
<b>Handlungsbedarf</b>	Nein			<b>Biotop-Nr.   alt</b>	<b>36</b>	80
<b>Bearbeitung</b>	BÜR	<b>Kopie</b>	Nein	<b>Kartierung</b>	24.07.2012	
<b>Räumliche Abbildung</b>	Fläche			<b>Fläche / Länge [m<sup>2</sup>/m]</b>	84434,5611	
<b>Anzahl Abschnitte</b>	1			<b>Breite (lineare Abb.) [m]</b>		