

Erhebungsbogen

B

Projekt	Biotopkartierung Hamburg	Interne Nr.	58123	
		DK5 DK5-GK	7622	7624
Handlungsbedarf	Nein	DK5 - Name	Seefeld	
Bearbeitung	PRO	Biotop-Nr. alt	36	80
Räumliche Abbildung	Fläche	Kartierung	11.08.2004	
Anzahl Abschnitte	1	Fläche / Länge [m²/m]	84434,5556	
		Breite (lineare Abb.) [m]		

Gesetzlicher Schutz	_ kein gesetzl. Schutz kein gesetzlich geschütztes Biotop	Schutz nur teilweise	Nein
----------------------------	--	-----------------------------	-------------

Gesamtbewertung	6	Wertvoll
- Alter	5	Biotop mittleren Alters, 20 bis 50 Jahre
- Belastungsgrad	3	Flächenhafte starke Belastung
- Ökolog. Funktion	8	Wertbestimmender Bestandteil eines wertvollen Biotopkomplexes oder für den regionalen Biotopverbund.
- Seltenheit	6	Seltener Biotoptyp, ohne seltene oder bedrohte Pflges., ungesättigtes Artenspektrum, reliktsche RL-Arten

Bestandsbeschreibung

Fischteiche, ihre Ufer, anliegende Landstreifen mit gepflanzten und spontanen Gehölzen und Wegen - größtenteils im NSG Kirchwerder Wiesen gelegen.

Nach Vorkartierung sind die Teiche aus Kleiabbaue hervorgegangen. Jetzt werden sie vom Bergedorfer Angelverein genutzt. Das Wasser der Teiche ist generell trüb, aber je verschieden in Trübungsgrad und Färbung (meist braun-grünlich); die meisten weisen erkennbaren Fischbesatz auf. In einigen kommen Teichrosen und/oder Laichkräuter vor. Die Ufer sind etwa 40cm hoch, oft steil und häufig gehölzbewachsen. Erlen haben daran großen Anteil und werden häufig zurückgeschnitten. Sie sind - neben Weiden - gelegentlich auch abgestorben. Stellenweise sind schmale Schilfröhrichtstreifen ausgebildet, selten auch etwas flächigere Bestände.

Der Wasserstand kann um etwa 10cm schwanken. Die Teiche haben langgestreckte Inseln, die zumeist die Lage der ehemaligen Beetgräben markieren dürften. Die Landbereiche bestehen aus Gehölzen, Staudenfluren und Scherrasen. Ein Fahrweg zieht sich an den Teichen entlang, der meistens abgesperrt ist und gelegentlich zum Spaziergehen genutzt wird. Es kommen vereinzelt Großbäume vor, einige von ihnen sind gefällt worden; unter 2 Birken ist die Grasnarbe fast trockenrasenartig. Einige kleine Wirtschaftsgebäude stehen auf dem Gelände.

In dieser Kartierung sind bei mehreren Begehungen 129 Pflanzensippen erfaßt, 9 davon stehen auf der Hamburger Roten Liste.

Schwäne, Enten, Wasserläufer, Taumelkäfer, Libellen und Kreuzspinnen kommen in großer Zahl vor.

Dosenbiertrinkende und laut krakeelende AngelfreundInnen sind unter den menschlichen NutzerInnen in der Minderheit (dennoch sollte dieses Verhalten im Naturschutzgebiet unterbunden werden!), die meisten gehen ihrer Tätigkeit ruhig und wenig auffällig nach.

Für die Fischteiche besteht wegen ihrer Nutzung kein Schutz nach HmbNatschG, FFH-Status dürfte auch knapp nicht gegeben sein, da hierzu die Untewasservegetation besser ausgeprägt sein müßte.

Im Januar 05 waren insbesondere im Süden radikale Abräummaßnahmen durchgeführt worden, Röhrichte und Gehölze wurden unterschiedslos über dem Boden abgefräst/-sägt, so daß einige Teiche größtenteils nackt in totwirkender Landschaft lagen. Zu hoffen ist, daß nicht alle Teiche gleichzeitig einer solchen "Pflege" unterliegen. Die Ansehnlichkeit der hier verwendeten Fotos gibt diesen Aspekt nicht wider, wohl aber eine Aufnahme vom Nachbarbiotop BNr 102, siehe dort.

Vorkommen an Biotoptypen

1	TF	Typ	HF	F.Anteil
2	BTYP	Biotoptyp		- gesetzl. Grundl.
3	Zusatz	Zusatz zum Biotoptypen		
4	LRT	Lebensraumtyp		
1	1		Ja	50 %
2	SEP	Fischteich, klein, naturnah, nährstoffreich (2000)		
4	kein LRT	kein Lebensraumtyp nach FFH-Richtlinie		
1	2			50 %
2	SXP	Fischteich, naturfern (2000)		
1	3			0 %

Erhebungsbogen

B

Projekt	Biotopkartierung Hamburg	Interne Nr.	58123
		DK5 DK5-GK	7622 7624
		DK5 - Name	Seefeld
Handlungsbedarf	Nein	Biotop-Nr. alt	36 80
Bearbeitung	PRO	Kartierung	11.08.2004
Räumliche Abbildung	Fläche	Fläche / Länge [m²/m]	84434,5556
Anzahl Abschnitte	1	Breite (lineare Abb.) [m]	

Vorkommen an Biotoptypen

1	TF	Typ	HF	F.Anteil
2	BTYP	Biotoptyp		- gesetzl. Grundl.
3	Zusatz	Zusatz zum Biotoptypen		
4	LRT	Lebensraumtyp		
2	SEA	Abbaugewässer, klein, naturnah, nährstoffreich (2000)		
4	kein LRT	kein Lebensraumtyp nach FFH-Richtlinie		

Räumliche Lage

Lagebeschreibung	Zwischen Hch.-Osterath-Str. u Nördl. Kirchwerder Sammelgraben		
Nachbarnutzung/en	Gräben / Grünland (+etwas Gewerbe und Wohnen)		
Rechtswert (X)	576506	Hochwert (Y)	5922713
Bezirk	Bergedorf	Naturraum	Vier- und Marschlande (673.10)
Stadtteil (OT-Nr.)	Kirchwerder (607)	Gemarkung	Kirchwerder (607)
Digitaler Grünplan	<input type="checkbox"/> Hafengesamtgebiet	<input type="checkbox"/> Ramsargebiet	<input type="checkbox"/> EG-Vogelschutzgeb.
Ausgleichsflächen	<input type="checkbox"/> Biosphärenreservat	<input type="checkbox"/> Nationalpark	<input type="checkbox"/>
NSG / ND / LSG	NSG Kirchwerder Wiesen [HH-605 / Anteil: 86%]		
FFH-GEBIET	Kirchwerder Wiesen [DE 2526-304 / Anteil: 86%]		
Wasserschutzgebiet			

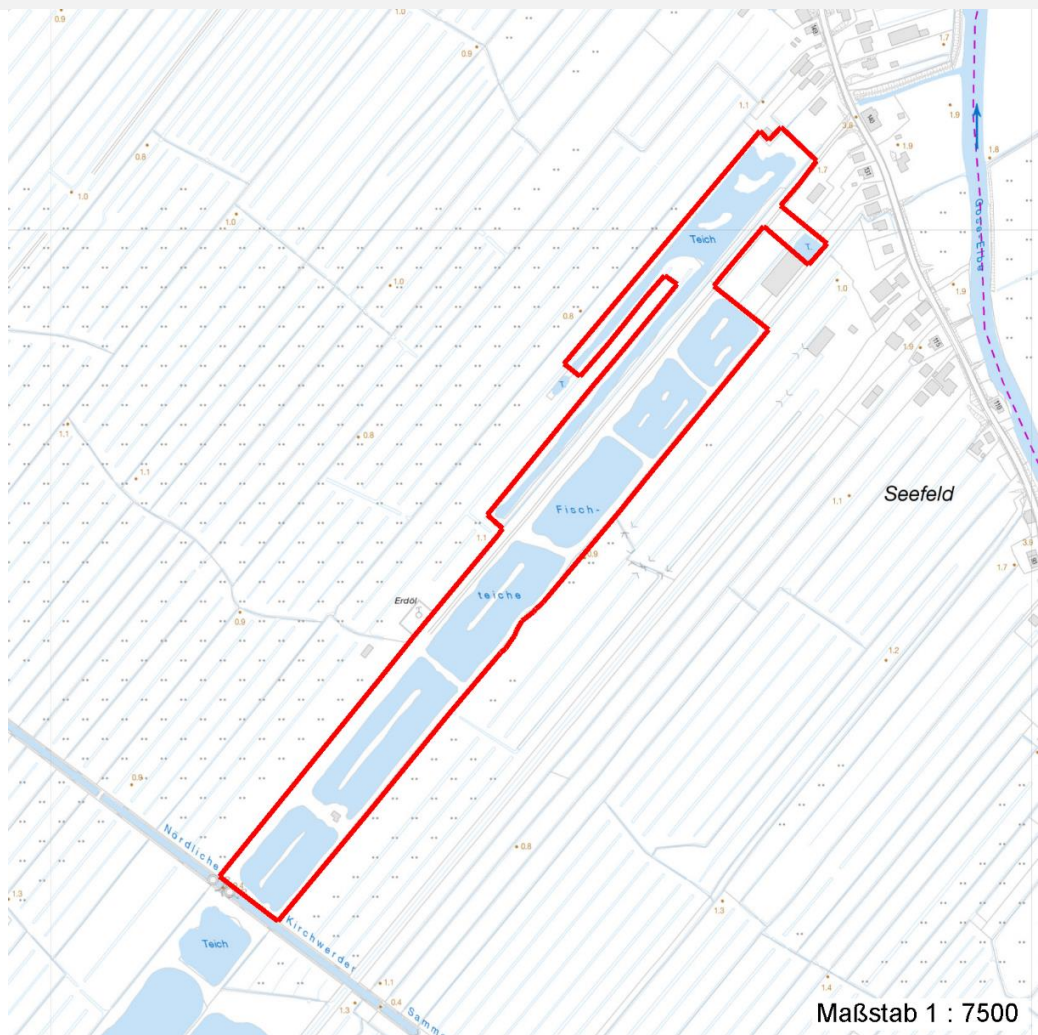
Erhebungsbogen

B

Projekt	Biotopkartierung Hamburg	Interne Nr.	58123	
		DK5 DK5-GK	7622	7624
		DK5 - Name	Seefeld	
Handlungsbedarf	Nein	Biotop-Nr. alt	36	80
Bearbeitung	PRO	Kartierung	11.08.2004	
Räumliche Abbildung	Fläche	Fläche / Länge [m²/m]	84434,5556	
Anzahl Abschnitte	1	Breite (lineare Abb.) [m]		

Räumliche Lage

Karte



Weitere Erhebungsbögen

Interne Nr.	Interne Nr. Zuordnung	DK5	Biotop-Nr.	Kartierung	Zuordnung	DK5 (GK)	Biotop-Nr. (alt)
58123	79577	7622	36	24.07.2012	K	7624	80
58123	58190	7622	22	14.08.1997	>	7624	47
58123	58116	7622	25	04.10.1999	<	7624	51
58123	58107	7622	27	04.10.1999	<	7624	53

Zuordnung: N = nachfolgende Kartierung, K = weitere Kartierungen (zeitlich vorher oder nachher)

Foto

Interne Nr.	Index	Dateiname	Aufnahmerichtung
7365	0	7622_36_110804_1.JPG	
7366	0	7622_36_110804_2.JPG	NE
7367	0	7622_36_110804_3.JPG	SW
7368	0	7622_36_110804_4.JPG	

Projekt	Biotopkartierung Hamburg	Interne Nr.	58123	
		DK5 DK5-GK	7622	7624
Handlungsbedarf	Nein	DK5 - Name	Seefeld	
Bearbeitung	PRO	Biotop-Nr. alt	36	80
Räumliche Abbildung	Fläche	Kartierung	11.08.2004	
Anzahl Abschnitte	1	Fläche / Länge [m²/m]	84434,5556	
		Breite (lineare Abb.) [m]		

Weitere Angaben

Merkmal	Wert
Auswertung	
Gefährdung / Einflüsse	Tlw. lärmende BesucherInnen Wasser vermutlich durch hohen Fischbesatz trüb Eutrophierung Intensive Nutzung oder Pflege Gewässerbelastung Fischereiliche Nutzung / Angelnutzung
Wertgesichtspunkte	Artenreich Bedeutung für das Naturerleben Vorkommen seltener Pflanzen Teil eines größeren Biotopkomplexes Strukturvielfalt Bedeutung für den Biotopverbund Bedeutung für die Erholung Bestandteil der historischen Kulturlandschaft Starke Beeinträchtigung durch die aktuelle Nutzung
zoologisch bedeutsame Strukturen	Dichte spontane Gebüsche Blütenreiche Fluren Große Einzelbäume Sonnige Steinwälle und Böschungen
Bedeutung für Tiergruppe	Blütenbesuchende Insekten Spinnen Fische Heuschrecken Laufkäfer Amphibien Wassergebundene Insekten Vögel Tagfalter Mollusken Libellen Zug- und Rastvögel Kleinsäuger
Maßnahmen	Insekten, allgemein Pufferstreifen schaffen, Nährstoffeinträge vermindern - 2.15 Unterbinden von Alkoholkonsum und Lärmen kein vollständiges Abräumen der Ufervegetation, nur punktuell, sukzessives Auslichten Extensive Nutzung / Pflege - 1.3

Erhebungsbogen

B

Projekt	Biotopkartierung Hamburg		Interne Nr.	58123
			DK5 DK5-GK	7622 7624
Handlungsbedarf	Nein		DK5 - Name	Seefeld
Bearbeitung	PRO	Kopie	Biotop-Nr. alt	36 80
Räumliche Abbildung	Fläche	Nein	Kartierung	11.08.2004
Anzahl Abschnitte	1		Fläche / Länge [m²/m]	84434,5556
			Breite (lineare Abb.) [m]	

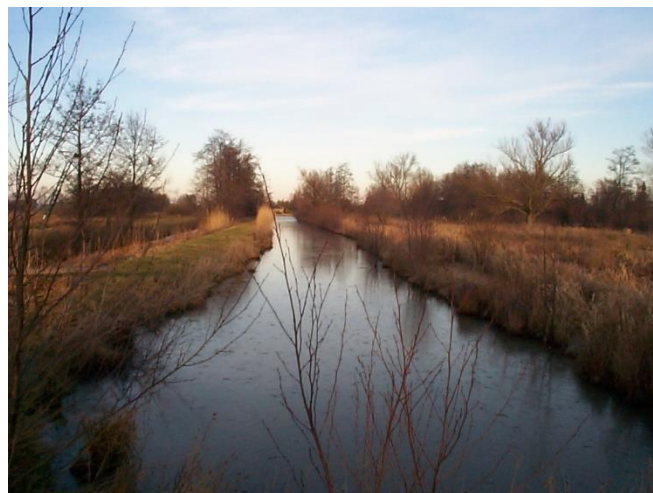
Foto

Fotodatei 7622_36_110804_1.JPG
Bildbeschreibung nördlichster Teich

Fotodatei 7622_36_110804_2.JPG
Bildbeschreibung Westlicher Ast des nördlichsten Teichs. Umgebend der Graben BNR 79. Januar 05.

Aufnahmerichtung

Aufnahmerichtung



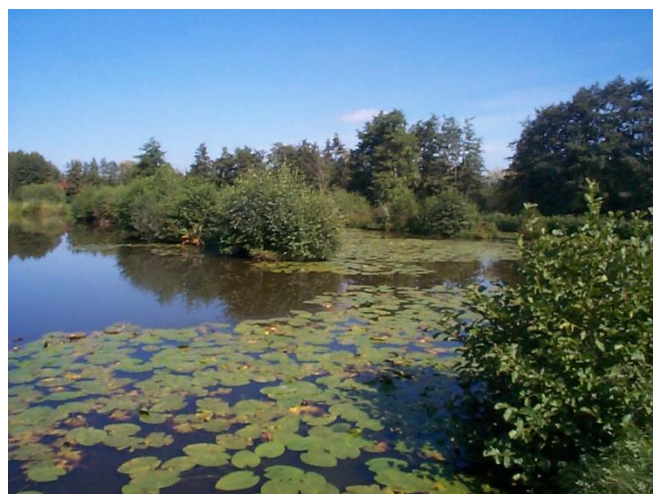
Foto

Fotodatei 7622_36_110804_3.JPG
Bildbeschreibung nördlichster Teich

Fotodatei 7622_36_110804_4.JPG
Bildbeschreibung der am meisten mit Teichrosen bewachsenen Teich

Aufnahmerichtung

Aufnahmerichtung



Erhebungsbogen

B

Projekt	Biotopkartierung Hamburg	Interne Nr.	58123
		DK5 DK5-GK	7622 7624
		DK5 - Name	Seefeld
Handlungsbedarf	Nein	Biotop-Nr. alt	36 80
Bearbeitung	PRO	Kartierung	11.08.2004
Räumliche Abbildung	Fläche	Fläche / Länge [m²/m]	84434,5556
Anzahl Abschnitte	1	Breite (lineare Abb.) [m]	

Teilflächenbeschreibung

Teilflächentyp		Teilflächen-Nr.	1
Biotoptyp	Fischteich, klein, naturnah, nährstoffreich (2000)	Biotoptyp	SEP
- Zusatz		- gesetzl. Grundl.	
FFH-LRT	kein Lebensraumtyp nach FFH-Richtlinie	FFH-LRT	kein LRT
Beschreibung		Entw.potential LRT	
		Hauptfläche	Ja
		Flächenanteil	50 %
		FFH-Unters.Fläche	Nein
		Saatgutfläche	Nein

Weitere Angaben

Merkmal	Wert
Gebietszuordnung	
Gebietsbezeichnung	(Fischteiche)
Gewässer	
Böschungshöhe	0.40 m
Wasserführung	w - wechselnde Wasserstände
Strömung	k - keine Strömung
Trübung	s - starke Trübung
Färbung	grau, grün, braun
Geruch	-
Standort, Relief	
Böschungsneigung	senkrecht bis sehr steil - > 1:1

Zeigerwerte der Pflanzenartenliste (Auswertung)

Standort	Belichtung	halbsonnig	6,7
Boden	Feuchte	naß	7,5
	Stickstoff (N)	mäßig stickstoffarm bis stickstoffreich	6
	Reaktion	schwach sauer	6,3
Vegetation	Mahdverträglichkeit	schnittempfindlich bis mäßig schnittverträglich	4,2
Zeigerwerte	Futterwert	geringwertiges Futter	2,7
	Wechselfeuchteanzeiger		18
	Giftpflanzen		4
	Überschw.anzeiger		14

Pflanzenartenliste

Gruppe / Pflanzenart	MS	M	W	Vs	St	PA	Ph	Sz	VS	V	G	cf	§	Rote Liste			
														HH	ND	SH	D
Tracheobionta (Gefäßpflanzen)																	
Achillea millefolium (Gewöhnliche Schafgarbe)	7	X		-													
Aegopodium podagraria (Giersch)	7	X		-													
Agrostis capillaris (Rotes Straußgras)	7	X		-													
Agrostis stolonifera (Ausläufer-Straußgras)	7	X		-													
Alliaria petiolata (Knoblauchsrauke)	7	X		-													
Alnus glutinosa (Schwarz-Erle)	7	h		-													

Erhebungsbogen

B

Projekt	Biotopkartierung Hamburg		Interne Nr.	58123
			DK5 DK5-GK	7622 7624
Handlungsbedarf	Nein		DK5 - Name	Seefeld
Bearbeitung	PRO	Kopie	Nein	Biotop-Nr. alt
Räumliche Abbildung	Fläche			36 80
Anzahl Abschnitte	1			Kartierung
				11.08.2004
				Fläche / Länge [m²/m]
				84434,5556
				Breite (lineare Abb.) [m]

Pflanzenartenliste

Gruppe / Pflanzenart	MS	M	W	Vs	St	PA	Ph	Sz	VS	V	G	cf	Rote Liste						
													§	HH	ND	SH	D		
Alopecurus pratensis (Wiesen-Fuchsschwanz)	7	X		-															
Anthriscus sylvestris (Wiesen-Kerbel)	7	X		-															
Arctium minus pubens (Kleine Klette)	7	X		-															
Arrhenatherum elatius (Glatthafer)	7	X		-															
Artemisia vulgaris (Gewöhnlicher Beifuß)	7	X		-															
Atriplex patula (Spreizende Melde)	7	X		-															
Bellis perennis (Ausdauerndes Gänseblümchen)	7	X		-															
Betula pendula (Hänge-Birke)	7	w		B1															
Bidens cernua (Nickender Zweizahn)	7	X		-															
Bidens frondosa (Schwarzfrüchtiger Zweizahn)	7	X		-															
Calamagrostis epigejos (Land-Reitgras)	7	X		-															
Calystegia sepium (Zaun-Winde)	7	X		-															
Capsella bursa-pastoris (Gewöhnliches Hirtentäschel)	7	X		-															
Carex hirta (Behaarte Segge)	7	X		-															
Carex otrubae (Hain-Segge)	7	w		-												3			
Carex pseudocyperus (Scheinzyper-Segge)	7	z		-															
Carex spec. (Segge)	7	X		-															
Cerastium holosteoides (Gewöhnliches Hornkraut)	7	X		-															
Chenopodium polyspermum (Vielsamiger Gänsefuß)	7	w		-															
Cirsium arvense (Acker-Kratzdistel)	7	X		-															
Cirsium palustre (Sumpf-Kratzdistel)	7	X		-															
Cirsium vulgare (Gewöhnliche Kratzdistel)	7	X		-															
Corylus avellana (Haselnuss)	7	X		-															
Crataegus monogyna (Eingrifflicher Weißdorn)	7	X		-															
Dactylis glomerata (Wiesen-Knäuelgras)	7	X		-															
Daucus carota (Wilde Möhre)	7	X		-															
Deschampsia cespitosa (Rasen-Schmiele)	7	w		-															
Digitalis purpurea (Roter Fingerhut)	7	X		-															
Dryopteris filix-mas (Gewöhnlicher Wurmfarne)	7	X		-															
Elymus repens (Gewöhnliche Quecke)	7	X		-															
Epilobium angustifolium (Schmalblättriges Weidenröschen)	7	X		-															
Epilobium ciliatum (Drüsiges Weidenröschen)	7	X		-															
Epilobium hirsutum (Zottiges Weidenröschen)	7	X		-															
Epilobium palustre (Sumpf-Weidenröschen)	7	w		-												V			V
Equisetum arvense (Acker-Schachtelhalm)	7	X		-															
Equisetum palustre (Sumpf-Schachtelhalm)	7	X		-															
Erigeron canadensis (Kanadisches Berufkraut)	7	X		-															
Fallopia japonica (Japanischer Staudenknöterich)	7	X		-															
Festuca pratensis (Wiesen-Schwingel)	7	X		-															
Festuca rubra (Rot-Schwingel)	7	X		-															
Filipendula ulmaria denudata (Echtes Mädesüß)	7	X		-															
Fraxinus excelsior (Gewöhnliche Esche)	7	X		-															
Galeopsis tetrahit (Gewöhnlicher Hohlzahn)	7	X		-															
Galium album (Weißes Labkraut)	7	w		-															
Galium aparine (Kletten-Labkraut)	7	X		-															

Erhebungsbogen

B

Projekt	Biotopkartierung Hamburg		Interne Nr.	58123
			DK5 DK5-GK	7622 7624
Handlungsbedarf	Nein		DK5 - Name	Seefeld
Bearbeitung	PRO	Kopie	Nein	Biotop-Nr. alt
Räumliche Abbildung	Fläche			36 80
Anzahl Abschnitte	1			Kartierung
				11.08.2004
				Fläche / Länge [m²/m]
				84434,5556
				Breite (lineare Abb.) [m]

Pflanzenartenliste

Gruppe / Pflanzenart	MS	M	W	Vs	St	PA	Ph	Sz	VS	V	G	cf	Rote Liste						
													§	HH	ND	SH	D		
Galium palustre (Sumpf-Labkraut)	7	X		-															
Geum urbanum (Echte Nelkenwurz)	7	X		-															
Glechoma hederacea (Gundermann)	7	X		-															
Glyceria maxima (Wasser-Schwaden)	7	X		-															
Heracleum sphondylium (Wiesen-Bärenklau)	7	X		-															
Holcus lanatus (Wolliges Honiggras)	7	X		-															
Holcus mollis (Weiches Honiggras)	7	X		-															
Hydrocharis morsus-ranae (Froschbiß)	7	w		-												V		V	V
Hypericum perforatum (Echtes Johanniskraut)	7	X		-															
Iris pseudacorus (Gelbe Schwertlilie)	7	X		-											b				
Juncus effusus (Flatter-Binse)	7	X		-															
Lemna minor (Kleine Wasserlinse)	7	w		-															
Linaria vulgaris (Gewöhnliches Leinkraut)	7	X		-															
Lolium perenne (Ausdauerndes Weidelgras)	7	X		-															
Lotus corniculatus (Gewöhnlicher Hornklee)	7	X		-														V	
Lotus pedunculatus (Sumpf-Hornklee)	7	X		-														V	
Lycopus europaeus (Gewöhnlicher Wolfstrapp)	7	X		-															
Lysimachia nummularia (Pfennigkraut)	7	X		-															
Lysimachia vulgaris (Gewöhnlicher Gilbweiderich)	7	X		-															
Lythrum salicaria (Blut-Weiderich)	7	X		-															
Malva moschata (Moschus-Malve)	7	w		-														3	
Medicago lupulina (Hopfenklee)	7	X		-															
Melilotus albus (Weißer Steinklee)	7	X		-															
Nuphar lutea (Gelbe Teichrose)	7	l		-											b				
Persicaria amphibia (Wasser-Knöterich)	7	X		-															
Persicaria hydropiper (Wasserpfeffer)	7	X		-															
Persicaria lapathifolia (Ampfer-Knöterich)	7	X		-															
Persicaria maculosa (Floh-Knöterich)	7	X		-															
Persicaria mitis (Milder Knöterich)	7	w		-												V		V	
Phalaris arundinacea (Rohr-Glanzgras)	7	X		-															
Phleum pratense (Wiesen-Lieschgras)	7	X		-															
Phragmites australis (Schilf)	7	X		-															
Poa palustris (Sumpf-Rispengras)	7	X		-															
Populus alba (Silber-Pappel)	7	X		-															
Potamogeton spec. (Laichkraut)	7	l		-															
Potentilla anserina (Gänse-Fingerkraut)	7	X		-															
Potentilla argentea (Silber-Fingerkraut)	7	w		-														V	
Potentilla reptans (Kriechendes Fingerkraut)	7	X		-															
Prunus serotina (Späte Traubenkirsche)	7	X		-															
Quercus robur (Stiel-Eiche)	7	X		-															
Ranunculus repens (Kriechender Hahnenfuß)	7	X		-															
Rosa canina (Hunds-Rose)	7	X		-															
Rosa spec. (Rose)	7	X		-															
Rosa subcanina (Hundsähnliche Rose)	7	w		-														D	
Rubus armeniacus (Armenische Brombeere)	7	X		-															
Rubus caesius (Kratzbeere)	7	X		-															
Rubus corylifolius agg. (Artengruppe Haselblattbrombeere)	7	X		-															
Rumex crispus (Krauser Ampfer)	7	X		-															

Erhebungsbogen

B

Projekt	Biotopkartierung Hamburg	Interne Nr.	58123
		DK5 DK5-GK	7622 7624
Handlungsbedarf	Nein	DK5 - Name	Seefeld
Bearbeitung	PRO	Biotop-Nr. alt	36 80
Räumliche Abbildung	Fläche	Kartierung	11.08.2004
Anzahl Abschnitte	1	Fläche / Länge [m²/m]	84434,5556
		Breite (lineare Abb.) [m]	

Pflanzenartenliste

Gruppe / Pflanzenart	MS	M	W	Vs	St	PA	Ph	Sz	VS	V	G	cf	§	Rote Liste			
														HH	ND	SH	D
Rumex hydrolapathum (Fluss-Ampfer)	7	X		-													
Rumex obtusifolius (Stumpfbältriger Ampfer)	7	X		-													
Salix alba (Silber-Weide)	7	X		-													
Salix aurita (Ohr-Weide)	7	w		-													
Salix caprea (Sal-Weide)	7	X		-													
Salix cinerea (Grau-Weide)	7	X		-													
Salix viminalis (Korb-Weide)	7	X		-													
Salix x smithiana (Kübler-Weide)	7	X		-													D
Sambucus nigra (Schwarzer Holunder)	7	X		-													
Scutellaria galericulata (Sumpf-Helmkraut)	7	X		-													
Sedum acre (Scharfer Mauerpfeffer)	7	X		-													
Solanum dulcamara (Bittersüßer Nachtschatten)	7	X		-													
Solidago canadensis (Kanadische Goldrute)	7	X		-													
Solidago gigantea (Riesen-Goldrute)	7	X		-													
Sonchus asper (Rauhe Gänsedistel)	7	X		-													
Sonchus oleraceus (Kohl-Gänsedistel)	7	X		-													
Spirodela polyrhiza (Vielwurzlige Teichlinse)	7	w		-													
Stachys palustris (Sumpf-Ziest)	7	X		-													
Symphyotrichum lanceolatum (Lanzettblättrige Aster)	7	X		-									X				
Symphytum officinale officinale (Echter Beinwell)	7	X		-													
Tanacetum vulgare (Rainfarn)	7	X		-													
Trifolium hybridum (Schweden-Klee)	7	X		-													
Trifolium pratense (Rot-Klee)	7	X		-													
Trifolium repens (Weiß-Klee)	7	X		-													
Typha angustifolia (Schmalblättriger Rohrkolben)	7	X		-													
Typha latifolia (Breitblättriger Rohrkolben)	7	X		-													
Ulmus spec. (Ulme)	7	w		-													
Urtica dioica (Große Brennessel)	7	X		-													
Vicia cracca (Vogel-Wicke)	7	X		-													
Vicia sepium (Zaun-Wicke)	7	X		-													
Anzahl Rote Liste Arten														5	6	3	
Anzahl Arten										129							

MS: Mengensystem; M: Mengenangabe, W: Bewertung der Art (FFH-Monitoring), Vs: Vegetationsschicht, St: Status, PA: Autor Phänologie; Ph: Phänologie, Sz: Soziabilität, VS: Vitalitätssystem; V: Vitalität, G: Geschlecht, cf: unsichere Bestimmung, §: Schutz nach BNatSchG, HH: Rote Liste Hamburg, Nds: Rote Liste Niedersachsen, SH: Rote Liste Schleswig-Holstein, D: Rote Liste Deutschland

Tierartenliste

	Rote Liste				FFH			
	1 BArtSchG	HH	ND	SH	D	II	IV	V
2 Anzahl					Anzahltyp			
3 Anzahl geschätzt					Geschlecht			
4 Methode					Verhalten			
5 Nachweis								

Vögel

Erhebungsbogen

B

Projekt	Biotopkartierung Hamburg	Interne Nr.	58123
		DK5 DK5-GK	7622 7624
Handlungsbedarf	Nein	DK5 - Name	Seefeld
Bearbeitung	PRO	Biotop-Nr. alt	36 80
Räumliche Abbildung	Fläche	Kartierung	11.08.2004
Anzahl Abschnitte	1	Fläche / Länge [m²/m]	84434,5556
		Breite (lineare Abb.) [m]	

Tierartenliste

	Rote Liste					FFH			
	B	A	S	G	K	II	IV	V	
	1	B	A	S	G				
	2	Anzahl					Anzahltyp		
	3	Anzahl geschätzt					Geschlecht		
	4	Methode					Verhalten		
	5	Nachweis							
Fulica atra (Bläßhuhn)	1	b							
	2								
	3	>= 1							
	4								
Käfer									
Gyrinus substriatus	1								
	2								
	3	>= 1							
	4								

Teilflächenbeschreibung

Teilflächentyp		Teilflächen-Nr.	2
Biototyp	Fischteich, naturfern (2000)	Biototyp	SXP
- Zusatz		- gesetzl. Grundl.	
FFH-LRT		FFH-LRT	
Beschreibung		Entw.potential LRT	
		Hauptfläche	
		Flächenanteil	50 %
		FFH-Unters.Fläche	Nein
		Saatgutfläche	Nein

Teilflächenbeschreibung

Teilflächentyp		Teilflächen-Nr.	3
Biototyp	Abbaugewässer, klein, naturnah, nährstoffreich (2000)	Biototyp	SEA
- Zusatz		- gesetzl. Grundl.	
FFH-LRT	kein Lebensraumtyp nach FFH-Richtlinie	FFH-LRT	kein LRT
Beschreibung		Entw.potential LRT	
		Hauptfläche	
		Flächenanteil	0 %
		FFH-Unters.Fläche	Nein
		Saatgutfläche	Nein

Erhebungsbogen

B

Projekt	Biotopkartierung Hamburg			Interne Nr.	58123	
				DK5 DK5-GK	7622	7624
				DK5 - Name	Seefeld	
Handlungsbedarf	Nein			Biotop-Nr. alt	36	80
Bearbeitung	PRO	Kopie	Nein	Kartierung	11.08.2004	
Räumliche Abbildung	Fläche			Fläche / Länge [m²/m]	84434,5556	
Anzahl Abschnitte	1			Breite (lineare Abb.) [m]		