

Erhebungsbogen

B

Projekt	Biotopkartierung Hamburg		Interne Nr.	58179
			DK5 DK5-GK	7622 7624
			DK5 - Name	Seefeld
Handlungsbedarf	Nein		Biotop-Nr. alt	32 66
Bearbeitung	PRO	Kopie	Nein	Kartierung
				28.06.2004
Räumliche Abbildung	Fläche			Fläche / Länge [m²/m]
Anzahl Abschnitte	1			14913,3102
				Breite (lineare Abb.) [m]

Gesetzlicher Schutz	§ 30 (2) 2.5 Binsen- und seggenreiche Nasswiesen	Schutz nur teilweise	Nein
----------------------------	--	-----------------------------	------

Gesamtbewertung	5	Noch wertvoll, gut entwicklungsfähig
– Alter	3	Biotop geringen Alters, 5 bis 10 Jahre
– Belastungsgrad	6	Flächenhaft geringe oder örtlich stärkere oder Vorbelastung mit deutlichem Einfluß
– Ökolog. Funktion	6	Hohe Bedeutung in einem Biotopkomplex, für den lokalen Biotopverbund oder als Puffer
– Seltenheit	6	Seltener Biotoptyp, ohne seltene oder bedrohte Pflges., ungesättigtes Artenspektrum, reliktsische RL-Arten

Bestandsbeschreibung

Brachacker, der sich zu magerem Feuchtgrünland bzw. zu Dominanzbereichen verschiedener Arten entwickelt. Diese lokaldominanten Arten sind Flatterbinse (größter Bereich), Acker-Kratzdistel und verschiedene Gräser (mit abnehmender Tendenz).

Das gefährdete und magerkeitzeigende Hunds-Straußgras konnte nicht mit letzter Sicherheit angesprochen werden. Das seltene Kleinblütige Weidenröschen kommt vor. Die Fläche ist größtenteils von (lockeren) Gehölz(streifen) umgeben und ist somit etwas geschützt.

Die Einordnung als Flutrasen (GNF) erfolgte aufgrund der Artenzusammensetzung, eine regelmäßige Überflutung dürfte nicht gegeben sein. Die noch vorhandenen Acker-Arten lassen sich als "Störung" des Biotops auffassen, sind aber aufgrund der Historie der Fläche verständlich. Auch sind kleinere etwas trockenere Bereiche vorhanden, z.B. mit Rot-Straußgras, die sich nicht sinnvoll vom Schutz für den Gesamtbiotop ausnehmen lassen.

Vorkommen an Biotoptypen

1	TF	Typ	HF	F.Anteil
2	BTYP	Biotoptyp	- gesetzl. Grundl.	
3	Zusatz	Zusatz zum Biotoptypen		
4	LRT	Lebensraumtyp		
1	1		Ja	100 %
2	GNF	Seggen-, binsen-, hochstaudenreiche Flutrasen (2000)		
3	b	Brache, keine Nutzung (b)		
1	2			0 %
2	LA	Acker (2000)		
3	b	Brache, keine Nutzung (b)		

Räumliche Lage

Lagebeschreibung	zw. Neuengammer Hinterdeich (W) und Goser-Elbe			
Nachbarnutzung/en	Landwirtschaft, Gose-Elbe, Weg			
Rechtswert (X)	577609	Hochwert (Y)	5922879	
Bezirk	Bergedorf	Naturraum	Vier- und Marschlande (673.10)	
Stadtteil (OT-Nr.)	Neuengamme (606)	Gemarkung	Neuengamme (610)	
Digitaler Grünplan	<input type="checkbox"/> Hafengesamtgebiet	<input type="checkbox"/> Ramsargebiet	<input type="checkbox"/> EG-Vogelschutzgeb.	<input type="checkbox"/>
Ausgleichsflächen	<input checked="" type="checkbox"/> Biosphärenreservat	<input type="checkbox"/> Nationalpark	<input type="checkbox"/>	
NSG / ND / LSG	LSG Neuengamme [HH-2023 / Anteil: 100%]			
FFH-GEBIET				
Wasserschutzgebiet				

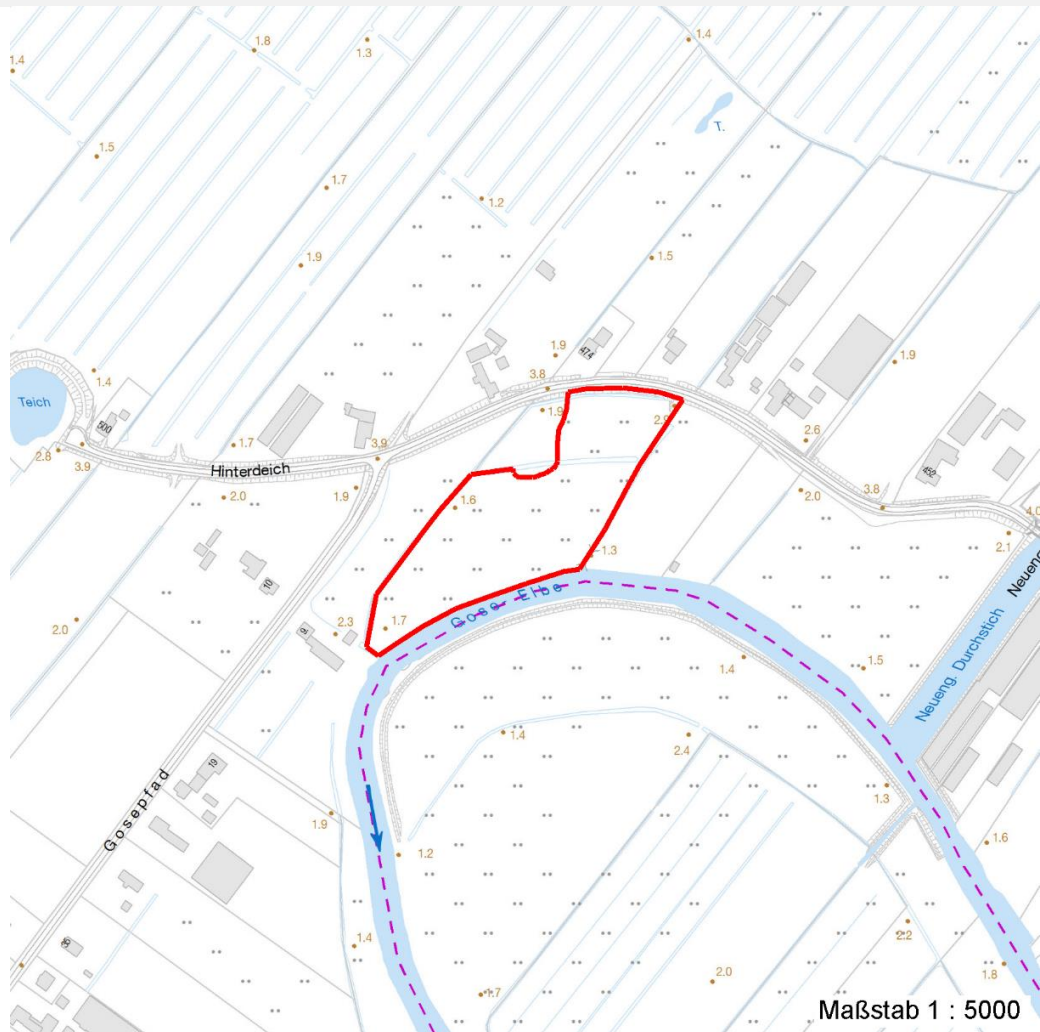
Erhebungsbogen

B

Projekt	Biotopkartierung Hamburg	Interne Nr.	58179	
		DK5 DK5-GK	7622	7624
		DK5 - Name	Seefeld	
Handlungsbedarf	Nein	Biotop-Nr. alt	32	66
Bearbeitung	PRO	Kartierung	28.06.2004	
Räumliche Abbildung	Fläche	Fläche / Länge [m²/m]	14913,3102	
Anzahl Abschnitte	1	Breite (lineare Abb.) [m]		

Räumliche Lage

Karte



Weitere Erhebungsbögen

Interne Nr.	Interne Nr. Zuordnung	DK5	Biotop-Nr.	Kartierung	Zuordnung	DK5 (GK)	Biotop-Nr. (alt)
58179	79566	7622	32	01.07.2012	K	7624	66
58179	58176	7622	77	01.09.1997	>	7624	10020

Zuordnung: N = nachfolgende Kartierung, K = weitere Kartierungen (zeitlich vorher oder nachher)

Foto

Interne Nr.	Index	Dateiname	Aufnahmerichtung
5853	0	7622_32_280604_1.JPG	NNW

Weitere Angaben

Merkmal	Wert
Auswertung	
Gefährdung / Einflüsse	Entwässerung

Erhebungsbogen

B

Projekt	Biotopkartierung Hamburg	Interne Nr.	58179
		DK5 DK5-GK	7622 7624
Handlungsbedarf	Nein	DK5 - Name	Seefeld
Bearbeitung	PRO	Biotop-Nr. alt	32 66
Räumliche Abbildung	Fläche	Kartierung	28.06.2004
Anzahl Abschnitte	1	Fläche / Länge [m²/m]	14913,3102
		Breite (lineare Abb.) [m]	

Weitere Angaben

Merkmal	Wert
Wertgesichtspunkte	Intensivierung der Nutzung oder Pflege Artenreich Naturnahes Element in beeinträchtigter Umgebung Strukturvielfalt
zoologisch bedeutsame Strukturen	Vorkommen seltener Pflanzen Blütenreiche Fluren Spinnennetze Kleingewässer
Bedeutung für Tiergruppe	Nasse Mulden Amphibien Tagfalter Insekten, allgemein Heuschrecken
Maßnahmen	keine Angaben - 0

Foto

Fotodatei 7622_32_280604_1.JPG
Bildbeschreibung Im Hintergrund BNr. 49.
Aufnahmerichtung NNW

Fotodatei
Bildbeschreibung
Aufnahmerichtung



Erhebungsbogen

B

Projekt	Biotopkartierung Hamburg	Interne Nr.	58179
		DK5 DK5-GK	7622 7624
Handlungsbedarf	Nein	DK5 - Name	Seefeld
Bearbeitung	PRO	Biotop-Nr. alt	32 66
Räumliche Abbildung	Fläche	Kartierung	28.06.2004
Anzahl Abschnitte	1	Fläche / Länge [m²/m]	14913,3102
		Breite (lineare Abb.) [m]	

Teilflächenbeschreibung

Teilflächentyp		Teilflächen-Nr.	1
Biotoptyp	Seggen-, binsen-, hochstaudenreiche Flutrasen (2000)	Biotoptyp	GNF
- Zusatz	Brache, keine Nutzung (b)	- gesetzl. Grundl.	
FFH-LRT		FFH-LRT	
Beschreibung	Standort: Außendeichsbereich Gose-Elbe, etwas geschützt durch Gehölze	Entw.potential LRT	
		Hauptfläche	Ja
		Flächenanteil	100 %
		FFH-Unters.Fläche	Nein
		Saatgutfläche	Nein

Weitere Angaben

Merkmal	Wert
Boden	
Feuchte	7 - feucht
Stickstoffgehalt	5 - mäßig stickstoffarm
Standort, Relief	
Relief	weitgehend eben, 1 Graben
Neigung - Gelände	N1 - sehr schwach geneigt (2-3,5 %)
Ausrichtung	S - Süd
Belichtung	8 - sonnig
Luft	keine Besonderheiten
Zusätze - Btyp	hm - mosaikartiger Wechsel, hoch- und niederwüchsig
Veg. - Soziologie	
BfN Schlüssel	21.0.01 - Agrostietalia stoloniferae (Flut- und Feuchtpionierrasen) 30 - Molinio-Arrhenatheretea (Grünland-Ges.)

Zeigerwerte der Pflanzenartenliste (Auswertung)

Standort	Belichtung	sonnig	7,6
Boden	Feuchte	feucht	6,8
	Stickstoff (N)	mäßig stickstoffarm	5,4
	Reaktion	mäßig sauer	4,6
Vegetation	Mahdverträglichkeit	mäßig bis gut schnittverträglich (erster Schnitt nicht vor Mitte Juni)	5,9
Zeigerwerte	Futterwert	mäßige Futterqualität	3,7
	Wechselfeuchteanzeiger		8
	Giftpflanzen		0
	Überschw.anzeiger		4

Pflanzenartenliste

Gruppe / Pflanzenart	MS	M	W	Vs	St	PA	Ph	Sz	VS	V	G	cf	§	Rote Liste			
														HH	ND	SH	D
Tracheobionta (Gefäßpflanzen)																	
Agrostis canina (Hunds-Straußgras)	7	X		-								X		3	3		
Agrostis capillaris (Rotes Straußgras)	7	X		-													
Agrostis stolonifera (Ausläufer-Straußgras)	7	h		-													

Erhebungsbogen

B

Projekt	Biotopkartierung Hamburg		Interne Nr.	58179
			DK5 DK5-GK	7622 7624
Handlungsbedarf	Nein		DK5 - Name	Seefeld
Bearbeitung	PRO	Kopie	Biotop-Nr. alt	32 66
Räumliche Abbildung	Fläche	Nein	Kartierung	28.06.2004
Anzahl Abschnitte	1		Fläche / Länge [m²/m]	14913,3102
			Breite (lineare Abb.) [m]	

Pflanzenartenliste

Gruppe / Pflanzenart	MS	M	W	Vs	St	PA	Ph	Sz	VS	V	G	cf	Rote Liste						
													§	HH	ND	SH	D		
Alopecurus geniculatus (Knick-Fuchsschwanz)	7	X		-															
Arrhenatherum elatius (Glatthafer)	7	X		-															
Calamagrostis epigejos (Land-Reitgras)	7	X		-															
Calystegia sepium (Zaun-Winde)	7	X		-															
Carex hirta (Behaarte Segge)	7	w		-															
Carex spec. (Segge)	7	X		-															
Cerastium holosteoides (Gewöhnliches Hornkraut)	7	X		-															
Cirsium arvense (Acker-Kratzdistel)	7	l		-															
Cirsium vulgare (Gewöhnliche Kratzdistel)	7	X		-															
Dactylis glomerata (Wiesen-Knäuelgras)	7	X		-															
Echinochloa crus-galli (Gewöhnliche Hühnerhirse)	7	X		-															
Elymus repens (Gewöhnliche Quecke)	7	X		-															
Epilobium ciliatum (Drüsiges Weidenröschen)	7	X		-															
Epilobium hirsutum (Zottiges Weidenröschen)	7	X		-															
Epilobium parviflorum (Kleinblütiges Weidenröschen)	7	X		-												V			
Equisetum arvense (Acker-Schachtelhalm)	7	X		-															
Holcus lanatus (Wolliges Honiggras)	7	X		-															
Hypochaeris radicata (Gewöhnliches Ferkelkraut)	7	X		-															
Juncus effusus (Flutter-Binse)	7	h		-															
Persicaria amphibia (Wasser-Knöterich)	7	X		-															
Phalaris arundinacea (Rohr-Glanzgras)	7	X		-															
Phragmites australis (Schilf)	7	X		-															
Plantago major major (Großer Wegerich)	7	X		-															
Poa palustris (Sumpf-Rispengras)	7	X		-															
Poa pratensis (Wiesen-Rispengras)	7	X		-															
Poa trivialis (Gewöhnliches Rispengras)	7	X		-															
Ranunculus acris (Scharfer Hahnenfuß)	7	X		-															
Ranunculus repens (Kriechender Hahnenfuß)	7	X		-															
Rumex obtusifolius (Stumpfbblätteriger Ampfer)	7	X		-															
Solidago gigantea (Riesen-Goldrute)	7	w		-															
Stachys palustris (Sumpf-Ziest)	7	X		-															
Trifolium dubium (Kleiner Klee)	7	X		-															
Trifolium repens (Weiß-Klee)	7	X		-															
Tripleurospermum perforatum (Geruchlose Kamille)	7	X		-															
Vicia angustifolia (Schmalblättrige Wicke)	7	X		-															
Vicia hirsuta (Rauhhaarige Wicke)	7	X		-															
																	Anzahl Rote Liste Arten	2	1
																	Anzahl Arten	39	

MS: Mengensystem; M: Mengenangabe, W: Bewertung der Art (FFH-Monitoring), Vs: Vegetationsschicht, St: Status, PA: Autor Phänologie; Ph: Phänologie, Sz: Soziabilität, VS: Vitalitätssystem; V: Vitalität, G: Geschlecht, cf: unsichere Bestimmung, §: Schutz nach BNatSchG, HH: Rote Liste Hamburg, Nds: Rote Liste Niedersachsen, SH: Rote Liste Schleswig-Holstein, D: Rote Liste Deutschland

Erhebungsbogen

B

Projekt	Biotopkartierung Hamburg	Interne Nr.	58179
		DK5 DK5-GK	7622 7624
Handlungsbedarf	Nein	DK5 - Name	Seefeld
Bearbeitung	PRO	Biotop-Nr. alt	32 66
Räumliche Abbildung	Fläche	Kartierung	28.06.2004
Anzahl Abschnitte	1	Fläche / Länge [m²/m]	14913,3102
		Breite (lineare Abb.) [m]	

Teilflächenbeschreibung

Teilflächentyp		Teilflächen-Nr.	2
Biotoptyp	Acker (2000)	Biotoptyp	LA
- Zusatz	Brache, keine Nutzung (b)	- gesetzl. Grundl.	
FFH-LRT		FFH-LRT	
Beschreibung		Entw.potential LRT	
		Hauptfläche	
		Flächenanteil	0 %
		FFH-Unters.Fläche	Nein
		Saatgutfläche	Nein