

# Erhebungsbogen

**B**

<b>Projekt</b>	Biotopkartierung Hamburg		<b>Interne Nr.</b>	58170
			<b>DK5   DK5-GK</b>	7622 7624
			<b>DK5 - Name</b>	Seefeld
<b>Handlungsbedarf</b>	Nein		<b>Biotop-Nr.   alt</b>	30 58
<b>Bearbeitung</b>	PRO	<b>Kopie</b>	Nein	<b>Kartierung</b>
<b>Räumliche Abbildung</b>	Fläche			21.10.2004
<b>Anzahl Abschnitte</b>	1			<b>Fläche / Länge [m<sup>2</sup>/m]</b>
				20146,4496
				<b>Breite (lineare Abb.) [m]</b>

**Gesetzlicher Schutz**    kein gesetzl. Schutz    **kein gesetzlich geschütztes Biotop**    **Schutz nur teilweise**    **Nein**

<b>Gesamtbewertung</b>	6	Wertvoll
– <b>Alter</b>	5	Biotop mittleren Alters, 20 bis 50 Jahre
– <b>Belastungsgrad</b>	6	Flächenhaft geringe oder örtlich stärkere oder Vorbelastung mit deutlichem Einfluß
– <b>Ökolog. Funktion</b>	7	Sehr hohe Bedeutung in einem Biotopkomplex, für den lokalen Biotopverbund oder als Puffer
– <b>Seltenheit</b>	6	Seltener Biotoptyp, ohne seltene oder bedrohte Pflges., ungesättigtes Artenspektrum, reliktsche RL-Arten

## Bestandsbeschreibung

Fischteich, der auf Kleiabbbau zurückgehen dürfte

Das Wasser weist eine sehr leichte Trübung und eine leicht grünliche Farbe auf. Es steht in direktem Kontakt zum Seefelder See, dem benachbarten größeren Fischteich. Gegenüber der Vorkartierung hat sich die Wasserqualität offenbar verbessert.

Die Ufer sind ähnlich gestaltet, wie die der nördlich anschließenden Fischteiche, Scherrasenflächen als Wege, verschiedene gepflanzte und auch spontane Gehölze. Mehrere Bäume wurden vor kurzem schonend herausgesägt. Zahlreiche Enten und auch (wahrscheinlich) Kormorane nutzen die Wasserfläche.

An Unterwasservegetation tritt auf: Wassermoos, Nuttalls Wasserpest, mind. 2 Laichkrautarten (breit- und schmalblättr.). Diese Arten konnten wegen Unerreichbarkeit oder schon eingesetztem Zerfall nicht bestimmt werden, sind aber mit hoher Wahrscheinlichkeit auf der Roten Liste zu finden. Sonst ist auf der Artenliste erstaunlicherweise keine bedrohte Art vorhanden.

Der Biotop wird vom Bergedorfer Angelverein genutzt. Fische waren nicht zu sehen. Gelegentlich wird das Gelände zum Spaziergehen genutzt.

Ein in der Vorkartierung erwähnter Röhrichtstreifen ist nur punktuell ausgeprägt. Das Ufer ist zumeist kantig-steil; mehrere Stege sind für die AngelfreundInnen angelegt.

Wegen der vorkommenden Unterwasservegetation ist FFH-Status gegeben. Die Nutzung als Fischteich schließt das Gewässer allerdings vom Schutz nach HmbNatschG aus.

## Vorkommen an Biotoptypen

1	TF	Typ	HF	F.Anteil
2	BTYP	Biotoptyp		- gesetzl. Grundl.
3	Zusatz	Zusatz zum Biotoptypen		
4	LRT	Lebensraumtyp		
1	1		Ja	100 %
2	SEP	Fischteich, klein, naturnah, nährstoffreich (2000)		
4	kein LRT	kein Lebensraumtyp nach FFH-Richtlinie		
1	2			0 %
2	SEA	Abbaugewässer, klein, naturnah, nährstoffreich (2000)		
4	kein LRT	kein Lebensraumtyp nach FFH-Richtlinie		
1	3			0 %
2	SVT	Stillgewässerbereiche mit submerser Vegetation (2000)		
4	kein LRT	kein Lebensraumtyp nach FFH-Richtlinie		
1	4			0 %
2	HU	Ufergehölzsaum (2000)		

# Erhebungsbogen

**B**

<b>Projekt</b>	Biotopkartierung Hamburg	<b>Interne Nr.</b>	58170
		<b>DK5   DK5-GK</b>	<b>7622</b> 7624
<b>Handlungsbedarf</b>	Nein	<b>DK5 - Name</b>	Seefeld
<b>Bearbeitung</b>	PRO	<b>Biotop-Nr.   alt</b>	<b>30</b> 58
<b>Räumliche Abbildung</b>	Fläche	<b>Kartierung</b>	21.10.2004
<b>Anzahl Abschnitte</b>	1	<b>Fläche / Länge [m<sup>2</sup>/m]</b>	20146,4496
		<b>Breite (lineare Abb.) [m]</b>	

## Vorkommen an Biotoptypen

1	TF	Typ	HF	F.Anteil
2	BTYP	Biotoptyp		- gesetzl. Grundl.
3	Zusatz	Zusatz zum Biotoptypen		
4	LRT	Lebensraumtyp		
1	5			0 %
2	ZH	Gepflanzter Gehölzbestand (2000)		
1	6			0 %
2	NU	Feuchte Staudensäume (2000)		
4	kein LRT	kein Lebensraumtyp nach FFH-Richtlinie		

## Räumliche Lage

<b>Lagebeschreibung</b>	s Nördl. Kirchwerder Sammelgraben		
<b>Nachbarnutzung/en</b>	Grünland, anderer Fischteich, Ökoteich; immer mit lockerem Gehölzstreifen dazwischen		
<b>Rechtswert (X)</b>	576060	<b>Hochwert (Y)</b>	5922142
<b>Bezirk</b>	Bergedorf	<b>Naturraum</b>	Vier- und Marschlande (673.10)
<b>Stadtteil (OT-Nr.)</b>	Kirchwerder (607)	<b>Gemarkung</b>	Kirchwerder (607)
<b>Digitaler Grünplan</b>	<input type="checkbox"/> <b>Hafengesamtgebiet</b>	<input type="checkbox"/> <b>Ramsargebiet</b>	<input type="checkbox"/> <b>EG-Vogelschutzgeb.</b>
<b>Ausgleichsflächen</b>	<input type="checkbox"/> <b>Biosphärenreservat</b>	<input type="checkbox"/> <b>Nationalpark</b>	<input type="checkbox"/>
<b>NSG / ND / LSG</b>	NSG Kirchwerder Wiesen [ HH-605 / Anteil: 100% ]		
<b>FFH-GEBIET</b>	Kirchwerder Wiesen [ DE 2526-304 / Anteil: 100% ]		
<b>Wasserschutzgebiet</b>			

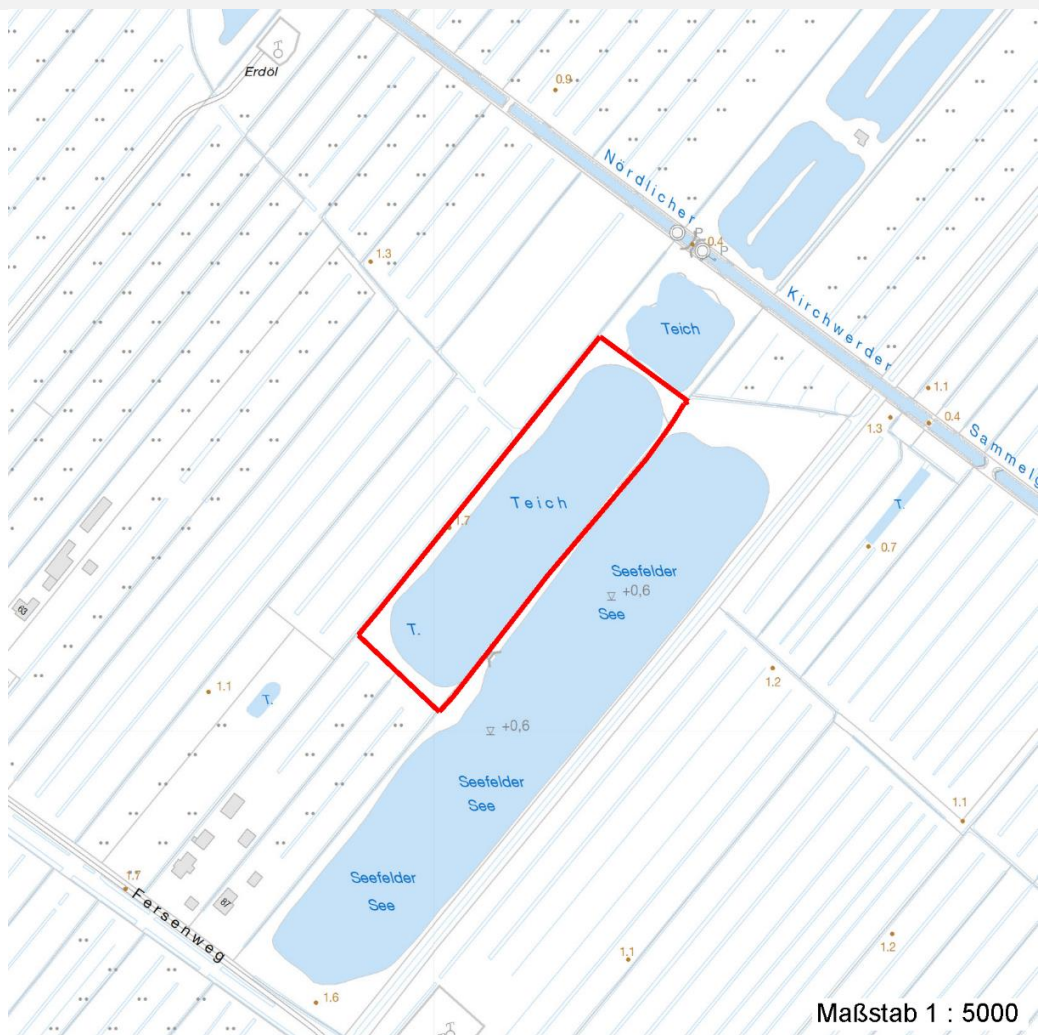
# Erhebungsbogen

**B**

<b>Projekt</b>	Biotopkartierung Hamburg		<b>Interne Nr.</b>	58170	
			<b>DK5   DK5-GK</b>	<b>7622</b>	7624
<b>Handlungsbedarf</b>	Nein		<b>DK5 - Name</b>	Seefeld	
<b>Bearbeitung</b>	PRO	<b>Kopie</b>	Nein	<b>Biotop-Nr.   alt</b>	30   58
<b>Räumliche Abbildung</b>	Fläche		<b>Kartierung</b>	21.10.2004	
<b>Anzahl Abschnitte</b>	1		<b>Fläche / Länge [m²/m]</b>	20146,4496	
			<b>Breite (lineare Abb.) [m]</b>		

## Räumliche Lage

Karte



## Weitere Erhebungsbögen

Interne Nr.	Interne Nr. Zuordnung	DK5	Biotop-Nr.	Kartierung	Zuordnung	DK5 (GK)	Biotop-Nr. (alt)
58170	58168	7622	30	04.10.1999	K	7624	58
58170	58171	7622	30	24.09.2010	K	7624	58
58170	79565	7622	30	23.07.2012	K	7624	58
58170	58177	7622	10	15.06.1982	>	7624	17
58170	70796	7622	330	15.09.2004	>	7624	1001

Zuordnung: N = nachfolgende Kartierung, K = weitere Kartierungen (zeitlich vorher oder nachher)

## Foto

Interne Nr.	Index	Dateiname	Aufnahmerichtung
9422	0	7622_30_211004_1.JPG	N

# Erhebungsbogen

**B**

<b>Projekt</b>	Biotopkartierung Hamburg	<b>Interne Nr.</b>	58170
		<b>DK5   DK5-GK</b>	<b>7622</b> 7624
<b>Handlungsbedarf</b>	Nein	<b>DK5 - Name</b>	Seefeld
<b>Bearbeitung</b>	PRO	<b>Biotop-Nr.   alt</b>	<b>30</b> 58
<b>Räumliche Abbildung</b>	Fläche	<b>Kartierung</b>	21.10.2004
<b>Anzahl Abschnitte</b>	1	<b>Fläche / Länge [m<sup>2</sup>/m]</b>	20146,4496
		<b>Breite (lineare Abb.) [m]</b>	

## Weitere Angaben

Merkmal	Wert
<b>Auswertung</b>	
Gefährdung / Einflüsse	Eutrophierung Mögliche Lärmbelästigung durch AnglerInnen Fischereiliche Nutzung / Angelnutzung
Wertgesichtspunkte	Artenreich Teil eines größeren Biotopkomplexes Vorkommen seltener Pflanzen Strukturvielfalt Bedeutung für die Erholung Bedeutung für den Biotopverbund Bedeutung für das Naturerleben Bedeutung für das Landschaftsbild
zoologisch bedeutsame Strukturen	Dichte spontane Gebüsche
Bedeutung für Tiergruppe	Blütenbesuchende Insekten Tagfalter Heuschrecken Insekten, allgemein Libellen Amphibien Wassergebundene Insekten Vögel Spinnen Mollusken Zug- und Rastvögel Kleinsäuger
Maßnahmen	Extensive Nutzung / Pflege - 1.3 Fischbesatz nicht erhöhen natürliche Dynamik zulassen - 3.3

# Erhebungsbogen

**B**

<b>Projekt</b>	Biotopkartierung Hamburg	<b>Interne Nr.</b>	58170
		<b>DK5   DK5-GK</b>	<b>7622</b> 7624
<b>Handlungsbedarf</b>	Nein	<b>DK5 - Name</b>	Seefeld
<b>Bearbeitung</b>	PRO	<b>Biotop-Nr.   alt</b>	<b>30</b> 58
<b>Räumliche Abbildung</b>	Fläche	<b>Kartierung</b>	21.10.2004
<b>Anzahl Abschnitte</b>	1	<b>Fläche / Länge [m<sup>2</sup>/m]</b>	20146,4496
		<b>Breite (lineare Abb.) [m]</b>	

## Foto

**Fotodatei** 7622\_30\_211004\_1.JPG

**Bildbeschreibung**

**Aufnahmerichtung** N

**Fotodatei**

**Bildbeschreibung**

**Aufnahmerichtung**



## Teilflächenbeschreibung

<b>Teilflächentyp</b>		<b>Teilflächen-Nr.</b>	1
<b>Biotoptyp</b>	Fischteich, klein, naturnah, nährstoffreich (2000)	<b>Biotoptyp</b>	SEP
<b>- Zusatz</b>		<b>- gesetzl. Grundl.</b>	
<b>FFH-LRT</b>	kein Lebensraumtyp nach FFH-Richtlinie	<b>FFH-LRT</b>	kein LRT
<b>Beschreibung</b>		<b>Entw.potential LRT</b>	
		<b>Hauptfläche</b>	Ja
		<b>Flächenanteil</b>	100 %
		<b>FFH-Unters.Fläche</b>	Nein
		<b>Saatgutfläche</b>	Nein

## Weitere Angaben

Merkmal	Wert
<b>Gewässer</b>	
Böschungshöhe	0.50 m
Wasserführung	g - gleichmäßige Wasserführung
Strömung	k - keine Strömung
Trübung	w - schwache Trübung
<b>Standort, Relief</b>	
Böschungsneigung	steil - 1:1 bis 1:2

# Erhebungsbogen

**B**

<b>Projekt</b>	Biotopkartierung Hamburg		<b>Interne Nr.</b>	58170
			<b>DK5   DK5-GK</b>	<b>7622</b> 7624
<b>Handlungsbedarf</b>	Nein		<b>DK5 - Name</b>	Seefeld
<b>Bearbeitung</b>	PRO	<b>Kopie</b>	<b>Biotop-Nr.   alt</b>	<b>30</b> 58
<b>Räumliche Abbildung</b>	Fläche	Nein	<b>Kartierung</b>	21.10.2004
<b>Anzahl Abschnitte</b>	1		<b>Fläche / Länge [m<sup>2</sup>/m]</b>	20146,4496
			<b>Breite (lineare Abb.) [m]</b>	

## Zeigerwerte der Pflanzenartenliste (Auswertung)

<b>Standort</b>	<b>Belichtung</b>	halbsonnig	6,9
<b>Boden</b>	<b>Feuchte</b>	feucht	6,7
	<b>Stickstoff (N)</b>	mäßig stickstoffarm bis stickstoffreich	6,2
	<b>Reaktion</b>	neutral	6,7
<b>Vegetation</b>	<b>Mahdverträglichkeit</b>	mäßig schnittverträglich (erster Schnitt nicht vor 1. Juli)	5
<b>Zeigerwerte</b>	<b>Futterwert</b>	geringwertiges Futter	3,3
	<b>Wechselfeuchteanzeiger</b>		10
	<b>Giftpflanzen</b>		1
	<b>Überschw.anzeiger</b>		10

## Pflanzenartenliste

Gruppe / Pflanzenart	MS	M	W	Vs	St	PA	Ph	Sz	VS	V	G	cf	§	Rote Liste			
														HH	ND	SH	D
<b>Tracheobionta (Gefäßpflanzen)</b>																	
Agrostis capillaris (Rotes Straußgras)	7	X		-													
Alliaria petiolata (Knoblauchsrauke)	7	X		-													
Alnus glutinosa (Schwarz-Erle)	7	X		-													
Anthriscus sylvestris (Wiesen-Kerbel)	7	X		-													
Arrhenatherum elatius (Glatthafer)	7	X		-													
Artemisia vulgaris (Gewöhnlicher Beifuß)	7	X		-													
Betula pubescens (Moor-Birke)	7	X		-													
Bidens frondosa (Schwarzfrüchtiger Zweizahn)	7	X		-													
Calamagrostis epigejos (Land-Reitgras)	7	X		-													
Calystegia sepium (Zaun-Winde)	7	X		-													
Carex acuta (Schlank-Segge)	7	X		-											V		
Carex hirta (Behaarte Segge)	7	X		-													
Carex spec. (Segge)	7	X		-													
Cerastium holosteoides (Gewöhnliches Hornkraut)	7	X		-													
Cirsium arvense (Acker-Kratzdistel)	7	X		-													
Cornus spec. (Kornelkirsche)	7	X		-													
Crataegus crus-galli (Hahnensporn-Weißdorn)	7	X		-													
Crataegus monogyna (Eingrifflicher Weißdorn)	7	X		-													
Dactylis glomerata (Wiesen-Knäuelgras)	7	X		-													
Daucus carota (Wilde Möhre)	7	X		-													
Elodea nuttallii (Nuttalls Wasserpest)	7	X		-													
Elymus repens (Gewöhnliche Quecke)	7	X		-													
Epilobium hirsutum (Zottiges Weidenröschen)	7	X		-													
Equisetum arvense (Acker-Schachtelhalm)	7	X		-													
Festuca rubra (Rot-Schwengel)	7	X		-													
Filipendula ulmaria (Mädesüß)	7	X		-													
Galeopsis tetrahit (Gewöhnlicher Hohlzahn)	7	X		-													
Glechoma hederacea (Gundermann)	7	X		-													
Helianthus tuberosus (Topinambur)	7	X		-													
Heracleum sphondylium (Wiesen-Bärenklau)	7	X		-													
Hieracium sabaudum (Savoyer Habichtskraut)	7	X		-													
Hippophae rhamnoides (Sanddorn)	7	X		-													
Humulus lupulus (Hopfen)	7	X		-													
Iris pseudacorus (Gelbe Schwertlilie)	7	X		-										b			
Juncus tenuis (Zarte Binse)	7	X		-													
Lapsana communis (Rainkohl)	7	X		-													



# Erhebungsbogen

**B**

<b>Projekt</b>	Biotopkartierung Hamburg	<b>Interne Nr.</b>	58170
		<b>DK5   DK5-GK</b>	<b>7622</b> 7624
<b>Handlungsbedarf</b>	Nein	<b>DK5 - Name</b>	Seefeld
<b>Bearbeitung</b>	PRO	<b>Biotop-Nr.   alt</b>	<b>30</b> 58
<b>Räumliche Abbildung</b>	Fläche	<b>Kartierung</b>	21.10.2004
<b>Anzahl Abschnitte</b>	1	<b>Fläche / Länge [m<sup>2</sup>/m]</b>	20146,4496
		<b>Breite (lineare Abb.) [m]</b>	

## Tierartenliste

	Rote Liste				FFH						
	B	A	S	G	HH	ND	SH	D	II	IV	V
<b>1 BArtSchG</b>											
<b>2 Anzahl</b>					<b>Anzahltyp</b>						
<b>3 Anzahl geschätzt</b>					<b>Geschlecht</b>						
<b>4 Methode</b>					<b>Verhalten</b>						
<b>5 Nachweis</b>											
<b>Vögel</b>											
Anas platyrhynchos (Stockente)	1	b									
	2										
	3	>= 1									
	4										
Fulica atra (Bläßhuhn)	1	b									
	2										
	3	>= 1									
	4										
Phalacrocorax carbo (Kormoran)	1	b									
	2										
	3	>= 1									
	4										

## Teilflächenbeschreibung

<b>Teilflächentyp</b>		<b>Teilflächen-Nr.</b>	2
<b>Biotoptyp</b>	Abbaugewässer, klein, naturnah, nährstoffreich (2000)	<b>Biotoptyp</b>	SEA
- <b>Zusatz</b>		- <b>gesetzl. Grundl.</b>	
<b>FFH-LRT</b>	kein Lebensraumtyp nach FFH-Richtlinie	<b>FFH-LRT</b>	kein LRT
<b>Beschreibung</b>		<b>Entw.potential LRT</b>	
		<b>Hauptfläche</b>	
		<b>Flächenanteil</b>	0 %
		<b>FFH-Unters.Fläche</b>	Nein
		<b>Saatgutfläche</b>	Nein



<b>Projekt</b>	Biotopkartierung Hamburg	<b>Interne Nr.</b>	58170
		<b>DK5   DK5-GK</b>	7622 7624
		<b>DK5 - Name</b>	Seefeld
<b>Handlungsbedarf</b>	Nein	<b>Biotop-Nr.   alt</b>	30 58
<b>Bearbeitung</b>	PRO	<b>Kartierung</b>	21.10.2004
<b>Räumliche Abbildung</b>	Fläche	<b>Fläche / Länge [m<sup>2</sup>/m]</b>	20146,4496
<b>Anzahl Abschnitte</b>	1	<b>Breite (lineare Abb.) [m]</b>	

## Teilflächenbeschreibung

<b>Teilflächentyp</b>		<b>Teilflächen-Nr.</b>	3
<b>Biotoptyp</b>	Stillgewässerbereiche mit submerser Vegetation (2000)	<b>Biotoptyp</b>	SVT
- <b>Zusatz</b>		- <b>gesetzl. Grundl.</b>	
<b>FFH-LRT</b>	kein Lebensraumtyp nach FFH-Richtlinie	<b>FFH-LRT</b>	kein LRT
<b>Beschreibung</b>		<b>Entw.potential LRT</b>	
		<b>Hauptfläche</b>	
		<b>Flächenanteil</b>	0 %
		<b>FFH-Unters.Fläche</b>	Nein
		<b>Saatgutfläche</b>	Nein

## Teilflächenbeschreibung

<b>Teilflächentyp</b>		<b>Teilflächen-Nr.</b>	4
<b>Biotoptyp</b>	Ufergehölzsaum (2000)	<b>Biotoptyp</b>	HU
- <b>Zusatz</b>		- <b>gesetzl. Grundl.</b>	
<b>FFH-LRT</b>		<b>FFH-LRT</b>	
<b>Beschreibung</b>		<b>Entw.potential LRT</b>	
		<b>Hauptfläche</b>	
		<b>Flächenanteil</b>	0 %
		<b>FFH-Unters.Fläche</b>	Nein
		<b>Saatgutfläche</b>	Nein

## Teilflächenbeschreibung

<b>Teilflächentyp</b>		<b>Teilflächen-Nr.</b>	5
<b>Biotoptyp</b>	Gepflanzter Gehölzbestand (2000)	<b>Biotoptyp</b>	ZH
- <b>Zusatz</b>		- <b>gesetzl. Grundl.</b>	
<b>FFH-LRT</b>		<b>FFH-LRT</b>	
<b>Beschreibung</b>		<b>Entw.potential LRT</b>	
		<b>Hauptfläche</b>	
		<b>Flächenanteil</b>	0 %
		<b>FFH-Unters.Fläche</b>	Nein
		<b>Saatgutfläche</b>	Nein

# Erhebungsbogen

**B**

<b>Projekt</b>	Biotopkartierung Hamburg	<b>Interne Nr.</b>	58170
		<b>DK5   DK5-GK</b>	<b>7622</b> 7624
<b>Handlungsbedarf</b>	Nein	<b>DK5 - Name</b>	Seefeld
<b>Bearbeitung</b>	PRO	<b>Biotop-Nr.   alt</b>	<b>30</b> 58
<b>Räumliche Abbildung</b>	Fläche	<b>Kartierung</b>	21.10.2004
<b>Anzahl Abschnitte</b>	1	<b>Fläche / Länge [m<sup>2</sup>/m]</b>	20146,4496
		<b>Breite (lineare Abb.) [m]</b>	

## Teilflächenbeschreibung

<b>Teilflächentyp</b>		<b>Teilflächen-Nr.</b>	6
<b>Biotoptyp</b>	Feuchte Staudensäume (2000)	<b>Biotoptyp</b>	NU
- Zusatz		- gesetzl. Grundl.	
<b>FFH-LRT</b>	kein Lebensraumtyp nach FFH-Richtlinie	<b>FFH-LRT</b>	kein LRT
<b>Beschreibung</b>		<b>Entw.potential LRT</b>	
		<b>Hauptfläche</b>	
		<b>Flächenanteil</b>	0 %
		<b>FFH-Unters.Fläche</b>	Nein
		<b>Saatgutfläche</b>	Nein