

Erhebungsbogen

B

Projekt	Biotopkartierung Hamburg		Interne Nr.	58107
			DK5 DK5-GK	7622 7624
			DK5 - Name	Seefeld
Handlungsbedarf	Nein		Biotop-Nr. alt	27 53
Bearbeitung	MIL	Kopie Nein	Kartierung	04.10.1999
Räumliche Abbildung	Fläche		Fläche / Länge [m²/m]	41646,8951
Anzahl Abschnitte	1		Breite (lineare Abb.) [m]	

Gesetzlicher Schutz	<input type="checkbox"/> kein gesetzl. Schutz	<input type="checkbox"/> kein gesetzlich geschütztes Biotop	<input type="checkbox"/> Schutz nur teilweise	<input checked="" type="checkbox"/> Nein
----------------------------	---	---	---	--

Gesamtbewertung	5	Noch wertvoll, gut entwicklungsfähig
– Alter	4	Biotop mittleren Alters, 10 bis 20 Jahre
– Belastungsgrad	6	Flächenhaft geringe oder örtlich stärkere oder Vorbelastung mit deutlichem Einfluß
– Ökolog. Funktion	5	Bedeutung in einem Biotopkomplex, für den lokalen Biotopverbund oder als Puffer
– Seltenheit	6	Seltener Biotoptyp, ohne seltene oder bedrohte Pflges., ungesättigtes Artenspektrum, reliktsche RL-Arten

Bestandsbeschreibung

Schafweide, am Rande des Naturschutzgebietes Kirchwerder Wiesen gelegen. Zum Zeitpunkt der Kartierung befanden sich 15 Weidetiere auf der Fläche.

Der Vegetationsbestand wird deutlich von Gräsern dominiert, vorwiegend treten Raygras und Straußgras auf, Kräuter finden sich eingestreut wie beispielsweise Weiss-Klee, Kriechender Hahnenfuß und Herbst-Löwenzahn. Die Vegetation ist durch die Weidetiere sehr kurz abgefressen.

Die ehemaligen Entwässerungsgräben sind verlandet bzw. nicht mehr kartierwürdig mit einer Vegetation aus Schwaden und Binsen. Vereinzelt treten noch begleitende Gehölze wie Erle und Weiden auf.

Vorkommen an Biotoptypen

1	TF	Typ	HF	F.Anteil
2	BTYP	Biotoptyp	- gesetzl. Grundl.	
3	Zusatz	Zusatz zum Biotoptypen		
4	LRT	Lebensraumtyp		
1	1		Ja	100 %
2	GMW	Artenreiche Weide frischer bis mittlerer Standorte (2000)		

Räumliche Lage

Lagebeschreibung	Zwischen Nördlichem Kirchwerder Sammelgraben und Heinrich-Osterath-Straße			
Nachbarnutzung/en	Grünland, Acker			
Rechtswert (X)	576257	Hochwert (Y)	5922511	
Bezirk	Bergedorf	Naturraum	Vier- und Marschlande (673.10)	
Stadtteil (OT-Nr.)	Kirchwerder (607)	Gemarkung	Kirchwerder (607)	
Digitaler Grünplan	<input type="checkbox"/> Hafengesamtgebiet	<input type="checkbox"/> Ramsargebiet	<input type="checkbox"/> EG-Vogelschutzgeb.	<input type="checkbox"/>
Ausgleichsflächen	<input checked="" type="checkbox"/> Biosphärenreservat	<input type="checkbox"/> Nationalpark	<input type="checkbox"/>	
NSG / ND / LSG	LSG Kirchwerder [HH-2017 / Anteil: 100%]			
FFH-GEBIET				
Wasserschutzgebiet				

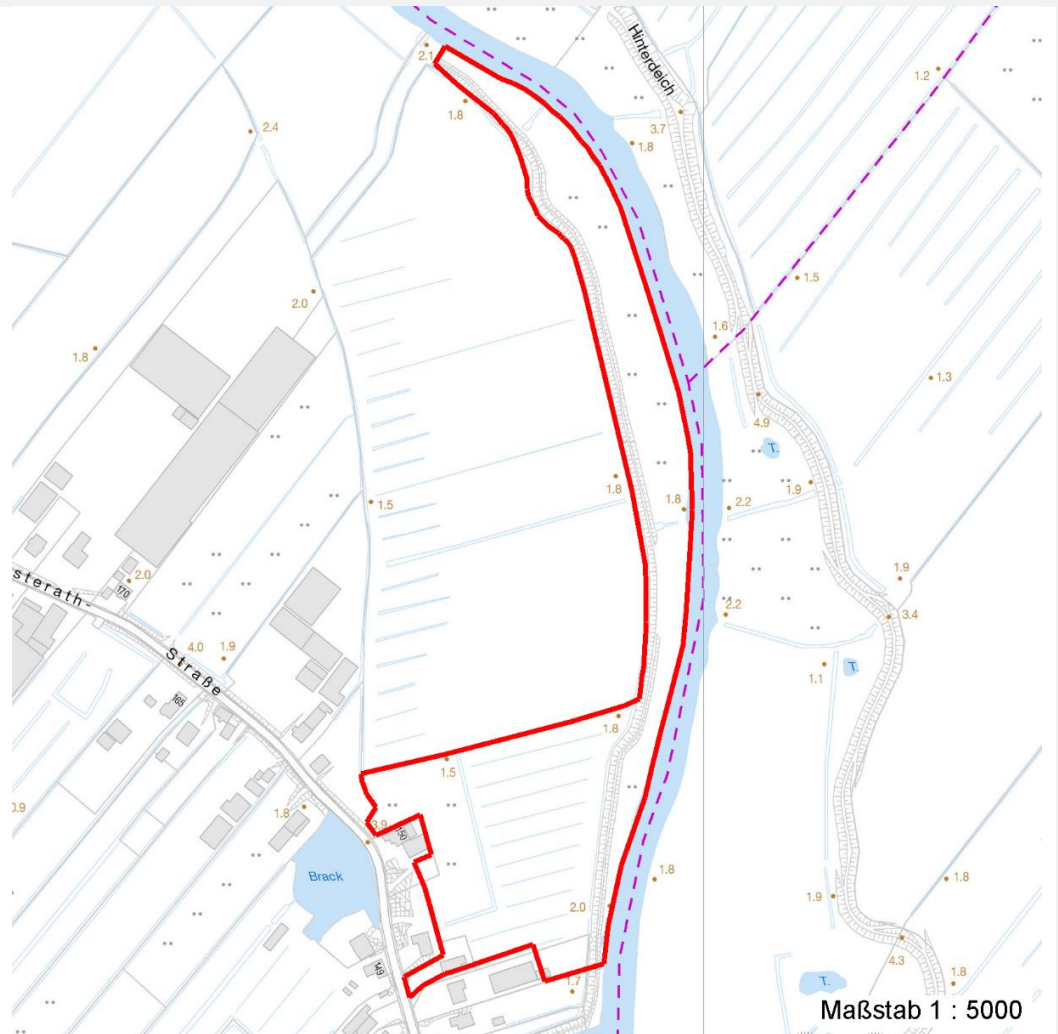
Erhebungsbogen

B

Projekt	Biotopkartierung Hamburg	Interne Nr.	58107	
		DK5 DK5-GK	7622	7624
		DK5 - Name	Seefeld	
Handlungsbedarf	Nein	Biotop-Nr. alt	27	53
Bearbeitung	MIL	Kartierung	04.10.1999	
Räumliche Abbildung	Fläche	Fläche / Länge [m²/m]	41646,8951	
Anzahl Abschnitte	1	Breite (lineare Abb.) [m]		

Räumliche Lage

Karte



Weitere Erhebungsbögen

Interne Nr.	Interne Nr. Zuordnung	DK5	Biotop-Nr.	Kartierung	Zuordnung	DK5 (GK)	Biotop-Nr. (alt)
58107	58138	7622	27	06.07.2004	K	7624	53
58107	58138	7622	27	06.07.2004	N	7624	53
58107	79564	7622	27	01.08.2012	K	7624	53
58107	58123	7622	36	11.08.2004	N	7624	80
58107	58245	7622	37	03.09.2004	N	7624	81
58107	58174	7622	114	03.09.2004	N	7624	10078
58107	58236	7622	115	03.09.2004	N	7624	10079
58107	58209	7622	116	06.09.2004	N	7624	10080
58107	58258	7622	222	06.07.2004	N	7624	77
58107	58303	7622	223	12.07.2004	N	7624	78
58107	58250	7622	225	03.09.2004	N	7624	82
58107	58252	7622	226	03.09.2004	N	7624	83
58107	58298	7622	227	03.09.2004	N	7624	84

Erhebungsbogen

B

Projekt	Biotopkartierung Hamburg	Interne Nr.	58107
		DK5 DK5-GK	7622 7624
Handlungsbedarf	Nein	DK5 - Name	Seefeld
Bearbeitung	MIL	Biotop-Nr. alt	27 53
Räumliche Abbildung	Fläche	Kartierung	04.10.1999
Anzahl Abschnitte	1	Fläche / Länge [m²/m]	41646,8951
		Breite (lineare Abb.) [m]	

Weitere Erhebungsbögen

Interne Nr.	Interne Nr. Zuordnung	DK5	Biotop-Nr.	Kartierung	Zuordnung	DK5 (GK)	Biotop-Nr. (alt)
58107	58279	7622	229	06.09.2004	N	7624	91

Zuordnung: N = nachfolgende Kartierung, K = weitere Kartierungen (zeitlich vorher oder nachher)

Foto

Interne Nr.	Index	Dateiname	Aufnahmerichtung
47062	0	7622_27_041099_1.JPG	SE

Weitere Angaben

Merkmal Wert

Auswertung

Gefährdung / Einflüsse	Keine
Wertgesichtspunkte	Wichtiger Teilbereich eines grösseren Landschaftskomplexes
Maßnahmen	Extensivierung der Pflege

Größe

Breite	75.00 m
--------	---------

Foto

Fotodatei	7622_27_041099_1.JPG	Fotodatei	
Bildbeschreibung	Schafweide	Bildbeschreibung	
Aufnahmerichtung	SE	Aufnahmerichtung	



Teilflächenbeschreibung

Teilflächentyp		Teilflächen-Nr.	1
Biotoptyp	Artenreiche Weide frischer bis mittlerer Standorte (2000)	Biotoptyp	GMW
- Zusatz		- gesetzl. Grundl.	
FFH-LRT		FFH-LRT	
Beschreibung		Entw.potential LRT	
		Hauptfläche	Ja
		Flächenanteil	100 %
		FFH-Unters.Fläche	Nein
		Saatgutfläche	Nein

Erhebungsbogen

B

Projekt	Biotopkartierung Hamburg	Interne Nr.	58107
		DK5 DK5-GK	7622 7624
		DK5 - Name	Seefeld
Handlungsbedarf	Nein	Biotop-Nr. alt	27 53
Bearbeitung	MIL	Kartierung	04.10.1999
Räumliche Abbildung	Fläche	Fläche / Länge [m²/m]	41646,8951
Anzahl Abschnitte	1	Breite (lineare Abb.) [m]	

Weitere Angaben

Merkmal	Wert
Standort, Relief	
Neigung - Gelände	N0 - nicht geneigt (<2 %)
Ausrichtung	FL - flach, keine Exposition
Veg. - Deckg./Ant.	
Gesamt	93 %

Zeigerwerte der Pflanzenartenliste (Auswertung)

Standort	Belichtung	halbsonnig	7,4
Boden	Feuchte	mäßig feucht und wechselfeucht	5,6
	Stickstoff (N)	mäßig stickstoffarm bis stickstoffreich	6,3
	Reaktion	schwach sauer	6,3
Vegetation	Mahdverträglichkeit	gut schnittverträglich	7,2
Zeigerwerte	Futterwert	gute Futterqualität	6,5
	Wechselfeuchteanzeiger		2
	Giftpflanzen		0
	Überschw.anzeiger		2

Pflanzenartenliste

Gruppe / Pflanzenart	MS	M	W	Vs	St	PA	Ph	Sz	VS	V	G	cf	§	Rote Liste				
														HH	ND	SH	D	
Tracheobionta (Gefäßpflanzen)																		
Agrostis capillaris (Rotes Straußgras)	7	z	-															
Alnus glutinosa (Schwarz-Erle)	7	w	-															
Cirsium arvense (Acker-Kratzdistel)	7	w	-															
Cynosurus cristatus (Gewöhnliches Kammgras)	7	w	-										V					
Dactylis glomerata (Wiesen-Knäuelgras)	7	w	-															
Glyceria maxima (Wasser-Schwaden)	7	w	-															
Holcus lanatus (Wolliges Honiggras)	7	w	-															
Juncus effusus (Flatter-Binse)	7	w	-															
Lolium perenne (Ausdauerndes Weidelgras)	7	h	-															
Persicaria lapathifolia (Ampfer-Knöterich)	7	w	-															
Plantago major major (Großer Wegerich)	7	w	-															
Poa pratensis (Wiesen-Rispengras)	7	z	-															
Poa trivialis (Gewöhnliches Rispengras)	7	w	-															
Ranunculus repens (Kriechender Hahnenfuß)	7	w	-															
Salix alba (Silber-Weide)	7	w	-															
Salix cinerea (Grau-Weide)	7	w	-															
Scorzoneroide autumnalis (Herbst-Löwenzahn)	7	w	-															
Taraxacum sect. Ruderalia (Artengruppe Gemeiner Löwenzahn)	7	w	-											D				
Trifolium repens (Weiß-Klee)	7	z	-															
Vicia cracca (Vogel-Wicke)	7	w	-															

Erhebungsbogen

B

Projekt	Biotopkartierung Hamburg		Interne Nr.	58107	
			DK5 DK5-GK	7622	7624
Handlungsbedarf	Nein		DK5 - Name	Seefeld	
Bearbeitung	MIL	Kopie	Biotop-Nr. alt	27	53
Räumliche Abbildung	Fläche		Kartierung	04.10.1999	
Anzahl Abschnitte	1		Fläche / Länge [m²/m]	41646,8951	
			Breite (lineare Abb.) [m]		

Pflanzenartenliste

Gruppe / Pflanzenart	MS	M	W	Vs	St	PA	Ph	Sz	VS	V	G	cf	§	Rote Liste			
														HH	ND	SH	D
Anzahl Rote Liste Arten														2			
Anzahl Arten														20			

MS: Mengensystem; M: Mengenangabe, W: Bewertung der Art (FFH-Monitoring), Vs: Vegetationsschicht, St: Status, PA: Autor Phänologie; Ph: Phänologie, Sz: Soziabilität, VS: Vitalitätssystem; V: Vitalität, G: Geschlecht, cf: unsichere Bestimmung, §: Schutz nach BNatSchG, HH: Rote Liste Hamburg, Nds: Rote Liste Niedersachsen, SH: Rote Liste Schleswig-Holstein, D: Rote Liste Deutschland