

Erhebungsbogen

B

Projekt	Biotopkartierung Hamburg	Interne Nr.	58277	
		DK5 DK5-GK	7622	7824
Handlungsbedarf	Nein	DK5 - Name	Seefeld	
Bearbeitung	PRO	Biotop-Nr. alt	278	63
Räumliche Abbildung	Linie	Kartierung	14.09.2004	
Anzahl Abschnitte	1	Fläche / Länge [m²/m]	430,102	
		Breite (lineare Abb.) [m]	5,5	

Gesetzlicher Schutz	§ 14 (2) 2.1 Feldhecken	Schutz nur teilweise	Nein
----------------------------	-------------------------	-----------------------------	-------------

Gesamtbewertung	5	Noch wertvoll, gut entwicklungsfähig
– Alter	5	Biotop mittleren Alters, 20 bis 50 Jahre
– Belastungsgrad	4	Flächenhaft deutliche Belastung ohne nachh. Schäden
– Ökolog. Funktion	6	Hohe Bedeutung in einem Biotopkomplex, für den lokalen Biotopverbund oder als Puffer
– Seltenheit	6	Seltener Biotoptyp, ohne seltene oder bedrohte Pflges., ungesättigtes Artenspektrum, reliktsche RL-Arten

Bestandsbeschreibung

Baum-Strauch-Hecke in Acker bzw. zwischen Acker und Gemüsebau.
 Die Hecke wird nach Norden zu immer niedrig-buschiger und lückiger. Im Süden stehen größere Erlen und Eichen. An Störstellen (Herbizide, wiederbeseitigte Ablagerungen) wachsen Acker-Wildkräuter und Ruderalarten. Der bedrohte Acker-Fuchsschwanz kommt vor.
 Als Hecke ohne Knickwall in landwirtschaftlicher Nutzfläche ist der Biotop eine Feldhecke und somit gesetzlich geschützt.

Vorkommen an Biotoptypen

1	TF	Typ	HF	F.Anteil
2	BTYP	Biotoptyp		- gesetzl. Grundl.
3	Zusatz	Zusatz zum Biotoptypen		
4	LRT	Lebensraumtyp		
1	1		Ja	100 %
2	HHM	Strauch-Baumhecke (2000)		
1	2			0 %
2	HEE	Einzelbaum (2000)		

Räumliche Lage

Lagebeschreibung	zw. Goser-Elbe, Neueng. Durchstich u. Reitbrooker Sammelgraben		
Nachbarnutzung/en	Acker, übernutztes Grünland innerhalb eines Gartenbaubiotoptyps und Gatenbau		
Rechtswert (X)	577938	Hochwert (Y)	5923093
Bezirk	Bergedorf	Naturraum	Vier- und Marschlande (673.10)
Stadtteil (OT-Nr.)	Neuengamme (606)	Gemarkung	Neuengamme (610)
Digitaler Grünplan	<input type="checkbox"/> Hafengesamtgebiet	<input type="checkbox"/> Ramsargebiet	<input type="checkbox"/> EG-Vogelschutzgeb.
Ausgleichsflächen	<input type="checkbox"/> Biosphärenreservat	<input type="checkbox"/> Nationalpark	<input type="checkbox"/>
NSG / ND / LSG			
FFH-GEBIET			
Wasserschutzgebiet			

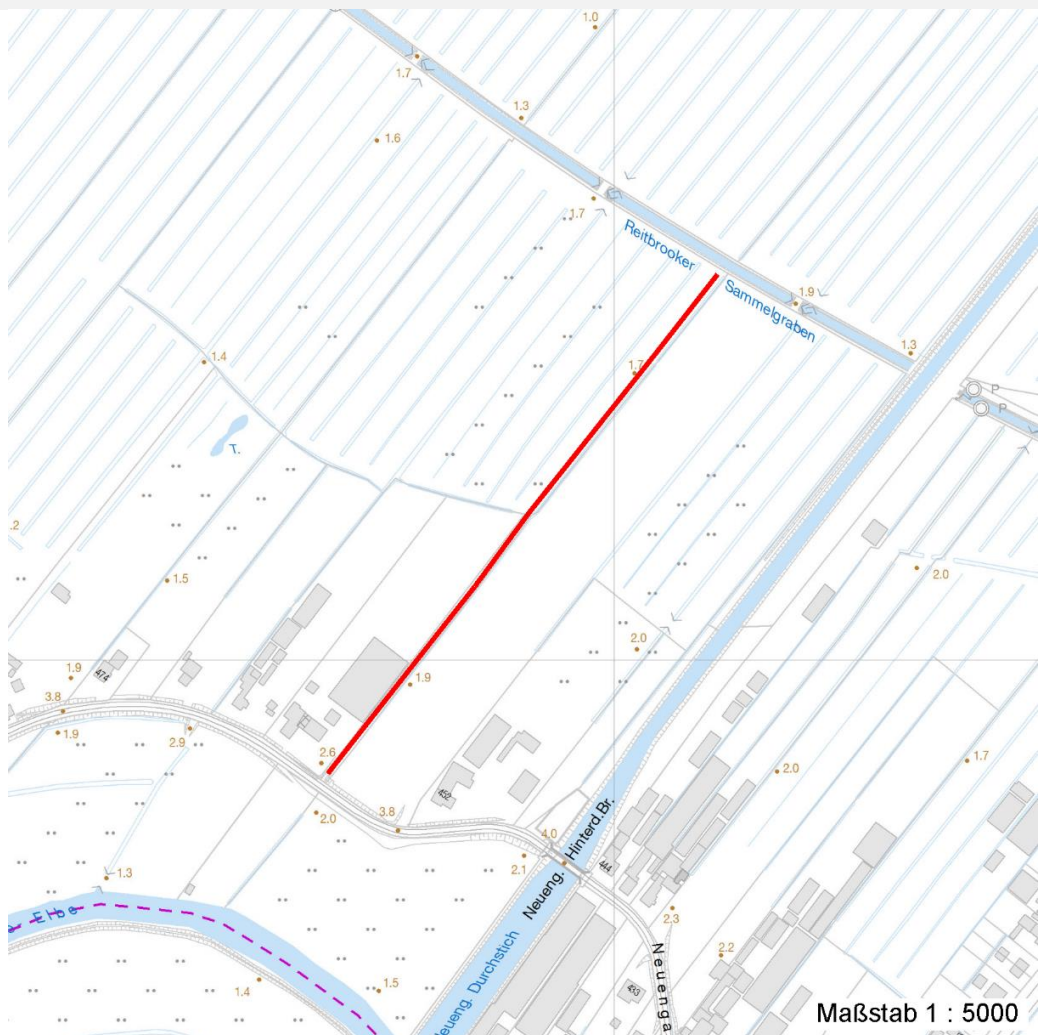
Erhebungsbogen

B

Projekt	Biotopkartierung Hamburg	Interne Nr.	58277	
		DK5 DK5-GK	7622	7824
		DK5 - Name	Seefeld	
Handlungsbedarf	Nein	Biotop-Nr. alt	278	63
Bearbeitung	PRO	Kartierung	14.09.2004	
Räumliche Abbildung	Linie	Fläche / Länge [m²/m]	430,102	
Anzahl Abschnitte	1	Breite (lineare Abb.) [m]	5,5	

Räumliche Lage

Karte



Weitere Erhebungsbögen

Interne Nr.	Interne Nr. Zuordnung	DK5	Biotop-Nr.	Kartierung	Zuordnung	DK5 (GK)	Biotop-Nr. (alt)
58277	80373	7622	278	17.09.2012	K	7824	63
58277	63183	7822	72	06.10.1997	<	7824	10015

Zuordnung: N = nachfolgende Kartierung, K = weitere Kartierungen (zeitlich vorher oder nachher)

Foto

Interne Nr.	Index	Dateiname	Aufnahmerichtung
10923	0	7622_278_140904_1.JPG	N

Weitere Angaben

Merkmal	Wert
Auswertung	
Gefährdung / Einflüsse	Entwässerung

Erhebungsbogen

B

Projekt	Biotopkartierung Hamburg	Interne Nr.	58277	
		DK5 DK5-GK	7622	7824
Handlungsbedarf	Nein	DK5 - Name	Seefeld	
Bearbeitung	PRO	Biotop-Nr. alt	278	63
Räumliche Abbildung	Linie	Kartierung	14.09.2004	
Anzahl Abschnitte	1	Fläche / Länge [m²/m]	430,102	
		Breite (lineare Abb.) [m]	5,5	

Weitere Angaben

Merkmal	Wert
Wertgesichtspunkte	<ul style="list-style-type: none"> Eutrophierung Spritzmittel Befahren Ablagerungen mögliche Beseitigung zur Ausweitung der Ackerflächen Bedeutung für das Landschaftsbild Bestandteil der historischen Kulturlandschaft Vorkommen seltener Pflanzen Strukturvielfalt Bedeutung für den Biotopverbund Wertvoller Altbaumbestand
zoologisch bedeutsame Strukturen	<ul style="list-style-type: none"> Naturnahes Element in beeinträchtigter Umgebung Spinnennetze Große Einzelbäume
Bedeutung für Tiergruppe	<ul style="list-style-type: none"> Dichte spontane Gebüsche Heckenbrütende Vögel Spinnen Blütenbesuchende Insekten Heuschrecken Kleinsäuger Holzbewohnende Insekten Tagfalter
Maßnahmen	<ul style="list-style-type: none"> Insekten, allgemein Erhalt des Biotops in der gegenwärtigen Ausprägung - 1.4 Wasserstand anheben, Flächen vernässen - 4.13 keine oder nur extensive Düngung - 4.9

Erhebungsbogen

B

Projekt	Biotopkartierung Hamburg	Interne Nr.	58277	
		DK5 DK5-GK	7622	7824
Handlungsbedarf	Nein	DK5 - Name	Seefeld	
Bearbeitung	PRO	Biotop-Nr. alt	278	63
Räumliche Abbildung	Linie	Kartierung	14.09.2004	
Anzahl Abschnitte	1	Fläche / Länge [m²/m]	430,102	
		Breite (lineare Abb.) [m]	5,5	

Foto

Fotodatei	7622_278_140904_1.JPG	Fotodatei	
Bildbeschreibung	Eine große Eiche am Südenende, nach Norden niedriger werdend. Jan. 05.	Bildbeschreibung	
Aufnahmerichtung	N	Aufnahmerichtung	



Teilflächenbeschreibung

Teilflächentyp		Teilflächen-Nr.	1
Biotoptyp	Strauch-Baumhecke (2000)	Biotoptyp	HHM
- Zusatz		- gesetzl. Grundl.	
FFH-LRT		FFH-LRT	
Beschreibung		Entw.potential LRT	
		Hauptfläche	Ja
		Flächenanteil	100 %
		FFH-Unters.Fläche	Nein
		Saatgutfläche	Nein

Zeigerwerte der Pflanzenartenliste (Auswertung)

Standort	Belichtung	halbsonnig	6,7
Boden	Feuchte	mäßig feucht und wechselfeucht	5,6
	Stickstoff (N)	mäßig stickstoffarm bis stickstoffreich	6,3
	Reaktion	schwach sauer	5,6
Vegetation	Mahdverträglichkeit	schnittempfindlich bis mäßig schnittverträglich	3,9
Zeigerwerte	Futterwert	geringwertiges Futter	2,7
	Wechselfeuchteanzeiger		2
	Giftpflanzen		0
	Überschw.anzeiger		1

Erhebungsbogen

B

Projekt	Biotopkartierung Hamburg	Interne Nr.	58277
		DK5 DK5-GK	7622 7824
Handlungsbedarf	Nein	DK5 - Name	Seefeld
Bearbeitung	PRO	Biotop-Nr. alt	278 63
Räumliche Abbildung	Linie	Kartierung	14.09.2004
Anzahl Abschnitte	1	Fläche / Länge [m²/m]	430,102
		Breite (lineare Abb.) [m]	5,5

Pflanzenartenliste

Gruppe / Pflanzenart	MS	M	W	Vs	St	PA	Ph	Sz	VS	V	G	cf	§	Rote Liste			
														HH	ND	SH	D
Tracheobionta (Gefäßpflanzen)																	
Alnus glutinosa (Schwarz-Erle)	7	X		-													
Alopecurus myosuroides (Acker-Fuchsschwanz)	7	X		-										3			
Artemisia vulgaris (Gewöhnlicher Beifuß)	7	X		-													
Calamagrostis epigejos (Land-Reitgras)	7	X		-													
Dactylis glomerata (Wiesen-Knäuelgras)	7	X		-													
Galinsoga parviflora (Kleinblütiges Franzosenkraut)	7	X		-													
Lamium purpureum (Purpurrote Taubnessel)	7	X		-													
Lapsana communis (Rainkohl)	7	X		-													
Quercus robur (Stiel-Eiche)	7	X		-													
Rubus corylifolius agg. (Artengruppe Haselblattbrombeere)	7	X		-													
Rumex acetosella (Kleiner Sauerampfer)	7	X		-													
Salix cinerea (Grau-Weide)	7	X		-													
Sambucus nigra (Schwarzer Holunder)	7	X		-													
Trifolium dubium (Kleiner Klee)	7	X		-													
Urtica dioica (Große Brennessel)	7	X		-													
													Anzahl Rote Liste Arten	1			
													Anzahl Arten	15			

MS: Mengensystem; M: Mengenangabe, W: Bewertung der Art (FFH-Monitoring), Vs: Vegetationsschicht, St: Status, PA: Autor Phänologie; Ph: Phänologie, Sz: Soziabilität, VS: Vitalitätssystem; V: Vitalität, G: Geschlecht, cf: unsichere Bestimmung, §: Schutz nach BNatSchG, HH: Rote Liste Hamburg, Nds: Rote Liste Niedersachsen, SH: Rote Liste Schleswig-Holstein, D: Rote Liste Deutschland

Teilflächenbeschreibung

Teilflächentyp		Teilflächen-Nr.	2
Biotoptyp	Einzelbaum (2000)	Biotoptyp	HEE
- Zusatz		- gesetzl. Grundl.	
FFH-LRT		FFH-LRT	
Beschreibung		Entw.potential LRT	
		Hauptfläche	
		Flächenanteil	0 %
		FFH-Unters.Fläche	Nein
		Saatgutfläche	Nein