

Erhebungsbogen

B

Projekt	Biotopkartierung Hamburg	Interne Nr.	58105
		DK5 DK5-GK	7622 7624
Handlungsbedarf	Nein	DK5 - Name	Seefeld
Bearbeitung	MIL	Biotop-Nr. alt	26 52
Räumliche Abbildung	Fläche	Kartierung	04.10.1999
Anzahl Abschnitte	1	Fläche / Länge [m²/m]	37786,8479
		Breite (lineare Abb.) [m]	

Gesetzlicher Schutz **_ kein gesetzl. Schutz kein gesetzlich geschütztes Biotop** **Schutz nur teilweise** **Nein**

Gesamtbewertung	5	Noch wertvoll, gut entwicklungsfähig
– Alter	4	Biotop mittleren Alters, 10 bis 20 Jahre
– Belastungsgrad	6	Flächenhaft geringe oder örtlich stärkere oder Vorbelastung mit deutlichem Einfluß
– Ökolog. Funktion	5	Bedeutung in einem Biotopkomplex, für den lokalen Biotopverbund oder als Puffer
– Seltenheit	6	Seltener Biotoptyp, ohne seltene oder bedrohte Pflges., ungesättigtes Artenspektrum, reliktsische RL-Arten

Bestandsbeschreibung

Rinderweide, am Rande des Naturschutzgebietes Kirchwerder Wiesen gelegen. Zum Zeitpunkt der Kartierung befanden sich 13 Weidetiere auf der Fläche.
 Der Vegetationsbestand wird deutlich von Gräsern dominiert, vorwiegend treten Raygras und Straußgras auf, Kräuter finden sich eingestreut wie beispielsweise Weiss-Klee, Kriechender Hahnenfuß und Herbst-Löwenzahn. Die Vegetation weist Trittschäden durch die Weidenutzung auf.
 Die ehemaligen Entwässerungsgräben sind verlandet bzw. nicht mehr kartierwürdig mit einer Vegetation aus Schwaden und Binsen. Vereinzelt treten noch begleitende Gehölze wie Erle und Weiden auf.

Vorkommen an Biotoptypen

1	TF	Typ	HF	F.Anteil
2	BTYP	Biotoptyp	- gesetzl. Grundl.	
3	Zusatz	Zusatz zum Biotoptypen		
4	LRT	Lebensraumtyp		
1	1		Ja	100 %
2	GMW	Artenreiche Weide frischer bis mittlerer Standorte (2000)		

Räumliche Lage

Lagebeschreibung	Zwischen Nördlichem Kirchwerder Sammelgraben und Heinrich-Osterath-Straße		
Nachbarnutzung/en	Acker, Grünland		
Rechtswert (X)	576509	Hochwert (Y)	5922556
Bezirk	Bergedorf	Naturraum	Vier- und Marschlande (673.10)
Stadtteil (OT-Nr.)	Kirchwerder (607)	Gemarkung	Kirchwerder (607)
Digitaler Grünplan	<input type="checkbox"/> Hafengesamtgebiet	<input type="checkbox"/> Ramsargebiet	<input type="checkbox"/> EG-Vogelschutzgeb.
Ausgleichsflächen	<input type="checkbox"/> Biosphärenreservat	<input type="checkbox"/> Nationalpark	
NSG / ND / LSG	LSG Neuengamme [HH-2023 / Anteil: 55%], LSG Reitbrook [HH-2033 / Anteil: 42%]		
FFH-GEBIET			
Wasserschutzgebiet			

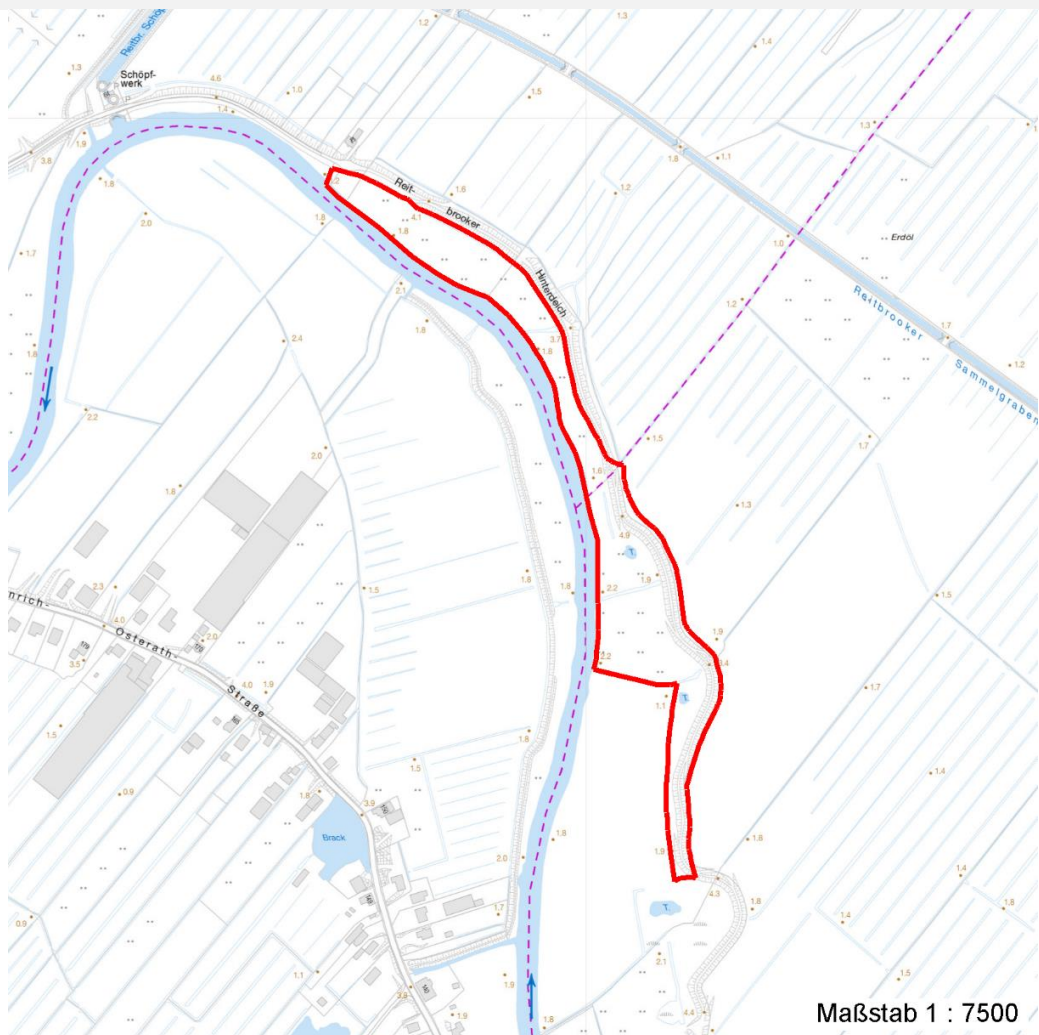
Erhebungsbogen

B

Projekt	Biotopkartierung Hamburg	Interne Nr.	58105
		DK5 DK5-GK	7622 7624
		DK5 - Name	Seefeld
Handlungsbedarf	Nein	Biotop-Nr. alt	26 52
Bearbeitung	MIL	Kartierung	04.10.1999
Räumliche Abbildung	Fläche	Fläche / Länge [m²/m]	37786,8479
Anzahl Abschnitte	1	Breite (lineare Abb.) [m]	

Räumliche Lage

Karte



Weitere Erhebungsbögen

Interne Nr.	Interne Nr. Zuordnung	DK5	Biotop-Nr.	Kartierung	Zuordnung	DK5 (GK)	Biotop-Nr. (alt)
58105	58131	7622	31	26.06.2004	N	7624	63
58105	58126	7622	42	06.09.2004	N	7624	90
58105	58203	7622	47	29.09.2004	N	7624	99
58105	58184	7622	109	11.08.2004	N	7624	10073
58105	58248	7622	228	06.09.2004	N	7624	89
58105	71043	7622	283	29.09.2004	N	7624	100

Zuordnung: N = nachfolgende Kartierung, K = weitere Kartierungen (zeitlich vorher oder nachher)

Foto

Interne Nr.	Index	Dateiname	Aufnahmerichtung
47061	0	7622_26_041099_1.JPG	SW

Erhebungsbogen

B

Projekt	Biotopkartierung Hamburg	Interne Nr.	58105
		DK5 DK5-GK	7622 7624
Handlungsbedarf	Nein	DK5 - Name	Seefeld
Bearbeitung	MIL	Biotop-Nr. alt	26 52
Räumliche Abbildung	Fläche	Kartierung	04.10.1999
Anzahl Abschnitte	1	Fläche / Länge [m²/m]	37786,8479
		Breite (lineare Abb.) [m]	

Weitere Angaben

Merkmal	Wert
Auswertung	
Gefährdung / Einflüsse	Trittschäden
Wertgesichtspunkte	Wichtiger Teilbereich eines grösseren Landschaftskomplexes
Maßnahmen	Extensivierung der Pflege
Größe	
Breite	100.00 m

Foto

Fotodatei	7622_26_041099_1.JPG	Fotodatei	
Bildbeschreibung	Rinderweide	Bildbeschreibung	
Aufnahmerichtung	SW	Aufnahmerichtung	



Teilflächenbeschreibung

Teilflächentyp		Teilflächen-Nr.	1
Biototyp	Artenreiche Weide frischer bis mittlerer Standorte (2000)	Biototyp	GMW
- Zusatz		- gesetzl. Grundl.	
FFH-LRT		FFH-LRT	
Beschreibung		Entw.potential LRT	
		Hauptfläche	Ja
		Flächenanteil	100 %
		FFH-Unters.Fläche	Nein
		Saatgutfläche	Nein

Weitere Angaben

Merkmal	Wert
Boden	
Feuchte	6 - mäßig feucht und wechselfeucht
Stickstoffgehalt	6 - mäßig stickstoffarm bis stickstoffreich
Standort, Relief	
Neigung - Gelände	N0 - nicht geneigt (<2 %)
Ausrichtung	FL - flach, keine Exposition
Belichtung	8 - sonnig
Veg. - Deckg./Ant.	
Gesamt	85 %

Erhebungsbogen

B

Projekt	Biotopkartierung Hamburg		Interne Nr.	58105
			DK5 DK5-GK	7622 7624
Handlungsbedarf	Nein		DK5 - Name	Seefeld
Bearbeitung	MIL	Kopie	Nein	Biotop-Nr. alt
Räumliche Abbildung	Fläche			26 52
Anzahl Abschnitte	1			Kartierung
				04.10.1999
				Fläche / Länge [m²/m]
				37786,8479
				Breite (lineare Abb.) [m]

Zeigerwerte der Pflanzenartenliste (Auswertung)

Standort	Belichtung	halbsonnig	7,4
Boden	Feuchte	mäßig feucht und wechselfeucht	5,6
	Stickstoff (N)	mäßig stickstoffarm bis stickstoffreich	6,3
	Reaktion	schwach sauer	6,3
Vegetation	Mahdverträglichkeit	gut schnittverträglich	7,2
Zeigerwerte	Futterwert	gute Futterqualität	6,5
	Wechselfeuchteanzeiger		2
	Giftpflanzen		0
	Überschw.anzeiger		2

Pflanzenartenliste

Gruppe / Pflanzenart	MS	M	W	Vs	St	PA	Ph	Sz	VS	V	G	cf	§	Rote Liste			
														HH	ND	SH	D
Tracheobionta (Gefäßpflanzen)																	
Agrostis capillaris (Rotes Straußgras)	7	z		K1													
Alnus glutinosa (Schwarz-Erle)	7	w		B1													
Cirsium arvense (Acker-Kratzdistel)	7	w		K1													
Cynosurus cristatus (Gewöhnliches Kammgras)	7	w		K1									V				
Dactylis glomerata (Wiesen-Knäuelgras)	7	w		K1													
Glyceria maxima (Wasser-Schwaden)	7	w		K1													
Holcus lanatus (Wolliges Honiggras)	7	w		K1													
Juncus effusus (Flatter-Binse)	7	w		K1													
Lolium perenne (Ausdauerndes Weidelgras)	7	h		K1													
Persicaria lapathifolia (Ampfer-Knöterich)	7	w		K1													
Plantago major major (Großer Wegerich)	7	w		K1													
Poa pratensis (Wiesen-Rispengras)	7	z		K1													
Poa trivialis (Gewöhnliches Rispengras)	7	w		K1													
Ranunculus repens (Kriechender Hahnenfuß)	7	w		K1													
Salix alba (Silber-Weide)	7	w		B1													
Salix cinerea (Grau-Weide)	7	w		S													
Scorzoneroides autumnalis (Herbst-Löwenzahn)	7	w		K1													
Taraxacum sect. Ruderalia (Artengruppe Gemeiner Löwenzahn)	7	w		K1										D			
Trifolium repens (Weiß-Klee)	7	z		K1													
Vicia cracca (Vogel-Wicke)	7	w		K1													
Anzahl Rote Liste Arten														2			
Anzahl Arten														20			

MS: Mengensystem; M: Mengenangabe, W: Bewertung der Art (FFH-Monitoring), Vs: Vegetationsschicht, St: Status, PA: Autor Phänologie; Ph: Phänologie, Sz: Soziabilität, VS: Vitalitätssystem; V: Vitalität, G: Geschlecht, cf: unsichere Bestimmung, §: Schutz nach BNatSchG, HH: Rote Liste Hamburg, Nds: Rote Liste Niedersachsen, SH: Rote Liste Schleswig-Holstein, D: Rote Liste Deutschland