

Erhebungsbogen

B

Projekt	Biotopkartierung Hamburg		Interne Nr.	58116
			DK5 DK5-GK	7622 7624
Handlungsbedarf	Nein		DK5 - Name	Seefeld
Bearbeitung	MIL	Kopie Nein	Biotop-Nr. alt	25 51
Räumliche Abbildung	Fläche		Kartierung	04.10.1999
Anzahl Abschnitte	1		Fläche / Länge [m²/m]	89692,0565
			Breite (lineare Abb.) [m]	

Gesetzlicher Schutz kein gesetzl. Schutz **kein gesetzlich geschütztes Biotop** **Schutz nur teilweise** **Nein**

Gesamtbewertung	5	Noch wertvoll, gut entwicklungsfähig
– Alter	5	Biotop mittleren Alters, 20 bis 50 Jahre
– Belastungsgrad	4	Flächenhaft deutliche Belastung ohne nachh. Schäden
– Ökolog. Funktion	6	Hohe Bedeutung in einem Biotopkomplex, für den lokalen Biotopverbund oder als Puffer
– Seltenheit	4	Verbr. Biotoptyp ohne biotoptypische Artenvielfalt, Ubiquisten

Bestandsbeschreibung

System von Kleieentnahmeteichen, die vom Bergedorfer Angelverein als Angelgewässer genutzt werden. Das Wasser der verschiedenen Teiche ist insgesamt stark getrübt, vereinzelt tritt Schwimmblattvegetation in Form von Gelber Teichrose auf. Röhrichtstreifen im eigentlichen Sinne sind nicht vorhanden, abschnittsweise zeigt sich auf ca. 0,2m Breite eine gewässerbegleitende Vegetation, v.a. aus Rohrglanzgras und Schilf. Ansonsten findet sich vornehmlich Ufergehölz, v.a. in Form von Erle und Erlen-Jungwuchs. Zwischen den einzelnen Teichen liegt ein System intensiver gepflegter Wege, hier treten die gängigen Grünlandarten wie beispielsweise Rispengras, Straußgras und Gänse-Fingerkraut auf. In den Teichen finden sich einzelne kleiner Inseln mit Gehölzaufwuchs aus Birken und Erlen, teilweise mit Schilfbeständen. Eine Unterwasservegetation konnte nicht nachgewiesen werden.

Vorkommen an Biotoptypen

1	TF	Typ	HF	F.Anteil
2	BTYP	Biotoptyp	- gesetzl. Grundl.	
3	Zusatz	Zusatz zum Biotoptypen		
4	LRT	Lebensraumtyp		
1	1		Ja	100 %
2	SGA	Abbaugewässer, Baggersee, groß (2000)		
4	kein LRT	kein Lebensraumtyp nach FFH-Richtlinie		

Räumliche Lage

Lagebeschreibung	Zwischen Nördlichem Kirchwerder Sammelgraben und Heinrich-Osterath-Straße			
Nachbarnutzung/en	Grünland			
Rechtswert (X)	576481	Hochwert (Y)	5922671	
Bezirk	Bergedorf	Naturraum	Vier- und Marschlande (673.10)	
Stadtteil (OT-Nr.)	Kirchwerder (607)	Gemarkung	Kirchwerder (607)	
Digitaler Grünplan	<input type="checkbox"/> Hafengesamtgebiet	<input type="checkbox"/> Ramsargebiet	<input type="checkbox"/> EG-Vogelschutzgeb.	<input type="checkbox"/>
Ausgleichsflächen	<input type="checkbox"/> Biosphärenreservat	<input type="checkbox"/> Nationalpark	<input type="checkbox"/>	
NSG / ND / LSG	NSG Kirchwerder Wiesen [HH-605 / Anteil: 90%]			
FFH-GEBIET	Kirchwerder Wiesen [DE 2526-304 / Anteil: 90%]			
Wasserschutzgebiet				

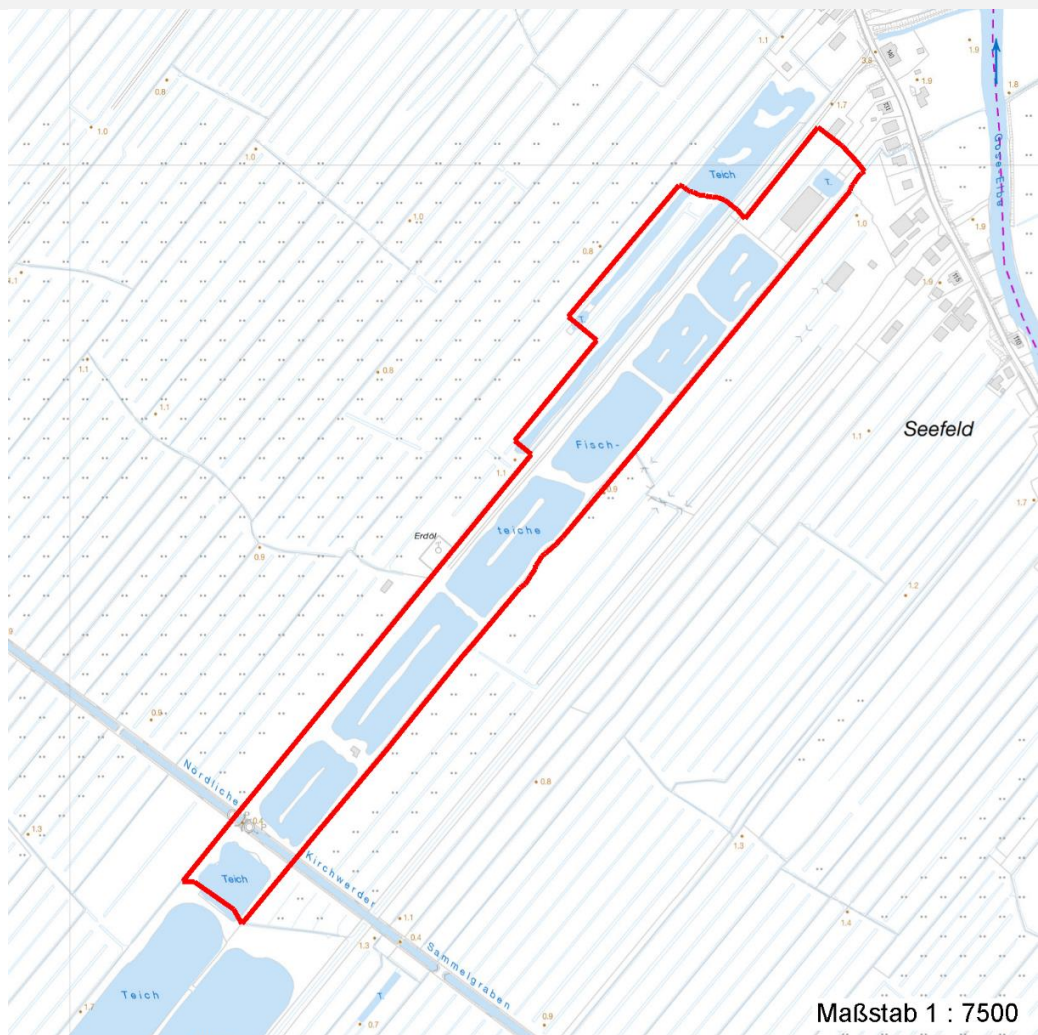
Erhebungsbogen

B

Projekt	Biotopkartierung Hamburg	Interne Nr.	58116	
		DK5 DK5-GK	7622	7624
		DK5 - Name	Seefeld	
Handlungsbedarf	Nein	Biotop-Nr. alt	25	51
Bearbeitung	MIL	Kartierung	04.10.1999	
Räumliche Abbildung	Fläche	Fläche / Länge [m²/m]	89692,0565	
Anzahl Abschnitte	1	Breite (lineare Abb.) [m]		

Räumliche Lage

Karte



Weitere Erhebungsbögen

Interne Nr.	Interne Nr. Zuordnung	DK5	Biotop-Nr.	Kartierung	Zuordnung	DK5 (GK)	Biotop-Nr. (alt)
58116	58123	7622	36	11.08.2004	N	7624	80
58116	58206	7622	48	29.09.2004	N	7624	102
58116	58184	7622	109	11.08.2004	N	7624	10073
58116	58214	7622	110	03.09.2004	N	7624	10074
58116	58249	7622	224	11.08.2004	N	7624	79
58116	70801	7622	331	15.09.2004	N	7624	1002

Zuordnung: N = nachfolgende Kartierung, K = weitere Kartierungen (zeitlich vorher oder nachher)

Foto

Interne Nr.	Index	Dateiname	Aufnahmerichtung
47064	0	7622_25_041099_1.JPG	NE

Erhebungsbogen

B

Projekt	Biotopkartierung Hamburg	Interne Nr.	58116
		DK5 DK5-GK	7622 7624
Handlungsbedarf	Nein	DK5 - Name	Seefeld
Bearbeitung	MIL	Biotop-Nr. alt	25 51
Räumliche Abbildung	Fläche	Kartierung	04.10.1999
Anzahl Abschnitte	1	Fläche / Länge [m²/m]	89692,0565
		Breite (lineare Abb.) [m]	

Weitere Angaben

Merkmal	Wert
Auswertung	
Gefährdung / Einflüsse	Das angelegte und intensiver gepflegte Wegenetz läßt einer standortgerechten Ufervegetation keinen Platz zum Aufkommen, ist aber wohl auch unerwünscht um einen guten Zugang zu den Angelstellen zu gewährleisten. Eutrophierung
Wertgesichtspunkte	(Wertvolle(r) Feuchtbiotop(e)) könnte entstehen
Maßnahmen	Solange die Gewässer als Angelteiche verpachtet sind, ist es müßig über sicherlich unerwünschte Entwicklungsmaßnahmen zu spekulieren. Zumindest jedoch sollte die Wasserqualität deutlich verbessert werden und vielleicht wenigstens stellenweise einer standortgerechten Ufervegetation die Möglichkeit zur Entwicklung gegeben werden.
Größe	
Breite	100.00 m

Foto

Fotodatei	7622_25_041099_1.JPG	Fotodatei
Bildbeschreibung	Fischteiche, Bergedorfer Angelverein	Bildbeschreibung
Aufnahmerichtung	NE	Aufnahmerichtung



Teilflächenbeschreibung

Teilflächentyp		Teilflächen-Nr.	1
Biotoptyp	Abbaugewässer, Baggersee, groß (2000)	Biotoptyp	SGA
- Zusatz		- gesetzl. Grundl.	
FFH-LRT	kein Lebensraumtyp nach FFH-Richtlinie	FFH-LRT	kein LRT
Beschreibung		Entw.potential LRT	
		Hauptfläche	Ja
		Flächenanteil	100 %
		FFH-Unters.Fläche	Nein
		Saatgutfläche	Nein

Erhebungsbogen

B

Projekt	Biotopkartierung Hamburg		Interne Nr.	58116
			DK5 DK5-GK	7622 7624
Handlungsbedarf	Nein		DK5 - Name	Seefeld
Bearbeitung	MIL	Kopie	Nein	Biotop-Nr. alt
Räumliche Abbildung	Fläche			25 51
Anzahl Abschnitte	1		Kartierung	04.10.1999
			Fläche / Länge [m²/m]	89692,0565
			Breite (lineare Abb.) [m]	

Weitere Angaben

Merkmal	Wert
Boden	
Feuchte	11 - flaches Gewässer
Stickstoffgehalt	6 - mäßig stickstoffarm bis stickstoffreich
Gewässer	
Böschungshöhe	0.50 m
Länge	1000.00 m
Breite	100.00 m
Wasserführung	g - gleichmäßige Wasserführung
Strömung	k - keine Strömung
Trübung	s - starke Trübung
Standort, Relief	
Böschungsneigung	senkrecht bis sehr steil - > 1:1
Belichtung	7 - halbsonnig
Veg. - Deckg./Ant.	
Gesamt	60 %

Zeigerwerte der Pflanzenartenliste (Auswertung)

Standort	Belichtung	halbsonnig	6,9
Boden	Feuchte	naß	7,8
	Stickstoff (N)	mäßig stickstoffarm bis stickstoffreich	6,1
	Reaktion	schwach sauer	6,2
Vegetation	Mahdverträglichkeit	schnittempfindlich bis mäßig schnittverträglich	4,1
Zeigerwerte	Futterwert	geringwertiges Futter	2,8
	Wechselfeuchteanzeiger		6
	Giftpflanzen		3
	Überschw.anzeiger		8

Pflanzenartenliste

Gruppe / Pflanzenart	MS	M	W	Vs	St	PA	Ph	Sz	VS	V	G	cf	Rote Liste					
													§	HH	ND	SH	D	
Tracheobionta (Gefäßpflanzen)																		
Achillea millefolium (Gewöhnliche Schafgarbe)	7	w		K1														
Agrostis capillaris (Rotes Straußgras)	7	z		K1														
Alnus glutinosa (Schwarz-Erle)	7	w		S														
Alnus glutinosa (Schwarz-Erle)	7	z		B1														
Betula pendula (Hänge-Birke)	7	w		B1														
Betula pendula (Hänge-Birke)	7	w		S														
Bidens cernua (Nickender Zweizahn)	7	w		K1														
Calystegia sepium (Zaun-Winde)	7	w		K1														
Carex acuta (Schlank-Segge)	7	w		K1														V
Carex pseudocyperus (Scheinzyper-Segge)	7	w		K1														
Cirsium arvense (Acker-Kratzdistel)	7	w		K1														
Crataegus monogyna (Eingrifflicher Weißdorn)	7	w		S														
Epilobium hirsutum (Zottiges Weidenröschen)	7	w		K1														
Epilobium palustre (Sumpf-Weidenröschen)	7	w		K1												V		V
Glechoma hederacea (Gundermann)	7	w		K1														

Erhebungsbogen

B

Projekt	Biotopkartierung Hamburg		Interne Nr.	58116	
			DK5 DK5-GK	7622	7624
Handlungsbedarf	Nein		DK5 - Name	Seefeld	
Bearbeitung	MIL	Kopie	Biotop-Nr. alt	25	51
Räumliche Abbildung	Fläche	Nein	Kartierung	04.10.1999	
Anzahl Abschnitte	1		Fläche / Länge [m²/m]	89692,0565	
			Breite (lineare Abb.) [m]		

Pflanzenartenliste

Gruppe / Pflanzenart	MS	M	W	Vs	St	PA	Ph	Sz	VS	V	G	cf	Rote Liste					
													§	HH	ND	SH	D	
Iris pseudacorus (Gelbe Schwertlilie)	7	w		K1										b				
Juncus effusus (Flutter-Binse)	7	w		K1														
Linaria vulgaris (Gewöhnliches Leinkraut)	7	w		K1														
Lycopus europaeus (Gewöhnlicher Wolfstrapp)	7	w		K1														
Lysimachia vulgaris (Gewöhnlicher Gilbweiderich)	7	w		K1														
Lythrum salicaria (Blut-Weiderich)	7	w		K1														
Nuphar lutea (Gelbe Teichrose)	7	w		-										b				
Phalaris arundinacea (Rohr-Glanzgras)	7	z		K1														
Phragmites australis (Schilf)	7	z		K1														
Plantago lanceolata (Spitz-Wegerich)	7	w		K1														
Quercus robur (Stiel-Eiche)	7	w		B1														
Rubus fruticosus agg. (Artengruppe Echte Brombeere)	7	w		K1														
Rumex crispus (Krauser Ampfer)	7	w		K1														
Rumex hydrolapathum (Fluss-Ampfer)	7	w		K1														
Salix alba (Silber-Weide)	7	w		B1														
Salix cinerea (Grau-Weide)	7	w		S														
Sambucus nigra (Schwarzer Holunder)	7	w		S														
Solanum dulcamara (Bittersüßer Nachtschatten)	7	w		K1														
Tanacetum vulgare (Rainfarn)	7	w		K1														
Trifolium pratense (Rot-Klee)	7	w		K1														
Urtica dioica (Große Brennessel)	7	w		K1														
Vicia sepium (Zaun-Wicke)	7	w		K1														
Anzahl Rote Liste Arten													1	1	1			
Anzahl Arten													35					

MS: Mengensystem; M: Mengenangabe, W: Bewertung der Art (FFH-Monitoring), Vs: Vegetationsschicht, St: Status, PA: Autor Phänologie; Ph: Phänologie, Sz: Soziabilität, VS: Vitalitätssystem; V: Vitalität, G: Geschlecht, cf: unsichere Bestimmung, §: Schutz nach BNatSchG, HH: Rote Liste Hamburg, Nds: Rote Liste Niedersachsen, SH: Rote Liste Schleswig-Holstein, D: Rote Liste Deutschland