

Erhebungsbogen

B

Projekt	Biotopkartierung Hamburg	Interne Nr.	79612
		DK5 DK5-GK	7622 7624
Handlungsbedarf	Nein	DK5 - Name	Seefeld
Bearbeitung	BÜR	Biotop-Nr. alt	252 135
Räumliche Abbildung	Linie	Kartierung	24.08.2012
Anzahl Abschnitte	5	Fläche / Länge [m²/m]	602,248
		Breite (lineare Abb.) [m]	4

Gesetzlicher Schutz **_ kein gesetzl. Schutz kein gesetzlich geschütztes Biotop** **Schutz nur teilweise** **Nein**

Gesamtbewertung	7	Besonders wertvoll
– Alter	6	Biotop mittleren Alters, 50 bis 100 Jahre
– Belastungsgrad	5	Flächenhaft mittlere oder örtlich starke Belastung
– Ökolog. Funktion	7	Sehr hohe Bedeutung in einem Biotopkomplex, für den lokalen Biotopverbund oder als Puffer
– Seltenheit	7	Seltener Biotoptyp, mit seltenen oder bedrohten Pflges., gesättigtes Artenspektrum, einige RL-Arten

Bestandsbeschreibung

Breite Gräben im Grünland, das im Sommer gemäht und im Herbst von Hochlandrindern beweidet wird. Die Wasservegetation wird von Froschbiss und Wasserlinse dominiert. Zudem treten in den verschiedenen Gräben mit unterschiedlichen Häufigkeiten die Arten Krebschere und Wasserfeder auf. Auch Schwänenblume und Igelkolben blühten zum Zeitpunkt der Kartierung. Die Ufer werden vor allem von Schlank-Segge und Rohr-Glanzgras geprägt.

Vorkommen an Biotoptypen

1	TF	Typ	HF	F.Anteil
2	BTYP	Biotoptyp		- gesetzl. Grundl.
3	Zusatz	Zusatz zum Biotoptypen		
4	LRT	Lebensraumtyp		
1	1		Ja	100 %
2	FGR	Nährstoffreicher Graben mit Stillgewässercharakter (2000)		
3	gf	Froschbiß-Flußampfer-Typ (gf)		

Räumliche Lage

Lagebeschreibung	südl. Nördlicher Kirchwerder Sammelgraben		
Nachbarnutzung/en	Grünland		
Rechtswert (X)	576052	Hochwert (Y)	5922318
Bezirk	Bergedorf	Naturraum	Vier- und Marschlande (673.10)
Stadtteil (OT-Nr.)	Kirchwerder (607)	Gemarkung	Kirchwerder (607)
Digitaler Grünplan	<input type="checkbox"/> Hafengesamtgebiet	<input type="checkbox"/> Ramsargebiet	<input type="checkbox"/> EG-Vogelschutzgeb.
Ausgleichsflächen	<input type="checkbox"/> Biosphärenreservat	<input type="checkbox"/> Nationalpark	<input type="checkbox"/>
NSG / ND / LSG	NSG Kirchwerder Wiesen [HH-605 / Anteil: 100%]		
FFH-GEBIET	Kirchwerder Wiesen [DE 2526-304 / Anteil: 100%]		
Wasserschutzgebiet			

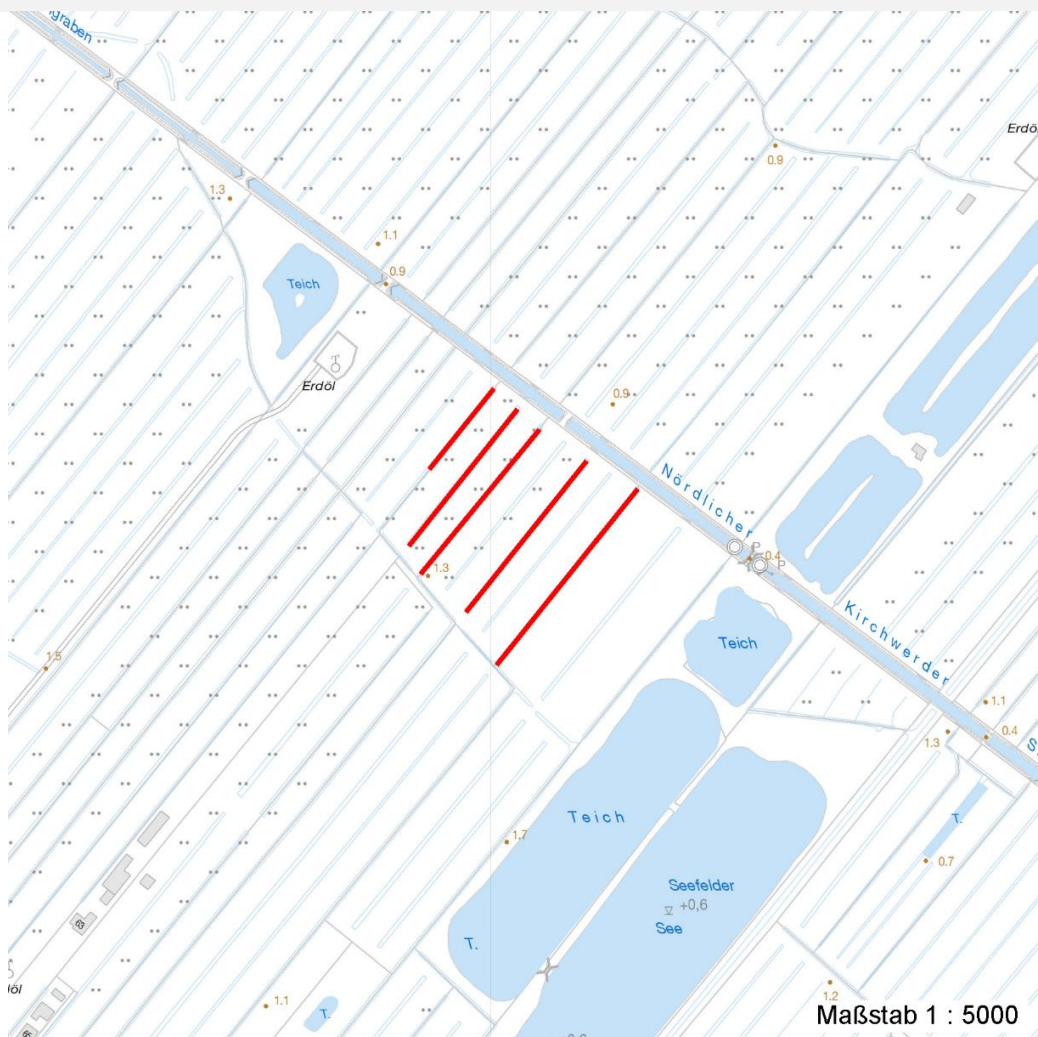
Erhebungsbogen

B

Projekt	Biotopkartierung Hamburg	Interne Nr.	79612	
		DK5 DK5-GK	7622	7624
Handlungsbedarf	Nein	DK5 - Name	Seefeld	
Bearbeitung	BÜR	Biotop-Nr. alt	252	135
Räumliche Abbildung	Linie	Kartierung	24.08.2012	
Anzahl Abschnitte	5	Fläche / Länge [m²/m]	602,248	
		Breite (lineare Abb.) [m]	4	

Räumliche Lage

Karte



Weitere Erhebungsbögen

Interne Nr.	Interne Nr. Zuordnung	DK5	Biotop-Nr.	Kartierung	Zuordnung	DK5 (GK)	Biotop-Nr. (alt)
79612	58279	7622	229	06.09.2004	>	7624	91

Zuordnung: N = nachfolgende Kartierung, K = weitere Kartierungen (zeitlich vorher oder nachher)

Foto

Interne Nr.	Index	Dateiname	Aufnahmerichtung
32851	0	7622_252_240812_1.JPG	
32852	0	7622_252_240812_2.JPG	
32853	0	7622_252_240812_3.JPG	
32854	0	7622_252_240812_4.JPG	

Erhebungsbogen

B

Projekt	Biotopkartierung Hamburg	Interne Nr.	79612	
		DK5 DK5-GK	7622	7624
Handlungsbedarf	Nein	DK5 - Name	Seefeld	
Bearbeitung	BÜR	Biotop-Nr. alt	252	135
Räumliche Abbildung	Linie	Kartierung	24.08.2012	
Anzahl Abschnitte	5	Fläche / Länge [m²/m]	602,248	
		Breite (lineare Abb.) [m]	4	

Weitere Angaben

Merkmal	Wert
Auswertung	
Gefährdung / Einflüsse	Entwässerung Vertritt Eutrophierung
Wertgesichtspunkte	Artenreich Vorkommen seltener Pflanzen Bestandteil der historischen Kulturlandschaft Bedeutung für den Biotopverbund
zoologisch bedeutsame Strukturen	Kleingewässer, wasserführende Gräben
Bedeutung für Tiergruppe	Amphibien Wassergebundene Insekten Spinnen
Maßnahmen	Erhaltung des Gewässer - 2.23 Wasserstand anheben, Flächen vernässen - 4.13
Größe	
Breite	4.00 m

Erhebungsbogen

B

Projekt	Biotopkartierung Hamburg	Interne Nr.	79612	
		DK5 DK5-GK	7622	7624
		DK5 - Name	Seefeld	
Handlungsbedarf	Nein	Biotop-Nr. alt	252	135
Bearbeitung	BÜR	Kartierung	24.08.2012	
Räumliche Abbildung	Linie	Fläche / Länge [m²/m]	602,248	
Anzahl Abschnitte	5	Breite (lineare Abb.) [m]	4	

Foto

Fotodatei 7622_252_240812_1.JPG**Bildbeschreibung**
Aufnahmerichtung**Fotodatei** 7622_252_240812_2.JPG**Bildbeschreibung**
Aufnahmerichtung

Erhebungsbogen

B

Projekt	Biotopkartierung Hamburg	Interne Nr.	79612
		DK5 DK5-GK	7622 7624
Handlungsbedarf	Nein	DK5 - Name	Seefeld
Bearbeitung	BÜR	Biotop-Nr. alt	252 135
Räumliche Abbildung	Linie	Kartierung	24.08.2012
Anzahl Abschnitte	5	Fläche / Länge [m²/m]	602,248
		Breite (lineare Abb.) [m]	4

Foto

Fotodatei 7622_252_240812_3.JPG

Bildbeschreibung
Aufnahmerichtung



Fotodatei 7622_252_240812_4.JPG

Bildbeschreibung
Aufnahmerichtung



Teilflächenbeschreibung

Teilflächentyp		Teilflächen-Nr.	1
Biototyp	Nährstoffreicher Graben mit Stillgewässercharakter (2000)	Biototyp	FGR
- Zusatz	Froschbiß-Flußampfer-Typ (gf)	- gesetzl. Grundl.	
FFH-LRT		FFH-LRT	
Beschreibung		Entw.potential LRT	
		Hauptfläche	Ja
		Flächenanteil	100 %
		FFH-Unters.Fläche	Nein
		Saatgutfläche	Nein

Weitere Angaben

Merkmal	Wert
Standort, Relief	
Belichtung	8 - sonnig
Zusätze - Btyp	gl - Wasserlinsen-Typ
Veg. - Zeigerwerte	
Anz. Wechselfeuchtezeiger	4
Anz. Überschwemmungsz.	11
Anz. Magerkeitszeiger (N < 4)	9
Anteil Magerkeitszeiger (N < 4)	17 %

Erhebungsbogen

B

Projekt	Biotopkartierung Hamburg	Interne Nr.	79612	
		DK5 DK5-GK	7622	7624
Handlungsbedarf	Nein	DK5 - Name	Seefeld	
Bearbeitung	BÜR	Biotop-Nr. alt	252	135
Räumliche Abbildung	Linie	Kartierung	24.08.2012	
Anzahl Abschnitte	5	Fläche / Länge [m²/m]	602,248	
		Breite (lineare Abb.) [m]	4	

Zeigerwerte der Pflanzenartenliste (Auswertung)

Standort	Belichtung	halbsonnig	7,1
Boden	Feuchte	zeitweise wasserüberstaut	10,3
	Stickstoff (N)	mäßig stickstoffarm bis stickstoffreich	5,9
	Reaktion	neutral	6,7
Vegetation	Mahdverträglichkeit	schnittempfindlich bis mäßig schnittverträglich	4,2
Zeigerwerte	Futterwert	fast wertloses Futter	1,4
	Wechselfeuchteanzeiger		4
	Giftpflanzen		5
	Überschw.anzeiger		11

Pflanzenartenliste

Gruppe / Pflanzenart	MS	M	W	Vs	St	PA	Ph	Sz	VS	V	G	cf	§	Rote Liste				
														HH	ND	SH	D	
Tracheobionta (Gefäßpflanzen)																		
Alisma plantago-aquatica (Gewöhnlicher Froschlöffel)	7	X		-	-													
Alnus glutinosa (Schwarz-Erle)	7	X		-	-													
Alnus incana (Grau-Erle)	7	X		-	-													
Bidens cernua (Nickender Zweizahn)	7	X		-	-													
Butomus umbellatus (Schwanenblume)	7	X		-	-												3	
Carex acuta (Schlank-Segge)	7	h		-	-													V
Carex pseudocyperus (Scheinzyper-Segge)	7	X		-	-													
Comarum palustre (Sumpf-Blutauge)	7	X		-	-												V	3
Crataegus monogyna (Eingrifflicher Weißdorn)	7	X		-	-													
Epilobium hirsutum (Zottiges Weidenröschen)	7	X		-	-													
Equisetum palustre (Sumpf-Schachtelhalm)	7	X		-	-													
Filipendula ulmaria (Mädesüß)	7	X		-	-													
Glyceria maxima (Wasser-Schwaden)	7	z		-	-													
Hottonia palustris (Wasserfeder)	7	X		-	-									b	V		V	V
Hydrocharis morsus-ranae (Froschbiß)	7	d		-	-										V		V	V
Iris pseudacorus (Gelbe Schwertlilie)	7	X		-	-									b				
Juncus effusus (Flatter-Binse)	7	X		-	-													
Lemna minor (Kleine Wasserlinse)	7	d		-	-													
Lemna trisulca (Dreifurchige Wasserlinse)	7	X		-	-												V	
Lycopus europaeus (Gewöhnlicher Wolfstrapp)	7	X		-	-													
Lythrum salicaria (Blut-Weiderich)	7	X		-	-													
Persicaria amphibia (Wasser-Knöterich)	7	X		-	-													
Phalaris arundinacea (Rohr-Glanzgras)	7	X		-	-													
Quercus robur (Stiel-Eiche)	7	X		-	-													
Ranunculus sceleratus (Gift-Hahnenfuß)	7	X		-	-													
Rumex hydrolapathum (Fluss-Ampfer)	7	z		-	-													
Salix cinerea (Grau-Weide)	7	X		-	-													
Scutellaria galericulata (Sumpf-Helmkraut)	7	X		-	-													
Sium latifolium (Breitblättriger Merk)	7	X		-	-												3	
Sparganium erectum (Ästiger Igelkolben)	7	X		-	-													
Spirodela polyrhiza (Vielwurzlige Teichlinse)	7	X		-	-													
Stratiotes aloides (Krebsschere)	7	X		-	-									b	3	3	3	3
Urtica dioica (Große Brennessel)	7	X		-	-													

Erhebungsbogen

B

Projekt	Biotopkartierung Hamburg	Interne Nr.	79612
		DK5 DK5-GK	7622 7624
Handlungsbedarf	Nein	DK5 - Name	Seefeld
Bearbeitung	BÜR	Biotop-Nr. alt	252 135
Räumliche Abbildung	Linie	Kartierung	24.08.2012
Anzahl Abschnitte	5	Fläche / Länge [m²/m]	602,248
		Breite (lineare Abb.) [m]	4

Pflanzenartenliste

Gruppe / Pflanzenart	MS	M	W	Vs	St	PA	Ph	Sz	VS	V	G	cf	§	Rote Liste			
														HH	ND	SH	D
Anzahl Rote Liste Arten														6	2	5	3
Anzahl Arten														33			

MS: Mengensystem; M: Mengenangabe, W: Bewertung der Art (FFH-Monitoring), Vs: Vegetationsschicht, St: Status, PA: Autor Phänologie; Ph: Phänologie, Sz: Soziabilität, VS: Vitalitätssystem; V: Vitalität, G: Geschlecht, cf: unsichere Bestimmung, §: Schutz nach BNatSchG, HH: Rote Liste Hamburg, Nds: Rote Liste Niedersachsen, SH: Rote Liste Schleswig-Holstein, D: Rote Liste Deutschland