

Erhebungsbogen

B

Projekt	Biotopkartierung Hamburg	Interne Nr.	79611
		DK5 DK5-GK	7622 7624
		DK5 - Name	Seefeld
Handlungsbedarf	Nein	Biotop-Nr. alt	251 133
Bearbeitung	BÜR	Kartierung	10.07.2012
Räumliche Abbildung	Linie	Fläche / Länge [m²/m]	589,31
Anzahl Abschnitte	1	Breite (lineare Abb.) [m]	3

Gesetzlicher Schutz § 30 (2) 1.2 Natürliche oder naturnahe stehende Gewässer **Schutz nur teilweise** Ja

Gesamtbewertung	6 Wertvoll
– Alter	6 Biotop mittleren Alters, 50 bis 100 Jahre
– Belastungsgrad	4 Flächenhaft deutliche Belastung ohne nachh. Schäden
– Ökolog. Funktion	6 Hohe Bedeutung in einem Biotopkomplex, für den lokalen Biotopverbund oder als Puffer
– Seltenheit	7 Seltener Biotoptyp, mit seltenen oder bedrohten Pflges., gesättigtes Artenspektrum, einige RL-Arten

Bestandsbeschreibung

Wasserführende Gräben mit artenreicher Wasservegetation. Mit Krebssschere, Wasserfeder und Froschbiss kommen drei Arten der Roten Liste vor. Dominierende Art im Wasser ist der Froschbiss. Am Ufer kommen teilweise dichte Schilfbestände vor, entsprechend gering ist dort die Artenvielfalt. Zwei der drei Gräben liegen in einer jungen Ackerbrache. Die dortigen Uferbereiche haben das größte Entwicklungspotenzial.

Vorkommen an Biotoptypen

1	TF	Typ	HF	F.Anteil
2	BTYP	Biotoptyp		- gesetzl. Grundl.
3	Zusatz	Zusatz zum Biotoptypen		
4	LRT	Lebensraumtyp		
1	1		Ja	100 %
2	FGR	Nährstoffreicher Graben mit Stillgewässercharakter (2000)		
3	gf	Froschbiß-Flußampfer-Typ (gf)		

Räumliche Lage

Lagebeschreibung	Nördl. Kirchwerden Sammelgraben		
Nachbarnutzung/en	Acker, Ackerbrache, Grünland		
Rechtswert (X)	576535	Hochwert (Y)	5922449
Bezirk	Bergedorf	Naturraum	Vier- und Marschlande (673.10)
Stadtteil (OT-Nr.)	Kirchwerder (607)	Gemarkung	Kirchwerder (607)
Digitaler Grünplan	<input type="checkbox"/> Hafengesamtgebiet	<input type="checkbox"/> Ramsargebiet	<input type="checkbox"/> EG-Vogelschutzgeb.
Ausgleichsflächen	<input type="checkbox"/> Biosphärenreservat	<input type="checkbox"/> Nationalpark	<input type="checkbox"/>
NSG / ND / LSG	NSG Kirchwerder Wiesen [HH-605 / Anteil: 48%]		
FFH-GEBIET	Kirchwerder Wiesen [DE 2526-304 / Anteil: 48%]		
Wasserschutzgebiet			

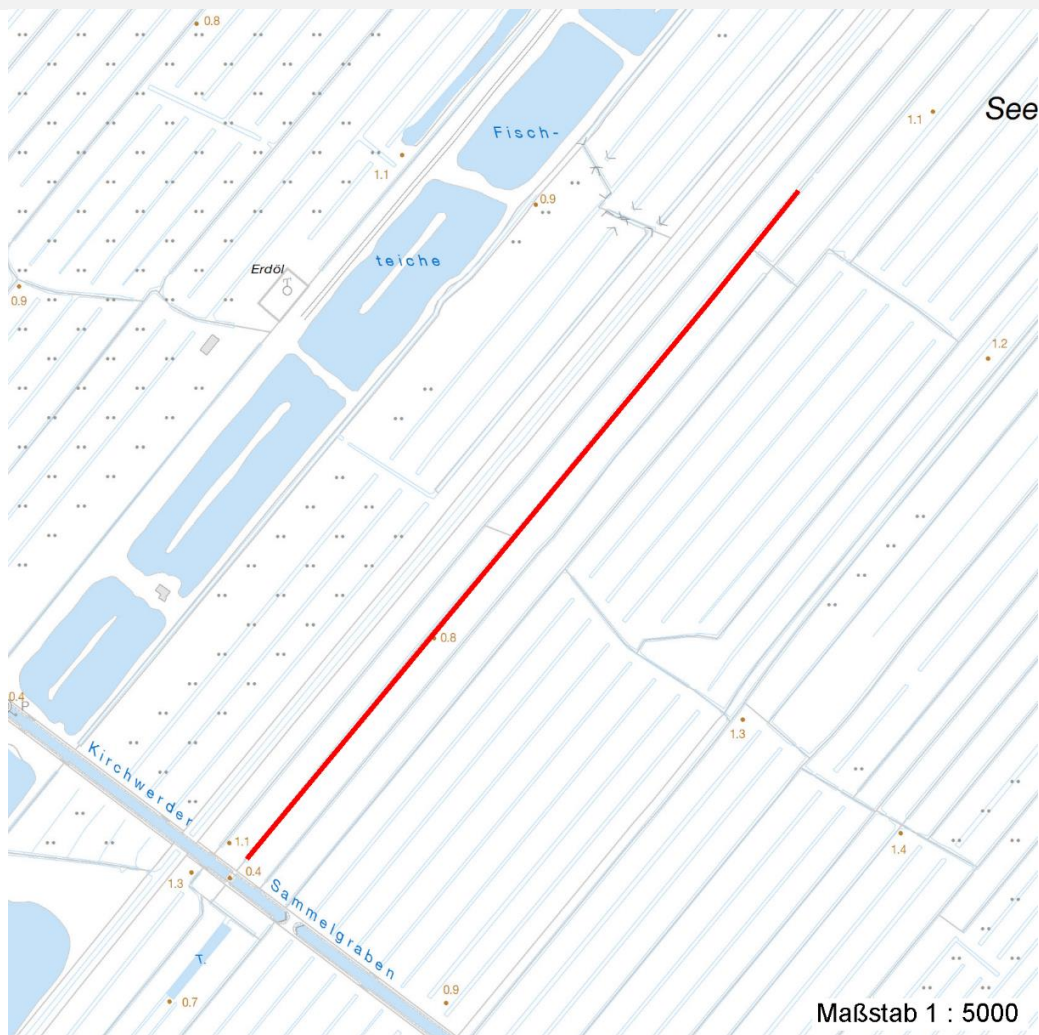
Erhebungsbogen

B

Projekt	Biotopkartierung Hamburg	Interne Nr.	79611	
		DK5 DK5-GK	7622	7624
		DK5 - Name	Seefeld	
Handlungsbedarf	Nein	Biotop-Nr. alt	251	133
Bearbeitung	BÜR	Kartierung	10.07.2012	
Räumliche Abbildung	Linie	Fläche / Länge [m²/m]	589,31	
Anzahl Abschnitte	1	Breite (lineare Abb.) [m]	3	

Räumliche Lage

Karte



Foto

Interne Nr.	Index	Dateiname	Aufnahmerichtung
32829	0	7622_251_100712_1.JPG	
32830	0	7622_251_100712_2.JPG	

Weitere Angaben

Merkmal	Wert
Auswertung	
Gefährdung / Einflüsse	Beseitigung der Gräben Eutrophierung Entwässerung
Wertgesichtspunkte	Starke negative Einflüsse von außen Bedeutung für den Biotopverbund Vorkommen seltener Pflanzen Bestandteil der historischen Kulturlandschaft

Erhebungsbogen

B

Projekt	Biotopkartierung Hamburg	Interne Nr.	79611	
		DK5 DK5-GK	7622	7624
Handlungsbedarf	Nein	DK5 - Name	Seefeld	
Bearbeitung	BÜR	Biotop-Nr. alt	251	133
Räumliche Abbildung	Linie	Kartierung	10.07.2012	
Anzahl Abschnitte	1	Fläche / Länge [m²/m]	589,31	
		Breite (lineare Abb.) [m]	3	

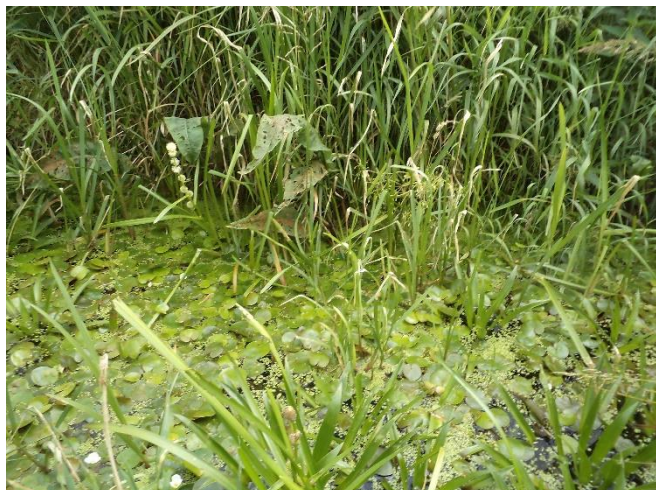
Weitere Angaben

Merkmal	Wert
zoologisch bedeutsame Strukturen Bedeutung für Tiergruppe	Kleingewässer, wasserführende Gräben Amphibien Wassergebundene Insekten Mollusken Libellen
Maßnahmen	Wasserstand anheben, Flächen vernässen - 4.13
Größe	
Breite	3.00 m

Foto

Fotodatei 7622_251_100712_1.JPG

Bildbeschreibung
Aufnahmerichtung



Fotodatei 7622_251_100712_2.JPG

Bildbeschreibung
Aufnahmerichtung



Erhebungsbogen

B

Projekt	Biotopkartierung Hamburg	Interne Nr.	79611
		DK5 DK5-GK	7622 7624
		DK5 - Name	Seefeld
Handlungsbedarf	Nein	Biotop-Nr. alt	251 133
Bearbeitung	BÜR	Kartierung	10.07.2012
Räumliche Abbildung	Linie	Fläche / Länge [m²/m]	589,31
Anzahl Abschnitte	1	Breite (lineare Abb.) [m]	3

Teilflächenbeschreibung

Teilflächentyp		Teilflächen-Nr.	1
Biotoptyp	Nährstoffreicher Graben mit Stillgewässercharakter (2000)	Biotoptyp	FGR
- Zusatz	Froschbiß-Flußampfer-Typ (gf)	- gesetzl. Grundl.	
FFH-LRT		FFH-LRT	
Beschreibung		Entw.potential LRT	
		Hauptfläche	Ja
		Flächenanteil	100 %
		FFH-Unters.Fläche	Nein
		Saatgutfläche	Nein

Weitere Angaben

Merkmal	Wert
Standort, Relief	
Belichtung	7 - halbsonnig
Zusätze - Btyp	gk - Krebscheren-Typ gs - Schilf-Typ
Veg. - Zeigerwerte	
Anz. Wechselfeuchtezeiger	4
Anz. Überschwemmungsz.	5
Anz. Magerkeitszeiger (N < 4)	5
Anteil Magerkeitszeiger (N < 4)	3 %

Zeigerwerte der Pflanzenartenliste (Auswertung)

Standort	Belichtung	halbsonnig	7,3
Boden	Feuchte	zeitweise wasserüberstaut	10,2
	Stickstoff (N)	stickstoffreich	6,7
	Reaktion	neutral	7,1
Vegetation	Mahdverträglichkeit	schnittempfindlich bis mäßig schnittverträglich	3,8
Zeigerwerte	Futterwert	sehr geringwertiges Futter	2,3
	Wechselfeuchteanzeiger		4
	Giftpflanzen		3
	Überschw.anzeiger		5

Pflanzenartenliste

Gruppe / Pflanzenart	MS	M	W	Vs	St	PA	Ph	Sz	VS	V	G	cf	§	Rote Liste			
														HH	ND	SH	D
Tracheobionta (Gefäßpflanzen)																	
Acorus calamus (Kalmus)	7	w		-	-												
Agrostis stolonifera (Ausläufer-Straußgras)	7	w		-	-												
Alisma plantago-aquatica (Gewöhnlicher Froschlöffel)	7	w		-	-												
Arrhenatherum elatius (Glatthafer)	7	w		-	-												
Butomus umbellatus (Schwanenblume)	7	w		-	-										3		

Erhebungsbogen

B

Projekt	Biotopkartierung Hamburg		Interne Nr.	79611	
			DK5 DK5-GK	7622 7624	
Handlungsbedarf	Nein		DK5 - Name	Seefeld	
Bearbeitung	BÜR	Kopie	Nein	Biotop-Nr. alt	251 133
Räumliche Abbildung	Linie			Kartierung	10.07.2012
Anzahl Abschnitte	1			Fläche / Länge [m²/m]	589,31
				Breite (lineare Abb.) [m]	3

Pflanzenartenliste

Gruppe / Pflanzenart	MS	M	W	Vs	St	PA	Ph	Sz	VS	V	G	cf	Rote Liste						
													§	HH	ND	SH	D		
Carex acuta (Schlank-Segge)	7	w		-	-													V	
Carex pseudocyperus (Scheinzyper-Segge)	7	w		-	-														
Filipendula ulmaria (Mädesüß)	7	w		-	-														
Glyceria maxima (Wasser-Schwaden)	7	h		-	-														
Holcus lanatus (Wolliges Honiggras)	7	w		-	-														
Hottonia palustris (Wasserfeder)	7	w		-	-									b	V		V	V	
Hydrocharis morsus-ranae (Froschbiß)	7	d		-	-										V		V	V	
Iris pseudacorus (Gelbe Schwertlilie)	7	z		-	-									b					
Juncus effusus (Flatter-Binse)	7	w		-	-														
Lemna minor (Kleine Wasserlinse)	7	h		-	-														
Lycopus europaeus (Gewöhnlicher Wolfstrapp)	7	w		-	-														
Lythrum salicaria (Blut-Weiderich)	7	w		-	-														
Nuphar lutea (Gelbe Teichrose)	7	w		-	-										b				
Phragmites australis (Schilf)	7	h		-	-														
Ranunculus sceleratus (Gift-Hahnenfuß)	7	w		-	-														
Rumex hydrolapathum (Fluss-Ampfer)	7	z		-	-														
Sagittaria sagittifolia (Gewöhnliches Pfeilkraut)	7	w		-	-														
Salix cinerea (Grau-Weide)	7	w		-	-														
Stratiotes aloides (Krebsschere)	7	z		-	-									b	3	3	3	3	3
Symphytum officinale (Echter Beinwell)	7	w		-	-														
Typha latifolia (Breitblättriger Rohrkolben)	7	w		-	-														
Urtica dioica (Große Brennessel)	7	z		-	-														
Vicia sepium (Zaun-Wicke)	7	w		-	-														
Anzahl Rote Liste Arten													3	2	4	3			
Anzahl Arten													28						

MS: Mengensystem; M: Mengenangabe, W: Bewertung der Art (FFH-Monitoring), Vs: Vegetationsschicht, St: Status, PA: Autor Phänologie; Ph: Phänologie, Sz: Soziabilität, VS: Vitalitätssystem; V: Vitalität, G: Geschlecht, cf: unsichere Bestimmung, §: Schutz nach BNatSchG, HH: Rote Liste Hamburg, Nds: Rote Liste Niedersachsen, SH: Rote Liste Schleswig-Holstein, D: Rote Liste Deutschland