

Erhebungsbogen

B

Projekt	Biotopkartierung Hamburg	Interne Nr.	79610
		DK5 DK5-GK	7622 7624
		DK5 - Name	Seefeld
Handlungsbedarf	Nein	Biotop-Nr. alt	250 132
Bearbeitung	BÜR	Kartierung	05.07.2012
Räumliche Abbildung	Linie	Fläche / Länge [m²/m]	1100,704
Anzahl Abschnitte	4	Breite (lineare Abb.) [m]	

Gesetzlicher Schutz **kein gesetzl. Schutz** **kein gesetzlich geschütztes Biotop** **Schutz nur teilweise** **Nein**

Gesamtbewertung	6	Wertvoll
– Alter	6	Biotop mittleren Alters, 50 bis 100 Jahre
– Belastungsgrad	3	Flächenhafte starke Belastung
– Ökolog. Funktion	6	Hohe Bedeutung in einem Biotopkomplex, für den lokalen Biotopverbund oder als Puffer
– Seltenheit	7	Seltener Biotoptyp, mit seltenen oder bedrohten Pflges., gesättigtes Artenspektrum, einige RL-Arten

Bestandsbeschreibung

Wasserführende Gräben im Mähgrünland. Die Wasservegetation setzt sich aus Froschbiss, Froschlöffel und Wasserlinse zusammen, uferbegleitend dominiert über weite Strecken Schilf und Schlank-Segge, dazwischen blühen Weideröschen und Gelbe Schwertlilie. Die in der Vorkartierung noch vorhandenen Weidengebüsche sind verschwunden. Nach Aussage eines Anwohners wurden sie zur Förderung der Bodenbrüter entfernt.

Auffällig ist eine deutlich höhere Artenvielfalt der nördlichen Grabenabschnitte. Nach Süden Richtung Kirchwerder Sammelgraben sind die Gräben teilweise als reine Schilfgräben ausgeprägt. Diese Teilabschnitte wären für sich betrachtet nicht kartierwürdig.

Vorkommen an Biotoptypen

1	TF	Typ	HF	F.Anteil
2	BTYP	Biotoptyp	- gesetzl. Grundl.	
3	Zusatz	Zusatz zum Biotoptypen		
4	LRT	Lebensraumtyp		
1	1		Ja	100 %
2	FGR	Nährstoffreicher Graben mit Stillgewässercharakter (2000)		
3	gs	Schilf-Typ (gs)		

Räumliche Lage

Lagebeschreibung	zw. Heinrich-Osterath-Str. und Kirchwerder Sammelgraben		
Nachbarnutzung/en	Grünland		
Rechtswert (X)	576699	Hochwert (Y)	5922131
Bezirk	Bergedorf	Naturraum	Vier- und Marschlande (673.10)
Stadtteil (OT-Nr.)	Kirchwerder (607)	Gemarkung	Kirchwerder (607)
Digitaler Grünplan	<input type="checkbox"/> Hafengesamtgebiet	<input type="checkbox"/> Ramsargebiet	<input type="checkbox"/> EG-Vogelschutzgeb.
Ausgleichsflächen	<input checked="" type="checkbox"/> Biosphärenreservat	<input type="checkbox"/> Nationalpark	<input type="checkbox"/>
NSG / ND / LSG	NSG Kirchwerder Wiesen [HH-605 / Anteil: 100%]		
FFH-GEBIET	Kirchwerder Wiesen [DE 2526-304 / Anteil: 100%]		
Wasserschutzgebiet			

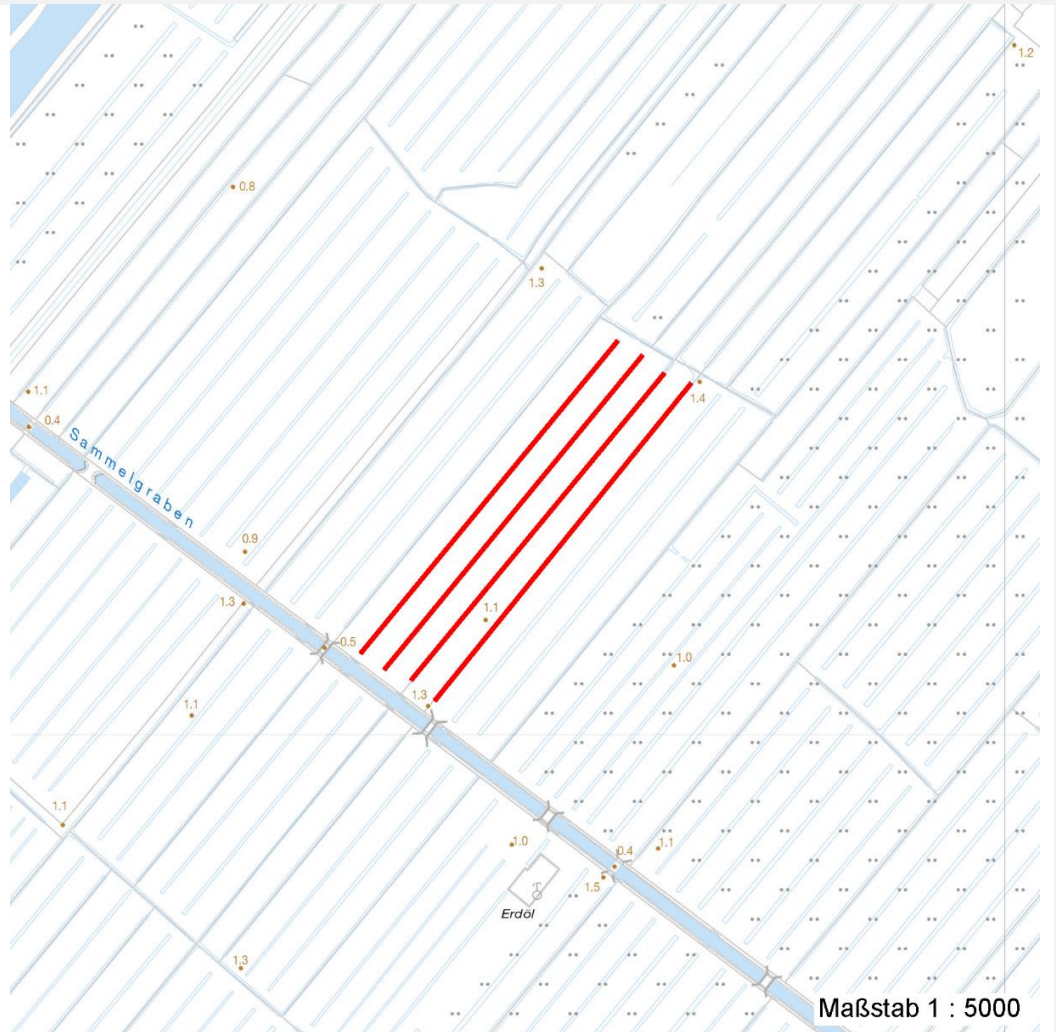
Erhebungsbogen

B

Projekt	Biotopkartierung Hamburg	Interne Nr.	79610	
		DK5 DK5-GK	7622	7624
		DK5 - Name	Seefeld	
Handlungsbedarf	Nein	Biotop-Nr. alt	250	132
Bearbeitung	BÜR	Kartierung	05.07.2012	
Räumliche Abbildung	Linie	Fläche / Länge [m²/m]	1100,704	
Anzahl Abschnitte	4	Breite (lineare Abb.) [m]		

Räumliche Lage

Karte



Weitere Erhebungsbögen

Interne Nr.	Interne Nr. Zuordnung	DK5	Biotop-Nr.	Kartierung	Zuordnung	DK5 (GK)	Biotop-Nr. (alt)
79610	58282	7622	240	06.09.2010	>	7624	116
79610	58286	7622	245	15.09.2011	>	7624	121

Zuordnung: N = nachfolgende Kartierung, K = weitere Kartierungen (zeitlich vorher oder nachher)

Foto

Interne Nr.	Index	Dateiname	Aufnahmerichtung
32826	0	7622_250_050712_1.JPG	
32827	0	7622_250_050712_2.JPG	

Weitere Angaben

Merkmal	Wert
---------	------

Auswertung

17.04.2020

Erhebungsbogen

B

Projekt	Biotopkartierung Hamburg	Interne Nr.	79610	
		DK5 DK5-GK	7622	7624
Handlungsbedarf	Nein	DK5 - Name	Seefeld	
Bearbeitung	BÜR	Biotop-Nr. alt	250	132
Räumliche Abbildung	Linie	Kartierung	05.07.2012	
Anzahl Abschnitte	4	Fläche / Länge [m²/m]	1100,704	
		Breite (lineare Abb.) [m]		

Weitere Angaben

Merkmal	Wert
Gefährdung / Einflüsse	Eutrophierung Entwässerung Intensive Nutzung oder Pflege
Wertgesichtspunkte	Artenreich Bestandteil der historischen Kulturlandschaft Bedeutung für den Biotopverbund Vorkommen seltener Pflanzen
zoologisch bedeutsame Strukturen Bedeutung für Tiergruppe	Kleingewässer, wasserführende Gräben Amphibien Libellen Wassergebundene Insekten Vögel
Maßnahmen	Wasserstand anheben, Flächen vernässen - 4.13 Zweischnitt-Wiesennutzung - 4.2

Foto

Fotodatei 7622_250_050712_1.JPG

Bildbeschreibung
Aufnahmerichtung



Fotodatei 7622_250_050712_2.JPG

Bildbeschreibung
Aufnahmerichtung



Erhebungsbogen

B

Projekt	Biotopkartierung Hamburg	Interne Nr.	79610
		DK5 DK5-GK	7622 7624
Handlungsbedarf	Nein	DK5 - Name	Seefeld
Bearbeitung	BÜR	Biotop-Nr. alt	250 132
Räumliche Abbildung	Linie	Kartierung	05.07.2012
Anzahl Abschnitte	4	Fläche / Länge [m²/m]	1100,704
		Breite (lineare Abb.) [m]	

Teilflächenbeschreibung

Teilflächentyp		Teilflächen-Nr.	1
Biotoptyp	Nährstoffreicher Graben mit Stillgewässercharakter (2000)	Biotoptyp	FGR
- Zusatz	Schilf-Typ (gs)	- gesetzl. Grundl.	
FFH-LRT		FFH-LRT	
Beschreibung		Entw.potential LRT	
		Hauptfläche	Ja
		Flächenanteil	100 %
		FFH-Unters.Fläche	Nein
		Saatgutfläche	Nein

Weitere Angaben

Merkmal	Wert
Boden	
Feuchte	10 - zeitweise wasserüberstaut
Reaktion	6 - schwach sauer
Stickstoffgehalt	6 - mäßig stickstoffarm bis stickstoffreich
Standort, Relief	
Belichtung	7 - halbsonnig
Zusätze - Btyp	gc - Calla-Typ
Veg. - Zeigerwerte	
Anz. Wechselfeuchtezeiger	2
Anz. Überschwemmungsz.	8
Anz. Magerkeitszeiger (N < 4)	7
Anteil Magerkeitszeiger (N < 4)	41 %

Zeigerwerte der Pflanzenartenliste (Auswertung)

Standort	Belichtung	halbsonnig	7
Boden	Feuchte	zeitweise wasserüberstaut	9,5
	Stickstoff (N)	mäßig stickstoffarm bis stickstoffreich	5,6
	Reaktion	schwach sauer	6,4
Vegetation	Mahdverträglichkeit	schnittempfindlich bis mäßig schnittverträglich	3,9
Zeigerwerte	Futterwert	fast wertloses Futter	1,3
	Wechselfeuchteanzeiger		2
	Giftpflanzen		6
	Überschw.anzeiger		8

Pflanzenartenliste

Gruppe / Pflanzenart	MS	M	W	Vs	St	PA	Ph	Sz	VS	V	G	cf	§	Rote Liste			
														HH	ND	SH	D
Tracheobionta (Gefäßpflanzen)																	
Alisma plantago-aquatica (Gewöhnlicher Froschlöffel)	7	w		-	-												
Calla palustris (Sumpf-Calla)	7	z		-	-								b	V	3	3	V
Caltha palustris (Sumpf-Dotterblume)	7	w		-	-									3	3	V	V

Erhebungsbogen

B

Projekt	Biotopkartierung Hamburg		Interne Nr.	79610
			DK5 DK5-GK	7622 7624
Handlungsbedarf	Nein		DK5 - Name	Seefeld
Bearbeitung	BÜR	Kopie	Biotop-Nr. alt	250 132
Räumliche Abbildung	Linie	Nein	Kartierung	05.07.2012
Anzahl Abschnitte	4		Fläche / Länge [m²/m]	1100,704
			Breite (lineare Abb.) [m]	

Pflanzenartenliste

Gruppe / Pflanzenart	MS	M	W	Vs	St	PA	Ph	Sz	VS	V	G	cf	§	Rote Liste			
														HH	ND	SH	D
Calystegia sepium (Zaun-Winde)	7	w		-	-												
Carex acuta (Schlank-Segge)	7	h		-	-												V
Carex pseudocyperus (Scheinzyper-Segge)	7	w		-	-												
Epilobium obscurum (Dunkelgrünes Weidenröschen)	7	w		-	-										G		V
Epilobium palustre (Sumpf-Weidenröschen)	7	w		-	-										V		V
Equisetum palustre (Sumpf-Schachtelhalm)	7	w		-	-												
Galium palustre (Sumpf-Labkraut)	7	w		-	-												
Glyceria maxima (Wasser-Schwaden)	7	w		-	-												
Hydrocharis morsus-ranae (Froschbiß)	7	z		-	-										V		V V
Iris pseudacorus (Gelbe Schwertlilie)	7	w		-	-										b		
Lemna minor (Kleine Wasserlinse)	7	z		-	-												
Lychnis flos-cuculi (Kuckucks-Lichtnelke)	7	w		-	-												3
Phragmites australis (Schilf)	7	h		-	-												
Ranunculus sceleratus (Gift-Hahnenfuß)	7	w		-	-												
Sagittaria sagittifolia (Gewöhnliches Pfeilkraut)	7	w		-	-												
Salix cinerea (Grau-Weide)	7	w		-	-												
Scutellaria galericulata (Sumpf-Helmkraut)	7	w		-	-												
Sium latifolium (Breitblättriger Merk)	7	w		-	-											3	
Spirodela polyrhiza (Vielwurzlige Teichlinse)	7	w		-	-												
Anzahl Rote Liste Arten														6	2	5	5
Anzahl Arten														22			

MS: Mengensystem; M: Mengenangabe, W: Bewertung der Art (FFH-Monitoring), Vs: Vegetationsschicht, St: Status, PA: Autor Phänologie; Ph: Phänologie, Sz: Soziabilität, VS: Vitalitätssystem; V: Vitalität, G: Geschlecht, cf: unsichere Bestimmung, §: Schutz nach BNatSchG, HH: Rote Liste Hamburg, Nds: Rote Liste Niedersachsen, SH: Rote Liste Schleswig-Holstein, D: Rote Liste Deutschland