

Erhebungsbogen

B

Projekt	Biotopkartierung Hamburg		Interne Nr.	58233
			DK5 DK5-GK	7622 7624
			DK5 - Name	Seefeld
Handlungsbedarf	Nein		Biotop-Nr. alt	24 49
Bearbeitung	PRO	Kopie	Nein	Kartierung
Räumliche Abbildung	Fläche			28.06.2004
Anzahl Abschnitte	1			Fläche / Länge [m²/m]
				1993,5722
				Breite (lineare Abb.) [m]

Gesetzlicher Schutz	§ 14 (2) 2.3 Feldgehölze	Schutz nur teilweise	Nein
----------------------------	---------------------------------	-----------------------------	-------------

Gesamtbewertung	6	Wertvoll
– Alter	5	Biotop mittleren Alters, 20 bis 50 Jahre
– Belastungsgrad	6	Flächenhaft geringe oder örtlich stärkere oder Vorbelastung mit deutlichem Einfluß
– Ökolog. Funktion	6	Hohe Bedeutung in einem Biotopkomplex, für den lokalen Biotopverbund oder als Puffer
– Seltenheit	6	Seltener Biotoptyp, ohne seltene oder bedrohte Pflges., ungesättigtes Artenspektrum, reliktsische RL-Arten

Bestandsbeschreibung

Kleines meist bis 8m hohes Gehölz, das offenbar bereichsweise eine verschiedene Historie hat. Mittig sind vermutlich ehemals Pflaumen (Kriechen?) gepflanzt gewesen, desweiteren weisen Flieder, Sachalin-Staudenknöterich und eine Buche auf ehemalige Gartennutzung hin, während besonders randlich und im Süden sehr dichtes und undurchdringliches Weidengebüsch steht, das spontan wirkt. Der umgebende Graben ist weitgehend trocken und durch die dort stehenden Weiden und Erlen völlig verschattet; eine Iris weist auf vormals andere Verhältnisse hin. Gegenüber der Vorkartierung ist eine weitere leichte Flächenzunahme festzustellen.

Eine mehrstämmige alte Silberweide überragt mit ca 21m die übrigen Gehölze.

Etwas herumliegendes Kinderspielzeug und Trampelpfade im lichterem mittigen Bereich verdeutlichen die aktuelle Nutzung.

Vorkommen an Biotoptypen

1	TF	Typ	HF	F.Anteil
2	BTYP	Biotoptyp	- gesetzl. Grundl.	
3	Zusatz	Zusatz zum Biotoptypen		
4	LRT	Lebensraumtyp		
1	1		Ja	100 %
2	HGF	Naturnahes Gehölz feuchter bis nasser Standorte (2000)		
3	1	Stangenholz, Brusthöhendurchmesser 7 - <13 cm (1)		
1	2			0 %
2	HFS	Weidengebüsch der Auen und Ufer (2000)		
4	kein LRT	kein Lebensraumtyp nach FFH-Richtlinie		
1	3			0 %
2	LOW	Obstwiese (2000)		
3	b	Brache, keine Nutzung (b)		
1	4			0 %
2	FGV	Stark verlandeter, austrocknender Graben (2000)		

Räumliche Lage

Lagebeschreibung	s Neuengammer Hinterdeich (W)		
Nachbarnutzung/en	Landwirtschaftl. Flächen, tlw. brach; schmale Straße auf Deich		
Rechtswert (X)	577613	Hochwert (Y)	5922930
Bezirk	Bergedorf	Naturraum	Vier- und Marschlande (673.10)
Stadtteil (OT-Nr.)	Neuengamme (606)	Gemarkung	Neuengamme (610)
Digitaler Grünplan	<input type="checkbox"/> Hafengesamtgebiet	<input type="checkbox"/> Ramsargebiet	<input type="checkbox"/> EG-Vogelschutzgeb.
Ausgleichsflächen	<input checked="" type="checkbox"/> Biosphärenreservat	<input type="checkbox"/> Nationalpark	<input type="checkbox"/>
NSG / ND / LSG	LSG Neuengamme [HH-2023 / Anteil: 100%]		
FFH-GEBIET			

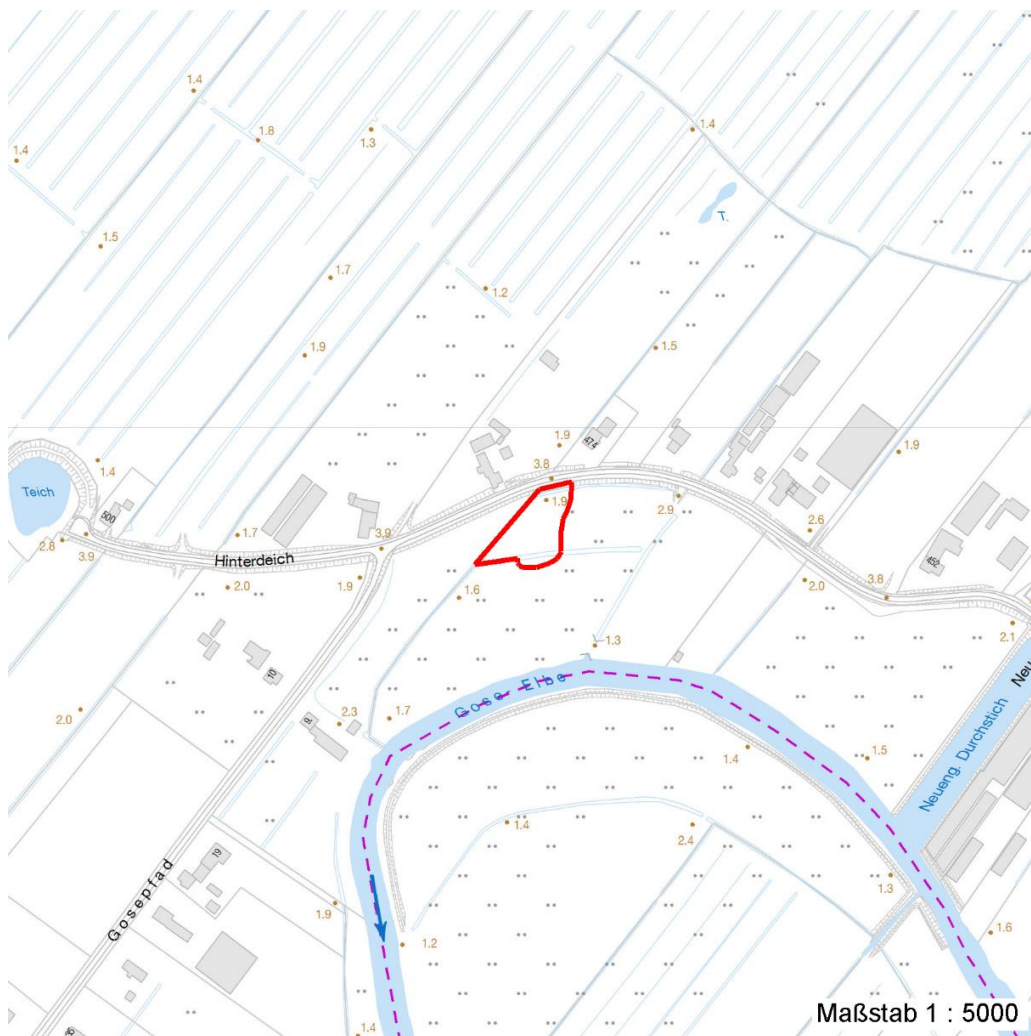
Erhebungsbogen

B

Projekt	Biotopkartierung Hamburg	Interne Nr.	58233	
		DK5 DK5-GK	7622	7624
Handlungsbedarf	Nein	DK5 - Name	Seefeld	
Bearbeitung	PRO	Biotop-Nr. alt	24	49
Räumliche Abbildung	Fläche	Kartierung	28.06.2004	
Anzahl Abschnitte	1	Fläche / Länge [m²/m]	1993,5722	
		Breite (lineare Abb.) [m]		

Räumliche Lage

Wasserschutzgebiet Karte



Weitere Erhebungsbögen

Interne Nr.	Interne Nr. Zuordnung	DK5	Biotop-Nr.	Kartierung	Zuordnung	DK5 (GK)	Biotop-Nr. (alt)
58233	58234	7622	24	15.08.1997	K	7624	49
58233	79563	7622	24	02.07.2012	K	7624	49
58233	58234	7622	24	15.08.1997	>	7624	49

Zuordnung: N = nachfolgende Kartierung, K = weitere Kartierungen (zeitlich vorher oder nachher)

Foto

Interne Nr.	Index	Dateiname	Aufnahmerichtung
23636	0	7622_24_280604_1.JPG	S
23637	0	7622_24_280604_2.JPG	NNW

Erhebungsbogen

B

Projekt	Biotopkartierung Hamburg		Interne Nr.	58233
			DK5 DK5-GK	7622 7624
Handlungsbedarf	Nein		DK5 - Name	Seefeld
Bearbeitung	PRO	Kopie	Biotop-Nr. alt	24 49
Räumliche Abbildung	Fläche	Nein	Kartierung	28.06.2004
Anzahl Abschnitte	1		Fläche / Länge [m²/m]	1993,5722
			Breite (lineare Abb.) [m]	

Weitere Angaben

Merkmal	Wert
Auswertung	
Gefährdung / Einflüsse	Eutrophierung Entwässerung Intensivierung der Nutzung oder Pflege
Wertgesichtspunkte	Bedeutung für das Landschaftsbild Naturnahes Element in beeinträchtigter Umgebung Bedeutung für den Biotopverbund Bedeutung für das Naturerleben Bedeutung für die Erholung Strukturvielfalt
zoologisch bedeutsame Strukturen Bedeutung für Tiergruppe	Dichte spontane Gebüsche Heckenbrütende Vögel Spinnen Insekten, allgemein Kleinsäuger Blütenbesuchende Insekten
Maßnahmen	Beseitigung von Müll / Gartenabfällen - 1.11 Sukzession ungestört ablaufen lassen - 1.1 Wasserstand anheben, Flächen vernässen - 4.13

Foto

Fotodatei	7622_24_280604_1.JPG	Fotodatei	7622_24_280604_2.JPG
Bildbeschreibung	Innenansicht (1. Okt.)	Bildbeschreibung	Außenansicht mit der überragenden Silberweide
Aufnahmerichtung	S	Aufnahmerichtung	NNW



Erhebungsbogen

B

Projekt	Biotopkartierung Hamburg		Interne Nr.	58233
			DK5 DK5-GK	7622 7624
			DK5 - Name	Seefeld
Handlungsbedarf	Nein		Biotop-Nr. alt	24 49
Bearbeitung	PRO	Kopie	Nein	Kartierung
Räumliche Abbildung	Fläche			28.06.2004
Anzahl Abschnitte	1			Fläche / Länge [m²/m]
				1993,5722
				Breite (lineare Abb.) [m]

Teilflächenbeschreibung

Teilflächentyp		Teilflächen-Nr.	1
Biototyp	Naturnahes Gehölz feuchter bis nasser Standorte (2000)	Biototyp	HGF
- Zusatz	Stangenholz, Brusthöhendurchmesser 7 - <13 cm (1)	- gesetzl. Grundl.	
FFH-LRT		FFH-LRT	
Beschreibung		Entw.potential LRT	
		Hauptfläche	Ja
		Flächenanteil	100 %
		FFH-Unters.Fläche	Nein
		Saatgutfläche	Nein

Weitere Angaben

Merkmal	Wert
Boden	
Feuchte	7 - feucht
Stickstoffgehalt	6 - mäßig stickstoffarm bis stickstoffreich

Zeigerwerte der Pflanzenartenliste (Auswertung)

Standort	Belichtung	halbsonnig	6,6
Boden	Feuchte	feucht	7,3
	Stickstoff (N)	mäßig stickstoffarm bis stickstoffreich	6,4
	Reaktion	neutral	6,9
Vegetation	Mahdverträglichkeit	schnittempfindlich bis mäßig schnittverträglich	4,4
Zeigerwerte	Futterwert	geringwertiges Futter	2,7
	Wechselfeuchteanzeiger		1
	Giftpflanzen		3
	Überschw.anzeiger		7

Pflanzenartenliste

Gruppe / Pflanzenart	MS	M	W	Vs	St	PA	Ph	Sz	VS	V	G	cf	§	Rote Liste			
														HH	ND	SH	D
Tracheobionta (Gefäßpflanzen)																	
Aegopodium podagraria (Giersch)	7	X		-													
Alnus glutinosa (Schwarz-Erle)	7	X		-													
Anthriscus sylvestris (Wiesen-Kerbel)	7	X		-													
Crataegus monogyna (Eingrifflicher Weißdorn)	7	X		-													
Crataegus spec. (Weißdorn)	7	w		-													
Dactylis glomerata (Wiesen-Knäuelgras)	7	X		-													
Fagus sylvatica (Rotbuche)	7	w		-													
Fallopia sachalinensis (Sachalin-Staudenknöterich)	7	l		-													
Fragaria vesicaria (Gewöhnliche Esche)	7	X		-													
Galium aparine (Kletten-Labkraut)	7	X		-													
Geum urbanum (Echte Nelkenwurz)	7	X		-													
Glechoma hederacea (Gundermann)	7	X		-													
Iris pseudacorus (Gelbe Schwertlilie)	7	w		-					2	o			b				

Erhebungsbogen

B

Projekt	Biotopkartierung Hamburg	Interne Nr.	58233	
		DK5 DK5-GK	7622	7624
Handlungsbedarf	Nein	DK5 - Name	Seefeld	
Bearbeitung	PRO	Biotop-Nr. alt	24	49
Räumliche Abbildung	Fläche	Kartierung	28.06.2004	
Anzahl Abschnitte	1	Fläche / Länge [m²/m]	1993,5722	
		Breite (lineare Abb.) [m]		

Teilflächenbeschreibung

Teilflächentyp		Teilflächen-Nr.	2
Biotoptyp	Weidengebüsch der Auen und Ufer (2000)	Biotoptyp	HFS
- Zusatz		- gesetzl. Grundl.	
FFH-LRT	kein Lebensraumtyp nach FFH-Richtlinie	FFH-LRT	kein LRT
Beschreibung		Entw.potential LRT	
		Hauptfläche	
		Flächenanteil	0 %
		FFH-Unters.Fläche	Nein
		Saatgutfläche	Nein

Teilflächenbeschreibung

Teilflächentyp		Teilflächen-Nr.	3
Biotoptyp	Obstwiese (2000)	Biotoptyp	LOW
- Zusatz	Brache, keine Nutzung (b)	- gesetzl. Grundl.	
FFH-LRT		FFH-LRT	
Beschreibung		Entw.potential LRT	
		Hauptfläche	
		Flächenanteil	0 %
		FFH-Unters.Fläche	Nein
		Saatgutfläche	Nein

Teilflächenbeschreibung

Teilflächentyp		Teilflächen-Nr.	4
Biotoptyp	Stark verlandeter, austrocknender Graben (2000)	Biotoptyp	FGV
- Zusatz		- gesetzl. Grundl.	
FFH-LRT		FFH-LRT	
Beschreibung		Entw.potential LRT	
		Hauptfläche	
		Flächenanteil	0 %
		FFH-Unters.Fläche	Nein
		Saatgutfläche	Nein