

Erhebungsbogen

B

Projekt	Grabenkartierung NSG Kirchwerder		Interne Nr.	58275
			DK5 DK5-GK	7622 7624
Handlungsbedarf	Nein		DK5 - Name	Seefeld
Bearbeitung	RIN	Kopie Nein	Biotop-Nr. alt	236 112
Räumliche Abbildung	Linie		Kartierung	06.09.2010
Anzahl Abschnitte	3		Fläche / Länge [m²/m]	463,371
			Breite (lineare Abb.) [m]	3,5

Gesetzlicher Schutz **_ kein gesetzl. Schutz kein gesetzlich geschütztes Biotop** **Schutz nur teilweise** **Nein**

Gesamtbewertung 6 Wertvoll

- Alter
- Belastungsgrad
- Ökolog. Funktion
- Seltenheit

Bestandsbeschreibung

Breiter Grenzgraben parallel der Zufahrt zur Gasstation. Der südliche Abschnitt ist komplett verlandet und mit Wasserschwaden und Igelkolben überwachsen. Der nördliche Abschnitt führt Wasser und enthält viel Wasserfeder sowie etliche Bulte der Rispen-Segge. Ganz im Norden wird der Graben von 5-8 m hohen, mehrstämmigen Erlen beschattet.

Vorkommen an Biotoptypen

1	TF	Typ	HF	F.Anteil
2	BTYP	Biotoptyp		- gesetzl. Grundl.
3	Zusatz	Zusatz zum Biotoptypen		
4	LRT	Lebensraumtyp		
1	1		Ja	60 %
2	FGV	Stark verlandeter, austrocknender Graben (2000)		
1	2			40 %
2	FGR	Nährstoffreicher Graben mit Stillgewässercharakter (2000)		

Räumliche Lage

Lagebeschreibung	im NSG nördlich des Nördlichen Kirchwerder Sammelgrabens		
Nachbarnutzung/en	Grünland		
Rechtswert (X)	576092	Hochwert (Y)	5923130
Bezirk	Bergedorf	Naturraum	Vier- und Marschlande (673.10)
Stadtteil (OT-Nr.)	Kirchwerder (607)	Gemarkung	Kirchwerder (607)
Digitaler Grünplan	<input type="checkbox"/> Hafengesamtgebiet	<input type="checkbox"/> Ramsargebiet	<input type="checkbox"/> EG-Vogelschutzgeb.
Ausgleichsflächen	<input type="checkbox"/> Biosphärenreservat	<input type="checkbox"/> Nationalpark	<input type="checkbox"/>
NSG / ND / LSG	NSG Kirchwerder Wiesen [HH-605 / Anteil: 100%]		
FFH-GEBIET	Kirchwerder Wiesen [DE 2526-304 / Anteil: 100%]		
Wasserschutzgebiet			

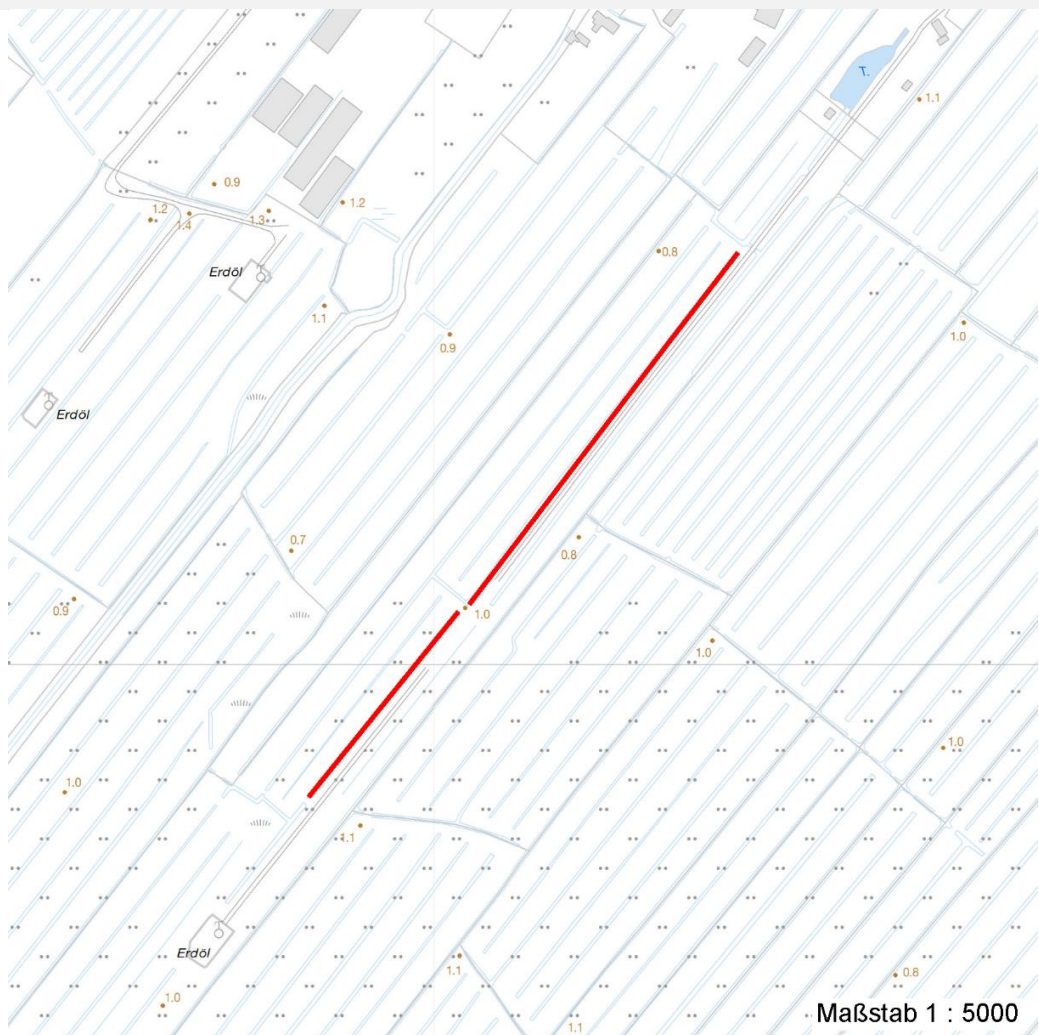
Erhebungsbogen

B

Projekt	Grabenkartierung NSG Kirchwerder	Interne Nr.	58275	
		DK5 DK5-GK	7622	7624
		DK5 - Name	Seefeld	
Handlungsbedarf	Nein	Biotop-Nr. alt	236	112
Bearbeitung	RIN	Kartierung	06.09.2010	
Räumliche Abbildung	Linie	Fläche / Länge [m²/m]	463,371	
Anzahl Abschnitte	3	Breite (lineare Abb.) [m]	3,5	

Räumliche Lage

Karte



Weitere Erhebungsbögen

Interne Nr.	Interne Nr. Zuordnung	DK5	Biotop-Nr.	Kartierung	Zuordnung	DK5 (GK)	Biotop-Nr. (alt)
58275	79595	7622	236	26.07.2012	K	7624	112

Zuordnung: N = nachfolgende Kartierung, K = weitere Kartierungen (zeitlich vorher oder nachher)

Weitere Angaben

Merkmal	Wert
Auswertung	
Gefährdung / Einflüsse	Verlandung
Wertgesichtspunkte	Bestandteil der historischen Kulturlandschaft
Maßnahmen	Entkräuten - 2.14

Erhebungsbogen

B

Projekt	Grabenkartierung NSG Kirchwerder	Interne Nr.	58275	
		DK5 DK5-GK	7622	7624
Handlungsbedarf	Nein	DK5 - Name	Seefeld	
Bearbeitung	RIN	Biotop-Nr. alt	236	112
Räumliche Abbildung	Linie	Kartierung	06.09.2010	
Anzahl Abschnitte	3	Fläche / Länge [m²/m]	463,371	
		Breite (lineare Abb.) [m]	3,5	

Teilflächenbeschreibung

Teilflächentyp		Teilflächen-Nr.	1
Biotoptyp	Stark verlandeter, austrocknender Graben (2000)	Biotoptyp	FGV
- Zusatz		- gesetzl. Grundl.	
FFH-LRT		FFH-LRT	
Beschreibung		Entw.potential LRT	
		Hauptfläche	Ja
		Flächenanteil	60 %
		FFH-Unters.Fläche	Nein
		Saatgutfläche	Nein

Zeigerwerte der Pflanzenartenliste (Auswertung)

Standort	Belichtung	halbsonnig	7,4
Boden	Feuchte	zeitweise wasserüberstaut	9,9
	Stickstoff (N)	mäßig stickstoffarm bis stickstoffreich	6
	Reaktion	schwach sauer	6,3
Vegetation	Mahdverträglichkeit	schnittempfindlich bis mäßig schnittverträglich	3,5
Zeigerwerte	Futterwert	sehr geringwertiges Futter	2,3
	Wechselfeuchteanzeiger		2
	Giftpflanzen		3
	Überschw.anzeiger		8

Pflanzenartenliste

Gruppe / Pflanzenart	MS	M	W	Vs	St	PA	Ph	Sz	VS	V	G	cf	§	Rote Liste			
														HH	ND	SH	D
Tracheobionta (Gefäßpflanzen)																	
Alnus glutinosa (Schwarz-Erle)	7	z		-	-												
Carex acuta (Schlank-Segge)	7	z		-	-										V		
Carex paniculata (Rispen-Segge)	7	z		-	-												
Carex pseudocyperus (Scheinzyper-Segge)	7	w		-	-												
Cirsium palustre (Sumpf-Kratzdistel)	7	w		-	-												
Comarum palustre (Sumpf-Blutauge)	7	w		-	-									V	3		
Equisetum fluviatile (Teich-Schachtelhalm)	7	w		-	-												
Glyceria maxima (Wasser-Schwaden)	7	h		-	-												
Hottonia palustris (Wasserfeder)	7	h		-	-								b	V	V V		
Iris pseudacorus (Gelbe Schwertlilie)	7	w		-	-								b				
Juncus effusus (Flatter-Binse)	7	z		-	-												
Lemna minor (Kleine Wasserlinse)	7	w		-	-												
Lycopus europaeus (Gewöhnlicher Wolfstrapp)	7	w		-	-												
Lythrum salicaria (Blut-Weiderich)	7	w		-	-												
Myosotis scorpioides (Sumpf-Vergissmeinnicht)	7	w		-	-										V		
Persicaria amphibia (Wasser-Knöterich)	7	w		-	-												
Peucedanum palustre (Sumpf-Haarstrang)	7	z		-	-									3	V		
Phragmites australis (Schilf)	7	w		-	-												
Rumex hydrolapathum (Fluss-Ampfer)	7	z		-	-												
Sagittaria sagittifolia (Gewöhnliches Pfeilkraut)	7	w		-	-												

Erhebungsbogen

B

Projekt	Grabenkartierung NSG Kirchwerder	Interne Nr.	58275
		DK5 DK5-GK	7622 7624
Handlungsbedarf	Nein	DK5 - Name	Seefeld
Bearbeitung	RIN	Biotop-Nr. alt	236 112
Räumliche Abbildung	Linie	Kartierung	06.09.2010
Anzahl Abschnitte	3	Fläche / Länge [m²/m]	463,371
		Breite (lineare Abb.) [m]	3,5

Pflanzenartenliste

Gruppe / Pflanzenart	MS	M	W	Vs	St	PA	Ph	Sz	VS	V	G	cf	§	Rote Liste			
														HH	ND	SH	D
Scutellaria galericulata (Sumpf-Helmkraut)	7	w		-	-												
Sium latifolium (Breitblättriger Merk)	7	w		-	-									3			
Sparganium erectum (Ästiger Igelkolben)	7	h		-	-												
Urtica dioica (Große Brennessel)	7	w		-	-												
Anzahl Rote Liste Arten														4	5	1	
Anzahl Arten														24			

MS: Mengensystem; M: Mengenangabe, W: Bewertung der Art (FFH-Monitoring), Vs: Vegetationsschicht, St: Status, PA: Autor Phänologie; Ph: Phänologie, Sz: Soziabilität, VS: Vitalitätssystem; V: Vitalität, G: Geschlecht, cf: unsichere Bestimmung, §: Schutz nach BNatSchG, HH: Rote Liste Hamburg, ND: Rote Liste Niedersachsen, SH: Rote Liste Schleswig-Holstein, D: Rote Liste Deutschland

Teilflächenbeschreibung

Teilflächentyp		Teilflächen-Nr.	2
Biotoptyp	Nährstoffreicher Graben mit Stillgewässercharakter (2000)	Biotoptyp	FGR
- Zusatz		- gesetzl. Grundl.	
FFH-LRT		FFH-LRT	
Beschreibung		Entw.potential LRT	
		Hauptfläche	
		Flächenanteil	40 %
		FFH-Unters.Fläche	Nein
		Saatgutfläche	Nein