

Erhebungsbogen

B

Projekt	Biotopkartierung Hamburg	Interne Nr.	58269
		DK5 DK5-GK	7622 7624
		DK5 - Name	Seefeld
Handlungsbedarf	Ja	Biotop-Nr. alt	234 108
Bearbeitung	PRO	Kartierung	01.10.2004
Räumliche Abbildung	Linie	Fläche / Länge [m²/m]	489,818
Anzahl Abschnitte	2	Breite (lineare Abb.) [m]	4

Gesetzlicher Schutz **_ kein gesetzl. Schutz kein gesetzlich geschütztes Biotop** **Schutz nur teilweise** **Nein**

Gesamtbewertung	6	Wertvoll
– Alter	6	Biotop mittleren Alters, 50 bis 100 Jahre
– Belastungsgrad	2	Flächenhafte starke bis kritische Belastung
– Ökolog. Funktion	7	Sehr hohe Bedeutung in einem Biotopkomplex, für den lokalen Biotopverbund oder als Puffer
– Seltenheit	8	Sehr seltener Biotoptyp, hohe Anteile seltener oder bedrohter Pflges., gesättigtes Artenspektrum, RL-Arten

Bestandsbeschreibung

2 Gräben in landwirtschaftlicher Nutzfläche mit Vorkommen bundesweit bedrohter Arten. In Abschnitt 1 werden die Ufer durch die landwirtschaftlich Nutzung beengt, es wird inklusive der Uferoberkante gepflegt bzw. das Grünland genutzt. Der Graben ist eher flach und wird stellenweise von Schwänenblume, Pfeilkraut (beide Rote Liste) oder Kalmus durchwachsen. Sehr bemerkenswert ist das submerse (unter Wasser) Vorkommen des auch bundesweit stark bedrohten Quellgrases. Desweiteren kommt der bedrohte Kleine Knöterich vor.

In der Vorkartierung ist für Abschnitt 2 einseitiger Uferbewuchs aus Erlen und Weiden konstatiert. Dies war jetzt nicht mehr der Fall. Vom Acker aus waren hier Herbizide bis in das Wasser hineingespritzt worden. Dennoch flottiert hier noch häufig der bundesweit bedrohte Froschbiß auf der Wasseroberfläche und es gibt mit Nuttalls Wasserpest, der Dreifurchigen Wasserlinse (bedroht) und einer schmalblättrigen Laichkrautart mindestens 3 Unterwasserpflanzen. Nach Aussage eines (freundlichen!) Bauern soll auch Krebschere vorkommen, was ich nicht bestätigen konnte. Der Graben ist artenärmer als (1), aber es kommen dennoch 4 Rote-Liste-Pflanzen vor, was das ökologische Potential des Grabes verdeutlicht.

Vorkommen an Biotoptypen

1	TF	Typ	HF	F.Anteil
2	BTYP	Biotoptyp	- gesetzl. Grundl.	
3	Zusatz	Zusatz zum Biotoptypen		
4	LRT	Lebensraumtyp		
1	1		Ja	100 %
2	FGR	Nährstoffreicher Graben mit Stillgewässercharakter (2000)		
3	*	Bedeutung als Lebensraum gefährdeter Arten (*)		
1	2			0 %
2	XXX	Zuordnung eines Biotoptyps fehlt! (2000)		

Räumliche Lage

Lagebeschreibung	n Reitbrooker Sammelgraben			
Nachbarnutzung/en	Landwirtschaft: Acker und Grünland			
Rechtswert (X)	577468	Hochwert (Y)	5923885	
Bezirk	Bergedorf	Naturraum	Vier- und Marschlande (673.10)	
Stadtteil (OT-Nr.)	Neuengamme (606)	Gemarkung	Neuengamme (610)	
Digitaler Grünplan	<input type="checkbox"/> Hafengesamtgebiet	<input type="checkbox"/> Ramsargebiet	<input type="checkbox"/> EG-Vogelschutzgeb.	<input type="checkbox"/>
Ausgleichsflächen	<input type="checkbox"/> Biosphärenreservat	<input type="checkbox"/> Nationalpark	<input type="checkbox"/>	<input type="checkbox"/>
NSG / ND / LSG				
FFH-GEBIET				
Wasserschutzgebiet				

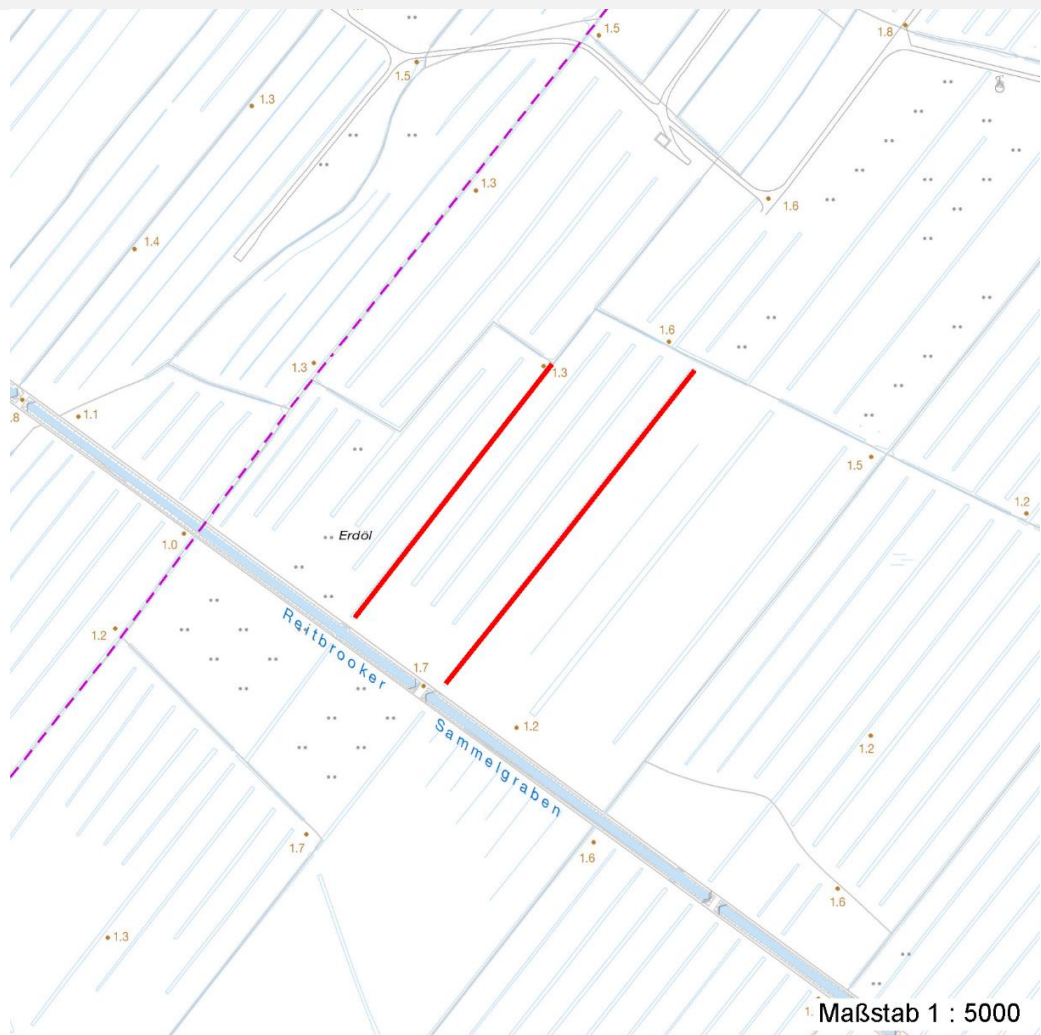
Erhebungsbogen

B

Projekt	Biotopkartierung Hamburg	Interne Nr.	58269	
		DK5 DK5-GK	7622	7624
		DK5 - Name	Seefeld	
Handlungsbedarf	Ja	Biotop-Nr. alt	234	108
Bearbeitung	PRO	Kartierung	01.10.2004	
Räumliche Abbildung	Linie	Fläche / Länge [m²/m]	489,818	
Anzahl Abschnitte	2	Breite (lineare Abb.) [m]	4	

Räumliche Lage

Karte



Weitere Erhebungsbögen

Interne Nr.	Interne Nr. Zuordnung	DK5	Biotop-Nr.	Kartierung	Zuordnung	DK5 (GK)	Biotop-Nr. (alt)
58269	79607	7622	247	28.08.2012	N	7624	129
58269	58180	7622	80	01.09.1997	<	7624	10025
58269	58287	7622	207	29.08.1997	>	7624	36
58269	58370	7624	4	01.09.1997	<	7624	10024

Zuordnung: N = nachfolgende Kartierung, K = weitere Kartierungen (zeitlich vorher oder nachher)

Foto

Interne Nr.	Index	Dateiname	Aufnahmerichtung
9370	0	7622_234_011004_1.JPG	NE

Projekt	Biotopkartierung Hamburg	Interne Nr.	58269	
		DK5 DK5-GK	7622	7624
Handlungsbedarf	Ja	DK5 - Name	Seefeld	
Bearbeitung	PRO	Biotop-Nr. alt	234	108
Räumliche Abbildung	Linie	Kartierung	01.10.2004	
Anzahl Abschnitte	2	Fläche / Länge [m²/m]	489,818	
		Breite (lineare Abb.) [m]	4	

Weitere Angaben

Merkmal	Wert
Auswertung	
Gefährdung / Einflüsse	Starke negative Einflüsse von außen Entwässerung Eutrophierung Gewässerbelastung Ungesetzliche Spritzmittelanwendung bis ins Wasser hinein
Wertgesichtspunkte	Bedeutung für das Landschaftsbild Bedeutung für das Naturerleben Landschaftstypischer Biotop Entwicklungspotenzial Charakteristisches Relief Bestandteil der historischen Kulturlandschaft Bedeutung für den Biotopverbund Naturnahes Element in beeinträchtigter Umgebung Starke Beeinträchtigung durch die aktuelle Nutzung Teil eines größeren Biotopkomplexes Viele Rote-Liste-Arten, davon 2 bundesweit gefährdet Vorkommen seltener Pflanzen
zoologisch bedeutsame Strukturen	Kleingewässer
Bedeutung für Tiergruppe	Blütenbesuchende Insekten Mollusken Amphibien Heuschrecken Libellen
Maßnahmen	Wassergebundene Insekten Erhaltung der Gräben - 4.22 natürliche Dynamik zulassen - 3.3 keine oder nur extensive Düngung - 4.9 Wasserstand anheben, Flächen vernässen - 4.13 Raumung in Teilabschnitten Ahndung der Verstöße gegen das Pflanzenschutzgesetz und Unterbindung weiterer Übergriffe Respektierung der Ufer bei der Nutzung Pufferstreifen schaffen, Nährstoffeinträge vermindern - 2.15 Extensive Nutzung / Pflege - 1.3

Erhebungsbogen

B

Projekt	Biotopkartierung Hamburg	Interne Nr.	58269	
		DK5 DK5-GK	7622	7624
Handlungsbedarf	Ja	DK5 - Name	Seefeld	
Bearbeitung	PRO	Biotop-Nr. alt	234	108
Räumliche Abbildung	Linie	Kartierung	01.10.2004	
Anzahl Abschnitte	2	Fläche / Länge [m²/m]	489,818	
		Breite (lineare Abb.) [m]	4	

Foto

Fotodatei	7622_234_011004_1.JPG	Fotodatei	
Bildbeschreibung	Abschnitt 1	Bildbeschreibung	
Aufnahmerichtung	NE	Aufnahmerichtung	



Teilflächenbeschreibung

Teilflächentyp		Teilflächen-Nr.	1
Biotoptyp	Nährstoffreicher Graben mit Stillgewässercharakter (2000)	Biotoptyp	FGR
- Zusatz	Bedeutung als Lebensraum gefährdeter Arten (*)	- gesetzl. Grundl.	
FFH-LRT		FFH-LRT	
Beschreibung	Standort: eher flacher Graben und seine Ufer	Entw.potential LRT	
		Hauptfläche	Ja
		Flächenanteil	100 %
		FFH-Unters.Fläche	Nein
		Saatgutfläche	Nein

Weitere Angaben

Merkmal	Wert
Boden	
Feuchte	9 - sehr naß
Stickstoffgehalt	7 - stickstoffreich
Gebietszuordnung	
Gebietsbezeichnung	-
Gewässer	
Böschungshöhe	0.40 m
Breite	1.90 m
Wasserführung	g - gleichmäßige Wasserführung
Strömung	k - keine Strömung
Trübung	w - schwache Trübung
Färbung	-
Geruch	-

Erhebungsbogen

B

Projekt	Biotopkartierung Hamburg		Interne Nr.	58269
			DK5 DK5-GK	7622 7624
Handlungsbedarf	Ja		DK5 - Name	Seefeld
Bearbeitung	PRO	Kopie	Nein	Biotop-Nr. alt
Räumliche Abbildung	Linie			234 108
Anzahl Abschnitte	2			Kartierung
				01.10.2004
				Fläche / Länge [m²/m]
				489,818
				Breite (lineare Abb.) [m]
				4

Zeigerwerte der Pflanzenartenliste (Auswertung)

Standort	Belichtung	halbsonnig	7,4
Boden	Feuchte	sehr naß	8,9
	Stickstoff (N)	stickstoffreich	6,9
	Reaktion	neutral	6,7
Vegetation	Mahdverträglichkeit	mäßig schnittverträglich (erster Schnitt nicht vor 1. Juli)	5,3
Zeigerwerte	Futterwert	fast wertloses Futter	1,3
	Wechselfeuchteanzeiger		4
	Giftpflanzen		3
	Überschw.anzeiger		4

Pflanzenartenliste

Gruppe / Pflanzenart	MS	M	W	Vs	St	PA	Ph	Sz	VS	V	G	cf	Rote Liste										
													§	HH	ND	SH	D						
Tracheobionta (Gefäßpflanzen)																							
Acorus calamus (Kalmus)	7	X		-																			
Alisma plantago-aquatica (Gewöhnlicher Froschlöffel)	7	X		-																			
Butomus umbellatus (Schwanenblume)	7	X		-													3						
Carex acuta (Schlank-Segge)	7	X		-															V				
Catabrosa aquatica (Quellgras)	7	I		-													2	2	2	2			
Equisetum palustre (Sumpf-Schachtelhalm)	7	X		-																			
Glechoma hederacea (Gundermann)	7	X		-																			
Glyceria maxima (Wasser-Schwaden)	7	X		-																			
Holcus lanatus (Wolliges Honiggras)	7	X		-																			
Hydrocharis morsus-ranae (Froschbiß)	7	X		-														V	V	V			
Iris pseudacorus (Gelbe Schwertlilie)	7	X		-														b					
Juncus effusus (Flutter-Binse)	7	X		-																			
Lemna minor (Kleine Wasserlinse)	7	X		-																			
Myosotis scorpioides (Sumpf-Vergissmeinnicht)	7	X		-																V			
Persicaria minor (Kleiner Knöterich)	7	X		-														3					
Phalaris arundinacea (Rohr-Glanzgras)	7	X		-																			
Rumex crispus (Krauser Ampfer)	7	X		-																			
Rumex hydrolapathum (Fluss-Ampfer)	7	X		-																			
Sagittaria sagittifolia (Gewöhnliches Pfeilkraut)	7	X		-																			
Spirodela polyrhiza (Vielwurzlige Teichlinse)	7	X		-																			
Stellaria media (Vogelmiere)	7	X		-																			
														Anzahl Rote Liste Arten					3	2	4	2	
														Anzahl Arten					21				

MS: Mengensystem; M: Mengenangabe, W: Bewertung der Art (FFH-Monitoring), Vs: Vegetationsschicht, St: Status, PA: Autor Phänologie; Ph: Phänologie, Sz: Soziabilität, VS: Vitalitätssystem; V: Vitalität, G: Geschlecht, cf: unsichere Bestimmung, §: Schutz nach BNatSchG, HH: Rote Liste Hamburg, Nds: Rote Liste Niedersachsen, SH: Rote Liste Schleswig-Holstein, D: Rote Liste Deutschland

Erhebungsbogen

B

Projekt	Biotopkartierung Hamburg	Interne Nr.	58269
		DK5 DK5-GK	7622 7624
		DK5 - Name	Seefeld
Handlungsbedarf	Ja	Biotop-Nr. alt	234 108
Bearbeitung	PRO	Kartierung	01.10.2004
Räumliche Abbildung	Linie	Fläche / Länge [m²/m]	489,818
Anzahl Abschnitte	2	Breite (lineare Abb.) [m]	4

Teilflächenbeschreibung

Teilflächentyp		Teilflächen-Nr.	2
Biotoptyp	Zuordnung eines Biotoptyps fehlt! (2000)	Biotoptyp	XXX
- Zusatz		- gesetzl. Grundl.	
FFH-LRT		FFH-LRT	
Beschreibung	Standort: Graben, dessen Ufer teilweise totgespritzt werden; 55% der Fläche	Entw.potential LRT	
		Hauptfläche	
		Flächenanteil	0 %
		FFH-Unters.Fläche	Nein
		Saatgutfläche	Nein

Weitere Angaben

Merkmal	Wert
Boden	
Stickstoffgehalt	6 - mäßig stickstoffarm bis stickstoffreich
Veg. - Soziologie	
BfN Schlüssel	01.0.01.01.2 - Hydrochariden-Gruppe (Froschbiß- und Kriebsscherenges.)

Zeigerwerte der Pflanzenartenliste (Auswertung)

Standort	Belichtung	halbsonnig	7
Boden	Feuchte	zeitweise wasserüberstaut	10,4
	Stickstoff (N)	mäßig stickstoffarm bis stickstoffreich	6
	Reaktion	neutral	6,8
Vegetation	Mahdverträglichkeit	mäßig bis gut schnittverträglich (erster Schnitt nicht vor Mitte Juni)	6,3
Zeigerwerte	Futterwert	fast wertloses Futter	1,4
	Wechselfeuchteanzeiger		1
	Giftpflanzen		1
	Überschw.anzeiger		1

Pflanzenartenliste

Gruppe / Pflanzenart	MS	M	W	Vs	St	PA	Ph	Sz	VS	V	G	cf	§	Rote Liste			
														HH	ND	SH	D
Tracheobionta (Gefäßpflanzen)																	
Carex acuta (Schlank-Segge)	7	X	-												V		
Cerastium holosteoides (Gewöhnliches Hornkraut)	7	X	-														
Elodea nuttallii (Nuttalls Wasserpest)	7	X	-														
Glechoma hederacea (Gundermann)	7	X	-														
Holcus lanatus (Wolliges Honiggras)	7	X	-														
Hydrocharis morsus-ranae (Froschbiß)	7	h	-											V	V	V	
Juncus effusus (Flatter-Binse)	7	X	-														
Lemna minor (Kleine Wasserlinse)	7	h	-														
Lemna trisulca (Dreifurchige Wasserlinse)	7	X	-											V			
Myosotis scorpioides (Sumpf-Vergissmeinnicht)	7	X	-												V		
Persicaria mitis (Milder Knöterich)	7	X	-											V	V		

Projekt	Biotopkartierung Hamburg		Interne Nr.	58269	
			DK5 DK5-GK	7622	7624
Handlungsbedarf	Ja		DK5 - Name	Seefeld	
Bearbeitung	PRO	Kopie	Biotop-Nr. alt	234	108
Räumliche Abbildung	Linie	Nein	Kartierung	01.10.2004	
Anzahl Abschnitte	2		Fläche / Länge [m²/m]	489,818	
			Breite (lineare Abb.) [m]	4	

Pflanzenartenliste

Gruppe / Pflanzenart	MS	M	W	Vs	St	PA	Ph	Sz	VS	V	G	cf	§	Rote Liste			
														HH	ND	SH	D
Potamogeton spec. (Laichkraut)	7	X		-													
Sium latifolium (Breitblättriger Merk)	7	w		-												3	
Taraxacum sect. Ruderalia (Artengruppe Gemeiner Löwenzahn)	7	X		-												D	
Anzahl Rote Liste Arten													5	4	1		
Anzahl Arten													14				

MS: Mengensystem; M: Mengenangabe, W: Bewertung der Art (FFH-Monitoring), Vs: Vegetationsschicht, St: Status, PA: Autor Phänologie; Ph: Phänologie, Sz: Soziabilität, VS: Vitalitätssystem; V: Vitalität, G: Geschlecht, cf: unsichere Bestimmung, §: Schutz nach BNatSchG, HH: Rote Liste Hamburg, Nds: Rote Liste Niedersachsen, SH: Rote Liste Schleswig-Holstein, D: Rote Liste Deutschland