

Erhebungsbogen

B

Projekt	Biotopkartierung Hamburg		Interne Nr.	58264
			DK5 DK5-GK	7622 7624
			DK5 - Name	Seefeld
Handlungsbedarf	Nein		Biotop-Nr. alt	232 103
Bearbeitung	PRO	Kopie	Nein	Kartierung
Räumliche Abbildung	Linie			12.09.2004
Anzahl Abschnitte	1			Fläche / Länge [m²/m]
				558,316
				Breite (lineare Abb.) [m]
				4

Gesetzlicher Schutz	§ 14 (2) 2.1 Feldhecken	Schutz nur teilweise	Nein
----------------------------	-------------------------	-----------------------------	------

Gesamtbewertung	5	Noch wertvoll, gut entwicklungsfähig
– Alter	4	Biotop mittleren Alters, 10 bis 20 Jahre
– Belastungsgrad	4	Flächenhaft deutliche Belastung ohne nachh. Schäden
– Ökolog. Funktion	6	Hohe Bedeutung in einem Biotopkomplex, für den lokalen Biotopverbund oder als Puffer
– Seltenheit	6	Seltener Biotoptyp, ohne seltene oder bedrohte Pflges., ungesättigtes Artenspektrum, reliktsche RL-Arten

Bestandsbeschreibung

Feldhecke um einen Gemüseacker herum als Abgrenzung zum Grünland
 Die Hecke steht an einem trockenen Graben und beinhaltet einen Wildschutzzaun. Insbesondere der Nordwestabschnitt wird häufig auf den Stock gesetzt, so daß er auf dem Luftbild kaum zu erkennen ist. Der Acker ist gegenüber dem Grünland an den beiden Nordseiten aufgehört.
 In der Hecke kommen verschiedene Rosen-, Weißdorn- und Weidenarten vor. Im breiteren Bereich im Westen stehen kleine Pflaumenbäume. Schnirkelschnecken sind zahlreich. Die Breite schwankt zwischen 2 und 6m.
 Diese Hecke in landwirtschaftlicher Nutzfläche ist gesetzlich geschützt.

Vorkommen an Biotoptypen

1	TF	Typ	HF	F.Anteil
2	BTYP	Biotoptyp	- gesetzl. Grundl.	
3	Zusatz	Zusatz zum Biotoptypen		
4	LRT	Lebensraumtyp		
1	1		Ja	100 %
2	HHS	Strauchhecke (2000)		
3	*	Bedeutung als Lebensraum gefährdeter Arten (*)		
1	2			0 %
2	FGV	Stark verlandeter, austrocknender Graben (2000)		

Räumliche Lage

Lagebeschreibung	Gose-Elbe-Schleife n Hch.-Osterath-Str.			
Nachbarnutzung/en	Grünland, Gemüseacker			
Rechtswert (X)	577731	Hochwert (Y)	5922580	
Bezirk	Bergedorf	Naturraum	Vier- und Marschlande (673.10)	
Stadtteil (OT-Nr.)	Kirchwerder (607)	Gemarkung	Kirchwerder (607)	
Digitaler Grünplan	<input type="checkbox"/> Hafengesamtgebiet	<input type="checkbox"/> Ramsargebiet	<input type="checkbox"/> EG-Vogelschutzgeb.	<input type="checkbox"/>
Ausgleichsflächen	<input type="checkbox"/> Biosphärenreservat	<input type="checkbox"/> Nationalpark	<input type="checkbox"/>	
NSG / ND / LSG	LSG Kirchwerder [HH-2017 / Anteil: 100%]			
FFH-GEBIET				
Wasserschutzgebiet				

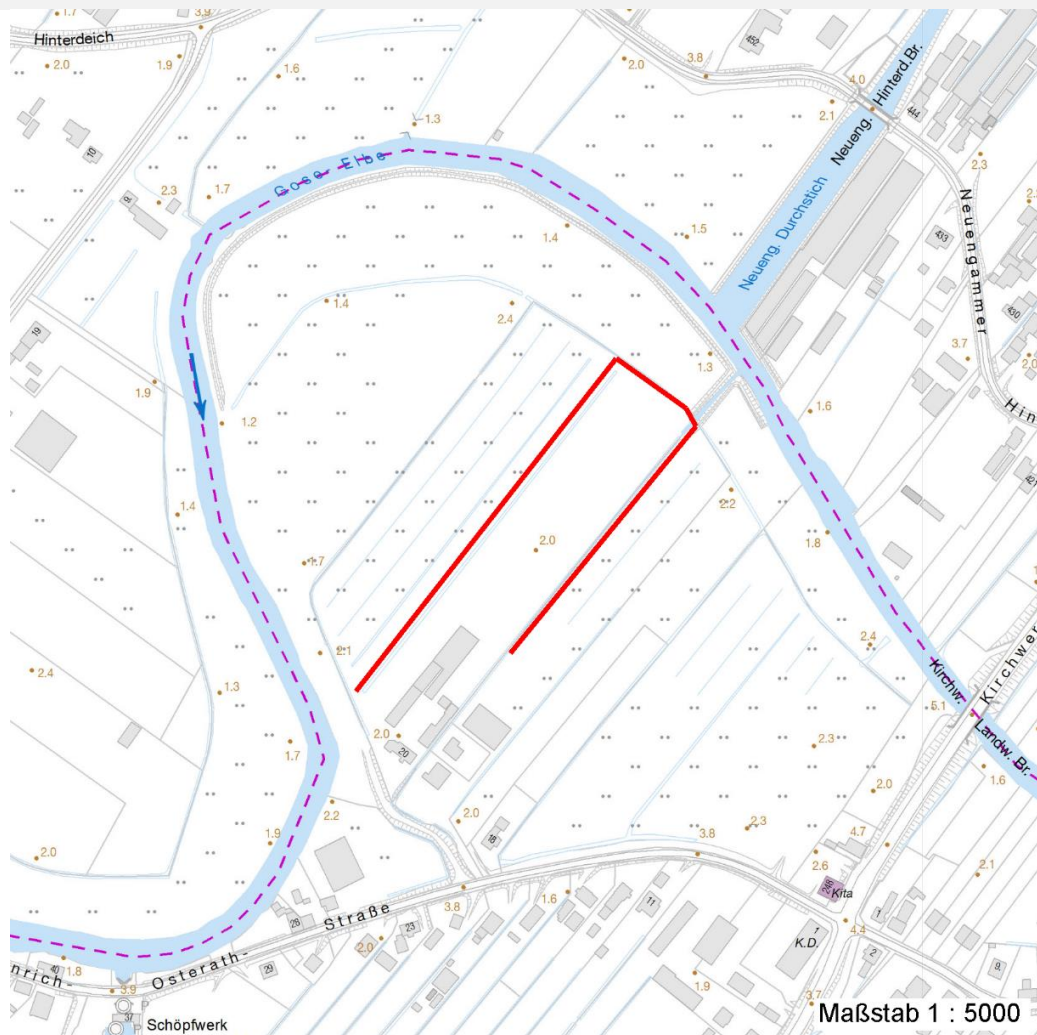
Erhebungsbogen

B

Projekt	Biotopkartierung Hamburg	Interne Nr.	58264	
		DK5 DK5-GK	7622	7624
		DK5 - Name	Seefeld	
Handlungsbedarf	Nein	Biotop-Nr. alt	232	103
Bearbeitung	PRO	Kartierung	12.09.2004	
Räumliche Abbildung	Linie	Fläche / Länge [m²/m]	558,316	
Anzahl Abschnitte	1	Breite (lineare Abb.) [m]	4	

Räumliche Lage

Karte



Weitere Erhebungsbögen

Interne Nr.	Interne Nr. Zuordnung	DK5	Biotop-Nr.	Kartierung	Zuordnung	DK5 (GK)	Biotop-Nr. (alt)
58264	79589	7622	232	03.07.2012	K	7624	103
58264	79589	7622	232	03.07.2012	N	7624	103
58264	58120	7622	21	14.08.1997	<	7624	43
58264	58134	7622	73	01.09.1997	<	7624	10016
58264	58109	7622	74	01.09.1997	<	7624	10017

Zuordnung: N = nachfolgende Kartierung, K = weitere Kartierungen (zeitlich vorher oder nachher)

Foto

Interne Nr.	Index	Dateiname	Aufnahmerichtung
8996	0	7622_232_120904_1.JPG	

Erhebungsbogen

B

Projekt	Biotopkartierung Hamburg	Interne Nr.	58264	
		DK5 DK5-GK	7622	7624
Handlungsbedarf	Nein	DK5 - Name	Seefeld	
Bearbeitung	PRO	Biotop-Nr. alt	232	103
Räumliche Abbildung	Linie	Kartierung	12.09.2004	
Anzahl Abschnitte	1	Fläche / Länge [m²/m]	558,316	
		Breite (lineare Abb.) [m]	4	

Weitere Angaben

Merkmal	Wert
Auswertung	
Gefährdung / Einflüsse	Eutrophierung Entwässerung Im Biotop befindlicher Wildschutzzaun Zu häufiges Aufdenstocksetzen im NW
Wertgesichtspunkte	Bedeutung für das Landschaftsbild Bedeutung für den Biotopverbund Charakteristisches Relief Naturnahes Element in beeinträchtigter Umgebung Vorkommen seltener Pflanzen Wichtige Pufferfunktion
zoologisch bedeutsame Strukturen	Dichte spontane Gebüsche Spinnennetze Gehölzpflanzung
Bedeutung für Tiergruppe	Heckenbrütende Vögel Spinnen Blütenbesuchende Insekten Mollusken
Maßnahmen	Tagfalter Wasserstand anheben, Flächen vernässen - 4.13 Zaun entfernen weniger häufig zurückschneiden keine oder nur extensive Düngung - 4.9

Erhebungsbogen

B

Projekt	Biotopkartierung Hamburg	Interne Nr.	58264
		DK5 DK5-GK	7622 7624
Handlungsbedarf	Nein	DK5 - Name	Seefeld
Bearbeitung	PRO	Biotop-Nr. alt	232 103
Räumliche Abbildung	Linie	Kartierung	12.09.2004
Anzahl Abschnitte	1	Fläche / Länge [m²/m]	558,316
		Breite (lineare Abb.) [m]	4

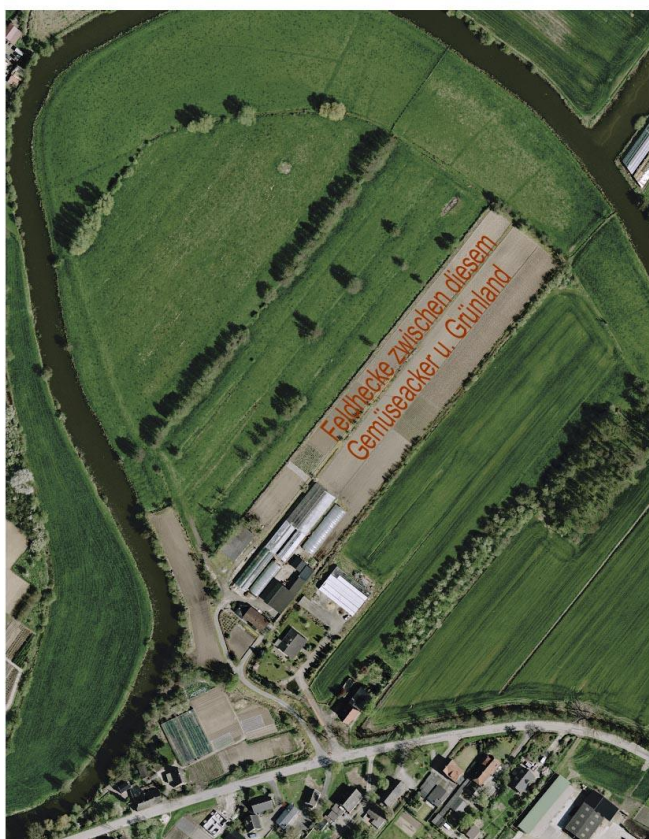
Foto

Fotodatei 7622_232_120904_1.JPG
Bildbeschreibung Der Nordwestabschnitt ist hier zwar kaum zu erkennen, da zur Aufnahmezeit gerade auf den Stock gesetzt, dennoch aber vorhanden

Fotodatei
Bildbeschreibung

Aufnahmerichtung

Aufnahmerichtung



Teilflächenbeschreibung

Teilflächentyp		Teilflächen-Nr.	1
Biotoptyp	Strauchhecke (2000)	Biotoptyp	HHS
- Zusatz	Bedeutung als Lebensraum gefährdeter Arten (*)	- gesetzl. Grundl.	
FFH-LRT		FFH-LRT	
Beschreibung		Entw.potential LRT	
		Hauptfläche	Ja
		Flächenanteil	100 %
		FFH-Unters.Fläche	Nein
		Saatgutfläche	Nein

Erhebungsbogen

B

Projekt	Biotopkartierung Hamburg		Interne Nr.	58264
			DK5 DK5-GK	7622 7624
Handlungsbedarf	Nein		DK5 - Name	Seefeld
Bearbeitung	PRO	Kopie	Biotop-Nr. alt	232 103
Räumliche Abbildung	Linie	Nein	Kartierung	12.09.2004
Anzahl Abschnitte	1		Fläche / Länge [m²/m]	558,316
			Breite (lineare Abb.) [m]	4

Weitere Angaben

Merkmal	Wert
Boden	
Feuchte	7 - feucht
Stickstoffgehalt	6 - mäßig stickstoffarm bis stickstoffreich
Standort, Relief	
Zusätze - Btyp	hm - mosaikartiger Wechsel, hoch- und niederwüchsig

Zeigerwerte der Pflanzenartenliste (Auswertung)

Standort	Belichtung	halbsonnig bis halbschattig	5,9
Boden	Feuchte	feucht	7,4
	Stickstoff (N)	mäßig stickstoffarm bis stickstoffreich	6,2
	Reaktion	neutral	6,6
Vegetation	Mahdverträglichkeit	schnittempfindlich (nur Herbstschnitt vertragend)	2,5
Zeigerwerte	Futterwert	mäßige Futterqualität	4
	Wechselfeuchteanzeiger		1
	Giftpflanzen		0
	Überschw.anzeiger		3

Pflanzenartenliste

Gruppe / Pflanzenart	MS	M	W	Vs	St	PA	Ph	Sz	VS	V	G	cf	§	Rote Liste			
														HH	ND	SH	D
Tracheobionta (Gefäßpflanzen)																	
Alnus glutinosa (Schwarz-Erle)	7	h		-													
Calystegia sepium (Zaun-Winde)	7	X		-													
Crataegus monogyna (Eingrifflicher Weißdorn)	7	z		-													
Crataegus spec. (Weißdorn)	7	X		-													
Dactylis glomerata (Wiesen-Knäuelgras)	7	X		-													
Elymus repens (Gewöhnliche Quecke)	7	X		-													
Glechoma hederacea (Gundermann)	7	X		-													
Humulus lupulus (Hopfen)	7	X		-													
Phragmites australis (Schilf)	7	w		-													
Poa palustris (Sumpf-Rispengras)	7	X		-													
Prunus spec. (Zwetsche)	7	l		-													
Rosa canina (Hunds-Rose)	7	X		-													
Rosa corymbifera (Busch-Rose)	7	X		-									D				
Rosa spec. (Rose)	7	X		-													
Rubus caesius (Kratzbeere)	7	X		-													
Salix spec. (Weide)	7	X		-													
Sambucus nigra (Schwarzer Holunder)	7	X		-													
Urtica dioica (Große Brennessel)	7	X		-													
Anzahl Rote Liste Arten													1				
Anzahl Arten													18				

MS: Mengensystem; M: Mengenangabe, W: Bewertung der Art (FFH-Monitoring), Vs: Vegetationsschicht, St: Status, PA: Autor Phänologie; Ph: Phänologie, Sz: Soziabilität, VS: Vitalitätssystem, V: Vitalität, G: Geschlecht, cf: unsichere Bestimmung, §: Schutz nach BNatSchG, HH: Rote Liste Hamburg, Nds: Rote Liste Niedersachsen, SH: Rote Liste Schleswig-Holstein, D: Rote Liste Deutschland

Erhebungsbogen

B

Projekt	Biotopkartierung Hamburg	Interne Nr.	58264	
		DK5 DK5-GK	7622	7624
Handlungsbedarf	Nein	DK5 - Name	Seefeld	
Bearbeitung	PRO	Biotop-Nr. alt	232	103
Räumliche Abbildung	Linie	Kartierung	12.09.2004	
Anzahl Abschnitte	1	Fläche / Länge [m²/m]	558,316	
		Breite (lineare Abb.) [m]	4	

Teilflächenbeschreibung

Teilflächentyp		Teilflächen-Nr.	2
Biotoptyp	Stark verlandeter, austrocknender Graben (2000)	Biotoptyp	FGV
- Zusatz		- gesetzl. Grundl.	
FFH-LRT		FFH-LRT	
Beschreibung		Entw.potential LRT	
		Hauptfläche	
		Flächenanteil	0 %
		FFH-Unters.Fläche	Nein
		Saatgutfläche	Nein