

# Erhebungsbogen

**B**

<b>Projekt</b>	Biotopkartierung Hamburg		<b>Interne Nr.</b>	79589
			<b>DK5   DK5-GK</b>	7622 7624
			<b>DK5 - Name</b>	Seefeld
<b>Handlungsbedarf</b>	Nein		<b>Biotop-Nr.   alt</b>	232 103
<b>Bearbeitung</b>	BÜR	<b>Kopie</b> Ja	<b>Kartierung</b>	03.07.2012
<b>Räumliche Abbildung</b>	Linie		<b>Fläche / Länge [m<sup>2</sup>/m]</b>	558,316
<b>Anzahl Abschnitte</b>	1		<b>Breite (lineare Abb.) [m]</b>	4

<b>Gesetzlicher Schutz</b>	§ 14 (2) 2.1 Feldhecken	<b>Schutz nur teilweise</b>	Nein
----------------------------	-------------------------	-----------------------------	------

<b>Gesamtbewertung</b>	5	Noch wertvoll, gut entwicklungsfähig
– <b>Alter</b>	4	Biotop mittleren Alters, 10 bis 20 Jahre
– <b>Belastungsgrad</b>	4	Flächenhaft deutliche Belastung ohne nachh. Schäden
– <b>Ökolog. Funktion</b>	6	Hohe Bedeutung in einem Biotopkomplex, für den lokalen Biotopverbund oder als Puffer
– <b>Seltenheit</b>	6	Seltener Biotoptyp, ohne seltene oder bedrohte Pflges., ungesättigtes Artenspektrum, reliktsche RL-Arten

## Bestandsbeschreibung

Feldhecke um einen Gemüseacker herum als Abgrenzung zum Grünland  
 Die Hecke steht an einem trockenen Graben und beinhaltet einen Wildschutzzaun. Insbesondere der Nordwestabschnitt wird häufig auf den Stock gesetzt, so daß er auf dem Luftbild kaum zu erkennen ist. Der Acker ist gegenüber dem Grünland an den beiden Nordseiten aufgehöhht.  
 In der Hecke kommen verschiedene Rosen-, Weißdorn- und Weidenarten vor. Im breiteren Bereich im Westen stehen kleine Pflaumenbäume. Schnirkelschnecken sind zahlreich. Die Breite schwankt zwischen 2 und 6m.  
 Diese Hecke in landwirtschaftlicher Nutzfläche ist gesetzlich geschützt.

## Vorkommen an Biotoptypen

1	TF	Typ	HF	F.Anteil
2	BTYP	Biotoptyp	- gesetzl. Grundl.	
3	Zusatz	Zusatz zum Biotoptypen		
4	LRT	Lebensraumtyp		
1	1		Ja	100 %
2	HHS	Strauchhecke (2000)		
3	*	Bedeutung als Lebensraum gefährdeter Arten (*)		
1	2			0 %
2	FGV	Stark verlandeter, austrocknender Graben (2000)		
3	XXX	keine Angabe (XXX)		

## Räumliche Lage

<b>Lagebeschreibung</b>	Gose-Elbe-Schleife n Hch.-Osterath-Str.			
<b>Nachbarnutzung/en</b>	Acker, Grünland			
<b>Rechtswert (X)</b>	577731	<b>Hochwert (Y)</b>	5922580	
<b>Bezirk</b>	Bergedorf	<b>Naturraum</b>	Vier- und Marschlande (673.10)	
<b>Stadtteil (OT-Nr.)</b>	Kirchwerder (607)	<b>Gemarkung</b>	Kirchwerder (607)	
<b>Digitaler Grünplan</b>	<input type="checkbox"/> <b>Hafengesamtgebiet</b>	<input type="checkbox"/> <b>Ramsargebiet</b>	<input type="checkbox"/> <b>EG-Vogelschutzgeb.</b>	<input type="checkbox"/>
<b>Ausgleichsflächen</b>	<input type="checkbox"/> <b>Biosphärenreservat</b>	<input type="checkbox"/> <b>Nationalpark</b>	<input type="checkbox"/>	
<b>NSG / ND / LSG</b>	LSG Kirchwerder [ HH-2017 / Anteil: 100% ]			
<b>FFH-GEBIET</b>				
<b>Wasserschutzgebiet</b>				

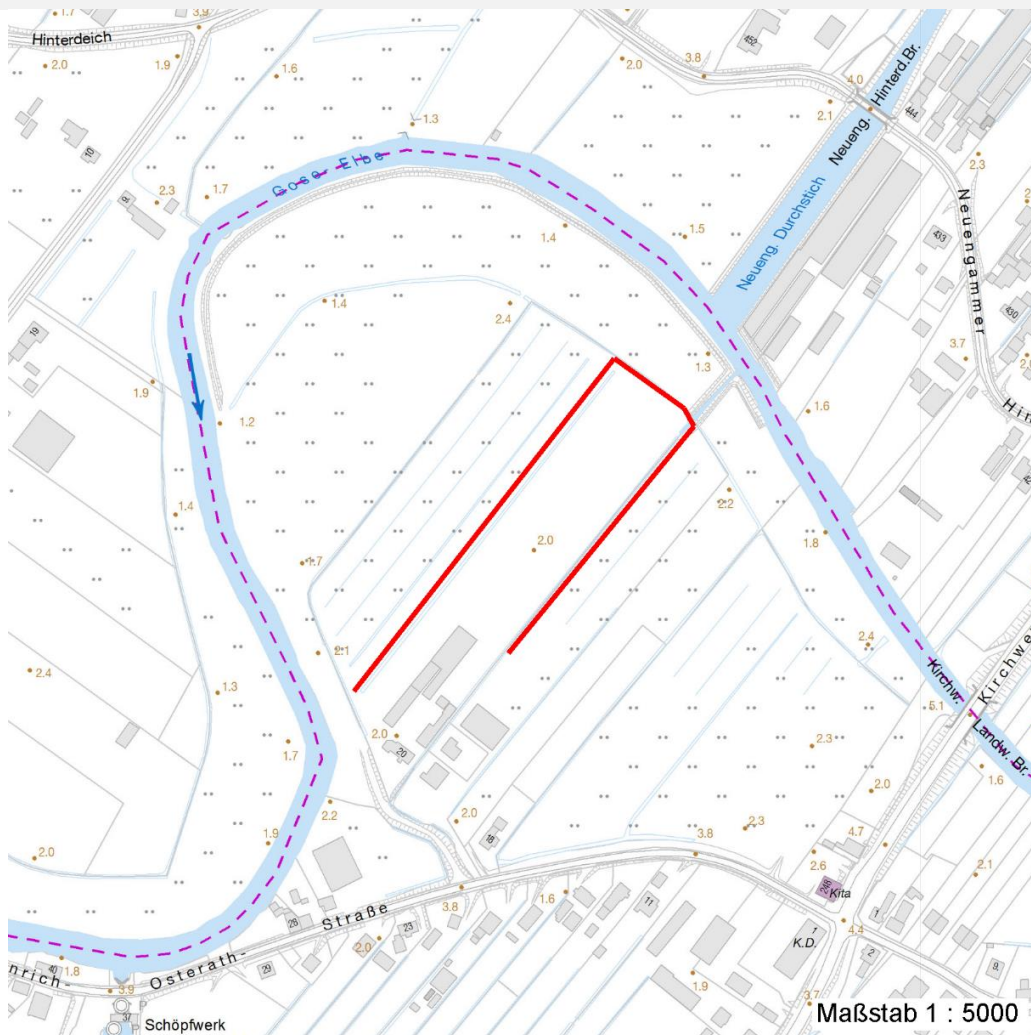
# Erhebungsbogen

**B**

<b>Projekt</b>	Biotopkartierung Hamburg	<b>Interne Nr.</b>	79589	
		<b>DK5   DK5-GK</b>	<b>7622</b>	7624
		<b>DK5 - Name</b>	Seefeld	
<b>Handlungsbedarf</b>	Nein	<b>Biotop-Nr.   alt</b>	<b>232</b>	103
<b>Bearbeitung</b>	BÜR	<b>Kartierung</b>	03.07.2012	
<b>Räumliche Abbildung</b>	Linie	<b>Fläche / Länge [m<sup>2</sup>/m]</b>	558,316	
<b>Anzahl Abschnitte</b>	1	<b>Breite (lineare Abb.) [m]</b>	4	

## Räumliche Lage

Karte



## Weitere Erhebungsbögen

Interne Nr.	Interne Nr. Zuordnung	DK5	Biotop-Nr.	Kartierung	Zuordnung	DK5 (GK)	Biotop-Nr. (alt)
79589	58264	7622	232	12.09.2004	K	7624	103
79589	58264	7622	232	12.09.2004	=	7624	103

Zuordnung: N = nachfolgende Kartierung, K = weitere Kartierungen (zeitlich vorher oder nachher)

## Weitere Angaben

Merkmal	Wert
<b>Auswertung</b>	
Gefährdung / Einflüsse	Entwässerung Im Biotop befindlicher Wildschutzzaun Zu häufiges Aufdenstocksetzen im NW Eutrophierung
Wertgesichtspunkte	Bedeutung für den Biotopverbund

# Erhebungsbogen

**B**

<b>Projekt</b>	Biotopkartierung Hamburg	<b>Interne Nr.</b>	79589	
		<b>DK5   DK5-GK</b>	<b>7622</b>	7624
<b>Handlungsbedarf</b>	Nein	<b>DK5 - Name</b>	Seefeld	
<b>Bearbeitung</b>	BÜR	<b>Biotop-Nr.   alt</b>	<b>232</b>	103
<b>Räumliche Abbildung</b>	Linie	<b>Kartierung</b>	03.07.2012	
<b>Anzahl Abschnitte</b>	1	<b>Fläche / Länge [m<sup>2</sup>/m]</b>	558,316	
		<b>Breite (lineare Abb.) [m]</b>	4	

## Weitere Angaben

Merkmal	Wert
zoologisch bedeutsame Strukturen	Vorkommen seltener Pflanzen Naturnahes Element in beeinträchtigter Umgebung Wichtige Pufferfunktion Bedeutung für das Landschaftsbild Charakteristisches Relief Dichte spontane Gebüsche
Bedeutung für Tiergruppe	Spinnennetze Gehölzpflanzung Heckenbrütende Vögel Blütenbesuchende Insekten Mollusken
Maßnahmen	Spinnen Tagfalter Wasserstand anheben, Flächen vernässen - 4.13 keine oder nur extensive Düngung - 4.9 Zaun entfernen weniger häufig zurückschneiden
<b>Größe</b>	
Breite	4.00 m

## Teilflächenbeschreibung

<b>Teilflächentyp</b>		<b>Teilflächen-Nr.</b>	1
<b>Biotoptyp</b>	Strauchhecke (2000)	<b>Biotoptyp</b>	HHS
<b>- Zusatz</b>	Bedeutung als Lebensraum gefährdeter Arten (*)	<b>- gesetzl. Grundl.</b>	
<b>FFH-LRT</b>		<b>FFH-LRT</b>	
<b>Beschreibung</b>		<b>Entw.potential LRT</b>	
		<b>Hauptfläche</b>	Ja
		<b>Flächenanteil</b>	100 %
		<b>FFH-Unters.Fläche</b>	Nein
		<b>Saatgutfläche</b>	Nein

## Weitere Angaben

Merkmal	Wert
<b>Boden</b>	
Feuchte	7 - feucht
Stickstoffgehalt	6 - mäßig stickstoffarm bis stickstoffreich
<b>Standort, Relief</b>	
Zusätze - Btyp	hm - mosaikartiger Wechsel, hoch- und niederwüchsig

# Erhebungsbogen

**B**

<b>Projekt</b>	Biotopkartierung Hamburg	<b>Interne Nr.</b>	79589
		<b>DK5   DK5-GK</b>	<b>7622</b> 7624
<b>Handlungsbedarf</b>	Nein	<b>DK5 - Name</b>	Seefeld
<b>Bearbeitung</b>	BÜR	<b>Biotop-Nr.   alt</b>	<b>232</b> 103
<b>Räumliche Abbildung</b>	Linie	<b>Kartierung</b>	03.07.2012
<b>Anzahl Abschnitte</b>	1	<b>Fläche / Länge [m<sup>2</sup>/m]</b>	558,316
		<b>Breite (lineare Abb.) [m]</b>	4

## Zeigerwerte der Pflanzenartenliste (Auswertung)

<b>Standort</b>	<b>Belichtung</b>	halbsonnig bis halbschattig	5,9
<b>Boden</b>	<b>Feuchte</b>	feucht	7,4
	<b>Stickstoff (N)</b>	mäßig stickstoffarm bis stickstoffreich	6,2
	<b>Reaktion</b>	neutral	6,6
<b>Vegetation</b>	<b>Mahdverträglichkeit</b>	schnittempfindlich (nur Herbstschnitt vertragend)	2,5
<b>Zeigerwerte</b>	<b>Futterwert</b>	mäßige Futterqualität	4
	<b>Wechselfeuchteanzeiger</b>		1
	<b>Giftpflanzen</b>		0
	<b>Überschw.anzeiger</b>		3

## Pflanzenartenliste

Gruppe / Pflanzenart	MS	M	W	Vs	St	PA	Ph	Sz	VS	V	G	cf	§	Rote Liste			
														HH	ND	SH	D
<b>Tracheobionta (Gefäßpflanzen)</b>																	
Alnus glutinosa (Schwarz-Erle)	7	h		-													
Calystegia sepium (Zaun-Winde)	7	X		-													
Crataegus monogyna (Eingrifflicher Weißdorn)	7	z		-													
Crataegus spec. (Weißdorn)	7	X		-													
Dactylis glomerata (Wiesen-Knäuelgras)	7	X		-													
Elymus repens (Gewöhnliche Quecke)	7	X		-													
Glechoma hederacea (Gundermann)	7	X		-													
Humulus lupulus (Hopfen)	7	X		-													
Phragmites australis (Schilf)	7	w		-													
Poa palustris (Sumpf-Rispengras)	7	X		-													
Prunus spec. (Zwetsche)	7	l		-													
Rosa canina (Hunds-Rose)	7	X		-													
Rosa corymbifera (Busch-Rose)	7	X		-											D		
Rosa spec. (Rose)	7	X		-													
Rubus caesius (Kratzbeere)	7	X		-													
Salix spec. (Weide)	7	X		-													
Sambucus nigra (Schwarzer Holunder)	7	X		-													
Urtica dioica (Große Brennessel)	7	X		-													
<b>Anzahl Rote Liste Arten</b>														<b>1</b>			
<b>Anzahl Arten</b>														<b>18</b>			

MS: Mengensystem; M: Mengenangabe, W: Bewertung der Art (FFH-Monitoring), Vs: Vegetationsschicht, St: Status, PA: Autor Phänologie; Ph: Phänologie, Sz: Soziabilität, VS: Vitalitätssystem; V: Vitalität, G: Geschlecht, cf: unsichere Bestimmung, §: Schutz nach BNatSchG, HH: Rote Liste Hamburg, Nds: Rote Liste Niedersachsen, SH: Rote Liste Schleswig-Holstein, D: Rote Liste Deutschland

## Teilflächenbeschreibung

<b>Teilflächentyp</b>		<b>Teilflächen-Nr.</b>	2
<b>Biotoptyp</b>	Stark verlandeter, austrocknender Graben (2000)	<b>Biotoptyp</b>	FGV
- <b>Zusatz</b>	keine Angabe (XXX)	- <b>gesetzl. Grundl.</b>	
<b>FFH-LRT</b>		<b>FFH-LRT</b>	
<b>Beschreibung</b>		<b>Entw.potential LRT</b>	
		<b>Hauptfläche</b>	
		<b>Flächenanteil</b>	0 %
		<b>FFH-Unters.Fläche</b>	Nein
		<b>Saatgutfläche</b>	Nein

## Erhebungsbogen

**B**

<b>Projekt</b>	Biotopkartierung Hamburg	<b>Interne Nr.</b>	79589	
		<b>DK5   DK5-GK</b>	<b>7622</b>	7624
		<b>DK5 - Name</b>	Seefeld	
<b>Handlungsbedarf</b>	Nein	<b>Biotop-Nr.   alt</b>	<b>232</b>	103
<b>Bearbeitung</b>	BÜR	<b>Kartierung</b>	03.07.2012	
		<b>Fläche / Länge [m<sup>2</sup>/m]</b>	558,316	
<b>Räumliche Abbildung</b>	Linie	<b>Breite (lineare Abb.) [m]</b>	4	
<b>Anzahl Abschnitte</b>	1			