

# Erhebungsbogen

**B**

<b>Projekt</b>	Biotopkartierung Hamburg	<b>Interne Nr.</b>	58279	
		<b>DK5   DK5-GK</b>	<b>7622</b>	7624
		<b>DK5 - Name</b>	Seefeld	
<b>Handlungsbedarf</b>	Nein	<b>Biotop-Nr.   alt</b>	<b>229</b>	91
<b>Bearbeitung</b>	PRO	<b>Kartierung</b>	06.09.2004	
<b>Räumliche Abbildung</b>	Linie	<b>Fläche / Länge [m²/m]</b>	474,935	
<b>Anzahl Abschnitte</b>	4	<b>Breite (lineare Abb.) [m]</b>	4,5	

**Gesetzlicher Schutz**    **\_ kein gesetzl. Schutz kein gesetzlich geschütztes Biotop**    **Schutz nur teilweise**    **Nein**

<b>Gesamtbewertung</b>	6	Wertvoll
– <b>Alter</b>	6	Biotop mittleren Alters, 50 bis 100 Jahre
– <b>Belastungsgrad</b>	4	Flächenhaft deutliche Belastung ohne nachh. Schäden
– <b>Ökolog. Funktion</b>	7	Sehr hohe Bedeutung in einem Biotopkomplex, für den lokalen Biotopverbund oder als Puffer
– <b>Seltenheit</b>	7	Seltener Biotoptyp, mit seltenen oder bedrohten Pflges., gesättigtes Artenspektrum, einige RL-Arten

## Bestandsbeschreibung

Gräben mit Sumpflblutaue  
 Der südliche Graben hat eine gepflanzte Reihe Traubenkirschen an seinem Ufer (bis 6m hoch), die andren Abschnitte sind von Grünlandbrachen oder Intensivweideland umgeben. Sie wirken nährstoffreich, haben meist eine Wasserlinsendecke und sind teilweise verbultet. Das Wasser ist meist leicht trüb.  
 Ein schmalblättriges Laichkraut kommt vor. Gelegentlich sind Froschbiß und Graue Segge vorhanden, selten auch Krebschere (zusammen 6 sichere Rote-Liste-Arten).  
 Die anderen Gräben in diesem Bereich sind verlandet, ohne oder nur mit reliktsicher Grabenvegetation oder sind gänzlich mit Wasserschwadern bewachsen. Sie sind nicht Biotopbestandteil dieser Kartierung, hätten aber nach Ausheben das Potential für eine ähnlich wertvolle Vegetation. Insbesondere dann, wenn auf Düngung auf dem (intensiv) genutzten Grünland verzichtet würde und der dichte Besatz von Pferden mit Schafen zurückgefahren werden würde. Das würde auch den hier kartierten Abschnitten des Grabensystems zugute kommen.

## Vorkommen an Biotoptypen

1	TF	BTYP	Typ	HF	F.Anteil
2		Zusatz	Zusatz zum Biotoptypen		- gesetzl. Grundl.
3		LRT	Lebensraumtyp		
1	1			Ja	100 %
2		FGR	Nährstoffreicher Graben mit Stillgewässercharakter (2000)		
3		gl	Wasserlinsen-Typ (gl)		
1	2				0 %
2		HEA	Baumreihe, Allee (2000)		
3		1	Stangenholz, Brusthöhendurchmesser 7 - <13 cm (1)		

## Räumliche Lage

<b>Lagebeschreibung</b>	südl. Nördlicher Kirchwerder Sammejgraben			
<b>Nachbarnutzung/en</b>	Grünland, brach und intensiv			
<b>Rechtswert (X)</b>	576052	<b>Hochwert (Y)</b>	5922318	
<b>Bezirk</b>	Bergedorf	<b>Naturraum</b>	Vier- und Marschlande (673.10)	
<b>Stadtteil (OT-Nr.)</b>	Kirchwerder (607)	<b>Gemarkung</b>	Kirchwerder (607)	
<b>Digitaler Grünplan</b>	<input type="checkbox"/> <b>Hafengesamtgebiet</b>	<input type="checkbox"/> <b>Ramsargebiet</b>	<input type="checkbox"/> <b>EG-Vogelschutzgeb.</b>	<input type="checkbox"/>
<b>Ausgleichsflächen</b>	<input type="checkbox"/> <b>Biosphärenreservat</b>	<input type="checkbox"/> <b>Nationalpark</b>	<input type="checkbox"/>	
<b>NSG / ND / LSG</b>	NSG Kirchwerder Wiesen [ HH-605 / Anteil: 100% ]			
<b>FFH-GEBIET</b>	Kirchwerder Wiesen [ DE 2526-304 / Anteil: 100% ]			
<b>Wasserschutzgebiet</b>				

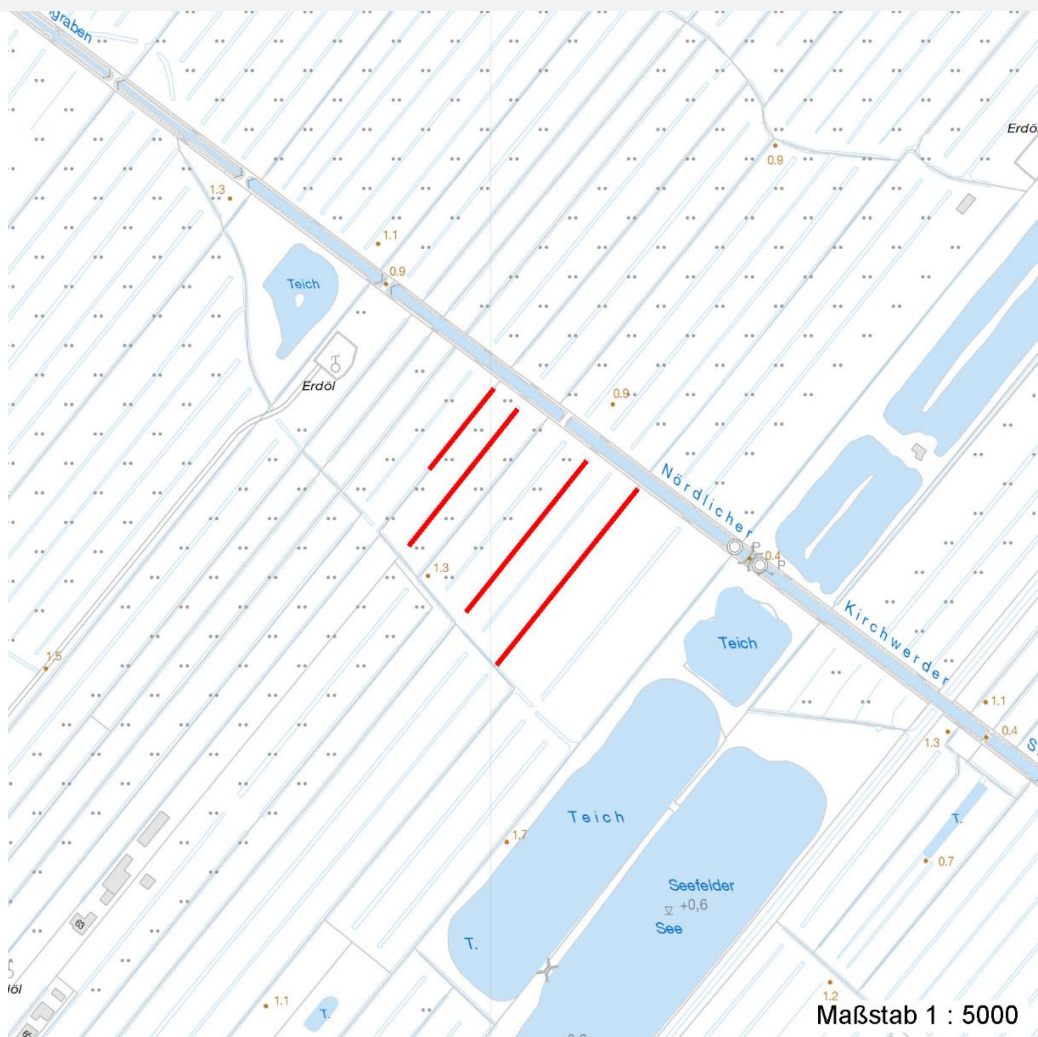
# Erhebungsbogen

**B**

<b>Projekt</b>	Biotopkartierung Hamburg	<b>Interne Nr.</b>	58279	
		<b>DK5   DK5-GK</b>	<b>7622</b>	7624
		<b>DK5 - Name</b>	Seefeld	
<b>Handlungsbedarf</b>	Nein	<b>Biotop-Nr.   alt</b>	<b>229</b>	91
<b>Bearbeitung</b>	PRO	<b>Kartierung</b>	06.09.2004	
<b>Räumliche Abbildung</b>	Linie	<b>Fläche / Länge [m<sup>2</sup>/m]</b>	474,935	
<b>Anzahl Abschnitte</b>	4	<b>Breite (lineare Abb.) [m]</b>	4,5	

## Räumliche Lage

### Karte



## Weitere Erhebungsbögen

Interne Nr.	Interne Nr. Zuordnung	DK5	Biotop-Nr.	Kartierung	Zuordnung	DK5 (GK)	Biotop-Nr. (alt)
58279	79612	7622	252	24.08.2012	N	7624	135
58279	58107	7622	27	04.10.1999	<	7624	53
58279	58093	7622	28	04.10.1999	<	7624	56

Zuordnung: N = nachfolgende Kartierung, K = weitere Kartierungen (zeitlich vorher oder nachher)

## Foto

Interne Nr.	Index	Dateiname	Aufnahmerichtung
8044	0	7622_229_060904_1.JPG	
8045	0	7622_229_060904_2.JPG	S

<b>Projekt</b>	Biotopkartierung Hamburg	<b>Interne Nr.</b>	58279	
		<b>DK5   DK5-GK</b>	<b>7622</b>	7624
<b>Handlungsbedarf</b>	Nein	<b>DK5 - Name</b>	Seefeld	
<b>Bearbeitung</b>	PRO	<b>Biotop-Nr.   alt</b>	<b>229</b>	91
<b>Räumliche Abbildung</b>	Linie	<b>Kartierung</b>	06.09.2004	
<b>Anzahl Abschnitte</b>	4	<b>Fläche / Länge [m<sup>2</sup>/m]</b>	474,935	
		<b>Breite (lineare Abb.) [m]</b>	4,5	

## Weitere Angaben

Merkmal	Wert
<b>Auswertung</b>	
Gefährdung / Einflüsse	Lärm und nächtliches Scheinwerferlicht kommen von der Baustelle in Nordwesten Beseitigung der Gräben Eutrophierung Vertritt Starke Lärmbelastung Starke negative Einflüsse von außen Entwässerung
Wertgesichtspunkte	Intensive Nutzung oder Pflege Bedeutung für das Naturerleben Bedeutung für den Biotopverbund Bedeutung für die Erholung Bestandteil der historischen Kulturlandschaft Charakteristisches Relief Entwicklungspotenzial Landschaftstypischer Biotop Naturnahes Element in beeinträchtigter Umgebung Teil eines größeren Biotopkomplexes Vorkommen seltener Pflanzen Bedeutung für das Landschaftsbild
zoologisch bedeutsame Strukturen	Kleingewässer
Bedeutung für Tiergruppe	Blütenreiche Fluren Blütenbesuchende Insekten Heuschrecken Vögel Wassergebundene Insekten Kleinsäuger Libellen Amphibien Mollusken
Maßnahmen	Erhaltung der Gräben - 4.22 keine oder nur extensive Düngung - 4.9 Wasserstand anheben, Flächen vernässen - 4.13 Räumung der benachbarten verlandeten Gräben, ansonsten abschnittsweise Räumung Nährstoffzufuhr verringern Extensive Nutzung / Pflege - 1.3 Extensive Grünlandnutzung

<b>Projekt</b>	Biotopkartierung Hamburg	<b>Interne Nr.</b>	58279
		<b>DK5   DK5-GK</b>	<b>7622</b> 7624
<b>Handlungsbedarf</b>	Nein	<b>DK5 - Name</b>	Seefeld
<b>Bearbeitung</b>	PRO <b>Kopie</b> Nein	<b>Biotop-Nr.   alt</b>	<b>229</b> 91
<b>Räumliche Abbildung</b>	Linie	<b>Kartierung</b>	06.09.2004
<b>Anzahl Abschnitte</b>	4	<b>Fläche / Länge [m<sup>2</sup>/m]</b>	474,935
		<b>Breite (lineare Abb.) [m]</b>	4,5

**Foto**

**Fotodatei** 7622\_229\_060904\_1.JPG  
**Bildbeschreibung** Abschnitt 1 zwischen Brachgrünlan und Traubenkirschen. Im Vordergrund 1 Sumpflblutaue.

**Fotodatei** 7622\_229\_060904\_2.JPG  
**Bildbeschreibung** Überblick: die kartierten Gräben befinden sich im Hintergrund (Abschn. 2 u. 1)

**Aufnahmerichtung**

**Aufnahmerichtung**

S



**Teilflächenbeschreibung**

<b>Teilflächentyp</b>		<b>Teilflächen-Nr.</b>	1
<b>Biotoptyp</b>	Nährstoffreicher Graben mit Stillgewässercharakter (2000)	<b>Biotoptyp</b>	FGR
- <b>Zusatz</b>	Wasserlinsen-Typ (gl)	- <b>gesetzl. Grundl.</b>	
<b>FFH-LRT Beschreibung</b>		<b>FFH-LRT Entw.potential LRT</b>	
		<b>Hauptfläche</b>	Ja
		<b>Flächenanteil</b>	100 %
		<b>FFH-Unters.Fläche</b>	Nein
		<b>Saatgutfläche</b>	Nein

**Weitere Angaben**

<b>Merkmal</b>	<b>Wert</b>
<b>Boden</b>	
Stickstoffgehalt	5 - mäßig stickstoffarm
<b>Gewässer</b>	
Breite	1.50 m
Strömung	k - keine Strömung
Trübung	k - klar, keine Trübung
<b>Standort, Relief</b>	
Zusätze - Btyp	* - Bedeutung als Lebensraum gefährdeter Arten gw - Wasserpest-Laichkraut-Typ

# Erhebungsbogen

**B**

<b>Projekt</b>	Biotopkartierung Hamburg	<b>Interne Nr.</b>	58279
		<b>DK5   DK5-GK</b>	<b>7622</b> 7624
<b>Handlungsbedarf</b>	Nein	<b>DK5 - Name</b>	Seefeld
<b>Bearbeitung</b>	PRO	<b>Biotop-Nr.   alt</b>	<b>229</b> 91
<b>Räumliche Abbildung</b>	Linie	<b>Kartierung</b>	06.09.2004
<b>Anzahl Abschnitte</b>	4	<b>Fläche / Länge [m<sup>2</sup>/m]</b>	474,935
		<b>Breite (lineare Abb.) [m]</b>	4,5

## Zeigerwerte der Pflanzenartenliste (Auswertung)

<b>Standort</b>	<b>Belichtung</b>	halbsonnig	6,7
<b>Boden</b>	<b>Feuchte</b>	zeitweise wasserüberstaut	9,7
	<b>Stickstoff (N)</b>	mäßig stickstoffarm	5,4
	<b>Reaktion</b>	schwach sauer	5,8
<b>Vegetation</b>	<b>Mahdverträglichkeit</b>	schnittempfindlich bis mäßig schnittverträglich	3,9
<b>Zeigerwerte</b>	<b>Futterwert</b>	geringwertiges Futter	2,7
	<b>Wechselfeuchteanzeiger</b>		4
	<b>Giftpflanzen</b>		2
	<b>Überschw.anzeiger</b>		5

## Pflanzenartenliste

Gruppe / Pflanzenart	MS	M	W	Vs	St	PA	Ph	Sz	VS	V	G	cf	§	Rote Liste			
														HH	ND	SH	D
<b>Tracheobionta (Gefäßpflanzen)</b>																	
Carex acuta (Schlank-Segge)	7	X		-											V		
Carex canescens (Graue Segge)	7	X		-											3      V		
Comarum palustre (Sumpf-Blutauge)	7	z		-											V      3		
Deschampsia cespitosa (Rasen-Schmiele)	7	X		-													
Elodea canadensis (Kanadische Wasserpest)	7	X		-													
Elodea nuttallii (Nuttalls Wasserpest)	7	X		-													
Epilobium palustre (Sumpf-Weidenröschen)	7	w		-											V                  V		
Equisetum palustre (Sumpf-Schachtelhalm)	7	X		-													
Hydrocharis morsus-ranae (Froschbiß)	7	X		-											V                  V      V		
Iris pseudacorus (Gelbe Schwertlilie)	7	X		-										b			
Juncus effusus (Flatter-Binse)	7	X		-													
Lemna minor (Kleine Wasserlinse)	7	h		-													
Lemna trisulca (Dreifurchige Wasserlinse)	7	X		-											V		
Lycopus europaeus (Gewöhnlicher Wolfstrapp)	7	X		-													
Lythrum salicaria (Blut-Weiderich)	7	X		-													
Phalaris arundinacea (Rohr-Glanzgras)	7	X		-													
Phleum pratense (Wiesen-Lieschgras)	7	X		-													
Potamogeton spec. (Laichkraut)	7	X		-													
Prunus padus (Echte Traubenkirsche)	7	l		-													
Rumex hydrolapathum (Fluss-Ampfer)	7	X		-													
Salix cinerea (Grau-Weide)	7	X		-													
Spirodela polyrhiza (Vielwurzlige Teichlinse)	7	X		-													
Stratiotes aloides (Krebsschere)	7	w		-											b      3      3      3      3		
<b>Anzahl Rote Liste Arten</b>														<b>6</b>	<b>1</b>	<b>5</b>	<b>3</b>
<b>Anzahl Arten</b>														<b>23</b>			

MS: Mengensystem; M: Mengenangabe, W: Bewertung der Art (FFH-Monitoring), Vs: Vegetationsschicht, St: Status, PA: Autor Phänologie; Ph: Phänologie, Sz: Soziabilität, VS: Vitalitätssystem; V: Vitalität, G: Geschlecht, cf: unsichere Bestimmung, §: Schutz nach BNatSchG, HH: Rote Liste Hamburg, Nds: Rote Liste Niedersachsen, SH: Rote Liste Schleswig-Holstein, D: Rote Liste Deutschland

# Erhebungsbogen

**B**

<b>Projekt</b>	Biotopkartierung Hamburg	<b>Interne Nr.</b>	58279	
		<b>DK5   DK5-GK</b>	<b>7622</b>	7624
<b>Handlungsbedarf</b>	Nein	<b>DK5 - Name</b>	Seefeld	
<b>Bearbeitung</b>	PRO	<b>Biotop-Nr.   alt</b>	<b>229</b>	91
<b>Räumliche Abbildung</b>	Linie	<b>Kartierung</b>	06.09.2004	
<b>Anzahl Abschnitte</b>	4	<b>Fläche / Länge [m<sup>2</sup>/m]</b>	474,935	
		<b>Breite (lineare Abb.) [m]</b>	4,5	

## Teilflächenbeschreibung

<b>Teilflächentyp</b>		<b>Teilflächen-Nr.</b>	2
<b>Biotoptyp</b>	Baumreihe, Allee (2000)	<b>Biotoptyp</b>	HEA
- <b>Zusatz</b>	Stangenholz, Brusthöhendurchmesser 7 - <13 cm (1)	- <b>gesetzl. Grundl.</b>	
<b>FFH-LRT</b>		<b>FFH-LRT</b>	
<b>Beschreibung</b>		<b>Entw.potential LRT</b>	
		<b>Hauptfläche</b>	
		<b>Flächenanteil</b>	0 %
		<b>FFH-Unters.Fläche</b>	Nein
		<b>Saatgutfläche</b>	Nein