

Erhebungsbogen

B

Projekt	Biotopkartierung Hamburg	Interne Nr.	58303
		DK5 DK5-GK	7622 7624
		DK5 - Name	Seefeld
Handlungsbedarf	Nein	Biotop-Nr. alt	223 78
Bearbeitung	PRO	Kartierung	12.07.2004
Räumliche Abbildung	Linie	Fläche / Länge [m²/m]	178,578
Anzahl Abschnitte	1	Breite (lineare Abb.) [m]	4

Gesetzlicher Schutz **_ kein gesetzl. Schutz kein gesetzlich geschütztes Biotop** **Schutz nur teilweise** **Nein**

Gesamtbewertung	6 Wertvoll
– Alter	7 Biotop hohen Alters, 100 bis 200 Jahre
– Belastungsgrad	3 Flächenhafte starke Belastung
– Ökolog. Funktion	7 Sehr hohe Bedeutung in einem Biotopkomplex, für den lokalen Biotopverbund oder als Puffer
– Seltenheit	6 Seltener Biotoptyp, ohne seltene oder bedrohte Pflges., ungesättigtes Artenspektrum, reliktsche RL-Arten

Bestandsbeschreibung

Graben zwischen Acker und Grünland, mit Linsen bedeckt.
 Unterwasserpflanzen sind wegen der verschattenden Linsendecke nicht zu finden. Die wegen der offenbar überreichlichen Nährstoffversorgung üppige Ufervegetation ist häufig ins Wasser gedrückt/gefallen. Gegenüber der Rinderweide ersetzt der Graben den Zaun, die Ufervegetation wird aber nur verhältnismäßig wenig befressen.
 Der Uferstreifen zum Acker ist zu schmal, Dünge- und Spritzmittel können so leicht eingetragen werden.
 Allerdings steht auf dem Acker in Hunderten die vom Aussterben bedrohte Roggen-Trespe als Getreidewildgras. Sie strahlt mehrfach in die Ufervegetation hinein und bildet mastige Exemplare, deren eigenes Gewicht sie teilweise ins Gewässer hineindrückt. Als weitere bedrohte Sippe ist ein Exemplar die Niederliegenden Sumpfkresse zu vermelden. Viele braune Libellen.

Vorkommen an Biotoptypen

1	TF	Typ	HF	F.Anteil
2	BTYP	Biotoptyp	- gesetzl. Grundl.	
3	Zusatz	Zusatz zum Biotoptypen		
4	LRT	Lebensraumtyp		
1	1		Ja	100 %
2	FGR	Nährstoffreicher Graben mit Stillgewässercharakter (2000)		
3	gl	Wasserlinsen-Typ (gl)		

Räumliche Lage

Lagebeschreibung	n Heinrich-Osterath-Straße 150, Gose-Elbe-Schleife		
Nachbarnutzung/en	Acker, Grünland		
Rechtswert (X)	576862	Hochwert (Y)	5923358
Bezirk	Bergedorf	Naturraum	Vier- und Marschlande (673.10)
Stadtteil (OT-Nr.)	Kirchwerder (607)	Gemarkung	Kirchwerder (607)
Digitaler Grünplan	<input type="checkbox"/> Hafengesamtgebiet	<input type="checkbox"/> Ramsargebiet	<input type="checkbox"/> EG-Vogelschutzgeb.
Ausgleichsflächen	<input type="checkbox"/> Biosphärenreservat	<input type="checkbox"/> Nationalpark	<input type="checkbox"/>
NSG / ND / LSG	LSG Kirchwerder [HH-2017 / Anteil: 100%]		
FFH-GEBIET			
Wasserschutzgebiet			

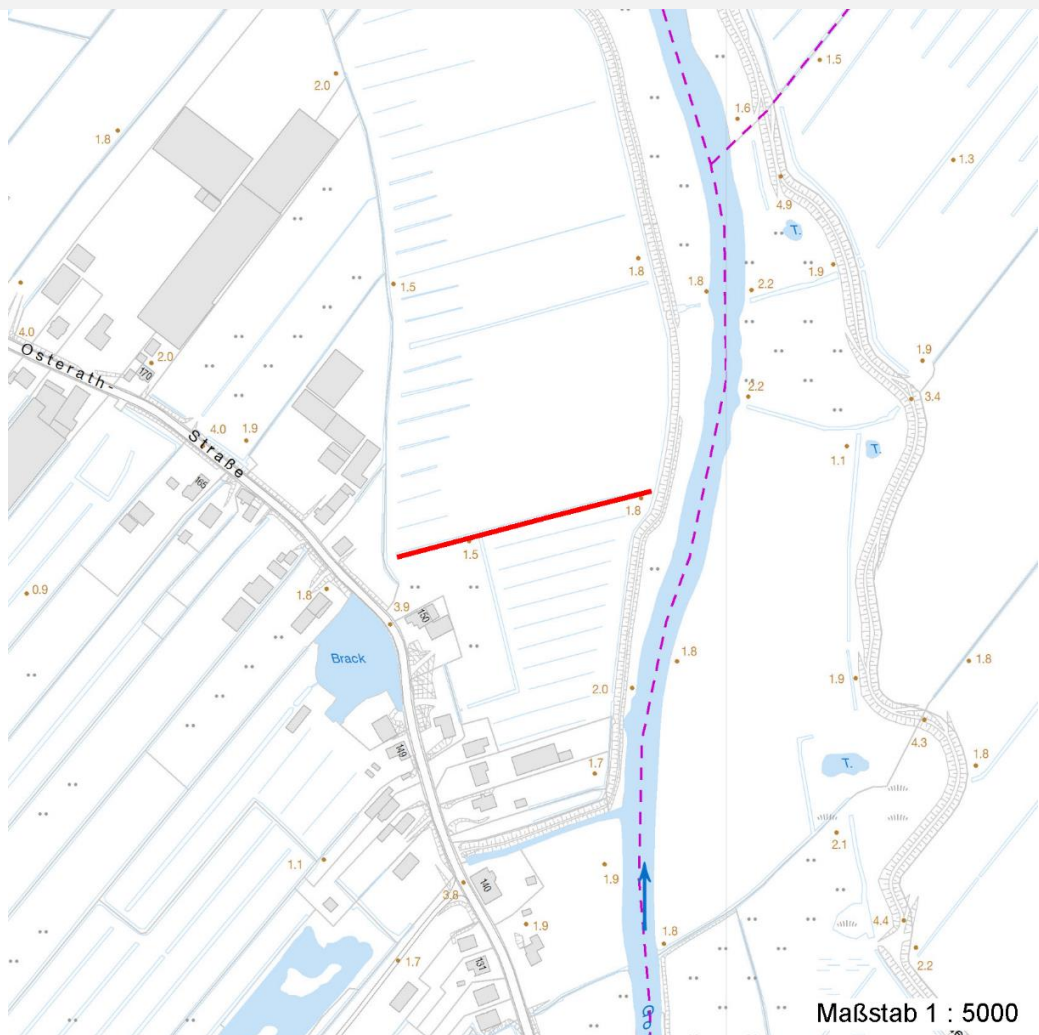
Erhebungsbogen

B

Projekt	Biotopkartierung Hamburg	Interne Nr.	58303
		DK5 DK5-GK	7622 7624
		DK5 - Name	Seefeld
Handlungsbedarf	Nein	Biotop-Nr. alt	223 78
Bearbeitung	PRO	Kartierung	12.07.2004
Räumliche Abbildung	Linie	Fläche / Länge [m²/m]	178,578
Anzahl Abschnitte	1	Breite (lineare Abb.) [m]	4

Räumliche Lage

Karte



Weitere Erhebungsbögen

Interne Nr.	Interne Nr. Zuordnung	DK5	Biotop-Nr.	Kartierung	Zuordnung	DK5 (GK)	Biotop-Nr. (alt)
58303	79576	7622	223	01.08.2012	K	7624	78
58303	58107	7622	27	04.10.1999	<	7624	53
58303	58099	7622	63	01.09.1997	<	7624	10006

Zuordnung: N = nachfolgende Kartierung, K = weitere Kartierungen (zeitlich vorher oder nachher)

Foto

Interne Nr.	Index	Dateiname	Aufnahmerichtung
7305	0	7622_223_120704_1.JPG	WNW

Weitere Angaben

Merkmal	Wert
---------	------

Auswertung

17.04.2020

Erhebungsbogen

B

Projekt	Biotopkartierung Hamburg	Interne Nr.	58303
		DK5 DK5-GK	7622 7624
Handlungsbedarf	Nein	DK5 - Name	Seefeld
Bearbeitung	PRO	Biotop-Nr. alt	223 78
Räumliche Abbildung	Linie	Kartierung	12.07.2004
Anzahl Abschnitte	1	Fläche / Länge [m²/m]	178,578
		Breite (lineare Abb.) [m]	4

Weitere Angaben

Merkmal	Wert
Gefährdung / Einflüsse	Entwässerung Eutrophierung Starke negative Einflüsse von außen
Wertgesichtspunkte	Artenreich Bedeutung für den Biotopverbund Naturnahes Element in beeinträchtigter Umgebung Landschaftstypischer Biotop Entwicklungspotenzial Bestandteil der historischen Kulturlandschaft Teil eines größeren Biotopkomplexes Bedeutung für das Naturerleben Bedeutung für das Landschaftsbild Starke Beeinträchtigung durch die aktuelle Nutzung Vorkommen seltener Pflanzen
zoologisch bedeutsame Strukturen Bedeutung für Tiergruppe	Kleingewässer Wassergebundene Insekten Heuschrecken Mollusken Amphibien Libellen
Maßnahmen	Wasserstand anheben, Flächen vernässen - 4.13 Pufferstreifen schaffen, Nährstoffeinträge vermindern - 2.15 Mit der Ackernutzung zurückweichen und außerdem einen dünge- und spritzmittelfreien Streifen einrichten Grabenräumung nur abschnittweise Extensive Nutzung / Pflege - 1.3 keine oder nur extensive Düngung - 4.9 Erhaltung der Gräben - 4.22 Umstellung auf ökologischen Anbau - 4.18

Erhebungsbogen

B

Projekt	Biotopkartierung Hamburg	Interne Nr.	58303	
		DK5 DK5-GK	7622	7624
Handlungsbedarf	Nein	DK5 - Name	Seefeld	
Bearbeitung	PRO	Biotop-Nr. alt	223	78
Räumliche Abbildung	Linie	Kartierung	12.07.2004	
Anzahl Abschnitte	1	Fläche / Länge [m²/m]	178,578	
		Breite (lineare Abb.) [m]	4	

Foto

Fotodatei 7622_223_120704_1.JPG

Bildbeschreibung

Aufnahmerichtung WNW

Fotodatei

Bildbeschreibung

Aufnahmerichtung



Teilflächenbeschreibung

Teilflächentyp		Teilflächen-Nr.	1
Biotoptyp	Nährstoffreicher Graben mit Stillgewässercharakter (2000)	Biotoptyp	FGR
- Zusatz	Wasserlinsen-Typ (gl)	- gesetzl. Grundl.	
FFH-LRT		FFH-LRT	
Beschreibung		Entw.potential LRT	
		Hauptfläche	Ja
		Flächenanteil	100 %
		FFH-Unters.Fläche	Nein
		Saatgutfläche	Nein

Erhebungsbogen

B

Projekt	Biotopkartierung Hamburg	Interne Nr.	58303
		DK5 DK5-GK	7622 7624
Handlungsbedarf	Nein	DK5 - Name	Seefeld
Bearbeitung	PRO	Biotop-Nr. alt	223 78
Räumliche Abbildung	Linie	Kartierung	12.07.2004
Anzahl Abschnitte	1	Fläche / Länge [m²/m]	178,578
		Breite (lineare Abb.) [m]	4

Weitere Angaben

Merkmal	Wert
Boden	
Stickstoffgehalt	7 - stickstoffreich
Gebietszuordnung	
Gebietsbezeichnung	-
Gewässer	
Böschungshöhe	0.45 m
Breite	1.40 m
Wasserführung	g - gleichmäßige Wasserführung
Strömung	k - keine Strömung
Trübung	k - klar, keine Trübung
Färbung	-
Geruch	-
Standort, Relief	
Zusätze - Btyp	se - eutroph, nährstoffbelastet

Zeigerwerte der Pflanzenartenliste (Auswertung)

Standort	Belichtung	halbsonnig	7,2
Boden	Feuchte	zeitweise wasserüberstaut	9,9
	Stickstoff (N)	stickstoffreich	6,6
	Reaktion	neutral	7,2
Vegetation	Mahdverträglichkeit	mäßig schnittverträglich (erster Schnitt nicht vor 1. Juli)	5,2
Zeigerwerte	Futterwert	geringwertiges Futter	3
	Wechselfeuchteanzeiger		4
	Giftpflanzen		3
	Überschw.anzeiger		4

Pflanzenartenliste

Gruppe / Pflanzenart	MS	M	W	Vs	St	PA	Ph	Sz	VS	V	G	cf	Rote Liste					
													§	HH	ND	SH	D	
Tracheobionta (Gefäßpflanzen)																		
Acorus calamus (Kalmus)	7	X		-														
Agrostis stolonifera (Ausläufer-Straußgras)	7	X		-														
Alopecurus pratensis (Wiesen-Fuchsschwanz)	7	X		-														
Bromus secalinus agg. (Artengruppe Roggen-Trespe)	7	z		-											1		1	
Bromus sterilis (Taube Trespe)	7	X		-														
Carex acuta (Schlank-Segge)	7	X		-														V
Dactylis glomerata (Wiesen-Knäuelgras)	7	X		-														
Elymus repens (Gewöhnliche Quecke)	7	X		-														
Equisetum palustre (Sumpf-Schachtelhalm)	7	X		-														
Filipendula ulmaria denudata (Echtes Mädesüß)	7	X		-														
Galium aparine (Kletten-Labkraut)	7	X		-														
Glechoma hederacea (Gundermann)	7	X		-														
Glyceria maxima (Wasser-Schwaden)	7	X		-														
Holcus lanatus (Wolliges Honiggras)	7	X		-														
Iris pseudacorus (Gelbe Schwertlilie)	7	X		-														b

Erhebungsbogen

B

Projekt	Biotopkartierung Hamburg		Interne Nr.	58303	
			DK5 DK5-GK	7622	7624
Handlungsbedarf	Nein		DK5 - Name	Seefeld	
Bearbeitung	PRO	Kopie	Biotop-Nr. alt	223	78
Räumliche Abbildung	Linie	Nein	Kartierung	12.07.2004	
Anzahl Abschnitte	1		Fläche / Länge [m²/m]	178,578	
			Breite (lineare Abb.) [m]	4	

Pflanzenartenliste

Gruppe / Pflanzenart	MS	M	W	Vs	St	PA	Ph	Sz	VS	V	G	cf	§	Rote Liste			
														HH	ND	SH	D
Juncus effusus (Flutter-Binse)	7	X		-													
Lemna gibba (Bucklige Wasserlinse)	7	h		-													
Lemna minor (Kleine Wasserlinse)	7	d		-													
Lysimachia nummularia (Pfennigkraut)	7	X		-													
Phleum pratense (Wiesen-Lieschgras)	7	X		-													
Poa palustris (Sumpf-Rispengras)	7	X		-													
Poa trivialis (Gewöhnliches Rispengras)	7	X		-													
Rorippa anceps (Niederliegende Sumpfkresse)	7	w		-													D
Solanum dulcamara (Bittersüßer Nachtschatten)	7	X		-													
Solidago canadensis (Kanadische Goldrute)	7	X		-													
Urtica dioica (Große Brennessel)	7	z		-													
Vicia hirsuta (Rauhhaarige Wicke)	7	X		-													
Anzahl Rote Liste Arten													1	3			
Anzahl Arten													27				

MS: Mengensystem; M: Mengenangabe, W: Bewertung der Art (FFH-Monitoring), Vs: Vegetationsschicht, St: Status, PA: Autor Phänologie; Ph: Phänologie, Sz: Soziabilität, VS: Vitalitätssystem; V: Vitalität, G: Geschlecht, cf: unsichere Bestimmung, §: Schutz nach BNatSchG, HH: Rote Liste Hamburg, Nds: Rote Liste Niedersachsen, SH: Rote Liste Schleswig-Holstein, D: Rote Liste Deutschland