

# Erhebungsbogen

**B**

<b>Projekt</b>	Biotopkartierung Hamburg	<b>Interne Nr.</b>	79576	
		<b>DK5   DK5-GK</b>	<b>7622</b>	7624
<b>Handlungsbedarf</b>	Nein	<b>DK5 - Name</b>	Seefeld	
<b>Bearbeitung</b>	BÜR	<b>Biotop-Nr.   alt</b>	<b>223</b>	78
<b>Räumliche Abbildung</b>	Linie	<b>Kartierung</b>	01.08.2012	
<b>Anzahl Abschnitte</b>	1	<b>Fläche / Länge [m<sup>2</sup>/m]</b>	178,578	
		<b>Breite (lineare Abb.) [m]</b>	4	

**Gesetzlicher Schutz**    **\_ kein gesetzl. Schutz kein gesetzlich geschütztes Biotop**    **Schutz nur teilweise**    **Nein**

<b>Gesamtbewertung</b>	6	Wertvoll
– <b>Alter</b>	6	Biotop mittleren Alters, 50 bis 100 Jahre
– <b>Belastungsgrad</b>	4	Flächenhaft deutliche Belastung ohne nachh. Schäden
– <b>Ökolog. Funktion</b>	6	Hohe Bedeutung in einem Biotopkomplex, für den lokalen Biotopverbund oder als Puffer
– <b>Seltenheit</b>	7	Seltener Biotoptyp, mit seltenen oder bedrohten Pflges., gesättigtes Artenspektrum, einige RL-Arten

## Bestandsbeschreibung

-- Text kopiert, Graben weitestgehend unverändert ---

Graben zwischen Acker und Grünland, mit Wasserlinsen bedeckt.

Unterwasserpflanzen sind wegen der verschattenden Linsendecke nicht zu finden. Die wegen der offenbar überreichlichen Nährstoffversorgung üppige Ufervegetation ist häufig ins Wasser gedrückt/gefallen. Gegenüber der Rinderweide ersetzt der Graben den Zaun, die Ufervegetation wird aber nur verhältnismäßig wenig befressen.

Der Uferstreifen zum Acker ist zu schmal, Dünge- und Spritzmittel können so leicht eingetragen werden.

Allerdings steht auf dem Acker in Hunderten die vom Aussterben bedrohte Roggen-Trespe als Getreidewildgras. Sie strahlt mehrfach in die Ufervegetation hinein und bildet mastige Exemplare, deren eigenes Gewicht sie teilweise ins Gewässer hineindrückt. Als weitere bedrohte Sippe ist ein Exemplar die Niederliegenden Sumpfkresse zu vermelden. Viele braune Libellen.

## Vorkommen an Biotoptypen

1	TF	Typ	HF	F.Anteil
2	BTYP	Biotoptyp	- gesetzl. Grundl.	
3	Zusatz	Zusatz zum Biotoptypen		
4	LRT	Lebensraumtyp		
1	1		Ja	100 %
2	FGR	Nährstoffreicher Graben mit Stillgewässercharakter (2000)		
3	gl	Wasserlinsen-Typ (gl)		

## Räumliche Lage

<b>Lagebeschreibung</b>	n Heinrich-Osterath-Straße 150, Gose-Elbe-Schleife			
<b>Nachbarnutzung/en</b>	Acker, Grünland			
<b>Rechtswert (X)</b>	576862	<b>Hochwert (Y)</b>	5923358	
<b>Bezirk</b>	Bergedorf	<b>Naturraum</b>	Vier- und Marschlande (673.10)	
<b>Stadtteil (OT-Nr.)</b>	Kirchwerder (607)	<b>Gemarkung</b>	Kirchwerder (607)	
<b>Digitaler Grünplan</b>	<input type="checkbox"/> <b>Hafengesamtgebiet</b>	<input type="checkbox"/> <b>Ramsargebiet</b>	<input type="checkbox"/> <b>EG-Vogelschutzgeb.</b>	<input type="checkbox"/>
<b>Ausgleichsflächen</b>	<input type="checkbox"/> <b>Biosphärenreservat</b>	<input type="checkbox"/> <b>Nationalpark</b>	<input type="checkbox"/>	
<b>NSG / ND / LSG</b>	LSG Kirchwerder [ HH-2017 / Anteil: 100% ]			
<b>FFH-GEBIET</b>				
<b>Wasserschutzgebiet</b>				

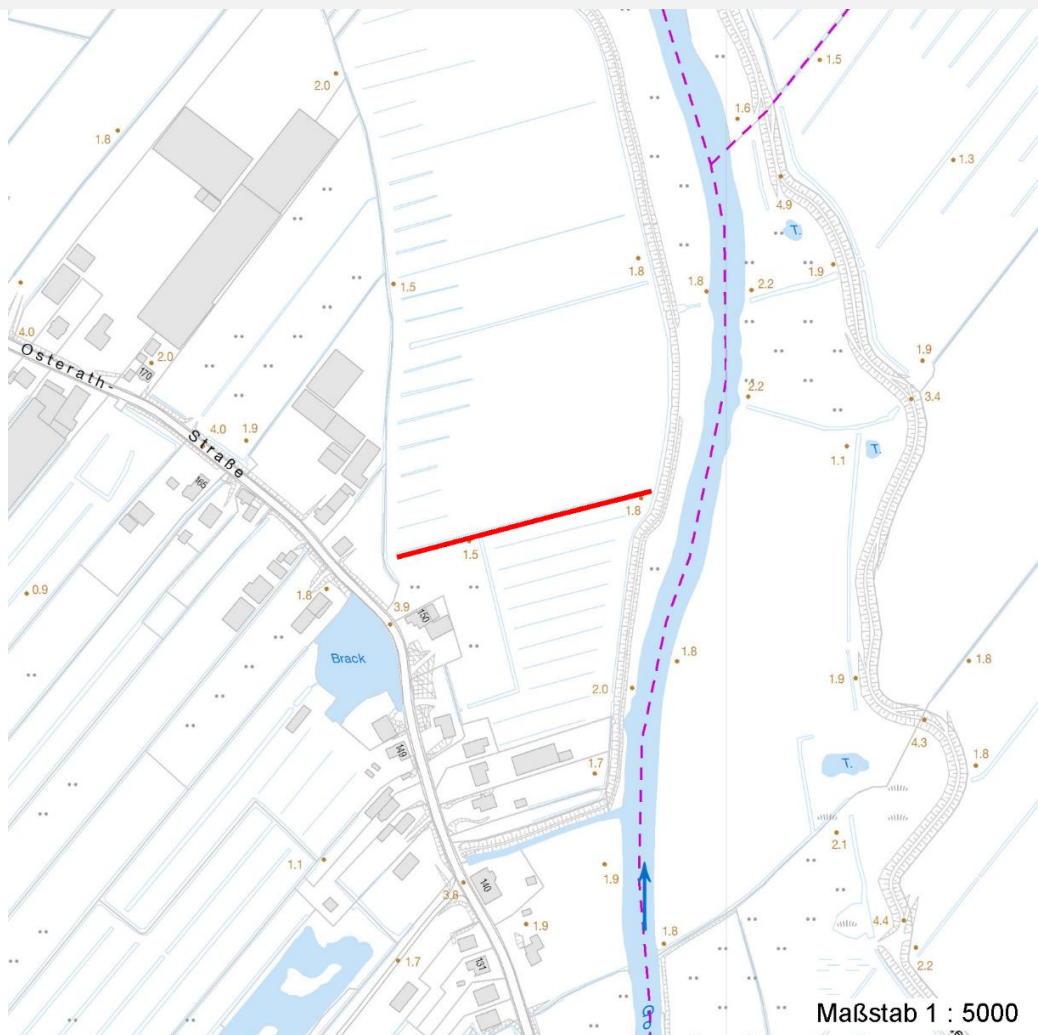
# Erhebungsbogen

**B**

<b>Projekt</b>	Biotopkartierung Hamburg	<b>Interne Nr.</b>	79576	
		<b>DK5   DK5-GK</b>	<b>7622</b>	7624
<b>Handlungsbedarf</b>	Nein	<b>DK5 - Name</b>	Seefeld	
<b>Bearbeitung</b>	BÜR	<b>Biotop-Nr.   alt</b>	<b>223</b>	78
<b>Räumliche Abbildung</b>	Linie	<b>Kartierung</b>	01.08.2012	
<b>Anzahl Abschnitte</b>	1	<b>Fläche / Länge [m<sup>2</sup>/m]</b>	178,578	
		<b>Breite (lineare Abb.) [m]</b>	4	

## Räumliche Lage

Karte



## Weitere Erhebungsbögen

Interne Nr.	Interne Nr. Zuordnung	DK5	Biotop-Nr.	Kartierung	Zuordnung	DK5 (GK)	Biotop-Nr. (alt)
79576	58303	7622	223	12.07.2004	K	7624	78

Zuordnung: N = nachfolgende Kartierung, K = weitere Kartierungen (zeitlich vorher oder nachher)

## Foto

Interne Nr.	Index	Dateiname	Aufnahmerichtung
32557	0	7622_223_010812_1.JPG	
32558	0	7622_223_010812_2.JPG	

## Weitere Angaben

Merkmal	Wert
<b>Auswertung</b>	
Gefährdung / Einflüsse	Eutrophierung

# Erhebungsbogen

**B**

<b>Projekt</b>	Biotopkartierung Hamburg	<b>Interne Nr.</b>	79576	
		<b>DK5   DK5-GK</b>	<b>7622</b>	7624
<b>Handlungsbedarf</b>	Nein	<b>DK5 - Name</b>	Seefeld	
<b>Bearbeitung</b>	BÜR	<b>Biotop-Nr.   alt</b>	<b>223</b>	78
<b>Räumliche Abbildung</b>	Linie	<b>Kartierung</b>	01.08.2012	
<b>Anzahl Abschnitte</b>	1	<b>Fläche / Länge [m<sup>2</sup>/m]</b>	178,578	
		<b>Breite (lineare Abb.) [m]</b>	4	

## Weitere Angaben

Merkmal	Wert
Wertgesichtspunkte	Bedeutung für das Landschaftsbild Entwicklungspotenzial Landschaftstypischer Biotop Bestandteil der historischen Kulturlandschaft Bedeutung für den Biotopverbund Naturnahes Element in beeinträchtigter Umgebung Teil eines größeren Biotopkomplexes Vorkommen seltener Pflanzen
zoologisch bedeutsame Strukturen	Kleingewässer
Bedeutung für Tiergruppe	Heuschrecken Mollusken Libellen Amphibien
Maßnahmen	Wassergebundene Insekten Erhaltung der Gräben - 4.22 keine oder nur extensive Düngung - 4.9 Extensive Nutzung / Pflege - 1.3 Pufferstreifen schaffen, Nährstoffeinträge vermindern - 2.15
<b>Größe</b>	
Breite	4.00 m

# Erhebungsbogen

**B**

<b>Projekt</b>	Biotopkartierung Hamburg	<b>Interne Nr.</b>	79576	
		<b>DK5   DK5-GK</b>	<b>7622</b>	7624
<b>Handlungsbedarf</b>	Nein	<b>DK5 - Name</b>	Seefeld	
<b>Bearbeitung</b>	BÜR	<b>Biotop-Nr.   alt</b>	<b>223</b>	78
<b>Räumliche Abbildung</b>	Linie	<b>Kartierung</b>	01.08.2012	
<b>Anzahl Abschnitte</b>	1	<b>Fläche / Länge [m<sup>2</sup>/m]</b>	178,578	
		<b>Breite (lineare Abb.) [m]</b>	4	

## Foto

**Fotodatei** 7622\_223\_010812\_1.JPG

**Bildbeschreibung**  
**Aufnahmerichtung**



**Fotodatei** 7622\_223\_010812\_2.JPG

**Bildbeschreibung**  
**Aufnahmerichtung**



## Teilflächenbeschreibung

<b>Teilflächentyp</b>		<b>Teilflächen-Nr.</b>	1
<b>Biotoptyp</b>	Nährstoffreicher Graben mit Stillgewässercharakter (2000)	<b>Biotoptyp</b>	FGR
- <b>Zusatz</b>	Wasserlinsen-Typ (gl)	- <b>gesetzl. Grundl.</b>	
<b>FFH-LRT</b>		<b>FFH-LRT</b>	
<b>Beschreibung</b>		<b>Entw.potential LRT</b>	
		<b>Hauptfläche</b>	Ja
		<b>Flächenanteil</b>	100 %
		<b>FFH-Unters.Fläche</b>	Nein
		<b>Saatgutfläche</b>	Nein

# Erhebungsbogen

**B**

<b>Projekt</b>	Biotopkartierung Hamburg		<b>Interne Nr.</b>	79576
			<b>DK5   DK5-GK</b>	7622 7624
<b>Handlungsbedarf</b>	Nein		<b>DK5 - Name</b>	Seefeld
<b>Bearbeitung</b>	BÜR	<b>Kopie</b>	Nein	<b>Biotop-Nr.   alt</b>
<b>Räumliche Abbildung</b>	Linie			223 78
<b>Anzahl Abschnitte</b>	1		<b>Kartierung</b>	01.08.2012
			<b>Fläche / Länge [m<sup>2</sup>/m]</b>	178,578
			<b>Breite (lineare Abb.) [m]</b>	4

## Weitere Angaben

Merkmal	Wert
<b>Boden</b>	
Stickstoffgehalt	7 - stickstoffreich
<b>Gebietszuordnung</b>	
Gebietsbezeichnung	-
<b>Gewässer</b>	
Böschungshöhe	0.45 m
Breite	1.40 m
Wasserführung	g - gleichmäßige Wasserführung
Strömung	k - keine Strömung
Trübung	k - klar, keine Trübung
Färbung	-
Geruch	-
<b>Standort, Relief</b>	
Zusätze - Btyp	gf - Froschbiß-Flußampfer-Typ se - eutroph, nährstoffbelastet

## Zeigerwerte der Pflanzenartenliste (Auswertung)

<b>Standort</b>	<b>Belichtung</b>	halbsonnig	7,2
<b>Boden</b>	<b>Feuchte</b>	sehr naß	9,1
	<b>Stickstoff (N)</b>	mäßig stickstoffarm	5,5
	<b>Reaktion</b>	schwach sauer	5,8
<b>Vegetation</b>	<b>Mahdverträglichkeit</b>	schnittempfindlich bis mäßig schnittverträglich	4,1
<b>Zeigerwerte</b>	<b>Futterwert</b>	sehr geringwertiges Futter	2
	<b>Wechselfeuchteanzeiger</b>		2
	<b>Giftpflanzen</b>		3
	<b>Überschw.anzeiger</b>		4

## Pflanzenartenliste

Gruppe / Pflanzenart	MS	M	W	Vs	St	PA	Ph	Sz	VS	V	G	cf	Rote Liste						
													§	HH	ND	SH	D		
<b>Tracheobionta (Gefäßpflanzen)</b>																			
Alisma plantago-aquatica (Gewöhnlicher Froschlöffel)	7	w		-	-														
Alnus glutinosa (Schwarz-Erle)	7	w		-	-														
Alopecurus pratensis (Wiesen-Fuchsschwanz)	7	w		-	-														
Arrhenatherum elatius (Glatthafer)	7	z		-	-														
Bidens cernua (Nickender Zweizahn)	7	z		-	-														
Bromus secalinus agg. (Artengruppe Roggen-Trespe)	7	z		-	-										1			1	
Carex acuta (Schlank-Segge)	7	h		-	-														V
Equisetum palustre (Sumpf-Schachtelhalm)	7	z		-	-														
Filipendula ulmaria (Mädesüß)	7	h		-	-														
Fraxinus excelsior (Gewöhnliche Esche)	7	w		-	-														
Galium aparine (Kletten-Labkraut)	7	w		-	-														
Glyceria maxima (Wasser-Schwaden)	7	z		-	-														
Hydrocharis morsus-ranae (Froschbiß)	7	h		-	-											V			V V

# Erhebungsbogen

**B**

<b>Projekt</b>	Biotopkartierung Hamburg		<b>Interne Nr.</b>	79576	
			<b>DK5   DK5-GK</b>	<b>7622</b>	7624
<b>Handlungsbedarf</b>	Nein		<b>DK5 - Name</b>	Seefeld	
<b>Bearbeitung</b>	BÜR	<b>Kopie</b>	<b>Biotop-Nr.   alt</b>	<b>223</b>	78
<b>Räumliche Abbildung</b>	Linie	Nein	<b>Kartierung</b>	01.08.2012	
<b>Anzahl Abschnitte</b>	1		<b>Fläche / Länge [m<sup>2</sup>/m]</b>	178,578	
			<b>Breite (lineare Abb.) [m]</b>	4	

Gruppe / Pflanzenart	MS	M	W	Vs	St	PA	Ph	Sz	VS	V	G	cf	Rote Liste					
													§	HH	ND	SH	D	
Iris pseudacorus (Gelbe Schwertlilie)	7	w		-	-									b				
Juncus effusus (Flutter-Binse)	7	h		-	-													
Lemna minor (Kleine Wasserlinse)	7	h		-	-													
Lemna trisulca (Dreifurchige Wasserlinse)	7	w		-	-										V			
Lythrum salicaria (Blut-Weiderich)	7	z		-	-													
Myosotis scorpioides (Sumpf-Vergissmeinnicht)	7	w		-	-													V
Persicaria mitis (Milder Knöterich)	7	w		-	-										V			V
Rubus fruticosus agg. (Artengruppe Echte Brombeere)	7	w		-	-													
Urtica dioica (Große Brennessel)	7	w		-	-													
Wolffia arrhiza (Zwerg-Wasserlinse)	7	z		-	-												3	3
<b>Anzahl Rote Liste Arten</b>													<b>4</b>	<b>1</b>	<b>5</b>	<b>2</b>		
<b>Anzahl Arten</b>													<b>23</b>					

MS: Mengensystem; M: Mengenangabe, W: Bewertung der Art (FFH-Monitoring), Vs: Vegetationsschicht, St: Status, PA: Autor Phänologie; Ph: Phänologie, Sz: Soziabilität, VS: Vitalitätssystem; V: Vitalität, G: Geschlecht, cf: unsichere Bestimmung, §: Schutz nach BNatSchG, HH: Rote Liste Hamburg, Nds: Rote Liste Niedersachsen, SH: Rote Liste Schleswig-Holstein, D: Rote Liste Deutschland