

# Erhebungsbogen

**B**

<b>Projekt</b>	Biotopkartierung Hamburg	<b>Interne Nr.</b>	79575	
		<b>DK5   DK5-GK</b>	<b>7622</b>	7624
<b>Handlungsbedarf</b>	Nein	<b>DK5 - Name</b>	Seefeld	
<b>Bearbeitung</b>	BÜR	<b>Biotop-Nr.   alt</b>	<b>222</b>	77
<b>Räumliche Abbildung</b>	Linie	<b>Kartierung</b>	01.08.2012	
<b>Anzahl Abschnitte</b>	1	<b>Fläche / Länge [m<sup>2</sup>/m]</b>	681,573	
		<b>Breite (lineare Abb.) [m]</b>		

<b>Gesetzlicher Schutz</b>	<input type="checkbox"/> kein gesetzl. Schutz	<input type="checkbox"/> kein gesetzlich geschütztes Biotop	<input type="checkbox"/> Schutz nur teilweise	<input checked="" type="checkbox"/> Nein
----------------------------	---	---	---	--

<b>Gesamtbewertung</b>	6	Wertvoll
– <b>Alter</b>	6	Biotop mittleren Alters, 50 bis 100 Jahre
– <b>Belastungsgrad</b>	4	Flächenhaft deutliche Belastung ohne nachh. Schäden
– <b>Ökolog. Funktion</b>	6	Hohe Bedeutung in einem Biotopkomplex, für den lokalen Biotopverbund oder als Puffer
– <b>Seltenheit</b>	6	Seltener Biotoptyp, ohne seltene oder bedrohte Pflges., ungesättigtes Artenspektrum, reliktsische RL-Arten

## Bestandsbeschreibung

Grenzgraben zwischen Weidegrünland und Ackerland, der über weite Strecken dicht mit Gehölzen (Weißdorn, Hollunder, Weiden) bestanden ist. Im Süden grenzt der Graben beidseitig an Weideland. Hier ist der Graben durch Viehtritt belastet, das Gehölzaufkommen ist zudem deutlich geringer. Auf der Wasseroberfläche dominieren Froschbiss und Kleine Wasserlinse, vereinzelt kommt Sumpf-Calla vor. Die Ufer werden neben den Gehölzen vor allem durch Flatterbinse und Schlank-Segge geprägt. Der Graben wirkt insgesamt sehr nährstoffbelastet. Auf Seite der Ackernutzung erfolgt die Bewirtschaftung bis über die Böschungsoberkante.

## Vorkommen an Biotoptypen

1	TF	Typ	HF	F.Anteil
2	BTYP	Biotoptyp		- gesetzl. Grundl.
3	Zusatz	Zusatz zum Biotoptypen		
4	LRT	Lebensraumtyp		
1	1		Ja	100 %
2	FGR	Nährstoffreicher Graben mit Stillgewässercharakter (2000)		
3	gf	Froschbiß-Flußampfer-Typ (gf)		
1	2			0 %
2	HU	Ufergehölzsaum (2000)		

## Räumliche Lage

<b>Lagebeschreibung</b>	Gose-Elbe-Schleife nördl. Heinrich.-Osterath-Str.			
<b>Nachbarnutzung/en</b>	Acker, Grünland			
<b>Rechtswert (X)</b>	576891	<b>Hochwert (Y)</b>	5923496	
<b>Bezirk</b>	Bergedorf	<b>Naturraum</b>	Vier- und Marschlande (673.10)	
<b>Stadtteil (OT-Nr.)</b>	Kirchwerder (607)	<b>Gemarkung</b>	Kirchwerder (607)	
<b>Digitaler Grünplan</b>	<input type="checkbox"/> Hafengesamtgebiet	<input type="checkbox"/> Ramsargebiet	<input type="checkbox"/> EG-Vogelschutzgeb.	<input type="checkbox"/>
<b>Ausgleichsflächen</b>	<input checked="" type="checkbox"/> Biosphärenreservat	<input type="checkbox"/> Nationalpark	<input type="checkbox"/>	
<b>NSG / ND / LSG</b>	LSG Kirchwerder [ HH-2017 / Anteil: 100% ]			
<b>FFH-GEBIET</b>				
<b>Wasserschutzgebiet</b>				

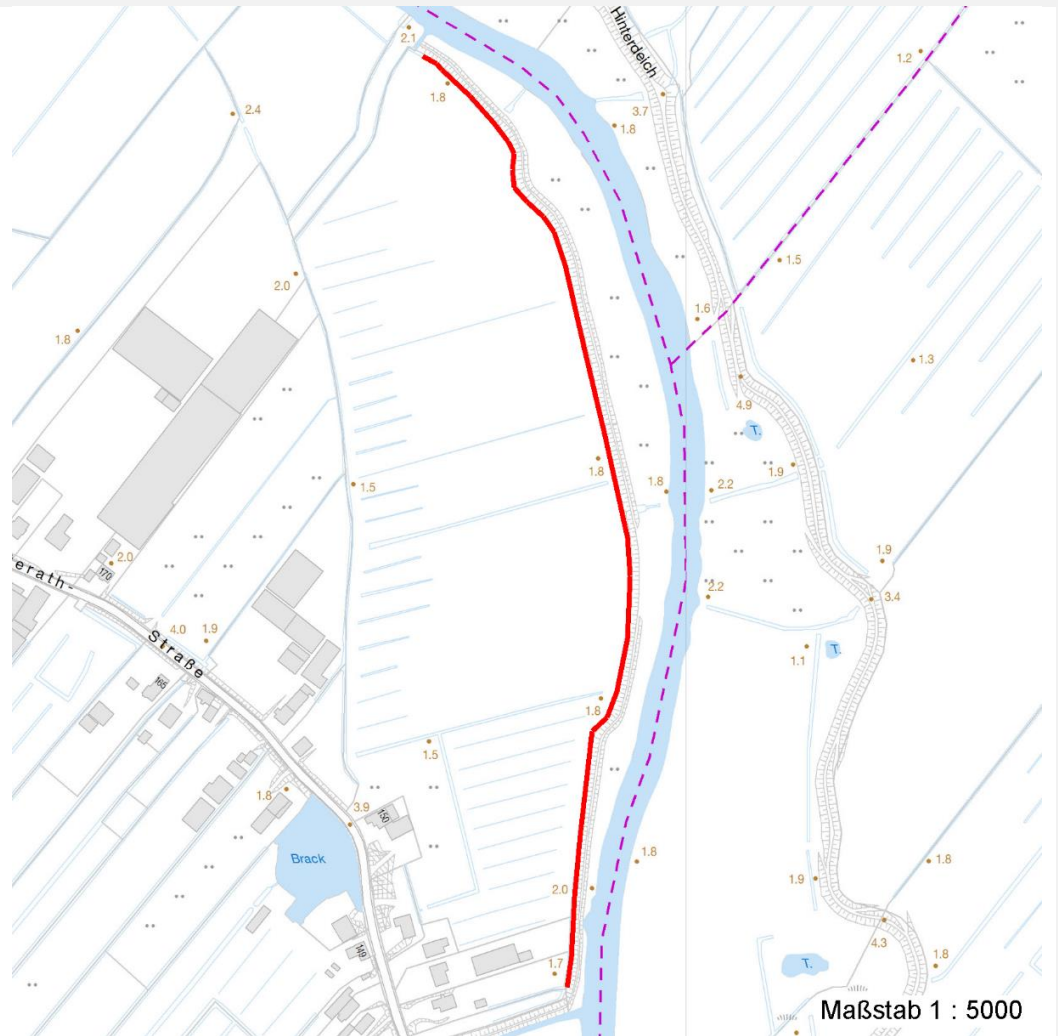
# Erhebungsbogen

**B**

<b>Projekt</b>	Biotopkartierung Hamburg		<b>Interne Nr.</b>	79575	
			<b>DK5   DK5-GK</b>	<b>7622</b>	7624
			<b>DK5 - Name</b>	Seefeld	
<b>Handlungsbedarf</b>	Nein		<b>Biotop-Nr.   alt</b>	<b>222</b>	77
<b>Bearbeitung</b>	BÜR	<b>Kopie</b>	Nein	<b>Kartierung</b>	01.08.2012
<b>Räumliche Abbildung</b>	Linie			<b>Fläche / Länge [m<sup>2</sup>/m]</b>	681,573
<b>Anzahl Abschnitte</b>	1			<b>Breite (lineare Abb.) [m]</b>	

## Räumliche Lage

Karte



## Weitere Erhebungsbögen

Interne Nr.	Interne Nr. Zuordnung	DK5	Biotop-Nr.	Kartierung	Zuordnung	DK5 (GK)	Biotop-Nr. (alt)
79575	58258	7622	222	06.07.2004	K	7624	77

Zuordnung: N = nachfolgende Kartierung, K = weitere Kartierungen (zeitlich vorher oder nachher)

## Foto

Interne Nr.	Index	Dateiname	Aufnahmerichtung
32555	0	7622_222_010812_1.JPG	
32556	0	7622_222_010812_2.JPG	

## Weitere Angaben

Merkmal	Wert
<b>Auswertung</b>	
Gefährdung / Einflüsse	Gewässerbelastung

# Erhebungsbogen

**B**

<b>Projekt</b>	Biotopkartierung Hamburg	<b>Interne Nr.</b>	79575	
		<b>DK5   DK5-GK</b>	<b>7622</b>	7624
<b>Handlungsbedarf</b>	Nein	<b>DK5 - Name</b>	Seefeld	
<b>Bearbeitung</b>	BÜR	<b>Biotop-Nr.   alt</b>	<b>222</b>	77
<b>Räumliche Abbildung</b>	Linie	<b>Kartierung</b>	01.08.2012	
<b>Anzahl Abschnitte</b>	1	<b>Fläche / Länge [m<sup>2</sup>/m]</b>	681,573	
		<b>Breite (lineare Abb.) [m]</b>		

## Weitere Angaben

Merkmal	Wert
Wertgesichtspunkte	Eutrophierung Vertritt Bedeutung für den Biotopverbund Bestandteil der historischen Kulturlandschaft Strukturvielfalt
zoologisch bedeutsame Strukturen	Vorkommen seltener Pflanzen Kleingewässer, wasserführende Gräben
Bedeutung für Tiergruppe	Ufergehölze Amphibien Heckenbrütende Vögel Mollusken Libellen
Maßnahmen	Wassergebundene Insekten Pufferstreifen schaffen, Nährstoffeinträge vermindern - 2.15

## Foto

**Fotodatei** 7622\_222\_010812\_1.JPG

**Bildbeschreibung**  
**Aufnahmerichtung**



**Fotodatei** 7622\_222\_010812\_2.JPG

**Bildbeschreibung**  
**Aufnahmerichtung**



# Erhebungsbogen

**B**

<b>Projekt</b>	Biotopkartierung Hamburg	<b>Interne Nr.</b>	79575	
		<b>DK5   DK5-GK</b>	<b>7622</b>	7624
<b>Handlungsbedarf</b>	Nein	<b>DK5 - Name</b>	Seefeld	
<b>Bearbeitung</b>	BÜR	<b>Biotop-Nr.   alt</b>	<b>222</b>	77
<b>Räumliche Abbildung</b>	Linie	<b>Kartierung</b>	01.08.2012	
<b>Anzahl Abschnitte</b>	1	<b>Fläche / Länge [m<sup>2</sup>/m]</b>	681,573	
		<b>Breite (lineare Abb.) [m]</b>		

## Teilflächenbeschreibung

<b>Teilflächentyp</b>		<b>Teilflächen-Nr.</b>	1
<b>Biotoptyp</b>	Nährstoffreicher Graben mit Stillgewässercharakter (2000)	<b>Biotoptyp</b>	FGR
- <b>Zusatz</b>	Froschbiß-Flußampfer-Typ (gf)	- <b>gesetzl. Grundl.</b>	
<b>FFH-LRT</b>		<b>FFH-LRT</b>	
<b>Beschreibung</b>	Standort: Graben mit Ufern	<b>Entw.potential LRT</b>	
		<b>Hauptfläche</b>	Ja
		<b>Flächenanteil</b>	100 %
		<b>FFH-Unters.Fläche</b>	Nein
		<b>Saatgutfläche</b>	Nein

## Weitere Angaben

Merkmal	Wert
<b>Boden</b>	
Feuchte	9 - sehr naß
Reaktion	6 - schwach sauer
Stickstoffgehalt	6 - mäßig stickstoffarm bis stickstoffreich
<b>Gebietszuordnung</b>	
Gebietsbezeichnung	-
<b>Gewässer</b>	
Böschungshöhe	0.75 m
Breite	1.50 m
Wasserführung	g - gleichmäßige Wasserführung
Strömung	k - keine Strömung
Trübung	k - klar, keine Trübung
Färbung	-
Geruch	-
<b>Standort, Relief</b>	
Böschungsneigung	flach - 1:2 bis 1:3
Belichtung	7 - halbsonnig
Zusätze - Btyp	gl - Wasserlinsen-Typ se - eutroph, nährstoffbelastet
<b>Veg. - Zeigerwerte</b>	
Anz. Wechselfeuchtezeiger	6
Anz. Überschwemmungsz.	5
Anz. Magerkeitszeiger (N < 4)	6
Anteil Magerkeitszeiger (N < 4)	30 %

# Erhebungsbogen

**B**

<b>Projekt</b>	Biotopkartierung Hamburg		<b>Interne Nr.</b>	79575
			<b>DK5   DK5-GK</b>	<b>7622</b> 7624
<b>Handlungsbedarf</b>	Nein		<b>DK5 - Name</b>	Seefeld
<b>Bearbeitung</b>	BÜR	<b>Kopie</b>	Nein	<b>Biotop-Nr.   alt</b>
<b>Räumliche Abbildung</b>	Linie			<b>222</b> 77
<b>Anzahl Abschnitte</b>	1			<b>Kartierung</b>
				01.08.2012
				<b>Fläche / Länge [m<sup>2</sup>/m]</b>
				681,573
				<b>Breite (lineare Abb.) [m]</b>

## Zeigerwerte der Pflanzenartenliste (Auswertung)

<b>Standort</b>	<b>Belichtung</b>	halbsonnig	7,1
<b>Boden</b>	<b>Feuchte</b>	sehr naß	8,8
	<b>Stickstoff (N)</b>	mäßig stickstoffarm bis stickstoffreich	5,6
	<b>Reaktion</b>	schwach sauer	6,5
<b>Vegetation</b>	<b>Mahdverträglichkeit</b>	schnittempfindlich (nur Herbstschnitt vertragend)	3,4
<b>Zeigerwerte</b>	<b>Futterwert</b>	sehr geringwertiges Futter	2,3
	<b>Wechselfeuchteanzeiger</b>		6
	<b>Giftpflanzen</b>		2
	<b>Überschw.anzeiger</b>		5

## Pflanzenartenliste

Gruppe / Pflanzenart	MS	M	W	Vs	St	PA	Ph	Sz	VS	V	G	cf	§	Rote Liste				
														HH	ND	SH	D	
<b>Tracheobionta (Gefäßpflanzen)</b>																		
Agrostis stolonifera (Ausläufer-Straußgras)	7	w		-	-													
Alopecurus myosuroides (Acker-Fuchsschwanz)	7	w		-	-									3				
Arrhenatherum elatius (Glatthafer)	7	z		-	-													
Butomus umbellatus (Schwanenblume)	7	w		-	-										3			
Calla palustris (Sumpf-Calla)	7	w		-	-								b	V	3	3	V	
Calystegia sepium (Zaun-Winde)	7	w		-	-													
Carex acuta (Schlank-Segge)	7	z		-	-												V	
Carex pseudocyperus (Scheinzyper-Segge)	7	w		-	-													
Crataegus monogyna (Eingrifflicher Weißdorn)	7	h		-	-													
Dactylis glomerata (Wiesen-Knäuelgras)	7	w		-	-													
Filipendula ulmaria (Mädesüß)	7	w		-	-													
Galium aparine (Kletten-Labkraut)	7	w		-	-													
Hydrocharis morsus-ranae (Froschbiß)	7	d		-	-										V		V	V
Iris pseudacorus (Gelbe Schwertlilie)	7	w		-	-									b				
Juncus effusus (Flutter-Binse)	7	h		-	-													
Lemna minor (Kleine Wasserlinse)	7	h		-	-													
Lysimachia vulgaris (Gewöhnlicher Gilbweiderich)	7	w		-	-													
Lythrum salicaria (Blut-Weiderich)	7	z		-	-													
Persicaria amphibia (Wasser-Knöterich)	7	w		-	-													
Phalaris arundinacea (Rohr-Glanzgras)	7	z		-	-													
Phragmites australis (Schilf)	7	z		-	-													
Rumex hydrolapathum (Fluss-Ampfer)	7	w		-	-													
Salix alba (Silber-Weide)	7	z		-	-													
Solanum dulcamara (Bittersüßer Nachtschatten)	7	w		-	-													
Urtica dioica (Große Brennessel)	7	w		-	-													
														<b>Anzahl Rote Liste Arten</b>				
														<b>3</b>	<b>2</b>	<b>3</b>	<b>2</b>	
														<b>Anzahl Arten</b>				
														<b>25</b>				

MS: Mengensystem; M: Mengenangabe, W: Bewertung der Art (FFH-Monitoring), Vs: Vegetationsschicht, St: Status, PA: Autor Phänologie; Ph: Phänologie, Sz: Soziabilität, VS: Vitalitätssystem; V: Vitalität, G: Geschlecht, cf: unsichere Bestimmung, §: Schutz nach BNatSchG, HH: Rote Liste Hamburg, Nds: Rote Liste Niedersachsen, SH: Rote Liste Schleswig-Holstein, D: Rote Liste Deutschland

# Erhebungsbogen

**B**

<b>Projekt</b>	Biotopkartierung Hamburg	<b>Interne Nr.</b>	79575
		<b>DK5   DK5-GK</b>	<b>7622</b> 7624
<b>Handlungsbedarf</b>	Nein	<b>DK5 - Name</b>	Seefeld
<b>Bearbeitung</b>	BÜR	<b>Biotop-Nr.   alt</b>	<b>222</b> 77
<b>Räumliche Abbildung</b>	Linie	<b>Kartierung</b>	01.08.2012
<b>Anzahl Abschnitte</b>	1	<b>Fläche / Länge [m<sup>2</sup>/m]</b>	681,573
		<b>Breite (lineare Abb.) [m]</b>	

## Teilflächenbeschreibung

<b>Teilflächentyp</b>		<b>Teilflächen-Nr.</b>	2
<b>Biotoptyp</b>	Ufergehölzsaum (2000)	<b>Biotoptyp</b>	HU
- Zusatz		- gesetzl. Grundl.	
<b>FFH-LRT</b>		<b>FFH-LRT</b>	
<b>Beschreibung</b>		<b>Entw.potential LRT</b>	
		<b>Hauptfläche</b>	
		<b>Flächenanteil</b>	0 %
		<b>FFH-Unters.Fläche</b>	Nein
		<b>Saatgutfläche</b>	Nein