

# Erhebungsbogen

**B**

<b>Projekt</b>	Biotopkartierung Hamburg	<b>Interne Nr.</b>	58281
		<b>DK5   DK5-GK</b>	<b>7622</b> 7624
		<b>DK5 - Name</b>	Seefeld
<b>Handlungsbedarf</b>	Nein	<b>Biotop-Nr.   alt</b>	<b>216</b> 64
<b>Bearbeitung</b>	PRO	<b>Kartierung</b>	26.06.2004
<b>Räumliche Abbildung</b>	Linie	<b>Fläche / Länge [m<sup>2</sup>/m]</b>	282,997
<b>Anzahl Abschnitte</b>	1	<b>Breite (lineare Abb.) [m]</b>	3,2

**Gesetzlicher Schutz**    **\_ kein gesetzl. Schutz kein gesetzlich geschütztes Biotop**    **Schutz nur teilweise**    **Nein**

<b>Gesamtbewertung</b>	5	Noch wertvoll, gut entwicklungsfähig
– <b>Alter</b>	6	Biotop mittleren Alters, 50 bis 100 Jahre
– <b>Belastungsgrad</b>	3	Flächenhafte starke Belastung
– <b>Ökolog. Funktion</b>	6	Hohe Bedeutung in einem Biotopkomplex, für den lokalen Biotopverbund oder als Puffer
– <b>Seltenheit</b>	6	Seltener Biotoptyp, ohne seltene oder bedrohte Pflges., ungesättigtes Artenspektrum, reliktsische RL-Arten

## Bestandsbeschreibung

Der recht schmale Graben (0,7 - 1,5m) ist durch die üppige Ufervegetation weitgehend überdeckt. Das Wasser ist stehend und klar.

Die benachbarten 2m Grünlandes werden nicht gedüngt. Dagegen wird der an der anderen Seite anliegende Acker bis an die Böschungsoberkante herangepflügt und auch mit der Düngung wird keine Zurückhaltung geübt. Der so resultierende Nährstoffeintrag macht sich in der schon erwähnten und auf dem Foto gut erkennbaren mastigen Ufervegetation bemerkbar. Die Nährstoffzufuhr sollte dringend gemindert werden, denn sie hält offenbar noch nicht lange an, so daß sie noch keine nachhaltigen Schäden verursacht hat. So liegt der Ellenbergsche Stickstoffzeigewert der vorgefunden Pflanzen noch bei ca 5 $\dot{z}$ , und es sind auch noch recht viele Arten vertreten, davon 5 der Roten Liste.

Auf der Wasseroberfläche bestimmend ist der gefährdete Froschbiß, im Wasser flottiert reichlich die ebenfalls gefährdete Dreifurchige Wasserlinse und auf dem Gewässergrund steht zertstreu die Wasserfeder, welche ebenfalls gefährdet ist.

## Vorkommen an Biotoptypen

1	TF	Typ	HF	F.Anteil
2	BTYP	Biotoptyp		- gesetzl. Grundl.
3	Zusatz	Zusatz zum Biotoptypen		
4	LRT	Lebensraumtyp		
1	1		Ja	100 %
2	FGR	Nährstoffreicher Graben mit Stillgewässercharakter (2000)		

## Räumliche Lage

<b>Lagebeschreibung</b>	Grenze zw. dem Reitbrook und Neuengamme; zw. Goser-Elbe und Reitbr. Sammelgraben		
<b>Nachbarnutzung/en</b>	Grünland, Acker		
<b>Rechtswert (X)</b>	577125	<b>Hochwert (Y)</b>	5923762
<b>Bezirk</b>	Bergedorf	<b>Naturraum</b>	Vier- und Marschlande (673.10)
<b>Stadtteil (OT-Nr.)</b>	Neuengamme (606)	<b>Gemarkung</b>	Neuengamme (610)
<b>Digitaler Grünplan</b>	<input type="checkbox"/> <b>Hafengesamtgebiet</b>	<input type="checkbox"/> <b>Ramsargebiet</b>	<input type="checkbox"/> <b>EG-Vogelschutzgeb.</b>
<b>Ausgleichsflächen</b>	<input type="checkbox"/> <b>Biosphärenreservat</b>	<input type="checkbox"/> <b>Nationalpark</b>	<input type="checkbox"/>
<b>NSG / ND / LSG</b>			
<b>FFH-GEBIET</b>			
<b>Wasserschutzgebiet</b>			

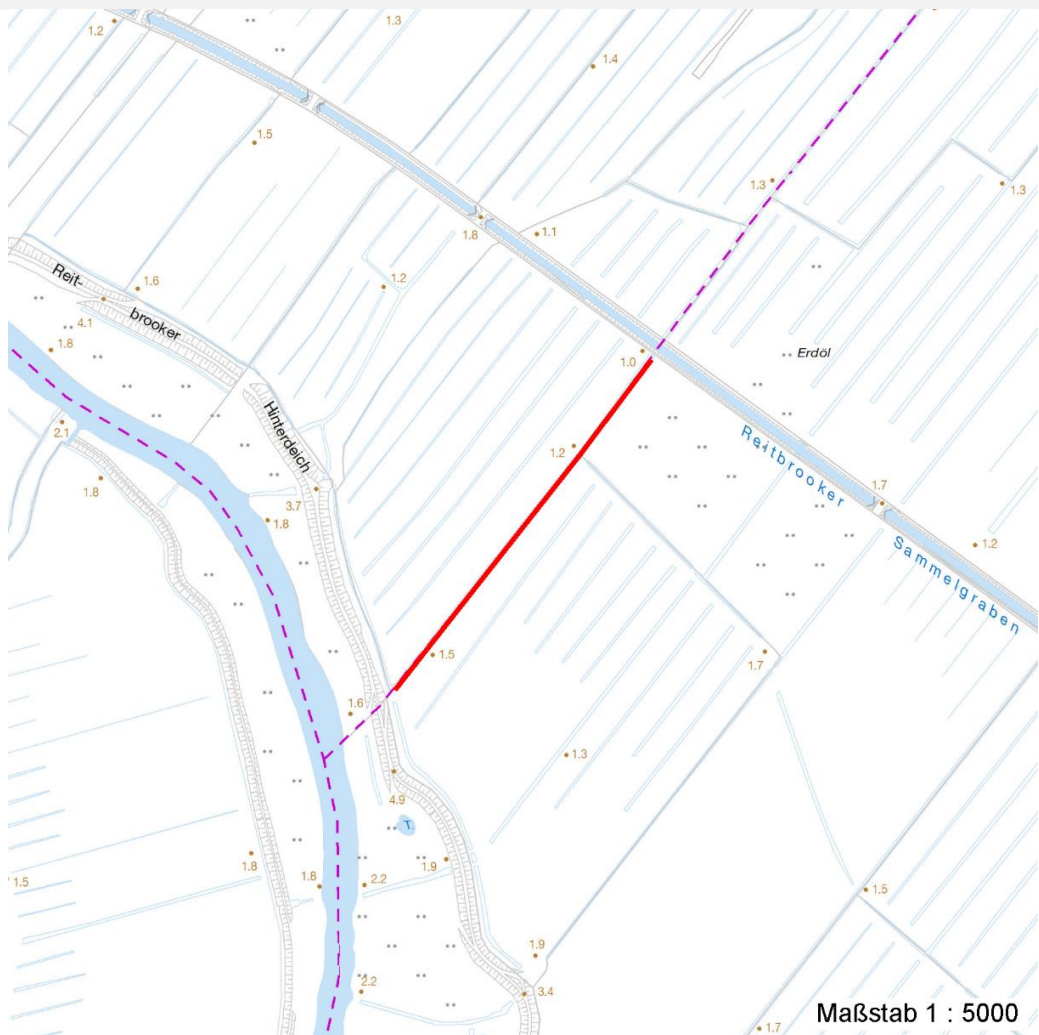
# Erhebungsbogen

**B**

<b>Projekt</b>	Biotopkartierung Hamburg		<b>Interne Nr.</b>	58281	
			<b>DK5   DK5-GK</b>	<b>7622</b>	7624
			<b>DK5 - Name</b>	Seefeld	
<b>Handlungsbedarf</b>	Nein		<b>Biotop-Nr.   alt</b>	<b>216</b>	64
<b>Bearbeitung</b>	PRO	<b>Kopie</b>	Nein	<b>Kartierung</b>	26.06.2004
<b>Räumliche Abbildung</b>	Linie			<b>Fläche / Länge [m<sup>2</sup>/m]</b>	282,997
<b>Anzahl Abschnitte</b>	1			<b>Breite (lineare Abb.) [m]</b>	3,2

## Räumliche Lage

Karte



## Weitere Erhebungsbögen

Interne Nr.	Interne Nr. Zuordnung	DK5	Biotop-Nr.	Kartierung	Zuordnung	DK5 (GK)	Biotop-Nr. (alt)
58281	79607	7622	247	28.08.2012	N	7624	129
58281	58091	7622	62	01.09.1997	<	7624	10005

Zuordnung: N = nachfolgende Kartierung, K = weitere Kartierungen (zeitlich vorher oder nachher)

## Foto

Interne Nr.	Index	Dateiname	Aufnahmerichtung
9809	0	7622_216_260604_1.JPG	NNE

## Weitere Angaben

Merkmal	Wert
<b>Auswertung</b>	
Gefährdung / Einflüsse	Eutrophierung

## Erhebungsbogen

**B**

<b>Projekt</b>	Biotopkartierung Hamburg		<b>Interne Nr.</b>	58281
			<b>DK5   DK5-GK</b>	<b>7622</b> 7624
<b>Handlungsbedarf</b>	Nein		<b>DK5 - Name</b>	Seefeld
<b>Bearbeitung</b>	PRO	<b>Kopie</b>	Nein	<b>Biotop-Nr.   alt</b>
<b>Räumliche Abbildung</b>	Linie			<b>216</b> 64
<b>Anzahl Abschnitte</b>	1		<b>Kartierung</b>	26.06.2004
			<b>Fläche / Länge [m<sup>2</sup>/m]</b>	282,997
			<b>Breite (lineare Abb.) [m]</b>	3,2

### Weitere Angaben

Merkmal	Wert
Wertgesichtspunkte	Starke negative Einflüsse von außen Artenreich Teil eines größeren Biotopkomplexes Bestandteil der historischen Kulturlandschaft Bedeutung für den Biotopverbund Naturnahe Element in beeinträchtigter Umgebung Vorkommen seltener Pflanzen
zoologisch bedeutsame Strukturen	Blütenreiche Fluren Kleingewässer
Bedeutung für Tiergruppe	Amphibien Wassergebundene Insekten Mollusken Libellen
Maßnahmen	Extensive Nutzung / Pflege - 1.3 Ufer ackerseitig nicht pflügen. Acker randlich nicht düngen/spritzen keine oder nur extensive Düngung - 4.9

### Foto

**Fotodatei** 7622\_216\_260604\_1.JPG  
**Bildbeschreibung** Der nicht gedüngte Streifen des Grünlands ist deutlich an der helleren Färbung zu erkennen  
**Aufnahmerichtung** NNE

**Fotodatei**  
**Bildbeschreibung**  
**Aufnahmerichtung**



# Erhebungsbogen

**B**

<b>Projekt</b>	Biotopkartierung Hamburg	<b>Interne Nr.</b>	58281
		<b>DK5   DK5-GK</b>	7622 7624
<b>Handlungsbedarf</b>	Nein	<b>DK5 - Name</b>	Seefeld
<b>Bearbeitung</b>	PRO	<b>Biotop-Nr.   alt</b>	216 64
<b>Räumliche Abbildung</b>	Linie	<b>Kartierung</b>	26.06.2004
<b>Anzahl Abschnitte</b>	1	<b>Fläche / Länge [m<sup>2</sup>/m]</b>	282,997
		<b>Breite (lineare Abb.) [m]</b>	3,2

## Teilflächenbeschreibung

<b>Teilflächentyp</b>		<b>Teilflächen-Nr.</b>	1
<b>Biotoptyp</b>	Nährstoffreicher Graben mit Stillgewässercharakter (2000)	<b>Biotoptyp</b>	FGR
<b>- Zusatz</b>		<b>- gesetzl. Grundl.</b>	
<b>FFH-LRT</b>		<b>FFH-LRT</b>	
<b>Beschreibung</b>		<b>Entw.potential LRT</b>	
		<b>Hauptfläche</b>	Ja
		<b>Flächenanteil</b>	100 %
		<b>FFH-Unters.Fläche</b>	Nein
		<b>Saatgutfläche</b>	Nein

## Weitere Angaben

Merkmal	Wert
<b>Boden</b>	
Feuchte	11 - flaches Gewässer
Stickstoffgehalt	5 - mäßig stickstoffarm
<b>Gebietszuordnung</b>	
Gebietsbezeichnung	-
<b>Gewässer</b>	
Böschungshöhe	0.60 m
Breite	1.10 m
Strömung	k - keine Strömung
Trübung	k - klar, keine Trübung
Färbung	ohne
Geruch	ohne
<b>Standort, Relief</b>	
Belichtung	7 - halbsonnig

## Zeigerwerte der Pflanzenartenliste (Auswertung)

<b>Standort</b>	<b>Belichtung</b>	halbsonnig	7
<b>Boden</b>	<b>Feuchte</b>	flaches Gewässer	10,
			6
	<b>Stickstoff (N)</b>	mäßig stickstoffarm	5,5
	<b>Reaktion</b>	neutral	6,7
<b>Vegetation</b>	<b>Mahdverträglichkeit</b>	schnittempfindlich bis mäßig schnittverträglich	4,3
<b>Zeigerwerte</b>	<b>Futterwert</b>	sehr geringwertiges Futter	2,1
	<b>Wechselfeuchteanzeiger</b>		6
	<b>Giftpflanzen</b>		2
	<b>Überschw.anzeiger</b>		6

## Pflanzenartenliste

Gruppe / Pflanzenart	MS	M	W	Vs	St	PA	Ph	Sz	VS	V	G	cf	§	Rote Liste				
														HH	ND	SH	D	
Tracheobionta (Gefäßpflanzen)																		
Caltha palustris (Sumpf-Dotterblume)	7	w		-											3	3	V	V

# Erhebungsbogen

# B

<b>Projekt</b>	Biotopkartierung Hamburg	<b>Interne Nr.</b>	58281
		<b>DK5   DK5-GK</b>	7622 7624
		<b>DK5 - Name</b>	Seefeld
<b>Handlungsbedarf</b>	Nein	<b>Biotop-Nr.   alt</b>	216 64
<b>Bearbeitung</b>	PRO	<b>Kartierung</b>	26.06.2004
<b>Räumliche Abbildung</b>	Linie	<b>Fläche / Länge [m<sup>2</sup>/m]</b>	282,997
<b>Anzahl Abschnitte</b>	1	<b>Breite (lineare Abb.) [m]</b>	3,2

## Pflanzenartenliste

Gruppe / Pflanzenart	MS	M	W	Vs	St	PA	Ph	Sz	VS	V	G	cf	§	Rote Liste			
														HH	ND	SH	D
Carex acuta (Schlank-Segge)	7	X		-													V
Carex spec. (Segge)	7	X		-													
Epilobium hirsutum (Zottiges Weidenröschen)	7	X		-													
Equisetum arvense (Acker-Schachtelhalm)	7	X		-													
Filipendula ulmaria ulmaria (Filziges Mädesüß)	7	X		-													
Galium palustre (Sumpf-Labkraut)	7	X		-													
Glechoma hederacea (Gundermann)	7	X		-													
Glyceria fluitans (Flutender Schwaden)	7	X		-													
Glyceria maxima (Wasser-Schwaden)	7	X		-													
Hottonia palustris (Wasserfeder)	7	z		-									b	V		V	V
Hydrocharis morsus-ranae (Froschbiß)	7	h		-										V		V	V
Iris pseudacorus (Gelbe Schwertlilie)	7	X		-									b				
Juncus effusus (Flutter-Binse)	7	X		-													
Lemna minor (Kleine Wasserlinse)	7	l		-													
Lemna trisulca (Dreifurchige Wasserlinse)	7	h		-										V			
Lysimachia vulgaris (Gewöhnlicher Gilbweiderich)	7	X		-													
Lythrum salicaria (Blut-Weiderich)	7	X		-													
Myosotis scorpioides (Sumpf-Vergissmeinnicht)	7	X		-													V
Salix cinerea (Grau-Weide)	7	X		-													
Typha latifolia (Breitblättriger Rohrkolben)	7	X		-													
Valeriana officinalis agg. (Artengruppe Echter Baldrian)	7	w		-													
Vicia cracca (Vogel-Wicke)	7	X		-													
Vicia sepium (Zaun-Wicke)	7	X		-													
<b>Anzahl Rote Liste Arten</b>														4	1	5	3
<b>Anzahl Arten</b>														24			

MS: Mengensystem; M: Mengenangabe, W: Bewertung der Art (FFH-Monitoring), Vs: Vegetationsschicht, St: Status, PA: Autor Phänologie; Ph: Phänologie, Sz: Soziabilität, VS: Vitalitätssystem; V: Vitalität, G: Geschlecht, cf: unsichere Bestimmung, §: Schutz nach BNatSchG, HH: Rote Liste Hamburg, Nds: Rote Liste Niedersachsen, SH: Rote Liste Schleswig-Holstein, D: Rote Liste Deutschland