

Erhebungsbogen

B

Projekt	Biotopkartierung Hamburg	Interne Nr.	58291	
		DK5 DK5-GK	7622	7624
Handlungsbedarf	Nein	DK5 - Name	Seefeld	
Bearbeitung	MIL	Biotop-Nr. alt	215	55
Räumliche Abbildung	Linie	Kartierung	04.10.1999	
Anzahl Abschnitte	1	Fläche / Länge [m²/m]	222,924	
		Breite (lineare Abb.) [m]	2,5	

Gesetzlicher Schutz kein gesetzl. Schutz **kein gesetzlich geschütztes Biotop** **Schutz nur teilweise** **Nein**

Gesamtbewertung	5	Noch wertvoll, gut entwicklungsfähig
– Alter	5	Biotop mittleren Alters, 20 bis 50 Jahre
– Belastungsgrad	3	Flächenhafte starke Belastung
– Ökolog. Funktion	6	Hohe Bedeutung in einem Biotopkomplex, für den lokalen Biotopverbund oder als Puffer
– Seltenheit	7	Seltener Biotoptyp, mit seltenen oder bedrohten Pflges., gesättigtes Artenspektrum, einige RL-Arten

Bestandsbeschreibung

Graben weitgehend verlandet. In der Umgebung gibt es aber noch mehrere "gute" Krebscherengräben (BiotNr 83) - Jörg v. Prondzinski

Ca. 2,5m breiter Entwässerungsgraben, der Im Grünlandbiotop 7624/56 verläuft.

Der Graben ist ziemlich stark eutrophiert, das Wasser ist getrübt, es treten Algenwatten auf.

Eine Unterwasservegetation ist vorhanden, sie wird von Wasserpest dominiert, stellenweise kommt Wasserstern vor.

Der Graben ist größtenteils dicht mit Krebschere bewachsen, deren Bestände sich aber teilweise in einem schlechten Zustand befinden.

Röhrichtstreifen sind praktisch nicht vorhanden, sie werden komplett von der angrenzenden Nutzung überformt.

Vorkommen an Biotoptypen

1	TF	Typ	HF	F.Anteil
2	BTYP	Biotoptyp	- gesetzl. Grundl.	
3	Zusatz	Zusatz zum Biotoptypen		
4	LRT	Lebensraumtyp		
1	1		Ja	100 %
2	FGR	Nährstoffreicher Graben mit Stillgewässercharakter (2000)		
3	gk	Krebscheren-Typ (gk)		

Räumliche Lage

Lagebeschreibung	Zwischen Nördlichem Kirchwerder Sammelgraben und Heinrich-Osterath-Straße			
Nachbarnutzung/en	Grünland			
Rechtswert (X)	576120	Hochwert (Y)	5922525	
Bezirk	Bergedorf	Naturraum	Vier- und Marschlande (673.10)	
Stadtteil (OT-Nr.)	Kirchwerder (607)	Gemarkung	Kirchwerder (607)	
Digitaler Grünplan	<input type="checkbox"/> Hafengesamtgebiet	<input type="checkbox"/> Ramsargebiet	<input type="checkbox"/> EG-Vogelschutzgeb.	<input type="checkbox"/>
Ausgleichsflächen	<input type="checkbox"/> Biosphärenreservat	<input type="checkbox"/> Nationalpark	<input type="checkbox"/>	
NSG / ND / LSG	NSG Kirchwerder Wiesen [HH-605 / Anteil: 100%]			
FFH-GEBIET	Kirchwerder Wiesen [DE 2526-304 / Anteil: 100%]			
Wasserschutzgebiet				

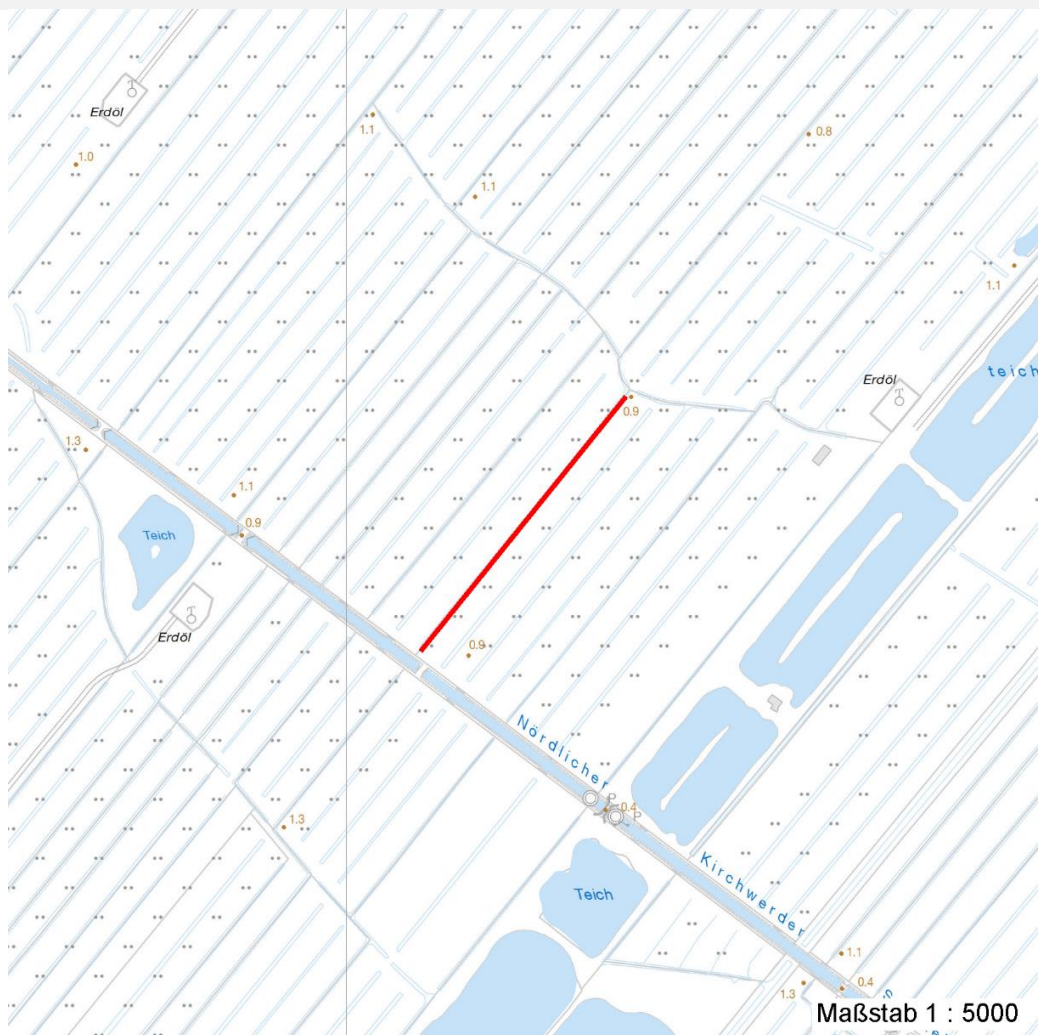
Erhebungsbogen

B

Projekt	Biotopkartierung Hamburg	Interne Nr.	58291	
		DK5 DK5-GK	7622	7624
		DK5 - Name	Seefeld	
Handlungsbedarf	Nein	Biotop-Nr. alt	215	55
Bearbeitung	MIL	Kartierung	04.10.1999	
Räumliche Abbildung	Linie	Fläche / Länge [m²/m]	222,924	
Anzahl Abschnitte	1	Breite (lineare Abb.) [m]	2,5	

Räumliche Lage

Karte



Foto

Interne Nr.	Index	Dateiname	Aufnahmerichtung
47092	0	7622_215_041099_1.JPG	SW

Weitere Angaben

Merkmal	Wert
Auswertung	
Gefährdung / Einflüsse	Eutrophierung Eutrophierung durch die angrenzende Nutzung; biotische Verarmung der Röhrichtstreifen aufgrund der Einengung und Überformung durch die angrenzende Nutzung.
Wertgesichtspunkte	Vorkommen seltener Arten Wichtiger Teilbereich eines grösseren Landschaftskomplexes
Maßnahmen	Die Röhrichtstreifen sollten auf min. 1-2m Breite vor der angrenzenden Nutzung geschützt werden, um das Aufkommen einer artenreichen und

Erhebungsbogen

B

Projekt	Biotopkartierung Hamburg	Interne Nr.	58291
		DK5 DK5-GK	7622 7624
Handlungsbedarf	Nein	DK5 - Name	Seefeld
Bearbeitung	MIL	Biotop-Nr. alt	215 55
Räumliche Abbildung	Linie	Kartierung	04.10.1999
Anzahl Abschnitte	1	Fläche / Länge [m²/m]	222,924
		Breite (lineare Abb.) [m]	2,5

Weitere Angaben

Merkmal	Wert
	standortgerechten Ufervegetation zu ermöglichen. Evtl. muss der Graben abschnittsweise manuell geräumt werden. Abschnittsweise Grabenräumung Entw.zu standortgerechter Feucht-bzw.Ufervegetation fördern

Foto

Fotodatei	7622_215_041099_1.JPG	Fotodatei
Bildbeschreibung	Graben	Bildbeschreibung
Aufnahmerichtung	SW	Aufnahmerichtung



Teilflächenbeschreibung

Teilflächentyp		Teilflächen-Nr.	1
Biotoptyp	Nährstoffreicher Graben mit Stillgewässercharakter (2000)	Biotoptyp	FGR
- Zusatz	Krebsscheren-Typ (gk)	- gesetzl. Grundl.	
FFH-LRT		FFH-LRT	
Beschreibung		Entw.potential LRT	Ja
		Hauptfläche	100 %
		Flächenanteil	Nein
		FFH-Unters.Fläche	Nein
		Saatgutfläche	Nein

Erhebungsbogen

B

Projekt	Biotopkartierung Hamburg	Interne Nr.	58291	
		DK5 DK5-GK	7622	7624
Handlungsbedarf	Nein	DK5 - Name	Seefeld	
Bearbeitung	MIL	Biotop-Nr. alt	215	55
Räumliche Abbildung	Linie	Kartierung	04.10.1999	
Anzahl Abschnitte	1	Fläche / Länge [m²/m]	222,924	
		Breite (lineare Abb.) [m]	2,5	

Weitere Angaben

Merkmal	Wert
Boden	
Feuchte	11 - flaches Gewässer
Stickstoffgehalt	6 - mäßig stickstoffarm bis stickstoffreich
Gewässer	
Böschungshöhe	0.25 m
Gewässertiefe	0.30 m
Länge	220.00 m
Breite	2.50 m
Wasserführung	w - wechselnde Wasserstände
Strömung	k - keine Strömung
Trübung	m - mittlere Trübung
Standort, Relief	
Böschungsneigung	flach - 1:2 bis 1:3
Belichtung	7 - halbsonnig
Veg. - Deckg./Ant.	
Gesamt	85 %

Zeigerwerte der Pflanzenartenliste (Auswertung)

Standort	Belichtung	halbsonnig	7
Boden	Feuchte	flaches Gewässer	11
	Stickstoff (N)	mäßig stickstoffarm bis stickstoffreich	6,2
	Reaktion	schwach basisch	7,6
Vegetation	Mahdverträglichkeit	schnittempfindlich bis mäßig schnittverträglich	4,2
Zeigerwerte	Futterwert	fast wertloses Futter	1
	Wechselfeuchteanzeiger		3
	Giftpflanzen		4
	Überschw.anzeiger		4

Pflanzenartenliste

Gruppe / Pflanzenart	MS	M	W	Vs	St	PA	Ph	Sz	VS	V	G	cf	Rote Liste				
													§	HH	ND	SH	D
Tracheobionta (Gefäßpflanzen)																	
Alisma plantago-aquatica (Gewöhnlicher Froschlöffel)	7	w		K1													
Callitriche palustris (Sumpf-Wasserstern)	7	w		-										D		3	
Caltha palustris (Sumpf-Dotterblume)	7	w		K1										3	3	V V	
Carex acuta (Schlank-Segge)	7	w		K1												V	
Elodea canadensis (Kanadische Wasserpest)	7	h		-													
Filipendula ulmaria (Mädesüß)	7	w		K1													
Hottonia palustris (Wasserfeder)	7	w		-										b	V	V V	
Hydrocharis morsus-ranae (Froschbiß)	7	w		-											V	V V	
Iris pseudacorus (Gelbe Schwertlilie)	7	w		K1										b			
Lemna minor (Kleine Wasserlinse)	7	w		-													
Lysimachia nummularia (Pfennigkraut)	7	w		K1													
Myosotis scorpioides (Sumpf-Vergissmeinnicht)	7	w		K1												V	

Erhebungsbogen

B

Projekt	Biotopkartierung Hamburg	Interne Nr.	58291
		DK5 DK5-GK	7622 7624
Handlungsbedarf	Nein	DK5 - Name	Seefeld
Bearbeitung	MIL	Biotop-Nr. alt	215 55
Räumliche Abbildung	Linie	Kartierung	04.10.1999
Anzahl Abschnitte	1	Fläche / Länge [m²/m]	222,924
		Breite (lineare Abb.) [m]	2,5

Pflanzenartenliste

Gruppe / Pflanzenart	MS	M	W	Vs	St	PA	Ph	Sz	VS	V	G	cf	Rote Liste					
													§	HH	ND	SH	D	
Oenanthe fistulosa (Röhriger Wasserfenchel)	7	w		K1											2	3	2	3
Phalaris arundinacea (Rohr-Glanzgras)	7	w		K1														
Phragmites australis (Schilf)	7	w		K1														
Sagittaria sagittifolia (Gewöhnliches Pfeilkraut)	7	w		K1														
Stratiotes aloides (Krebsschere)	7	d		-										b	3	3	3	3
Anzahl Rote Liste Arten													6	3	8	5		
Anzahl Arten													17					

MS: Mengensystem; M: Mengenangabe, W: Bewertung der Art (FFH-Monitoring), Vs: Vegetationsschicht, St: Status, PA: Autor Phänologie; Ph: Phänologie, Sz: Soziabilität, VS: Vitalitätssystem; V: Vitalität, G: Geschlecht, cf: unsichere Bestimmung, §: Schutz nach BNatSchG, HH: Rote Liste Hamburg, Nds: Rote Liste Niedersachsen, SH: Rote Liste Schleswig-Holstein, D: Rote Liste Deutschland