

Erhebungsbogen

B

Projekt	Biotopkartierung Hamburg		Interne Nr.	79561
			DK5 DK5-GK	7622 7624
			DK5 - Name	Seefeld
Handlungsbedarf	Ja		Biotop-Nr. alt	20 41
Bearbeitung	BÜR	Kopie	Nein	Kartierung
Räumliche Abbildung	Fläche			28.06.2012
Anzahl Abschnitte	1			Fläche / Länge [m²/m]
				4183,844
				Breite (lineare Abb.) [m]

Gesetzlicher Schutz	§ 14 (2) 2.3 Feldgehölze	Schutz nur teilweise	Ja
----------------------------	--------------------------	-----------------------------	----

Gesamtbewertung	6	Wertvoll
– Alter	6	Biotop mittleren Alters, 50 bis 100 Jahre
– Belastungsgrad	4	Flächenhaft deutliche Belastung ohne nachh. Schäden
– Ökolog. Funktion	6	Hohe Bedeutung in einem Biotopkomplex, für den lokalen Biotopverbund oder als Puffer
– Seltenheit	6	Seltener Biotoptyp, ohne seltene oder bedrohte Pflges., ungesättigtes Artenspektrum, reliktsche RL-Arten

Bestandsbeschreibung

Gehölz auf feuchtem Standort mit sehr großen, einzelnen Baumweiden und durchgewachsenen Kopfweiden im Randbereich. Das Gehölz ist lückig, im Unterwuchs sowie den gehölzfreien, lichten Bereichen ist eine Flur aus Brennnessel und Schilf ausgebildet.

Der Biotop ist einer starken Nutzung ausgesetzt; Auf einer geschaffenen Freifläche in der Mitte des Bestandes befindet sich eine Hütte, mehrere Kanus liegen herum, außerdem ist eine Freidusche eingerichtet, auch einige Zierhölzer wurden hier gepflanzt. Der Ort dient offensichtlich als Ausgangspunkt für wassersportliche Aktivitäten auf der angrenzenden Gose Elbe und ist über einen grasbewachsenen Weg, der durch das Gehölz führt, erreichbar.

Der menschliche Eingriff ist erheblich. Im Randbereich ist das Gehölz dennoch naturnah ausgebildet, so dass die Bewertung 6 beibehalten wird, jedoch mit Tendenz zu 5.

Vorkommen an Biotoptypen

1	TF	Typ	HF	F.Anteil
2	BTYP	Biotoptyp	- gesetzl. Grundl.	
3	Zusatz	Zusatz zum Biotoptypen		
4	LRT	Lebensraumtyp		
1	1		Ja	60 %
2	HGF	Naturnahes Gehölz feuchter bis nasser Standorte (2000)		
3	-	schlechte Ausprägung (strukturarm, gestört, fragmenthaft, arm an typischen Arten) (-)		
1	2			40 %
2	EKR	Kleingartenanlage, strukturreich (2000)		
3	b	Brache, keine Nutzung (b)		

Räumliche Lage

Lagebeschreibung	an Gose Elbe / Reitbrooker Hinterdeich			
Nachbarnutzung/en	Acker, Grünland, Gewässer			
Rechtswert (X)	576454	Hochwert (Y)	5923931	
Bezirk	Bergedorf	Naturraum	Vier- und Marschlande (673.10)	
Stadtteil (OT-Nr.)	Reitbrook (609)	Gemarkung	Reitbrook (614)	
Digitaler Grünplan	<input type="checkbox"/> Hafengesamtgebiet	<input type="checkbox"/> Ramsargebiet	<input type="checkbox"/> EG-Vogelschutzgeb.	<input type="checkbox"/>
Ausgleichsflächen	<input type="checkbox"/> Biosphärenreservat	<input type="checkbox"/> Nationalpark	<input type="checkbox"/>	
NSG / ND / LSG	LSG Reitbrook [HH-2033 / Anteil: 100%]			
FFH-GEBIET				
Wasserschutzgebiet				

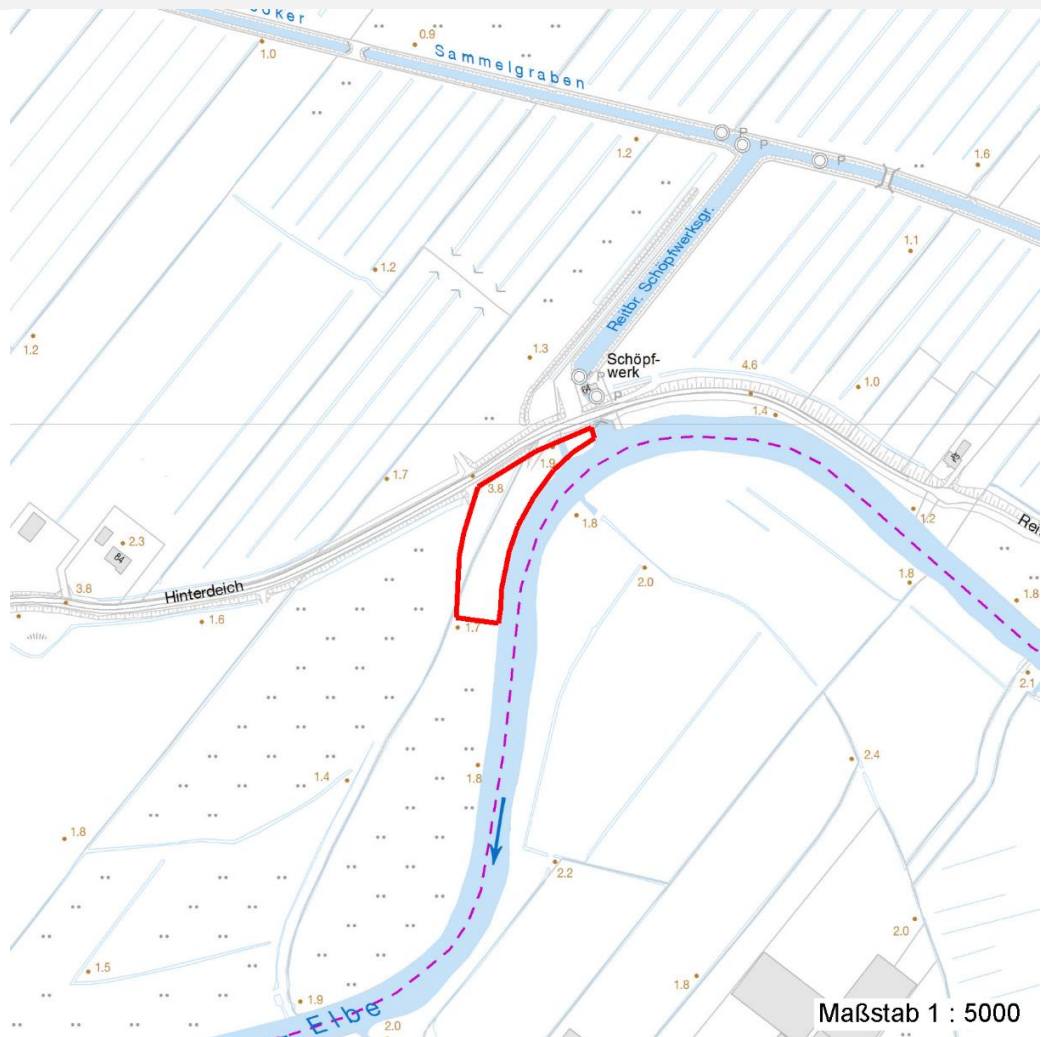
Erhebungsbogen

B

Projekt	Biotopkartierung Hamburg		Interne Nr.	79561	
			DK5 DK5-GK	7622	7624
Handlungsbedarf	Ja		DK5 - Name	Seefeld	
Bearbeitung	BÜR	Kopie	Nein	Biotop-Nr. alt	20 41
Räumliche Abbildung	Fläche		Kartierung	28.06.2012	
Anzahl Abschnitte	1		Fläche / Länge [m²/m]	4183,844	
			Breite (lineare Abb.) [m]		

Räumliche Lage

Karte



Weitere Erhebungsbögen

Interne Nr.	Interne Nr. Zuordnung	DK5	Biotop-Nr.	Kartierung	Zuordnung	DK5 (GK)	Biotop-Nr. (alt)
79561	58226	7622	20	01.09.1997	K	7624	41
79561	58217	7622	20	26.06.2004	K	7624	41

Zuordnung: N = nachfolgende Kartierung, K = weitere Kartierungen (zeitlich vorher oder nachher)

Foto

Interne Nr.	Index	Dateiname	Aufnahmerichtung
32450	0	7622_20_280612_1.JPG	
32451	0	7622_20_280612_2.JPG	
32452	0	7622_20_280612_3.JPG	

Erhebungsbogen

B

Projekt	Biotopkartierung Hamburg		Interne Nr.	79561
			DK5 DK5-GK	7622 7624
Handlungsbedarf	Ja		DK5 - Name	Seefeld
Bearbeitung	BÜR	Kopie Nein	Biotop-Nr. alt	20 41
Räumliche Abbildung	Fläche		Kartierung	28.06.2012
Anzahl Abschnitte	1		Fläche / Länge [m²/m]	4183,844
			Breite (lineare Abb.) [m]	

Weitere Angaben

Merkmal	Wert
Auswertung	
Gefährdung / Einflüsse	Intensive Nutzung oder Pflege Gehölzentfernung zur Ausdehnung der freizeithlichen Nutzung Starker Erholungsdruck
Wertgesichtspunkte	Bedeutung für das Landschaftsbild Bedeutung für den Biotopverbund Wertvoller Altbaumbestand Landschaftstypischer Biotop Bestandteil der historischen Kulturlandschaft
zoologisch bedeutsame Strukturen	Wichtige Pufferfunktion Hochwüchsige Gras- und Krautfluren Röhricht Naturnahe Gehölze
Bedeutung für Tiergruppe	Nasse Mulden Holzbewohnende Insekten Großsäuger Insekten, allgemein Spinnen Waldvögel
Maßnahmen	Kleinsäuger Einschränkung der Freizeitnutzung! Sukzession ungestört ablaufen lassen - 1.1 Waldumbau zu standorttypischem, naturnahem Laubwald - 9.3 Wasserstand anheben, Flächen vernässen - 4.13 Extensive Nutzung / Pflege - 1.3

Foto

Fotodatei 7622_20_280612_1.JPG

Bildbeschreibung
Aufnahmerichtung



Fotodatei 7622_20_280612_2.JPG

Bildbeschreibung
Aufnahmerichtung



Erhebungsbogen

B

Projekt	Biotopkartierung Hamburg	Interne Nr.	79561
		DK5 DK5-GK	7622 7624
Handlungsbedarf	Ja	DK5 - Name	Seefeld
Bearbeitung	BÜR	Biotop-Nr. alt	20 41
Räumliche Abbildung	Fläche	Kartierung	28.06.2012
Anzahl Abschnitte	1	Fläche / Länge [m²/m]	4183,844
		Breite (lineare Abb.) [m]	

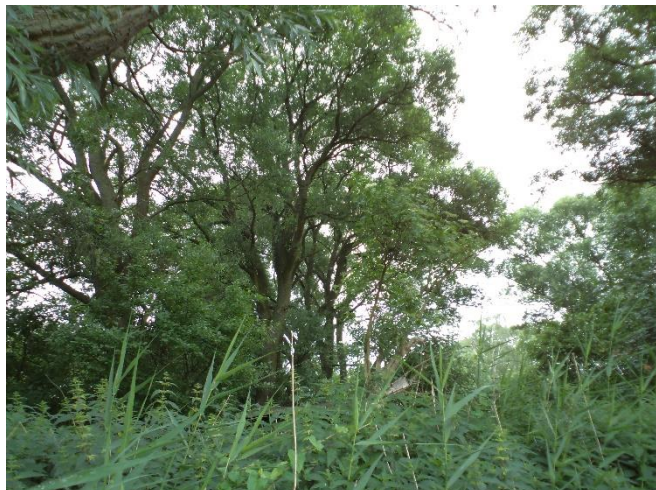
Foto

Fotodatei 7622_20_280612_3.JPG

Bildbeschreibung
Aufnahmerichtung

Fotodatei

Bildbeschreibung
Aufnahmerichtung



Teilflächenbeschreibung

Teilflächentyp		Teilflächen-Nr.	1
Biotoptyp	Naturnahes Gehölz feuchter bis nasser Standorte (2000)	Biotoptyp	HGF
- Zusatz	schlechte Ausprägung (strukturarm, gestört, fragmenthaft, arm an typischen Arten) (-)	- gesetzl. Grundl.	
FFH-LRT		FFH-LRT	
Beschreibung	Standort: eutrophe Flussmarsch	Entw.potential LRT	
		Hauptfläche	Ja
		Flächenanteil	60 %
		FFH-Unters.Fläche	Nein
		Saatgutfläche	Nein

Erhebungsbogen

B

Projekt	Biotopkartierung Hamburg		Interne Nr.	79561
			DK5 DK5-GK	7622 7624
Handlungsbedarf	Ja		DK5 - Name	Seefeld
Bearbeitung	BÜR	Kopie	Biotop-Nr. alt	20 41
Räumliche Abbildung	Fläche	Nein	Kartierung	28.06.2012
Anzahl Abschnitte	1		Fläche / Länge [m²/m]	4183,844
			Breite (lineare Abb.) [m]	

Weitere Angaben

Merkmal	Wert
Boden	
Feuchte	8 - naß
Reaktion	7 - neutral
Stickstoffgehalt	8 - sehr stickstoffreich
Standort, Relief	
Relief	weitgeh. eben
Ausrichtung	FL - flach, keine Exposition
Belichtung	7 - halbsonnig
Luft	keine Besonderheiten
Zusätze - Btyp	ws - Kopfbäume, Knickharfen, alte Stubben
Veg. - Zeigerwerte	
Anz. Wechselfeuchtezeiger	0
Anz. Überschwemmungsz.	1
Anz. Magerkeitszeiger (N < 4)	1
Anteil Magerkeitszeiger (N < 4)	1 %

Zeigerwerte der Pflanzenartenliste (Auswertung)

Standort	Belichtung	halbsonnig bis halbschattig	5,9
Boden	Feuchte	naß	7,6
	Stickstoff (N)	sehr stickstoffreich	7,5
	Reaktion	neutral	7,3
Vegetation	Mahdverträglichkeit	schnittempfindlich (nur Herbstschnitt vertragend)	3,2
Zeigerwerte	Futterwert	fast wertloses Futter	1,4
	Wechselfeuchteanzeiger		0
	Giftpflanzen		1
	Überschw.anzeiger		1

Pflanzenartenliste

Gruppe / Pflanzenart	MS	M	W	Vs	St	PA	Ph	Sz	VS	V	G	cf	Rote Liste					
													§	HH	ND	SH	D	
Tracheobionta (Gefäßpflanzen)																		
Betula pendula (Hänge-Birke)	7	w		B1	-													
Buxus sempervirens (Buxbaum)	7	w		S	-													3
Crataegus monogyna (Eingrifflicher Weißdorn)	7	w		S	-													
Fraxinus excelsior (Gewöhnliche Esche)	7	z		B1	-													
Glechoma hederacea (Gundermann)	7	w		-	-													
Malus domestica (Kultur-Apfel)	7	w		-	-													
Phragmites australis (Schilf)	7	h		-	-													
Populus tremula (Zitter-Pappel)	7	w		B2	-													
Prunus cerasifera (Kirsch-Pflaume)	7	w		S	-													
Prunus spinosa (Schlehe)	7	w		S	-													
Rubus fruticosus agg. (Artengruppe Echte Brombeere)	7	w		-	-													
Salix alba (Silber-Weide)	7	h		-	-													
Salix x sepulcralis (Trauer-Weide)	7	w		-	-													
Sambucus nigra (Schwarzer Holunder)	7	w		-	-													

Erhebungsbogen

B

Projekt	Biotopkartierung Hamburg	Interne Nr.	79561
		DK5 DK5-GK	7622 7624
Handlungsbedarf	Ja	DK5 - Name	Seefeld
Bearbeitung	BÜR	Biotop-Nr. alt	20 41
Räumliche Abbildung	Fläche	Kartierung	28.06.2012
Anzahl Abschnitte	1	Fläche / Länge [m²/m]	4183,844
		Breite (lineare Abb.) [m]	

Pflanzenartenliste

Gruppe / Pflanzenart	MS	M	W	Vs	St	PA	Ph	Sz	VS	V	G	cf	Rote Liste						
													§	HH	ND	SH	D		
Scrophularia nodosa (Knotige Braunwurz)	7	w		-	-														
Urtica dioica (Große Brennessel)	7	h		-	-														
Anzahl Rote Liste Arten																	1		
Anzahl Arten																	16		

MS: Mengensystem; M: Mengenangabe, W: Bewertung der Art (FFH-Monitoring), Vs: Vegetationsschicht, St: Status, PA: Autor Phänologie; Ph: Phänologie, Sz: Soziabilität, VS: Vitalitätssystem; V: Vitalität, G: Geschlecht, cf: unsichere Bestimmung, §: Schutz nach BNatSchG, HH: Rote Liste Hamburg, Nds: Rote Liste Niedersachsen, SH: Rote Liste Schleswig-Holstein, D: Rote Liste Deutschland

Teilflächenbeschreibung

Teilflächentyp		Teilflächen-Nr.	2
Biotoptyp	Kleingartenanlage, strukturreich (2000)	Biotoptyp	EKR
- Zusatz	Brache, keine Nutzung (b)	- gesetzl. Grundl.	
FFH-LRT		FFH-LRT	
Beschreibung		Entw.potential LRT	
		Hauptfläche	
		Flächenanteil	40 %
		FFH-Unters.Fläche	Nein
		Saatgutfläche	Nein