

# Erhebungsbogen

**B**

<b>Projekt</b>	Biotopkartierung Hamburg	<b>Interne Nr.</b>	58251
		<b>DK5   DK5-GK</b>	<b>7622</b> 7624
<b>Handlungsbedarf</b>	Nein	<b>DK5 - Name</b>	Seefeld
<b>Bearbeitung</b>	MIL	<b>Biotop-Nr.   alt</b>	<b>205</b> 34
<b>Räumliche Abbildung</b>	Linie	<b>Kartierung</b>	29.08.1997
<b>Anzahl Abschnitte</b>	1	<b>Fläche / Länge [m<sup>2</sup>/m]</b>	1174,264
		<b>Breite (lineare Abb.) [m]</b>	3

**Gesetzlicher Schutz** § 30 (2) 1.1 Natürliche oder naturnahe Fließgewässer **Schutz nur teilweise** **Nein**

<b>Gesamtbewertung</b>	7	Besonders wertvoll
– <b>Alter</b>	6	Biotop mittleren Alters, 50 bis 100 Jahre
– <b>Belastungsgrad</b>	5	Flächenhaft mittlere oder örtlich starke Belastung
– <b>Ökolog. Funktion</b>	7	Sehr hohe Bedeutung in einem Biotopkomplex, für den lokalen Biotopverbund oder als Puffer
– <b>Seltenheit</b>	7	Seltener Biotoptyp, mit seltenen oder bedrohten Pflges., gesättigtes Artenspektrum, einige RL-Arten

## Bestandsbeschreibung

Eutropher Hauptsammelgraben/Wettern mit dichter Unterwasservegetation aus Wasserpest und diversen Laichkräutern. Schwimmblattvegetation besteht v.a. aus Teich- und Wasserlinsen, vereinzelt findet sich Froschbiß. Der Uferstreifen ist durch angrenzende Nutzungen (Grünland, Acker) stark eingeengt, er wird dominiert von Rohrglanzgras und Schlanker Segge, eingestreut finden sich beispielsweise Schwänenblume, Mädesüß, Schwertlilie und Flußampfer.

## Vorkommen an Biotoptypen

1	TF	Typ	HF	F.Anteil
2	BTYP	Biotoptyp		- gesetzl. Grundl.
3	Zusatz	Zusatz zum Biotoptypen		
4	LRT	Lebensraumtyp		
1	1		Ja	100 %
2	FLH	Wettern, Hauptgraben (2000)		
3	gw	Wasserpest-Laichkraut-Typ (gw)		

## Räumliche Lage

<b>Lagebeschreibung</b>	Reitbrooker Sammelgraben		
<b>Nachbarnutzung/en</b>	Acker, Grünland		
<b>Rechtswert (X)</b>	577419	<b>Hochwert (Y)</b>	5923726
<b>Bezirk</b>	Bergedorf	<b>Naturraum</b>	Vier- und Marschlande (673.10)
<b>Stadtteil (OT-Nr.)</b>	Neuengamme (606)	<b>Gemarkung</b>	Neuengamme (610)
<b>Digitaler Grünplan</b>	<input type="checkbox"/> <b>Hafengesamtgebiet</b>	<input type="checkbox"/> <b>Ramsargebiet</b>	<input type="checkbox"/> <b>EG-Vogelschutzgeb.</b>
<b>Ausgleichsflächen</b>	<input type="checkbox"/> <b>Biosphärenreservat</b>	<input type="checkbox"/> <b>Nationalpark</b>	<input type="checkbox"/>
<b>NSG / ND / LSG</b>			
<b>FFH-GEBIET</b>			
<b>Wasserschutzgebiet</b>			

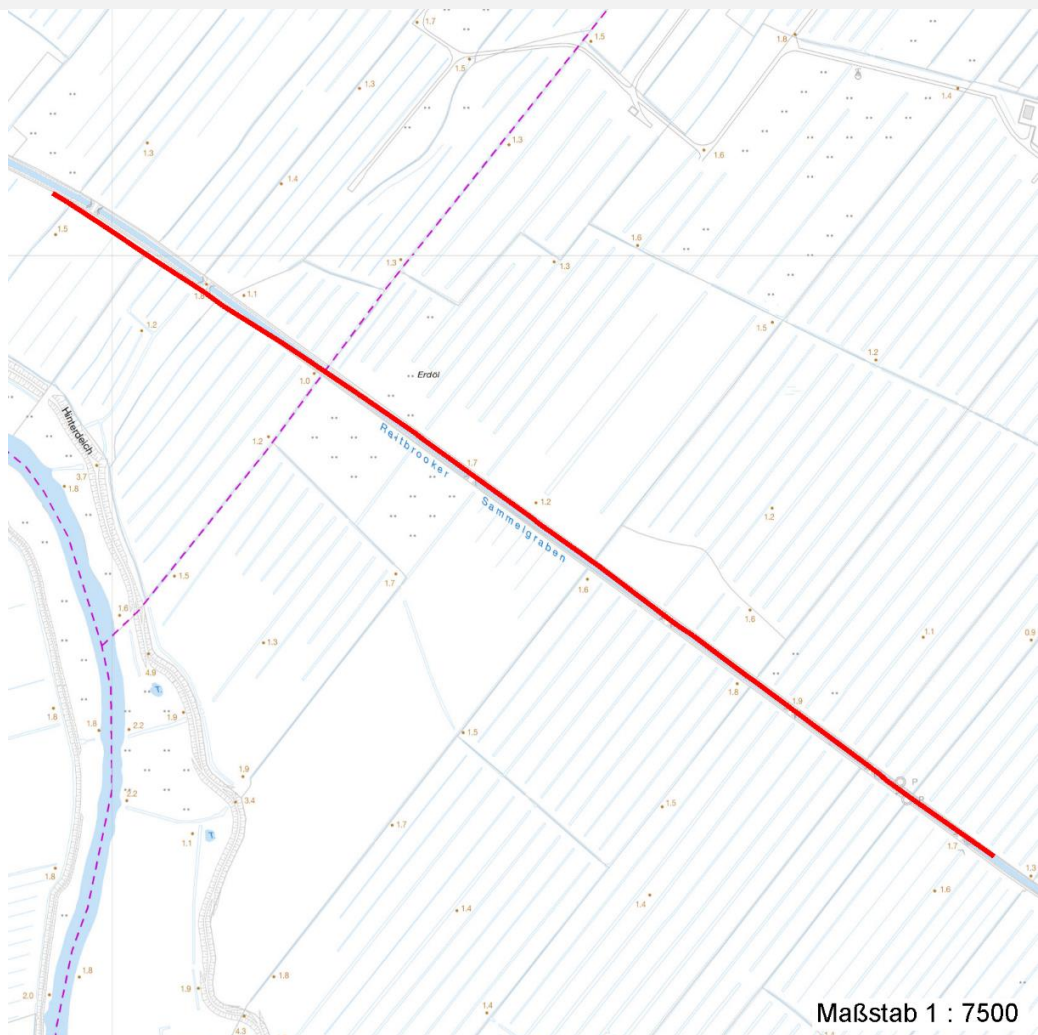
# Erhebungsbogen

**B**

<b>Projekt</b>	Biotopkartierung Hamburg	<b>Interne Nr.</b>	58251
		<b>DK5   DK5-GK</b>	<b>7622</b> 7624
		<b>DK5 - Name</b>	Seefeld
<b>Handlungsbedarf</b>	Nein	<b>Biotop-Nr.   alt</b>	<b>205</b> 34
<b>Bearbeitung</b>	MIL	<b>Kartierung</b>	29.08.1997
<b>Räumliche Abbildung</b>	Linie	<b>Fläche / Länge [m<sup>2</sup>/m]</b>	1174,264
<b>Anzahl Abschnitte</b>	1	<b>Breite (lineare Abb.) [m]</b>	3

## Räumliche Lage

Karte



## Weitere Erhebungsbögen

Interne Nr.	Interne Nr. Zuordnung	DK5	Biotop-Nr.	Kartierung	Zuordnung	DK5 (GK)	Biotop-Nr. (alt)
58251	58188	7622	17	26.06.2004	N	7624	34

Zuordnung: N = nachfolgende Kartierung, K = weitere Kartierungen (zeitlich vorher oder nachher)

## Foto

Interne Nr.	Index	Dateiname	Aufnahmerichtung
47081	0	7622_205_290897_1.JPG	SE

## Weitere Angaben

Merkmal	Wert
<b>Auswertung</b> Gefährdung / Einflüsse	Eutrophierung

# Erhebungsbogen

**B**

<b>Projekt</b>	Biotopkartierung Hamburg	<b>Interne Nr.</b>	58251
		<b>DK5   DK5-GK</b>	<b>7622</b> 7624
<b>Handlungsbedarf</b>	Nein	<b>DK5 - Name</b>	Seefeld
<b>Bearbeitung</b>	MIL	<b>Biotop-Nr.   alt</b>	<b>205</b> 34
<b>Räumliche Abbildung</b>	Linie	<b>Kartierung</b>	29.08.1997
<b>Anzahl Abschnitte</b>	1	<b>Fläche / Länge [m<sup>2</sup>/m]</b>	1174,264
		<b>Breite (lineare Abb.) [m]</b>	3

## Weitere Angaben

Merkmal	Wert
Wertgesichtspunkte	Eutrophierung und Verunreinigung des Gewässers durch die angrenzenden Nutzungen; hierdurch beispielsweise Massenvermehrung der Wasserpest und beginnende Verdrängung anderer Unterwasservegetation. Einengung und Überformung des Uferstreifens durch angrenzende Nutzungen Artenreich Wertvolle(r) Feuchtbiotop(e) Vorkommen seltener Arten Reich an Kleinstrukturen Artenreicher Sammelgraben mit diversen Rote-Liste-Arten, reichhaltiger Unterwasser- und Schwimmblattvegetation und typischen Arten im Bereich der Uferstreifen
zoologisch bedeutsame Strukturen	Kleingewässer
Bedeutung für Tiergruppe	Wassergebundene Insekten Amphibien Libellen
Maßnahmen	VERBESSERUNG DER WASSERQUALITAET Vermeidung von Eutrophierung Abschnittsweise Grabenräumung Biozidfreier Streifen ENTW.ZU STANDORTGERECHTER FEUCHT-BZW.UFERVEGETATION FOERDERN Vermeidung von Verunreinigung/Eutrophierung durch Anlage eines Pufferstreifens gegen die angrenzenden Nutzungen; hierdurch Förderung eines ausgedehnteren Uferstreifens mit standorttypischer Feuchtvvegetation. Bei Bedarf abschnittsweise Grabenräumung.

## Foto

<b>Fotodatei</b>	7622_205_290897_1.JPG	<b>Fotodatei</b>	
<b>Bildbeschreibung</b>	Reitbrooker Sammelgraben	<b>Bildbeschreibung</b>	
<b>Aufnahmerichtung</b>	SE	<b>Aufnahmerichtung</b>	



## Teilflächenbeschreibung

<b>Teilflächentyp</b>		<b>Teilflächen-Nr.</b>	1
<b>Biotoptyp</b>	Wettern, Hauptgraben (2000)	<b>Biotoptyp</b>	FLH
- <b>Zusatz</b>	Wasserpest-Laichkraut-Typ (gw)	- <b>gesetzl. Grundl.</b>	
<b>FFH-LRT</b>		<b>FFH-LRT</b>	
<b>Beschreibung</b>		<b>Entw.potential LRT</b>	
		<b>Hauptfläche</b>	Ja
		<b>Flächenanteil</b>	100 %
		<b>FFH-Unters.Fläche</b>	Nein
		<b>Saatgutfläche</b>	Nein

# Erhebungsbogen

**B**

<b>Projekt</b>	Biotopkartierung Hamburg	<b>Interne Nr.</b>	58251	
		<b>DK5   DK5-GK</b>	<b>7622</b>	7624
<b>Handlungsbedarf</b>	Nein	<b>DK5 - Name</b>	Seefeld	
<b>Bearbeitung</b>	MIL	<b>Biotop-Nr.   alt</b>	<b>205</b>	34
<b>Räumliche Abbildung</b>	Linie	<b>Kartierung</b>	29.08.1997	
<b>Anzahl Abschnitte</b>	1	<b>Fläche / Länge [m²/m]</b>	1174,264	
		<b>Breite (lineare Abb.) [m]</b>	3	

## Weitere Angaben

Merkmal	Wert
<b>Boden</b>	
Feuchte	11 - flaches Gewässer
Stickstoffgehalt	6 - mäßig stickstoffarm bis stickstoffreich
<b>Gebietszuordnung</b>	
Gebietsbezeichnung	Reitbrooker Sammelgraben
<b>Gewässer</b>	
Böschungshöhe	0.35 m
Gewässertiefe	0.40 m
Länge	1200.00 m
Breite	3.00 m
Wasserführung	g - gleichmäßige Wasserführung
Strömung	r - ruhig fließend
Trübung	m - mittlere Trübung
<b>Standort, Relief</b>	
Belichtung	7 - halbsonnig
Luft	keine Besonderheiten
Zusätze - Btyp	se - eutroph, nährstoffbelastet vu - reiche Unterwasservegetation
<b>Veg. - Deckg./Ant.</b>	
Gesamt	75 %

## Zeigerwerte der Pflanzenartenliste (Auswertung)

<b>Standort</b>	<b>Belichtung</b>	halbsonnig	6,9
<b>Boden</b>	<b>Feuchte</b>	zeitweise wasserüberstaut	10,
			1
	<b>Stickstoff (N)</b>	mäßig stickstoffarm bis stickstoffreich	6,4
	<b>Reaktion</b>	neutral	6,7
<b>Vegetation</b>	<b>Mahdverträglichkeit</b>	schnittempfindlich bis mäßig schnittverträglich	4,4
<b>Zeigerwerte</b>	<b>Futterwert</b>	geringwertiges Futter	2,7
	<b>Wechselfeuchteanzeiger</b>		4
	<b>Giftpflanzen</b>		2
	<b>Überschw.anzeiger</b>		4

## Pflanzenartenliste

Gruppe / Pflanzenart	MS	M	W	Vs	St	PA	Ph	Sz	VS	V	G	cf	§	Rote Liste			
														HH	ND	SH	D
<b>Tracheobionta (Gefäßpflanzen)</b>																	
Butomus umbellatus (Schwanenblume)	7	z		K1											3		
Calystegia sepium (Zaun-Winde)	7	w		K1													
Carex acuta (Schlank-Segge)	7	z		K1											V		
Carex pseudocyperus (Scheinzyper-Segge)	7	z		K1													
Elodea canadensis (Kanadische Wasserpest)	7	d		-													
Epilobium palustre (Sumpf-Weidenröschen)	7	w		K1										V	V		
Equisetum palustre (Sumpf-Schachtelhalm)	7	w		K1													
Filipendula ulmaria (Mädesüß)	7	z		K1													

# Erhebungsbogen

# B

<b>Projekt</b>	Biotopkartierung Hamburg		<b>Interne Nr.</b>	58251	
			<b>DK5   DK5-GK</b>	<b>7622</b>	7624
<b>Handlungsbedarf</b>	Nein		<b>DK5 - Name</b>	Seefeld	
<b>Bearbeitung</b>	MIL	<b>Kopie</b>	<b>Biotop-Nr.   alt</b>	<b>205</b>	34
<b>Räumliche Abbildung</b>	Linie	Nein	<b>Kartierung</b>	29.08.1997	
<b>Anzahl Abschnitte</b>	1		<b>Fläche / Länge [m<sup>2</sup>/m]</b>	1174,264	
			<b>Breite (lineare Abb.) [m]</b>	3	

## Pflanzenartenliste

Gruppe / Pflanzenart	MS	M	W	Vs	St	PA	Ph	Sz	VS	V	G	cf	§	Rote Liste				
														HH	ND	SH	D	
Galium palustre (Sumpf-Labkraut)	7	w		K1														
Hydrocharis morsus-ranae (Froschbiß)	7	w		-											V		V	V
Iris pseudacorus (Gelbe Schwertlilie)	7	z		K1										b				
Juncus effusus (Flutter-Binse)	7	z		K1														
Lemna minor (Kleine Wasserlinse)	7	z		-														
Lythrum salicaria (Blut-Weiderich)	7	w		K1														
Phalaris arundinacea (Rohr-Glanzgras)	7	h		K1														
Potamogeton crispus (Krauses Laichkraut)	7	z		-														
Potamogeton perfoliatus (Durchwachsenes Laichkraut)	7	w		-											3	3		V
Ranunculus repens (Kriechender Hahnenfuß)	7	w		K1														
Rumex hydrolapathum (Fluss-Ampfer)	7	z		K1														
Sagittaria sagittifolia (Gewöhnliches Pfeilkraut)	7	w		K1														
Spirodela polyrhiza (Vielwurzlige Teichlinse)	7	w		-														
Urtica dioica (Große Brennessel)	7	w		K1														
Vicia cracca (Vogel-Wicke)	7	w		K1														
<b>Anzahl Rote Liste Arten</b>														<b>3</b>	<b>2</b>	<b>2</b>	<b>3</b>	
<b>Anzahl Arten</b>														<b>23</b>				

MS: Mengensystem; M: Mengenangabe, W: Bewertung der Art (FFH-Monitoring), Vs: Vegetationsschicht, St: Status, PA: Autor Phänologie; Ph: Phänologie, Sz: Soziabilität, VS: Vitalitätssystem; V: Vitalität, G: Geschlecht, cf: unsichere Bestimmung, §: Schutz nach BNatSchG, HH: Rote Liste Hamburg, Nds: Rote Liste Niedersachsen, SH: Rote Liste Schleswig-Holstein, D: Rote Liste Deutschland