

Erhebungsbogen

B

Projekt	Biotopkartierung Hamburg	Interne Nr.	79558
		DK5 DK5-GK	7622 7624
		DK5 - Name	Seefeld
Handlungsbedarf	Nein	Biotop-Nr. alt	204 32
Bearbeitung	BÜR	Kartierung	02.10.2012
Räumliche Abbildung	Linie	Fläche / Länge [m²/m]	653,451
Anzahl Abschnitte	1	Breite (lineare Abb.) [m]	4,5

Gesetzlicher Schutz **kein gesetzl. Schutz** **kein gesetzlich geschütztes Biotop** **Schutz nur teilweise** **Nein**

Gesamtbewertung	6	Wertvoll
– Alter	7	Biotop hohen Alters, 100 bis 200 Jahre
– Belastungsgrad	5	Flächenhaft mittlere oder örtlich starke Belastung
– Ökolog. Funktion	5	Bedeutung in einem Biotopkomplex, für den lokalen Biotopverbund oder als Puffer
– Seltenheit	6	Seltener Biotoptyp, ohne seltene oder bedrohte Pflges., ungesättigtes Artenspektrum, reliktsische RL-Arten

Bestandsbeschreibung

Gehölzreihe liegt zwischen Äckern und ist von Getreide eingeschlossen. Eine vollständige Begehung ist daher nur nach der Getreideernte möglich.

Unverändert, daher kopiert:

Baumreihe, die sich auf einem ehemaligen, mittlerweile verlandeten Graben befindet. Dominant tritt v.a. Erle auf, weiterhin vorwiegend Eschen.

Der Unterwuchs wird nur extensiv gepflegt und besteht vorwiegend aus Brennessel, Windhalm und Knäuelgras. Stellenweise finden sich Sträucher wie Holunder, Grau-Weide und Schneeball eingestreut.

Vorkommen an Biotoptypen

1	TF	BTYP	Typ	HF	F.Anteil
2		Zusatz	Zusatz zum Biotoptypen		- gesetzl. Grundl.
3		LRT	Lebensraumtyp		
1	1			Ja	100 %
2		HEA	Baumreihe, Allee (2000)		
3		f	feucht, nass (f)		
1	2				0 %
2		FGV	Stark verlandeter, austrocknender Graben (2000)		

Räumliche Lage

Lagebeschreibung	Zwischen Neuengammer Hinterdeich und Reitbrooker Sammelgraben		
Nachbarnutzung/en	Acker		
Rechtswert (X)	577442	Hochwert (Y)	5923304
Bezirk	Bergedorf	Naturraum	Vier- und Marschlande (673.10)
Stadtteil (OT-Nr.)	Neuengamme (606)	Gemarkung	Neuengamme (610)
Digitaler Grünplan	<input type="checkbox"/> Hafengesamtgebiet	<input type="checkbox"/> Ramsargebiet	<input type="checkbox"/> EG-Vogelschutzgeb.
Ausgleichsflächen	<input checked="" type="checkbox"/> Biosphärenreservat	<input type="checkbox"/> Nationalpark	<input type="checkbox"/>
NSG / ND / LSG			
FFH-GEBIET			
Wasserschutzgebiet			

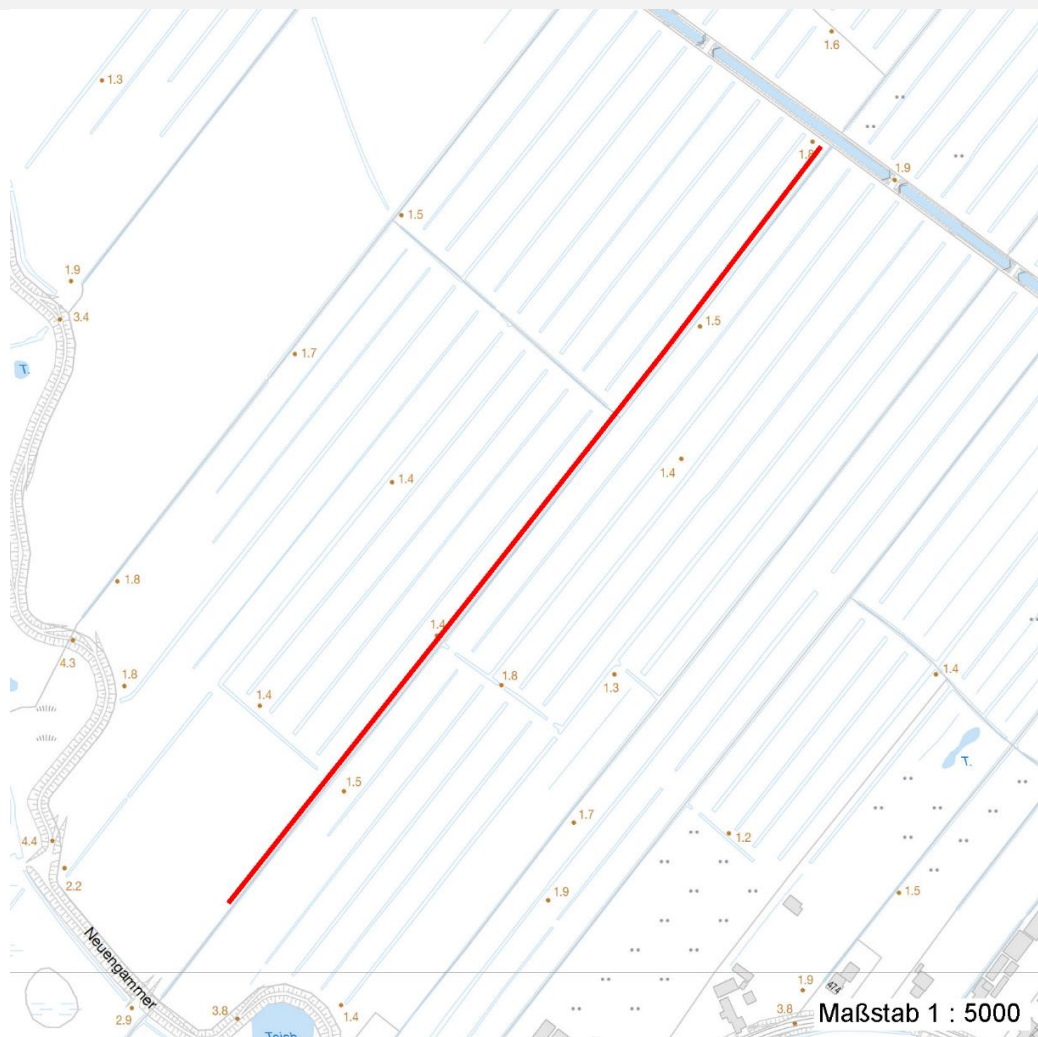
Erhebungsbogen

B

Projekt	Biotopkartierung Hamburg	Interne Nr.	79558	
		DK5 DK5-GK	7622	7624
		DK5 - Name	Seefeld	
Handlungsbedarf	Nein	Biotop-Nr. alt	204	32
Bearbeitung	BÜR	Kartierung	02.10.2012	
Räumliche Abbildung	Linie	Fläche / Länge [m²/m]	653,451	
Anzahl Abschnitte	1	Breite (lineare Abb.) [m]	4,5	

Räumliche Lage

Karte



Weitere Erhebungsbögen

Interne Nr.	Interne Nr. Zuordnung	DK5	Biotop-Nr.	Kartierung	Zuordnung	DK5 (GK)	Biotop-Nr. (alt)
79558	58256	7622	204	26.08.1997	K	7624	32
79558	58260	7622	204	01.10.2004	K	7624	32

Zuordnung: N = nachfolgende Kartierung, K = weitere Kartierungen (zeitlich vorher oder nachher)

Foto

Interne Nr.	Index	Dateiname	Aufnahmerichtung
32441	0	7622_204_021012_1.JPG	
32442	0	7622_204_021012_2.JPG	

Weitere Angaben

Merkmal	Wert
---------	------

Auswertung

17.04.2020

Erhebungsbogen

B

Projekt	Biotopkartierung Hamburg	Interne Nr.	79558	
		DK5 DK5-GK	7622	7624
Handlungsbedarf	Nein	DK5 - Name	Seefeld	
Bearbeitung	BÜR	Biotop-Nr. alt	204	32
Räumliche Abbildung	Linie	Kartierung	02.10.2012	
Anzahl Abschnitte	1	Fläche / Länge [m²/m]	653,451	
		Breite (lineare Abb.) [m]	4,5	

Weitere Angaben

Merkmal	Wert
Gefährdung / Einflüsse	Eutrophierung Nivellierung der Geleandeform Eutrophierung und hierdurch unerwünschte Massenentwicklung von Nitrophyten im Unterwuchs
Wertgesichtspunkte	Wertvoller Altbaumbestand Wichtiger Teilbereich eines grösseren Landschaftskomplexes
Bedeutung für Tiergruppe Maßnahmen	Vögel Biozidfreier Streifen Erhalt des Biotops in der gegenwärtigen Ausprägung - 1.4 Vermeidung von Eutrophierung durch Anlage eines Pufferstreifens gegen die angrenzenden Nutzflächen und hierdurch Förderung eines artenreicheren Unterwuchses.
Größe	
Breite	4.50 m

Foto

Fotodatei	7622_204_021012_1.JPG	Fotodatei	7622_204_021012_2.JPG
Bildbeschreibung		Bildbeschreibung	
Aufnahmerichtung		Aufnahmerichtung	



Teilflächenbeschreibung

Teilflächentyp		Teilflächen-Nr.	1
Biotoptyp	Baumreihe, Allee (2000)	Biotoptyp	HEA
- Zusatz	feucht, nass (f)	- gesetzl. Grundl.	
FFH-LRT		FFH-LRT	
Beschreibung		Entw.potential LRT	
		Hauptfläche	Ja
		Flächenanteil	100 %
		FFH-Unters.Fläche	Nein
		Saatgutfläche	Nein

Erhebungsbogen

B

Projekt	Biotopkartierung Hamburg	Interne Nr.	79558	
		DK5 DK5-GK	7622	7624
Handlungsbedarf	Nein	DK5 - Name	Seefeld	
Bearbeitung	BÜR	Biotop-Nr. alt	204	32
Räumliche Abbildung	Linie	Kartierung	02.10.2012	
Anzahl Abschnitte	1	Fläche / Länge [m²/m]	653,451	
		Breite (lineare Abb.) [m]	4,5	

Weitere Angaben

Merkmal	Wert
Boden	
Feuchte	8 - naß
Stickstoffgehalt	7 - stickstoffreich
Standort, Relief	
Neigung - Gelände	N0 - nicht geneigt (<2 %)
Ausrichtung	FL - flach, keine Exposition
Belichtung	8 - sonnig
Luft	keine Besonderheiten
Zusätze - Btyp	se - eutroph, nährstoffbelastet
Veg. - Deckg./Ant.	
Gesamt	100 %
1. Baumschicht	70 %
Strauchschicht	15 %
1. Krautschicht	50 %

Zeigerwerte der Pflanzenartenliste (Auswertung)

Standort	Belichtung	halbsonnig bis halbschattig	5,8
Boden	Feuchte	feucht	7,4
	Stickstoff (N)	stickstoffreich	7,2
	Reaktion	schwach sauer	6,2
Vegetation	Mahdverträglichkeit	schnittempfindlich (nur Herbstschnitt vertragend)	3,1
Zeigerwerte	Futterwert	sehr geringwertiges Futter	2,1
	Wechselfeuchteanzeiger		1
	Giftpflanzen		1
	Überschw.anzeiger		2

Pflanzenartenliste

Gruppe / Pflanzenart	MS	M	W	Vs	St	PA	Ph	Sz	VS	V	G	cf	§	Rote Liste			
														HH	ND	SH	D
Tracheobionta (Gefäßpflanzen)																	
Agrostis capillaris (Rotes Straußgras)	7	w		K1													
Alnus glutinosa (Schwarz-Erle)	7	d		B1													
Apera spica-venti (Gewöhnlicher Windhalm)	7	z		K1													
Crataegus monogyna (Eingrifflicher Weißdorn)	7	w		S													
Dactylis glomerata (Wiesen-Knäuelgras)	7	z		K1													
Fraxinus excelsior (Gewöhnliche Esche)	7	z		B1													
Galium album album (Weißes Labkraut)	7	w		K1													
Galium verum (Echtes Labkraut)	7	w		K1										3			
Glechoma hederacea (Gundermann)	7	z		K1													
Glyceria maxima (Wasser-Schwaden)	7	w		K1													
Iris pseudacorus (Gelbe Schwertlilie)	7	w		K1									b				
Juncus effusus (Flutter-Binse)	7	w		K1													
Lamium album (Weiße Taubnessel)	7	w		K1													
Rubus fruticosus agg. (Artengruppe Echte Brombeere)	7	z		K1													
Salix cinerea (Grau-Weide)	7	z		S													

Erhebungsbogen

B

Projekt	Biotopkartierung Hamburg	Interne Nr.	79558
		DK5 DK5-GK	7622 7624
Handlungsbedarf	Nein	DK5 - Name	Seefeld
Bearbeitung	BÜR	Biotop-Nr. alt	204 32
Räumliche Abbildung	Linie	Kartierung	02.10.2012
Anzahl Abschnitte	1	Fläche / Länge [m²/m]	653,451
		Breite (lineare Abb.) [m]	4,5

Pflanzenartenliste

Gruppe / Pflanzenart	MS	M	W	Vs	St	PA	Ph	Sz	VS	V	G	cf	§	Rote Liste			
														HH	ND	SH	D
Sambucus nigra (Schwarzer Holunder)	7	z		S													
Urtica dioica (Große Brennessel)	7	h		K1													
Viburnum opulus (Gewöhnlicher Schneeball)	7	z		S													
Anzahl Rote Liste Arten													1				
Anzahl Arten													18				

MS: Mengensystem; M: Mengenangabe, W: Bewertung der Art (FFH-Monitoring), Vs: Vegetationsschicht, St: Status, PA: Autor Phänologie; Ph: Phänologie, Sz: Soziabilität, VS: Vitalitätssystem; V: Vitalität, G: Geschlecht, cf: unsichere Bestimmung, §: Schutz nach BNatSchG, HH: Rote Liste Hamburg, Nds: Rote Liste Niedersachsen, SH: Rote Liste Schleswig-Holstein, D: Rote Liste Deutschland

Teilflächenbeschreibung

Teilflächentyp		Teilflächen-Nr.	2
Biotoptyp	Stark verlandeter, austrocknender Graben (2000)	Biotoptyp	FGV
- Zusatz		- gesetzl. Grundl.	
FFH-LRT		FFH-LRT	
Beschreibung		Entw.potential LRT	
		Hauptfläche	
		Flächenanteil	0 %
		FFH-Unters.Fläche	Nein
		Saatgutfläche	Nein