

Erhebungsbogen

B

Projekt	Biotopkartierung Hamburg	Interne Nr.	79560
		DK5 DK5-GK	7622 7624
Handlungsbedarf	Nein	DK5 - Name	Seefeld
Bearbeitung	BÜR	Biotop-Nr. alt	19 40
Räumliche Abbildung	Fläche	Kartierung	27.06.2012
Anzahl Abschnitte	1	Fläche / Länge [m²/m]	48609,702
		Breite (lineare Abb.) [m]	

Gesetzlicher Schutz	<input type="checkbox"/> kein gesetzl. Schutz	<input type="checkbox"/> kein gesetzlich geschütztes Biotop	<input type="checkbox"/> Schutz nur teilweise	<input checked="" type="checkbox"/> Nein
----------------------------	---	---	---	--

Gesamtbewertung	5	Noch wertvoll, gut entwicklungsfähig
– Alter	5	Biotop mittleren Alters, 20 bis 50 Jahre
– Belastungsgrad	6	Flächenhaft geringe oder örtlich stärkere oder Vorbelastung mit deutlichem Einfluß
– Ökolog. Funktion	6	Hohe Bedeutung in einem Biotopkomplex, für den lokalen Biotopverbund oder als Puffer
– Seltenheit	5	Seltener Biotoptyp, floristisch stark verarmt, ohne seltener Pflges. od. verbr. artenreicher Biotoptyp

Bestandsbeschreibung

Mesophiles Mähgrünland mit Ansätzen zu Feuchtgrünland.
 Das Grünland ist arm an Kräutern; Weidelgras, Lieschgras und Wiesen-Fuchsschwanz prägen vorwiegend das Bild. Durch das unebene Relief, in der Vorkartierung als undeutlich-verwischte Beetgrabenstruktur bezeichnet, sind neben den vorwiegend mesophilen Standortbedingungen auch feuchtere Senken ausgebildet sind. Dort kommen Flatterbinse, Knickfuchsschwanz und vereinzelt Sumpf-Ruhrkraut vor.
 Das Grünland wird intensiv genutzt. Bei einer Extensivierung verbunden mit einer Vernässung würde sich vermutlich ein wertvolles Feuchtgrünland ausbilden.

Vorkommen an Biotoptypen

1	TF	Typ	HF	F.Anteil
2	BTYP	Biotoptyp	- gesetzl. Grundl.	
3	Zusatz	Zusatz zum Biotoptypen		
4	LRT	Lebensraumtyp		
1	1		Ja	70 %
2	GIM	Artenarmes gemähates Grünland mittlerer Standorte (2000)		
1	2			30 %
2	GIF	Artenarmes Grünland auf Feuchtstandorten (2000)		

Räumliche Lage

Lagebeschreibung	an Goser-Elbe s Reitbrooker Hinterdeich		
Nachbarnutzung/en	Acker, Gewässer, Röhricht		
Rechtswert (X)	576284	Hochwert (Y)	5923675
Bezirk	Bergedorf	Naturraum	Vier- und Marschlande (673.10)
Stadtteil (OT-Nr.)	Reitbrook (609)	Gemarkung	Reitbrook (614)
Digitaler Grünplan	<input type="checkbox"/> Hafengesamtgebiet	<input type="checkbox"/> Ramsargebiet	<input type="checkbox"/> EG-Vogelschutzgeb.
Ausgleichsflächen	<input type="checkbox"/> Biosphärenreservat	<input type="checkbox"/> Nationalpark	<input type="checkbox"/>
NSG / ND / LSG	LSG Reitbrook [HH-2033 / Anteil: 100%]		
FFH-GEBIET			
Wasserschutzgebiet			

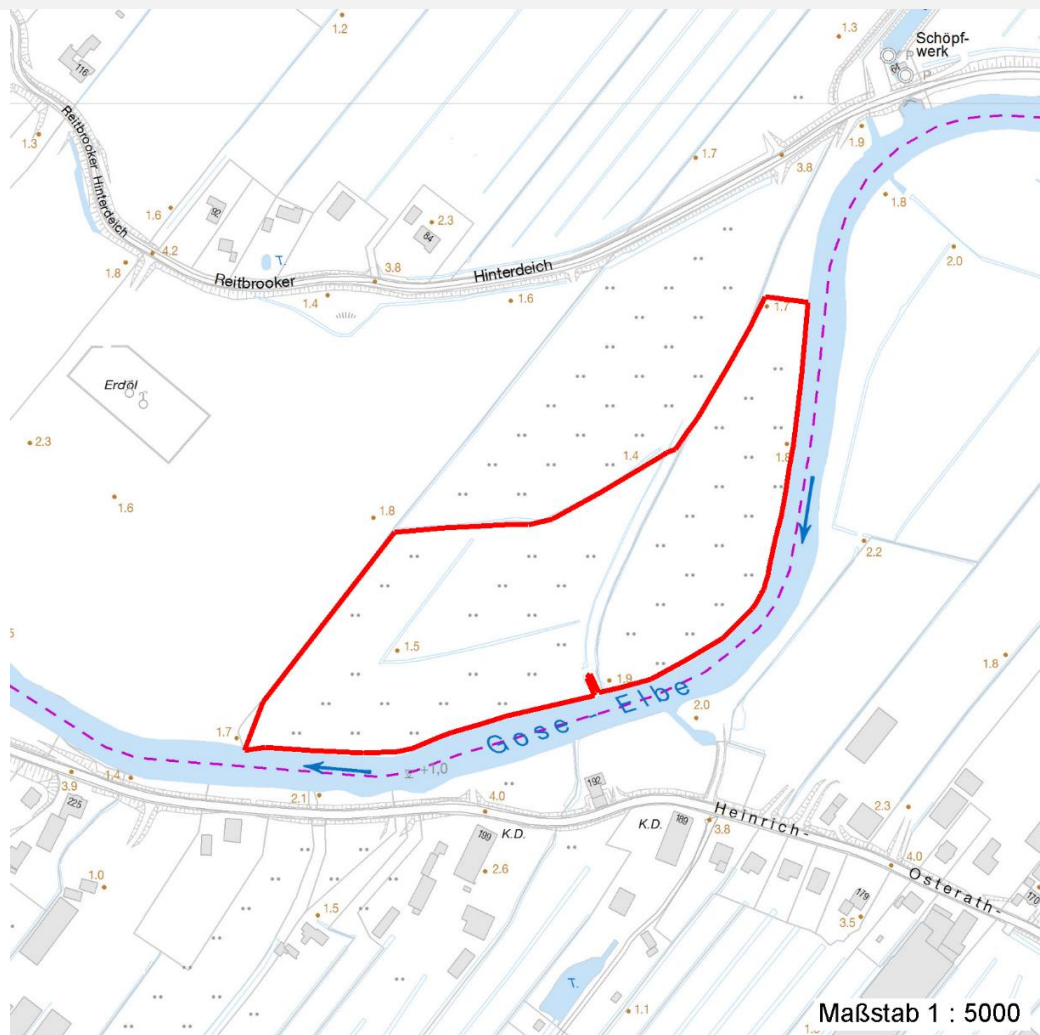
Erhebungsbogen

B

Projekt	Biotopkartierung Hamburg	Interne Nr.	79560	
		DK5 DK5-GK	7622	7624
		DK5 - Name	Seefeld	
Handlungsbedarf	Nein	Biotop-Nr. alt	19	40
Bearbeitung	BÜR	Kartierung	27.06.2012	
Räumliche Abbildung	Fläche	Fläche / Länge [m²/m]	48609,702	
Anzahl Abschnitte	1	Breite (lineare Abb.) [m]		

Räumliche Lage

Karte



Weitere Erhebungsbögen

Interne Nr.	Interne Nr. Zuordnung	DK5	Biotop-Nr.	Kartierung	Zuordnung	DK5 (GK)	Biotop-Nr. (alt)
79560	58135	7622	19	01.09.1997	K	7624	40
79560	58136	7622	19	26.06.2004	K	7624	40

Zuordnung: N = nachfolgende Kartierung, K = weitere Kartierungen (zeitlich vorher oder nachher)

Foto

Interne Nr.	Index	Dateiname	Aufnahmerichtung
32444	0	7622_19_270612_1.JPG	

Weitere Angaben

Merkmal	Wert
Auswertung	
Gefährdung / Einflüsse	Eutrophierung

Erhebungsbogen

B

Projekt	Biotopkartierung Hamburg	Interne Nr.	79560
		DK5 DK5-GK	7622 7624
Handlungsbedarf	Nein	DK5 - Name	Seefeld
Bearbeitung	BÜR	Biotop-Nr. alt	19 40
Räumliche Abbildung	Fläche	Kartierung	27.06.2012
Anzahl Abschnitte	1	Fläche / Länge [m²/m]	48609,702
		Breite (lineare Abb.) [m]	

Weitere Angaben

Merkmal	Wert
Wertgesichtspunkte	Entwässerung Intensive Nutzung oder Pflege Bestandteil der historischen Kulturlandschaft Entwicklungspotenzial
zoologisch bedeutsame Strukturen	Landschaftstypischer Biotop Großflächiges Grünland
Bedeutung für Tiergruppe	Nasse Mulden Insekten, allgemein Vögel
Maßnahmen	Spinnen Extensive Nutzung / Pflege - 1.3 Zweischnitt-Wiesennutzung - 4.2 Standort vernässen - 1.16

Foto

Fotodatei 7622_19_270612_1.JPG

Bildbeschreibung
Aufnahmerichtung

Fotodatei

Bildbeschreibung
Aufnahmerichtung



Teilflächenbeschreibung

Teilflächentyp		Teilflächen-Nr.	1
Biotoptyp	Artenarmes gemähtes Grünland mittlerer Standorte (2000)	Biotoptyp	GIM
- Zusatz		- gesetzl. Grundl.	
FFH-LRT		FFH-LRT	
Beschreibung	Standort: weitgehend ebene Wiese, mittig feuchter	Entw.potential LRT	
		Hauptfläche	Ja
		Flächenanteil	70 %
		FFH-Unters.Fläche	Nein
		Saatgutfläche	Nein

Erhebungsbogen

B

Projekt	Biotopkartierung Hamburg		Interne Nr.	79560
			DK5 DK5-GK	7622 7624
Handlungsbedarf	Nein		DK5 - Name	Seefeld
Bearbeitung	BÜR	Kopie	Nein	Biotop-Nr. alt
Räumliche Abbildung	Fläche			19 40
Anzahl Abschnitte	1			Kartierung
				27.06.2012
				Fläche / Länge [m²/m]
				48609,702
				Breite (lineare Abb.) [m]

Weitere Angaben

Merkmal	Wert
Boden	
Feuchte	6 - mäßig feucht und wechselfeucht
Reaktion	6 - schwach sauer
Stickstoffgehalt	6 - mäßig stickstoffarm bis stickstoffreich
Standort, Relief	
Belichtung	7 - halbsonnig
Veg. - Zeigerwerte	
Anz. Wechselfeuchtezeiger	2
Anz. Überschwemmungsz.	2
Anz. Magerkeitszeiger (N < 4)	5
Anteil Magerkeitszeiger (N < 4)	21 %
Veg. - Soziologie	
BfN Schlüssel	30.0.01 - Molinietalia caeruleae (Feuchtwiesen)

Zeigerwerte der Pflanzenartenliste (Auswertung)

Standort	Belichtung	halbsonnig	7,2
Boden	Feuchte	mäßig feucht und wechselfeucht	6,2
	Stickstoff (N)	mäßig stickstoffarm bis stickstoffreich	6,1
	Reaktion	schwach sauer	6,2
Vegetation	Mahdverträglichkeit	gut schnittverträglich	7
Zeigerwerte	Futterwert	ausreichende Futterqualität	5,5
	Wechselfeuchteanzeiger		2
	Giftpflanzen		1
	Überschw.anzeiger		2

Pflanzenartenliste

Gruppe / Pflanzenart	MS	M	W	Vs	St	PA	Ph	Sz	VS	V	G	cf	§	Rote Liste				
														HH	ND	SH	D	
Tracheobionta (Gefäßpflanzen)																		
Agrostis capillaris (Rotes Straußgras)	7	z		-	-													
Agrostis stolonifera (Ausläufer-Straußgras)	7	z		-	-													
Alopecurus geniculatus (Knick-Fuchsschwanz)	7	w		-	-													
Alopecurus pratensis (Wiesen-Fuchsschwanz)	7	z		-	-													
Chenopodium polyspermum (Vielsamiger Gänsefuß)	7	w		-	-													
Cirsium arvense (Acker-Kratzdistel)	7	w		-	-													
Dactylis glomerata (Wiesen-Knäuelgras)	7	w		-	-													
Equisetum palustre (Sumpf-Schachtelhalm)	7	w		-	-													
Glechoma hederacea (Gundermann)	7	w		-	-													
Gnaphalium uliginosum (Sumpf-Ruhrkraut)	7	w		-	-													
Holcus lanatus (Wolliges Honiggras)	7	z		-	-													
Juncus effusus (Flatter-Binse)	7	w		-	-													
Lolium perenne (Ausdauerndes Weidelgras)	7	h		-	-													
Matricaria recutita (Echte Kamille)	7	w		-	-													
Persicaria amphibia (Wasser-Knöterich)	7	z		-	-													
Persicaria maculosa (Floh-Knöterich)	7	w		-	-													

Erhebungsbogen

B

Projekt	Biotopkartierung Hamburg		Interne Nr.	79560
			DK5 DK5-GK	7622 7624
Handlungsbedarf	Nein		DK5 - Name	Seefeld
Bearbeitung	BÜR	Kopie	Biotop-Nr. alt	19 40
Räumliche Abbildung	Fläche	Nein	Kartierung	27.06.2012
Anzahl Abschnitte	1		Fläche / Länge [m²/m]	48609,702
			Breite (lineare Abb.) [m]	

Pflanzenartenliste

Gruppe / Pflanzenart	MS	M	W	Vs	St	PA	Ph	Sz	VS	V	G	cf	§	Rote Liste				
														HH	ND	SH	D	
Persicaria minor (Kleiner Knöterich)	7	w		-	-										3			
Phleum pratense (Wiesen-Lieschgras)	7	z		-	-													
Phragmites australis (Schilf)	7	w		-	-													
Plantago major major (Großer Wegerich)	7	w		-	-													
Poa trivialis (Gewöhnliches Rispengras)	7	w		-	-													
Ranunculus repens (Kriechender Hahnenfuß)	7	w		-	-													
Taraxacum sect. Ruderalia (Artengruppe Gemeiner Löwenzahn)	7	w		-	-											D		
Trifolium repens (Weiß-Klee)	7	w		-	-													
Urtica dioica (Große Brennessel)	7	w		-	-													
Vicia angustifolia (Schmalblättrige Wicke)	7	z		-	-													
Anzahl Rote Liste Arten														2				
Anzahl Arten														26				

MS: Mengensystem; M: Mengenangabe, W: Bewertung der Art (FFH-Monitoring), Vs: Vegetationsschicht, St: Status, PA: Autor Phänologie; Ph: Phänologie, Sz: Soziabilität, VS: Vitalitätssystem; V: Vitalität, G: Geschlecht, cf: unsichere Bestimmung, §: Schutz nach BNatSchG, HH: Rote Liste Hamburg, Nds: Rote Liste Niedersachsen, SH: Rote Liste Schleswig-Holstein, D: Rote Liste Deutschland

Teilflächenbeschreibung

Teilflächentyp		Teilflächen-Nr.	2
Biotoptyp	Artenarmes Grünland auf Feuchtstandorten (2000)	Biotoptyp	GIF
- Zusatz		- gesetzl. Grundl.	
FFH-LRT		FFH-LRT	
Beschreibung		Entw.potential LRT	
		Hauptfläche	
		Flächenanteil	30 %
		FFH-Unters.Fläche	Nein
		Saatgutfläche	Nein