

# Erhebungsbogen

**B**

<b>Projekt</b>	Biotopkartierung Hamburg	<b>Interne Nr.</b>	79321
		<b>DK5   DK5-GK</b>	<b>7622</b> 7622
		<b>DK5 - Name</b>	Seefeld
<b>Handlungsbedarf</b>	Nein	<b>Biotop-Nr.   alt</b>	<b>198</b> 167
<b>Bearbeitung</b>	BRA	<b>Kartierung</b>	24.10.2012
<b>Räumliche Abbildung</b>	Linie	<b>Fläche / Länge [m<sup>2</sup>/m]</b>	307,711
<b>Anzahl Abschnitte</b>	1	<b>Breite (lineare Abb.) [m]</b>	4

**Gesetzlicher Schutz**    **\_ kein gesetzl. Schutz kein gesetzlich geschütztes Biotop**    **Schutz nur teilweise**    **Nein**

<b>Gesamtbewertung</b>	6	Wertvoll
– <b>Alter</b>	7	Biotop hohen Alters, 100 bis 200 Jahre
– <b>Belastungsgrad</b>	5	Flächenhaft mittlere oder örtlich starke Belastung
– <b>Ökolog. Funktion</b>	6	Hohe Bedeutung in einem Biotopkomplex, für den lokalen Biotopverbund oder als Puffer
– <b>Seltenheit</b>	5	Seltener Biotoptyp, floristisch stark verarmt, ohne seltener Pflges. od. verbr. artenreicher Biotoptyp

## Bestandsbeschreibung

An der Geländeoberfläche um 3 bis 4 m breiter Grabenbereich, mit einer offenbar in jüngerer Zeit frisch geräumten Wasserfläche mit 1,5 m Breite. Auf der Westseite mit direkt angrenzender Mähwiesennutzung bis in die Ufer hinein. Hier auf etwa 1 m Breite feuchtwiesenartig geprägt. Auf der Ostseite ist das Aushubmaterial abgelagert worden. Hier ist der Randstreifen auf 1 m Breite höher aufgewachsen, nicht in die Nutzung integriert, eutroph geprägt, mit hohen Anteilen von Wasserschwaden. Das Gewässer selbst ist um 0,5 m tief, von den Rändern her z.T. etwas von Flutrasen überwachsen, mit großen Beständen von Wasserfeder, Froschbiß und zerstreut etwas Krebschere. Das Wasser ist sehr trübe, mäßig stark von Eisenocker überprägt.

## Vorkommen an Biotoptypen

1	TF	Typ	HF	F.Anteil
2	BTYP	Biotoptyp	- gesetzl. Grundl.	
3	Zusatz	Zusatz zum Biotoptypen		
4	LRT	Lebensraumtyp		
1	1		Ja	100 %
2	FGR	Nährstoffreicher Graben mit Stillgewässercharakter (2000)		
3	gf	Froschbiß-Flußampfer-Typ (gf)		

## Räumliche Lage

<b>Lagebeschreibung</b>	Westlich Kirchwerder Landweg, östlich Seefelder Schöpfwerksgraben, nördlich Nördliche Kirchwerder Sammelgraben			
<b>Nachbarnutzung/en</b>	Grünland relativ intensiv genutzt			
<b>Rechtswert (X)</b>	577600	<b>Hochwert (Y)</b>	5922011	
<b>Bezirk</b>	Bergedorf	<b>Naturraum</b>	Vier- und Marschlande (673.10)	
<b>Stadtteil (OT-Nr.)</b>	Kirchwerder (607)	<b>Gemarkung</b>	Kirchwerder (607)	
<b>Digitaler Grünplan</b>	<input type="checkbox"/> <b>Hafengesamtgebiet</b>	<input type="checkbox"/> <b>Ramsargebiet</b>	<input type="checkbox"/> <b>EG-Vogelschutzgeb.</b>	<input type="checkbox"/>
<b>Ausgleichsflächen</b>	<input type="checkbox"/> <b>Biosphärenreservat</b>	<input type="checkbox"/> <b>Nationalpark</b>	<input type="checkbox"/>	
<b>NSG / ND / LSG</b>	NSG Kirchwerder Wiesen [ HH-605 / Anteil: 100% ]			
<b>FFH-GEBIET</b>	Kirchwerder Wiesen [ DE 2526-304 / Anteil: 100% ]			
<b>Wasserschutzgebiet</b>				

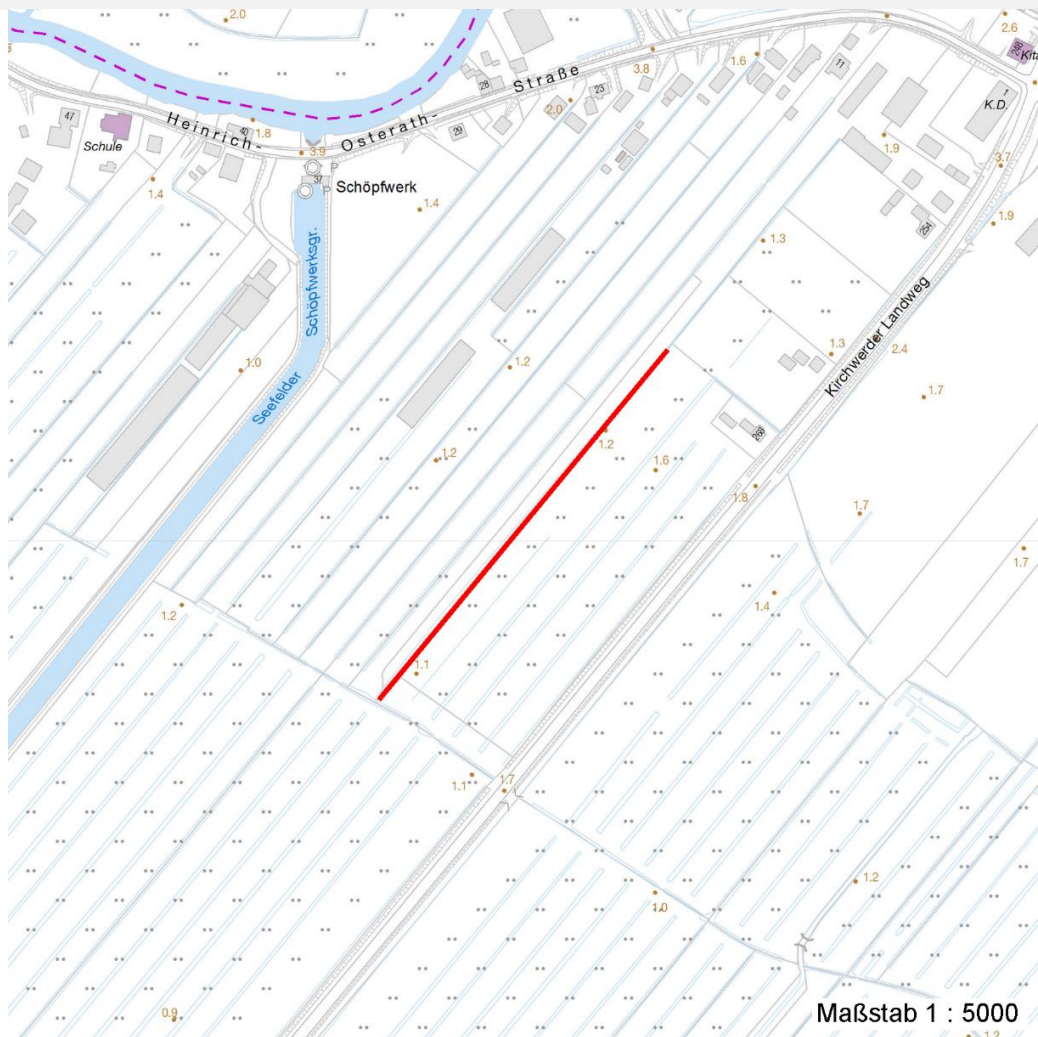
# Erhebungsbogen

**B**

<b>Projekt</b>	Biotopkartierung Hamburg	<b>Interne Nr.</b>	79321	
		<b>DK5   DK5-GK</b>	<b>7622</b>	7622
		<b>DK5 - Name</b>	Seefeld	
<b>Handlungsbedarf</b>	Nein	<b>Biotop-Nr.   alt</b>	<b>198</b>	167
<b>Bearbeitung</b>	BRA	<b>Kartierung</b>	24.10.2012	
<b>Räumliche Abbildung</b>	Linie	<b>Fläche / Länge [m<sup>2</sup>/m]</b>	307,711	
<b>Anzahl Abschnitte</b>	1	<b>Breite (lineare Abb.) [m]</b>	4	

## Räumliche Lage

### Karte



## Weitere Erhebungsbögen

Interne Nr.	Interne Nr. Zuordnung	DK5	Biotop-Nr.	Kartierung	Zuordnung	DK5 (GK)	Biotop-Nr. (alt)
79321	58307	7622	198	22.09.2004	K	7622	167

Zuordnung: N = nachfolgende Kartierung, K = weitere Kartierungen (zeitlich vorher oder nachher)

## Foto

Interne Nr.	Index	Dateiname	Aufnahmerichtung
34513	0	7622_198_241012_1.JPG	

## Weitere Angaben

Merkmal	Wert
Auswertung	

# Erhebungsbogen

**B**

<b>Projekt</b>	Biotopkartierung Hamburg	<b>Interne Nr.</b>	79321
		<b>DK5   DK5-GK</b>	<b>7622</b> 7622
<b>Handlungsbedarf</b>	Nein	<b>DK5 - Name</b>	Seefeld
<b>Bearbeitung</b>	BRA	<b>Biotop-Nr.   alt</b>	<b>198</b> 167
<b>Räumliche Abbildung</b>	Linie	<b>Kartierung</b>	24.10.2012
<b>Anzahl Abschnitte</b>	1	<b>Fläche / Länge [m<sup>2</sup>/m]</b>	307,711
		<b>Breite (lineare Abb.) [m]</b>	4

## Weitere Angaben

Merkmal	Wert
Gefährdung / Einflüsse	Nur mäßig artenreich, von vermutlich intensiver Randnutzung überprägt, deutlich getrübt, vermutlich hohe Nährstoffeinträge, eventuell schwankende Wasserstände.
Wertgesichtspunkte	Mit dauerhafter, offener Wasserfläche, Eignung als Amphibien-Laichgewässer.
zoologisch bedeutsame Strukturen	Kleingewässer, wasserführende Gräben
Bedeutung für Tiergruppe	Amphibien
Maßnahmen	Auch weiterhin möglichst extensiv unterhalten, dabei Teile der Vegetation erhalten, hohe Wasserstände im Gebiet erhalten, die Randnutzungen soweit wie möglich extensivieren.
<b>Größe</b>	
Breite	4.00 m

## Foto

**Fotodatei**                      7622\_198\_241012\_1.JPG  
**Bildbeschreibung**  
**Aufnahmerichtung**

**Fotodatei**  
**Bildbeschreibung**  
**Aufnahmerichtung**



## Teilflächenbeschreibung

<b>Teilflächentyp</b>		<b>Teilflächen-Nr.</b>	1
<b>Biotoptyp</b>	Nährstoffreicher Graben mit Stillgewässercharakter (2000)	<b>Biotoptyp</b>	FGR
- <b>Zusatz</b>	Froschbiß-Flußampfer-Typ (gf)	- <b>gesetzl. Grundl.</b>	
<b>FFH-LRT</b>		<b>FFH-LRT</b>	
<b>Beschreibung</b>		<b>Entw.potential LRT</b>	
		<b>Hauptfläche</b>	Ja
		<b>Flächenanteil</b>	100 %
		<b>FFH-Unters.Fläche</b>	Nein
		<b>Saatgutfläche</b>	Nein

# Erhebungsbogen

**B**

<b>Projekt</b>	Biotopkartierung Hamburg	<b>Interne Nr.</b>	79321	
		<b>DK5   DK5-GK</b>	<b>7622</b>	7622
<b>Handlungsbedarf</b>	Nein	<b>DK5 - Name</b>	Seefeld	
<b>Bearbeitung</b>	BRA	<b>Biotop-Nr.   alt</b>	<b>198</b>	167
<b>Räumliche Abbildung</b>	Linie	<b>Kartierung</b>	24.10.2012	
<b>Anzahl Abschnitte</b>	1	<b>Fläche / Länge [m<sup>2</sup>/m]</b>	307,711	
		<b>Breite (lineare Abb.) [m]</b>	4	

## Zeigerwerte der Pflanzenartenliste (Auswertung)

<b>Standort</b>	<b>Belichtung</b>	halbsonnig	7,3
<b>Boden</b>	<b>Feuchte</b>	zeitweise wasserüberstaut	9,6
	<b>Stickstoff (N)</b>	mäßig stickstoffarm bis stickstoffreich	6,3
	<b>Reaktion</b>	schwach sauer	6,4
<b>Vegetation</b>	<b>Mahdverträglichkeit</b>	schnittempfindlich bis mäßig schnittverträglich	4,3
<b>Zeigerwerte</b>	<b>Futterwert</b>	geringwertiges Futter	3,4
	<b>Wechselfeuchteanzeiger</b>		7
	<b>Giftpflanzen</b>		4
	<b>Überschw.anzeiger</b>		9

## Pflanzenartenliste

Gruppe / Pflanzenart	MS	M	W	Vs	St	PA	Ph	Sz	VS	V	G	cf	§	Rote Liste					
														HH	ND	SH	D		
<b>Tracheobionta (Gefäßpflanzen)</b>																			
Agrostis canina (Hunds-Straußgras)	7	w		-	-										3		3		
Agrostis stolonifera (Ausläufer-Straußgras)	7	w		-	-														
Alisma plantago-aquatica (Gewöhnlicher Froschlöffel)	7	w		-	-														
Alnus glutinosa (Schwarz-Erle)	7	w		-	-														
Alopecurus geniculatus (Knick-Fuchsschwanz)	7	w		-	-														
Calamagrostis canescens (Sumpf-Reitgras)	7	w		-	-														
Cardamine pratensis (Wiesen-Schaumkraut)	7	w		-	-													V	
Carex pseudocyperus (Scheinzyper-Segge)	7	z		-	-														
Glyceria fluitans (Flutender Schwaden)	7	w		-	-														
Glyceria maxima (Wasser-Schwaden)	7	h		-	-														
Holcus lanatus (Wolliges Honiggras)	7	w		-	-														
Hottonia palustris (Wasserfeder)	7	h		-	-									b	V		V	V	
Hydrocharis morsus-ranae (Froschbiß)	7	z		-	-										V		V	V	
Juncus effusus (Flutter-Binse)	7	z		-	-														
Lemna minor (Kleine Wasserlinse)	7	h		-	-														
Lycopus europaeus (Gewöhnlicher Wolfstrapp)	7	z		-	-														
Lysimachia vulgaris (Gewöhnlicher Gilbweiderich)	7	w		-	-														
Lythrum salicaria (Blut-Weiderich)	7	z		-	-														
Persicaria amphibia (Wasser-Knöterich)	7	w		-	-														
Persicaria hydropiper (Wasserpfeffer)	7	z		-	-														
Phalaris arundinacea (Rohr-Glanzgras)	7	h		-	-														
Phleum pratense (Wiesen-Lieschgras)	7	w		-	-														
Phragmites australis (Schilf)	7	w		-	-														
Poa palustris (Sumpf-Rispengras)	7	w		-	-														
Ranunculus repens (Kriechender Hahnenfuß)	7	w		-	-														
Ranunculus sceleratus (Gift-Hahnenfuß)	7	w		-	-														
Rumex hydrolapathum (Fluss-Ampfer)	7	w		-	-														
Salix cinerea (Grau-Weide)	7	w		-	-														
Sium latifolium (Breitblättriger Merk)	7	w		-	-										3				
Stellaria palustris (Sumpf-Sternmiere)	7	w		-	-										V		3	3	
Stratiotes aloides (Krebsschere)	7	z		-	-									b	3	3	3	3	
Typha latifolia (Breitblättriger Rohrkolben)	7	w		-	-														
Urtica dioica (Große Brennessel)	7	w		-	-														
Vicia cracca (Vogel-Wicke)	7	w		-	-														

# Erhebungsbogen

**B**

<b>Projekt</b>	Biotopkartierung Hamburg	<b>Interne Nr.</b>	79321
		<b>DK5   DK5-GK</b>	<b>7622</b> 7622
<b>Handlungsbedarf</b>	Nein	<b>DK5 - Name</b>	Seefeld
<b>Bearbeitung</b>	BRA	<b>Biotop-Nr.   alt</b>	<b>198</b> 167
<b>Räumliche Abbildung</b>	Linie	<b>Kartierung</b>	24.10.2012
<b>Anzahl Abschnitte</b>	1	<b>Fläche / Länge [m<sup>2</sup>/m]</b>	307,711
		<b>Breite (lineare Abb.) [m]</b>	4

## Pflanzenartenliste

Gruppe / Pflanzenart	MS	M	W	Vs	St	PA	Ph	Sz	VS	V	G	cf	§	Rote Liste			
														HH	ND	SH	D
<b>Anzahl Rote Liste Arten</b>														6	1	6	4
<b>Anzahl Arten</b>														34			

MS: Mengensystem; M: Mengenangabe, W: Bewertung der Art (FFH-Monitoring), Vs: Vegetationsschicht, St: Status, PA: Autor Phänologie; Ph: Phänologie, Sz: Soziabilität, VS: Vitalitätssystem; V: Vitalität, G: Geschlecht, cf: unsichere Bestimmung, §: Schutz nach BNatSchG, HH: Rote Liste Hamburg, Nds: Rote Liste Niedersachsen, SH: Rote Liste Schleswig-Holstein, D: Rote Liste Deutschland