

Erhebungsbogen

B

Projekt	Biotopkartierung Hamburg	Interne Nr.	58307
		DK5 DK5-GK	7622 7622
Handlungsbedarf	Nein	DK5 - Name	Seefeld
Bearbeitung	BRA	Biotop-Nr. alt	198 167
Räumliche Abbildung	Linie	Kartierung	22.09.2004
Anzahl Abschnitte	1	Fläche / Länge [m²/m]	307,711
		Breite (lineare Abb.) [m]	4

Gesetzlicher Schutz **_ kein gesetzl. Schutz kein gesetzlich geschütztes Biotop** **Schutz nur teilweise** **Nein**

Gesamtbewertung	5	Noch wertvoll, gut entwicklungsfähig
– Alter	5	Biotop mittleren Alters, 20 bis 50 Jahre
– Belastungsgrad	4	Flächenhaft deutliche Belastung ohne nachh. Schäden
– Ökolog. Funktion	5	Bedeutung in einem Biotopkomplex, für den lokalen Biotopverbund oder als Puffer
– Seltenheit	5	Seltener Biotoptyp, floristisch stark verarmt, ohne seltener Pflges. od. verbr. artenreicher Biotoptyp

Bestandsbeschreibung

Um 4 m breiter Grenzgrabenbereich mit extrem zertretenen Ufern, die beiderseits zumindest zeitweilig beweidet werden. Teilweise mit offenen, schlammigen Uferpartien, die in jüngerer Zeit beweidet und zertreten wurden. Der Graben führt ca. 0,5 m unter dem benachbarten Gelände Restwasser. Die Wasserfläche ist in jüngerer Zeit um mindestens 20 cm abgesunken. Die Restwasserfläche wird von Beständen aus Froschbiß, Wasserfeder, örtlich auch etwas Krebschere eingenommen. Hohe Anteile von Dreifurchiger Wasserlinse sind zudem vorhanden. Sie ist maximal 5 bis 10 cm tief. Der Bewuchs der Ufer besteht zu einem hohen Anteil aus gewässertypischen, niedermoortypischen Beständen aus Seggen und Binsen, ist jedoch insgesamt eher artenarm. Die Binsen deuten auf intensive Wasserstandsschwankungen und Beweidung hin.

Vorkommen an Biotoptypen

1	TF	Typ	HF	F.Anteil
2	BTYP	Biotoptyp	- gesetzl. Grundl.	
3	Zusatz	Zusatz zum Biotoptypen		
4	LRT	Lebensraumtyp		
1	1		Ja	100 %
2	FGR	Nährstoffreicher Graben mit Stillgewässercharakter (2000)		
3	gf	Froschbiß-Flußampfer-Typ (gf)		

Räumliche Lage

Lagebeschreibung	W K irchwerder Landweg, N N. Kirchwerder Sammelgraben		
Nachbarnutzung/en	Grünland		
Rechtswert (X)	577600	Hochwert (Y)	5922011
Bezirk	Bergedorf	Naturraum	Vier- und Marschlande (673.10)
Stadtteil (OT-Nr.)	Kirchwerder (607)	Gemarkung	Kirchwerder (607)
Digitaler Grünplan	<input type="checkbox"/> Hafengesamtgebiet	<input type="checkbox"/> Ramsargebiet	<input type="checkbox"/> EG-Vogelschutzgeb.
Ausgleichsflächen	<input type="checkbox"/> Biosphärenreservat	<input type="checkbox"/> Nationalpark	<input type="checkbox"/>
NSG / ND / LSG	NSG Kirchwerder Wiesen [HH-605 / Anteil: 100%]		
FFH-GEBIET	Kirchwerder Wiesen [DE 2526-304 / Anteil: 100%]		
Wasserschutzgebiet			

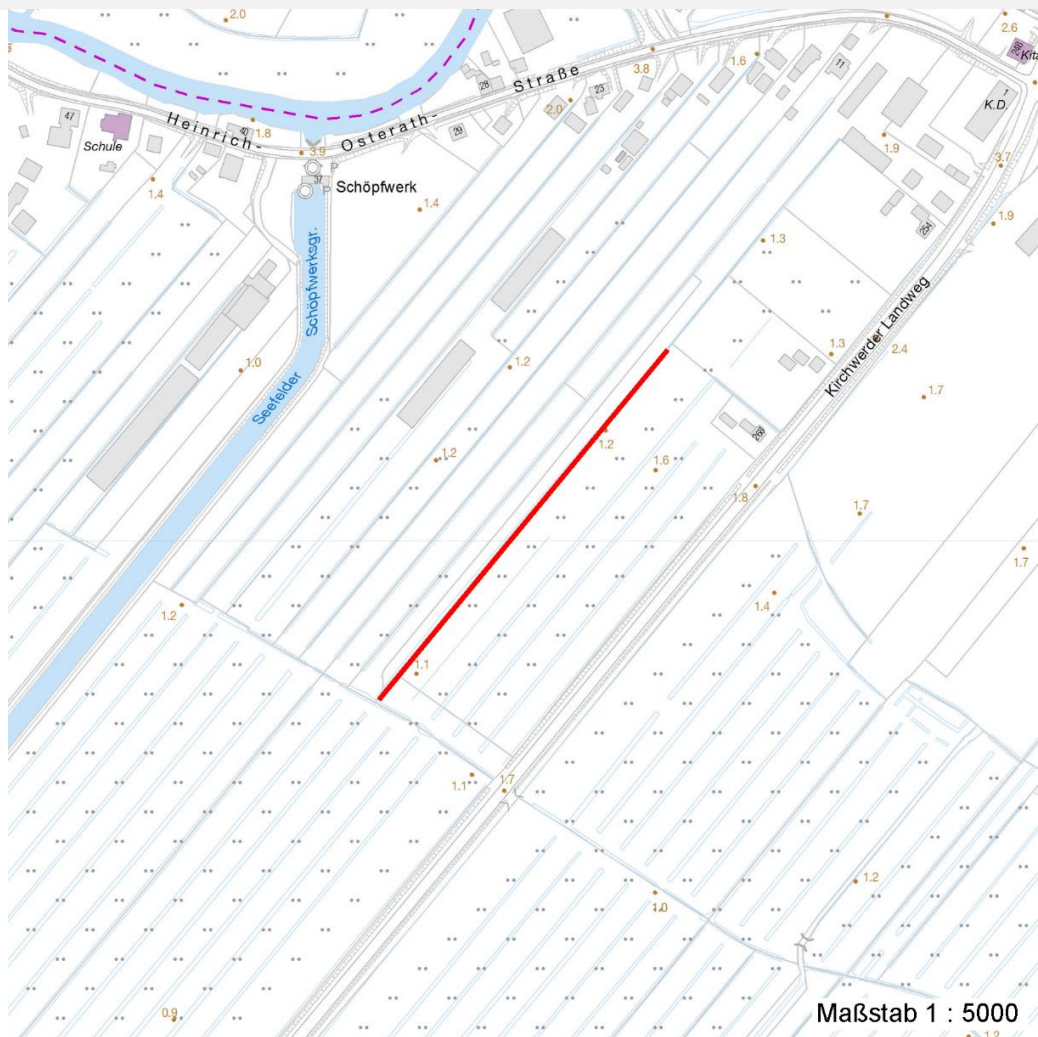
Erhebungsbogen

B

Projekt	Biotopkartierung Hamburg	Interne Nr.	58307	
		DK5 DK5-GK	7622	7622
		DK5 - Name	Seefeld	
Handlungsbedarf	Nein	Biotop-Nr. alt	198	167
Bearbeitung	BRA	Kartierung	22.09.2004	
Räumliche Abbildung	Linie	Fläche / Länge [m²/m]	307,711	
Anzahl Abschnitte	1	Breite (lineare Abb.) [m]	4	

Räumliche Lage

Karte



Weitere Erhebungsbögen

Interne Nr.	Interne Nr. Zuordnung	DK5	Biotop-Nr.	Kartierung	Zuordnung	DK5 (GK)	Biotop-Nr. (alt)
58307	79321	7622	198	24.10.2012	K	7622	167

Zuordnung: N = nachfolgende Kartierung, K = weitere Kartierungen (zeitlich vorher oder nachher)

Weitere Angaben

Merkmal	Wert
Auswertung	
Gefährdung / Einflüsse	Deutlich degeneriert, entwässert, zertreten.
Wertgesichtspunkte	Restvorkommen niedermoortypischer Vegetation und gefährdeter Arten.
zoologisch bedeutsame Strukturen	Kleingewässer
Bedeutung für Tiergruppe	Amphibien Libellen

Erhebungsbogen

B

Projekt	Biotopkartierung Hamburg	Interne Nr.	58307	
		DK5 DK5-GK	7622	7622
Handlungsbedarf	Nein	DK5 - Name	Seefeld	
Bearbeitung	BRA	Biotop-Nr. alt	198	167
Räumliche Abbildung	Linie	Kartierung	22.09.2004	
Anzahl Abschnitte	1	Fläche / Länge [m²/m]	307,711	
		Breite (lineare Abb.) [m]	4	

Weitere Angaben

Merkmal	Wert
Maßnahmen	Wasserstand um mindestens 20 cm anheben und dauerhaft auf höherem Niveau erhalten, Beweidung der Ufer nach Möglichkeit reduzieren.

Teilflächenbeschreibung

Teilflächentyp		Teilflächen-Nr.	1
Biotoptyp	Nährstoffreicher Graben mit Stillgewässercharakter (2000)	Biotoptyp	FGR
- Zusatz	Froschbiß-Flußampfer-Typ (gf)	- gesetzl. Grundl.	
FFH-LRT		FFH-LRT	
Beschreibung		Entw.potential LRT	
		Hauptfläche	Ja
		Flächenanteil	100 %
		FFH-Unters.Fläche	Nein
		Saatgutfläche	Nein

Weitere Angaben

Merkmal	Wert
Boden	
Feuchte	11 - flaches Gewässer
Stickstoffgehalt	5 - mäßig stickstoffarm
Standort, Relief	
Belichtung	7 - halbsonnig
Veg. - Soziologie	
BfN Schlüssel	01.0.01.01.2 - Hydrochariden-Gruppe (Froschbiß- und Krebscherenges.) 27.0.01 - Phragmitetalia (Röhrichte und Großseggenrieder)

Zeigerwerte der Pflanzenartenliste (Auswertung)

Standort	Belichtung	halbsonnig	7,4
Boden	Feuchte	zeitweise wasserüberstaut	9,5
	Stickstoff (N)	mäßig stickstoffarm	5,5
	Reaktion	schwach sauer	5,9
Vegetation	Mahdverträglichkeit	schnittempfindlich bis mäßig schnittverträglich	4,3
Zeigerwerte	Futterwert	sehr geringwertiges Futter	2
	Wechselfeuchteanzeiger		3
	Giftpflanzen		5
	Überschw.anzeiger		8

Pflanzenartenliste

Gruppe / Pflanzenart	MS	M	W	Vs	St	PA	Ph	Sz	VS	V	G	cf	Rote Liste					
													§	HH	ND	SH	D	
Tracheobionta (Gefäßpflanzen)																		
Agrostis stolonifera (Ausläufer-Straußgras)	7	w		-														
Alisma plantago-aquatica (Gewöhnlicher Froschlöffel)	7	w		-														

Erhebungsbogen

B

Projekt	Biotopkartierung Hamburg		Interne Nr.	58307
			DK5 DK5-GK	7622 7622
Handlungsbedarf	Nein		DK5 - Name	Seefeld
Bearbeitung	BRA	Kopie	Nein	Biotop-Nr. alt
Räumliche Abbildung	Linie			198 167
Anzahl Abschnitte	1			Kartierung
				22.09.2004
				Fläche / Länge [m²/m]
				307,711
				Breite (lineare Abb.) [m]
				4

Pflanzenartenliste

Gruppe / Pflanzenart	MS	M	W	Vs	St	PA	Ph	Sz	VS	V	G	cf	Rote Liste							
													§	HH	ND	SH	D			
Alnus glutinosa (Schwarz-Erle)	7	w		-																
Carex acuta (Schlank-Segge)	7	z		-														V		
Carex pseudocyperus (Scheinzyper-Segge)	7	z		-																
Equisetum fluviatile (Teich-Schachtelhalm)	7	w		-																
Glyceria fluitans (Flutender Schwaden)	7	z		-																
Glyceria maxima (Wasser-Schwaden)	7	z		-																
Holcus lanatus (Wolliges Honiggras)	7	w		-																
Hottonia palustris (Wasserfeder)	7	w		-									b	V		V	V			
Hydrocharis morsus-ranae (Froschbiß)	7	z		-										V		V	V			
Iris pseudacorus (Gelbe Schwertlilie)	7	w		-									b							
Juncus articulatus (Glieder-Binse)	7	w		-																
Juncus effusus (Flutter-Binse)	7	h		-																
Lemna minor (Kleine Wasserlinse)	7	z		-																
Lemna trisulca (Dreifurchige Wasserlinse)	7	h		-												V				
Lycopus europaeus (Gewöhnlicher Wolfstrapp)	7	w		-																
Lythrum salicaria (Blut-Weiderich)	7	w		-																
Persicaria hydropiper (Wasserpfeffer)	7	w		-																
Phalaris arundinacea (Rohr-Glanzgras)	7	z		-																
Ranunculus sceleratus (Gift-Hahnenfuß)	7	w		-																
Rumex hydrolapathum (Fluss-Ampfer)	7	w		-																
Sium latifolium (Breitblättriger Merk)	7	w		-													3			
Stratiotes aloides (Krebsschere)	7	z		-												b	3	3	3	3
Anzahl Rote Liste Arten																				
Anzahl Arten																				

MS: Mengensystem; M: Mengenangabe, W: Bewertung der Art (FFH-Monitoring), Vs: Vegetationsschicht, St: Status, PA: Autor Phänologie; Ph: Phänologie, Sz: Soziabilität, VS: Vitalitätssystem; V: Vitalität, G: Geschlecht, cf: unsichere Bestimmung, §: Schutz nach BNatSchG, HH: Rote Liste Hamburg, Nds: Rote Liste Niedersachsen, SH: Rote Liste Schleswig-Holstein, D: Rote Liste Deutschland