

Erhebungsbogen

B

Projekt	Biotopkartierung Hamburg	Interne Nr.	79263
		DK5 DK5-GK	7622 7622
		DK5 - Name	Seefeld
Handlungsbedarf	Nein	Biotop-Nr. alt	197 50
Bearbeitung	BRA	Kartierung	24.10.2012
Räumliche Abbildung	Linie	Fläche / Länge [m²/m]	514,223
Anzahl Abschnitte	1	Breite (lineare Abb.) [m]	5

Gesetzlicher Schutz **_ kein gesetzl. Schutz kein gesetzlich geschütztes Biotop** **Schutz nur teilweise** **Nein**

Gesamtbewertung	6	Wertvoll
– Alter	7	Biotop hohen Alters, 100 bis 200 Jahre
– Belastungsgrad	5	Flächenhaft mittlere oder örtlich starke Belastung
– Ökolog. Funktion	6	Hohe Bedeutung in einem Biotopkomplex, für den lokalen Biotopverbund oder als Puffer
– Seltenheit	5	Seltener Biotoptyp, floristisch stark verarmt, ohne seltener Pflges. od. verbr. artenreicher Biotoptyp

Bestandsbeschreibung

Grenzgraben zwischen zwei Ackerflächen, an der Geländeoberfläche um 5 bis 6 m breiter Bereich. Von beiden Seiten her mit eng an das Ufer heranreichender Ackernutzung mit Anbau von Mais in 2012. Der Einsatz von Düngemitteln/Herbiziden ist bis in die Ufervegetation hinein erkennbar. Dennoch sind rund 0,5 m breite, seggenreich bewachsene Randstreifen vorhanden, auf der Westseite etwas besser ausgebildet, auf der Ostseite fast vollständig beeinträchtigt. Dazwischen liegt eine Wasserfläche von rund 3 m Breite, rund 0,3 bis 0,4 m unter dem benachbarten Gelände, mit 0,5 m Tiefe, die fast vollständig von Wasserlinsen überwachsen ist, aber offenbar auch einem größeren Bestand von Nuttalls Wasserpest unter der Oberfläche führt. In den Ufern dominiert gewässertypisch ein Seggenbestand, der nur von wenigen Arten der feuchten Hochstaudenfluren und nitrophytischen Röhrichten durchsetzt ist, z.T. aber deutlich ruderal überprägt, mit eindringender Brennessel und Acker-Kratzdistel. Insgesamt sehr artenarm bewachsener Graben mit starken Einflüssen der aktuell sehr intensiven Nutzung.

Vorkommen an Biotoptypen

1	TF	Typ	HF	F.Anteil
2	BTYP	Biotoptyp	- gesetzl. Grundl.	
3	Zusatz	Zusatz zum Biotoptypen		
4	LRT	Lebensraumtyp		
1	1		Ja	100 %
2	FGR	Nährstoffreicher Graben mit Stillgewässercharakter (2000)		
3	gl	Wasserlinsen-Typ (gl)		

Räumliche Lage

Lagebeschreibung			
Nachbarnutzung/en	Maisacker	Hochwert (Y)	5922014
Rechtswert (X)	577051	Naturraum	Vier- und Marschlande (673.10)
Bezirk	Bergedorf	Gemarkung	Kirchwerder (607)
Stadtteil (OT-Nr.)	Kirchwerder (607)	Ramsargebiet	<input type="checkbox"/> EG-Vogelschutzgeb. <input type="checkbox"/>
Digitaler Grünplan	<input type="checkbox"/> Hafengesamtgebiet	<input type="checkbox"/> Nationalpark	<input type="checkbox"/>
Ausgleichsflächen	<input type="checkbox"/> Biosphärenreservat		
NSG / ND / LSG	NSG Kirchwerder Wiesen [HH-605 / Anteil: 72%]		
FFH-GEBIET	Kirchwerder Wiesen [DE 2526-304 / Anteil: 72%]		
Wasserschutzgebiet			

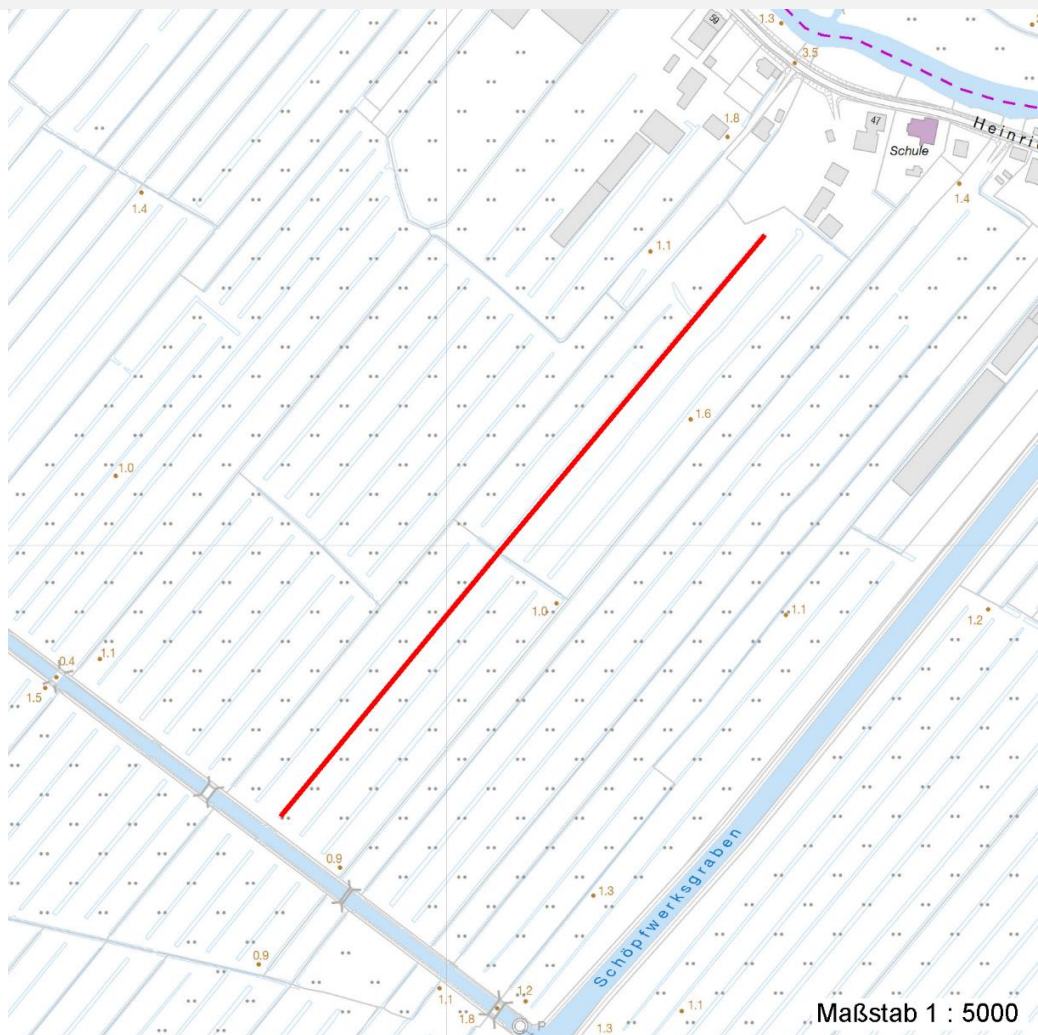
Erhebungsbogen

B

Projekt	Biotopkartierung Hamburg	Interne Nr.	79263	
		DK5 DK5-GK	7622	7622
		DK5 - Name	Seefeld	
Handlungsbedarf	Nein	Biotop-Nr. alt	197	50
Bearbeitung	BRA	Kartierung	24.10.2012	
Räumliche Abbildung	Linie	Fläche / Länge [m²/m]	514,223	
Anzahl Abschnitte	1	Breite (lineare Abb.) [m]	5	

Räumliche Lage

Karte



Weitere Erhebungsbögen

Interne Nr.	Interne Nr. Zuordnung	DK5	Biotop-Nr.	Kartierung	Zuordnung	DK5 (GK)	Biotop-Nr. (alt)
79263	58285	7622	197	22.09.2004	K	7622	50

Zuordnung: N = nachfolgende Kartierung, K = weitere Kartierungen (zeitlich vorher oder nachher)

Foto

Interne Nr.	Index	Dateiname	Aufnahmerichtung
34533	0	7622_197_241012_1.JPG	

Weitere Angaben

Merkmal	Wert
Auswertung	

Erhebungsbogen

B

Projekt	Biotopkartierung Hamburg	Interne Nr.	79263	
		DK5 DK5-GK	7622	7622
Handlungsbedarf	Nein	DK5 - Name	Seefeld	
Bearbeitung	BRA	Biotop-Nr. alt	197	50
Räumliche Abbildung	Linie	Kartierung	24.10.2012	
Anzahl Abschnitte	1	Fläche / Länge [m²/m]	514,223	
		Breite (lineare Abb.) [m]	5	

Weitere Angaben

Merkmal	Wert
Gefährdung / Einflüsse	Nährstoffeinträge, Eutrophierung, Verarmung, Einflüsse von Düngemitteln und Pestiziden in den Grabenufern, Handlungsbedarf (naturschutzfachlich)! Es werden die Nutzungsabstände für Spritzmittel nicht eingehalten.
Wertgesichtspunkte	Offenbar dauerhafte Wasserführung, relativ oberflächennah, Eignung als Amphibien-Laichgewässer, entwicklungsfähiges Potential.
Maßnahmen	Der Rand muß aus der Nutzung genommen werden, auf 1,5 m Breite darf kein Herbizid- und Düngemiteleinsatz erfolgen. Grabenufer gelegentlich in die Mahd integrieren.
Größe	
Breite	5.00 m

Foto

Fotodatei 7622_197_241012_1.JPG
Bildbeschreibung
Aufnahmerichtung

Fotodatei
Bildbeschreibung
Aufnahmerichtung



Teilflächenbeschreibung

Teilflächentyp		Teilflächen-Nr.	1
Biotoptyp	Nährstoffreicher Graben mit Stillgewässercharakter (2000)	Biotoptyp	FGR
- Zusatz	Wasserlinsen-Typ (gl)	- gesetzl. Grundl.	
FFH-LRT		FFH-LRT	
Beschreibung		Entw.potential LRT	
		Hauptfläche	Ja
		Flächenanteil	100 %
		FFH-Unters.Fläche	Nein
		Saatgutfläche	Nein

Erhebungsbogen

B

Projekt	Biotopkartierung Hamburg		Interne Nr.	79263	
			DK5 DK5-GK	7622	7622
Handlungsbedarf	Nein		DK5 - Name	Seefeld	
Bearbeitung	BRA	Kopie	Biotop-Nr. alt	197	50
Räumliche Abbildung	Linie	Nein	Kartierung	24.10.2012	
Anzahl Abschnitte	1		Fläche / Länge [m²/m]	514,223	
			Breite (lineare Abb.) [m]	5	

Weitere Angaben

Merkmal	Wert
Boden	
Feuchte	11 - flaches Gewässer
Reaktion	6 - schwach sauer
Stickstoffgehalt	6 - mäßig stickstoffarm bis stickstoffreich
Gewässer	
Böschungshöhe	0.35 m
Gewässertiefe	0.50 m
Breite	3.00 m
Wasserführung	g - gleichmäßige Wasserführung
Strömung	k - keine Strömung
Trübung	m - mittlere Trübung
Färbung	r - rotbraun: Eisenverbindungen, Verockerung
Verockerung	w - wenig
Substrat	sc - Schlamm (Feinsubstrat organisch)
Standort, Relief	
Böschungsneigung	flach - 1:2 bis 1:3
Belichtung	7 - halbsonnig
Veg. - Deckg./Ant.	
naturnahe Uferveg.	100 %
Schwimmbi.veg.	100 %
submerse Veg.	40 %
Veg. - Zeigerwerte	
Anz. Wechselfeuchtezeiger	2
Anz. Überschwemmungsz.	6
Anz. Magerkeitszeiger (N < 4)	1
Anteil Magerkeitszeiger (N < 4)	1 %
Veg. - Soziologie	
BfN Schlüssel	01.0.01.01 - Lemnion minoris (Wasserlinsendecken) 27.0.01 - Phragmitetalia (Röhrichte und Großseggenrieder)

Zeigerwerte der Pflanzenartenliste (Auswertung)

Standort	Belichtung	halbsonnig	7,1
Boden	Feuchte	zeitweise wasserüberstaut	10
	Stickstoff (N)	mäßig stickstoffarm bis stickstoffreich	6,1
	Reaktion	schwach sauer	6,3
Vegetation	Mahdverträglichkeit	mäßig schnittverträglich (erster Schnitt nicht vor 1. Juli)	4,5
Zeigerwerte	Futterwert	sehr geringwertiges Futter	1,7
	Wechselfeuchteanzeiger		2
	Giftpflanzen		2
	Überschw.anzeiger		6

Pflanzenartenliste

Gruppe / Pflanzenart														Rote Liste			
	MS	M	W	Vs	St	PA	Ph	Sz	VS	V	G	cf	§	HH	ND	SH	D
Tracheobionta (Gefäßpflanzen)																	

Erhebungsbogen

B

Projekt	Biotopkartierung Hamburg	Interne Nr.	79263
		DK5 DK5-GK	7622 7622
Handlungsbedarf	Nein	DK5 - Name	Seefeld
Bearbeitung	BRA	Biotop-Nr. alt	197 50
Räumliche Abbildung	Linie	Kartierung	24.10.2012
Anzahl Abschnitte	1	Fläche / Länge [m²/m]	514,223
		Breite (lineare Abb.) [m]	5

Pflanzenartenliste

Gruppe / Pflanzenart	MS	M	W	Vs	St	PA	Ph	Sz	VS	V	G	cf	§	Rote Liste				
														HH	ND	SH	D	
Carex acuta (Schlank-Segge)	7	h		-	-													V
Carex paniculata (Rispen-Segge)	7	w		-	-													
Carex pseudocyperus (Scheinzyper-Segge)	7	w		-	-													
Cirsium arvense (Acker-Kratzdistel)	7	w		-	-													
Cirsium palustre (Sumpf-Kratzdistel)	7	w		-	-													
Elodea nuttallii (Nuttalls Wasserpest)	7	h		-	-													
Epilobium angustifolium (Schmalblättriges Weidenröschen)	7	w		-	-													
Glechoma hederacea (Gundermann)	7	w		-	-													
Glyceria maxima (Wasser-Schwaden)	7	z		-	-													
Hydrocharis morsus-ranae (Froschbiß)	7	w		-	-										V		V	V
Iris pseudacorus (Gelbe Schwertlilie)	7	w		-	-										b			
Juncus effusus (Flutter-Binse)	7	w		-	-													
Lemna minor (Kleine Wasserlinse)	7	h		-	-													
Lycopus europaeus (Gewöhnlicher Wolfstrapp)	7	w		-	-													
Persicaria amphibia (Wasser-Knöterich)	7	w		-	-													
Persicaria hydropiper (Wasserpfeffer)	7	w		-	-													
Phalaris arundinacea (Rohr-Glanzgras)	7	z		-	-													
Rumex hydrolapathum (Fluss-Ampfer)	7	w		-	-													
Rumex obtusifolius (Stumpflättriger Ampfer)	7	w		-	-													
Scutellaria galericulata (Sumpf-Helmkraut)	7	w		-	-													
Solanum dulcamara (Bittersüßer Nachtschatten)	7	w		-	-													
Sonchus asper (Rauhe Gänsedistel)	7	w		-	-													
Spirodela polyrhiza (Vielwurzlige Teichlinse)	7	z		-	-													
Urtica dioica (Große Brennessel)	7	w		-	-													
Anzahl Rote Liste Arten														1	2	1		
Anzahl Arten														24				

MS: Mengensystem; M: Mengenangabe, W: Bewertung der Art (FFH-Monitoring), Vs: Vegetationsschicht, St: Status, PA: Autor Phänologie; Ph: Phänologie, Sz: Soziabilität, VS: Vitalitätssystem; V: Vitalität, G: Geschlecht, cf: unsichere Bestimmung, §: Schutz nach BNatSchG, HH: Rote Liste Hamburg, Nds: Rote Liste Niedersachsen, SH: Rote Liste Schleswig-Holstein, D: Rote Liste Deutschland