

# Erhebungsbogen

**B**

<b>Projekt</b>	Biotopkartierung Hamburg	<b>Interne Nr.</b>	58285
		<b>DK5   DK5-GK</b>	<b>7622</b> 7622
<b>Handlungsbedarf</b>	Nein	<b>DK5 - Name</b>	Seefeld
<b>Bearbeitung</b>	BRA	<b>Biotop-Nr.   alt</b>	<b>197</b> 50
<b>Räumliche Abbildung</b>	Linie	<b>Kartierung</b>	22.09.2004
<b>Anzahl Abschnitte</b>	1	<b>Fläche / Länge [m<sup>2</sup>/m]</b>	514,223
		<b>Breite (lineare Abb.) [m]</b>	4

**Gesetzlicher Schutz**      **\_ kein gesetzl. Schutz kein gesetzlich geschütztes Biotop**      **Schutz nur teilweise**      **Nein**

<b>Gesamtbewertung</b>	4	Verarmt, entwicklungsfähig
– <b>Alter</b>	4	Biotop mittleren Alters, 10 bis 20 Jahre
– <b>Belastungsgrad</b>	3	Flächenhafte starke Belastung
– <b>Ökolog. Funktion</b>	6	Hohe Bedeutung in einem Biotopkomplex, für den lokalen Biotopverbund oder als Puffer
– <b>Seltenheit</b>	4	Verbr. Biotoptyp ohne biotoptypische Artenvielfalt, Ubiquisten

## Bestandsbeschreibung

An der Geländeoberfläche ca. 4 m breiter, an der Sohle etwa noch 3,5 m breiter, sehr steilwandiger, kanalartig ausgebauter Hauptgraben. Mit Wasseroberfläche ca. 0,6 m unter dem benachbarten Gelände. Das Wasser ist leicht getrübt. Die Vegetation im Gewässer, v.a. aus Nuttalls Wasserpest bestehend ist stark verschmutzt. Das Wasser ist um 30 cm tief. Am Boden etwas schlammig. Die Ufer sind sehr steil, teilweise befestigt. Die Vegetation ist insgesamt stark verarmt. Im Uferbereich sind dichtere Bestände der Schlank-Segge vorhanden. Im Wasser sind sehr große Bestände der vom Aussterben bedrohten Zwerg-Wasserlinse vorhanden.

## Vorkommen an Biotoptypen

1	TF	Typ	HF	F.Anteil
2	BTYP	Biotoptyp		- gesetzl. Grundl.
3	Zusatz	Zusatz zum Biotoptypen		
4	LRT	Lebensraumtyp		
1	1		Ja	100 %
2	FGR	Nährstoffreicher Graben mit Stillgewässercharakter (2000)		
3	gw	Wasserpest-Laichkraut-Typ (gw)		

## Räumliche Lage

<b>Lagebeschreibung</b>	Nördlich an den Nördlichen Kirchwerder Sammelgraben angrenzend, westlich Seefelder Schöpfwerksgraben		
<b>Nachbarnutzung/en</b>	Grünland		
<b>Rechtswert (X)</b>	577051	<b>Hochwert (Y)</b>	5922014
<b>Bezirk</b>	Bergedorf	<b>Naturraum</b>	Vier- und Marschlande (673.10)
<b>Stadtteil (OT-Nr.)</b>	Kirchwerder (607)	<b>Gemarkung</b>	Kirchwerder (607)
<b>Digitaler Grünplan</b>	<input type="checkbox"/> <b>Hafengesamtgebiet</b>	<input type="checkbox"/> <b>Ramsargebiet</b>	<input type="checkbox"/> <b>EG-Vogelschutzgeb.</b>
<b>Ausgleichsflächen</b>	<input type="checkbox"/> <b>Biosphärenreservat</b>	<input type="checkbox"/> <b>Nationalpark</b>	<input type="checkbox"/>
<b>NSG / ND / LSG</b>	NSG Kirchwerder Wiesen [ HH-605 / Anteil: 72% ]		
<b>FFH-GEBIET</b>	Kirchwerder Wiesen [ DE 2526-304 / Anteil: 72% ]		
<b>Wasserschutzgebiet</b>			

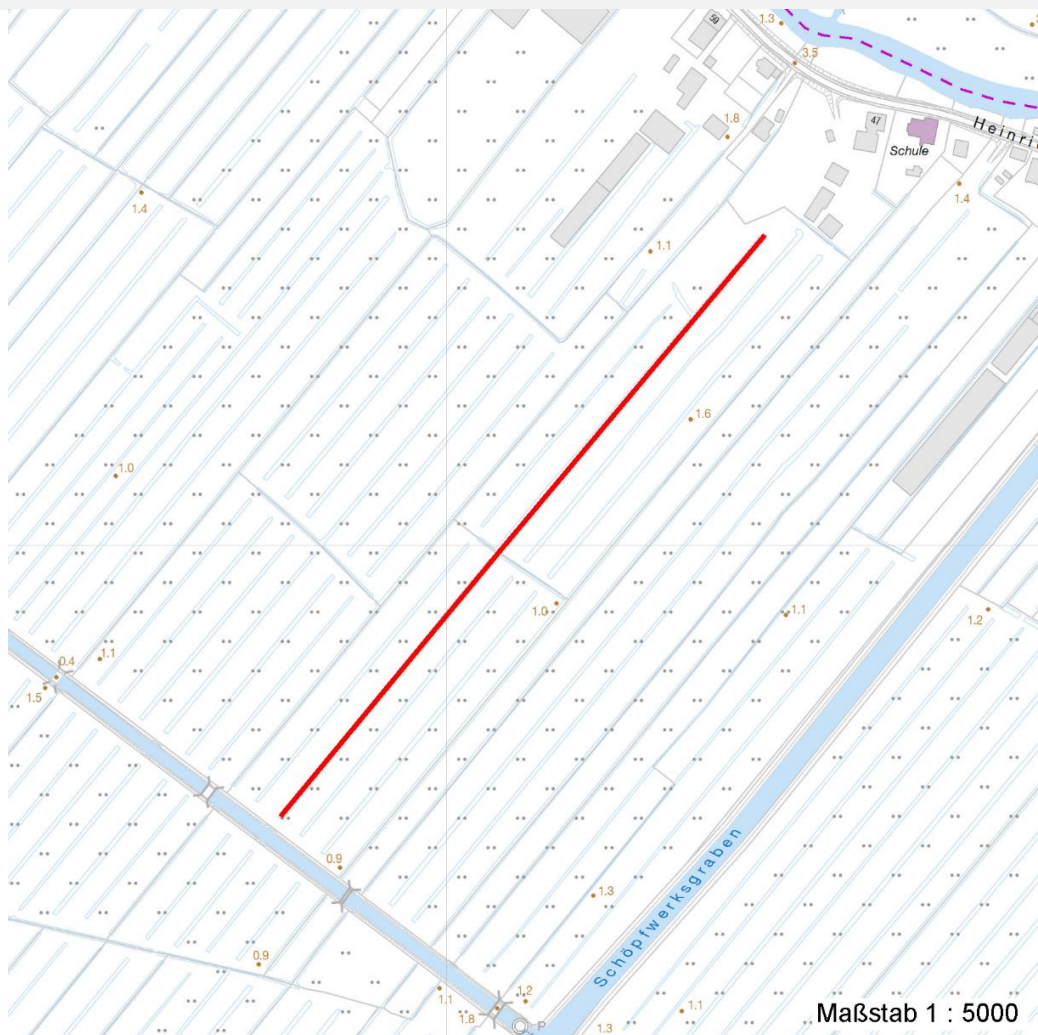
# Erhebungsbogen

**B**

<b>Projekt</b>	Biotopkartierung Hamburg	<b>Interne Nr.</b>	58285	
		<b>DK5   DK5-GK</b>	<b>7622</b>	7622
		<b>DK5 - Name</b>	Seefeld	
<b>Handlungsbedarf</b>	Nein	<b>Biotop-Nr.   alt</b>	<b>197</b>	50
<b>Bearbeitung</b>	BRA	<b>Kartierung</b>	22.09.2004	
<b>Räumliche Abbildung</b>	Linie	<b>Fläche / Länge [m<sup>2</sup>/m]</b>	514,223	
<b>Anzahl Abschnitte</b>	1	<b>Breite (lineare Abb.) [m]</b>	4	

## Räumliche Lage

Karte



## Weitere Erhebungsbögen

Interne Nr.	Interne Nr. Zuordnung	DK5	Biotop-Nr.	Kartierung	Zuordnung	DK5 (GK)	Biotop-Nr. (alt)
58285	79263	7622	197	24.10.2012	K	7622	50

Zuordnung: N = nachfolgende Kartierung, K = weitere Kartierungen (zeitlich vorher oder nachher)

## Foto

Interne Nr.	Index	Dateiname	Aufnahmerichtung
24167	0	7622_197_220904_1.JPG	
24168	0	7622_197_220904_2.JPG	

## Weitere Angaben

**Merkmal** **Wert**

Auswertung

# Erhebungsbogen

**B**

<b>Projekt</b>	Biotopkartierung Hamburg	<b>Interne Nr.</b>	58285
		<b>DK5   DK5-GK</b>	7622 7622
		<b>DK5 - Name</b>	Seefeld
<b>Handlungsbedarf</b>	Nein	<b>Biotop-Nr.   alt</b>	197 50
<b>Bearbeitung</b>	BRA	<b>Kartierung</b>	22.09.2004
<b>Räumliche Abbildung</b>	Linie	<b>Fläche / Länge [m<sup>2</sup>/m]</b>	514,223
<b>Anzahl Abschnitte</b>	1	<b>Breite (lineare Abb.) [m]</b>	4

## Weitere Angaben

Merkmal	Wert
Gefährdung / Einflüsse	Strukturarme steile Ufer, starke Wasserstandsschwankungen (Absenkung des Wasserspiegels in jüngster Zeit um fast 30 cm).
Wertgesichtspunkte	Sehr große Vorkommen einer vom Aussterben bedrohten Art, dauerhafte Wasserführung.
zoologisch bedeutsame Strukturen	Kleingewässer
Bedeutung für Tiergruppe	Amphibien Libellen
Maßnahmen	Wasserstand um 20 cm anheben und dauerhaft auf diesem Niveau sichern, Ufer eventuell leicht abflachen.

## Foto

**Fotodatei** 7622\_197\_220904\_1.JPG  
**Bildbeschreibung**  
**Aufnahmerichtung**



**Fotodatei** 7622\_197\_220904\_2.JPG  
**Bildbeschreibung**  
**Aufnahmerichtung**



## Teilflächenbeschreibung

<b>Teilflächentyp</b>	Nährstoffreicher Graben mit Stillgewässercharakter (2000)	<b>Teilflächen-Nr.</b>	1
<b>Biotoptyp</b>		<b>Biotoptyp</b>	FGR
- <b>Zusatz</b>	Wasserpest-Laichkraut-Typ (gw)	- <b>gesetzl. Grundl.</b>	
<b>FFH-LRT</b>		<b>FFH-LRT</b>	
<b>Beschreibung</b>		<b>Entw.potential LRT</b>	
		<b>Hauptfläche</b>	Ja
		<b>Flächenanteil</b>	100 %
		<b>FFH-Unters.Fläche</b>	Nein
		<b>Saatgutfläche</b>	Nein

# Erhebungsbogen

**B**

<b>Projekt</b>	Biotopkartierung Hamburg	<b>Interne Nr.</b>	58285
		<b>DK5   DK5-GK</b>	<b>7622</b> 7622
		<b>DK5 - Name</b>	Seefeld
<b>Handlungsbedarf</b>	Nein	<b>Biotop-Nr.   alt</b>	<b>197</b> 50
<b>Bearbeitung</b>	BRA	<b>Kartierung</b>	22.09.2004
<b>Räumliche Abbildung</b>	Linie	<b>Fläche / Länge [m<sup>2</sup>/m]</b>	514,223
<b>Anzahl Abschnitte</b>	1	<b>Breite (lineare Abb.) [m]</b>	4

Weitere Angaben	
Merkmal	Wert
<b>Boden</b>	
Feuchte	11 - flaches Gewässer
Stickstoffgehalt	6 - mäßig stickstoffarm bis stickstoffreich
<b>Standort, Relief</b>	
Belichtung	7 - halbsonnig
<b>Veg. - Soziologie</b>	
BfN Schlüssel	27.0.01 - Phragmitetalia (Röhrichte und Großseggenrieder)

Zeigerwerte der Pflanzenartenliste (Auswertung)			
<b>Standort</b>	<b>Belichtung</b>	halbsonnig	7
<b>Boden</b>	<b>Feuchte</b>	zeitweise wasserüberstaut	10,4
	<b>Stickstoff (N)</b>	mäßig stickstoffarm bis stickstoffreich	5,9
	<b>Reaktion</b>	schwach sauer	6,5
<b>Vegetation</b>	<b>Mahdverträglichkeit</b>	mäßig schnittverträglich (erster Schnitt nicht vor 1. Juli)	4,9
<b>Zeigerwerte</b>	<b>Futterwert</b>	sehr geringwertiges Futter	1,8
	<b>Wechselfeuchteanzeiger</b>		1
	<b>Giftpflanzen</b>		0
	<b>Überschw.anzeiger</b>		3

Pflanzenartenliste														Rote Liste				
Gruppe / Pflanzenart	MS	M	W	Vs	St	PA	Ph	Sz	VS	V	G	cf	§	HH	ND	SH	D	
<b>Tracheobionta (Gefäßpflanzen)</b>																		
Carex acuta (Schlank-Segge)	7	h	-														V	
Elodea nuttallii (Nuttalls Wasserpest)	7	h	-															
Glechoma hederacea (Gundermann)	7	w	-															
Glyceria maxima (Wasser-Schwaden)	7	w	-															
Holcus lanatus (Wolliges Honiggras)	7	w	-															
Hydrocharis morsus-ranae (Froschbiß)	7	w	-											V		V	V	
Juncus effusus (Flutter-Binse)	7	w	-															
Lemna minor (Kleine Wasserlinse)	7	h	-															
Persicaria hydropiper (Wasserpfeffer)	7	w	-															
Phalaris arundinacea (Rohr-Glanzgras)	7	z	-															
Rumex hydrolapathum (Fluss-Ampfer)	7	w	-															
Sagittaria sagittifolia (Gewöhnliches Pfeilkraut)	7	w	-															
Scutellaria galericulata (Sumpf-Helmkraut)	7	w	-															
Spirodela polyrhiza (Vielwurzlige Teichlinse)	7	z	-															
Wolffia arrhiza (Zwerg-Wasserlinse)	7	h	-														3	
	<b>Anzahl Rote Liste Arten</b>													<b>1</b>	<b>1</b>	<b>2</b>	<b>2</b>	
	<b>Anzahl Arten</b>													<b>15</b>				

MS: Mengensystem; M: Mengenangabe, W: Bewertung der Art (FFH-Monitoring), Vs: Vegetationsschicht, St: Status, PA: Autor Phänologie; Ph: Phänologie, Sz: Soziabilität, VS: Vitalitätssystem; V: Vitalität, G: Geschlecht, cf: unsichere Bestimmung, §: Schutz nach BNatSchG, HH: Rote Liste Hamburg, Nds: Rote Liste Niedersachsen, SH: Rote Liste Schleswig-Holstein, D: Rote Liste Deutschland