

Erhebungsbogen

B

Projekt	Biotopkartierung Hamburg	Interne Nr.	58273	
		DK5 DK5-GK	7622	7622
Handlungsbedarf	Nein	DK5 - Name	Seefeld	
Bearbeitung	BRA	Biotop-Nr. alt	196	48
Räumliche Abbildung	Linie	Kartierung	22.09.2004	
Anzahl Abschnitte	1	Fläche / Länge [m²/m]	582,079	
		Breite (lineare Abb.) [m]	4	

Gesetzlicher Schutz	§ 30 (2) 1.2 Natürliche oder naturnahe stehende Gewässer	Schutz nur teilweise	Nein
----------------------------	---	-----------------------------	-------------

Gesamtbewertung	5	Noch wertvoll, gut entwicklungsfähig
– Alter	5	Biotop mittleren Alters, 20 bis 50 Jahre
– Belastungsgrad	3	Flächenhafte starke Belastung
– Ökolog. Funktion	6	Hohe Bedeutung in einem Biotopkomplex, für den lokalen Biotopverbund oder als Puffer
– Seltenheit	5	Seltener Biotoptyp, floristisch stark verarmt, ohne seltener Pflges. od. verbr. artenreicher Biotoptyp

Bestandsbeschreibung

4 m breiter Grenzgraben, von der Westseite her dauerhaft von Rindern beweidet, auf der Ostseite mit angrenzender Wiesennutzung. Mit etwas zerklüftetem Ufer, das darauf hindeutet, dass auch auf diese Seite zeitweilig eine Beweidung stattgefunden hat. Die Wasserfläche ist derzeit um 2 m breit und liegt ca. 20 cm unter dem benachbarten Gelände, dennoch scheint der Wasserspiegel in jüngerer Zeit um ca. 10 cm abgesunken zu sein. Das Wasser ist meist klar, mit Sichttiefen um 10 bis 20 cm. Der Boden liegt vermutlich in etwa 20 bis 30 cm Tiefe. Vermutlich führt das Gewässer dauerhaft Wasser, wie an großen Beständen der Stumpfblätrigen Laichkrautart zu erkennen ist. In Teilbereichen sind innerhalb des Gewässers und am Ufer große Horste von Rispen-Segge entwickelt. Der übrige Bewuchs ist mäßig artenreich, niedermoortypisch, seggenreich. Die Ufer sind häufig sehr strukturreich, zerklüftet, auf der Westseite verstärkt zertreten, teilweise auch mit offenem Boden, abgesackt. Das Wasser ist neben den Laichkrautarten auch von größeren Beständen von Froschbiß durchwachsen.

Als artenreicher Wasserpest-Laichkraut-Graben nach § 30 BNatSchG geschützt.

Vorkommen an Biotoptypen

1	TF	Typ	HF	F.Anteil
2	BTYP	Biotoptyp	- gesetzl. Grundl.	
3	Zusatz	Zusatz zum Biotoptypen		
4	LRT	Lebensraumtyp		
1	1		Ja	100 %
2	FGM	Graben mittlerer Nährstoffgehalte mit Stillgewässercharakter (2000)		
3	gw	Wasserpest-Laichkraut-Typ (gw)		

Räumliche Lage

Lagebeschreibung	N Nördl. Kirchw. Sammelgraben, W Seefelder Schöpfwerksgraben			
Nachbarnutzung/en	Grünland			
Rechtswert (X)	577041	Hochwert (Y)	5922059	
Bezirk	Bergedorf	Naturraum	Vier- und Marschlande (673.10)	
Stadtteil (OT-Nr.)	Kirchwerder (607)	Gemarkung	Kirchwerder (607)	
Digitaler Grünplan	<input type="checkbox"/> Hafengesamtgebiet	<input type="checkbox"/> Ramsargebiet	<input type="checkbox"/> EG-Vogelschutzgeb.	<input type="checkbox"/>
Ausgleichsflächen	<input type="checkbox"/> Biosphärenreservat	<input type="checkbox"/> Nationalpark	<input type="checkbox"/>	
NSG / ND / LSG	NSG Kirchwerder Wiesen [HH-605 / Anteil: 64%]			
FFH-GEBIET	Kirchwerder Wiesen [DE 2526-304 / Anteil: 64%]			
Wasserschutzgebiet				

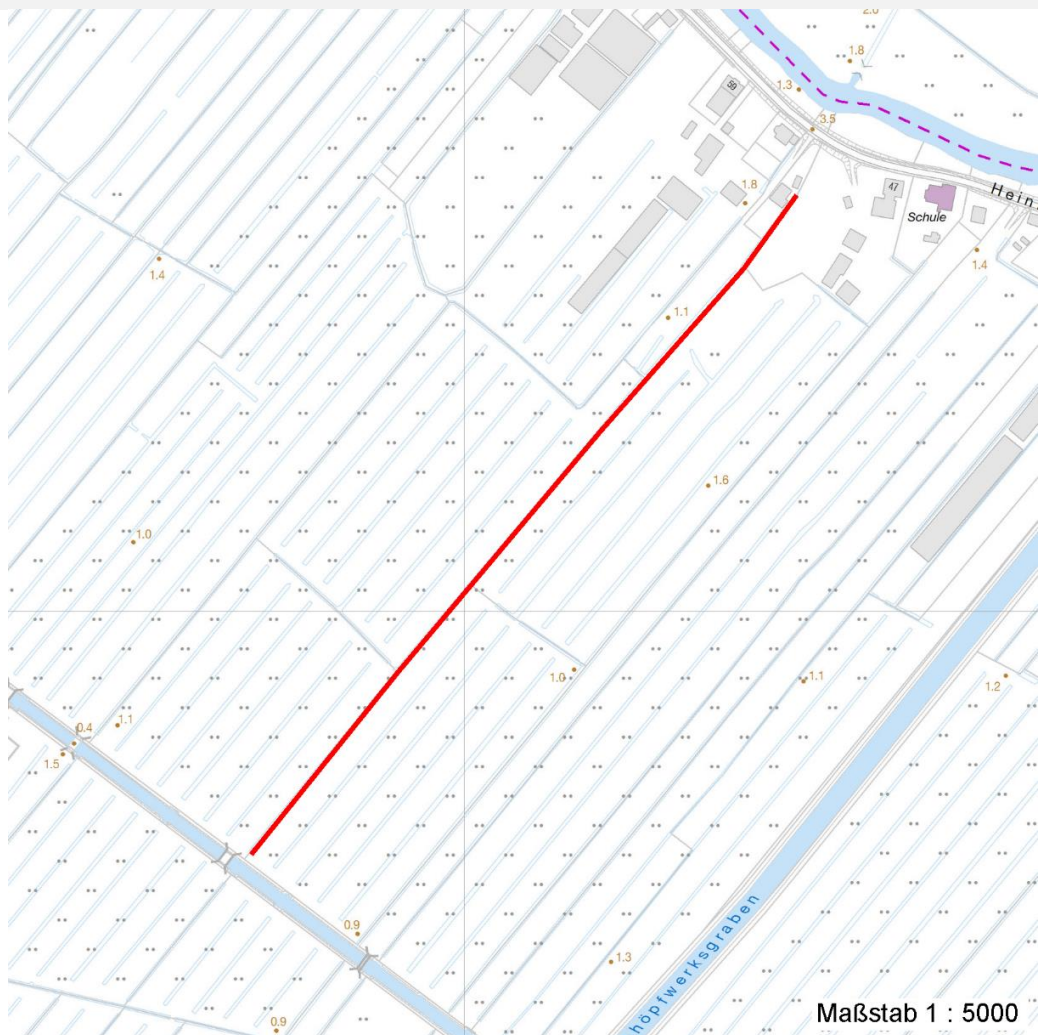
Erhebungsbogen

B

Projekt	Biotopkartierung Hamburg		Interne Nr.	58273	
			DK5 DK5-GK	7622	7622
			DK5 - Name	Seefeld	
Handlungsbedarf	Nein		Biotop-Nr. alt	196	48
Bearbeitung	BRA	Kopie	Kartierung	22.09.2004	
Räumliche Abbildung	Linie		Fläche / Länge [m²/m]	582,079	
Anzahl Abschnitte	1		Breite (lineare Abb.) [m]	4	

Räumliche Lage

Karte



Weitere Erhebungsbögen

Interne Nr.	Interne Nr. Zuordnung	DK5	Biotop-Nr.	Kartierung	Zuordnung	DK5 (GK)	Biotop-Nr. (alt)
58273	58289	7622	196	10.09.1998	K	7622	48
58273	79261	7622	196	24.10.2012	K	7622	48

Zuordnung: N = nachfolgende Kartierung, K = weitere Kartierungen (zeitlich vorher oder nachher)

Weitere Angaben

Merkmal	Wert
Auswertung	
Gefährdung / Einflüsse	Eutrophierung durch Beweidung, Gefährdung durch schwankende Wasserstände.
Wertgesichtspunkte	Große Vorkommen gefährdeter Arten, dauerhafte Wasserführung, niedermoortypisches Potential.
zoologisch bedeutsame Strukturen	Kleingewässer

Erhebungsbogen

B

Projekt	Biotopkartierung Hamburg	Interne Nr.	58273	
		DK5 DK5-GK	7622	7622
Handlungsbedarf	Nein	DK5 - Name	Seefeld	
Bearbeitung	BRA	Biotop-Nr. alt	196	48
Räumliche Abbildung	Linie	Kartierung	22.09.2004	
Anzahl Abschnitte	1	Fläche / Länge [m²/m]	582,079	
		Breite (lineare Abb.) [m]	4	

Weitere Angaben

Merkmal	Wert
Bedeutung für Tiergruppe	Amphibien Libellen
Maßnahmen	Wasserstand dauerhaft auf hohem Niveau sichern, bei Gewässerunterhaltungsmaßnahmen nach Möglichkeit nur abschnittsweise unterhalten.

Teilflächenbeschreibung

Teilflächentyp		Teilflächen-Nr.	1
Biotoptyp	Graben mittlerer Nährstoffgehalte mit Stillgewässercharakter (2000)	Biotoptyp	FGM
- Zusatz	Wasserpest-Laichkraut-Typ (gw)	- gesetzl. Grundl.	
FFH-LRT		FFH-LRT	
Beschreibung		Entw.potential LRT	
		Hauptfläche	Ja
		Flächenanteil	100 %
		FFH-Unters.Fläche	Nein
		Saatgutfläche	Nein

Weitere Angaben

Merkmal	Wert
Boden	
Feuchte	10 - zeitweise wasserüberstaut
Stickstoffgehalt	5 - mäßig stickstoffarm
Standort, Relief	
Belichtung	7 - halbsonnig
Veg. - Soziologie	
BfN Schlüssel	24.0.01 - Potamogetonalia pectinati (Festwurzelnde Wasserpflanzen-Ges.) 27 - Phragmitetea (Röhrichte und Großseggenrieder) 30.0.01.03 - Filipendulion (Mädesüß-Uferfluren)

Zeigerwerte der Pflanzenartenliste (Auswertung)

Standort	Belichtung	halbsonnig	6,9
Boden	Feuchte	zeitweise wasserüberstaut	10,
			2
	Stickstoff (N)	mäßig stickstoffarm	5,2
	Reaktion	schwach sauer	6,2
Vegetation	Mahdverträglichkeit	schnittempfindlich bis mäßig schnittverträglich	3,6
Zeigerwerte	Futterwert	fast wertloses Futter	1,3
	Wechselfeuchteanzeiger		7
	Giftpflanzen		2
	Überschw.anzeiger		7

Erhebungsbogen

B

Projekt	Biotopkartierung Hamburg	Interne Nr.	58273
		DK5 DK5-GK	7622 7622
Handlungsbedarf	Nein	DK5 - Name	Seefeld
Bearbeitung	BRA	Biotop-Nr. alt	196 48
Räumliche Abbildung	Linie	Kartierung	22.09.2004
Anzahl Abschnitte	1	Fläche / Länge [m²/m]	582,079
		Breite (lineare Abb.) [m]	4

Pflanzenartenliste

Gruppe / Pflanzenart	MS	M	W	Vs	St	PA	Ph	Sz	VS	V	G	cf	§	Rote Liste			
														HH	ND	SH	D
Tracheobionta (Gefäßpflanzen)																	
Arrhenatherum elatius (Glatthafer)	7	w		-													
Bidens cernua (Nickender Zweizahn)	7	w		-													
Butomus umbellatus (Schwanenblume)	7	w		-											3		
Calamagrostis canescens (Sumpf-Reitgras)	7	w		-													
Callitriche palustris agg. (Artengruppe Sumpf-Wasserstern)	7	w		-											3		
Carex acuta (Schlank-Segge)	7	h		-													
Carex paniculata (Rispen-Segge)	7	h		-											V		
Carex pseudocyperus (Scheinzyper-Segge)	7	w		-													
Cirsium palustre (Sumpf-Kratzdistel)	7	z		-													
Galium palustre (Sumpf-Labkraut)	7	w		-													
Glyceria maxima (Wasser-Schwaden)	7	w		-													
Holcus lanatus (Wolliges Honiggras)	7	w		-													
Hottonia palustris (Wasserfeder)	7	w		-									b	V	V		
Hydrocharis morsus-ranae (Froschbiß)	7	h		-										V	V		
Iris pseudacorus (Gelbe Schwertlilie)	7	w		-									b				
Juncus effusus (Flatter-Binse)	7	z		-													
Lemna minor (Kleine Wasserlinse)	7	z		-													
Lemna trisulca (Dreifurchige Wasserlinse)	7	h		-										V			
Lychnis flos-cuculi (Kuckucks-Lichtnelke)	7	w		-											3		
Lycopus europaeus (Gewöhnlicher Wolfstrapp)	7	w		-													
Lysimachia vulgaris (Gewöhnlicher Gilbweiderich)	7	w		-													
Lythrum salicaria (Blut-Weiderich)	7	w		-													
Myosotis scorpioides (Sumpf-Vergissmeinnicht)	7	w		-											V		
Myosotis scorpioides agg. (Artengruppe Sumpf-vergissmeinnicht)	7	w		-											V		
Myriophyllum verticillatum (Quirliges Tausendblatt)	7	w		-										2	V		
Persicaria amphibia (Wasser-Knöterich)	7	w		-													
Phragmites australis (Schilf)	7	w		-													
Potamogeton natans (Schwimmendes Laichkraut)	7	w		-													
Potamogeton obtusifolius (Stumpfblättriges Laichkraut)	7	h		-										2	3 3 3		
Potentilla erecta (Blutwurz)	7	w		-										3	V		
Rumex hydrolapathum (Fluss-Ampfer)	7	z		-													
Salix cinerea (Grau-Weide)	7	w		-													
Sium latifolium (Breitblättriger Merk)	7	w		-										3			
Typha latifolia (Breitblättriger Rohrkolben)	7	w		-													
Urtica dioica (Große Brennessel)	7	w		-													
Algae (Algen)																	
Chara vulgaris (Gewöhnliche Armleuchteralge)	7	w		-											R		
Anzahl Rote Liste Arten														7	3	9	4
Anzahl Arten														36			

MS: Mengensystem; M: Mengenangabe, W: Bewertung der Art (FFH-Monitoring), Vs: Vegetationsschicht, St: Status, PA: Autor Phänologie; Ph: Phänologie, Sz: Soziabilität, VS: Vitalitätssystem; V: Vitalität, G: Geschlecht, cf: unsichere Bestimmung, §: Schutz nach BNatSchG, HH: Rote Liste Hamburg, Nds: Rote Liste Niedersachsen, SH: Rote Liste Schleswig-Holstein, D: Rote Liste Deutschland

Erhebungsbogen

B

Projekt	Biotopkartierung Hamburg	Interne Nr.	58273
		DK5 DK5-GK	7622 7622
Handlungsbedarf	Nein	DK5 - Name	Seefeld
Bearbeitung	BRA	Biotop-Nr. alt	196 48
Räumliche Abbildung	Linie	Kartierung	22.09.2004
Anzahl Abschnitte	1	Fläche / Länge [m²/m]	582,079
		Breite (lineare Abb.) [m]	4

Tierartenliste

	Rote Liste				FFH						
	B	A	S	G	HH	ND	SH	D	II	IV	V
1	B ArtSchG				FFH						
2	Anzahl				Anzahltyp						
3	Anzahl geschätzt				Geschlecht						
4	Methode				Verhalten						
5	Nachweis										
Amphibien											
Rana arvalis (Moorfrosch)	1	s	3	3				3		v	
	2										
	3	>= 1									
	4										