

# Erhebungsbogen

**B**

<b>Projekt</b>	FFH-Monitoring	<b>Interne Nr.</b>	57838
		<b>DK5   DK5-GK</b>	<b>7620</b> 7622
<b>Handlungsbedarf</b>	Nein	<b>DK5 - Name</b>	Fersenweg
<b>Bearbeitung</b>	BUC	<b>Biotop-Nr.   alt</b>	<b>89</b> 226
<b>Räumliche Abbildung</b>	Fläche	<b>Kartierung</b>	19.07.2007
<b>Anzahl Abschnitte</b>	10	<b>Fläche / Länge [m<sup>2</sup>/m]</b>	3232,1191
		<b>Breite (lineare Abb.) [m]</b>	

<b>Gesetzlicher Schutz</b>	§ 30 (2) 2.1 Moore	<b>Schutz nur teilweise</b>	<b>Nein</b>
----------------------------	--------------------	-----------------------------	-------------

<b>Gesamtbewertung</b>	7	Besonders wertvoll
– <b>Alter</b>	5	Biotop mittleren Alters, 20 bis 50 Jahre
– <b>Belastungsgrad</b>	5	Flächenhaft mittlere oder örtlich starke Belastung
– <b>Ökolog. Funktion</b>	7	Sehr hohe Bedeutung in einem Biotopkomplex, für den lokalen Biotopverbund oder als Puffer
– <b>Seltenheit</b>	6	Seltener Biotoptyp, ohne seltene oder bedrohte Pflges., ungesättigtes Artenspektrum, reliktsische RL-Arten

## Bestandsbeschreibung

Beet-Graben-System mit mosaikartig verzahnten niedermoortypischen Vegetationskomplexen. Die Gräben haben an der Geländeoberfläche eine Breite von ca. 3 m breite Gräben und an der Grabensohle eine bis zu 1,5 m breite Wasserfläche, die oft um 30 cm unter dem benachbarten Gelände liegt.

Große Abschnitte des Grabensystems sind stark verlandet und fast vollständig von Schwinggrasen und großen Seggenbeständen überwachsen. Die Uferböschungen sind seicht geneigt, ca. 30 cm hoch. Größere Bestände von Sumpfreitgras, Seggen und örtlich auch Wollgras, Sumpf-Blutauge und die die vom Aussterben bedrohte Draht-Segge deuten auf den niedermoorartigen Charakter des Standortes hin. Offene Grabenabschnitte haben auch eine große Bedeutung als Amphibien-Laichgewässer.

Örtlich tritt ein höherer Anteil von Wasserschwaden auf, der relativ eutrophe Standortverhältnisse infolge von Beweidung und Wasserstandsschwankungen andeutet.

Da sich die unterschiedlichen Vegetationskomplexe räumlich nicht voneinander abgrenzen lassen, und in allen Vegetationseinheiten Arten der Schwinggrasen nachgewiesen wurden, wird der Gesamtkomplex, dem Biotop MRS zugeordnet.

## Vorkommen an Biotoptypen

1	TF	Typ	HF	F.Anteil
2	BTYP	Biotoptyp	- gesetzl. Grundl.	
3	Zusatz	Zusatz zum Biotoptypen		
4	LRT	Lebensraumtyp		
1	1		Ja	100 %
2	MRS	Schwinggrasen (2000)		
4	7140-1	Schwinggrasenmoore		

## Räumliche Lage

<b>Lagebeschreibung</b>	S Fersenweg, O Kirchwerder Landweg		
<b>Nachbarnutzung/en</b>	Grünland, beweidet		
<b>Rechtswert (X)</b>	577324	<b>Hochwert (Y)</b>	5920614
<b>Bezirk</b>	Bergedorf	<b>Naturraum</b>	Vier- und Marschlande (673.10)
<b>Stadtteil (OT-Nr.)</b>	Kirchwerder (607)	<b>Gemarkung</b>	Kirchwerder (607)
<b>Digitaler Grünplan</b>	<input type="checkbox"/> <b>Hafengesamtgebiet</b>	<input type="checkbox"/> <b>Ramsargebiet</b>	<input type="checkbox"/> <b>EG-Vogelschutzgeb.</b>
<b>Ausgleichsflächen</b>	<input type="checkbox"/> <b>Biosphärenreservat</b>	<input type="checkbox"/> <b>Nationalpark</b>	<input type="checkbox"/>
<b>NSG / ND / LSG</b>	NSG Kirchwerder Wiesen [ HH-605 / Anteil: 100% ]		
<b>FFH-GEBIET</b>	Kirchwerder Wiesen [ DE 2526-304 / Anteil: 100% ]		
<b>Wasserschutzgebiet</b>			

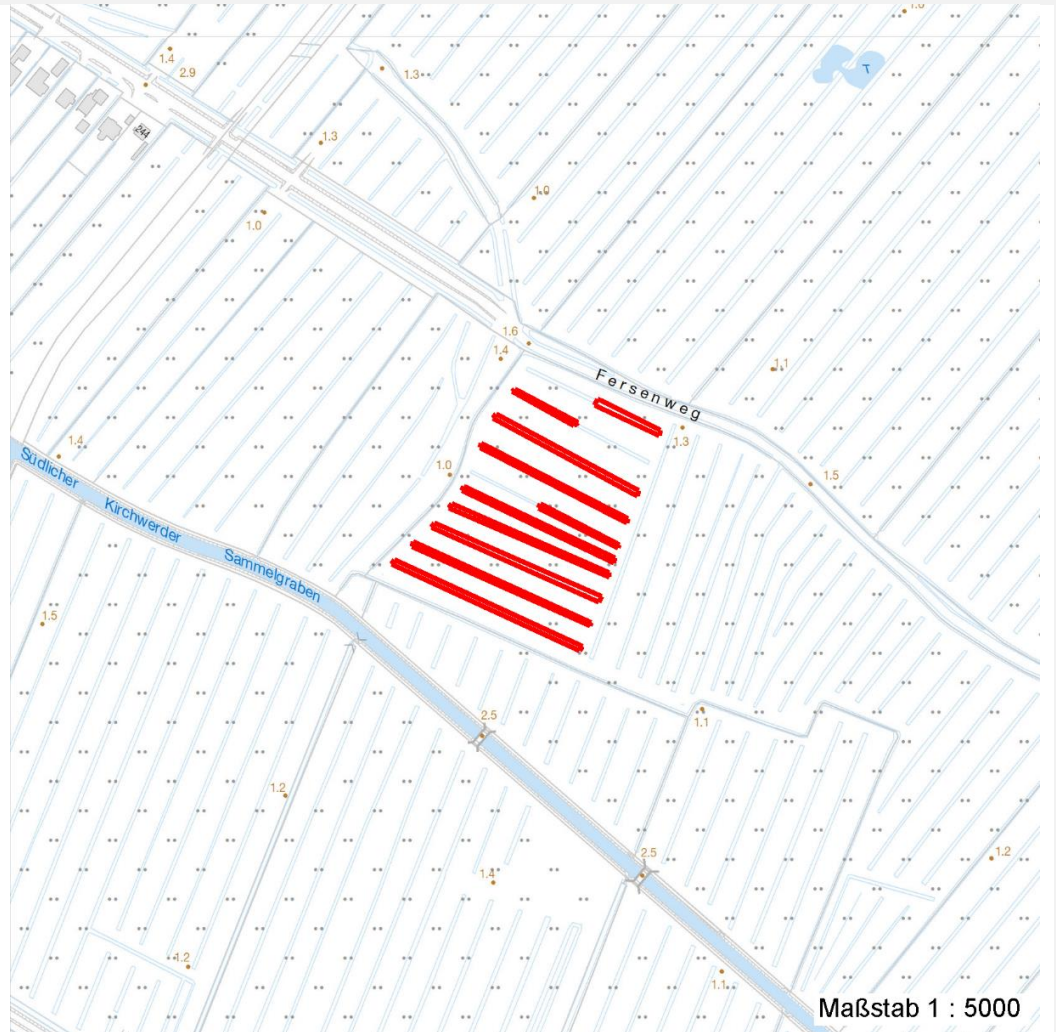
# Erhebungsbogen

**B**

<b>Projekt</b>	FFH-Monitoring	<b>Interne Nr.</b>	57838
		<b>DK5   DK5-GK</b>	<b>7620</b> 7622
<b>Handlungsbedarf</b>	Nein	<b>DK5 - Name</b>	Fersenweg
<b>Bearbeitung</b>	BUC	<b>Biotop-Nr.   alt</b>	<b>89</b> 226
<b>Räumliche Abbildung</b>	Fläche	<b>Kartierung</b>	19.07.2007
<b>Anzahl Abschnitte</b>	10	<b>Fläche / Länge [m<sup>2</sup>/m]</b>	3232,1191
		<b>Breite (lineare Abb.) [m]</b>	

## Räumliche Lage

Karte



## Weitere Erhebungsbögen

Interne Nr.	Interne Nr. Zuordnung	DK5	Biotop-Nr.	Kartierung	Zuordnung	DK5 (GK)	Biotop-Nr. (alt)
57838	79360	7620	89	18.10.2012	K	7622	226
57838	57885	7620	316	25.09.2004	=	7622	199
57838	70859	7620	467	25.09.2004	>	7622	1009

Zuordnung: N = nachfolgende Kartierung, K = weitere Kartierungen (zeitlich vorher oder nachher)

## Foto

Interne Nr.	Index	Dateiname	Aufnahmerichtung
13439	0	7620_89_190707_1.JPG	

## Weitere Angaben

Merkmal	Wert
---------	------

Auswertung

17.04.2020

# Erhebungsbogen

**B**

<b>Projekt</b>	FFH-Monitoring	<b>Interne Nr.</b>	57838
		<b>DK5   DK5-GK</b>	<b>7620</b> 7622
<b>Handlungsbedarf</b>	Nein	<b>DK5 - Name</b>	Fersenweg
<b>Bearbeitung</b>	BUC	<b>Biotop-Nr.   alt</b>	<b>89</b> 226
<b>Räumliche Abbildung</b>	Fläche	<b>Kartierung</b>	19.07.2007
<b>Anzahl Abschnitte</b>	10	<b>Fläche / Länge [m<sup>2</sup>/m]</b>	3232,1191
		<b>Breite (lineare Abb.) [m]</b>	

## Weitere Angaben

Merkmal	Wert
Gefährdung / Einflüsse	Örtlich etwas niedriger Wasserstand, leichte Entwässerungstendenzen, starke Verlandungstendenzen, teils fehlende offene Wasserflächen.
Wertgesichtspunkte	Artenreich, mit Vorkommen zahlreicher gefährdeter Arten, Bildung von zahlreichen kleinere Niedermoorbereichen mit Vorkommen gefährdeter Arten.
Maßnahmen	Wasserstand insgesamt um ca. 10 cm anheben, Grabensystem turnusmäßig und abschnittsweise unterhalten und räumen, Teilgrabenabschnitte vollständig aus der Räumung nehmen und Entwicklung zu Niedermooren fördern, Randnutzung möglichst extensiv betreiben, nur zeitweilig beweiden, nach Möglichkeit Mähwiesennutzung vorziehen.

## Foto

**Fotodatei** 7620\_89\_190707\_1.JPG  
**Bildbeschreibung**  
**Aufnahmerichtung**

**Fotodatei**  
**Bildbeschreibung**  
**Aufnahmerichtung**



## Teilflächenbeschreibung

<b>Teilflächentyp</b>		<b>Teilflächen-Nr.</b>	1
<b>Biotoptyp</b>	Schwingrasen (2000)	<b>Biotoptyp</b>	MRS
<b>- Zusatz</b>		<b>- gesetzl. Grundl.</b>	
<b>FFH-LRT</b>	Schwingrasenmoore	<b>FFH-LRT</b>	7140-1
<b>Beschreibung</b>		<b>Entw.potential LRT</b>	
		<b>Hauptfläche</b>	Ja
		<b>Flächenanteil</b>	100 %
		<b>FFH-Unters.Fläche</b>	Nein
		<b>Saatgutfläche</b>	Nein

# Erhebungsbogen

**B**

<b>Projekt</b>	FFH-Monitoring	<b>Interne Nr.</b>	57838
		<b>DK5   DK5-GK</b>	<b>7620</b> 7622
<b>Handlungsbedarf</b>	Nein	<b>DK5 - Name</b>	Fersenweg
<b>Bearbeitung</b>	BUC	<b>Biotop-Nr.   alt</b>	<b>89</b> 226
<b>Räumliche Abbildung</b>	Fläche	<b>Kartierung</b>	19.07.2007
<b>Anzahl Abschnitte</b>	10	<b>Fläche / Länge [m²/m]</b>	3232,1191
		<b>Breite (lineare Abb.) [m]</b>	

## Weitere Angaben

Merkmal	Wert
<b>Boden</b>	
Feuchte	11 - flaches Gewässer
Stickstoffgehalt	5 - mäßig stickstoffarm
<b>Standort, Relief</b>	
Belichtung	7 - halbsonnig
<b>Veg. - Soziologie</b>	
BfN Schlüssel	01.0.01.01 - Lemnion minoris (Wasserlinsendecken) 21.0.01 - Agrostietalia stoloniferae (Flut- und Feuchtpionierrasen) 27 - Phragmitetea (Röhrichte und Großseggenrieder) 29 - Scheuchzerio-Caricetea fuscae (Kleinseggen-Zwischenmoore und -Sumpfrasen) 30.0.01.03 - Filipendulion (Mädesüß-Uferfluren)

## FFH-Bewertungen (HH)

Lebensraumtyp / Parameter	Wertstufe A	Wertstufe B	Wertstufe C	Wert / Begründung	Z
<b>7140-1 (HH) Schwingrasenmoore</b>					<b>B</b>
<b>Habitatstrukturen</b>					<b>B</b>
Bestandsstruktur;	günstig	mittel	ungünstig		<b>B</b>
Schlenken und Bulte;	ja	nein	nein		<b>B</b>
Torfwachst. in Senken; Anteil der moortypischen Vegetationstypen: Deckungsgrad % oder geschätzt: hoch, mittel, gering	> 50%	10-50%	< 10%		<b>C</b>
Erica- / Wollgras-Stad.; Anteil der moortypischen Vegetationstypen: Deckungsgrad % oder geschätzt: hoch, mittel, gering	> 50%	50-25%	< 25%		<b>C</b>
Molinia- / Calluna-Stad.; Anteil der moortypischen Vegetationstypen: Deckungsgrad % oder geschätzt: hoch, mittel, gering	< 25%	25-50%	> 50%		<b>A</b>
Gehölze; Anteil der moortypischen Vegetationstypen: Deckungsgrad % oder geschätzt: hoch, mittel, gering	keine	< 10%	> 10%		<b>A</b>
typ. submerse Veg.; Anteil der moortypischen Vegetationstypen: Deckungsgrad % oder geschätzt: hoch, mittel, gering	ja	nein	nein		<b>B</b>
Standortstrukturen;	günstig	mittel	ungünstig		<b>B</b>
typ. Zonierung; typische Zonierung der Schwingrasenmoore und dystrophen Seen (aquat. Veg./ Uferaspekt / Moordecke )	vollständ.	partiell	fragment.		<b>B</b>
<b>Beeinträchtigungen</b>					<b>B</b>
Störungen des Standortes;	günstig	mittel	ungünstig		<b>B</b>
Handtorfstiche;	keine	wenig	zahlreich		<b>A</b>
Gewässer fällt trocken;	nein	nein	ja		<b>B</b>

# Erhebungsbogen

**B**

<b>Projekt</b>	FFH-Monitoring	<b>Interne Nr.</b>	57838
		<b>DK5   DK5-GK</b>	<b>7620</b> 7622
<b>Handlungsbedarf</b>	Nein	<b>DK5 - Name</b>	Fersenweg
<b>Bearbeitung</b>	BUC	<b>Biotop-Nr.   alt</b>	<b>89</b> 226
<b>Räumliche Abbildung</b>	Fläche	<b>Kartierung</b>	19.07.2007
<b>Anzahl Abschnitte</b>	10	<b>Fläche / Länge [m²/m]</b>	3232,1191
		<b>Breite (lineare Abb.) [m]</b>	

## FFH-Bewertungen (HH)

Lebensraumtyp / Parameter	Wertstufe A	Wertstufe B	Wertstufe C	Wert / Begründung	Z
Abstand zu Emittenten; auch angrenz. landw. Nutzungen	groß	mittel	gering		B
Untypische Vegetationsaspekte; Gehölze (v.a. Birken); Eutrophierungszeiger; Großseggen u. -röhrichte; Nutzungen;	günstig	mittel	ungünstig		B
Trittschäden;	keine	< 10%	> 10%		A
Wildfütterung;	keine	wenige	zahlreich		B
Müllablagerungen;	keine	wenige	zahlreich		C
hörbarer, dauerh. Lärm;	günstig	mittel	ungünstig		A
	keine	gering	stark		B
	keine	gering	stark		A
	keine	gering	stark		A
	kein	deutl.	stark		A
<b>Arteninventar</b>					B

## Zeigerwerte der Pflanzenartenliste (Auswertung)

<b>Standort</b>	<b>Belichtung</b>	halbsonnig	7,1
<b>Boden</b>	<b>Feuchte</b>	sehr naß	9,1
	<b>Stickstoff (N)</b>	mäßig bis stickstoffarm	4,2
	<b>Reaktion</b>	mäßig sauer	5
<b>Vegetation</b>	<b>Mahdverträglichkeit</b>	schnittempfindlich bis mäßig schnittverträglich	3,6
<b>Zeigerwerte</b>	<b>Futterwert</b>	fast wertloses Futter	1,4
	<b>Wechselfeuchteanzeiger</b>		9
	<b>Giftpflanzen</b>		6
	<b>Überschw.anzeiger</b>		9

## Pflanzenartenliste

Gruppe / Pflanzenart	MS	M	W	Vs	St	PA	Ph	Sz	VS	V	G	cf	Rote Liste					
													§	HH	ND	SH	D	
<b>Tracheobionta (Gefäßpflanzen)</b>																		
Agrostis canina (Hunds-Straußgras)	7	z		-										3		3		
Agrostis stolonifera (Ausläufer-Straußgras)	7	w		-														
Butomus umbellatus (Schwanenblume)	7	w		-												3		
Calamagrostis canescens (Sumpf-Reitgras)	7	h		-														
Carex canescens (Graue Segge)	7	w	T	-										3			V	
Carex diandra (Draht-Segge)	7	w	T	-										1	2	2	2	
Carex elongata (Walzen-Segge)	7	w		-										3	3			
Carex nigra (Wiesen-Segge)	7	w	T	-												V		V
Carex paniculata (Rispen-Segge)	7	w		-														
Carex pseudocyperus (Scheinzyper-Segge)	7	z		-														
Carex rostrata (Schnabel-Segge)	7	w	T	-										3			V	
Carex x elytroides (Bastard-Segge)	7	z		-													V	D
Cirsium palustre (Sumpf-Kratzdistel)	7	w		-														
Comarum palustre (Sumpf-Blutauge)	7	z	T	-												V		3
Dryopteris carthusiana (Dorniger Wurmfarne)	7	w		-														
Eleocharis palustris (Gewöhnliche Sumpfsimse)	7	w		-														
Epilobium palustre (Sumpf-Weidenröschen)	7	w		-												V		V
Equisetum fluviatile (Teich-Schachtelhalm)	7	z	T	-														
Equisetum palustre (Sumpf-Schachtelhalm)	7	w		-														

# Erhebungsbogen

# B

<b>Projekt</b>	FFH-Monitoring	<b>Interne Nr.</b>	57838
		<b>DK5   DK5-GK</b>	<b>7620</b> 7622
<b>Handlungsbedarf</b>	Nein	<b>DK5 - Name</b>	Fersenweg
<b>Bearbeitung</b>	BUC	<b>Biotop-Nr.   alt</b>	<b>89</b> 226
<b>Räumliche Abbildung</b>	Fläche	<b>Kartierung</b>	19.07.2007
<b>Anzahl Abschnitte</b>	10	<b>Fläche / Länge [m<sup>2</sup>/m]</b>	3232,1191
		<b>Breite (lineare Abb.) [m]</b>	

## Pflanzenartenliste

Gruppe / Pflanzenart	MS	M	W	Vs	St	PA	Ph	Sz	VS	V	G	cf	Rote Liste					
													§	HH	ND	SH	D	
Eriophorum angustifolium (Schmalblättriges Wollgras)	7	w	W	-										3		V	V	
Galium palustre (Sumpf-Labkraut)	7	w		-														
Juncus articulatus (Glieder-Binse)	7	w		-														
Juncus effusus (Flutter-Binse)	7	h	S	-														
Lemna trisulca (Dreifurchige Wasserlinse)	7	h	S	-										V				
Lotus pedunculatus (Sumpf-Hornklee)	7	w		-												V		
Lychnis flos-cuculi (Kuckucks-Lichtnelke)	7	w		-												3		
Lycopus europaeus (Gewöhnlicher Wolfstrapp)	7	w		-														
Lysimachia nummularia (Pfennigkraut)	7	w		-														
Lythrum salicaria (Blut-Weiderich)	7	w		-														
Menyanthes trifoliata (Fieberklee)	7	w	T	-										b	3	3	3	3
Oenanthe fistulosa (Röhriger Wasserfenchel)	7	w	T	-											2	3	2	3
Poa trivialis (Gewöhnliches Rispengras)	7	w		-														
Ranunculus flammula (Brennender Hahnenfuß)	7	w		-													V	
Rumex hydrolapathum (Fluss-Ampfer)	7	w		-														
Sium latifolium (Breitblättriger Merk)	7	w		-											3			
Stellaria palustris (Sumpf-Sternmiere)	7	z		-											V		3	3
Typha latifolia (Breitblättriger Rohrkolben)	7	w	S	-														
<b>Bryophyta (Moose)</b>																		
Riccia fluitans (Schwimmendes Sternlebermoos)	7	w	T	-														
<b>Anzahl Rote Liste Arten</b>														<b>14</b>	<b>5</b>	<b>14</b>	<b>7</b>	
<b>Anzahl Arten</b>														<b>38</b>				

MS: Mengensystem; M: Mengenangabe, W: Bewertung der Art (FFH-Monitoring), Vs: Vegetationsschicht, St: Status, PA: Autor Phänologie; Ph: Phänologie, Sz: Soziabilität, VS: Vitalitätssystem; V: Vitalität, G: Geschlecht, cf: unsichere Bestimmung, §: Schutz nach BNatSchG, HH: Rote Liste Hamburg, Nds: Rote Liste Niedersachsen, SH: Rote Liste Schleswig-Holstein, D: Rote Liste Deutschland