

Erhebungsbogen

B

Projekt	Biotopkartierung Hamburg	Interne Nr.	57682
		DK5 DK5-GK	7620 7622
Handlungsbedarf	Nein	DK5 - Name	Fersenweg
Bearbeitung	BRA	Biotop-Nr. alt	86 223
Räumliche Abbildung	Fläche	Kartierung	06.05.2004
Anzahl Abschnitte	1	Fläche / Länge [m²/m]	64616,7175
		Breite (lineare Abb.) [m]	

Gesetzlicher Schutz § 30 (2) 1.2 Natürliche oder naturnahe stehende Gewässer **Schutz nur teilweise** Ja

Gesamtbewertung	6 Wertvoll
– Alter	6 Biotop mittleren Alters, 50 bis 100 Jahre
– Belastungsgrad	6 Flächenhaft geringe oder örtlich stärkere oder Vorbelastung mit deutlichem Einfluß
– Ökolog. Funktion	6 Hohe Bedeutung in einem Biotopkomplex, für den lokalen Biotopverbund oder als Puffer
– Seltenheit	6 Seltener Biotoptyp, ohne seltene oder bedrohte Pflges., ungesättigtes Artenspektrum, reliktsische RL-Arten

Bestandsbeschreibung

Beweidetes Grünland mit Vegetation der Weidelgras-Weißkleewiden. Höhere Anteile von Rotem Straußgras zeigen altes, ausgehagerte, im Rahmen des Extensivierungsprogramms gefördertes Grünland an. Das Gebiet ist durch ein engmaschiges Beetgrabensystem gegliedert (Tf. 2) mit meist flachen Uferböschungen. Die Gräben sind sehr artenreich. Sie weisen noch einen hohen Anteil an Arten der Niedermoorgräben auf. Die Böschungen sind sehr flach. Insgesamt strukturreich und kulturlandtypisch. Als artenreicher Niedermoorgraben nach § 30 BNatSchG geschützt.

Vorkommen an Biotoptypen

1	TF	Typ	HF	F.Anteil
2	BTYP	Biotoptyp	- gesetzl. Grundl.	
3	Zusatz	Zusatz zum Biotoptypen		
4	LRT	Lebensraumtyp		
1	1		Ja	90 %
2	GMM	Wiesen-Fuchsschwanz-Wiesen (2000)		
4	kein LRT	kein Lebensraumtyp nach FFH-Richtlinie		
1	2			10 %
2	FGR	Nährstoffreicher Graben mit Stillgewässercharakter (2000)		
3	gn	Niedermoor-Typ (gn)		

Räumliche Lage

Lagebeschreibung	S Nördl. Kirchw. Sammelgraben
Nachbarnutzung/en	Grünland, Gräben
Rechtswert (X)	576736
Bezirk	Bergedorf
Stadtteil (OT-Nr.)	Kirchwerder (607)
Digitaler Grünplan	<input type="checkbox"/> Hafengesamtgebiet <input type="checkbox"/> Ramsargebiet <input type="checkbox"/> EG-Vogelschutzgeb. <input type="checkbox"/>
Ausgleichsflächen	<input type="checkbox"/> Biosphärenreservat <input type="checkbox"/> Nationalpark <input type="checkbox"/>
NSG / ND / LSG	NSG Kirchwerder Wiesen [HH-605 / Anteil: 100%]
FFH-GEBIET	Kirchwerder Wiesen [DE 2526-304 / Anteil: 100%]
Wasserschutzgebiet	

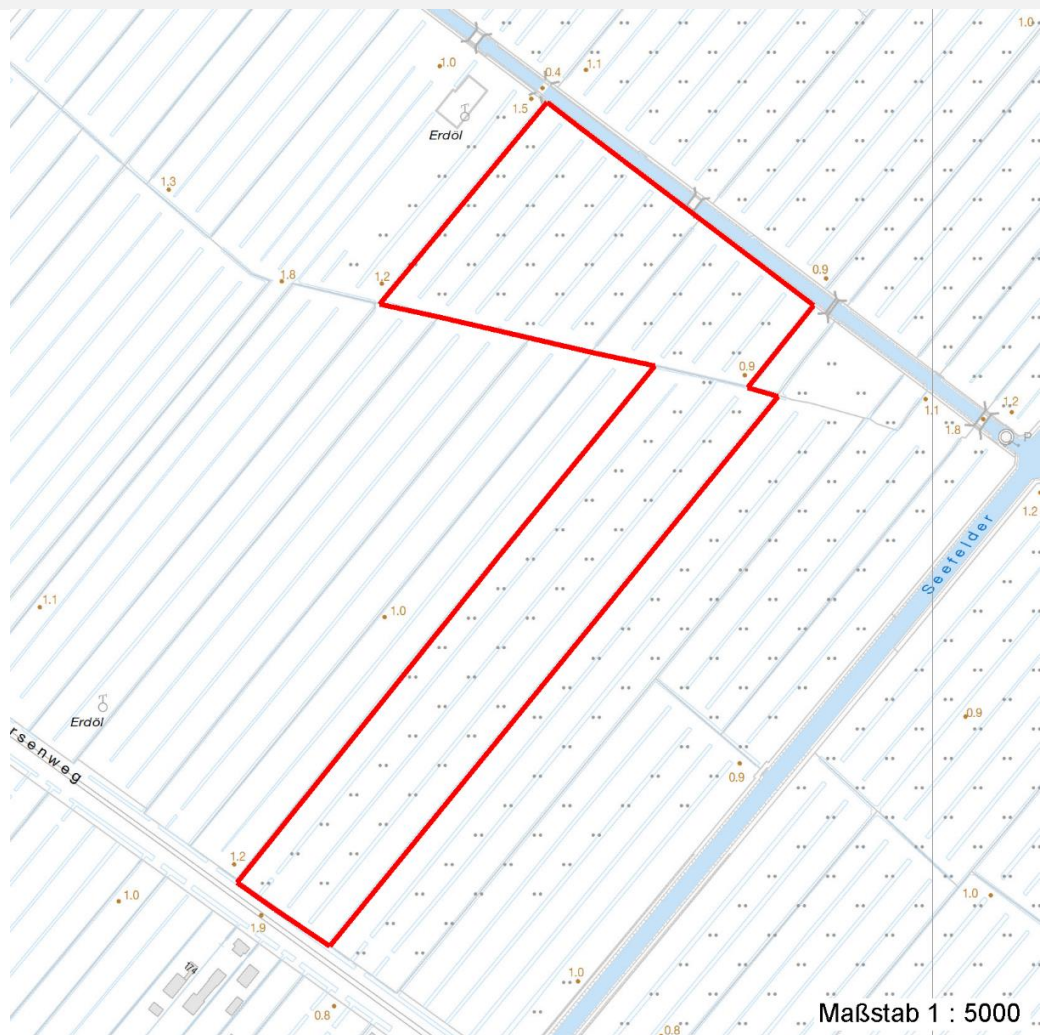
Erhebungsbogen

B

Projekt	Biotopkartierung Hamburg	Interne Nr.	57682
		DK5 DK5-GK	7620 7622
		DK5 - Name	Fersenweg
Handlungsbedarf	Nein	Biotop-Nr. alt	86 223
Bearbeitung	BRA	Kartierung	06.05.2004
Räumliche Abbildung	Fläche	Fläche / Länge [m²/m]	64616,7175
Anzahl Abschnitte	1	Breite (lineare Abb.) [m]	

Räumliche Lage

Karte



Weitere Erhebungsbögen

Interne Nr.	Interne Nr. Zuordnung	DK5	Biotop-Nr.	Kartierung	Zuordnung	DK5 (GK)	Biotop-Nr. (alt)
57682	79475	7620	143	01.09.2012	N	7622	10032
57682	79476	7620	144	01.09.2012	N	7622	10033
57682	65269	7844	22	15.10.1995	<	7846	46

Zuordnung: N = nachfolgende Kartierung, K = weitere Kartierungen (zeitlich vorher oder nachher)

Weitere Angaben

Merkmal	Wert
Auswertung	
Gefährdung / Einflüsse	Niedrige Wasserstände, degeneration des Feuchtwiesen und Niedermoorpotentials
Wertgesichtspunkte	Noch artenreiche Gräben mit Niedermoorpotential, mageres, relativ artenreiches Grünland, Relikt der früheren Nutzungen.

Erhebungsbogen

B

Projekt	Biotopkartierung Hamburg		Interne Nr.	57682	
			DK5 DK5-GK	7620	7622
Handlungsbedarf	Nein		DK5 - Name	Fersenweg	
Bearbeitung	BRA	Kopie	Nein	Biotop-Nr. alt	86 223
Räumliche Abbildung	Fläche		Kartierung	06.05.2004	
Anzahl Abschnitte	1		Fläche / Länge [m²/m]	64616,7175	
			Breite (lineare Abb.) [m]		

Weitere Angaben

Merkmal	Wert
Maßnahmen	Wasserstand anheben und auf höherem Niveau stabilisieren

Teilflächenbeschreibung

Teilflächentyp		Teilflächen-Nr.	1
Biotoptyp	Wiesen-Fuchsschwanz-Wiesen (2000)	Biotoptyp	GMM
- Zusatz		- gesetzl. Grundl.	
FFH-LRT	kein Lebensraumtyp nach FFH-Richtlinie	FFH-LRT	kein LRT
Beschreibung		Entw.potential LRT	
		Hauptfläche	Ja
		Flächenanteil	90 %
		FFH-Unters.Fläche	Nein
		Saatgutfläche	Nein

Weitere Angaben

Merkmal	Wert
Boden	
Feuchte	6 - mäßig feucht und wechselfeucht
Stickstoffgehalt	6 - mäßig stickstoffarm bis stickstoffreich
Standort, Relief	
Belichtung	7 - halbsonnig
Veg. - Soziologie	
BfN Schlüssel	21.0.01 - Agrostietalia stoloniferae (Flut- und Feuchtpionierrasen) 30.0.02.03 - Cynosurion (Weidelgras-Kammgrasweiden)

Zeigerwerte der Pflanzenartenliste (Auswertung)

Standort	Belichtung	halbsonnig	6,9
Boden	Feuchte	mäßig feucht und wechselfeucht	5,8
	Stickstoff (N)	mäßig stickstoffarm bis stickstoffreich	5,6
	Reaktion	mäßig sauer	4,9
Vegetation	Mahdverträglichkeit	gut schnittverträglich	7
Zeigerwerte	Futterwert	ausreichende Futterqualität	5,2
	Wechselfeuchteanzeiger		3
	Giftpflanzen		2
	Überschw.anzeiger		0

Pflanzenartenliste

Gruppe / Pflanzenart	MS	M	W	Vs	St	PA	Ph	Sz	VS	V	G	cf	Rote Liste			
													§	HH	ND	SH
Tracheobionta (Gefäßpflanzen)																
Agrostis capillaris (Rotes Straußgras)	7	h		-												
Alopecurus pratensis (Wiesen-Fuchsschwanz)	7	z		-												
Anthoxanthum odoratum (Gewöhnliches Ruchgras)	7	w		-												

Erhebungsbogen

B

Projekt	Biotopkartierung Hamburg	Interne Nr.	57682
		DK5 DK5-GK	7620 7622
Handlungsbedarf	Nein	DK5 - Name	Fersenweg
Bearbeitung	BRA	Biotop-Nr. alt	86 223
Räumliche Abbildung	Fläche	Kartierung	06.05.2004
Anzahl Abschnitte	1	Fläche / Länge [m²/m]	64616,7175
		Breite (lineare Abb.) [m]	

Gruppe / Pflanzenart	MS	M	W	Vs	St	PA	Ph	Sz	VS	V	G	cf	§	Rote Liste			
														HH	ND	SH	D
Capsella bursa-pastoris (Gewöhnliches Hirtentäschel)	7	w		-													
Cardamine pratensis (Wiesen-Schaumkraut)	7	w		-													V
Carex hirta (Behaarte Segge)	7	h		-													
Cynosurus cristatus (Gewöhnliches Kammgras)	7	h		-												V	
Elymus repens (Gewöhnliche Quecke)	7	w		-													
Equisetum palustre (Sumpf-Schachtelhalm)	7	w		-													
Holcus lanatus (Wolliges Honiggras)	7	z		-													
Juncus effusus (Flatter-Binse)	7	z		-													
Persicaria maculosa (Floh-Knöterich)	7	w		-													
Phleum pratense (Wiesen-Lieschgras)	7	z		-													
Plantago major (Breit-Wegerich)	7	w		-													
Poa annua (Einjähriges Rispengras)	7	w		-													
Poa pratensis (Wiesen-Rispengras)	7	h		-													
Poa trivialis (Gewöhnliches Rispengras)	7	h		-													
Polygonum aviculare agg. (Artengruppe Vogel-Knöterich)	7	w		-													
Ranunculus acris (Scharfer Hahnenfuß)	7	z		-													
Ranunculus repens (Kriechender Hahnenfuß)	7	h		-													
Rumex acetosa (Großer Sauerampfer)	7	w		-													
Trifolium repens (Weiß-Klee)	7	h		-													
Vicia cracca (Vogel-Wicke)	7	w		-													
Anzahl Rote Liste Arten														1	1		
Anzahl Arten														23			

MS: Mengensystem; M: Mengenangabe, W: Bewertung der Art (FFH-Monitoring), Vs: Vegetationsschicht, St: Status, PA: Autor Phänologie; Ph: Phänologie, Sz: Soziabilität, VS: Vitalitätssystem; V: Vitalität, G: Geschlecht, cf: unsichere Bestimmung, §: Schutz nach BNatSchG, HH: Rote Liste Hamburg, Nds: Rote Liste Niedersachsen, SH: Rote Liste Schleswig-Holstein, D: Rote Liste Deutschland

Teilflächenbeschreibung			
Teilflächentyp		Teilflächen-Nr.	2
Biotoptyp	Nährstoffreicher Graben mit Stillgewässercharakter (2000)	Biotoptyp	FGR
- Zusatz	Niedermoor-Typ (gn)	- gesetzl. Grundl.	
FFH-LRT		FFH-LRT	
Beschreibung		Entw.potential LRT	
		Hauptfläche	
		Flächenanteil	10 %
		FFH-Unters.Fläche	Nein
		Saatgutfläche	Nein

Erhebungsbogen

B

Projekt	Biotopkartierung Hamburg	Interne Nr.	57682
		DK5 DK5-GK	7620 7622
Handlungsbedarf	Nein	DK5 - Name	Fersenweg
Bearbeitung	BRA	Biotop-Nr. alt	86 223
Räumliche Abbildung	Fläche	Kartierung	06.05.2004
Anzahl Abschnitte	1	Fläche / Länge [m²/m]	64616,7175
		Breite (lineare Abb.) [m]	

Weitere Angaben

Merkmal	Wert
Boden	
Feuchte	8 - naß
Stickstoffgehalt	4 - mäßig bis stickstoffarm
Standort, Relief	
Belichtung	7 - halbsonnig
Veg. - Soziologie	
BfN Schlüssel	01.0.01.01 - Lemnion minoris (Wasserlinsendecken) 27.0.01 - Phragmitetalia (Röhrichte und Großseggenrieder) 29.0.02 - Caricetalia fuscae (Saure Kleinseggenwiesen)

Zeigerwerte der Pflanzenartenliste (Auswertung)

Standort	Belichtung	halbsonnig	7,5
Boden	Feuchte	naß	8,4
	Stickstoff (N)	mäßig bis stickstoffarm	4,2
	Reaktion	mäßig sauer bis sauer	4,2
Vegetation	Mahdverträglichkeit	schnittempfindlich bis mäßig schnittverträglich	4,2
Zeigerwerte	Futterwert	geringwertiges Futter	2,5
	Wechselfeuchteanzeiger		10
	Giftpflanzen		4
	Überschw.anzeiger		7

Pflanzenartenliste

Gruppe / Pflanzenart	MS	M	W	Vs	St	PA	Ph	Sz	VS	V	G	cf	§	Rote Liste				
														HH	ND	SH	D	
Tracheobionta (Gefäßpflanzen)																		
Agrostis stolonifera (Ausläufer-Straußgras)	7	z	-															
Alisma plantago-aquatica (Gewöhnlicher Froschlöffel)	7	w	-															
Butomus umbellatus (Schwanenblume)	7	w	-											3				
Carex acuta (Schlank-Segge)	7	z	-												V			
Carex hirta (Behaarte Segge)	7	z	-															
Carex leporina (Hasenfuß-Segge)	7	w	-															
Carex paniculata (Rispen-Segge)	7	w	-															
Cirsium palustre (Sumpf-Kratzdistel)	7	w	-															
Comarum palustre (Sumpf-Blutauge)	7	h	-										V		3			
Equisetum palustre (Sumpf-Schachtelhalm)	7	w	-															
Eriophorum angustifolium (Schmalblättriges Wollgras)	7	w	-										3		V V			
Galium palustre (Sumpf-Labkraut)	7	z	-															
Glyceria fluitans (Flutender Schwaden)	7	z	-															
Glyceria maxima (Wasser-Schwaden)	7	z	-															
Hottonia palustris (Wasserfeder)	7	z	-										b	V	V V			
Iris pseudacorus (Gelbe Schwertlilie)	7	w	-										b					
Juncus effusus (Flatter-Binse)	7	h	-															
Lemna minor (Kleine Wasserlinse)	7	w	-															
Lotus pedunculatus (Sumpf-Hornklee)	7	z	-												V			
Lychnis flos-cuculi (Kuckucks-Lichtnelke)	7	w	-												3			

Erhebungsbogen

B

Projekt	Biotopkartierung Hamburg	Interne Nr.	57682
		DK5 DK5-GK	7620 7622
Handlungsbedarf	Nein	DK5 - Name	Fersenweg
Bearbeitung	BRA	Biotop-Nr. alt	86 223
Räumliche Abbildung	Fläche	Kartierung	06.05.2004
Anzahl Abschnitte	1	Fläche / Länge [m²/m]	64616,7175
		Breite (lineare Abb.) [m]	

Pflanzenartenliste														Rote Liste			
Gruppe / Pflanzenart	MS	M	W	Vs	St	PA	Ph	Sz	VS	V	G	cf	§	HH	ND	SH	D
Lysimachia nummularia (Pfennigkraut)	7	w		-													
Lythrum salicaria (Blut-Weiderich)	7	w		-													
Myosotis scorpioides (Sumpf-Vergissmeinnicht)	7	w		-												V	
Ranunculus flammula (Brennender Hahnenfuß)	7	w		-												V	
Rumex hydrolapathum (Fluss-Ampfer)	7	w		-													
Scutellaria galericulata (Sumpf-Helmkraut)	7	w		-													
Stellaria palustris (Sumpf-Sternmiere)	7	w		-										V		3	3
Anzahl Rote Liste Arten														4	1	9	3
Anzahl Arten														27			

MS: Mengensystem; M: Mengenangabe, W: Bewertung der Art (FFH-Monitoring), Vs: Vegetationsschicht, St: Status, PA: Autor Phänologie; Ph: Phänologie, Sz: Soziabilität, VS: Vitalitätssystem; V: Vitalität, G: Geschlecht, cf: unsichere Bestimmung, §: Schutz nach BNatSchG, HH: Rote Liste Hamburg, Nds: Rote Liste Niedersachsen, SH: Rote Liste Schleswig-Holstein, D: Rote Liste Deutschland