

# Erhebungsbogen

**B**

<b>Projekt</b>	Biotopkartierung Hamburg		<b>Interne Nr.</b>	79353
			<b>DK5   DK5-GK</b>	<b>7620</b> 7622
<b>Handlungsbedarf</b>	Nein		<b>DK5 - Name</b>	Fersenweg
<b>Bearbeitung</b>	BRA	<b>Kopie</b> Nein	<b>Biotop-Nr.   alt</b>	<b>80</b> 212
<b>Räumliche Abbildung</b>	Fläche		<b>Kartierung</b>	11.10.2012
<b>Anzahl Abschnitte</b>	1		<b>Fläche / Länge [m<sup>2</sup>/m]</b>	1323,8035
			<b>Breite (lineare Abb.) [m]</b>	

**Gesetzlicher Schutz**    § 30 (2) 1.2 Natürliche oder naturnahe stehende Gewässer    **Schutz nur teilweise**    **Ja**

<b>Gesamtbewertung</b>	7	Besonders wertvoll
– <b>Alter</b>	6	Biotop mittleren Alters, 50 bis 100 Jahre
– <b>Belastungsgrad</b>	8	geringe örtliche oder punktuelle Belastung
– <b>Ökolog. Funktion</b>	7	Sehr hohe Bedeutung in einem Biotopkomplex, für den lokalen Biotopverbund oder als Puffer
– <b>Seltenheit</b>	8	Sehr seltener Biotoptyp, hohe Anteile seltener oder bedrohter Pflges., gesättigtes Artenspektrum, RL-Arten

## Bestandsbeschreibung

Vollständig ungenutzte Fläche, umgeben von Grünlandgräben, die in der Nachbarfläche beschrieben worden sind. Recht unzugänglich, auch von einzelnen Gräben durchzogen. Hoch aufgewachsen mit dominierendem Schilfröhricht, durchsetzt von Rohrglanzgras-Röhricht, berankt z.T. von etwas Hopfen. In den Randbereichen mit aufwachsenden Gehölzen, einzelnen Grau-Weiden und Schwarz-Erlen, etwas Holunder. Überwiegend jedoch krautig geprägt mit Vorkommen von drei Einzelpflanzen von Sumpf-Wolfsmilch und etwas Wiesenraute.

Die drei Pflanzen Sumpf-Wolfsmilch breiten sich offenbar in der Fläche nicht aus, eine Ansaat weiterer Pflanzen ist nicht erkennbar. Zwei Pflanzen sind recht hoch, gebüschartig aufgewachsen, eine ist offenbar befressen oder abgeschnitten worden und etwas kleiner.

Innerhalb der Fläche wurde vor längerem ein Kleingewässer angelegt das stark verlandet Essen kaum noch erkennbar (Teilfläche 2)

## Vorkommen an Biotoptypen

1	TF	Typ	HF	F.Anteil
2	BTYP	Biotoptyp		- gesetzl. Grundl.
3	Zusatz	Zusatz zum Biotoptypen		
4	LRT	Lebensraumtyp		
1	1		Ja	90 %
2	AKF	Halbruderale Gras- und Staudenflur feuchter Standorte (2000)		
1	2			10 %
2	SEZ	Sonstiges, naturnahes, nährstoffreiches Kleingewässer (2000)		

## Räumliche Lage

<b>Lagebeschreibung</b>	Zwischen Marschbahndamm und Südlichem Kirchwerder Sammelgraben		
<b>Nachbarnutzung/en</b>	Gräben, Grünland		
<b>Rechtswert (X)</b>	577387	<b>Hochwert (Y)</b>	5920222
<b>Bezirk</b>	Bergedorf	<b>Naturraum</b>	Vier- und Marschlande (673.10)
<b>Stadtteil (OT-Nr.)</b>	Kirchwerder (607)	<b>Gemarkung</b>	Kirchwerder (607)
<b>Digitaler Grünplan</b>	<input type="checkbox"/> <b>Hafengesamtgebiet</b>	<input type="checkbox"/> <b>Ramsargebiet</b>	<input type="checkbox"/> <b>EG-Vogelschutzgeb.</b>
<b>Ausgleichsflächen</b>	<input checked="" type="checkbox"/> <b>Biosphärenreservat</b>	<input type="checkbox"/> <b>Nationalpark</b>	<input type="checkbox"/>
<b>NSG / ND / LSG</b>	NSG Kirchwerder Wiesen [ HH-605 / Anteil: 100% ]		
<b>FFH-GEBIET</b>	Kirchwerder Wiesen [ DE 2526-304 / Anteil: 100% ]		
<b>Wasserschutzgebiet</b>			

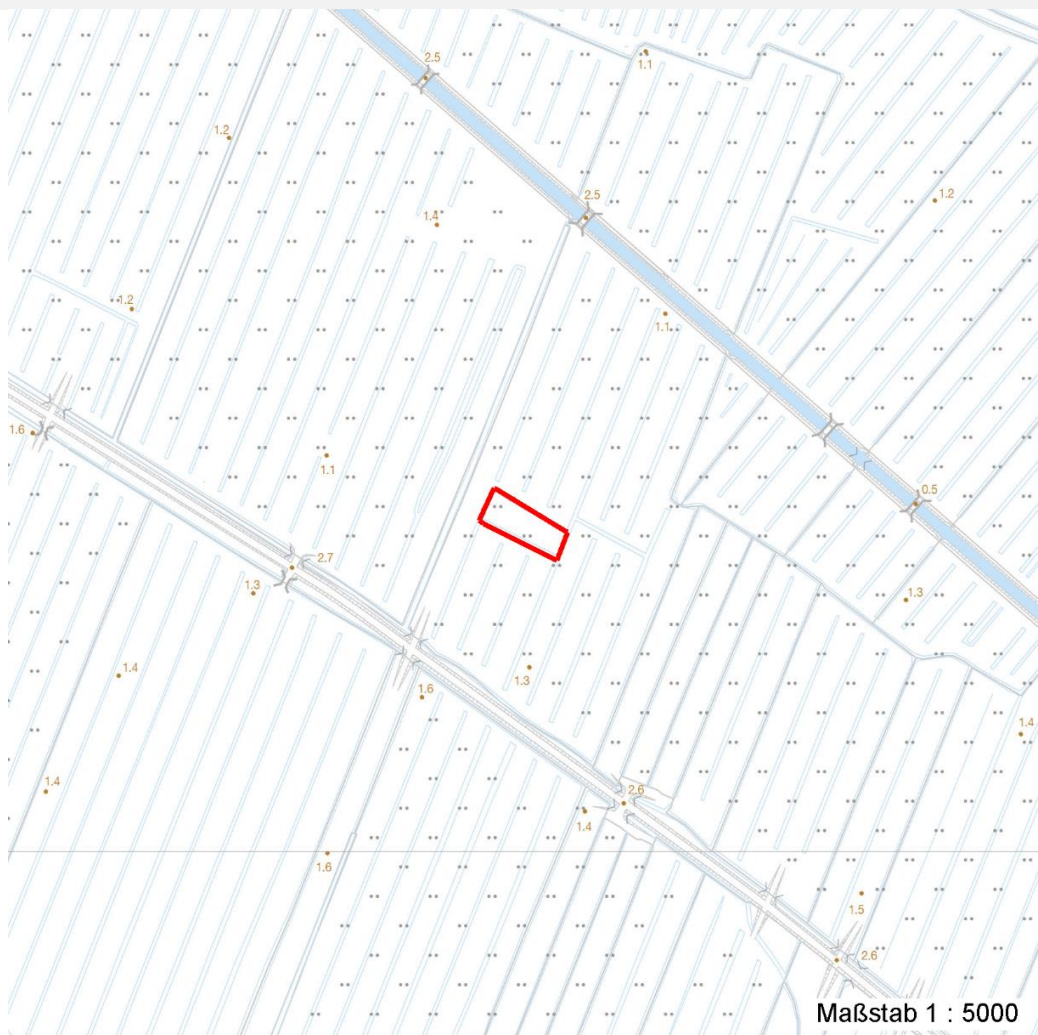
# Erhebungsbogen

**B**

<b>Projekt</b>	Biotopkartierung Hamburg	<b>Interne Nr.</b>	79353
		<b>DK5   DK5-GK</b>	<b>7620</b> 7622
<b>Handlungsbedarf</b>	Nein	<b>DK5 - Name</b>	Fersenweg
<b>Bearbeitung</b>	BRA	<b>Biotop-Nr.   alt</b>	<b>80</b> 212
<b>Räumliche Abbildung</b>	Fläche	<b>Kartierung</b>	11.10.2012
<b>Anzahl Abschnitte</b>	1	<b>Fläche / Länge [m<sup>2</sup>/m]</b>	1323,8035
		<b>Breite (lineare Abb.) [m]</b>	

## Räumliche Lage

### Karte



## Weitere Erhebungsbögen

Interne Nr.	Interne Nr. Zuordnung	DK5	Biotop-Nr.	Kartierung	Zuordnung	DK5 (GK)	Biotop-Nr. (alt)
79353	57861	7620	81	25.09.2004	>	7622	213

Zuordnung: N = nachfolgende Kartierung, K = weitere Kartierungen (zeitlich vorher oder nachher)

## Weitere Angaben

Merkmal	Wert
<b>Auswertung</b>	
Gefährdung / Einflüsse	Die schutzwürdigen Vorkommen der Sumpf-Wolfsmilch sind durch den hohen Aufwuchs und die Verbuschung bedroht.
Wertgesichtspunkte	Vorkommen der vom Aussterben bedrohten Sumpf-Wolfsmilch, Unterstand für Wildtiere
zoologisch bedeutsame Strukturen	Hochwüchsige Gras- und Krautfluren
Bedeutung für Tiergruppe	Amphibien, Überwinterungsbiotop

# Erhebungsbogen

**B**

<b>Projekt</b>	Biotopkartierung Hamburg	<b>Interne Nr.</b>	79353
		<b>DK5   DK5-GK</b>	<b>7620</b> 7622
<b>Handlungsbedarf</b>	Nein	<b>DK5 - Name</b>	Fersenweg
<b>Bearbeitung</b>	BRA	<b>Biotop-Nr.   alt</b>	<b>80</b> 212
<b>Räumliche Abbildung</b>	Fläche	<b>Kartierung</b>	11.10.2012
<b>Anzahl Abschnitte</b>	1	<b>Fläche / Länge [m²/m]</b>	1323,8035
		<b>Breite (lineare Abb.) [m]</b>	

## Weitere Angaben

Merkmal	Wert
Maßnahmen	Vögel Amphibien, Sommerquartiere Insekten, allgemein Spinnen Flächen eventuell gelegentlich freischneiden und das Mähgut entfernen, damit auch kleinwüchsige Arten in der Fläche bestehen können und auch die Hochstauden sich zumindest langfristig erhalten können.

## Teilflächenbeschreibung

<b>Teilflächentyp</b>		<b>Teilflächen-Nr.</b>	1
<b>Biotoptyp</b>	Halbruderale Gras- und Staudenflur feuchter Standorte (2000)	<b>Biotoptyp</b>	AKF
- <b>Zusatz</b>		- <b>gesetzl. Grundl.</b>	
<b>FFH-LRT</b>		<b>FFH-LRT</b>	
<b>Beschreibung</b>		<b>Entw.potential LRT</b>	
GPS: 14:12:00		<b>Hauptfläche</b>	Ja
		<b>Flächenanteil</b>	90 %
		<b>FFH-Unters.Fläche</b>	Nein
		<b>Saatgutfläche</b>	Nein

## Zeigerwerte der Pflanzenartenliste (Auswertung)

<b>Standort</b>	<b>Belichtung</b>	halbsonnig	6,9
<b>Boden</b>	<b>Feuchte</b>	sehr naß	8,9
	<b>Stickstoff (N)</b>	stickstoffreich	6,8
	<b>Reaktion</b>	neutral	6,8
<b>Vegetation</b>	<b>Mahdverträglichkeit</b>	schnittempfindlich bis mäßig schnittverträglich	3,6
<b>Zeigerwerte</b>	<b>Futterwert</b>	sehr geringwertiges Futter	2,3
	<b>Wechselfeuchteanzeiger</b>		5
	<b>Giftpflanzen</b>		4
	<b>Überschw.anzeiger</b>		5

## Pflanzenartenliste

Gruppe / Pflanzenart	MS	M	W	Vs	St	PA	Ph	Sz	VS	V	G	cf	Rote Liste					
													§	HH	ND	SH	D	
<b>Tracheobionta (Gefäßpflanzen)</b>																		
Alnus glutinosa (Schwarz-Erle)	7	w		-	-													
Calamagrostis canescens (Sumpf-Reitgras)	7	z		-	-													
Carex acuta (Schlank-Segge)	7	w		-	-													V
Equisetum palustre (Sumpf-Schachtelhalm)	7	z		-	-													
Euphorbia palustris (Sumpf-Wolfsmilch)	7	w		-	-									b	1	2	1	3
Humulus lupulus (Hopfen)	7	z		-	-													
Iris pseudacorus (Gelbe Schwertlilie)	7	w		-	-									b				
Juncus effusus (Flatter-Binse)	7	w		-	-													

# Erhebungsbogen

# B

<b>Projekt</b>	Biotopkartierung Hamburg	<b>Interne Nr.</b>	79353
		<b>DK5   DK5-GK</b>	<b>7620</b> 7622
<b>Handlungsbedarf</b>	Nein	<b>DK5 - Name</b>	Fersenweg
<b>Bearbeitung</b>	BRA	<b>Biotop-Nr.   alt</b>	<b>80</b> 212
<b>Räumliche Abbildung</b>	Fläche	<b>Kartierung</b>	11.10.2012
<b>Anzahl Abschnitte</b>	1	<b>Fläche / Länge [m<sup>2</sup>/m]</b>	1323,8035
		<b>Breite (lineare Abb.) [m]</b>	

## Pflanzenartenliste

Gruppe / Pflanzenart	MS	M	W	Vs	St	PA	Ph	Sz	VS	V	G	cf	§	Rote Liste				
														HH	ND	SH	D	
Lysimachia vulgaris (Gewöhnlicher Gilbweiderich)	7	z		-	-													
Phalaris arundinacea (Rohr-Glanzgras)	7	h		-	-													
Phragmites australis (Schilf)	7	d		-	-													
Salix cinerea (Grau-Weide)	7	w		-	-													
Sambucus nigra (Schwarzer Holunder)	7	w		-	-													
Thalictrum flavum (Gelbe Wiesenraute)	7	w		-	-										3	3	3	V
Urtica dioica (Große Brennessel)	7	z		-	-													
<b>Anzahl Rote Liste Arten</b>														<b>2</b>	<b>2</b>	<b>3</b>	<b>2</b>	
<b>Anzahl Arten</b>														<b>15</b>				

MS: Mengensystem; M: Mengenangabe, W: Bewertung der Art (FFH-Monitoring), Vs: Vegetationsschicht, St: Status, PA: Autor Phänologie; Ph: Phänologie, Sz: Soziabilität, VS: Vitalitätssystem; V: Vitalität, G: Geschlecht, cf: unsichere Bestimmung, §: Schutz nach BNatSchG, HH: Rote Liste Hamburg, Nds: Rote Liste Niedersachsen, SH: Rote Liste Schleswig-Holstein, D: Rote Liste Deutschland

## Teilflächenbeschreibung

<b>Teilflächentyp</b>		<b>Teilflächen-Nr.</b>	2
<b>Biotoptyp</b>	Sonstiges, naturnahes, nährstoffreiches Kleingewässer (2000)	<b>Biotoptyp</b>	SEZ
<b>- Zusatz</b>		<b>- gesetzl. Grundl.</b>	
<b>FFH-LRT</b>		<b>FFH-LRT</b>	
<b>Beschreibung</b>		<b>Entw.potential LRT</b>	
		<b>Hauptfläche</b>	
		<b>Flächenanteil</b>	10 %
		<b>FFH-Unters.Fläche</b>	Nein
		<b>Saatgutfläche</b>	Nein

## Zeigerwerte der Pflanzenartenliste (Auswertung)

<b>Standort</b>	<b>Belichtung</b>	halbsonnig	7
<b>Boden</b>	<b>Feuchte</b>	zeitweise wasserüberstaut	9,9
	<b>Stickstoff (N)</b>	mäßig bis stickstoffarm	4,2
	<b>Reaktion</b>	mäßig sauer	5,4
<b>Vegetation</b>	<b>Mahdverträglichkeit</b>	schnittempfindlich (nur Herbstschnitt vertragend)	2,6
<b>Zeigerwerte</b>	<b>Futterwert</b>	mäßige Futterqualität	3,6
	<b>Wechselfeuchteanzeiger</b>		1
	<b>Giftpflanzen</b>		0
	<b>Überschw.anzeiger</b>		3

## Pflanzenartenliste

Gruppe / Pflanzenart	MS	M	W	Vs	St	PA	Ph	Sz	VS	V	G	cf	§	Rote Liste				
														HH	ND	SH	D	
<b>Tracheobionta (Gefäßpflanzen)</b>																		
Calamagrostis canescens (Sumpf-Reitgras)	7	h		-	-													
Carex pseudocyperus (Scheinzyper-Segge)	7	z		-	-													
Comarum palustre (Sumpf-Blutauge)	7	h		-	-										V		3	

# Erhebungsbogen

**B**

<b>Projekt</b>	Biotopkartierung Hamburg	<b>Interne Nr.</b>	79353
		<b>DK5   DK5-GK</b>	<b>7620</b> 7622
<b>Handlungsbedarf</b>	Nein	<b>DK5 - Name</b>	Fersenweg
<b>Bearbeitung</b>	BRA	<b>Biotop-Nr.   alt</b>	<b>80</b> 212
<b>Räumliche Abbildung</b>	Fläche	<b>Kartierung</b>	11.10.2012
<b>Anzahl Abschnitte</b>	1	<b>Fläche / Länge [m<sup>2</sup>/m]</b>	1323,8035
		<b>Breite (lineare Abb.) [m]</b>	

## Pflanzenartenliste

Gruppe / Pflanzenart	MS	M	W	Vs	St	PA	Ph	Sz	VS	V	G	cf	Rote Liste					
													§	HH	ND	SH	D	
Hottonia palustris (Wasserfeder)	7	w		-	-									b	V		V	V
Lemna trisulca (Dreifurchige Wasserlinse)	7	h		-	-										V			
Myosotis scorpioides agg. (Artengruppe Sumpf-vergissmeinnicht)	7	w		-	-												V	
Rorippa amphibia (Wasser-Sumpfkresse)	7	w		-	-													
Sparganium erectum (Ästiger Igelkolben)	7	w		-	-													
<b>Anzahl Rote Liste Arten</b>													<b>3</b>	<b>3</b>	<b>1</b>			
<b>Anzahl Arten</b>													<b>8</b>					

MS: Mengensystem; M: Mengenangabe, W: Bewertung der Art (FFH-Monitoring), Vs: Vegetationsschicht, St: Status, PA: Autor Phänologie; Ph: Phänologie, Sz: Soziabilität, VS: Vitalitätssystem; V: Vitalität, G: Geschlecht, cf: unsichere Bestimmung, §: Schutz nach BNatSchG, HH: Rote Liste Hamburg, Nds: Rote Liste Niedersachsen, SH: Rote Liste Schleswig-Holstein, D: Rote Liste Deutschland