

Erhebungsbogen

B

Projekt	Biotopkartierung Hamburg	Interne Nr.	79332
		DK5 DK5-GK	7620 7622
Handlungsbedarf	Nein	DK5 - Name	Fersenweg
Bearbeitung	BRA	Biotop-Nr. alt	74 181
Räumliche Abbildung	Fläche	Kartierung	10.10.2012
Anzahl Abschnitte	3	Fläche / Länge [m²/m]	40960,8121
		Breite (lineare Abb.) [m]	

Gesetzlicher Schutz	§ 14 (2) 2.3 Feldgehölze	Schutz nur teilweise	Ja
----------------------------	--------------------------	-----------------------------	----

Gesamtbewertung	6 Wertvoll
– Alter	7 Biotop hohen Alters, 100 bis 200 Jahre
– Belastungsgrad	6 Flächenhaft geringe oder örtlich stärkere oder Vorbelastung mit deutlichem Einfluß
– Ökolog. Funktion	6 Hohe Bedeutung in einem Biotopkomplex, für den lokalen Biotopverbund oder als Puffer
– Seltenheit	6 Seltener Biotoptyp, ohne seltene oder bedrohte Pflges., ungesättigtes Artenspektrum, reliktsische RL-Arten

Bestandsbeschreibung

Recht heterogene, ehemalige Gärtnerereiflächen, die seit langem brachliegen und eine Mischung aus Offenbereichen mit halbruderaler Gras- und Staudenflur mit hohen Anteilen von Brennessel, aber auch Rohrglanzgras und Landreitgrasfluren aufweisen und starken Verbuschungstendenzen, die i.d.R. natürlich sind, auf Erlensäume entlang der Gräben zurückgehen bzw. Grauweidengebüsch, eingestreut aber mit Vorkommen einzelner gepflanzter Obstgehölze, die sich erhalten haben. Insgesamt sehr ungestört gelegen, recht strukturreich, teilweise bis zu 12 m Höhe aufgewachsen, mit Stammdicken von maximal bis 30 cm, oft darunter und zu hohen Anteilen noch recht buschig geprägt. Eine starke Naturverjüngung von Schwarzerlen und Grauweiden deutet jedoch darauf hin, dass langfristig eine noch weitere Zunahme der Verbuschung zu erwarten ist. Auch die Krautfluren sind recht hochwüchsig und dicht, dadurch arm an kleinwüchsigen Arten und insgesamt nur mäßig artenreich. Hohe Anteile der Flächen sind verbuscht und bilden somit einen nach § 30 BNatSchG geschütztes Feldgehölz in Kontakt zu den südlich anschließenden, noch gartenbaulich genutzten Flächen.

Vorkommen an Biotoptypen

1	TF	Typ	HF	F.Anteil
2	BTYP	Biotoptyp		- gesetzl. Grundl.
3	Zusatz	Zusatz zum Biotoptypen		
4	LRT	Lebensraumtyp		
1	1		Ja	70 %
2	HGF	Naturnahes Gehölz feuchter bis nasser Standorte (2000)		
1	2			30 %
2	AKF	Halbruderaler Gras- und Staudenflur feuchter Standorte (2000)		

Räumliche Lage

Lagebeschreibung	Südlich Marschbahndamm, westlich Kirchwerder Landweg		
Nachbarnutzung/en	Gartenbau, Grünland, Brachen		
Rechtswert (X)	576160	Hochwert (Y)	5920276
Bezirk	Bergedorf	Naturraum	Vier- und Marschlande (673.10)
Stadtteil (OT-Nr.)	Kirchwerder (607)	Gemarkung	Kirchwerder (607)
Digitaler Grünplan	<input type="checkbox"/> Hafengesamtgebiet	<input type="checkbox"/> Ramsargebiet	<input type="checkbox"/> EG-Vogelschutzgeb.
Ausgleichsflächen	<input type="checkbox"/> Biosphärenreservat	<input type="checkbox"/> Nationalpark	<input type="checkbox"/>
NSG / ND / LSG			
FFH-GEBIET			
Wasserschutzgebiet			

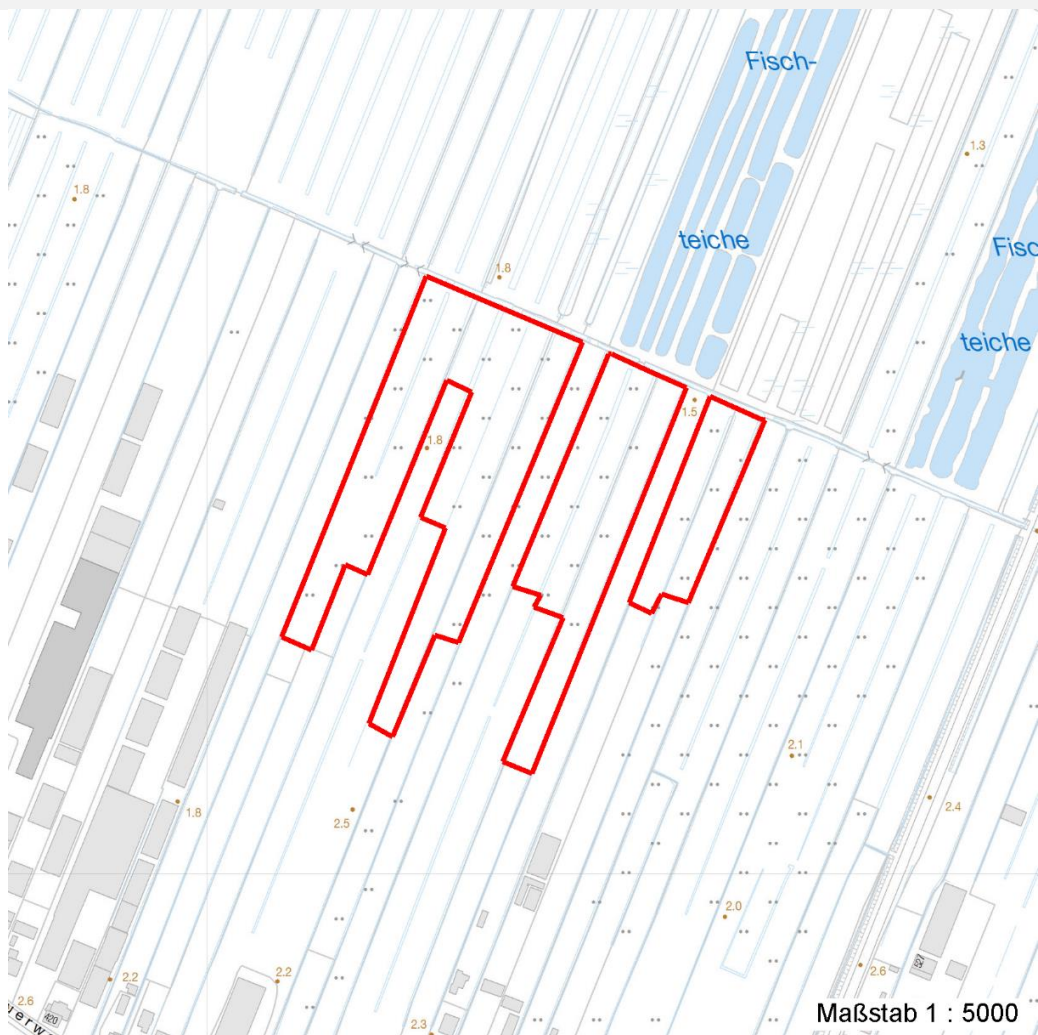
Erhebungsbogen

B

Projekt	Biotopkartierung Hamburg	Interne Nr.	79332
		DK5 DK5-GK	7620 7622
Handlungsbedarf	Nein	DK5 - Name	Fersenweg
Bearbeitung	BRA	Biotop-Nr. alt	74 181
Räumliche Abbildung	Fläche	Kartierung	10.10.2012
Anzahl Abschnitte	3	Fläche / Länge [m²/m]	40960,8121
		Breite (lineare Abb.) [m]	

Räumliche Lage

Karte



Weitere Erhebungsbögen

Interne Nr.	Interne Nr. Zuordnung	DK5	Biotop-Nr.	Kartierung	Zuordnung	DK5 (GK)	Biotop-Nr. (alt)
79332	57710	7620	74	21.09.2004	K	7622	181

Zuordnung: N = nachfolgende Kartierung, K = weitere Kartierungen (zeitlich vorher oder nachher)

Foto

Interne Nr.	Index	Dateiname	Aufnahmerichtung
34222	0	7620_74_101012_1.JPG	
34223	0	7620_74_101012_2.JPG	
34224	0	7620_74_101012_3.JPG	
34225	0	7620_74_101012_4.JPG	
34226	0	7620_74_101012_5.JPG	
34227	0	7620_74_101012_6.JPG	

Erhebungsbogen

B

Projekt	Biotopkartierung Hamburg	Interne Nr.	79332
		DK5 DK5-GK	7620 7622
Handlungsbedarf	Nein	DK5 - Name	Fersenweg
Bearbeitung	BRA	Biotop-Nr. alt	74 181
Räumliche Abbildung	Fläche	Kartierung	10.10.2012
Anzahl Abschnitte	3	Fläche / Länge [m²/m]	40960,8121
		Breite (lineare Abb.) [m]	

Weitere Angaben

Merkmal	Wert
Auswertung	
Gefährdung / Einflüsse	Aktuell keine erkennbar.
Wertgesichtspunkte	Strukturelle Bereicherung der v.a. im Süden recht intensiv genutzten Landschaft, Unterstand für Wildtiere, Bildung eines größeren Biotopkomplexes auch mit den im Norden anschließenden Brachflächen und Gehölzen.
Maßnahmen	Flächen weiter der Sukzession, auch der Verbuschung überlassen und das entstehende naturnahe Landschaftselement eventuell in das Naturschutzgebiet Kirchwerder Wiesen integrieren.

Foto

Fotodatei 7620_74_101012_1.JPG

Bildbeschreibung
Aufnahmerichtung



Fotodatei 7620_74_101012_2.JPG

Bildbeschreibung
Aufnahmerichtung



Foto

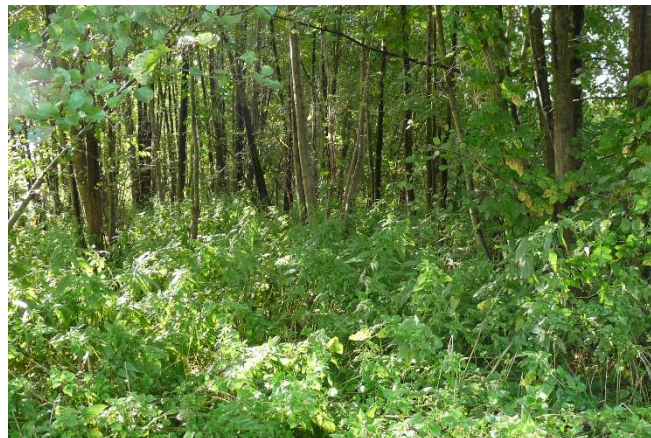
Fotodatei 7620_74_101012_3.JPG

Bildbeschreibung
Aufnahmerichtung



Fotodatei 7620_74_101012_4.JPG

Bildbeschreibung
Aufnahmerichtung



Erhebungsbogen

B

Projekt	Biotopkartierung Hamburg	Interne Nr.	79332
		DK5 DK5-GK	7620 7622
Handlungsbedarf	Nein	DK5 - Name	Fersenweg
Bearbeitung	BRA	Biotop-Nr. alt	74 181
Räumliche Abbildung	Fläche	Kartierung	10.10.2012
Anzahl Abschnitte	3	Fläche / Länge [m²/m]	40960,8121
		Breite (lineare Abb.) [m]	

Teilflächenbeschreibung

Teilflächentyp		Teilflächen-Nr.	1
Biotoptyp	Naturnahes Gehölz feuchter bis nasser Standorte (2000)	Biotoptyp	HGF
- Zusatz		- gesetzl. Grundl.	
FFH-LRT		FFH-LRT	
Beschreibung		Entw.potential LRT	
		Hauptfläche	Ja
		Flächenanteil	70 %
		FFH-Unters.Fläche	Nein
		Saatgutfläche	Nein

Weitere Angaben

Merkmal	Wert
Boden	
Feuchte	7 - feucht
Reaktion	7 - neutral
Stickstoffgehalt	7 - stickstoffreich
Standort, Relief	
Belichtung	7 - halbsonnig
Veg. - Zeigerwerte	
Anz. Wechselfeuchtezeiger	7
Anz. Überschwemmungsz.	5
Anz. Magerkeitszeiger (N < 4)	3
Anteil Magerkeitszeiger (N < 4)	2 %
Veg. - Soziologie	
BfN Schlüssel	19 - Artemisietea (Ausdauernde Stickstoff-Krautfluren) 27.0.01 - Phragmitetalia (Röhrichte und Großseggenrieder) 44.0.01.02 - Alnion glutinosae (Erlenbruchwälder)

Zeigerwerte der Pflanzenartenliste (Auswertung)

Standort	Belichtung	halbsonnig	6,6
Boden	Feuchte	feucht	6,8
	Stickstoff (N)	stickstoffreich	7
	Reaktion	neutral	6,6
Vegetation	Mahdverträglichkeit	mäßig schnittverträglich (erster Schnitt nicht vor 1. Juli)	5
Zeigerwerte	Futterwert	geringwertiges Futter	2,7
	Wechselfeuchteanzeiger		7
	Giftpflanzen		2
	Überschw.anzeiger		5

Pflanzenartenliste

Gruppe / Pflanzenart	MS	M	W	Vs	St	PA	Ph	Sz	VS	V	G	cf	§	Rote Liste			
														HH	ND	SH	D
Tracheobionta (Gefäßpflanzen)																	
Aegopodium podagraria (Giersch)	7	z		-	-												

Erhebungsbogen

B

Projekt	Biotopkartierung Hamburg		Interne Nr.	79332	
			DK5 DK5-GK	7620	7622
Handlungsbedarf	Nein		DK5 - Name	Fersenweg	
Bearbeitung	BRA	Kopie	Biotop-Nr. alt	74	181
Räumliche Abbildung	Fläche	Nein	Kartierung	10.10.2012	
Anzahl Abschnitte	3		Fläche / Länge [m²/m]	40960,8121	
			Breite (lineare Abb.) [m]		

Pflanzenartenliste

Gruppe / Pflanzenart	MS	M	W	Vs	St	PA	Ph	Sz	VS	V	G	cf	§	Rote Liste				
														HH	ND	SH	D	
Alnus glutinosa (Schwarz-Erle)	7	z		-	-													
Angelica sylvestris (Wald-Engelwurz)	7	w		-	-											V		
Betula pendula (Hänge-Birke)	7	z		-	-													
Calamagrostis epigejos (Land-Reitgras)	7	z		-	-													
Calystegia sepium (Zaun-Winde)	7	z		-	-													
Carex acuta (Schlank-Segge)	7	w		-	-												V	
Cirsium arvense (Acker-Kratzdistel)	7	w		-	-													
Cirsium palustre (Sumpf-Kratzdistel)	7	w		-	-													
Dryopteris carthusiana (Dorniger Wurmfarne)	7	w		-	-													
Dryopteris dilatata (Breitblättriger Wurmfarne)	7	w		-	-													
Elymus repens (Gewöhnliche Quecke)	7	z		-	-													
Equisetum palustre (Sumpf-Schachtelhalm)	7	w		-	-													
Galium album (Weißes Labkraut)	7	w		-	-													
Galium aparine (Kletten-Labkraut)	7	w		-	-													
Glechoma hederacea (Gundermann)	7	h		-	-													
Humulus lupulus (Hopfen)	7	w		-	-													
Iris pseudacorus (Gelbe Schwertlilie)	7	w		-	-											b		
Lysimachia vulgaris (Gewöhnlicher Gilbweiderich)	7	w		-	-													
Lythrum salicaria (Blut-Weiderich)	7	w		-	-													
Malus domestica (Kultur-Apfel)	7	w		-	-													
Phalaris arundinacea (Rohr-Glanzgras)	7	h		-	-													
Phragmites australis (Schilf)	7	w		-	-													
Poa trivialis (Gewöhnliches Rispengras)	7	w		-	-													
Prunus padus (Echte Traubenkirsche)	7	w		-	-													
Rosa canina (Hunds-Rose)	7	w		-	-													
Rubus armeniacus (Armenische Brombeere)	7	w		-	-													
Rubus caesius (Kratzbeere)	7	w		-	-													
Rubus fruticosus agg. (Artengruppe Echte Brombeere)	7	w		-	-													
Rubus idaeus (Himbeere)	7	w		-	-													
Rumex acetosa (Großer Sauerampfer)	7	w		-	-													
Salix cinerea (Grau-Weide)	7	z		-	-													
Stachys palustris (Sumpf-Ziest)	7	w		-	-													
Urtica dioica (Große Brennnessel)	7	h		-	-													
Vicia cracca (Vogel-Wicke)	7	w		-	-													
Vicia sepium (Zaun-Wicke)	7	z		-	-													
																Anzahl Rote Liste Arten	1	1
																Anzahl Arten	36	

MS: Mengensystem; M: Mengenangabe, W: Bewertung der Art (FFH-Monitoring), Vs: Vegetationsschicht, St: Status, PA: Autor Phänologie; Ph: Phänologie, Sz: Soziabilität, VS: Vitalitätssystem; V: Vitalität, G: Geschlecht, cf: unsichere Bestimmung, §: Schutz nach BNatSchG, HH: Rote Liste Hamburg, Nds: Rote Liste Niedersachsen, SH: Rote Liste Schleswig-Holstein, D: Rote Liste Deutschland

Erhebungsbogen

B

Projekt	Biotopkartierung Hamburg	Interne Nr.	79332
		DK5 DK5-GK	7620 7622
Handlungsbedarf	Nein	DK5 - Name	Fersenweg
Bearbeitung	BRA	Biotop-Nr. alt	74 181
Räumliche Abbildung	Fläche	Kartierung	10.10.2012
Anzahl Abschnitte	3	Fläche / Länge [m²/m]	40960,8121
		Breite (lineare Abb.) [m]	

Teilflächenbeschreibung

Teilflächentyp		Teilflächen-Nr.	2
Biotoptyp	Halbruderale Gras- und Staudenflur feuchter Standorte (2000)	Biotoptyp	AKF
- Zusatz		- gesetzl. Grundl.	
FFH-LRT		FFH-LRT	
Beschreibung		Entw.potential LRT	
		Hauptfläche	
		Flächenanteil	30 %
		FFH-Unters.Fläche	Nein
		Saatgutfläche	Nein