

Erhebungsbogen

B

Projekt	Biotopkartierung Hamburg		Interne Nr.	57655
			DK5 DK5-GK	7620 7622
Handlungsbedarf	Nein		DK5 - Name	Fersenweg
Bearbeitung	BRA	Kopie Nein	Biotop-Nr. alt	70 160
Räumliche Abbildung	Fläche		Kartierung	22.09.2004
Anzahl Abschnitte	1		Fläche / Länge [m²/m]	126094,6722
			Breite (lineare Abb.) [m]	

Gesetzlicher Schutz	_ kein gesetzl. Schutz kein gesetzlich geschütztes Biotop	Schutz nur teilweise	Nein
----------------------------	--	-----------------------------	-------------

Gesamtbewertung	4	Verarmt, entwicklungsfähig
– Alter	4	Biotop mittleren Alters, 10 bis 20 Jahre
– Belastungsgrad	5	Flächenhaft mittlere oder örtlich starke Belastung
– Ökolog. Funktion	4	Isolierter Lebensraum, keine oder nur geringe Bedeutung für Nachbarflächen
– Seltenheit	3	Verbr. Biototyp ohne biototypische Artenvielfalt, viele Ubiquisten

Bestandsbeschreibung

Relativ homogenes, großflächiges, artenarmes, gemähtes, evtl. eingesätes, jedoch relativ mageres Grünland. Es dominieren evtl. eingesäte Bestände von Weidelgras und Lieschgras mit hohem Leguminosenanteil. Das Gebiet ist durch Beetgräben mit jeweils rund 2m Breite regelmäßig gegliedert. Die Gräben sind rund 0,5m in das Gelände eingeschnitten, deutlich verarmt, mit hohen Anteilen von Igelkolben und Wasserschwaden, jedoch mit Niedermoorrelikten, aktuell oft ohne erkennbare offene Wasserfläche.

Vorkommen an Biototypen

1	TF	Typ	HF	F.Anteil
2	BTYP	Biototyp		- gesetzl. Grundl.
3	Zusatz	Zusatz zum Biototypen		
4	LRT	Lebensraumtyp		
1	1		Ja	90 %
2	GIM	Artenarmes gemähtes Grünland mittlerer Standorte (2000)		
1	2			10 %
2	FGR	Nährstoffreicher Graben mit Stillgewässercharakter (2000)		
3	gr	Röhricht-Typ (gr)		

Räumliche Lage

Lagebeschreibung	S Fersenweg NW Hover See		
Nachbarnutzung/en	Grünland		
Rechtswert (X)	576254	Hochwert (Y)	5921257
Bezirk	Bergedorf	Naturraum	Vier- und Marschlande (673.10)
Stadtteil (OT-Nr.)	Kirchwerder (607)	Gemarkung	Kirchwerder (607)
Digitaler Grünplan	<input type="checkbox"/> Hafengesamtgebiet	<input type="checkbox"/> Ramsargebiet	<input type="checkbox"/> EG-Vogelschutzgeb.
Ausgleichsflächen	<input type="checkbox"/> Biosphärenreservat	<input type="checkbox"/> Nationalpark	<input type="checkbox"/>
NSG / ND / LSG	NSG Kirchwerder Wiesen [HH-605 / Anteil: 100%]		
FFH-GEBIET	Kirchwerder Wiesen [DE 2526-304 / Anteil: 100%]		
Wasserschutzgebiet			

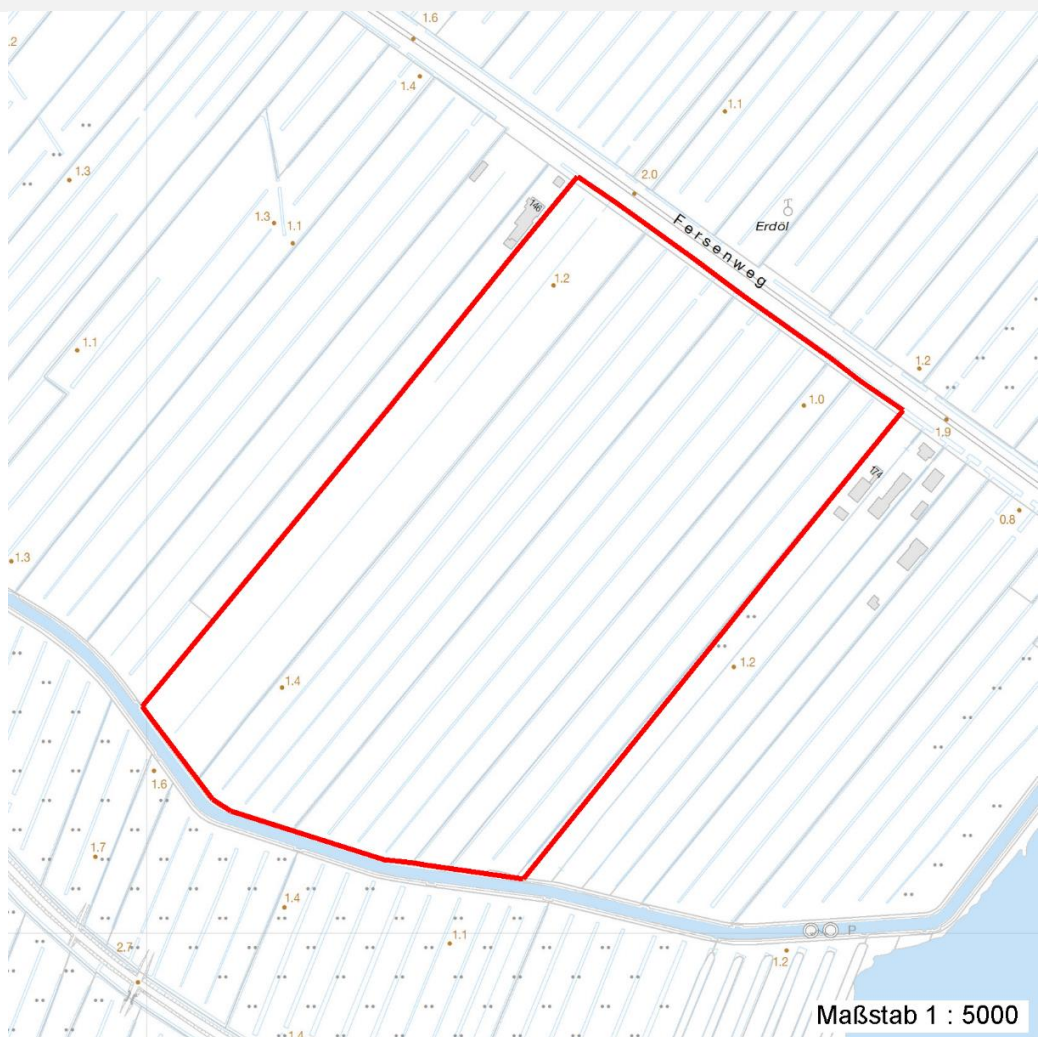
Erhebungsbogen

B

Projekt	Biotopkartierung Hamburg	Interne Nr.	57655
		DK5 DK5-GK	7620 7622
Handlungsbedarf	Nein	DK5 - Name	Fersenweg
Bearbeitung	BRA	Biotop-Nr. alt	70 160
Räumliche Abbildung	Fläche	Kartierung	22.09.2004
Anzahl Abschnitte	1	Fläche / Länge [m²/m]	126094,6722
		Breite (lineare Abb.) [m]	

Räumliche Lage

Karte



Weitere Erhebungsbögen

Interne Nr.	Interne Nr. Zuordnung	DK5	Biotop-Nr.	Kartierung	Zuordnung	DK5 (GK)	Biotop-Nr. (alt)
57655	79461	7620	129	01.09.2012	N	7622	10018
57655	57660	7620	25	14.09.1998	>	7622	58
57655	57739	7620	26	14.09.1998	>	7622	62

Zuordnung: N = nachfolgende Kartierung, K = weitere Kartierungen (zeitlich vorher oder nachher)

Foto

Interne Nr.	Index	Dateiname	Aufnahmerichtung
6770	0	7620_70_220904_1.JPG	

Weitere Angaben

Merkmal	Wert
---------	------

Auswertung

17.04.2020

Erhebungsbogen

B

Projekt	Biotopkartierung Hamburg	Interne Nr.	57655
		DK5 DK5-GK	7620 7622
Handlungsbedarf	Nein	DK5 - Name	Fersenweg
Bearbeitung	BRA	Biotop-Nr. alt	70 160
Räumliche Abbildung	Fläche	Kartierung	22.09.2004
Anzahl Abschnitte	1	Fläche / Länge [m²/m]	126094,6722
		Breite (lineare Abb.) [m]	

Weitere Angaben

Merkmal	Wert
Gefährdung / Einflüsse	Entwässerung, Verarmung durch zeitw. intensive Nutzung
Wertgesichtspunkte	Entwickelbares Grabenpotential; relativ magere Standorte
Maßnahmen	Wasserstand anhebenn, dauerhafte wasserführung i Grabensystem gewährleisten.

Foto

Fotodatei	7620_70_220904_1.JPG	Fotodatei
Bildbeschreibung		Bildbeschreibung
Aufnahmerichtung		Aufnahmerichtung



Teilflächenbeschreibung

Teilflächentyp		Teilflächen-Nr.	1
Biotoptyp	Artenarmes gemähtes Grünland mittlerer Standorte (2000)	Biotoptyp	GIM
- Zusatz		- gesetzl. Grundl.	
FFH-LRT		FFH-LRT	
Beschreibung		Entw.potential LRT	
		Hauptfläche	Ja
		Flächenanteil	90 %
		FFH-Unters.Fläche	Nein
		Saatgutfläche	Nein

Weitere Angaben

Merkmal	Wert
Boden	
Feuchte	5 - frisch und mäßig frisch
Stickstoffgehalt	6 - mäßig stickstoffarm bis stickstoffreich
Standort, Relief	
Belichtung	8 - sonnig

Erhebungsbogen

B

Projekt	Biotopkartierung Hamburg	Interne Nr.	57655
		DK5 DK5-GK	7620 7622
Handlungsbedarf	Nein	DK5 - Name	Fersenweg
Bearbeitung	BRA	Biotop-Nr. alt	70 160
Räumliche Abbildung	Fläche	Kartierung	22.09.2004
Anzahl Abschnitte	1	Fläche / Länge [m²/m]	126094,6722
		Breite (lineare Abb.) [m]	

Zeigerwerte der Pflanzenartenliste (Auswertung)

Standort	Belichtung	halbsonnig	7,1
Boden	Feuchte	frisch und mäßig frisch	5,5
	Stickstoff (N)	mäßig stickstoffarm bis stickstoffreich	5,6
	Reaktion	schwach sauer	6,2
Vegetation	Mahdverträglichkeit	gut bis überaus schnitt- oder beweidungsverträglich	7,7
Zeigerwerte	Futterwert	gute Futterqualität	6,5
	Wechselfeuchteanzeiger		1
	Giftpflanzen		1
	Überschw.anzeiger		0

Pflanzenartenliste

Gruppe / Pflanzenart	MS	M	W	Vs	St	PA	Ph	Sz	VS	V	G	cf	§	Rote Liste			
														HH	ND	SH	D
Tracheobionta (Gefäßpflanzen)																	
Bromus hordeaceus (Weiche Tresse)	7	w		-													
Dactylis glomerata (Wiesen-Knäuelgras)	7	z		-													
Elymus repens (Gewöhnliche Quecke)	7	z		-													
Equisetum palustre (Sumpf-Schachtelhalm)	7	z		-													
Festuca rubra (Rot-Schwingel)	7	h		-													
Holcus lanatus (Wolliges Honiggras)	7	z		-													
Juncus effusus (Flatter-Binse)	7	w		-													
Lolium perenne (Ausdauerndes Weidelgras)	7	h		-													
Persicaria maculosa (Floh-Knöterich)	7	w		-													
Phleum pratense (Wiesen-Lieschgras)	7	h		-													
Poa trivialis (Gewöhnliches Rispengras)	7	h		-													
Trifolium dubium (Kleiner Klee)	7	h		-													
Trifolium repens (Weiß-Klee)	7	h		-													
Anzahl Rote Liste Arten																	
Anzahl Arten										13							

MS: Mengensystem; M: Mengenangabe, W: Bewertung der Art (FFH-Monitoring), Vs: Vegetationsschicht, St: Status, PA: Autor Phänologie; Ph: Phänologie, Sz: Soziabilität, VS: Vitalitätssystem; V: Vitalität, G: Geschlecht, cf: unsichere Bestimmung, §: Schutz nach BNatSchG, HH: Rote Liste Hamburg, Nds: Rote Liste Niedersachsen, SH: Rote Liste Schleswig-Holstein, D: Rote Liste Deutschland

Teilflächenbeschreibung

Teilflächentyp		Teilflächen-Nr.	2
Biotoptyp	Nährstoffreicher Graben mit Stillgewässercharakter (2000)	Biotoptyp	FGR
- Zusatz	Röhricht-Typ (gr)	- gesetzl. Grundl.	
FFH-LRT		FFH-LRT	
Beschreibung		Entw.potential LRT	
		Hauptfläche	
		Flächenanteil	10 %
		FFH-Unters.Fläche	Nein
		Saatgutfläche	Nein

Erhebungsbogen

B

Projekt	Biotopkartierung Hamburg		Interne Nr.	57655
			DK5 DK5-GK	7620 7622
Handlungsbedarf	Nein		DK5 - Name	Fersenweg
Bearbeitung	BRA	Kopie	Biotop-Nr. alt	70 160
Räumliche Abbildung	Fläche	Nein	Kartierung	22.09.2004
Anzahl Abschnitte	1		Fläche / Länge [m²/m]	126094,6722
			Breite (lineare Abb.) [m]	

Weitere Angaben

Merkmal	Wert
Boden	
Feuchte	11 - flaches Gewässer
Stickstoffgehalt	6 - mäßig stickstoffarm bis stickstoffreich
Standort, Relief	
Belichtung	7 - halbsonnig
Veg. - Soziologie	
BfN Schlüssel	27 - Phragmitetea (Röhrichte und Großseggenrieder)

Zeigerwerte der Pflanzenartenliste (Auswertung)

Standort	Belichtung	halbsonnig	7,4
Boden	Feuchte	sehr naß	9,1
	Stickstoff (N)	mäßig stickstoffarm bis stickstoffreich	5,9
	Reaktion	schwach sauer	6,1
Vegetation	Mahdverträglichkeit	mäßig schnittverträglich (erster Schnitt nicht vor 1. Juli)	4,8
Zeigerwerte	Futterwert	geringwertiges Futter	2,8
	Wechselfeuchteanzeiger		5
	Giftpflanzen		4
	Überschw.anzeiger		8

Pflanzenartenliste

Gruppe / Pflanzenart	MS	M	W	Vs	St	PA	Ph	Sz	VS	V	G	cf	§	Rote Liste				
														HH	ND	SH	D	
Tracheobionta (Gefäßpflanzen)																		
Agrostis stolonifera (Ausläufer-Straußgras)	7	h		-														
Alisma plantago-aquatica (Gewöhnlicher Froschlöffel)	7	w		-														
Alnus glutinosa (Schwarz-Erle)	7	w		-														
Carex acuta (Schlank-Segge)	7	h		-											V			
Carex vesicaria (Blasen-Segge)	7	z		-										2	V			
Comarum palustre (Sumpf-Blutauge)	7	z		-										V	3			
Equisetum palustre (Sumpf-Schachtelhalm)	7	z		-														
Eriophorum angustifolium (Schmalblättriges Wollgras)	7	w		-										3	V V			
Galium palustre (Sumpf-Labkraut)	7	w		-														
Glyceria fluitans (Flutender Schwaden)	7	h		-														
Glyceria maxima (Wasser-Schwaden)	7	h		-														
Hydrocharis morsus-ranae (Froschbiß)	7	z		-										V	V V			
Iris pseudacorus (Gelbe Schwertlilie)	7	w		-									b					
Juncus effusus (Flatter-Binse)	7	h		-														
Lemna minor (Kleine Wasserlinse)	7	h		-														
Lysimachia vulgaris (Gewöhnlicher Gilbweiderich)	7	w		-														
Lythrum salicaria (Blut-Weiderich)	7	w		-														
Myosotis scorpioides (Sumpf-Vergissmeinnicht)	7	w		-											V			
Phragmites australis (Schilf)	7	h		-														
Salix spec. (Weide)	7	w		-														

Projekt	Biotopkartierung Hamburg		Interne Nr.	57655	
			DK5 DK5-GK	7620	7622
Handlungsbedarf	Nein		DK5 - Name	Fersenweg	
Bearbeitung	BRA	Kopie Nein	Biotop-Nr. alt	70	160
Räumliche Abbildung	Fläche		Kartierung	22.09.2004	
Anzahl Abschnitte	1		Fläche / Länge [m²/m]	126094,6722	
			Breite (lineare Abb.) [m]		

Pflanzenartenliste

Gruppe / Pflanzenart	MS	M	W	Vs	St	PA	Ph	Sz	VS	V	G	cf	Rote Liste					
													§	HH	ND	SH	D	
Solanum dulcamara (Bittersüßer Nachtschatten)	7	w		-														
Sparganium erectum (Ästiger Igelkolben)	7	h		-														
Anzahl Rote Liste Arten													4	6	2			
Anzahl Arten													22					

MS: Mengensystem; M: Mengenangabe, W: Bewertung der Art (FFH-Monitoring), Vs: Vegetationsschicht, St: Status, PA: Autor Phänologie; Ph: Phänologie, Sz: Soziabilität, VS: Vitalitätssystem; V: Vitalität, G: Geschlecht, cf: unsichere Bestimmung, §: Schutz nach BNatSchG, HH: Rote Liste Hamburg, Nds: Rote Liste Niedersachsen, SH: Rote Liste Schleswig-Holstein, D: Rote Liste Deutschland