

# Erhebungsbogen

**B**

<b>Projekt</b>	FFH-Monitoring	<b>Interne Nr.</b>	57771
		<b>DK5   DK5-GK</b>	<b>7620</b> 7622
<b>Handlungsbedarf</b>	Nein	<b>DK5 - Name</b>	Fersenweg
<b>Bearbeitung</b>	BRA	<b>Biotop-Nr.   alt</b>	<b>68</b> 153
<b>Räumliche Abbildung</b>	Fläche	<b>Kartierung</b>	24.09.2010
<b>Anzahl Abschnitte</b>	6	<b>Fläche / Länge [m<sup>2</sup>/m]</b>	18161,7788
		<b>Breite (lineare Abb.) [m]</b>	

**Gesetzlicher Schutz** § 30 (2) 1.2 Natürliche oder naturnahe stehende Gewässer **Schutz nur teilweise** Ja

<b>Gesamtbewertung</b>	6	Wertvoll
– <b>Alter</b>	5	Biotop mittleren Alters, 20 bis 50 Jahre
– <b>Belastungsgrad</b>	6	Flächenhaft geringe oder örtlich stärkere oder Vorbelastung mit deutlichem Einfluß
– <b>Ökolog. Funktion</b>	7	Sehr hohe Bedeutung in einem Biotopkomplex, für den lokalen Biotopverbund oder als Puffer
– <b>Seltenheit</b>	6	Seltener Biotoptyp, ohne seltene oder bedrohte Pflges., ungesättigtes Artenspektrum, reliktsische RL-Arten

## Bestandsbeschreibung

Ehemalige Fischteiche, langgestreckt, aufgehobene, ehemalige Beetstücke, langgestreckte Gewässer mit unbekannter Tiefe, offenbar jedoch z.T. recht kräftig verlandet und verschlammt und nur noch ca. 0,5 m tief. Oft durchwachsen von Wasserpflanzenbeständen, hohen Anteilen Stumpfbblätterigem Laichkraut, Hornkraut. An der Wasseroberfläche aber auch größeren Beständen von Froschbiß, Wasserlinsen und Teichrose. Die Ufer sind nicht überall gepflegt und unterhalten. Sie sind z.T. vollständig überwachsen von Schilfröhricht, teils stark verbuscht, auch von Erlen und Weiden. Teilweise durch lang ausgebliebene Unterhaltung und Nutzung zerwühlt von Bisam und recht strukturreich, z.T. absackend. Fast an allen Stellen bewachsen von gewässertypischem Großseggenröhricht und Hochstauden-Vegetation. Insgesamt sehr artenreich bewachsen mit einem deutlich nitrophytischen Charakter. Die Gewässer sind eventuell noch mit Fischen besetzt. Teils sind ausgewachsene Großmuscheln vorhanden. Die Gewässer werden zudem von Wasservögeln bevorzugt, als Brutlebensraum genutzt. Insgesamt sehr naturnah eingewachsen, sehr strukturreich, vermutlich auch mit großer Bedeutung für Amphibien. Die Gewässer sind i.d.R. etwas dystroph, zumindest huminsauer und dunkel gefärbt, dennoch ist ein intensiver Wasserpflanzenbewuchs vorhanden. Teilgewässer sind vermutlich aufgrund der Nutzung als Zuchtgewässer getrübt.

## Vorkommen an Biotoptypen

1	TF	Typ	HF	F.Anteil
2	BTYP	Biotoptyp	- gesetzl. Grundl.	
3	Zusatz	Zusatz zum Biotoptypen		
4	LRT	Lebensraumtyp		
1	1		Ja	100 %
2	SEA	Abbaugewässer, klein, naturnah, nährstoffreich (2000)		
4	3150	Natürliche eutrophe Seen mit einer Vegetation des Magnopotamions oder Hydrocharitions		

## Räumliche Lage

<b>Lagebeschreibung</b>	Südlich Marschbahndamm, westlich Kirchwerder Landweg		
<b>Nachbarnutzung/en</b>	Waldartige Gehölze		
<b>Rechtswert (X)</b>	576379	<b>Hochwert (Y)</b>	5920473
<b>Bezirk</b>	Bergedorf	<b>Naturraum</b>	Vier- und Marschlande (673.10)
<b>Stadtteil (OT-Nr.)</b>	Kirchwerder (607)	<b>Gemarkung</b>	Kirchwerder (607)
<b>Digitaler Grünplan</b>	<input type="checkbox"/> <b>Hafengesamtgebiet</b>	<input type="checkbox"/> <b>Ramsargebiet</b>	<input type="checkbox"/> <b>EG-Vogelschutzgeb.</b>
<b>Ausgleichsflächen</b>	<input type="checkbox"/> <b>Biosphärenreservat</b>	<input type="checkbox"/> <b>Nationalpark</b>	<input type="checkbox"/>
<b>NSG / ND / LSG</b>	NSG Kirchwerder Wiesen [ HH-605 / Anteil: 100% ]		
<b>FFH-GEBIET</b>	Kirchwerder Wiesen [ DE 2526-304 / Anteil: 100% ]		
<b>Wasserschutzgebiet</b>			

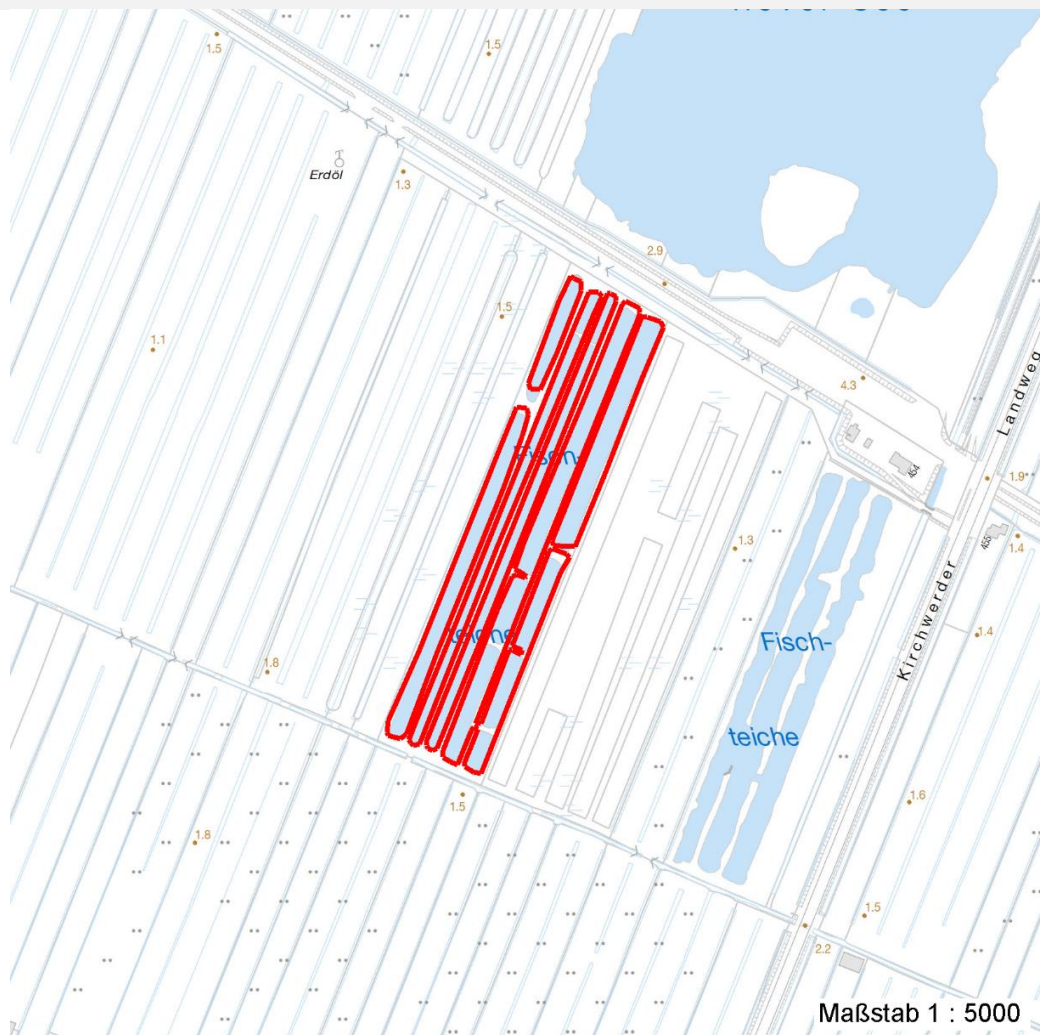
# Erhebungsbogen

**B**

<b>Projekt</b>	FFH-Monitoring	<b>Interne Nr.</b>	57771
		<b>DK5   DK5-GK</b>	<b>7620</b> 7622
		<b>DK5 - Name</b>	Fersenweg
<b>Handlungsbedarf</b>	Nein	<b>Biotop-Nr.   alt</b>	<b>68</b> 153
<b>Bearbeitung</b>	BRA	<b>Kartierung</b>	24.09.2010
<b>Räumliche Abbildung</b>	Fläche	<b>Fläche / Länge [m<sup>2</sup>/m]</b>	18161,7788
<b>Anzahl Abschnitte</b>	6	<b>Breite (lineare Abb.) [m]</b>	

## Räumliche Lage

Karte



## Weitere Erhebungsbögen

Interne Nr.	Interne Nr. Zuordnung	DK5	Biotop-Nr.	Kartierung	Zuordnung	DK5 (GK)	Biotop-Nr. (alt)
57771	57770	7620	68	21.09.2004	K	7622	153
57771	79310	7620	68	10.10.2012	K	7622	153
57771	70850	7620	463	21.09.2004	K	7622	1005

Zuordnung: N = nachfolgende Kartierung, K = weitere Kartierungen (zeitlich vorher oder nachher)

## Weitere Angaben

Merkmal	Wert
<b>Auswertung</b>	
Gefährdung / Einflüsse	Aktuell keine erkennbar. Langfristig von Verlandung bedroht.
Wertgesichtspunkte	Sehr artenreich, Vorkommen gefährdeter Arten, Lebensraum weiterer gefährdeter Tierarten, sehr strukturreiche, naturnah eingewachsene Ufer, geringen Nutzungs- und Pflegeintensität.

# Erhebungsbogen

**B**

<b>Projekt</b>	FFH-Monitoring	<b>Interne Nr.</b>	57771
		<b>DK5   DK5-GK</b>	<b>7620</b> 7622
<b>Handlungsbedarf</b>	Nein	<b>DK5 - Name</b>	Fersenweg
<b>Bearbeitung</b>	BRA	<b>Biotop-Nr.   alt</b>	<b>68</b> 153
<b>Räumliche Abbildung</b>	Fläche	<b>Kartierung</b>	24.09.2010
<b>Anzahl Abschnitte</b>	6	<b>Fläche / Länge [m<sup>2</sup>/m]</b>	18161,7788
		<b>Breite (lineare Abb.) [m]</b>	

## Weitere Angaben

Merkmal	Wert
Maßnahmen	Nutzung in Zukunft vollständig unterlassen bzw. die Ufer gelegentlich offen halten, um vollständige Bewaldung zu vermeiden.

## Teilflächenbeschreibung

<b>Teilflächentyp</b>		<b>Teilflächen-Nr.</b>	1
<b>Biotoptyp</b>	Abbaugewässer, klein, naturnah, nährstoffreich (2000)	<b>Biotoptyp</b>	SEA
<b>- Zusatz</b>		<b>- gesetzl. Grundl.</b>	
<b>FFH-LRT</b>	Natürliche eutrophe Seen mit einer Vegetation des Magnopotamions oder Hydrocharitions	<b>FFH-LRT</b>	3150
<b>Beschreibung</b>		<b>Entw.potential LRT</b>	
		<b>Hauptfläche</b>	Ja
		<b>Flächenanteil</b>	100 %
		<b>FFH-Unters.Fläche</b>	Nein
		<b>Saatgutfläche</b>	Nein

## Weitere Angaben

Merkmal	Wert
<b>Boden</b>	
Feuchte	10 - zeitweise wasserüberstaut
Reaktion	7 - neutral
Stickstoffgehalt	6 - mäßig stickstoffarm bis stickstoffreich
<b>Standort, Relief</b>	
Belichtung	7 - halbsonnig
<b>Veg. - Zeigerwerte</b>	
Anz. Wechselfeuchtezeiger	7
Anz. Überschwemmungsz.	10
<b>Veg. - Soziologie</b>	
BfN Schlüssel	01.0.01.01 - Lemnion minoris (Wasserlinsendecken) 24.0.01 - Potamogetonetalia pectinati (Festwurzelnde Wasserpflanzen-Ges.) 27.0.01 - Phragmitetalia (Röhrichte und Großseggenrieder) 30.0.01.03 - Filipendulion (Mädesüß-Uferfluren)

## FFH-Bewertungen (HH)

Lebensraumtyp / Parameter	Wertstufe A	Wertstufe B	Wertstufe C	Wert / Begründung	Z
<b>3150 (HH) Natürliche eutrophe Seen mit einer Vegetation des Magnopotamions oder Hydrocharitions</b>					<b>B</b>
<b>Habitatstrukturen</b>					<b>B</b>
Wasserpflanzen;	günstig	mittel	ungünstig		<b>B</b>
Submerse Veget. vorhanden;	ja	ja	nein		<b>A</b>
Schwimblattveget. vorhand.;	ja	ja	ja		<b>A</b>
Eindringtiefe der subm. Veget.;	> 4 m	2 bis 4 m	< 2 m		<b>C</b>
Diversität der naturnahen Ufervegetation;	günstig	mittel	ungünstig		<b>A</b>

# Erhebungsbogen

**B**

<b>Projekt</b>	FFH-Monitoring	<b>Interne Nr.</b>	57771
		<b>DK5   DK5-GK</b>	<b>7620</b> 7622
<b>Handlungsbedarf</b>	Nein	<b>DK5 - Name</b>	Fersenweg
<b>Bearbeitung</b>	BRA	<b>Biotop-Nr.   alt</b>	<b>68</b> 153
<b>Räumliche Abbildung</b>	Fläche	<b>Kartierung</b>	24.09.2010
<b>Anzahl Abschnitte</b>	6	<b>Fläche / Länge [m²/m]</b>	18161,7788
		<b>Breite (lineare Abb.) [m]</b>	

## FFH-Bewertungen (HH)

Lebensraumtyp / Parameter	Wertstufe A	Wertstufe B	Wertstufe C	Wert / Begründung	Z
Anzahl der Aspekte; 4 Aspekte der naturnahen Verlandungsreihe: Röhricht, Seggenried/Hochstaudenflur, Weidengebüsch, Bruch-oder Auenwald	4	3	< 3		A
<b>Beeinträchtigungen</b>					A
Störungen des Standortes;	günstig	mittel	ungünstig		A
diffuse Einträge aus Umland;	keine	gering	deutlich		A
belastete Zuleitung o. Zufluss; Einträge	keine	geringe	deutliche		A
Fischbesatz;	kein	naturnah	naturfern		B
Fischfütterung;	keine	keine	Fütterung		A
Wasserstände verändert; abgesenkt oder aufgestaut, Änderungen gegenüber der natürlichen Situation	nicht	geringfügig	deutlich		A
biologische Durchgängigkeit;	passierbar	eingeschränkt	keine		C
Passierbarkeit durch Zu- und Abflüsse		t			
Uferverbau; Anteil der Uferlänge	< 5%	5-20%	> 20%		A
Untypische Vegetationsaspekte;	günstig	mittel	ungünstig		A
Zierformen v. Wasserpflanzen;	keine	wenige	zahlreich		A
invasive Neophyten;	keine	keine	vorhanden		B
naturnahe Ufervegetation;	> 90%	50-90%	< 50%		A
Nutzungen;	günstig	mittel	ungünstig		A
Trittschäden;	keine	gering	stark		A
Schäden durch Wassersport;	keine	gering	deutlich		A
Müllablagerungen;	keine	gering	stark		A
hörbarer, dauerh. Lärm;	kein	deutl.	stark		A
<b>Arteninventar</b>					B

## FFH-Bewertungen (BFN)

1	Lebensraumtyp			
3	Arteninventar, Gesamtbewertung, 1..n - Parameter mit Kriterien A/B/C			
4	Habitatstruktur, Gesamtbewertung, 1..n - Parameter mit Kriterien A/B/C			
5	Beeinträchtigungen, Gesamtbewertung, 1..n - Parameter mit Kriterien A/B/C			
Zustandsbewertung: AZ – Vorgabewert, Z – von AZ abweichend festgelegte Zustandsbewertung		Wert	AZ	Z
1	<b>3150 (BFN) Natürliche eutrophe Seen mit einer Vegetation des Magnopotamions oder Hydrocharitions</b>		B	
3	<b>Arteninventar</b>		B	
3.2	Arteninventar Zahl LRT-typischer Arten			
	A: 10			
	B:		B	
	C: 5			
4	<b>Habitatstrukturen</b>		A	
	Anzahl typisch ausgebildeter Vegetationsstrukturelemente, Verlandungsvegetation:			
	A: >= 3 verschiedene		A	
	B: 2 verschiedene			
	C: 1			
	Anzahl typisch ausgebildeter Vegetationsstrukturelemente, aquatische Vegetation:			
	A: >= 4 verschiedene		A	

# Erhebungsbogen

**B**

<b>Projekt</b>	FFH-Monitoring	<b>Interne Nr.</b>	57771
		<b>DK5   DK5-GK</b>	<b>7620</b> 7622
<b>Handlungsbedarf</b>	Nein	<b>DK5 - Name</b>	Fersenweg
<b>Bearbeitung</b>	BRA	<b>Biotop-Nr.   alt</b>	<b>68</b> 153
<b>Räumliche Abbildung</b>	Fläche	<b>Kartierung</b>	24.09.2010
<b>Anzahl Abschnitte</b>	6	<b>Fläche / Länge [m<sup>2</sup>/m]</b>	18161,7788
		<b>Breite (lineare Abb.) [m]</b>	

## FFH-Bewertungen (BFN)

		Wert	AZ	Z
<b>1</b>	<b>Lebensraumtyp</b>			
<b>3</b>	<b>Arteninventar</b> , Gesamtbewertung, 1..n - Parameter mit Kriterien A/B/C			
<b>4</b>	<b>Habitatstruktur</b> , Gesamtbewertung, 1..n - Parameter mit Kriterien A/B/C			
<b>5</b>	<b>Beeinträchtigungen</b> , Gesamtbewertung, 1..n - Parameter mit Kriterien A/B/C			
	Zustandsbewertung: AZ – Vorgabewert , Z – von AZ abweichend festgelegte Zustandsbewertung			
	B: 2-3 verschiedene C: 1			
<b>5</b>	<b>Beeinträchtigungen</b>		<b>C</b>	
5.2	Wasserspiegelabsenkung (gutachterlich mit Begründung) A: nicht erkennbar B: vorhanden; als Folge mäßige Beeinträchtigung C: vorhanden; als Folge starke Beeinträchtigung		<b>A</b>	
5.2	Anteil Hypertrophierungszeiger an der Hydrophytenvegetation (%) (Arten nennen, Anteil in % angeben) A: < 10 % B: 10 - 50 % C: > 50 %		<b>B</b>	
	Anteil der Uferlinie, der durch anthropogene Nutzung (nur negative Einflüsse, nicht: schutzzielkonforme Pflegemaßnahmen) überformt ist (%) A: < 10 % B: 10 - 25 % C: > 25 - 50 %		<b>A</b>	
	potenzielle Eindringtiefe der submersen Vegetation: Trübung des Gewässers A: klar, Aufwuchs bis in größere Tiefen möglich B: leicht getrübt, Eindringtiefe begrenzt C: deutlich getrübt, Eindringtiefe gering		<b>C</b>	
5.2	Grad der Störung durch Freizeitnutzung (gutachterlich mit Begründung) A: keine oder gering, d. h. höchstens gelegentlich und auf geringem Flächenanteil (< 10 %) B: mäßig (alle anderen Kombinationen) C: stark (dauerhaft oder auf > 25 % der Fläche)		<b>A</b>	
5.2	Teichbewirtschaftung (Art und Umfang beschreiben; Bewertung gutachterlich) A: keine Auswirkungen erkennbar B: geringe Einflüsse C: deutlich schädliche Einflüsse		<b>B</b>	

## Zeigerwerte der Pflanzenartenliste (Auswertung)

<b>Standort</b>	<b>Belichtung</b>	halbsonnig	6,6
<b>Boden</b>	<b>Feuchte</b>	zeitweise wasserüberstaut	10,2
	<b>Stickstoff (N)</b>	mäßig stickstoffarm bis stickstoffreich	6,2
	<b>Reaktion</b>	neutral	6,7
<b>Vegetation</b>	<b>Mahdverträglichkeit</b>	schnittempfindlich (nur Herbstschnitt vertragend)	2,9
<b>Zeigerwerte</b>	<b>Futterwert</b>	sehr geringwertiges Futter	1,7
	<b>Wechselfeuchteanzeiger</b>		7
	<b>Giftpflanzen</b>		3
	<b>Überschw.anzeiger</b>		10

# Erhebungsbogen

# B

<b>Projekt</b>	FFH-Monitoring	<b>Interne Nr.</b>	57771
		<b>DK5   DK5-GK</b>	<b>7620</b> 7622
<b>Handlungsbedarf</b>	Nein	<b>DK5 - Name</b>	Fersenweg
<b>Bearbeitung</b>	BRA	<b>Biotop-Nr.   alt</b>	<b>68</b> 153
<b>Räumliche Abbildung</b>	Fläche	<b>Kartierung</b>	24.09.2010
<b>Anzahl Abschnitte</b>	6	<b>Fläche / Länge [m<sup>2</sup>/m]</b>	18161,7788
		<b>Breite (lineare Abb.) [m]</b>	

## Pflanzenartenliste

Gruppe / Pflanzenart	MS	M	W	Vs	St	PA	Ph	Sz	VS	V	G	cf	Rote Liste						
													§	HH	ND	SH	D		
<b>Tracheobionta (Gefäßpflanzen)</b>																			
Alnus glutinosa (Schwarz-Erle)	7	h		-	-														
Angelica sylvestris (Wald-Engelwurz)	7	w		-	-												V		
Azolla filiculoides (Großer Algenfarn)	7	z		-	-														
Carex acuta (Schlank-Segge)	7	z		-	-														V
Carex elongata (Walzen-Segge)	7	w		-	-												3	3	
Carex vesicaria (Blasen-Segge)	7	w		-	-												2		V
Ceratophyllum demersum (Rauhes Hornblatt)	7	w		-	-												V		
Cirsium palustre (Sumpf-Kratzdistel)	7	w		-	-														
Elodea nuttallii (Nuttalls Wasserpest)	7	z		-	-														
Epilobium ciliatum (Drüsiges Weidenröschen)	7	w		-	-														
Humulus lupulus (Hopfen)	7	w		-	-														
Hydrocharis morsus-ranae (Froschbiß)	7	w		-	-												V		V
Iris pseudacorus (Gelbe Schwertlilie)	7	w		-	-												b		
Lemna minor (Kleine Wasserlinse)	7	h		-	-														
Lemna trisulca (Dreifurchige Wasserlinse)	7	z		-	-												V		
Lycopus europaeus (Gewöhnlicher Wolfstrapp)	7	w		-	-														
Lysimachia vulgaris (Gewöhnlicher Gilbweiderich)	7	z		-	-														
Lythrum salicaria (Blut-Weiderich)	7	z		-	-														
Myosotis scorpioides agg. (Artengruppe Sumpf-vergissmeinnicht)	7	w		-	-														V
Nuphar lutea (Gelbe Teichrose)	7	h		-	-												b		
Phalaris arundinacea (Rohr-Glanzgras)	7	w		-	-														
Phragmites australis (Schilf)	7	h		-	-														
Potamogeton natans (Schwimmendes Laichkraut)	7	z		-	-														
Potamogeton obtusifolius (Stumpfblättriges Laichkraut)	7	h		-	-												2	3	3
Rubus caesius (Kratzbeere)	7	w		-	-														
Salix alba (Silber-Weide)	7	z		-	-														
Salix triandra (Mandel-Weide)	7	w		-	-														
Salix viminalis (Korb-Weide)	7	w		-	-														
Salix x rubens (Fahl-Weide)	7	w		-	-														
Sium latifolium (Breitblättriger Merk)	7	w		-	-												3		
Solanum dulcamara (Bittersüßer Nachtschatten)	7	w		-	-														
Spirodela polyrhiza (Vielwurzlige Teichlinse)	7	w		-	-														
Stratiotes aloides (Krebsschere)	7	z		-	-												b	3	3
Urtica dioica (Große Brennesel)	7	w		-	-														
<b>Anzahl Rote Liste Arten</b>														<b>9</b>	<b>3</b>	<b>6</b>	<b>3</b>		
<b>Anzahl Arten</b>														<b>34</b>					

MS: Mengensystem; M: Mengenangabe, W: Bewertung der Art (FFH-Monitoring), Vs: Vegetationsschicht, St: Status, PA: Autor Phänologie; Ph: Phänologie, Sz: Soziabilität, VS: Vitalitätssystem; V: Vitalität, G: Geschlecht, cf: unsichere Bestimmung, §: Schutz nach BNatSchG, HH: Rote Liste Hamburg, Nds: Rote Liste Niedersachsen, SH: Rote Liste Schleswig-Holstein, D: Rote Liste Deutschland