

Erhebungsbogen

B

Projekt	Biotopkartierung Hamburg	Interne Nr.	57708
		DK5 DK5-GK	7620 7622
Handlungsbedarf	Nein	DK5 - Name	Fersenweg
Bearbeitung	BRA	Biotop-Nr. alt	57 131
Räumliche Abbildung	Fläche	Kartierung	24.09.2004
Anzahl Abschnitte	1	Fläche / Länge [m²/m]	49745,7873
		Breite (lineare Abb.) [m]	

Gesetzlicher Schutz **kein gesetzl. Schutz** **kein gesetzlich geschütztes Biotop** **Schutz nur teilweise** **Nein**

Gesamtbewertung	5	Noch wertvoll, gut entwicklungsfähig
– Alter	5	Biotop mittleren Alters, 20 bis 50 Jahre
– Belastungsgrad	5	Flächenhaft mittlere oder örtlich starke Belastung
– Ökolog. Funktion	5	Bedeutung in einem Biotopkomplex, für den lokalen Biotopverbund oder als Puffer
– Seltenheit	5	Seltener Biotoptyp, floristisch stark verarmt, ohne seltener Pflges. od. verbr. artenreicher Biotoptyp

Bestandsbeschreibung

Mäßig produktives, beweidetes Grünland auf relativ festem, teilweise hoch aufgewölbtem Marschenstandort, in Teilbereichen mit deutlichen Trittschäden, leichter Ausbreitung von Distelherden auf Teilflächen und Flatterbinse als Zeichen eines Beweidungsunkrautes. Die Vegetation selbst ist mäßig wüchsig mit Wuchshöhen um 20 bis 30 cm, zu einem hohen Anteil bereits abgeweidet. Insgesamt mäßig artenreiches Grünland mit höheren Anteilen von Rotem Straußgras, das eine gewisse Aushagerung anzeigt. Die Vegetationszusammensetzung deutet auf eine ältere Grünlandnutzung ohne Umbruch und mit geringer Düngung für längere Zeiträume hin. Sie entspricht einer mageren Weidelgras-Weißkleeeweide mit hohen Anteilen von Weidelgras und Weißklee.

Vorkommen an Biotoptypen

1	TF	Typ	HF	F.Anteil
2	BTYP	Biotoptyp	- gesetzl. Grundl.	
3	Zusatz	Zusatz zum Biotoptypen		
4	LRT	Lebensraumtyp		
1	1		Ja	100 %
2	GMW	Artenreiche Weide frischer bis mittlerer Standorte (2000)		

Räumliche Lage

Lagebeschreibung	O Kirchwerder Landweg, N nördl. Kirchw. Sammelgr.		
Nachbarnutzung/en	Gräben Grünland		
Rechtswert (X)	577898	Hochwert (Y)	5921367
Bezirk	Bergedorf	Naturraum	Vier- und Marschlande (673.10)
Stadtteil (OT-Nr.)	Kirchwerder (607)	Gemarkung	Kirchwerder (607)
Digitaler Grünplan	<input type="checkbox"/> Hafengesamtgebiet	<input type="checkbox"/> Ramsargebiet	<input type="checkbox"/> EG-Vogelschutzgeb.
Ausgleichsflächen	<input checked="" type="checkbox"/> Biosphärenreservat	<input type="checkbox"/> Nationalpark	<input type="checkbox"/>
NSG / ND / LSG	NSG Kirchwerder Wiesen [HH-605 / Anteil: 100%]		
FFH-GEBIET	Kirchwerder Wiesen [DE 2526-304 / Anteil: 100%]		
Wasserschutzgebiet			

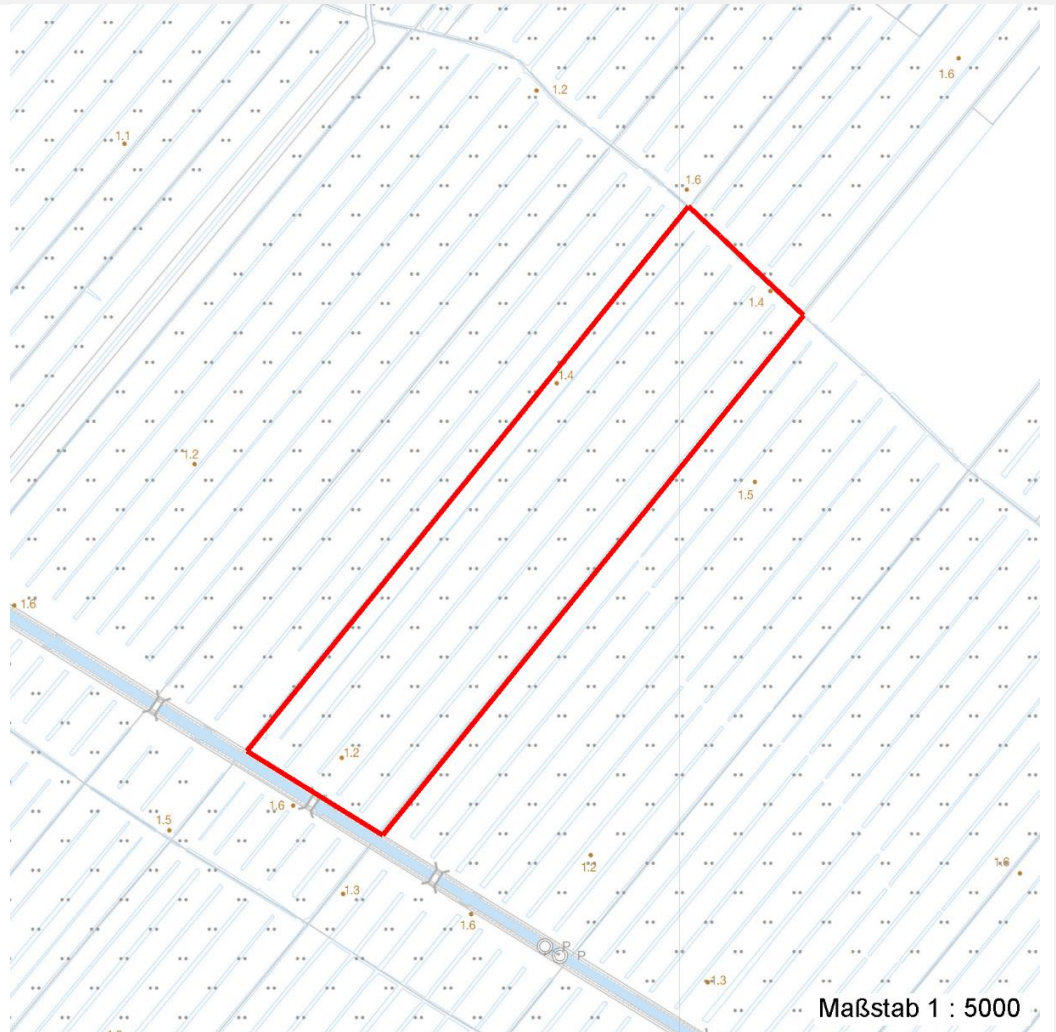
Erhebungsbogen

B

Projekt	Biotopkartierung Hamburg		Interne Nr.	57708
			DK5 DK5-GK	7620 7622
Handlungsbedarf	Nein		DK5 - Name	Fersenweg
Bearbeitung	BRA	Kopie Nein	Biotop-Nr. alt	57 131
Räumliche Abbildung	Fläche		Kartierung	24.09.2004
Anzahl Abschnitte	1		Fläche / Länge [m²/m]	49745,7873
			Breite (lineare Abb.) [m]	

Räumliche Lage

Karte



Weitere Erhebungsbögen

Interne Nr.	Interne Nr. Zuordnung	DK5	Biotop-Nr.	Kartierung	Zuordnung	DK5 (GK)	Biotop-Nr. (alt)
57708	79294	7620	57	18.10.2012	K	7622	131

Zuordnung: N = nachfolgende Kartierung, K = weitere Kartierungen (zeitlich vorher oder nachher)

Weitere Angaben

Merkmal	Wert
Auswertung	
Gefährdung / Einflüsse	Starke Entwässerung über den Hauptgraben im Westen, dessen Wasserfläche ca. 0,5 m unter den Grabenwasserständen in der Fläche liegt, mäßige Trittschäden mit Bildung von ruderalisierten Bereichen mit Flatterbinse und Ackerkratzdistel.
Wertgesichtspunkte	Sehr wertvolles Grabensystem mit Vorkommen gefährdeter Arten und Bedeutung als Lebensraum für Amphibien, insgesamt mäßig blütenreich, mäßig

Erhebungsbogen

B

Projekt	Biotopkartierung Hamburg	Interne Nr.	57708
		DK5 DK5-GK	7620 7622
Handlungsbedarf	Nein	DK5 - Name	Fersenweg
Bearbeitung	BRA	Biotop-Nr. alt	57 131
Räumliche Abbildung	Fläche	Kartierung	24.09.2004
Anzahl Abschnitte	1	Fläche / Länge [m²/m]	49745,7873
		Breite (lineare Abb.) [m]	

Weitere Angaben

Merkmal	Wert
zoologisch bedeutsame Strukturen	artenreich in der Fläche und sehr artenreich entlang der Gräben, strukturreich, landschaftstypisch.
Bedeutung für Tiergruppe	Kleingewässer
Maßnahmen	Amphibien
	Flächen weiterhin extensiv beweiden, Überbeweidungsschäden an den Gräben und Ufern vermeiden, Wasserstand im Hauptgrabensystem im Umfeld der Fläche dringend anheben.

Teilflächenbeschreibung

Teilflächentyp		Teilflächen-Nr.	1
Biotoptyp	Artenreiche Weide frischer bis mittlerer Standorte (2000)	Biotoptyp	GMW
- Zusatz		- gesetzl. Grundl.	
FFH-LRT		FFH-LRT	
Beschreibung		Entw.potential LRT	
		Hauptfläche	Ja
		Flächenanteil	100 %
		FFH-Unters.Fläche	Nein
		Saatgutfläche	Nein

Weitere Angaben

Merkmal	Wert
Boden	
Feuchte	5 - frisch und mäßig frisch
Stickstoffgehalt	5 - mäßig stickstoffarm
Standort, Relief	
Belichtung	7 - halbsonnig
Veg. - Soziologie	
BfN Schlüssel	30.0.02.03 - Cynosurion (Weidelgras-Kammgrasweiden)

Zeigerwerte der Pflanzenartenliste (Auswertung)

Standort	Belichtung	halbsonnig	7,4
Boden	Feuchte	frisch und mäßig frisch	5,4
	Stickstoff (N)	mäßig stickstoffarm	5,4
	Reaktion	schwach sauer	5,5
Vegetation	Mahdverträglichkeit	gut schnittverträglich	7
Zeigerwerte	Futterwert	gute Futterqualität	5,9
	Wechselfeuchteanzeiger		6
	Giftpflanzen		0
	Überschw.anzeiger		0

Erhebungsbogen

B

Projekt	Biotopkartierung Hamburg		Interne Nr.	57708	
			DK5 DK5-GK	7620	7622
Handlungsbedarf	Nein		DK5 - Name	Fersenweg	
Bearbeitung	BRA	Kopie	Biotop-Nr. alt	57	131
Räumliche Abbildung	Fläche	Nein	Kartierung	24.09.2004	
Anzahl Abschnitte	1		Fläche / Länge [m²/m]	49745,7873	
			Breite (lineare Abb.) [m]		

Pflanzenartenliste

Gruppe / Pflanzenart	MS	M	W	Vs	St	PA	Ph	Sz	VS	V	G	cf	Rote Liste						
													§	HH	ND	SH	D		
Tracheobionta (Gefäßpflanzen)																			
Agrostis capillaris (Rotes Straußgras)	7	h		-															
Alopecurus pratensis (Wiesen-Fuchsschwanz)	7	z		-															
Anthoxanthum odoratum (Gewöhnliches Ruchgras)	7	w		-															
Bellis perennis (Ausdauerndes Gänseblümchen)	7	w		-															
Carex hirta (Behaarte Segge)	7	z		-															
Carex leporina (Hasenfuß-Segge)	7	w		-															
Cerastium holosteoides (Gewöhnliches Hornkraut)	7	w		-															
Cirsium arvense (Acker-Kratzdistel)	7	w		-															
Cirsium palustre (Sumpf-Kratzdistel)	7	w		-															
Cynosurus cristatus (Gewöhnliches Kammgras)	7	h		-													V		
Dactylis glomerata (Wiesen-Knäuelgras)	7	h		-															
Equisetum arvense (Acker-Schachtelhalm)	7	w		-															
Festuca pratensis (Wiesen-Schwingel)	7	z		-															
Festuca rubra (Rot-Schwingel)	7	z		-															
Glechoma hederacea (Gundermann)	7	w		-															
Holcus lanatus (Wolliges Honiggras)	7	z		-															
Juncus effusus (Flatter-Binse)	7	z		-															
Lathyrus pratensis (Wiesen-Platterbse)	7	w		-															
Lolium perenne (Ausdauerndes Weidelgras)	7	h		-															
Lotus pedunculatus (Sumpf-Hornklee)	7	w		-															V
Lychnis flos-cuculi (Kuckucks-Lichtnelke)	7	w		-															3
Myosotis arvensis (Acker-vergissmeinnicht)	7	w		-															
Persicaria amphibia (Wasser-Knöterich)	7	w		-															
Phleum pratense (Wiesen-Lieschgras)	7	z		-															
Poa pratensis (Wiesen-Rispengras)	7	z		-															
Ranunculus acris (Scharfer Hahnenfuß)	7	w		-															
Ranunculus repens (Kriechender Hahnenfuß)	7	w		-															
Rumex acetosa (Großer Sauerampfer)	7	w		-															
Rumex crispus (Krauser Ampfer)	7	w		-															
Taraxacum spec. (Löwenzahn)	7	w		-															
Trifolium dubium (Kleiner Klee)	7	w		-															
Trifolium pratense (Rot-Klee)	7	w		-															
Trifolium repens (Weiß-Klee)	7	h		-															
Vicia cracca (Vogel-Wicke)	7	z		-															
Vicia tetrasperma (Viersamige Wicke)	7	w		-															
Anzahl Rote Liste Arten													1	2					
Anzahl Arten													35						

MS: Mengensystem; M: Mengenangabe, W: Bewertung der Art (FFH-Monitoring), Vs: Vegetationsschicht, St: Status, PA: Autor Phänologie; Ph: Phänologie, Sz: Soziabilität, VS: Vitalitätssystem; V: Vitalität, G: Geschlecht, cf: unsichere Bestimmung, §: Schutz nach BNatSchG, HH: Rote Liste Hamburg, Nds: Rote Liste Niedersachsen, SH: Rote Liste Schleswig-Holstein, D: Rote Liste Deutschland

Erhebungsbogen

B

Projekt	Biotopkartierung Hamburg	Interne Nr.	57708
		DK5 DK5-GK	7620 7622
Handlungsbedarf	Nein	DK5 - Name	Fersenweg
Bearbeitung	BRA	Biotop-Nr. alt	57 131
Räumliche Abbildung	Fläche	Kartierung	24.09.2004
Anzahl Abschnitte	1	Fläche / Länge [m²/m]	49745,7873
		Breite (lineare Abb.) [m]	

Tierartenliste

	Rote Liste				FFH						
	B	A	S	G	HH	ND	SH	D	II	IV	V
1	B ArtSchG				FFH						
2	Anzahl				Anzahltyp						
3	Anzahl geschätzt				Geschlecht						
4	Methode				Verhalten						
5	Nachweis										
Amphibien											
	Rana arvalis (Moorfrosch)	1	s		3	3		3		v	
		2									
		3	>= 1								
		4									