

Erhebungsbogen

B

Projekt	Biotopkartierung Hamburg	Interne Nr.	57676
		DK5 DK5-GK	7620 7622
Handlungsbedarf	Nein	DK5 - Name	Fersenweg
Bearbeitung	BRA	Biotop-Nr. alt	53 126
Räumliche Abbildung	Fläche	Kartierung	24.09.2004
Anzahl Abschnitte	1	Fläche / Länge [m²/m]	70733,9131
		Breite (lineare Abb.) [m]	

Gesetzlicher Schutz	_ kein gesetzl. Schutz kein gesetzlich geschütztes Biotop	Schutz nur teilweise	Nein
----------------------------	--	-----------------------------	-------------

Gesamtbewertung	6 Wertvoll
– Alter	6 Biotop mittleren Alters, 50 bis 100 Jahre
– Belastungsgrad	6 Flächenhaft geringe oder örtlich stärkere oder Vorbelastung mit deutlichem Einfluß
– Ökolog. Funktion	6 Hohe Bedeutung in einem Biotopkomplex, für den lokalen Biotopverbund oder als Puffer
– Seltenheit	6 Seltener Biotoptyp, ohne seltene oder bedrohte Pflges., ungesättigtes Artenspektrum, reliktsche RL-Arten

Bestandsbeschreibung

Extensiv genutztes, von Rindern beweidetes, homogenes, mageres, derzeit niederwüchsiges, am Boden tlw. offenes, mäßig artenreiches Grünland mit sehr flacher Beet-Grabenstruktur mit Niveauunterschieden zwischen der Wasseroberfläche der Gräben und dem Geländerücken von max. 0,5 m.

Der Boden der Beetflächen ist relativ eben, fest, humusarm und wirkt wenig belebt.

Etwa auf halber Strecke wird das Gelände durch einen ca. 50 bis 100 m breiten Dünenrücken in Ost-West-Richtung durchzogen. In diesem Bereich führen die Beetgräben tlw. kein Wasser und sind zu engen V-Profilen eingengt. Die Flächen werden zusammen mit den westlich und auch nördlich anschließenden Beetstücken von einer 15-köpfigen Muttertier-Rinderherde beweidet.

Vorkommen an Biotoptypen

1	TF	Typ	HF	F.Anteil
2	BTYP	Biotoptyp	- gesetzl. Grundl.	
3	Zusatz	Zusatz zum Biotoptypen		
4	LRT	Lebensraumtyp		
1	1		Ja	100 %
2	GMW	Artenreiche Weide frischer bis mittlerer Standorte (2000)		

Räumliche Lage

Lagebeschreibung	S Nördl. Kirchw. Sammelgraben, O Kirchwerder Landweg		
Nachbarnutzung/en	Gräben, Grünland		
Rechtswert (X)	577427	Hochwert (Y)	5921107
Bezirk	Bergedorf	Naturraum	Vier- und Marschlande (673.10)
Stadtteil (OT-Nr.)	Kirchwerder (607)	Gemarkung	Kirchwerder (607)
Digitaler Grünplan	<input type="checkbox"/> Hafengesamtgebiet	<input type="checkbox"/> Ramsargebiet	<input type="checkbox"/> EG-Vogelschutzgeb.
Ausgleichsflächen	<input type="checkbox"/> Biosphärenreservat	<input type="checkbox"/> Nationalpark	<input type="checkbox"/>
NSG / ND / LSG	NSG Kirchwerder Wiesen [HH-605 / Anteil: 100%]		
FFH-GEBIET	Kirchwerder Wiesen [DE 2526-304 / Anteil: 100%]		
Wasserschutzgebiet			

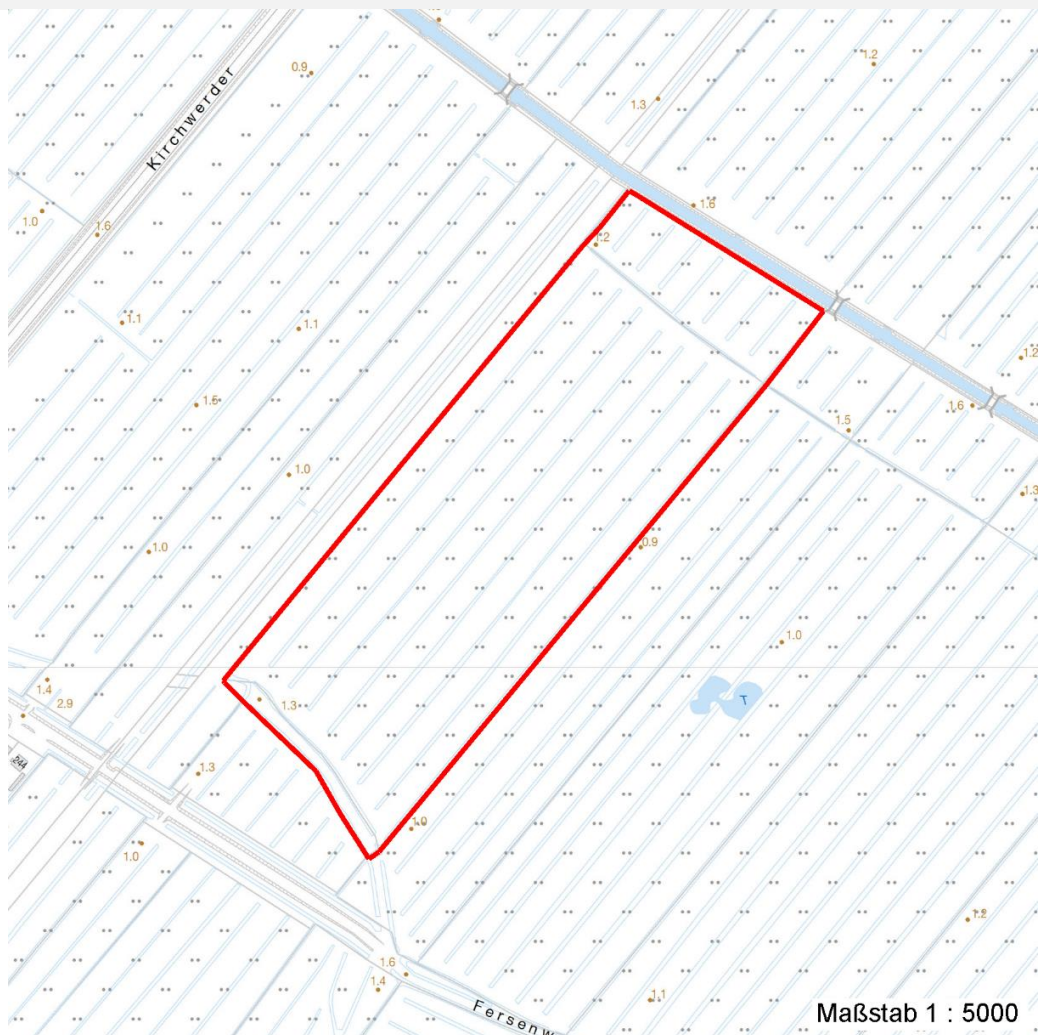
Erhebungsbogen

B

Projekt	Biotopkartierung Hamburg	Interne Nr.	57676
		DK5 DK5-GK	7620 7622
		DK5 - Name	Fersenweg
Handlungsbedarf	Nein	Biotop-Nr. alt	53 126
Bearbeitung	BRA	Kartierung	24.09.2004
Räumliche Abbildung	Fläche	Fläche / Länge [m²/m]	70733,9131
Anzahl Abschnitte	1	Breite (lineare Abb.) [m]	

Räumliche Lage

Karte



Weitere Erhebungsbögen

Interne Nr.	Interne Nr. Zuordnung	DK5	Biotop-Nr.	Kartierung	Zuordnung	DK5 (GK)	Biotop-Nr. (alt)
57676	79495	7620	163	01.09.2012	N	7622	10052
57676	79498	7620	166	01.09.2012	N	7622	10055

Zuordnung: N = nachfolgende Kartierung, K = weitere Kartierungen (zeitlich vorher oder nachher)

Weitere Angaben

Merkmal	Wert
Auswertung	
Gefährdung / Einflüsse	Die Ufer der Gräben sind teils durch Rinder kräftig zertreten, die Gewässer entsprechend eutrophiert.
Wertgesichtspunkte	Magerer Standort mit günstigen Voraussetzung zur Entwicklung artenreichen Feuchtgrünlandes,

Erhebungsbogen

B

Projekt	Biotopkartierung Hamburg	Interne Nr.	57676
		DK5 DK5-GK	7620 7622
Handlungsbedarf	Nein	DK5 - Name	Fersenweg
Bearbeitung	BRA	Biotop-Nr. alt	53 126
Räumliche Abbildung	Fläche	Kartierung	24.09.2004
Anzahl Abschnitte	1	Fläche / Länge [m²/m]	70733,9131
		Breite (lineare Abb.) [m]	

Weitere Angaben

Merkmal	Wert
Maßnahmen	Evtl. Maßnahmen zur Anreicherung der Artenvielfalt ergreifen, Gräben abschnittsweise und in jährlich versetztem Rhythmus schonend räume

Teilflächenbeschreibung

Teilflächentyp		Teilflächen-Nr.	1
Biotoptyp	Artenreiche Weide frischer bis mittlerer Standorte (2000)	Biotoptyp	GMW
- Zusatz		- gesetzl. Grundl.	
FFH-LRT		FFH-LRT	
Beschreibung		Entw.potential LRT	
		Hauptfläche	Ja
		Flächenanteil	100 %
		FFH-Unters.Fläche	Nein
		Saatgutfläche	Nein

Weitere Angaben

Merkmal	Wert
Boden	
Feuchte	6 - mäßig feucht und wechselfeucht
Stickstoffgehalt	7 - stickstoffreich
Standort, Relief	
Belichtung	7 - halbsonnig
Veg. - Soziologie	
BfN Schlüssel	30.0.02.03 - Cynosurion (Weidelgras-Kammgrasweiden)

Zeigerwerte der Pflanzenartenliste (Auswertung)

Standort	Belichtung	halbsonnig	7
Boden	Feuchte	mäßig feucht und wechselfeucht	5,9
	Stickstoff (N)	mäßig stickstoffarm bis stickstoffreich	6,4
	Reaktion	schwach sauer	6,3
Vegetation	Mahdverträglichkeit	gut schnittverträglich	7,3
Zeigerwerte	Futterwert	gute Futterqualität	6,3
	Wechselfeuchteanzeiger		2
	Giftpflanzen		1
	Überschw.anzeiger		1

Pflanzenartenliste

Gruppe / Pflanzenart	MS	M	W	Vs	St	PA	Ph	Sz	VS	V	G	cf	Rote Liste			
													§	HH	ND	SH
Tracheobionta (Gefäßpflanzen)																
Alopecurus geniculatus (Knick-Fuchsschwanz)	7	z		-												
Alopecurus pratensis (Wiesen-Fuchsschwanz)	7	h		-												
Anthoxanthum odoratum (Gewöhnliches Ruchgras)	7	w		-												

Erhebungsbogen

B

Projekt	Biotopkartierung Hamburg	Interne Nr.	57676
		DK5 DK5-GK	7620 7622
Handlungsbedarf	Nein	DK5 - Name	Fersenweg
Bearbeitung	BRA	Biotop-Nr. alt	53 126
Räumliche Abbildung	Fläche	Kartierung	24.09.2004
Anzahl Abschnitte	1	Fläche / Länge [m²/m]	70733,9131
		Breite (lineare Abb.) [m]	

Pflanzenartenliste

Gruppe / Pflanzenart	MS	M	W	Vs	St	PA	Ph	Sz	VS	V	G	cf	Rote Liste						
													§	HH	ND	SH	D		
Bellis perennis (Ausdauerndes Gänseblümchen)	7	w		-															
Capsella bursa-pastoris (Gewöhnliches Hirtentäschel)	7	w		-															
Cardamine pratensis (Wiesen-Schaumkraut)	7	w		-														V	
Cerastium holosteoides (Gewöhnliches Hornkraut)	7	w		-															
Cirsium arvense (Acker-Kratzdistel)	7	w		-															
Dactylis glomerata (Wiesen-Knäuelgras)	7	z		-															
Equisetum arvense (Acker-Schachtelhalm)	7	z		-															
Holcus lanatus (Wolliges Honiggras)	7	z		-															
Juncus effusus (Flatter-Binse)	7	w		-															
Lolium perenne (Ausdauerndes Weidelgras)	7	h		-															
Persicaria amphibia (Wasser-Knöterich)	7	w		-															
Poa annua (Einjähriges Rispengras)	7	w		-															
Poa pratensis (Wiesen-Rispengras)	7	w		-															
Poa trivialis (Gewöhnliches Rispengras)	7	h		-															
Ranunculus acris (Scharfer Hahnenfuß)	7	z		-															
Ranunculus repens (Kriechender Hahnenfuß)	7	z		-															
Taraxacum spec. (Löwenzahn)	7	w		-															
Trifolium dubium (Kleiner Klee)	7	w		-															
Trifolium repens (Weiß-Klee)	7	h		-															

Anzahl Rote Liste Arten 1
Anzahl Arten 22

MS: Mengensystem; M: Mengenangabe, W: Bewertung der Art (FFH-Monitoring), Vs: Vegetationsschicht, St: Status, PA: Autor Phänologie; Ph: Phänologie, Sz: Soziabilität, VS: Vitalitätssystem; V: Vitalität, G: Geschlecht, cf: unsichere Bestimmung, §: Schutz nach BNatSchG, HH: Rote Liste Hamburg, Nds: Rote Liste Niedersachsen, SH: Rote Liste Schleswig-Holstein, D: Rote Liste Deutschland

Tierartenliste

	Rote Liste				FFH							
	B	A	S	G	HH	ND	SH	D	II	IV	V	
1	BArtSchG				Anzahltyp							
2	Anzahl				Geschlecht							
3	Anzahl geschätzt				Verhalten							
4	Methode											
5	Nachweis											
Vögel												
Alauda arvensis (Feldlerche)	1	b		2				3				
	2											
	3	>= 1										
	4											
Ciconia ciconia (Weißstorch)	1	s		V				3				
	2											
	3	>= 1										
	4											
Gallinago gallinago (Bekassine)	1	s		1				1				
	2											
	3	>= 1										

Erhebungsbogen

B

Projekt	Biotopkartierung Hamburg	Interne Nr.	57676
		DK5 DK5-GK	7620 7622
Handlungsbedarf	Nein	DK5 - Name	Fersenweg
Bearbeitung	BRA	Biotop-Nr. alt	53 126
Räumliche Abbildung	Fläche	Kartierung	24.09.2004
Anzahl Abschnitte	1	Fläche / Länge [m²/m]	70733,9131
		Breite (lineare Abb.) [m]	

Tierartenliste

	Rote Liste				FFH						
	B	A	S	G	HH	ND	SH	D	II	IV	V
	1	Anzahl		Anzahl geschätzt		Methode		Nachweis			
	2	Anzahl		Anzahl geschätzt		Methode		Nachweis			
	3	Anzahl		Anzahl geschätzt		Methode		Nachweis			
	4	Anzahl		Anzahl geschätzt		Methode		Nachweis			
	5	Anzahl		Anzahl geschätzt		Methode		Nachweis			
	4	Anzahl		Anzahl geschätzt		Methode		Nachweis			
Sturnus vulgaris (Star)	1	b	3								
	2	Anzahl		Anzahl geschätzt		Methode		Nachweis			
	3	Anzahl		Anzahl geschätzt		Methode		Nachweis			
	4	Anzahl		Anzahl geschätzt		Methode		Nachweis			
Tringa totanus (Rotschenkel)	1	s	1				V				
	2	Anzahl		Anzahl geschätzt		Methode		Nachweis			
	3	Anzahl		Anzahl geschätzt		Methode		Nachweis			
	4	Anzahl		Anzahl geschätzt		Methode		Nachweis			
Vanellus vanellus (Kiebitz)	1	s	2				2				
	2	Anzahl		Anzahl geschätzt		Methode		Nachweis			
	3	Anzahl		Anzahl geschätzt		Methode		Nachweis			
	4	Anzahl		Anzahl geschätzt		Methode		Nachweis			
Amphibien		Anzahl		Anzahl geschätzt		Methode		Nachweis			
Rana arvalis (Moorfrosch)	1	s	3	3			3		v		
	2	Anzahl		Anzahl geschätzt		Methode		Nachweis			
	3	Anzahl		Anzahl geschätzt		Methode		Nachweis			
	4	Anzahl		Anzahl geschätzt		Methode		Nachweis			