

Erhebungsbogen

B

Projekt	FFH-Monitoring	Interne Nr.	79180
		DK5 DK5-GK	7620 7620
Handlungsbedarf	Nein	DK5 - Name	Fersenweg
Bearbeitung	RIN	Biotop-Nr. alt	4 72
Räumliche Abbildung	Fläche	Kartierung	30.05.2012
Anzahl Abschnitte	3	Fläche / Länge [m²/m]	2054,8046
		Breite (lineare Abb.) [m]	

Gesetzlicher Schutz § 30 (2) 2.1 Moore **Schutz nur teilweise** **Nein**

Gesamtbewertung	7	Besonders wertvoll
– Alter	6	Biotop mittleren Alters, 50 bis 100 Jahre
– Belastungsgrad	7	Flächenhaft geringe oder Vorbelastung mit schwachem Einfluß
– Ökolog. Funktion	8	Wertbestimmender Bestandteil eines wertvollen Biotopkomplexes oder für den regionalen Biotopverbund.
– Seltenheit	7	Seltener Biotoptyp, mit seltenen oder bedrohten Pflges., gesättigtes Artenspektrum, einige RL-Arten

Bestandsbeschreibung

Alte, ca. 5 m breite Beetgräben mit starker Verlandungstendenz. Die Gräben sind gekennzeichnet durch eine sehr artenreiche Niedermoorvegetation mit hohen Anteilen gefährdeter und seltener Arten. Sie haben flache Ufer und sind von Schwingrasendecken aus Seggen, Torfmoosen und Sumpflutauge bedeckt. Abschnittsweise tritt Weidengebüsch an den Grabenrändern auf. Das angrenzende Grünland ist mager und artenreich.

Vorkommen an Biotoptypen

1	TF	Typ	HF	F.Anteil
2	BTYP	Biotoptyp		- gesetzl. Grundl.
3	Zusatz	Zusatz zum Biotoptypen		
4	LRT	Lebensraumtyp		
1	1		Ja	100 %
2	MRS	Schwingrasen (2000)		
3	XXX	keine Angabe (XXX)		
4	7140-1	Schwingrasenmoore		

Räumliche Lage

Lagebeschreibung	nördlich des Alten Marschbahndamms		
Nachbarnutzung/en	Grünland		
Rechtswert (X)	577721	Hochwert (Y)	5919992
Bezirk	Bergedorf	Naturraum	Vier- und Marschlande (673.10)
Stadtteil (OT-Nr.)	Kirchwerder (607)	Gemarkung	Kirchwerder (607)
Digitaler Grünplan	<input type="checkbox"/> Hafengesamtgebiet	<input type="checkbox"/> Ramsargebiet	<input type="checkbox"/> EG-Vogelschutzgeb.
Ausgleichsflächen	<input type="checkbox"/> Biosphärenreservat	<input type="checkbox"/> Nationalpark	<input type="checkbox"/>
NSG / ND / LSG	NSG Kirchwerder Wiesen [HH-605 / Anteil: 100%]		
FFH-GEBIET	Kirchwerder Wiesen [DE 2526-304 / Anteil: 100%]		
Wasserschutzgebiet			

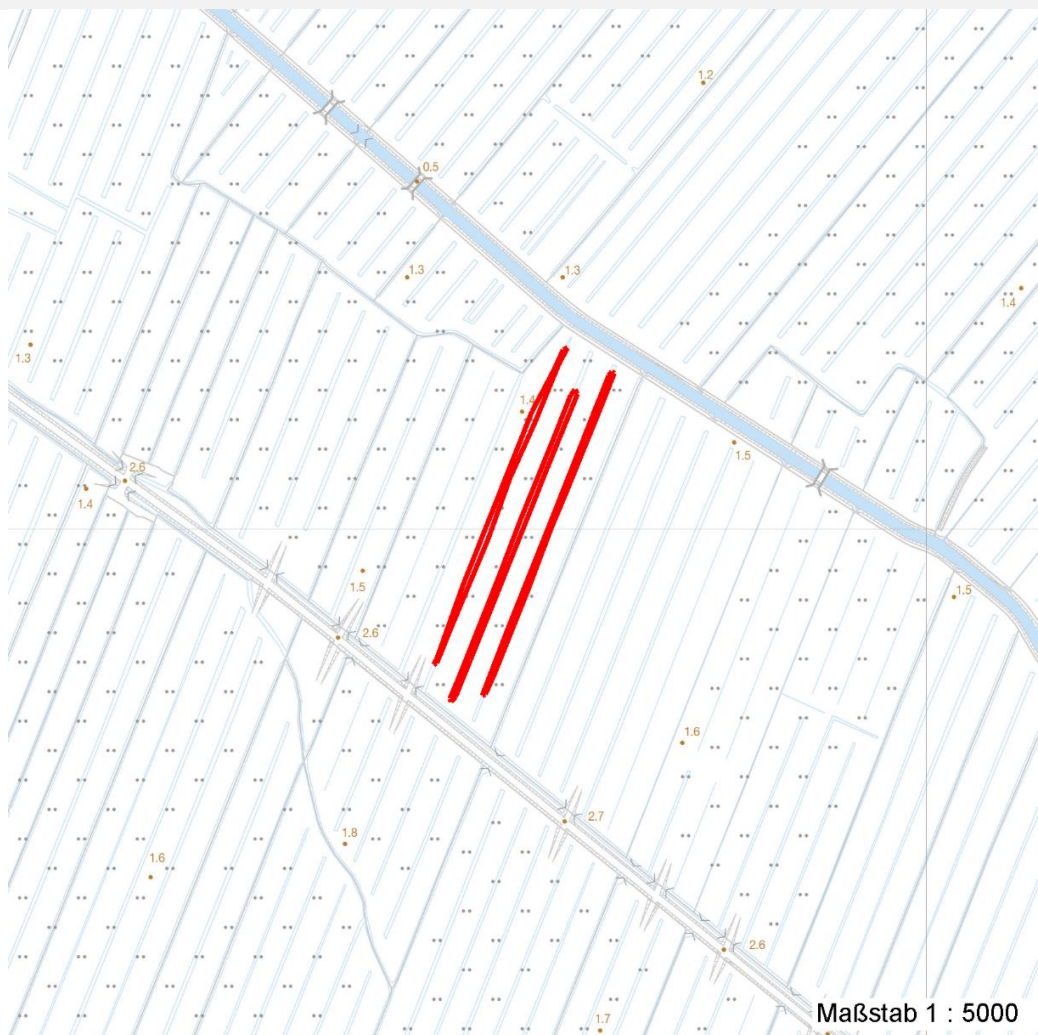
Erhebungsbogen

B

Projekt	FFH-Monitoring	Interne Nr.	79180
		DK5 DK5-GK	7620 7620
		DK5 - Name	Fersenweg
Handlungsbedarf	Nein	Biotop-Nr. alt	4 72
Bearbeitung	RIN	Kartierung	30.05.2012
Räumliche Abbildung	Fläche	Fläche / Länge [m²/m]	2054,8046
Anzahl Abschnitte	3	Breite (lineare Abb.) [m]	

Räumliche Lage

Karte



Weitere Erhebungsbögen

Interne Nr.	Interne Nr. Zuordnung	DK5	Biotop-Nr.	Kartierung	Zuordnung	DK5 (GK)	Biotop-Nr. (alt)
79180	57849	7620	4	16.07.2007	K	7620	72
79180	70825	7620	455	18.06.2004	K	7620	1001
79180	57701	7620	486	24.09.2004	/	7622	134
79180	58065	7620	495	18.06.2004	K	7620	52

Zuordnung: N = nachfolgende Kartierung, K = weitere Kartierungen (zeitlich vorher oder nachher)

Foto

Interne Nr.	Index	Dateiname	Aufnahmerichtung
32987	0	7620_4_300512_1.JPG	
32988	0	7620_4_300512_2.JPG	
32989	0	7620_4_300512_3.JPG	
32990	0	7620_4_300512_4.JPG	
32991	0	7620_4_300512_5.JPG	

Erhebungsbogen

B

Projekt	FFH-Monitoring	Interne Nr.	79180
		DK5 DK5-GK	7620 7620
Handlungsbedarf	Nein	DK5 - Name	Fersenweg
Bearbeitung	RIN	Biotop-Nr. alt	4 72
Räumliche Abbildung	Fläche	Kartierung	30.05.2012
Anzahl Abschnitte	3	Fläche / Länge [m²/m]	2054,8046
		Breite (lineare Abb.) [m]	

Weitere Angaben

Merkmal	Wert
Auswertung	
Gefährdung / Einflüsse	Grabenentwässerung durch zu niedrige Wasserstände im Südlichen Kirchwerder Sammelgraben im Winter. Fehlende Zuwässerung durch verstopfte Rohrverbindungen im Sommer. Eutrophierung durch Düngung und Kalkung des angrenzenden Grünlands. Beschattender Gehölzaufwuchs. Grabenräumung.
Wertgesichtspunkte	Alter, gut entwickelter Biotop Artenreich Bestandteil der historischen Kulturlandschaft Charakteristisches Relief Vorkommen seltener Pflanzen
Maßnahmen	Zur Erhaltung der Schwingrasen ist eine Entfernung aufkommender Gehölze, die Sicherung eines ausreichenden Grabenwasserstandes und weiterhin keine Düngung und Kalkung der angrenzenden Grünlandflächen notwendig. Auf eine Grabenräumung sollte verzichtet werden, solange die Gräben eine Schwingrasenvegetation mit Torfmoosen aufweisen.

Foto

Fotodatei 7620_4_300512_1.JPG
Bildbeschreibung
Aufnahmerichtung



Fotodatei 7620_4_300512_2.JPG
Bildbeschreibung
Aufnahmerichtung



Erhebungsbogen

B

Projekt	FFH-Monitoring	Interne Nr.	79180
		DK5 DK5-GK	7620 7620
Handlungsbedarf	Nein	DK5 - Name	Fersenweg
Bearbeitung	RIN	Biotop-Nr. alt	4 72
Räumliche Abbildung	Fläche	Kartierung	30.05.2012
Anzahl Abschnitte	3	Fläche / Länge [m²/m]	2054,8046
		Breite (lineare Abb.) [m]	

Foto

Fotodatei 7620_4_300512_3.JPG

Bildbeschreibung
Aufnahmerichtung



Fotodatei 7620_4_300512_4.JPG

Bildbeschreibung
Aufnahmerichtung



Teilflächenbeschreibung

Teilflächentyp		Teilflächen-Nr.	1
Biotoptyp	Schwingrasen (2000)	Biotoptyp	MRS
- Zusatz	keine Angabe (XXX)	- gesetzl. Grundl.	
FFH-LRT	Schwingrasenmoore	FFH-LRT	7140-1
Beschreibung		Entw.potential LRT	
Gefährdungen: Gefährdung v.a. durch schwankende Wasserstände und Trockenfallen		Hauptfläche	Ja
		Flächenanteil	100 %
		FFH-Unters.Fläche	Nein
		Saatgutfläche	Nein

FFH-Bewertungen (HH)

Lebensraumtyp / Parameter	Wertstufe A	Wertstufe B	Wertstufe C	Wert / Begründung	Z
7140-1 (HH) Schwingrasenmoore					C
Habitatstrukturen					C
Bestandsstruktur;	günstig	mittel	ungünstig		C
Schlenken und Bulste;	ja	nein	nein		B
Torfwachst. in Senken; Anteil der moortypischen Vegetationstypen: Deckungsgrad % oder geschätzt: hoch, mittel, gering	> 50%	10-50%	< 10%		B
Erica- / Wollgras-Stad.; Anteil der moortypischen Vegetationstypen: Deckungsgrad % oder geschätzt: hoch, mittel, gering	> 50%	50-25%	< 25%		B

Erhebungsbogen

B

Projekt	FFH-Monitoring	Interne Nr.	79180
		DK5 DK5-GK	7620 7620
Handlungsbedarf	Nein	DK5 - Name	Fersenweg
Bearbeitung	RIN	Biotop-Nr. alt	4 72
Räumliche Abbildung	Fläche	Kartierung	30.05.2012
Anzahl Abschnitte	3	Fläche / Länge [m²/m]	2054,8046
		Breite (lineare Abb.) [m]	

FFH-Bewertungen (HH)

Lebensraumtyp / Parameter	Wertstufe A	Wertstufe B	Wertstufe C	Wert / Begründung	Z
Molinia- / Calluna-Stad.; Anteil der moortypischen Vegetationstypen: Deckungsgrad % oder geschätzt: hoch, mittel, gering	< 25%	25-50%	> 50%		B
Gehölze; Anteil der moortypischen Vegetationstypen: Deckungsgrad % oder geschätzt: hoch, mittel, gering	keine	< 10%	> 10%		C
typ. submerse Veg.; Anteil der moortypischen Vegetationstypen: Deckungsgrad % oder geschätzt: hoch, mittel, gering	ja	nein	nein		C
Standortstrukturen; typ. Zonierung; typische Zonierung der Schwingrasenmoore und dystrophen Seen (aquat. Veg./ Uferaspekt / Moordecke)	günstig vollständ.	mittel partiell	ungünstig fragment.		C C
Beeinträchtigungen					C
Störungen des Standortes; Handtorfstiche;	günstig	mittel	ungünstig		C
Gewässer fällt trocken;	keine	wenig	zahlreich		A
Abstand zu Emittenten; auch angrenz. landw. Nutzungen	nein	nein	ja		C
Untypische Vegetationsaspekte; Gehölze (v.a. Birken); Eutrophierungszeiger; Großseggen u. -röhrichte;	groß	mittel	gering		B
Nutzungen; Trittschäden;	günstig	mittel	ungünstig		C
Wildfütterung;	keine	< 10%	> 10%		C
Müllablagerungen;	keine	wenige	zahlreich		C
hörbarer, dauerh. Lärm;	keine	wenige	zahlreich		C
	günstig	mittel	ungünstig		A
	keine	gering	stark		A
	keine	gering	stark		A
	keine	gering	stark		A
	kein	deutl.	stark		A
Arteninventar				3	C

Zeigerwerte der Pflanzenartenliste (Auswertung)

Standort	Belichtung	halbsonnig	7,1
Boden	Feuchte	sehr naß	9
	Stickstoff (N)	mäßig bis stickstoffarm	4,2
	Reaktion	mäßig sauer	5,2
Vegetation	Mahdverträglichkeit	schnittempfindlich (nur Herbstschnitt vertragend)	3,3
Zeigerwerte	Futterwert	sehr geringwertiges Futter	1,8
	Wechselfeuchteanzeiger		5
	Giftpflanzen		2
	Überschw.anzeiger		11

Erhebungsbogen

B

Projekt	FFH-Monitoring	Interne Nr.	79180
		DK5 DK5-GK	7620 7620
Handlungsbedarf	Nein	DK5 - Name	Fersenweg
Bearbeitung	RIN	Biotop-Nr. alt	4 72
Räumliche Abbildung	Fläche	Kartierung	30.05.2012
Anzahl Abschnitte	3	Fläche / Länge [m²/m]	2054,8046
		Breite (lineare Abb.) [m]	

Pflanzenartenliste

Gruppe / Pflanzenart	MS	M	W	Vs	St	PA	Ph	Sz	VS	V	G	cf	Rote Liste										
													§	HH	ND	SH	D						
Tracheobionta (Gefäßpflanzen)																							
Calamagrostis canescens (Sumpf-Reitgras)	7	z		-																			
Carex acuta (Schlank-Segge)	7	h		-															V				
Carex canescens (Graue Segge)	7	h		-	-												3		V				
Carex elongata (Walzen-Segge)	7	w		-													3	3					
Carex leporina (Hasenfuß-Segge)	7	z		-	-																		
Carex vesicaria (Blasen-Segge)	7	h		-													2		V				
Cirsium palustre (Sumpf-Kratzdistel)	7	z		-																			
Dryopteris carthusiana (Dorniger Wurmfarne)	7	w		-																			
Dryopteris cristata (Kammfarne)	7	w		-													b	1	3	2	3		
Eriophorum angustifolium (Schmalblättriges Wollgras)	7	z	W	-														3		V	V		
Galium palustre (Sumpf-Labkraut)	7	w		-																			
Iris pseudacorus (Gelbe Schwertlilie)	7	w		-														b					
Juncus effusus (Flatter-Binse)	7	z	B	-																			
Lathyrus palustris (Sumpf-Platterbse)	7	w		-														b	1	2	1	3	
Lemna minor (Kleine Wasserlinse)	7	z		-																			
Lotus uliginosus (Sumpf-Hornklee)	7	w		-																	V		
Lysimachia thyriflora (Straußblütiger Gilbweiderich)	7	z	W	-															3		3	V	
Lythrum salicaria (Blut-Weiderich)	7	z		-																			
Pedicularis palustris (Sumpf-Läusekraut)	7	w		-	-														b	1	2	1	2
Phragmites australis (Schilf)	7	h		-																			
Potentilla palustris (Sumpf-Blutauge)	7	h		-																V		3	
Rumex hydrolapathum (Fluss-Ampfer)	7	z		-																			
Salix cinerea (Grau-Weide)	7	z	B	-																			
Sparganium erectum (Ästiger Igelkolben)	7	w		-																			
Stellaria palustris (Sumpf-Sternmiere)	7	w		-	-															V		3	3
Typha latifolia (Breitblättriger Rohrkolben)	7	z	B	-	-																		
Valeriana procurrens (Kriechender Baldrian)	7	w		-																			
Bryophyta (Moose)																							
Sphagnum spec. (Torfmoos)	7	z	T	-																			
														Anzahl Rote Liste Arten				11	4	11	6		
														Anzahl Arten				28					

MS: Mengensystem; M: Mengenangabe, W: Bewertung der Art (FFH-Monitoring), Vs: Vegetationsschicht, St: Status, PA: Autor Phänologie; Ph: Phänologie, Sz: Soziabilität, VS: Vitalitätssystem; V: Vitalität, G: Geschlecht, cf: unsichere Bestimmung, §: Schutz nach BNatSchG, HH: Rote Liste Hamburg, Nds: Rote Liste Niedersachsen, SH: Rote Liste Schleswig-Holstein, D: Rote Liste Deutschland