

Erhebungsbogen

B

Projekt	Biotopkartierung Hamburg		Interne Nr.	58071	
			DK5 DK5-GK	7620	7622
Handlungsbedarf	Nein		DK5 - Name	Fersenweg	
Bearbeitung	BRA	Kopie	Nein	Biotop-Nr. alt	498 211
Räumliche Abbildung	Fläche		Kartierung	25.09.2004	
Anzahl Abschnitte	6		Fläche / Länge [m²/m]	2862,7288	
			Breite (lineare Abb.) [m]		

Gesetzlicher Schutz **_ kein gesetzl. Schutz kein gesetzlich geschütztes Biotop** **Schutz nur teilweise** **Nein**

Gesamtbewertung	6	Wertvoll
– Alter	6	Biotop mittleren Alters, 50 bis 100 Jahre
– Belastungsgrad	6	Flächenhaft geringe oder örtlich stärkere oder Vorbelastung mit deutlichem Einfluß
– Ökolog. Funktion	7	Sehr hohe Bedeutung in einem Biotopkomplex, für den lokalen Biotopverbund oder als Puffer
– Seltenheit	6	Seltener Biotoptyp, ohne seltene oder bedrohte Pflges., ungesättigtes Artenspektrum, reliktsche RL-Arten

Bestandsbeschreibung

I.d.R. um 5 bis 6 m breite Grabenbereiche, zentral mit einer bis zu 4 m breiten Wasserfläche, die in unterschiedlichem Maße verlandet ist. Offenes Wasser wird von Dreifurchiger Wasserlinse und größeren Wasserfederbeständen durchwachsen. Von beiden Ufern breiten sich horstartig Seggen- und Binsenbestände in die Gewässer hinein aus. Örtlich sind Verbuschungen aus Grau-Weiden vorhanden. Nitrophytische Röhrichtarten wie Wasserschwaden und Igel-Kolben nehmen teilweise ebenfalls hohe Flächenanteile ein. Die Ufer sind vermutlich aufgrund einer zeitweiligen Beweidung stark zerklüftet, früher zertreten, aktuell mit geringeren Schäden. Die Vegetation ist wüchsig mit Wuchshöhen um 1 m, mäßig artenreich, mäßig niedermoortypisch, von Störungen oder auch Wasserstandsschwankungen in jüngerer Zeit geprägt. Die Wasserflächen sind dort, wo sie offen sind, ca. 10 bis 20 cm tief. Offenbar ist aktuell eine stabile Wasserführung vorhanden.

Vorkommen an Biotoptypen

1	TF	Typ	HF	F.Anteil
2	BTYP	Biotoptyp	- gesetzl. Grundl.	
3	Zusatz	Zusatz zum Biotoptypen		
4	LRT	Lebensraumtyp		
1	1		Ja	100 %
2	FGM	Graben mittlerer Nährstoffgehalte mit Stillgewässercharakter (2000)		
3	gn	Niedermoor-Typ (gn)		
4	7140	Schwingrasen- und Übergangsmoore		

Räumliche Lage

Lagebeschreibung	N Marschenbahndamm, O Kartenrand			
Nachbarnutzung/en	Grünland, zeitweilig beweidet			
Rechtswert (X)	577380	Hochwert (Y)	5920279	
Bezirk	Bergedorf	Naturraum	Vier- und Marschlande (673.10)	
Stadtteil (OT-Nr.)	Kirchwerder (607)	Gemarkung	Kirchwerder (607)	
Digitaler Grünplan	<input type="checkbox"/> Hafengesamtgebiet	<input type="checkbox"/> Ramsargebiet	<input type="checkbox"/> EG-Vogelschutzgeb.	<input type="checkbox"/>
Ausgleichsflächen	<input checked="" type="checkbox"/> Biosphärenreservat	<input type="checkbox"/> Nationalpark	<input type="checkbox"/>	
NSG / ND / LSG	NSG Kirchwerder Wiesen [HH-605 / Anteil: 100%]			
FFH-GEBIET	Kirchwerder Wiesen [DE 2526-304 / Anteil: 100%]			
Wasserschutzgebiet				

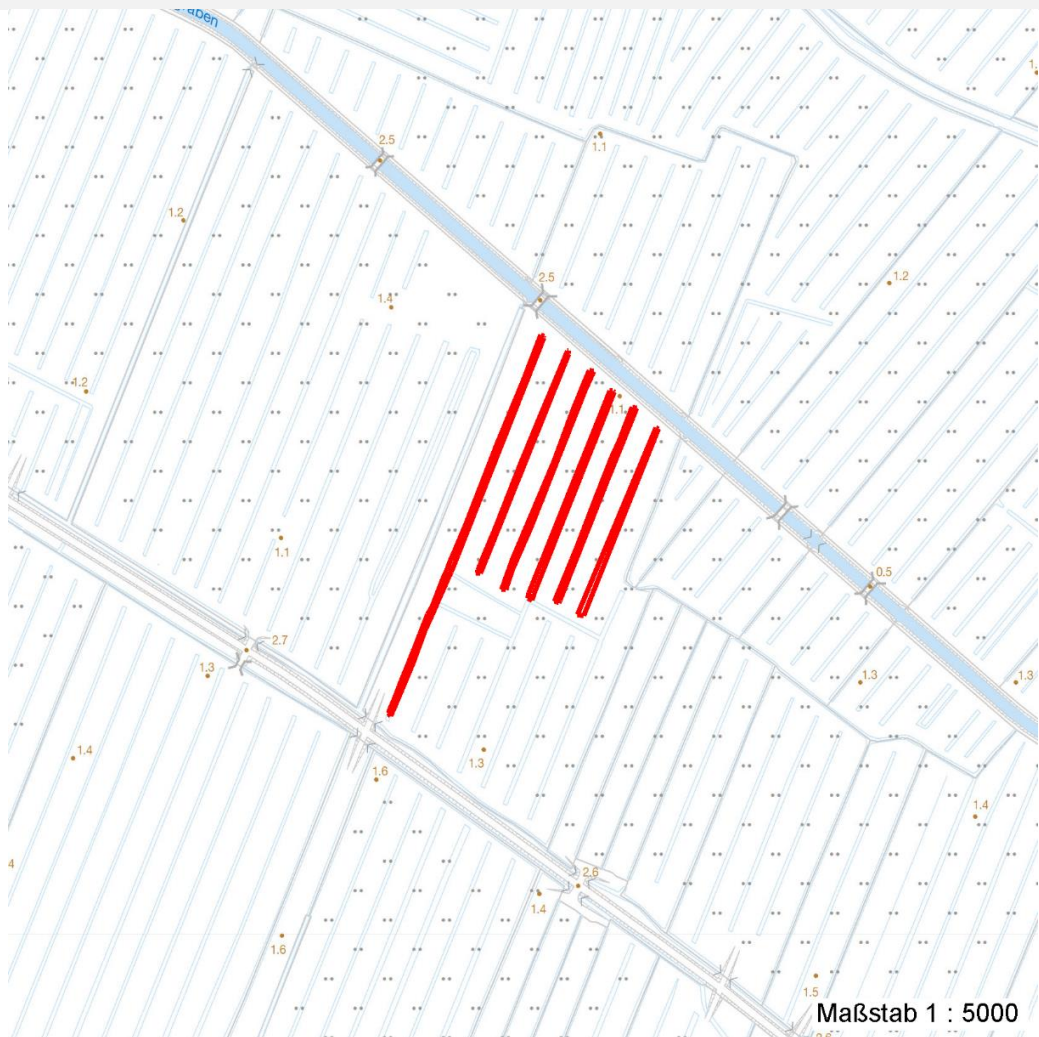
Erhebungsbogen

B

Projekt	Biotopkartierung Hamburg	Interne Nr.	58071
		DK5 DK5-GK	7620 7622
Handlungsbedarf	Nein	DK5 - Name	Fersenweg
Bearbeitung	BRA	Biotop-Nr. alt	498 211
Räumliche Abbildung	Fläche	Kartierung	25.09.2004
Anzahl Abschnitte	6	Fläche / Länge [m²/m]	2862,7288
		Breite (lineare Abb.) [m]	

Räumliche Lage

Karte



Weitere Erhebungsbögen

Interne Nr.	Interne Nr. Zuordnung	DK5	Biotop-Nr.	Kartierung	Zuordnung	DK5 (GK)	Biotop-Nr. (alt)
58071	57829	7620	93	16.07.2007	N	7622	230
58071	79382	7620	100	15.08.2012	N	7622	273
58071	57650	7620	44	28.09.1998	<	7622	111
58071	70868	7620	470	25.09.2004	<	7622	1013
58071	57688	7620	484	25.09.2004	<	7622	210

Zuordnung: N = nachfolgende Kartierung, K = weitere Kartierungen (zeitlich vorher oder nachher)

Foto

Interne Nr.	Index	Dateiname	Aufnahmerichtung
24970	0	7620_498_250904_1.JPG	

Erhebungsbogen

B

Projekt	Biotopkartierung Hamburg	Interne Nr.	58071
		DK5 DK5-GK	7620 7622
Handlungsbedarf	Nein	DK5 - Name	Fersenweg
Bearbeitung	BRA	Biotop-Nr. alt	498 211
Räumliche Abbildung	Fläche	Kartierung	25.09.2004
Anzahl Abschnitte	6	Fläche / Länge [m²/m]	2862,7288
		Breite (lineare Abb.) [m]	

Weitere Angaben

Merkmal	Wert
Auswertung	
Gefährdung / Einflüsse	Intensivnutzung in der Vergangenheit, Eutrophierungstendenzen in einem sonst niedermoortypischem Grabensystem, nur mäßig artenreich.
Wertgesichtspunkte	Blütenreich, sehr breite Gräben, sehr oberflächennahe Wasserführung, sehr strukturreich, gut entwickelbares Niedermoorpotential, Flachgewässer mit vermutlich guter Eignung als Amphibien-Laichgewässer.
Maßnahmen	Wasserstand dauerhaft auf hohem Niveau halten, keine Entwässerungsmaßnahmen durchführen, Gräben eventuell schonend abschnittsweise öffnen, um offene Wasserflächen im Gebiet zu erhalten, extensive Randnutzungen fortsetzen.

Foto

Fotodatei 7620_498_250904_1.JPG
Bildbeschreibung
Aufnahmerichtung

Fotodatei
Bildbeschreibung
Aufnahmerichtung



Teilflächenbeschreibung

Teilflächentyp		Teilflächen-Nr.	1
Biotoptyp	Graben mittlerer Nährstoffgehalte mit Stillgewässercharakter (2000)	Biotoptyp	FGM
- Zusatz	Niedermoor-Typ (gn)	- gesetzl. Grundl.	
FFH-LRT	Schwingrasen- und Übergangsmoore	FFH-LRT	7140
Beschreibung		Entw.potential LRT	
		Hauptfläche	Ja
		Flächenanteil	100 %
		FFH-Unters.Fläche	Nein
		Saatgutfläche	Nein

Erhebungsbogen

B

Projekt	Biotopkartierung Hamburg	Interne Nr.	58071
		DK5 DK5-GK	7620 7622
Handlungsbedarf	Nein	DK5 - Name	Fersenweg
Bearbeitung	BRA	Biotop-Nr. alt	498 211
Räumliche Abbildung	Fläche	Kartierung	25.09.2004
Anzahl Abschnitte	6	Fläche / Länge [m²/m]	2862,7288
		Breite (lineare Abb.) [m]	

Weitere Angaben

Merkmal	Wert
Boden	
Feuchte	10 - zeitweise wasserüberstaut
Stickstoffgehalt	5 - mäßig stickstoffarm
Standort, Relief	
Belichtung	7 - halbsonnig
Veg. - Soziologie	
BfN Schlüssel	01.0.01.01 - Lemnion minoris (Wasserlinsendecken) 27 - Phragmitetea (Röhrichte und Großseggenrieder) 29.0.02 - Caricetalia fuscae (Saure Kleinseggenwiesen) 30.0.01.03 - Filipendulion (Mädesüß-Uferfluren)

FFH-Bewertungen (BFN)

		Wert	AZ	Z
1 Lebensraumtyp				
3 Arteninventar , Gesamtbewertung, 1..n - Parameter mit Kriterien A/B/C				
4 Habitatstruktur , Gesamtbewertung, 1..n - Parameter mit Kriterien A/B/C				
5 Beeinträchtigungen , Gesamtbewertung, 1..n - Parameter mit Kriterien A/B/C				
Zustandsbewertung: AZ – Vorgabewert, Z – von AZ abweichend festgelegte Zustandsbewertung				
1 7140 (BFN) Schwingrasen- und Übergangsmoore			C	
Begründung für Bewertung: Erhaltungsgrad ist von der Behörde geschätzt, keine konkrete FFH-Detailbewertung (15.10.2019).				
3 Arteninventar				C
4 Habitatstrukturen				C
5 Beeinträchtigungen				C

Zeigerwerte der Pflanzenartenliste (Auswertung)

Standort	Belichtung	halbsonnig	7,1
Boden	Feuchte	zeitweise wasserüberstaut	9,6
	Stickstoff (N)	mäßig stickstoffarm	5,2
	Reaktion	schwach sauer	5,7
Vegetation	Mahdverträglichkeit	schnittempfindlich bis mäßig schnittverträglich	4
Zeigerwerte	Futterwert	sehr geringwertiges Futter	1,9
	Wechselfeuchteanzeiger		8
	Giftpflanzen		3
	Überschw.anzeiger		14

Pflanzenartenliste

Gruppe / Pflanzenart	MS	M	W	Vs	St	PA	Ph	Sz	VS	V	G	cf	§	Rote Liste			
														HH	ND	SH	D
Tracheobionta (Gefäßpflanzen)																	
Alnus glutinosa (Schwarz-Erle)	7	w		-													
Bidens cernua (Nickender Zweizahn)	7	w		-													
Calamagrostis canescens (Sumpf-Reitgras)	7	z		-													
Carex acuta (Schlank-Segge)	7	h		-											V		
Carex disticha (Zweizeilige Segge)	7	w		-									V		V		
Carex pseudocyperus (Scheinzyper-Segge)	7	z		-													
Cirsium palustre (Sumpf-Kratzdistel)	7	z		-													

Erhebungsbogen

B

Projekt	Biotopkartierung Hamburg		Interne Nr.	58071	
			DK5 DK5-GK	7620	7622
Handlungsbedarf	Nein		DK5 - Name	Fersenweg	
Bearbeitung	BRA	Kopie	Biotop-Nr. alt	498	211
Räumliche Abbildung	Fläche	Nein	Kartierung	25.09.2004	
Anzahl Abschnitte	6		Fläche / Länge [m²/m]	2862,7288	
			Breite (lineare Abb.) [m]		

Pflanzenartenliste

Gruppe / Pflanzenart	MS	M	W	Vs	St	PA	Ph	Sz	VS	V	G	cf	§	Rote Liste						
														HH	ND	SH	D			
Comarum palustre (Sumpf-Blutauge)	7	z		-										V		3				
Epilobium palustre (Sumpf-Weidenröschen)	7	w		-										V				V		
Epilobium spec. (Weidenröschen)	7	w		-																
Equisetum palustre (Sumpf-Schachtelhalm)	7	z		-																
Galium palustre (Sumpf-Labkraut)	7	w		-																
Glyceria fluitans (Flutender Schwaden)	7	w		-																
Glyceria maxima (Wasser-Schwaden)	7	z		-																
Hottonia palustris (Wasserfeder)	7	h		-										b	V		V	V		
Hydrocharis morsus-ranae (Froschbiß)	7	z		-										V		V	V			
Iris pseudacorus (Gelbe Schwertlilie)	7	w		-										b						
Juncus effusus (Flatter-Binse)	7	h		-																
Lemna minor (Kleine Wasserlinse)	7	h		-																
Lemna trisulca (Dreifurchige Wasserlinse)	7	h		-										V						
Lotus pedunculatus (Sumpf-Hornklee)	7	w		-													V			
Lycopus europaeus (Gewöhnlicher Wolfstrapp)	7	z		-																
Lysimachia nummularia (Pfennigkraut)	7	w		-																
Lysimachia thyriflora (Straußblütiger Gilbweiderich)	7	w		-										3		3		V		
Lysimachia vulgaris (Gewöhnlicher Gilbweiderich)	7	w		-																
Lythrum salicaria (Blut-Weiderich)	7	z		-																
Phalaris arundinacea (Rohr-Glanzgras)	7	z		-																
Phragmites australis (Schilf)	7	z		-																
Poa palustris (Sumpf-Rispengras)	7	z		-																
Ranunculus repens (Kriechender Hahnenfuß)	7	w		-																
Rorippa amphibia (Wasser-Sumpfkresse)	7	w		-																
Salix cinerea (Grau-Weide)	7	z		-																
Scutellaria galericulata (Sumpf-Helmkraut)	7	w		-																
Solanum dulcamara (Bittersüßer Nachtschatten)	7	w		-																
Sparganium erectum (Ästiger Igelkolben)	7	z		-																
Stellaria palustris (Sumpf-Sternmiere)	7	w		-										V		3		3		
Symphytum officinale (Echter Beinwell)	7	z		-																
Typha latifolia (Breitblättriger Rohrkolben)	7	z		-																
Utricularia vulgaris (Gewöhnlicher Wasserschlauch)	7	w		-										1		2		3		
														Anzahl Rote Liste Arten				9	9	6
														Anzahl Arten				39		

MS: Mengensystem; M: Mengenangabe, W: Bewertung der Art (FFH-Monitoring), Vs: Vegetationsschicht, St: Status, PA: Autor Phänologie; Ph: Phänologie, Sz: Soziabilität, VS: Vitalitätssystem; V: Vitalität, G: Geschlecht, cf: unsichere Bestimmung, §: Schutz nach BNatSchG, HH: Rote Liste Hamburg, Nds: Rote Liste Niedersachsen, SH: Rote Liste Schleswig-Holstein, D: Rote Liste Deutschland