

Erhebungsbogen

B

Projekt	Biotopkartierung Hamburg	Interne Nr.	57688
		DK5 DK5-GK	7620 7622
Handlungsbedarf	Nein	DK5 - Name	Fersenweg
Bearbeitung	BRA	Biotop-Nr. alt	484 210
Räumliche Abbildung	Fläche	Kartierung	25.09.2004
Anzahl Abschnitte	2	Fläche / Länge [m²/m]	56946,555
		Breite (lineare Abb.) [m]	

Gesetzlicher Schutz	§ 30 (2) 2.5 Binsen- und seggenreiche Nasswiesen	Schutz nur teilweise	Ja
----------------------------	---	-----------------------------	-----------

Gesamtbewertung	6 Wertvoll
– Alter	6 Biotop mittleren Alters, 50 bis 100 Jahre
– Belastungsgrad	6 Flächenhaft geringe oder örtlich stärkere oder Vorbelastung mit deutlichem Einfluß
– Ökolog. Funktion	6 Hohe Bedeutung in einem Biotopkomplex, für den lokalen Biotopverbund oder als Puffer
– Seltenheit	6 Seltener Biotoptyp, ohne seltene oder bedrohte Pflges., ungesättigtes Artenspektrum, reliktsche RL-Arten

Bestandsbeschreibung

Niedrig gelegenes, grundwassernahes Grünland mit Flurabständen um 30 cm, zeitweilig beweidet, mit Pflegeschnitten, durchzogen von einem recht breiten Grabensystem. Das Grünland wurde in der Vergangenheit eventuell zeitweilig intensiv genutzt, ist nur mäßig artenreich, mit recht hohen Anteilen von Sumpf-Schachtelhalm, der hier ein Problemkraut für Weidetiere darstellen dürfte. Von den Gräben her breiten sich Seggen- und Binsenbestände in die Flächen hinein aus. Entlang der Gräben sind jeweils auf ca. 1 bis 2 m Breite Seggen bestandsbildend. Örtlich zeigt auch die Ausbreitung von Schilfbeständen in die Flächen hinein eine recht geringe Nutzungsintensität an. Die feuchten Randbereiche sind geschützt nach § 28 HmbNatSchG.

Vorkommen an Biotoptypen

1	TF	Typ	HF	F.Anteil
2	BTYP	Biotoptyp	- gesetzl. Grundl.	
3	Zusatz	Zusatz zum Biotoptypen		
4	LRT	Lebensraumtyp		
1	1		Ja	70 %
2	GMZ	Sonstiges mesophiles Grünland (2000)		
1	2			30 %
2	GNR	Seggen-, binsen- und/oder hochstaudenreiche Nasswiese nährstoffreicher Standorte (2000)		

Räumliche Lage

Lagebeschreibung	N Marschenbahndamm, O Kartenrand		
Nachbarnutzung/en	Grünland, Gräben		
Rechtswert (X)	577422	Hochwert (Y)	5920241
Bezirk	Bergedorf	Naturraum	Vier- und Marschlande (673.10)
Stadtteil (OT-Nr.)	Kirchwerder (607)	Gemarkung	Kirchwerder (607)
Digitaler Grünplan	<input type="checkbox"/> Hafengesamtgebiet	<input type="checkbox"/> Ramsargebiet	<input type="checkbox"/> EG-Vogelschutzgeb.
Ausgleichsflächen	<input checked="" type="checkbox"/> Biosphärenreservat	<input type="checkbox"/> Nationalpark	<input type="checkbox"/>
NSG / ND / LSG	NSG Kirchwerder Wiesen [HH-605 / Anteil: 100%]		
FFH-GEBIET	Kirchwerder Wiesen [DE 2526-304 / Anteil: 100%]		
Wasserschutzgebiet			

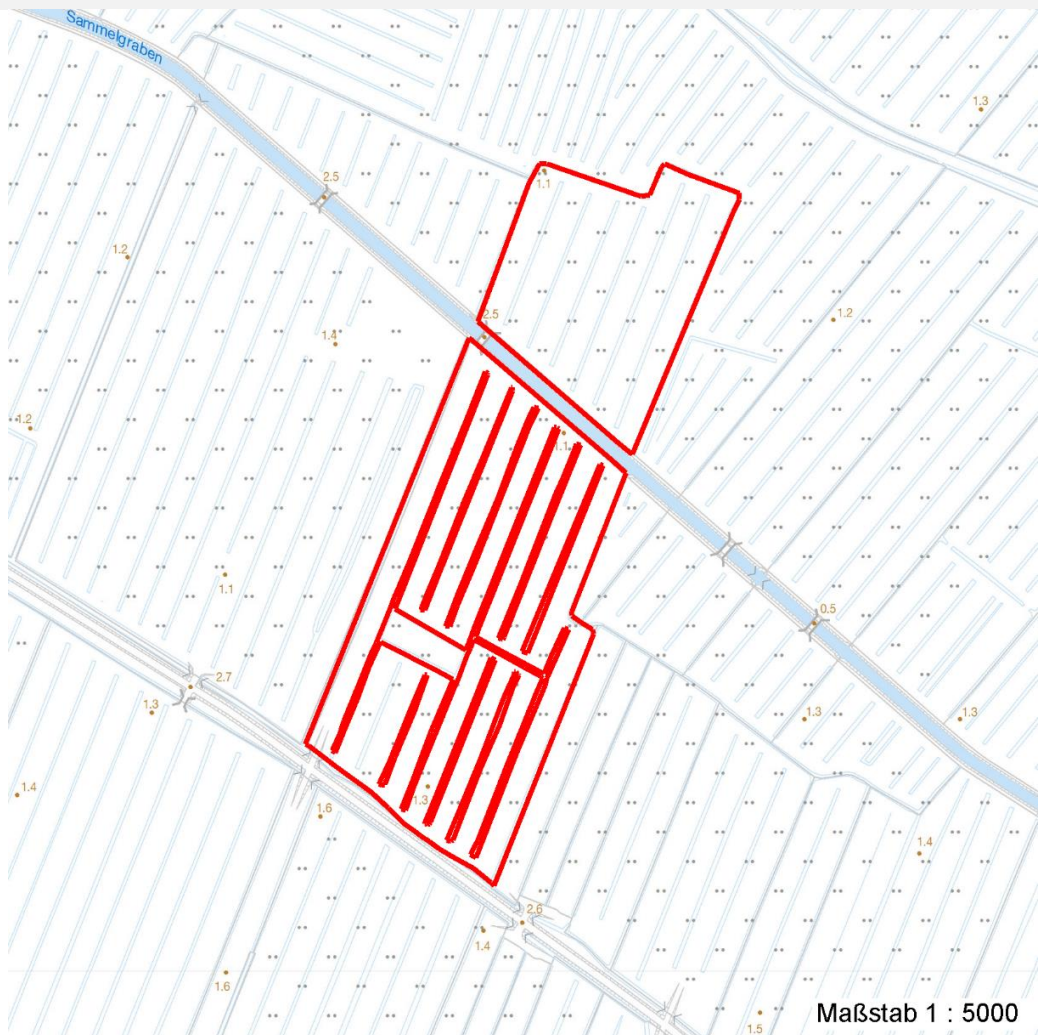
Erhebungsbogen

B

Projekt	Biotopkartierung Hamburg	Interne Nr.	57688	
		DK5 DK5-GK	7620	7622
Handlungsbedarf	Nein	DK5 - Name	Fersenweg	
Bearbeitung	BRA	Biotop-Nr. alt	484	210
Räumliche Abbildung	Fläche	Kartierung	25.09.2004	
Anzahl Abschnitte	2	Fläche / Länge [m²/m]	56946,555	
		Breite (lineare Abb.) [m]		

Räumliche Lage

Karte



Weitere Erhebungsbögen

Interne Nr.	Interne Nr. Zuordnung	DK5	Biotop-Nr.	Kartierung	Zuordnung	DK5 (GK)	Biotop-Nr. (alt)
57688	79379	7620	98	15.08.2012	N	7622	270
57688	79381	7620	99	15.08.2012	N	7622	272
57688	79380	7620	361	15.08.2012	N	7622	271
57688	70868	7620	470	25.09.2004	N	7622	1013
57688	70873	7620	472	25.09.2004	N	7622	1015
57688	58031	7620	493	25.09.2004	N	7622	216
57688	58071	7620	498	25.09.2004	N	7622	211
57688	57658	7620	38	22.09.1998	/	7622	95
57688	57650	7620	44	28.09.1998	/	7622	111
57688	70868	7620	470	25.09.2004	/	7622	1013
57688	70873	7620	472	25.09.2004	/	7622	1015

Zuordnung: N = nachfolgende Kartierung, K = weitere Kartierungen (zeitlich vorher oder nachher)

Erhebungsbogen

B

Projekt	Biotopkartierung Hamburg	Interne Nr.	57688
		DK5 DK5-GK	7620 7622
Handlungsbedarf	Nein	DK5 - Name	Fersenweg
Bearbeitung	BRA	Biotop-Nr. alt	484 210
Räumliche Abbildung	Fläche	Kartierung	25.09.2004
Anzahl Abschnitte	2	Fläche / Länge [m²/m]	56946,555
		Breite (lineare Abb.) [m]	

Foto

Interne Nr.	Index	Dateiname	Aufnahmerichtung
24958	0	7620_484_250904_1.JPG	

Weitere Angaben

Merkmal	Wert
Auswertung	
Gefährdung / Einflüsse	Unternutztes Grünland, geringe Artenvielfalt, geringe Änderungen.
Wertgesichtspunkte	Extensive Nutzung, kein Düngemiteleinsatz.
Maßnahmen	Mähwiesennutzung vorerst etwas intensivieren, in jedem Fall zwei Schnitte pro Jahr durchführen und Mähgut abtransportieren, Wasserstand auf hohem Niveau halten.

Foto

Fotodatei	7620_484_250904_1.JPG	Fotodatei
Bildbeschreibung		Bildbeschreibung
Aufnahmerichtung		Aufnahmerichtung



Teilflächenbeschreibung

Teilflächentyp		Teilflächen-Nr.	1
Biotoptyp	Sonstiges mesophiles Grünland (2000)	Biotoptyp	GMZ
- Zusatz		- gesetzl. Grundl.	
FFH-LRT		FFH-LRT	
Beschreibung		Entw.potential LRT	
		Hauptfläche	Ja
		Flächenanteil	70 %
		FFH-Unters.Fläche	Nein
		Saatgutfläche	Nein

Erhebungsbogen

B

Projekt	Biotopkartierung Hamburg		Interne Nr.	57688
			DK5 DK5-GK	7620 7622
Handlungsbedarf	Nein		DK5 - Name	Fersenweg
Bearbeitung	BRA	Kopie	Biotop-Nr. alt	484 210
Räumliche Abbildung	Fläche	Nein	Kartierung	25.09.2004
Anzahl Abschnitte	2		Fläche / Länge [m²/m]	56946,555
			Breite (lineare Abb.) [m]	

Weitere Angaben

Merkmal	Wert
Boden	
Feuchte	7 - feucht
Stickstoffgehalt	6 - mäßig stickstoffarm bis stickstoffreich
Standort, Relief	
Belichtung	7 - halbsonnig
Veg. - Soziologie	
BfN Schlüssel	27.0.01 - Phragmitetalia (Röhrichte und Großseggenrieder) 30.0.02.03 - Cynosurion (Weidelgras-Kammgrasweiden)

Zeigerwerte der Pflanzenartenliste (Auswertung)

Standort	Belichtung	halbsonnig	6,9
Boden	Feuchte	feucht	6,9
	Stickstoff (N)	mäßig stickstoffarm bis stickstoffreich	5,7
	Reaktion	neutral	6,5
Vegetation	Mahdverträglichkeit	mäßig bis gut schnittverträglich (erster Schnitt nicht vor Mitte Juni)	6,1
Zeigerwerte	Futterwert	geringwertiges Futter	3,5
	Wechselfeuchteanzeiger		2
	Giftpflanzen		1
	Überschw.anzeiger		3

Pflanzenartenliste

Gruppe / Pflanzenart	MS	M	W	Vs	St	PA	Ph	Sz	VS	V	G	cf	§	Rote Liste				
														HH	ND	SH	D	
Tracheobionta (Gefäßpflanzen)																		
Achillea millefolium (Gewöhnliche Schafgarbe)	7	w		-														
Alopecurus pratensis (Wiesen-Fuchsschwanz)	7	h		-														
Carex acuta (Schlank-Segge)	7	w		-											V			
Cirsium arvense (Acker-Kratzdistel)	7	w		-														
Cynosurus cristatus (Gewöhnliches Kammgras)	7	w		-											V			
Dactylis glomerata (Wiesen-Knäuelgras)	7	w		-														
Equisetum palustre (Sumpf-Schachtelhalm)	7	h		-														
Glyceria maxima (Wasser-Schwaden)	7	z		-														
Lathyrus pratensis (Wiesen-Platterbse)	7	w		-														
Persicaria hydropiper (Wasserpfeffer)	7	w		-														
Phalaris arundinacea (Rohr-Glanzgras)	7	z		-														
Phleum pratense (Wiesen-Lieschgras)	7	w		-														
Plantago major major (Großer Wegerich)	7	w		-														
Poa annua (Einjähriges Rispengras)	7	w		-														
Poa palustris (Sumpf-Rispengras)	7	w		-														
Poa trivialis (Gewöhnliches Rispengras)	7	w		-														
Ranunculus acris (Scharfer Hahnenfuß)	7	h		-														
Ranunculus repens (Kriechender Hahnenfuß)	7	w		-														

Erhebungsbogen

B

Projekt	Biotopkartierung Hamburg	Interne Nr.	57688
		DK5 DK5-GK	7620 7622
Handlungsbedarf	Nein	DK5 - Name	Fersenweg
Bearbeitung	BRA	Biotop-Nr. alt	484 210
Räumliche Abbildung	Fläche	Kartierung	25.09.2004
Anzahl Abschnitte	2	Fläche / Länge [m²/m]	56946,555
		Breite (lineare Abb.) [m]	

Pflanzenartenliste

Gruppe / Pflanzenart	MS	M	W	Vs	St	PA	Ph	Sz	VS	V	G	cf	§	Rote Liste			
														HH	ND	SH	D
Anzahl Rote Liste Arten														1		1	
Anzahl Arten														18			

MS: Mengensystem; M: Mengenangabe, W: Bewertung der Art (FFH-Monitoring), Vs: Vegetationsschicht, St: Status, PA: Autor Phänologie; Ph: Phänologie, Sz: Soziabilität, VS: Vitalitätssystem; V: Vitalität, G: Geschlecht, cf: unsichere Bestimmung, §: Schutz nach BNatSchG, HH: Rote Liste Hamburg, Nds: Rote Liste Niedersachsen, SH: Rote Liste Schleswig-Holstein, D: Rote Liste Deutschland

Teilflächenbeschreibung

Teilflächentyp		Teilflächen-Nr.	2
Biotoptyp	Seggen-, binsen- und/oder hochstaudenreiche Nasswiese nährstoffreicher Standorte (2000)	Biotoptyp	GNR
- Zusatz		- gesetzl. Grundl.	
FFH-LRT		FFH-LRT	
Beschreibung		Entw.potential LRT	
		Hauptfläche	
		Flächenanteil	30 %
		FFH-Unters.Fläche	Nein
		Saatgutfläche	Nein