

Erhebungsbogen

B

Projekt	Biotopkartierung Hamburg	Interne Nr.	57677
		DK5 DK5-GK	7620 7622
Handlungsbedarf	Nein	DK5 - Name	Fersenweg
Bearbeitung	BRA	Biotop-Nr. alt	482 222
Räumliche Abbildung	Fläche	Kartierung	25.09.2004
Anzahl Abschnitte	1	Fläche / Länge [m²/m]	74499,4702
		Breite (lineare Abb.) [m]	

Gesetzlicher Schutz	<input type="checkbox"/> kein gesetzl. Schutz <input type="checkbox"/> kein gesetzlich geschütztes Biotop <input type="checkbox"/> Schutz nur teilweise <input checked="" type="checkbox"/> Nein
----------------------------	--

Gesamtbewertung	6 Wertvoll
– Alter	6 Biotop mittleren Alters, 50 bis 100 Jahre
– Belastungsgrad	6 Flächenhaft geringe oder örtlich stärkere oder Vorbelastung mit deutlichem Einfluß
– Ökolog. Funktion	6 Hohe Bedeutung in einem Biotopkomplex, für den lokalen Biotopverbund oder als Puffer
– Seltenheit	6 Seltener Biotoptyp, ohne seltene oder bedrohte Pflges., ungesättigtes Artenspektrum, reliktsische RL-Arten

Bestandsbeschreibung

Relativ engmaschiges Beet-Graben-System mit Beweidung durch Rinder.
 Das Grünland wird von Weidelgras und Weißklee dominiert, ist aber dennoch relativ artenreich, leicht - im SO auch stark - ruderalisiert und eutrophiert, selektiv genutzt, in Grabennähe teilweise stark durch in jüngerer Zeit abgelagerten Grabenaushub überprägt.
 Die auf ca. 4 m Breite jeweils von Niedermoorarten geprägte Gräben haben teils stark zertretene Ufer. Der Wasserstand liegt derzeit ca. 50 cm unter Flur, wirkt stark abgesenkt.

Vorkommen an Biotoptypen

1	TF	Typ	HF	F.Anteil
2	BTYP	Biotoptyp	- gesetzl. Grundl.	
3	Zusatz	Zusatz zum Biotoptypen		
4	LRT	Lebensraumtyp		
1	1		Ja	100 %
2	GMW	Artenreiche Weide frischer bis mittlerer Standorte (2000)		

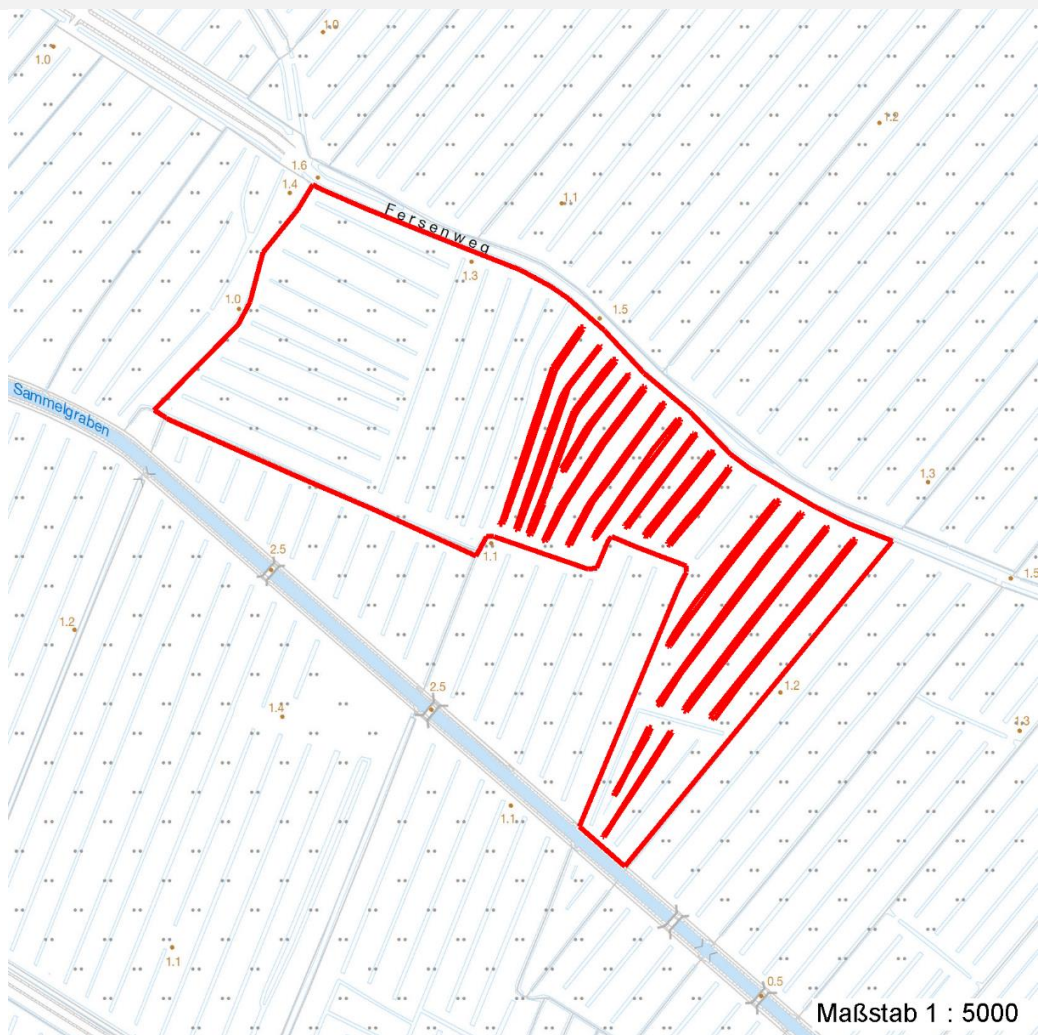
Räumliche Lage

Lagebeschreibung	S Fersenweg, O Kirchwerder Landweg		
Nachbarnutzung/en	Grünland, Gräben		
Rechtswert (X)	577489	Hochwert (Y)	5920599
Bezirk	Bergedorf	Naturraum	Vier- und Marschlande (673.10)
Stadtteil (OT-Nr.)	Kirchwerder (607)	Gemarkung	Kirchwerder (607)
Digitaler Grünplan	<input type="checkbox"/> Hafengesamtgebiet	<input type="checkbox"/> Ramsargebiet	<input type="checkbox"/> EG-Vogelschutzgeb.
Ausgleichsflächen	<input checked="" type="checkbox"/> Biosphärenreservat	<input type="checkbox"/> Nationalpark	<input type="checkbox"/>
NSG / ND / LSG	NSG Kirchwerder Wiesen [HH-605 / Anteil: 100%]		
FFH-GEBIET	Kirchwerder Wiesen [DE 2526-304 / Anteil: 100%]		
Wasserschutzgebiet			

Projekt	Biotopkartierung Hamburg	Interne Nr.	57677
		DK5 DK5-GK	7620 7622
Handlungsbedarf	Nein	DK5 - Name	Fersenweg
Bearbeitung	BRA	Biotop-Nr. alt	482 222
Räumliche Abbildung	Fläche	Kartierung	25.09.2004
Anzahl Abschnitte	1	Fläche / Länge [m²/m]	74499,4702
		Breite (lineare Abb.) [m]	

Räumliche Lage

Karte



Weitere Erhebungsbögen

Interne Nr.	Interne Nr. Zuordnung	DK5	Biotop-Nr.	Kartierung	Zuordnung	DK5 (GK)	Biotop-Nr. (alt)
57677	79360	7620	89	18.10.2012	N	7622	226
57677	79362	7620	91	18.10.2012	N	7622	228
57677	79519	7620	186	01.09.2012	N	7622	10077
57677	58081	7620	378	01.09.2011	N	7622	288
57677	58074	7620	379	02.09.2011	N	7622	289
57677	70859	7620	467	25.09.2004	N	7622	1009
57677	70862	7620	468	25.09.2004	N	7622	1011
57677	70865	7620	469	25.09.2004	N	7622	1012
57677	57893	7620	490	25.09.2004	N	7622	202
57677	58048	7620	494	25.09.2004	N	7622	204
57677	57658	7620	38	22.09.1998	<	7622	95
57677	70859	7620	467	25.09.2004	>	7622	1009
57677	70862	7620	468	25.09.2004	>	7622	1011

Erhebungsbogen

B

Projekt	Biotopkartierung Hamburg	Interne Nr.	57677
		DK5 DK5-GK	7620 7622
Handlungsbedarf	Nein	DK5 - Name	Fersenweg
Bearbeitung	BRA	Biotop-Nr. alt	482 222
Räumliche Abbildung	Fläche	Kartierung	25.09.2004
Anzahl Abschnitte	1	Fläche / Länge [m²/m]	74499,4702
		Breite (lineare Abb.) [m]	

Weitere Erhebungsbögen

Interne Nr.	Interne Nr. Zuordnung	DK5	Biotop-Nr.	Kartierung	Zuordnung	DK5 (GK)	Biotop-Nr. (alt)
57677	70865	7620	469	25.09.2004	>	7622	1012

Zuordnung: N = nachfolgende Kartierung, K = weitere Kartierungen (zeitlich vorher oder nachher)

Weitere Angaben

Merkmal	Wert
Auswertung	
Gefährdung / Einflüsse	Entwässerung, Beweidung potentiell hochwertiger Wiesenflächen; Trittschäden Potential zur Entwicklung artenreicher mesophiler bis nasser Wiesen, sehr wertvolles Grabenpotential mit Vorkommen zahlreicher seltener, teils vom Aussterben bedrohter Arten.
Wertgesichtspunkte	
Maßnahmen	Umnutzung der Flächen in Wiesen anstreben, Wasserstand gegenüber heute deutlich anheben, Gräben teilweise nicht mehr räumen bzw. nur abschnittsweise entkrauten

Teilflächenbeschreibung

Teilflächentyp		Teilflächen-Nr.	1
Biotoptyp	Artenreiche Weide frischer bis mittlerer Standorte (2000)	Biotoptyp	GMW
- Zusatz		- gesetzl. Grundl.	
FFH-LRT		FFH-LRT	
Beschreibung		Entw.potential LRT	
		Hauptfläche	Ja
		Flächenanteil	100 %
		FFH-Unters.Fläche	Nein
		Saatgutfläche	Nein

Weitere Angaben

Merkmal	Wert
Boden	
Feuchte	6 - mäßig feucht und wechselfeucht
Stickstoffgehalt	6 - mäßig stickstoffarm bis stickstoffreich
Standort, Relief	
Belichtung	8 - sonnig
Veg. - Soziologie	
BfN Schlüssel	21.0.01 - Agrostietalia stoloniferae (Flut- und Feuchtpionierassen) 30.0.02.03 - Cynosurion (Weidelgras-Kammgrasweiden)

Erhebungsbogen

B

Projekt	Biotopkartierung Hamburg		Interne Nr.	57677
			DK5 DK5-GK	7620 7622
Handlungsbedarf	Nein		DK5 - Name	Fersenweg
Bearbeitung	BRA	Kopie	Nein	Biotop-Nr. alt
Räumliche Abbildung	Fläche			482 222
Anzahl Abschnitte	1			Kartierung
				25.09.2004
				Fläche / Länge [m²/m]
				74499,4702
				Breite (lineare Abb.) [m]

Zeigerwerte der Pflanzenartenliste (Auswertung)

Standort	Belichtung	halbsonnig	7,3
Boden	Feuchte	mäßig feucht und wechselfeucht	5,9
	Stickstoff (N)	mäßig stickstoffarm bis stickstoffreich	5,9
	Reaktion	schwach sauer	6,3
Vegetation	Mahdverträglichkeit	gut schnittverträglich	7
Zeigerwerte	Futterwert	gute Futterqualität	5,8
	Wechselfeuchteanzeiger		4
	Giftpflanzen		2
	Überschw.anzeiger		2

Pflanzenartenliste

Gruppe / Pflanzenart	MS	M	W	Vs	St	PA	Ph	Sz	VS	V	G	cf	§	Rote Liste							
														HH	ND	SH	D				
Tracheobionta (Gefäßpflanzen)																					
Agrostis canina (Hunds-Straußgras)	7	w		-											3		3				
Agrostis stolonifera (Ausläufer-Straußgras)	7	z		-																	
Alopecurus geniculatus (Knick-Fuchsschwanz)	7	z		-																	
Alopecurus pratensis (Wiesen-Fuchsschwanz)	7	z		-																	
Anthoxanthum odoratum (Gewöhnliches Ruchgras)	7	z		-																	
Bromus hordeaceus (Weiche Treppe)	7	w		-																	
Cardamine pratensis (Wiesen-Schaumkraut)	7	w		-															V		
Carex hirta (Behaarte Segge)	7	z		-																	
Cerastium holosteoides (Gewöhnliches Hornkraut)	7	w		-																	
Cirsium arvense (Acker-Kratzdistel)	7	z		-																	
Cynosurus cristatus (Gewöhnliches Kammgras)	7	z		-															V		
Festuca pratensis (Wiesen-Schwingel)	7	w		-																	
Glechoma hederacea (Gundermann)	7	w		-																	
Holcus lanatus (Wolliges Honiggras)	7	h		-																	
Lathyrus pratensis (Wiesen-Platterbse)	7	w		-																	
Lolium perenne (Ausdauerndes Weidelgras)	7	h		-																	
Lotus corniculatus (Gewöhnlicher Hornklee)	7	w		-															V		
Lychnis flos-cuculi (Kuckucks-Lichtnelke)	7	w		-															3		
Pedicularis palustris (Sumpf-Läusekraut)	7	w		-										b	1	2	1	2			
Poa trivialis (Gewöhnliches Rispengras)	7	h		-																	
Ranunculus acris (Scharfer Hahnenfuß)	7	z		-																	
Rumex crispus (Krauser Ampfer)	7	w		-																	
Trifolium dubium (Kleiner Klee)	7	z		-																	
Trifolium repens (Weiß-Klee)	7	h		-																	
														Anzahl Rote Liste Arten				3	1	5	1
														Anzahl Arten				24			

MS: Mengensystem; M: Mengenangabe, W: Bewertung der Art (FFH-Monitoring), Vs: Vegetationsschicht, St: Status, PA: Autor Phänologie; Ph: Phänologie, Sz: Soziabilität, VS: Vitalitätssystem; V: Vitalität, G: Geschlecht, cf: unsichere Bestimmung, §: Schutz nach BNatSchG, HH: Rote Liste Hamburg, Nds: Rote Liste Niedersachsen, SH: Rote Liste Schleswig-Holstein, D: Rote Liste Deutschland

Projekt	Biotopkartierung Hamburg	Interne Nr.	57677
		DK5 DK5-GK	7620 7622
Handlungsbedarf	Nein	DK5 - Name	Fersenweg
Bearbeitung	BRA	Biotop-Nr. alt	482 222
Räumliche Abbildung	Fläche	Kartierung	25.09.2004
Anzahl Abschnitte	1	Fläche / Länge [m²/m]	74499,4702
		Breite (lineare Abb.) [m]	

Tierartenliste

	Rote Liste					FFH						
	B	A	S	G		HH	ND	SH	D	II	IV	V
	1	Anzahl					Anzahltyp					
	2	Anzahl geschätzt					Geschlecht					
	3	Methode					Verhalten					
	4	Nachweis										
	5											
Säugetiere												
Capreolus capreolus (Reh)	1											
	2											
	3	>= 1										
	4											
Vögel												
Phasianus colchicus (Fasan)	1	b										
	2											
	3	>= 1										
	4											
Libellen												
Libellula quadrimaculata (Vierfleck)	1	b										
	2											
	3	>= 1										
	4											