

Erhebungsbogen

B

Projekt	FFH-Ersterfassung	Interne Nr.	70862
		DK5 DK5-GK	7620 7622
Handlungsbedarf	Nein	DK5 - Name	Fersenweg
Bearbeitung	BRA	Biotop-Nr. alt	468 1011
Räumliche Abbildung	Fläche	Kartierung	25.09.2004
Anzahl Abschnitte	14	Fläche / Länge [m²/m]	5442,609
		Breite (lineare Abb.) [m]	

Gesetzlicher Schutz § 30 (2) 1.2 Natürliche oder naturnahe stehende Gewässer **Schutz nur teilweise** **Nein**

Gesamtbewertung	6 Wertvoll
– Alter	6 Biotop mittleren Alters, 50 bis 100 Jahre
– Belastungsgrad	6 Flächenhaft geringe oder örtlich stärkere oder Vorbelastung mit deutlichem Einfluß
– Ökolog. Funktion	7 Sehr hohe Bedeutung in einem Biotopkomplex, für den lokalen Biotopverbund oder als Puffer
– Seltenheit	6 Seltener Biotoptyp, ohne seltene oder bedrohte Pflges., ungesättigtes Artenspektrum, reliktsische RL-Arten

Bestandsbeschreibung

Bis zu 4 m breite Grabenbereiche, zum großen Teil verlandet bis auf die geöffneten Kopfbereiche im Süden, die durch Entwässerung verarmt sind. Im Norden häufig mit oberflächennäherer Wasserführung, ca. 20 bis 30 cm unter dem benachbarten Gelände, fast vollständig überwachsen von Niedermoorarten mit hohen Anteilen von Sumpf-Blutauge, Wollgras und Fieber-Klee sowie bestandsbildenden Seggen, die sich ca. 1 m breit in die seicht geneigten Böschungen hinein in das anschließende Grünland ziehen. Auch Sumpf-Dotterblumen kommen regelmäßig in den Beständen vor. Die ehemalige Wasserfläche zentral ist um 2 m breit, derzeit i.d.R. vollständig verlandet. Bildung kleiner Übergangsmoore, relativ artenreich, mit Niedermoorvegetation, teils etwas entwässert mit 10 cm abgesenktem Wasserspiegel gegenüber dem vermutlich ursprünglichem Niveau, jedoch noch in recht gutem Zustand, artenreich mit Vorkommen zahlreicher seltener Arten. Die Mulden sind gegenüber dem benachbarten Gelände jeweils um 40 bis 50 cm eingetieft. Vertreter eutropher Röhrichte sind auf die etwas stärker von Wasserstandsschwankungen beeinträchtigten Kopfbereiche im Anschluß an das Hauptgrabensystem beschränkt. Als artenreicher Niedermoorgraben nach § 30 BNatSchG geschützt.

Vorkommen an Biotoptypen

1	TF	Typ	HF	F.Anteil
2	BTYP	Biotoptyp	- gesetzl. Grundl.	
3	Zusatz	Zusatz zum Biotoptypen		
4	LRT	Lebensraumtyp		
1	1		Ja	60 %
2	MRS	Schwingrasen (2000)		
4	7140-1	Schwingrasenmoore		
1	2			40 %
2	FGV	Stark verlandeter, austrocknender Graben (2000)		
3	gn	Niedermoor-Typ (gn)		

Räumliche Lage

Lagebeschreibung	S Fersenweg, N Südl. Kirchw. Sammelgr.		
Nachbarnutzung/en	Grünland, beweidet		
Rechtswert (X)	577443	Hochwert (Y)	5920657
Bezirk	Bergedorf	Naturraum	Vier- und Marschlande (673.10)
Stadtteil (OT-Nr.)	Kirchwerder (607)	Gemarkung	Kirchwerder (607)
Digitaler Grünplan	<input type="checkbox"/> Hafengesamtgebiet	<input type="checkbox"/> Ramsargebiet	<input type="checkbox"/> EG-Vogelschutzgeb.
Ausgleichsflächen	<input type="checkbox"/> Biosphärenreservat	<input type="checkbox"/> Nationalpark	<input type="checkbox"/>
NSG / ND / LSG	NSG Kirchwerder Wiesen [HH-605 / Anteil: 100%]		
FFH-GEBIET	Kirchwerder Wiesen [DE 2526-304 / Anteil: 100%]		
Wasserschutzgebiet			

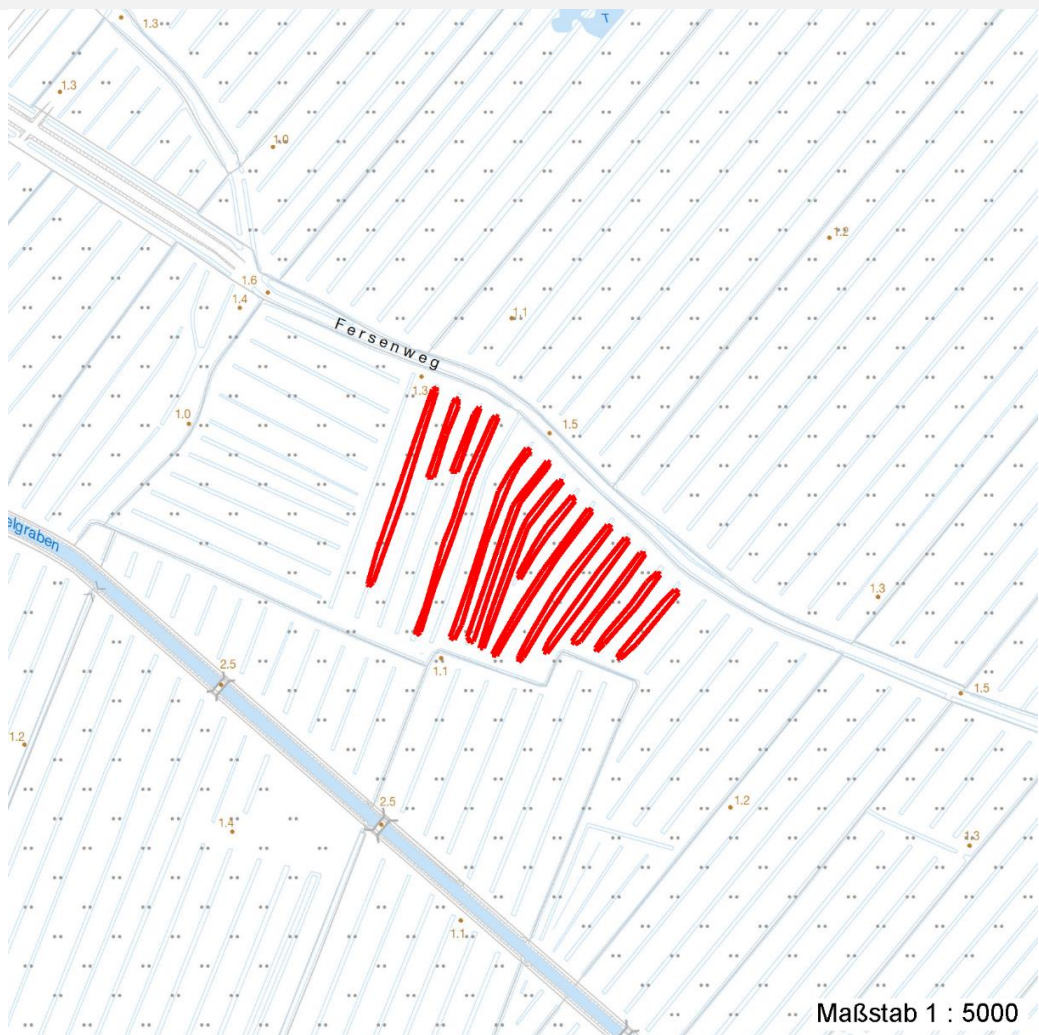
Erhebungsbogen

B

Projekt	FFH-Ersterfassung	Interne Nr.	70862
		DK5 DK5-GK	7620 7622
		DK5 - Name	Fersenweg
Handlungsbedarf	Nein	Biotop-Nr. alt	468 1011
Bearbeitung	BRA	Kartierung	25.09.2004
Räumliche Abbildung	Fläche	Fläche / Länge [m²/m]	5442,609
Anzahl Abschnitte	14	Breite (lineare Abb.) [m]	

Räumliche Lage

Karte



Weitere Erhebungsbögen

Interne Nr.	Interne Nr. Zuordnung	DK5	Biotop-Nr.	Kartierung	Zuordnung	DK5 (GK)	Biotop-Nr. (alt)
70862	57828	7620	91	19.07.2007	N	7622	228
70862	79362	7620	91	18.10.2012	N	7622	228
70862	58079	7620	377	01.09.2011	N	7622	287
70862	58081	7620	378	01.09.2011	N	7622	288
70862	57677	7620	482	25.09.2004	N	7622	222
70862	57893	7620	490	25.09.2004	N	7622	202
70862	57658	7620	38	22.09.1998	<	7622	95
70862	57677	7620	482	25.09.2004	<	7622	222

Zuordnung: N = nachfolgende Kartierung, K = weitere Kartierungen (zeitlich vorher oder nachher)

Erhebungsbogen

B

Projekt	FFH-Ersterfassung	Interne Nr.	70862
		DK5 DK5-GK	7620 7622
Handlungsbedarf	Nein	DK5 - Name	Fersenweg
Bearbeitung	BRA	Biotop-Nr. alt	468 1011
Räumliche Abbildung	Fläche	Kartierung	25.09.2004
Anzahl Abschnitte	14	Fläche / Länge [m²/m]	5442,609
		Breite (lineare Abb.) [m]	

Weitere Angaben

Merkmal	Wert
Auswertung	
Gefährdung / Einflüsse	Wasserstandsschwankungen durch Anschluß an den Hauptgraben im Süden, Tritt und Eutrophierung in den Uferbereichen durch zeitweilige Beweidung, Entwässerung, Verlust der schutzwürdigen Vegetation.
Wertgesichtspunkte	Vorkommen großer Bestände gefährdeter Arten, besonders wertvoller Graben mit Bildung von Übergangsmoor-Vegetation.
Maßnahmen	Wasserstand im Gebiet dringend anheben und auf höherem Niveau stabil halten, sonst zumindest das Grabensystem einstauen.
Größe	
Breite	4.00 m

Teilflächenbeschreibung

Teilflächentyp		Teilflächen-Nr.	1
Biotoptyp	Schwingrasen (2000)	Biotoptyp	MRS
- Zusatz		- gesetzl. Grundl.	
FFH-LRT	Schwingrasenmoore	FFH-LRT	7140-1
Beschreibung	Gefährdungen: Deutliche Wasserstandsschwankungen, Eutrophierung, Degeneration der Vegetation	Entw.potential LRT	
		Hauptfläche	Ja
		Flächenanteil	60 %
		FFH-Unters.Fläche	Nein
		Saatgutfläche	Nein

Weitere Angaben

Merkmal	Wert
Boden	
Feuchte	11 - flaches Gewässer
Stickstoffgehalt	4 - mäßig bis stickstoffarm
Standort, Relief	
Neigung - Gelände	N2 - schwach geneigt (3,5-9 %)
Ausrichtung	V - Verschiedene
Belichtung	7 - halbsonnig
Veg. - Soziologie	
BfN Schlüssel	27.0.01 - Phragmitetalia (Röhrichte und Großseggenrieder) 29 - Scheuchzerio-Caricetea fuscae (Kleinseggen-Zwischenmoore und -Sumpfrasen)

FFH-Bewertungen (HH)

Lebensraumtyp / Parameter	Wertstufe A	Wertstufe B	Wertstufe C	Wert / Begründung	Z
7140-1 (HH) Schwingrasenmoore					B
Habitatstrukturen					B
Bestandsstruktur;	günstig	mittel	ungünstig		B
Schlenken und Bulte;	ja	nein	nein		B

Erhebungsbogen

B

Projekt	FFH-Ersterfassung	Interne Nr.	70862
		DK5 DK5-GK	7620 7622
Handlungsbedarf	Nein	DK5 - Name	Fersenweg
Bearbeitung	BRA	Biotop-Nr. alt	468 1011
Räumliche Abbildung	Fläche	Kartierung	25.09.2004
Anzahl Abschnitte	14	Fläche / Länge [m²/m]	5442,609
		Breite (lineare Abb.) [m]	

FFH-Bewertungen (HH)

Lebensraumtyp / Parameter	Wertstufe A	Wertstufe B	Wertstufe C	Wert / Begründung	Z
Torfwacht. in Senken; Anteil der moortypischen Vegetationstypen: Deckungsgrad % oder geschätzt: hoch, mittel, gering	> 50%	10-50%	< 10%		B
Erica- / Wollgras-Stad.; Anteil der moortypischen Vegetationstypen: Deckungsgrad % oder geschätzt: hoch, mittel, gering	> 50%	50-25%	< 25%		C
Molinia- / Calluna-Stad.; Anteil der moortypischen Vegetationstypen: Deckungsgrad % oder geschätzt: hoch, mittel, gering	< 25%	25-50%	> 50%		A
Gehölze; Anteil der moortypischen Vegetationstypen: Deckungsgrad % oder geschätzt: hoch, mittel, gering	keine	< 10%	> 10%		A
typ. submerse Veg.; Anteil der moortypischen Vegetationstypen: Deckungsgrad % oder geschätzt: hoch, mittel, gering	ja	nein	nein		B
Standortstrukturen; typ. Zonierung; typische Zonierung der Schwingrasenmoore und dystrophen Seen (aquat. Veg./ Uferaspekt / Moordecke)	günstig vollständ.	mittel partiell	ungünstig fragment.		B B
Beeinträchtigungen					B
Störungen des Standortes; Handtorfstiche;	günstig keine	mittel wenig	ungünstig zahlreich		B A
Gewässer fällt trocken;	nein	nein	ja		B
Abstand zu Emittenten; auch angrenz. landw. Nutzungen	groß	mittel	gering		B
Untypische Vegetationsaspekte; Gehölze (v.a. Birken);	günstig keine	mittel < 10%	ungünstig > 10%		B A
Eutrophierungszeiger;	keine	wenige	zahlreich		B
Großseggen u. -röhrichte;	keine	wenige	zahlreich		C
Nutzungen;	günstig	mittel	ungünstig		A
Trittschäden;	keine	gering	stark		B
Wildfütterung;	keine	gering	stark		A
Müllablagerungen;	keine	gering	stark		A
hörbarer, dauerh. Lärm;	kein	deutl.	stark		A
Arteninventar					B

Erhebungsbogen

B

Projekt	FFH-Ersterfassung	Interne Nr.	70862
		DK5 DK5-GK	7620 7622
Handlungsbedarf	Nein	DK5 - Name	Fersenweg
Bearbeitung	BRA	Biotop-Nr. alt	468 1011
Räumliche Abbildung	Fläche	Kartierung	25.09.2004
Anzahl Abschnitte	14	Fläche / Länge [m²/m]	5442,609
		Breite (lineare Abb.) [m]	

Zeigerwerte der Pflanzenartenliste (Auswertung)

Standort	Belichtung	halbsonnig	7,4
Boden	Feuchte	sehr naß	8,7
	Stickstoff (N)	mäßig bis stickstoffarm	3,8
	Reaktion	mäßig sauer	4,6
Vegetation	Mahdverträglichkeit	schnittempfindlich bis mäßig schnittverträglich	3,7
Zeigerwerte	Futterwert	fast wertloses Futter	1,5
	Wechselfeuchteanzeiger		9
	Giftpflanzen		10
	Überschw.anzeiger		14

Pflanzenartenliste

Gruppe / Pflanzenart	MS	M	W	Vs	St	PA	Ph	Sz	VS	V	G	cf	§	Rote Liste				
														HH	ND	SH	D	
Tracheobionta (Gefäßpflanzen)																		
Agrostis canina (Hunds-Straußgras)	7	z		-										3		3		
Butomus umbellatus (Schwanenblume)	7	w		-											3			
Calamagrostis canescens (Sumpf-Reitgras)	7	z		-														
Caltha palustris (Sumpf-Dotterblume)	7	z		-										3	3	V	V	
Cardamine pratensis (Wiesen-Schaumkraut)	7	w		-													V	
Carex acuta (Schlank-Segge)	7	h		-													V	
Carex canescens (Graue Segge)	7	w	T	-										3		V		
Carex nigra (Wiesen-Segge)	7	w	T	-										V		V		
Carex paniculata (Rispen-Segge)	7	z		-														
Carex pseudocyperus (Scheinzyper-Segge)	7	w		-														
Carex rostrata (Schnabel-Segge)	7	z	T	-										3		V		
Carex vesicaria (Blasen-Segge)	7	w		-										2		V		
Carex x elytroides (Bastard-Segge)	7	w		-												V	D	
Cirsium palustre (Sumpf-Kratzdistel)	7	w		-														
Comarum palustre (Sumpf-Blutauge)	7	h	T	-										V		3		
Eleocharis palustris (Gewöhnliche Sumpfsimse)	7	z		-														
Eleocharis palustris agg. (Artengruppe Gewöhnliche Sumpfsimse)	7	w		-														
Epilobium palustre (Sumpf-Weidenröschen)	7	w		-										V			V	
Equisetum fluviatile (Teich-Schachtelhalm)	7	w	T	-														
Equisetum palustre (Sumpf-Schachtelhalm)	7	w		-														
Eriophorum angustifolium (Schmalblättriges Wollgras)	7	z	W	-										3		V	V	
Galium palustre (Sumpf-Labkraut)	7	z		-														
Glyceria fluitans (Flutender Schwaden)	7	w	S	-														
Iris pseudacorus (Gelbe Schwertlilie)	7	w		-										b				
Juncus articulatus (Glieder-Binse)	7	w		-														
Juncus effusus (Flutter-Binse)	7	h	S	-														
Lathyrus pratensis (Wiesen-Platterbse)	7	w		-														
Lotus pedunculatus (Sumpf-Hornklee)	7	z		-													V	
Lychnis flos-cuculi (Kuckucks-Lichtnelke)	7	w		-													3	
Lysimachia nummularia (Pfennigkraut)	7	w		-														
Lysimachia thyrsoflora (Straußblütiger Gilbweiderich)	7	w	T	-										3		3	V	
Lysimachia vulgaris (Gewöhnlicher Gilbweiderich)	7	w		-														
Lythrum salicaria (Blut-Weiderich)	7	w		-														

Erhebungsbogen

B

Projekt	FFH-Ersterfassung	Interne Nr.	70862
		DK5 DK5-GK	7620 7622
Handlungsbedarf	Nein	DK5 - Name	Fersenweg
Bearbeitung	BRA	Biotop-Nr. alt	468 1011
Räumliche Abbildung	Fläche	Kartierung	25.09.2004
Anzahl Abschnitte	14	Fläche / Länge [m²/m]	5442,609
		Breite (lineare Abb.) [m]	

Pflanzenartenliste

Gruppe / Pflanzenart	MS	M	W	Vs	St	PA	Ph	Sz	VS	V	G	cf	Rote Liste				
													§	HH	ND	SH	D
Menyanthes trifoliata (Fieberklee)	7	z	T	-									b	3	3	3	3
Oenanthe fistulosa (Röhriger Wasserfenchel)	7	z	T	-										2	3	2	3
Phragmites australis (Schilf)	7	z	S	-													
Poa palustris (Sumpf-Rispengras)	7	w		-													
Ranunculus acris (Scharfer Hahnenfuß)	7	w		-													
Ranunculus flammula (Brennender Hahnenfuß)	7	w		-												V	
Ranunculus lingua (Zungen-Hahnenfuß)	7	w		-									b	2	3	2	3
Salix cinerea (Grau-Weide)	7	w		-													
Sium latifolium (Breitblättriger Merk)	7	w		-										3			
Stellaria palustris (Sumpf-Sternmiere)	7	w		-										V		3	3
Bryophyta (Moose)																	
Sphagnum spec. (Torfmoos)	7	w		-													
Anzahl Rote Liste Arten													15	5	19	9	
Anzahl Arten													44				

MS: Mengensystem; M: Mengenangabe, W: Bewertung der Art (FFH-Monitoring), Vs: Vegetationsschicht, St: Status, PA: Autor Phänologie; Ph: Phänologie, Sz: Soziabilität, VS: Vitalitätssystem; V: Vitalität, G: Geschlecht, cf: unsichere Bestimmung, §: Schutz nach BNatSchG, HH: Rote Liste Hamburg, Nds: Rote Liste Niedersachsen, SH: Rote Liste Schleswig-Holstein, D: Rote Liste Deutschland

Teilflächenbeschreibung

Teilflächentyp		Teilflächen-Nr.	2
Biotoptyp	Stark verlandeter, austrocknender Graben (2000)	Biotoptyp	FGV
- Zusatz	Niedermoor-Typ (gn)	- gesetzl. Grundl.	
FFH-LRT		FFH-LRT	
Beschreibung		Entw.potential LRT	
		Hauptfläche	
		Flächenanteil	40 %
		FFH-Unters.Fläche	Nein
		Saatgutfläche	Nein

Zeigerwerte der Pflanzenartenliste (Auswertung)

Standort	Belichtung	halbsonnig	7,4
Boden	Feuchte	sehr naß	8,8
	Stickstoff (N)	mäßig bis stickstoffarm	4,1
	Reaktion	mäßig sauer	4,9
Vegetation	Mahdverträglichkeit	schnittempfindlich bis mäßig schnittverträglich	3,8
Zeigerwerte	Futterwert	fast wertloses Futter	1,5
	Wechselfeuchteanzeiger		10
	Giftpflanzen		10
	Überschw.anzeiger		14

Pflanzenartenliste

Gruppe / Pflanzenart	MS	M	W	Vs	St	PA	Ph	Sz	VS	V	G	cf	Rote Liste				
													§	HH	ND	SH	D
Tracheobionta (Gefäßpflanzen)																	

Erhebungsbogen

B

Projekt	FFH-Ersterfassung	Interne Nr.	70862
		DK5 DK5-GK	7620 7622
Handlungsbedarf	Nein	DK5 - Name	Fersenweg
Bearbeitung	BRA	Biotop-Nr. alt	468 1011
Räumliche Abbildung	Fläche	Kartierung	25.09.2004
Anzahl Abschnitte	14	Fläche / Länge [m²/m]	5442,609
		Breite (lineare Abb.) [m]	

Pflanzenartenliste

Gruppe / Pflanzenart	MS	M	W	Vs	St	PA	Ph	Sz	VS	V	G	cf	Rote Liste					
													§	HH	ND	SH	D	
Agrostis canina (Hunds-Straußgras)	7	z		-										3		3		
Butomus umbellatus (Schwanenblume)	7	w		-											3			
Calamagrostis canescens (Sumpf-Reitgras)	7	z		-														
Caltha palustris (Sumpf-Dotterblume)	7	z		-										3	3	V	V	
Cardamine pratensis (Wiesen-Schaumkraut)	7	w		-													V	
Carex acuta (Schlank-Segge)	7	h		-													V	
Carex canescens (Graue Segge)	7	w		-										3			V	
Carex nigra (Wiesen-Segge)	7	w		-										V			V	
Carex paniculata (Rispen-Segge)	7	z		-														
Carex pseudocyperus (Scheinzyper-Segge)	7	w		-														
Carex rostrata (Schnabel-Segge)	7	z		-										3			V	
Carex vesicaria (Blasen-Segge)	7	w		-										2			V	
Carex x elytroides (Bastard-Segge)	7	w		-													V	D
Cirsium arvense (Acker-Kratzdistel)	7	w		-														
Cirsium palustre (Sumpf-Kratzdistel)	7	w		-														
Comarum palustre (Sumpf-Blutauge)	7	h		-										V		3		
Eleocharis palustris (Gewöhnliche Sumpfsimse)	7	z		-														
Eleocharis palustris agg. (Artengruppe Gewöhnliche Sumpfsimse)	7	w		-														
Epilobium palustre (Sumpf-Weidenröschen)	7	w		-										V				V
Equisetum fluviatile (Teich-Schachtelhalm)	7	w		-														
Equisetum palustre (Sumpf-Schachtelhalm)	7	w		-														
Eriophorum angustifolium (Schmalblättriges Wollgras)	7	z		-										3			V	V
Galium palustre (Sumpf-Labkraut)	7	z		-														
Glechoma hederacea (Gundermann)	7	w		-														
Glyceria fluitans (Flutender Schwaden)	7	w		-														
Glyceria maxima (Wasser-Schwaden)	7	w		-														
Hottonia palustris (Wasserfeder)	7	w		-										b	V		V	V
Hydrocharis morsus-ranae (Froschbiß)	7	w		-											V		V	V
Iris pseudacorus (Gelbe Schwertlilie)	7	w		-										b				
Juncus articulatus (Glieder-Binse)	7	w		-														
Juncus effusus (Flutter-Binse)	7	h		-														
Lathyrus pratensis (Wiesen-Platterbse)	7	w		-														
Lemna minor (Kleine Wasserlinse)	7	w		-														
Lemna trisulca (Dreifurchige Wasserlinse)	7	w		-											V			
Lotus pedunculatus (Sumpf-Hornklee)	7	z		-													V	
Lychnis flos-cuculi (Kuckucks-Lichtnelke)	7	w		-													3	
Lysimachia nummularia (Pfennigkraut)	7	w		-														
Lysimachia thyrsoflora (Straußblütiger Gilbweiderich)	7	w		-										3		3		V
Lysimachia vulgaris (Gewöhnlicher Gilbweiderich)	7	w		-														
Lythrum salicaria (Blut-Weiderich)	7	w		-														
Menyanthes trifoliata (Fieberklee)	7	z		-										b	3	3	3	3
Oenanthe fistulosa (Röhriger Wasserfenchel)	7	z		-											2	3	2	3
Phragmites australis (Schilf)	7	z		-														
Poa palustris (Sumpf-Rispengras)	7	w		-														
Potamogeton natans (Schwimmendes Laichkraut)	7	w		-														
Potentilla anserina (Gänse-Fingerkraut)	7	w		-														

Erhebungsbogen

B

Projekt	FFH-Ersterfassung	Interne Nr.	70862
		DK5 DK5-GK	7620 7622
Handlungsbedarf	Nein	DK5 - Name	Fersenweg
Bearbeitung	BRA	Biotop-Nr. alt	468 1011
Räumliche Abbildung	Fläche	Kartierung	25.09.2004
Anzahl Abschnitte	14	Fläche / Länge [m²/m]	5442,609
		Breite (lineare Abb.) [m]	

Pflanzenartenliste

Gruppe / Pflanzenart	MS	M	W	Vs	St	PA	Ph	Sz	VS	V	G	cf	Rote Liste							
													§	HH	ND	SH	D			
Ranunculus acris (Scharfer Hahnenfuß)	7	w		-																
Ranunculus flammula (Brennender Hahnenfuß)	7	w		-															V	
Ranunculus lingua (Zungen-Hahnenfuß)	7	w		-										b	2	3	2	3		
Salix cinerea (Grau-Weide)	7	w		-																
Sium latifolium (Breitblättriger Merk)	7	w		-															3	
Sparganium erectum (Ästiger Igelkolben)	7	z		-																
Spirodela polyrhiza (Vielwurzlige Teichlinse)	7	w		-																
Stellaria palustris (Sumpf-Sternmiere)	7	w		-														V	3	3
Stratiotes aloides (Krebsschere)	7	w		-										b	3	3	3	3	3	
Typha angustifolia (Schmalblättriger Rohrkolben)	7	w		-																
Anzahl Rote Liste Arten													19	6	22	12				
Anzahl Arten													56							

MS: Mengensystem; M: Mengenangabe, W: Bewertung der Art (FFH-Monitoring), Vs: Vegetationsschicht, St: Status, PA: Autor Phänologie; Ph: Phänologie, Sz: Soziabilität, VS: Vitalitätssystem; V: Vitalität, G: Geschlecht, cf: unsichere Bestimmung, §: Schutz nach BNatSchG, HH: Rote Liste Hamburg, Nds: Rote Liste Niedersachsen, SH: Rote Liste Schleswig-Holstein, D: Rote Liste Deutschland