

# Erhebungsbogen

**B**

<b>Projekt</b>	Biotopkartierung Hamburg	<b>Interne Nr.</b>	57991
		<b>DK5   DK5-GK</b>	<b>7620</b> 7822
<b>Handlungsbedarf</b>	Nein	<b>DK5 - Name</b>	Fersenweg
<b>Bearbeitung</b>	BRA	<b>Biotop-Nr.   alt</b>	<b>432</b> 78
<b>Räumliche Abbildung</b>	Linie	<b>Kartierung</b>	24.09.2004
<b>Anzahl Abschnitte</b>	1	<b>Fläche / Länge [m<sup>2</sup>/m]</b>	439,926
		<b>Breite (lineare Abb.) [m]</b>	5,5

**Gesetzlicher Schutz** § 30 (2) 1.2 Natürliche oder naturnahe stehende Gewässer **Schutz nur teilweise** **Nein**

<b>Gesamtbewertung</b>	7	Besonders wertvoll
– <b>Alter</b>	6	Biotop mittleren Alters, 50 bis 100 Jahre
– <b>Belastungsgrad</b>	6	Flächenhaft geringe oder örtlich stärkere oder Vorbelastung mit deutlichem Einfluß
– <b>Ökolog. Funktion</b>	7	Sehr hohe Bedeutung in einem Biotopkomplex, für den lokalen Biotopverbund oder als Puffer
– <b>Seltenheit</b>	7	Seltener Biotoptyp, mit seltenen oder bedrohten Pflges., gesättigtes Artenspektrum, einige RL-Arten

## Bestandsbeschreibung

An der Geländeoberfläche rund 5 bis 6 m breiter Grenzgraben mit dauerhafter Wasserführung ca. 20 cm unter dem benachbarten Gelände, mit tiefer, klarer, offener Wasserfläche, mit mindestens 0,5 m Gewässertiefe. Von beiden Ufern her beweidet, mit auf ca. 0,5 bis 1 m Breite stark zertretenen und befressenen Ufern, die v.a. von Flatterbinsen-Beständen eingenommen werden. Im Graben kommen neben größeren Wasserpest-Beständen Dreifurchige Wasserlinse und örtlich größere Bestände von Krebschere vor. Insgesamt ist der Bewuchs mäßig artenreich. Das Gewässer weist durch die oberflächennahe Wasserführung, durch Tritt zerklüfteten Ufer und das klare Wasser ausgesprochen günstige Bedingungen für die Nutzung von Amphibien und Libellen auf. Mit Dreifurchiger Wasserlinse und Krebschere, größeren Seggenbeständen in den Ufern kommen einige Zeiger niedermoortypischer Standorte vor. Größtenteils dominieren jedoch die Arten eutropher Gewässer.

Als artenreicher Wasserpest-Laichkraut-Graben nach § 30 BNatSchG geschützt.

## Vorkommen an Biotoptypen

1	TF	Typ	HF	F.Anteil
2	BTYP	Biotoptyp	- gesetzl. Grundl.	
3	Zusatz	Zusatz zum Biotoptypen		
4	LRT	Lebensraumtyp		
1	1		Ja	100 %
2	FGM	Graben mittlerer Nährstoffgehalte mit Stillgewässercharakter (2000)		
3	gw	Wasserpest-Laichkraut-Typ (gw)		

## Räumliche Lage

<b>Lagebeschreibung</b>	N Sammelgraben, Westrand		
<b>Nachbarnutzung/en</b>	Grünland, beweidet		
<b>Rechtswert (X)</b>	577937	<b>Hochwert (Y)</b>	5921331
<b>Bezirk</b>	Bergedorf	<b>Naturraum</b>	Vier- und Marschlande (673.10)
<b>Stadtteil (OT-Nr.)</b>	Kirchwerder (607)	<b>Gemarkung</b>	Kirchwerder (607)
<b>Digitaler Grünplan</b>	<input type="checkbox"/> <b>Hafengesamtgebiet</b>	<input type="checkbox"/> <b>Ramsargebiet</b>	<input type="checkbox"/> <b>EG-Vogelschutzgeb.</b>
<b>Ausgleichsflächen</b>	<input checked="" type="checkbox"/> <b>Biosphärenreservat</b>	<input type="checkbox"/> <b>Nationalpark</b>	<input type="checkbox"/>
<b>NSG / ND / LSG</b>	NSG Kirchwerder Wiesen [ HH-605 / Anteil: 100% ]		
<b>FFH-GEBIET</b>	Kirchwerder Wiesen [ DE 2526-304 / Anteil: 100% ]		
<b>Wasserschutzgebiet</b>			

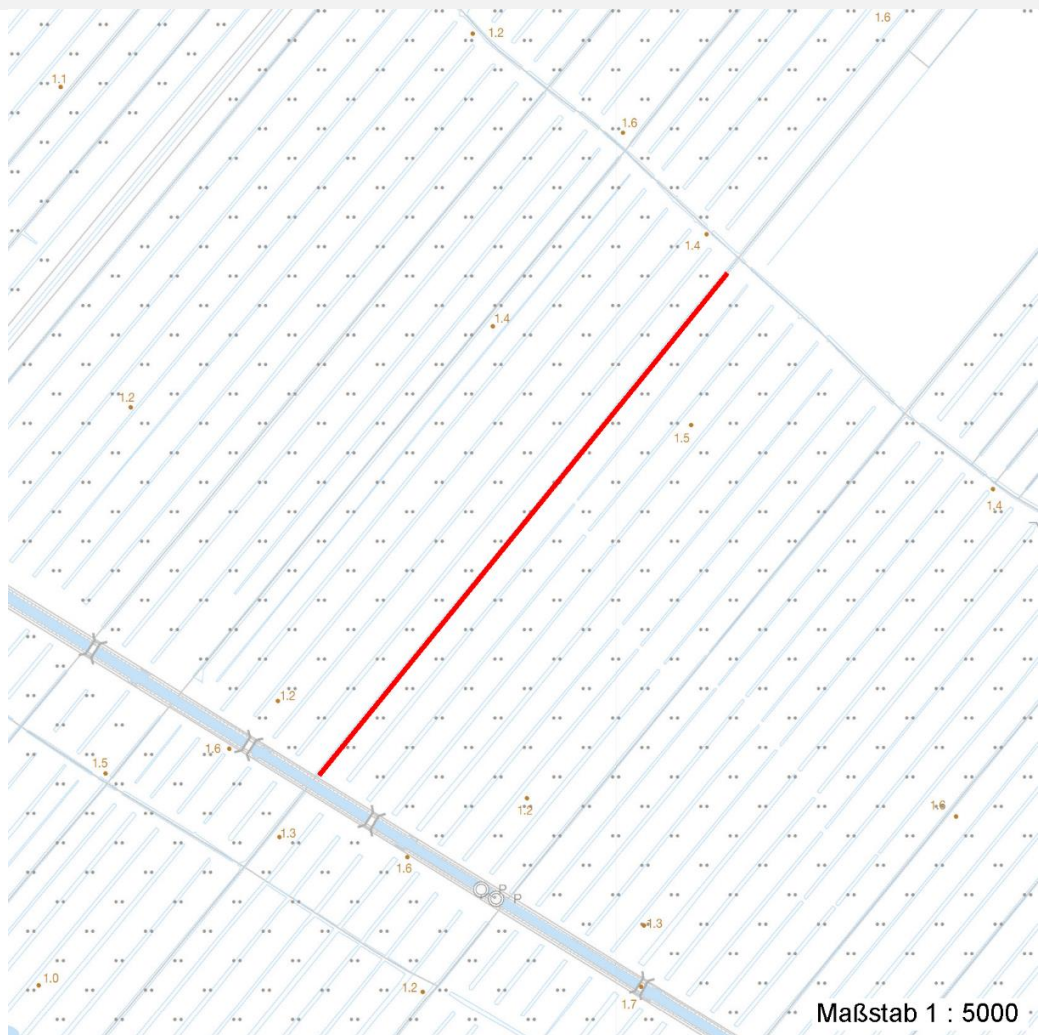
# Erhebungsbogen

**B**

<b>Projekt</b>	Biotopkartierung Hamburg	<b>Interne Nr.</b>	57991
		<b>DK5   DK5-GK</b>	7620 7822
		<b>DK5 - Name</b>	Fersenweg
<b>Handlungsbedarf</b>	Nein	<b>Biotop-Nr.   alt</b>	432 78
<b>Bearbeitung</b>	BRA	<b>Kartierung</b>	24.09.2004
<b>Räumliche Abbildung</b>	Linie	<b>Fläche / Länge [m<sup>2</sup>/m]</b>	439,926
<b>Anzahl Abschnitte</b>	1	<b>Breite (lineare Abb.) [m]</b>	5,5

## Räumliche Lage

Karte



## Foto

Interne Nr.	Index	Dateiname	Aufnahmerichtung
24340	0	7620_432_240904_1.JPG	

## Weitere Angaben

Merkmal	Wert
<b>Auswertung</b>	
Gefährdung / Einflüsse	Tritt, Belastung der Ufer, Eutrophierung des Gewässers, potentiell gefährdet durch Absenkung des Wasserspiegels.
Wertgesichtspunkte	Sehr günstig strukturiertes Gewässer durch oberflächennahe Wasserführung, strukturreich Ufer, reiche Wasserpflanzen-Bestände, große offene Wasserkörper, wertvolles Laichgewässer für Amphibien und Libellen sowie für Fische,
zoologisch bedeutsame Strukturen	Kleingewässer
Bedeutung für Tiergruppe	Fische

# Erhebungsbogen

**B**

<b>Projekt</b>	Biotopkartierung Hamburg	<b>Interne Nr.</b>	57991
		<b>DK5   DK5-GK</b>	<b>7620</b> 7822
<b>Handlungsbedarf</b>	Nein	<b>DK5 - Name</b>	Fersenweg
<b>Bearbeitung</b>	BRA	<b>Biotop-Nr.   alt</b>	<b>432</b> 78
<b>Räumliche Abbildung</b>	Linie	<b>Kartierung</b>	24.09.2004
<b>Anzahl Abschnitte</b>	1	<b>Fläche / Länge [m<sup>2</sup>/m]</b>	439,926
		<b>Breite (lineare Abb.) [m]</b>	5,5

## Weitere Angaben

Merkmal	Wert
Maßnahmen	Amphibien Libellen Gewässer dauerhaft in der gegenwärtigen Form erhalten, Gewässerunterhaltung nach Möglichkeit möglichst extensiv betreiben.

## Foto

<b>Fotodatei</b>	7620_432_240904_1.JPG	<b>Fotodatei</b>
<b>Bildbeschreibung</b>		<b>Bildbeschreibung</b>
<b>Aufnahmerichtung</b>		<b>Aufnahmerichtung</b>



## Teilflächenbeschreibung

<b>Teilflächentyp</b>		<b>Teilflächen-Nr.</b>	1
<b>Biotoptyp</b>	Graben mittlerer Nährstoffgehalte mit Stillgewässercharakter (2000)	<b>Biotoptyp</b>	FGM
- <b>Zusatz</b>	Wasserpest-Laichkraut-Typ (gw)	- <b>gesetzl. Grundl.</b>	
<b>FFH-LRT</b>		<b>FFH-LRT</b>	
<b>Beschreibung</b>		<b>Entw.potential LRT</b>	
		<b>Hauptfläche</b>	Ja
		<b>Flächenanteil</b>	100 %
		<b>FFH-Unters.Fläche</b>	Nein
		<b>Saatgutfläche</b>	Nein

# Erhebungsbogen

**B**

<b>Projekt</b>	Biotopkartierung Hamburg	<b>Interne Nr.</b>	57991
		<b>DK5   DK5-GK</b>	<b>7620</b> 7822
<b>Handlungsbedarf</b>	Nein	<b>DK5 - Name</b>	Fersenweg
<b>Bearbeitung</b>	BRA	<b>Biotop-Nr.   alt</b>	<b>432</b> 78
<b>Räumliche Abbildung</b>	Linie	<b>Kartierung</b>	24.09.2004
<b>Anzahl Abschnitte</b>	1	<b>Fläche / Länge [m<sup>2</sup>/m]</b>	439,926
		<b>Breite (lineare Abb.) [m]</b>	5,5

## Weitere Angaben

Merkmal	Wert
<b>Boden</b>	
Feuchte	11 - flaches Gewässer
Stickstoffgehalt	5 - mäßig stickstoffarm
<b>Standort, Relief</b>	
Belichtung	7 - halbsonnig
<b>Veg. - Soziologie</b>	
BfN Schlüssel	01.0.01.01 - Lemnion minoris (Wasserlinsendecken) 24.0.01 - Potamogetonalia pectinati (Festwurzelnde Wasserpflanzen-Ges.) 27.0.01 - Phragmitetalia (Röhrichte und Großseggenrieder) 29.0.02 - Caricetalia fuscae (Saure Kleinseggenwiesen) 30.0.01.03 - Filipendulion (Mädesüß-Uferfluren)

## Zeigerwerte der Pflanzenartenliste (Auswertung)

<b>Standort</b>	<b>Belichtung</b>	halbsonnig	7,2
<b>Boden</b>	<b>Feuchte</b>	zeitweise wasserüberstaut	9,7
	<b>Stickstoff (N)</b>	mäßig stickstoffarm	4,9
	<b>Reaktion</b>	schwach sauer	5,7
<b>Vegetation</b>	<b>Mahdverträglichkeit</b>	mäßig schnittverträglich (erster Schnitt nicht vor 1. Juli)	4,6
<b>Zeigerwerte</b>	<b>Futterwert</b>	sehr geringwertiges Futter	1,5
	<b>Wechselfeuchteanzeiger</b>		7
	<b>Giftpflanzen</b>		3
	<b>Überschw.anzeiger</b>		9

## Pflanzenartenliste

Gruppe / Pflanzenart	MS	M	W	Vs	St	PA	Ph	Sz	VS	V	G	cf	§	Rote Liste					
														HH	ND	SH	D		
<b>Tracheobionta (Gefäßpflanzen)</b>																			
Agrostis canina (Hunds-Straußgras)	7	w		-											3		3		
Agrostis stolonifera (Ausläufer-Straußgras)	7	w		-															
Alnus glutinosa (Schwarz-Erle)	7	w		-															
Bidens cernua (Nickender Zweizahn)	7	w		-															
Cardamine pratensis (Wiesen-Schaumkraut)	7	w		-															V
Carex acuta (Schlank-Segge)	7	h		-															V
Carex canescens (Graue Segge)	7	w		-											3				V
Carex pseudocyperus (Scheinzyper-Segge)	7	w		-															
Carex rostrata (Schnabel-Segge)	7	w		-											3				V
Carex x elytroides (Bastard-Segge)	7	h		-															V D
Eleocharis palustris (Gewöhnliche Sumpfsimse)	7	w		-															
Elodea canadensis (Kanadische Wasserpest)	7	w		-															
Elodea nuttallii (Nuttalls Wasserpest)	7	z		-															
Galium palustre (Sumpf-Labkraut)	7	w		-															
Glyceria maxima (Wasser-Schwaden)	7	z		-															
Hottonia palustris (Wasserfeder)	7	h		-											b	V		V	V
Hydrocharis morsus-ranae (Froschbiß)	7	z		-												V		V	V
Iris pseudacorus (Gelbe Schwertlilie)	7	w		-											b				
Juncus effusus (Flatter-Binse)	7	h		-															
Lathyrus pratensis (Wiesen-Platterbse)	7	w		-															

# Erhebungsbogen

**B**

<b>Projekt</b>	Biotopkartierung Hamburg	<b>Interne Nr.</b>	57991
		<b>DK5   DK5-GK</b>	<b>7620</b> 7822
<b>Handlungsbedarf</b>	Nein	<b>DK5 - Name</b>	Fersenweg
<b>Bearbeitung</b>	BRA	<b>Biotop-Nr.   alt</b>	<b>432</b> 78
<b>Räumliche Abbildung</b>	Linie	<b>Kartierung</b>	24.09.2004
<b>Anzahl Abschnitte</b>	1	<b>Fläche / Länge [m²/m]</b>	439,926
		<b>Breite (lineare Abb.) [m]</b>	5,5

## Pflanzenartenliste

Gruppe / Pflanzenart	MS	M	W	Vs	St	PA	Ph	Sz	VS	V	G	cf	§	Rote Liste			
														HH	ND	SH	D
Lemna minor (Kleine Wasserlinse)	7	z		-													
Lemna trisulca (Dreifurchige Wasserlinse)	7	z		-										V			
Lotus pedunculatus (Sumpf-Hornklee)	7	z		-												V	
Lycopus europaeus (Gewöhnlicher Wolfstrapp)	7	w		-													
Lysimachia thyriflora (Straußblütiger Gilbweiderich)	7	w		-										3		3	V
Lythrum salicaria (Blut-Weiderich)	7	w		-													
Myosotis scorpioides agg. (Artengruppe Sumpf-vergissmeinnicht)	7	w		-												V	
Nuphar lutea (Gelbe Teichrose)	7	w		-										b			
Phalaris arundinacea (Rohr-Glanzgras)	7	w		-													
Phragmites australis (Schilf)	7	z		-													
Potamogeton alpinus (Alpen-Laichkraut)	7	w		-										3		3	3
Potamogeton natans (Schwimmendes Laichkraut)	7	w		-													
Potamogeton obtusifolius (Stumpfbältriges Laichkraut)	7	z		-										2	3	3	3
Potamogeton trichoides (Haar-Laichkraut)	7	w		-										3		3	V
Ranunculus flammula (Brennender Hahnenfuß)	7	w		-												V	
Ranunculus repens (Kriechender Hahnenfuß)	7	z		-													
Rumex hydrolapathum (Fluss-Ampfer)	7	w		-													
Scutellaria galericulata (Sumpf-Helmkraut)	7	w		-													
Spirodela polyrhiza (Vielwurzlige Teichlinse)	7	z		-													
Stellaria palustris (Sumpf-Sternmiere)	7	w		-										V		3	3
Stratiotes aloides (Krebsschere)	7	h		-										b	3	3	3
Utricularia vulgaris (Gewöhnlicher Wasserschlauch)	7	w		-										1		2	3
Vicia cracca (Vogel-Wicke)	7	w		-													
<b>Bryophyta (Moose)</b>																	
Riccia fluitans (Schwimmendes Sternlebermoos)	7	w		-													
<b>Anzahl Rote Liste Arten</b>														<b>13</b>	<b>2</b>	<b>18</b>	<b>10</b>
<b>Anzahl Arten</b>														<b>44</b>			

MS: Mengensystem; M: Mengenangabe, W: Bewertung der Art (FFH-Monitoring), Vs: Vegetationsschicht, St: Status, PA: Autor Phänologie; Ph: Phänologie, Sz: Soziabilität, VS: Vitalitätssystem; V: Vitalität, G: Geschlecht, cf: unsichere Bestimmung, §: Schutz nach BNatSchG, HH: Rote Liste Hamburg, Nds: Rote Liste Niedersachsen, SH: Rote Liste Schleswig-Holstein, D: Rote Liste Deutschland