

Erhebungsbogen

B

Projekt	Biotopkartierung Hamburg	Interne Nr.	57870
		DK5 DK5-GK	7620 7822
Handlungsbedarf	Nein	DK5 - Name	Fersenweg
Bearbeitung	BRA	Biotop-Nr. alt	431 72
Räumliche Abbildung	Linie	Kartierung	24.09.2004
Anzahl Abschnitte	11	Fläche / Länge [m²/m]	3898,408
		Breite (lineare Abb.) [m]	4

Gesetzlicher Schutz **_ kein gesetzl. Schutz kein gesetzlich geschütztes Biotop** **Schutz nur teilweise** **Nein**

Gesamtbewertung	7	Besonders wertvoll
– Alter	8	Biotop hohen Alters, 200 bis 500 Jahre
– Belastungsgrad	6	Flächenhaft geringe oder örtlich stärkere oder Vorbelastung mit deutlichem Einfluß
– Ökolog. Funktion	8	Wertbestimmender Bestandteil eines wertvollen Biotopkomplexes oder für den regionalen Biotopverbund.
– Seltenheit	8	Sehr seltener Biotoptyp, hohe Anteile seltener oder bedrohter Pflges., gesättigtes Artenspektrum, RL-Arten

Bestandsbeschreibung

Beetgräben in einer extensiv beweideten Fläche, in der Regel stark verlandet, von den Ufern her stark zugetreten, auf ca. 4 m Breite sumpfig und niedermoorartig bewachsen. Zentral kommen zahlreiche seltene Arten vor, randlich sind deutliche Ruderalisierungserscheinungen infolge der Beweidung erkennbar. Im Südosten ist ein Teil der Gräben kräftig von Weidengebüsch aus Grauweide überwachsen.

Vorkommen an Biotoptypen

1	TF	Typ	HF	F.Anteil
2	BTYP	Biotoptyp		- gesetzl. Grundl.
3	Zusatz	Zusatz zum Biotoptypen		
4	LRT	Lebensraumtyp		
1	1		Ja	100 %
2	FGV	Stark verlandeter, austrocknender Graben (2000)		
3	gn	Niedermoor-Typ (gn)		

Räumliche Lage

Lagebeschreibung	S Fersenweg	Hochwert (Y)	5920260
Nachbarnutzung/en	Grünland	Naturraum	Vier- und Marschlande (673.10)
Rechtswert (X)	577956	Gemarkung	Kirchwerder (607)
Bezirk	Bergedorf	Ramsargebiet	<input type="checkbox"/> EG-Vogelschutzgeb. <input type="checkbox"/>
Stadtteil (OT-Nr.)	Kirchwerder (607)	Nationalpark	<input type="checkbox"/>
Digitaler Grünplan	<input type="checkbox"/> Hafengesamtgebiet		
Ausgleichsflächen	<input checked="" type="checkbox"/> Biosphärenreservat		
NSG / ND / LSG	NSG Kirchwerder Wiesen [HH-605 / Anteil: 100%]		
FFH-GEBIET	Kirchwerder Wiesen [DE 2526-304 / Anteil: 100%]		
Wasserschutzgebiet			

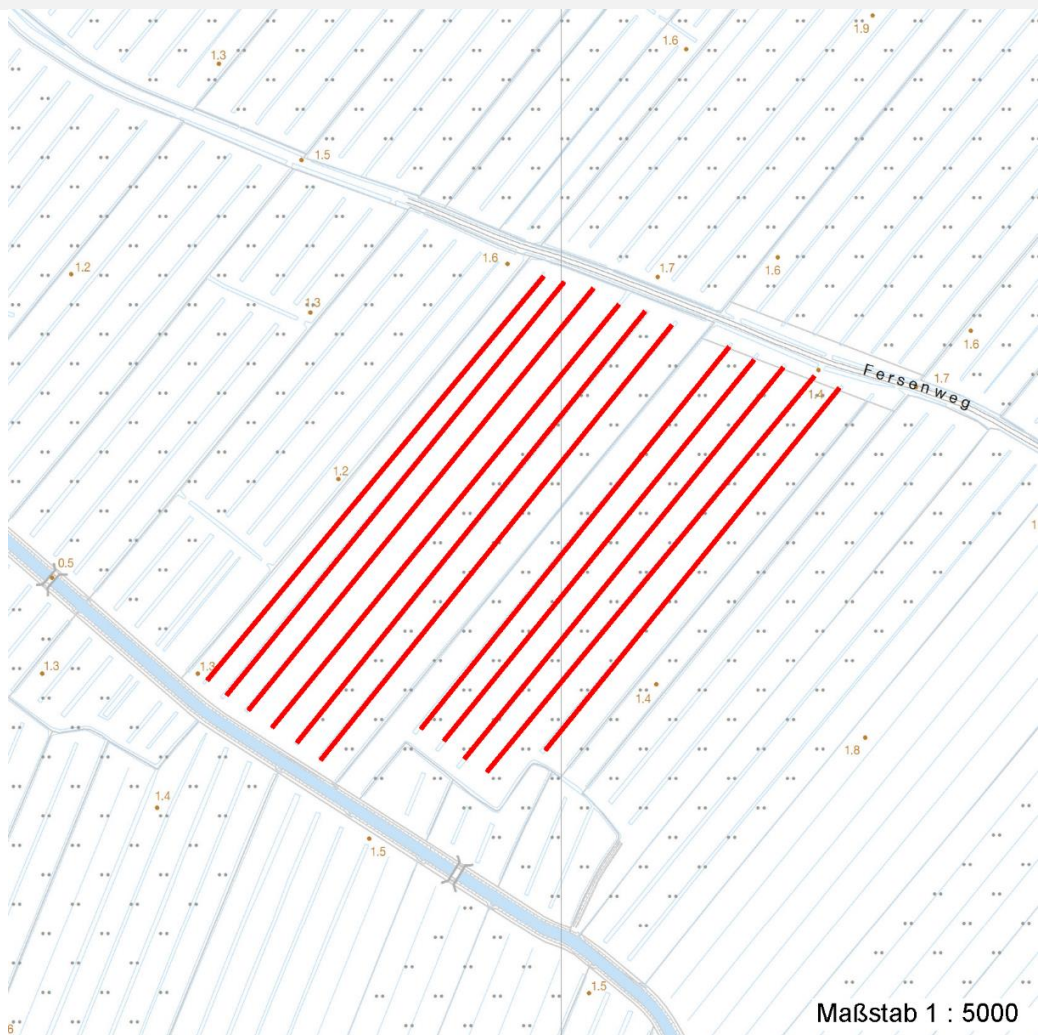
Erhebungsbogen

B

Projekt	Biotopkartierung Hamburg	Interne Nr.	57870
		DK5 DK5-GK	7620 7822
Handlungsbedarf	Nein	DK5 - Name	Fersenweg
Bearbeitung	BRA	Biotop-Nr. alt	431 72
Räumliche Abbildung	Linie	Kartierung	24.09.2004
Anzahl Abschnitte	11	Fläche / Länge [m²/m]	3898,408
		Breite (lineare Abb.) [m]	4

Räumliche Lage

Karte



Weitere Erhebungsbögen

Interne Nr.	Interne Nr. Zuordnung	DK5	Biotop-Nr.	Kartierung	Zuordnung	DK5 (GK)	Biotop-Nr. (alt)
57870	63096	7820	230	31.08.2010	N	7822	107
57870	63093	7820	231	31.08.2010	N	7822	108
57870	63085	7820	232	31.08.2010	N	7822	109

Zuordnung: N = nachfolgende Kartierung, K = weitere Kartierungen (zeitlich vorher oder nachher)

Weitere Angaben

Merkmal	Wert
Auswertung Gefährdung / Einflüsse	Erhebliche Trittschäden in den Ufern der sehr hochwertigen Gräben, Entwässerung, Eutrophierung der Grabenrandbereiche, langfristig Gefährdung der höchst schutzwürdigen Vegetation.

Erhebungsbogen

B

Projekt	Biotopkartierung Hamburg	Interne Nr.	57870
		DK5 DK5-GK	7620 7822
Handlungsbedarf	Nein	DK5 - Name	Fersenweg
Bearbeitung	BRA	Biotop-Nr. alt	431 72
Räumliche Abbildung	Linie	Kartierung	24.09.2004
Anzahl Abschnitte	11	Fläche / Länge [m²/m]	3898,408
		Breite (lineare Abb.) [m]	4

Weitere Angaben

Merkmal	Wert
Wertgesichtspunkte	Sehr artenreiche Gräben mit Vorkommen zahlreicher stark gefährdeter Arten, sehr wertvolles Niedermoorpotential,
Maßnahmen	Beweidung der Flächen dringend aufgeben, Flächen in Wiesennutzung überführen, Wasserstand im ganzen Gebiet möglichst hoch halten.

Teilflächenbeschreibung

Teilflächentyp		Teilflächen-Nr.	1
Biotoptyp	Stark verlandeter, austrocknender Graben (2000)	Biotoptyp	FGV
- Zusatz	Niedermoor-Typ (gn)	- gesetzl. Grundl.	
FFH-LRT		FFH-LRT	
Beschreibung		Entw.potential LRT	
		Hauptfläche	Ja
		Flächenanteil	100 %
		FFH-Unters.Fläche	Nein
		Saatgutfläche	Nein

Weitere Angaben

Merkmal	Wert
Boden	
Feuchte	11 - flaches Gewässer
Stickstoffgehalt	4 - mäßig bis stickstoffarm
Standort, Relief	
Belichtung	8 - sonnig
Veg. - Soziologie	
BfN Schlüssel	27.0.01.01 - Phragmition australis (Röhrichte wenig bewegter Gewässer) 27.0.01.03 - Magnocaricion (Großseggen-Sümpfe) 29.0.02.01 - Caricion fuscae (Saure Kleinseggenwiesen) 30.0.01.03 - Filipendulion (Mädesüß-Uferfluren)

Zeigerwerte der Pflanzenartenliste (Auswertung)

Standort	Belichtung	halbsonnig	7,4
Boden	Feuchte	sehr naß	8,8
	Stickstoff (N)	mäßig bis stickstoffarm	4
	Reaktion	mäßig sauer	5,1
Vegetation	Mahdverträglichkeit	schnittempfindlich bis mäßig schnittverträglich	3,6
Zeigerwerte	Futterwert	sehr geringwertiges Futter	1,5
	Wechselfeuchteanzeiger		5
	Giftpflanzen		2
	Überschw.anzeiger		10

Erhebungsbogen

B

Projekt	Biotopkartierung Hamburg	Interne Nr.	57870
		DK5 DK5-GK	7620 7822
Handlungsbedarf	Nein	DK5 - Name	Fersenweg
Bearbeitung	BRA	Biotop-Nr. alt	431 72
Räumliche Abbildung	Linie	Kartierung	24.09.2004
Anzahl Abschnitte	11	Fläche / Länge [m²/m]	3898,408
		Breite (lineare Abb.) [m]	4

Pflanzenartenliste

Gruppe / Pflanzenart	MS	M	W	Vs	St	PA	Ph	Sz	VS	V	G	cf	§	Rote Liste			
														HH	ND	SH	D
Tracheobionta (Gefäßpflanzen)																	
Alnus glutinosa (Schwarz-Erle)	7	z		-													
Carex acuta (Schlank-Segge)	7	h		-											V		
Carex canescens (Graue Segge)	7	w		-									3		V		
Carex diandra (Draht-Segge)	7	h		-									1	2	2	2	
Carex elongata (Walzen-Segge)	7	w		-									3	3			
Carex pseudocyperus (Scheinzyper-Segge)	7	w		-													
Carex vesicaria (Blasen-Segge)	7	w		-									2		V		
Cirsium palustre (Sumpf-Kratzdistel)	7	w		-													
Comarum palustre (Sumpf-Blutauge)	7	h		-									V		3		
Eriophorum angustifolium (Schmalblättriges Wollgras)	7	z		-									3		V	V	
Glechoma hederacea (Gundermann)	7	w		-													
Hottonia palustris (Wasserfeder)	7	w		-									b	V		V	
Juncus effusus (Flutter-Binse)	7	h		-													
Lotus pedunculatus (Sumpf-Hornklee)	7	w		-											V		
Lysimachia nummularia (Pfennigkraut)	7	w		-													
Lysimachia thyrsoflora (Straußblütiger Gilbweiderich)	7	w		-									3		3	V	
Lythrum salicaria (Blut-Weiderich)	7	w		-													
Menyanthes trifoliata (Fieberklee)	7	z		-									b	3	3	3	
Myosotis scorpioides (Sumpf-Vergissmeinnicht)	7	w		-											V		
Ranunculus lingua (Zungen-Hahnenfuß)	7	w		-									b	2	3	2	
Rumex acetosa (Großer Sauerampfer)	7	w		-													
Salix cinerea (Grau-Weide)	7	w		-													
Scutellaria galericulata (Sumpf-Helmkraut)	7	w		-													
Sparganium erectum (Ästiger Igelkolben)	7	h		-													
Anzahl Rote Liste Arten													10	4	12	6	
Anzahl Arten													24				

MS: Mengensystem; M: Mengenangabe, W: Bewertung der Art (FFH-Monitoring), Vs: Vegetationsschicht, St: Status, PA: Autor Phänologie; Ph: Phänologie, Sz: Soziabilität, VS: Vitalitätssystem; V: Vitalität, G: Geschlecht, cf: unsichere Bestimmung, §: Schutz nach BNatSchG, HH: Rote Liste Hamburg, Nds: Rote Liste Niedersachsen, SH: Rote Liste Schleswig-Holstein, D: Rote Liste Deutschland

Tierartenliste

	Rote Liste				FFH			
	1 BArtSchG	HH	ND	SH	D	II	IV	V
2 Anzahl					Anzahltyp			
3 Anzahl geschätzt					Geschlecht			
4 Methode					Verhalten			
5 Nachweis								
Amphibien								
Rana arvalis (Moorfrosch)	1	s	3	3	3		v	
	2							
	3	>= 1						
	4							

Erhebungsbogen

B

Projekt	Biotopkartierung Hamburg	Interne Nr.	57870
		DK5 DK5-GK	7620 7822
Handlungsbedarf	Nein	DK5 - Name	Fersenweg
Bearbeitung	BRA	Biotop-Nr. alt	431 72
Räumliche Abbildung	Linie	Kartierung	24.09.2004
Anzahl Abschnitte	11	Fläche / Länge [m²/m]	3898,408
		Breite (lineare Abb.) [m]	4

Tierartenliste

		Rote Liste				FFH			
1	BArtSchG	HH	ND	SH	D	II	IV	V	
2	Anzahl					Anzahltyp			
3	Anzahl geschätzt					Geschlecht			
4	Methode					Verhalten			
5	Nachweis								