

# Erhebungsbogen

**B**

<b>Projekt</b>	Biotopkartierung Hamburg	<b>Interne Nr.</b>	57764
		<b>DK5   DK5-GK</b>	<b>7620</b> 7622
<b>Handlungsbedarf</b>	Nein	<b>DK5 - Name</b>	Fersenweg
<b>Bearbeitung</b>	MIL	<b>Biotop-Nr.   alt</b>	<b>42</b> 105
<b>Räumliche Abbildung</b>	Fläche	<b>Kartierung</b>	24.09.1998
<b>Anzahl Abschnitte</b>	1	<b>Fläche / Länge [m²/m]</b>	18934,5123
		<b>Breite (lineare Abb.) [m]</b>	

**Gesetzlicher Schutz**    kein gesetzl. Schutz    **kein gesetzlich geschütztes Biotop**    **Schutz nur teilweise**    **Nein**

<b>Gesamtbewertung</b>	7	Besonders wertvoll
– <b>Alter</b>	7	Biotop hohen Alters, 100 bis 200 Jahre
– <b>Belastungsgrad</b>	7	Flächenhaft geringe oder Vorbelastung mit schwachem Einfluß
– <b>Ökolog. Funktion</b>	8	Wertbestimmender Bestandteil eines wertvollen Biotopkomplexes oder für den regionalen Biotopverbund.
– <b>Seltenheit</b>	6	Seltener Biotoptyp, ohne seltene oder bedrohte Pflges., ungesättigtes Artenspektrum, reliktsische RL-Arten

## Bestandsbeschreibung

Artenreiches Feucht-Grünland im NSG Kirchwerder Wiesen mit höhergelegenen, trockeneren und niedriger gelegenen, feuchteren Bereichen.  
 Der Vegetationsbestand wird von überwüchsigen Gräsern wie beispielsweise Wiesen-Fuchsschwanz und Wiesen-Lieschgras und in den randlichen Bereichen auch Knäuelgras geprägt; relativ häufig finden sich auch Flatter-Binse und Sumpf-Schachtelhalm.  
 An Kräutern treten u.a. Großer Sauerampfer, Wiesen-Schaumkraut sowie Kriechender und Scharfer Hahnenfuß auf.  
 Die ehemaligen Entwässerungsgräben sind mittlerweile verlandet; an ihrer Stelle finden sich Arten wie Rohrkolben, Gilb- und Blutweiderich sowie Erlen und Grauweidengebüsch.

## Vorkommen an Biotoptypen

1	TF	Typ	HF	F.Anteil
2	BTYP	Biotoptyp		- gesetzl. Grundl.
3	Zusatz	Zusatz zum Biotoptypen		
4	LRT	Lebensraumtyp		
1	1		Ja	100 %
2	GMM	Wiesen-Fuchsschwanz-Wiesen (2000)		
3	au	Nutzungsaufgabe (verfallende Bauwerke) (au)		
4	kein LRT	kein Lebensraumtyp nach FFH-Richtlinie		

## Räumliche Lage

<b>Lagebeschreibung</b>	Östlich vom Kirchwerder Landweg, zwischen Marschbahndamm und Südlichem Kirchwerder Sammelgraben		
<b>Nachbarnutzung/en</b>	Grünland		
<b>Rechtswert (X)</b>	576966	<b>Hochwert (Y)</b>	5920557
<b>Bezirk</b>	Bergedorf	<b>Naturraum</b>	Vier- und Marschlande (673.10)
<b>Stadtteil (OT-Nr.)</b>	Kirchwerder (607)	<b>Gemarkung</b>	Kirchwerder (607)
<b>Digitaler Grünplan</b>	<input type="checkbox"/> <b>Hafengesamtgebiet</b>	<input type="checkbox"/> <b>Ramsargebiet</b>	<input type="checkbox"/> <b>EG-Vogelschutzgeb.</b>
<b>Ausgleichsflächen</b>	<input checked="" type="checkbox"/> <b>Biosphärenreservat</b>	<input type="checkbox"/> <b>Nationalpark</b>	<input type="checkbox"/>
<b>NSG / ND / LSG</b>	NSG Kirchwerder Wiesen [ HH-605 / Anteil: 100% ]		
<b>FFH-GEBIET</b>	Kirchwerder Wiesen [ DE 2526-304 / Anteil: 100% ]		
<b>Wasserschutzgebiet</b>			

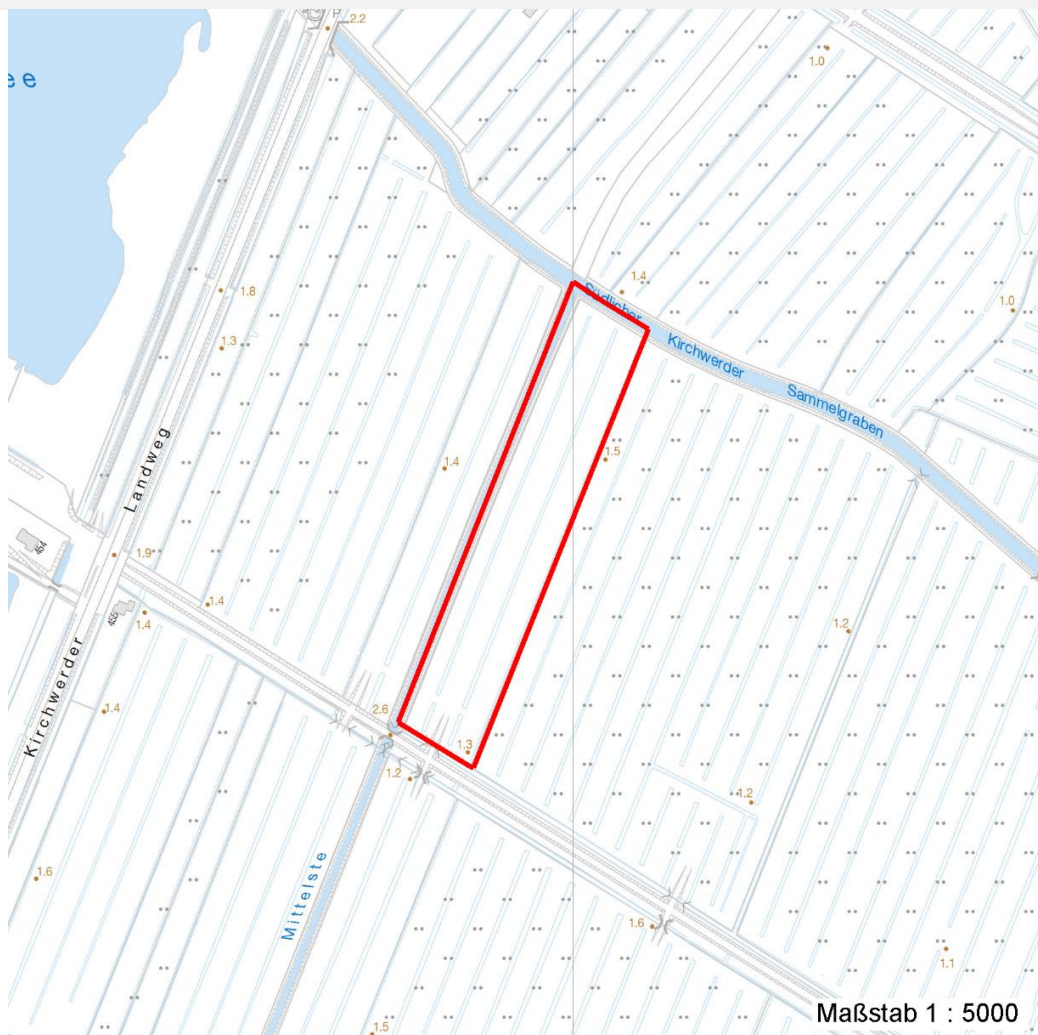
# Erhebungsbogen

**B**

<b>Projekt</b>	Biotopkartierung Hamburg	<b>Interne Nr.</b>	57764
		<b>DK5   DK5-GK</b>	7620 7622
<b>Handlungsbedarf</b>	Nein	<b>DK5 - Name</b>	Fersenweg
<b>Bearbeitung</b>	MIL	<b>Biotop-Nr.   alt</b>	42 105
<b>Räumliche Abbildung</b>	Fläche	<b>Kartierung</b>	24.09.1998
<b>Anzahl Abschnitte</b>	1	<b>Fläche / Länge [m<sup>2</sup>/m]</b>	18934,5123
		<b>Breite (lineare Abb.) [m]</b>	

## Räumliche Lage

Karte



## Foto

Interne Nr.	Index	Dateiname	Aufnahmerichtung
47016	0	7620_42_240998_1.JPG	N

## Weitere Angaben

Merkmal	Wert
<b>Auswertung</b>	
Gefährdung / Einflüsse	Keine
Wertgesichtspunkte	Artenreiches, feuchtes Grünlandbiotop, das in dieser Ausprägung noch nicht häufig im NSG zu finden ist. Flächenpotential im Verbund mit angrenzenden Grünländereien Flächenpotential Wichtiger Teilbereich eines grösseren Landschaftskomplexes Ökologisch positive Entwicklungstendenz Artenreich

# Erhebungsbogen

**B**

<b>Projekt</b>	Biotopkartierung Hamburg	<b>Interne Nr.</b>	57764
		<b>DK5   DK5-GK</b>	<b>7620</b> 7622
<b>Handlungsbedarf</b>	Nein	<b>DK5 - Name</b>	Fersenweg
<b>Bearbeitung</b>	MIL	<b>Biotop-Nr.   alt</b>	<b>42</b> 105
<b>Räumliche Abbildung</b>	Fläche	<b>Kartierung</b>	24.09.1998
<b>Anzahl Abschnitte</b>	1	<b>Fläche / Länge [m<sup>2</sup>/m]</b>	18934,5123
		<b>Breite (lineare Abb.) [m]</b>	

## Weitere Angaben

Merkmal	Wert
Bedeutung für Tiergruppe	Wiesenvögel
Maßnahmen	Beibehaltung der derzeitigen Nutzung
<b>Größe</b>	
Breite	55.00 m

## Foto

<b>Fotodatei</b>	7620_42_240998_1.JPG	<b>Fotodatei</b>
<b>Bildbeschreibung</b>	Grünland, feucht, Mahd	<b>Bildbeschreibung</b>
<b>Aufnahmerichtung</b>	N	<b>Aufnahmerichtung</b>



## Teilflächenbeschreibung

<b>Teilflächentyp</b>		<b>Teilflächen-Nr.</b>	1
<b>Biotoptyp</b>	Wiesen-Fuchsschwanz-Wiesen (2000)	<b>Biotoptyp</b>	GMM
- <b>Zusatz</b>	Nutzungsaufgabe (verfallende Bauwerke) (au)	- <b>gesetzl. Grundl.</b>	
<b>FFH-LRT</b>	kein Lebensraumtyp nach FFH-Richtlinie	<b>FFH-LRT</b>	kein LRT
<b>Beschreibung</b>		<b>Entw.potential LRT</b>	
		<b>Hauptfläche</b>	Ja
		<b>Flächenanteil</b>	100 %
		<b>FFH-Unters.Fläche</b>	Nein
		<b>Saatgutfläche</b>	Nein

## Weitere Angaben

Merkmal	Wert
<b>Boden</b>	
Feuchte	7 - feucht
Stickstoffgehalt	6 - mäßig stickstoffarm bis stickstoffreich
<b>Standort, Relief</b>	
Neigung - Gelände	N0 - nicht geneigt (<2 %)
Ausrichtung	FL - flach, keine Exposition
Belichtung	7 - halbsonnig
Luft	keine Besonderheiten
<b>Veg. - Deckg./Ant.</b>	
Gesamt	100 %

# Erhebungsbogen

**B**

<b>Projekt</b>	Biotopkartierung Hamburg		<b>Interne Nr.</b>	57764	
			<b>DK5   DK5-GK</b>	<b>7620</b>	7622
<b>Handlungsbedarf</b>	Nein		<b>DK5 - Name</b>	Fersenweg	
<b>Bearbeitung</b>	MIL	<b>Kopie</b>	Nein	<b>Biotop-Nr.   alt</b>	42 105
<b>Räumliche Abbildung</b>	Fläche		<b>Kartierung</b>	24.09.1998	
<b>Anzahl Abschnitte</b>	1		<b>Fläche / Länge [m²/m]</b>	18934,5123	
			<b>Breite (lineare Abb.) [m]</b>		

## Zeigerwerte der Pflanzenartenliste (Auswertung)

<b>Standort</b>	<b>Belichtung</b>	halbsonnig	6,7
<b>Boden</b>	<b>Feuchte</b>	mäßig feucht und wechselfeucht	6,5
	<b>Stickstoff (N)</b>	mäßig stickstoffarm bis stickstoffreich	5,8
	<b>Reaktion</b>	schwach sauer	5,5
<b>Vegetation</b>	<b>Mahdverträglichkeit</b>	mäßig bis gut schnittverträglich (erster Schnitt nicht vor Mitte Juni)	5,8
<b>Zeigerwerte</b>	<b>Futterwert</b>	mäßige Futterqualität	4,1
	<b>Wechselfeuchteanzeiger</b>		9
	<b>Giftpflanzen</b>		3
	<b>Überschw.anzeiger</b>		2

## Pflanzenartenliste

Gruppe / Pflanzenart	MS	M	W	Vs	St	PA	Ph	Sz	VS	V	G	cf	§	Rote Liste			
														HH	ND	SH	D
<b>Tracheobionta (Gefäßpflanzen)</b>																	
Achillea millefolium (Gewöhnliche Schafgarbe)	7	w		K1													
Alnus glutinosa (Schwarz-Erle)	7	w		B1													
Alopecurus geniculatus (Knick-Fuchsschwanz)	7	w		K1													
Alopecurus pratensis (Wiesen-Fuchsschwanz)	7	h		K1													
Anthriscus sylvestris (Wiesen-Kerbel)	7	w		K1													
Bromus hordeaceus (Weiche Trefle)	7	w		K1													
Cardamine pratensis (Wiesen-Schaumkraut)	7	w		K1										V			
Carex hirta (Behaarte Segge)	7	w		K1													
Cerastium holosteoides (Gewöhnliches Hornkraut)	7	w		K1													
Cirsium arvense (Acker-Kratzdistel)	7	w		K1													
Dactylis glomerata (Wiesen-Knäuelgras)	7	w		K1													
Equisetum palustre (Sumpf-Schachtelhalm)	7	z		K1													
Galium uliginosum (Moor-Labkraut)	7	w		K1									2	3			
Glechoma hederacea (Gundermann)	7	w		K1													
Holcus lanatus (Wolliges Honiggras)	7	w		K1													
Hypericum perforatum (Echtes Johanniskraut)	7	w		K1													
Juncus bufonius (Kröten-Binse)	7	w		K1													
Juncus effusus (Flatter-Binse)	7	z		K1													
Lathyrus pratensis (Wiesen-Platterbse)	7	w		K1													
Lysimachia vulgaris (Gewöhnlicher Gilbweiderich)	7	w		K1													
Lythrum salicaria (Blut-Weiderich)	7	w		K1													
Matricaria discoidea (Strahlenlose Kamille)	7	w		K1													
Persicaria lapathifolia (Ampfer-Knöterich)	7	w		K1													
Phleum pratense (Wiesen-Lieschgras)	7	z		K1													
Plantago lanceolata (Spitz-Wegerich)	7	w		K1													
Plantago major major (Großer Wegerich)	7	w		K1													
Ranunculus acris (Scharfer Hahnenfuß)	7	w		K1													
Ranunculus repens (Kriechender Hahnenfuß)	7	w		K1													
Rumex acetosa (Großer Sauerampfer)	7	w		K1													
Salix cinerea (Grau-Weide)	7	z		S													
Scorzoneroide autumnalis (Herbst-Löwenzahn)	7	w		K1													
Solanum dulcamara (Bittersüßer Nachtschatten)	7	w		K1													
Stellaria palustris (Sumpf-Sternmiere)	7	w		K1									V	3 3			

# Erhebungsbogen

**B**

<b>Projekt</b>	Biotopkartierung Hamburg	<b>Interne Nr.</b>	57764
		<b>DK5   DK5-GK</b>	<b>7620</b> 7622
<b>Handlungsbedarf</b>	Nein	<b>DK5 - Name</b>	Fersenweg
<b>Bearbeitung</b>	MIL	<b>Biotop-Nr.   alt</b>	<b>42</b> 105
<b>Räumliche Abbildung</b>	Fläche	<b>Kartierung</b>	24.09.1998
<b>Anzahl Abschnitte</b>	1	<b>Fläche / Länge [m<sup>2</sup>/m]</b>	18934,5123
		<b>Breite (lineare Abb.) [m]</b>	

## Pflanzenartenliste

Gruppe / Pflanzenart	MS	M	W	Vs	St	PA	Ph	Sz	VS	V	G	cf	§	Rote Liste			
														HH	ND	SH	D
Trifolium pratense (Rot-Klee)	7	w		K1													
Trifolium repens (Weiß-Klee)	7	w		K1													
Typha latifolia (Breitblättriger Rohrkolben)	7	w		K1													
Urtica dioica (Große Brennessel)	7	w		K1													
Vicia cracca (Vogel-Wicke)	7	w		K1													
Vicia sepium (Zaun-Wicke)	7	w		K1													
Viola tricolor (Wildes Stiefmütterchen)	7	w		K1													
<b>Anzahl Rote Liste Arten</b>													<b>2</b>	<b>3</b>	<b>1</b>		
<b>Anzahl Arten</b>													<b>40</b>				

MS: Mengensystem; M: Mengenangabe, W: Bewertung der Art (FFH-Monitoring), Vs: Vegetationsschicht, St: Status, PA: Autor Phänologie; Ph: Phänologie, Sz: Soziabilität, VS: Vitalitätssystem; V: Vitalität, G: Geschlecht, cf: unsichere Bestimmung, §: Schutz nach BNatSchG, HH: Rote Liste Hamburg, Nds: Rote Liste Niedersachsen, SH: Rote Liste Schleswig-Holstein, D: Rote Liste Deutschland