

# Erhebungsbogen

**B**

<b>Projekt</b>	Biotopkartierung Hamburg	<b>Interne Nr.</b>	79436
		<b>DK5   DK5-GK</b>	<b>7620</b> 7622
<b>Handlungsbedarf</b>	Nein	<b>DK5 - Name</b>	Fersenweg
<b>Bearbeitung</b>	BRA	<b>Biotop-Nr.   alt</b>	<b>413</b> 327
<b>Räumliche Abbildung</b>	Linie	<b>Kartierung</b>	26.10.2012
<b>Anzahl Abschnitte</b>	7	<b>Fläche / Länge [m<sup>2</sup>/m]</b>	3003,79
		<b>Breite (lineare Abb.) [m]</b>	2

**Gesetzlicher Schutz**    **\_ kein gesetzl. Schutz kein gesetzlich geschütztes Biotop**    **Schutz nur teilweise**    **Nein**

<b>Gesamtbewertung</b>	6	Wertvoll
– <b>Alter</b>	7	Biotop hohen Alters, 100 bis 200 Jahre
– <b>Belastungsgrad</b>	5	Flächenhaft mittlere oder örtlich starke Belastung
– <b>Ökolog. Funktion</b>	5	Bedeutung in einem Biotopkomplex, für den lokalen Biotopverbund oder als Puffer
– <b>Seltenheit</b>	6	Seltener Biotoptyp, ohne seltene oder bedrohte Pflges., ungesättigtes Artenspektrum, reliktsische RL-Arten

## Bestandsbeschreibung

Flache, schmale Beetgräben in gemähtem Grünland, rund 0,5 m in das benachbarte Gelände eingetieft. Mit seicht ansteigenden Ufern, i.d.R. ohne offene Wasserflächen, vermutlich nur zeitweilig wasserüberstaut bei höheren Niederschlägen. Zum großen Teil in die angrenzende Mahdnutzung integriert und mit offener, niedriger Vegetation, die nur mäßig nährstoffreiche Verhältnisse anzeigt. Oberflächlich betrachtet relativ artenarm, über die gesamte Länge jedoch teils etwas niedermoortypisch bewachsen mit regelmäßig auftretendem Sumpf-Blutauge und hohen Seggenanteilen sowie deutlicher Vermoosung, die zu kleinen Schwingrasenmooren überleitet.

## Vorkommen an Biotoptypen

1	TF	Typ	HF	F.Anteil
2	BTYP	Biotoptyp		- gesetzl. Grundl.
3	Zusatz	Zusatz zum Biotoptypen		
4	LRT	Lebensraumtyp		
1	1		Ja	100 %
2	FGV	Stark verlandeter, austrocknender Graben (2000)		
3	gn	Niedermoor-Typ (gn)		

## Räumliche Lage

<b>Lagebeschreibung</b>	Südlich Fersenweg, südlich Seefelder See		
<b>Nachbarnutzung/en</b>	Grünland, gemäht		
<b>Rechtswert (X)</b>	576188	<b>Hochwert (Y)</b>	5921291
<b>Bezirk</b>	Bergedorf	<b>Naturraum</b>	Vier- und Marschlande (673.10)
<b>Stadtteil (OT-Nr.)</b>	Kirchwerder (607)	<b>Gemarkung</b>	Kirchwerder (607)
<b>Digitaler Grünplan</b>	<input type="checkbox"/> <b>Hafengesamtgebiet</b>	<input type="checkbox"/> <b>Ramsargebiet</b>	<input type="checkbox"/> <b>EG-Vogelschutzgeb.</b>
<b>Ausgleichsflächen</b>	<input type="checkbox"/> <b>Biosphärenreservat</b>	<input type="checkbox"/> <b>Nationalpark</b>	<input type="checkbox"/>
<b>NSG / ND / LSG</b>	NSG Kirchwerder Wiesen [ HH-605 / Anteil: 100% ]		
<b>FFH-GEBIET</b>	Kirchwerder Wiesen [ DE 2526-304 / Anteil: 100% ]		
<b>Wasserschutzgebiet</b>			

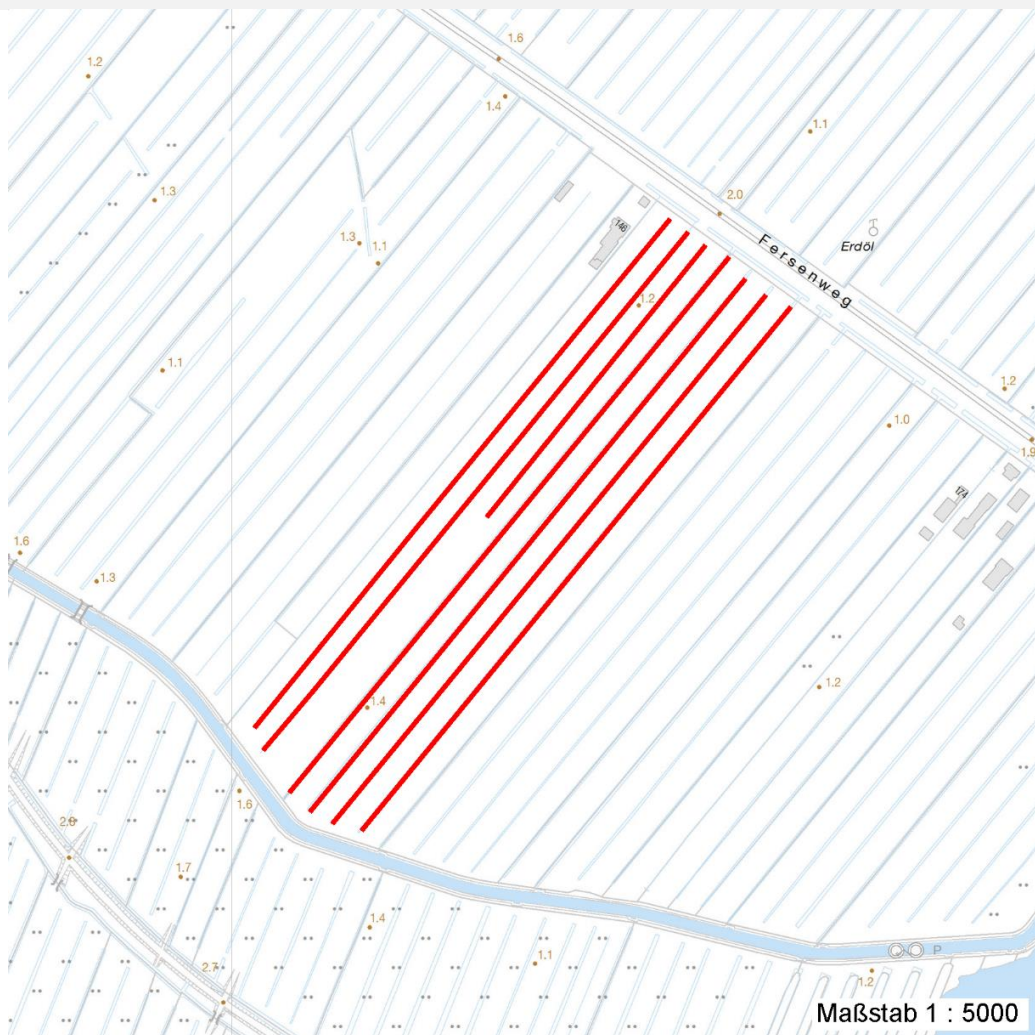
# Erhebungsbogen

**B**

<b>Projekt</b>	Biotopkartierung Hamburg	<b>Interne Nr.</b>	79436
		<b>DK5   DK5-GK</b>	<b>7620</b> 7622
<b>Handlungsbedarf</b>	Nein	<b>DK5 - Name</b>	Fersenweg
<b>Bearbeitung</b>	BRA	<b>Biotop-Nr.   alt</b>	<b>413</b> 327
<b>Räumliche Abbildung</b>	Linie	<b>Kartierung</b>	26.10.2012
<b>Anzahl Abschnitte</b>	7	<b>Fläche / Länge [m<sup>2</sup>/m]</b>	3003,79
		<b>Breite (lineare Abb.) [m]</b>	2

## Räumliche Lage

Karte



## Foto

Interne Nr.	Index	Dateiname	Aufnahmerichtung
34639	0	7620_413_261012_1.JPG	
34640	0	7620_413_261012_2.JPG	
34641	0	7620_413_261012_3.JPG	

## Weitere Angaben

Merkmal	Wert
<b>Auswertung</b>	
Gefährdung / Einflüsse	Fehlende Wasserführung.
Wertgesichtspunkte	Geringe Nährstoffeinträge, extensive Nutzung auf den benachbarten Flächen.
Maßnahmen	Eventuell die Gräben öffnen, leicht eintiefen und dauerhafte Wasserflächen schaffen, dabei den Versuch unternehmen, einen Teil der Vegetation zu erhalten.

Größe

17.04.2020

# Erhebungsbogen

**B**

<b>Projekt</b>	Biotopkartierung Hamburg	<b>Interne Nr.</b>	79436
<b>Handlungsbedarf</b>	Nein	<b>DK5   DK5-GK</b>	<b>7620</b> 7622
<b>Bearbeitung</b>	BRA	<b>DK5 - Name</b>	Fersenweg
<b>Räumliche Abbildung</b>	Linie	<b>Biotop-Nr.   alt</b>	<b>413</b> 327
<b>Anzahl Abschnitte</b>	7	<b>Kartierung</b>	26.10.2012
		<b>Fläche / Länge [m<sup>2</sup>/m]</b>	3003,79
		<b>Breite (lineare Abb.) [m]</b>	2

## Weitere Angaben

Merkmal	Wert
Breite	2.00 m

## Foto

**Fotodatei** 7620\_413\_261012\_1.JPG  
**Bildbeschreibung**  
**Aufnahmerichtung**



**Fotodatei** 7620\_413\_261012\_2.JPG  
**Bildbeschreibung**  
**Aufnahmerichtung**



## Foto

**Fotodatei** 7620\_413\_261012\_3.JPG  
**Bildbeschreibung**  
**Aufnahmerichtung**



**Fotodatei**  
**Bildbeschreibung**  
**Aufnahmerichtung**

# Erhebungsbogen

**B**

<b>Projekt</b>	Biotopkartierung Hamburg	<b>Interne Nr.</b>	79436
		<b>DK5   DK5-GK</b>	<b>7620</b> 7622
<b>Handlungsbedarf</b>	Nein	<b>DK5 - Name</b>	Fersenweg
<b>Bearbeitung</b>	BRA	<b>Biotop-Nr.   alt</b>	<b>413</b> 327
<b>Räumliche Abbildung</b>	Linie	<b>Kartierung</b>	26.10.2012
<b>Anzahl Abschnitte</b>	7	<b>Fläche / Länge [m<sup>2</sup>/m]</b>	3003,79
		<b>Breite (lineare Abb.) [m]</b>	2

## Teilflächenbeschreibung

<b>Teilflächentyp</b>		<b>Teilflächen-Nr.</b>	1
<b>Biotoptyp</b>	Stark verlandeter, austrocknender Graben (2000)	<b>Biotoptyp</b>	FGV
<b>- Zusatz</b>	Niedermoor-Typ (gn)	<b>- gesetzl. Grundl.</b>	
<b>FFH-LRT</b>		<b>FFH-LRT</b>	
<b>Beschreibung</b>		<b>Entw.potential LRT</b>	
		<b>Hauptfläche</b>	Ja
		<b>Flächenanteil</b>	100 %
		<b>FFH-Unters.Fläche</b>	Nein
		<b>Saatgutfläche</b>	Nein

## Weitere Angaben

Merkmal	Wert
<b>Boden</b>	
Feuchte	10 - zeitweise wasserüberstaut
Reaktion	5 - mäßig sauer
Stickstoffgehalt	4 - mäßig bis stickstoffarm
<b>Standort, Relief</b>	
Belichtung	7 - halbsonnig
<b>Veg. - Zeigerwerte</b>	
Anz. Wechselfeuchtezeiger	8
Anz. Überschwemmungsz.	7
Anz. Magerkeitszeiger (N < 4)	6
Anteil Magerkeitszeiger (N < 4)	9 %
<b>Veg. - Soziologie</b>	
BfN Schlüssel	27.0.01 - Phragmitetalia (Röhrichte und Großseggenrieder) 29 - Scheuchzerio-Caricetea fuscae (Kleinseggen-Zwischenmoore und -Sumpfrasen)

## Zeigerwerte der Pflanzenartenliste (Auswertung)

<b>Standort</b>	<b>Belichtung</b>	halbsonnig	7,2
<b>Boden</b>	<b>Feuchte</b>	naß	7,9
	<b>Stickstoff (N)</b>	mäßig bis stickstoffarm	4,4
	<b>Reaktion</b>	mäßig sauer	4,7
<b>Vegetation</b>	<b>Mahdverträglichkeit</b>	mäßig schnittverträglich (erster Schnitt nicht vor 1. Juli)	4,6
<b>Zeigerwerte</b>	<b>Futterwert</b>	sehr geringwertiges Futter	2,3
	<b>Wechselfeuchteanzeiger</b>		8
	<b>Giftpflanzen</b>		2
	<b>Überschw.anzeiger</b>		7

## Pflanzenartenliste

Gruppe / Pflanzenart	MS	M	W	Vs	St	PA	Ph	Sz	VS	V	G	cf	§	Rote Liste				
														HH	ND	SH	D	
<b>Tracheobionta (Gefäßpflanzen)</b>																		
Agrostis canina (Hunds-Straußgras)	7	w		-	-									3		3		
Arrhenatherum elatius (Glatthafer)	7	w		-	-													

# Erhebungsbogen

**B**

<b>Projekt</b>	Biotopkartierung Hamburg		<b>Interne Nr.</b>	79436	
			<b>DK5   DK5-GK</b>	<b>7620</b>	7622
<b>Handlungsbedarf</b>	Nein		<b>DK5 - Name</b>	Fersenweg	
<b>Bearbeitung</b>	BRA	<b>Kopie</b>	<b>Biotop-Nr.   alt</b>	<b>413</b>	327
<b>Räumliche Abbildung</b>	Linie	Nein	<b>Kartierung</b>	26.10.2012	
<b>Anzahl Abschnitte</b>	7		<b>Fläche / Länge [m<sup>2</sup>/m]</b>	3003,79	
			<b>Breite (lineare Abb.) [m]</b>	2	

## Pflanzenartenliste

Gruppe / Pflanzenart	MS	M	W	Vs	St	PA	Ph	Sz	VS	V	G	cf	§	Rote Liste						
														HH	ND	SH	D			
Cardamine pratensis (Wiesen-Schaumkraut)	7	w		-	-													V		
Carex acuta (Schlank-Segge)	7	h		-	-													V		
Carex nigra (Wiesen-Segge)	7	w		-	-										V			V		
Carex vesicaria (Blasen-Segge)	7	w		-	-										2			V		
Carex x elytroides (Bastard-Segge)	7	w		-	-													V	D	
Comarum palustre (Sumpf-Blutauge)	7	z		-	-												V		3	
Elymus repens (Gewöhnliche Quecke)	7	w		-	-															
Filipendula ulmaria (Mädesüß)	7	z		-	-															
Galium palustre (Sumpf-Labkraut)	7	z		-	-															
Glechoma hederacea (Gundermann)	7	w		-	-															
Glyceria fluitans (Flutender Schwaden)	7	w		-	-															
Glyceria maxima (Wasser-Schwaden)	7	w		-	-															
Holcus lanatus (Wolliges Honiggras)	7	h		-	-															
Juncus articulatus (Glieder-Binse)	7	w		-	-															
Juncus effusus (Flutter-Binse)	7	h		-	-															
Lemna minor (Kleine Wasserlinse)	7	z		-	-															
Lysimachia thyrsoflora (Straußblütiger Gilbweiderich)	7	w		-	-												3		3	V
Lysimachia vulgaris (Gewöhnlicher Gilbweiderich)	7	w		-	-															
Lythrum salicaria (Blut-Weiderich)	7	z		-	-															
Phalaris arundinacea (Rohr-Glanzgras)	7	w		-	-															
Phragmites australis (Schilf)	7	w		-	-															
Ranunculus flammula (Brennender Hahnenfuß)	7	w		-	-															V
Rumex acetosa (Großer Sauerampfer)	7	w		-	-															
Rumex thyrsoflorus (Straußblütiger Ampfer)	7	w		-	-															X
Salix cinerea (Grau-Weide)	7	w		-	-															
Scutellaria galericulata (Sumpf-Helmkraut)	7	w		-	-															
<b>Anzahl Rote Liste Arten</b>														<b>5</b>	<b>9</b>	<b>2</b>				
<b>Anzahl Arten</b>														<b>28</b>						

MS: Mengensystem; M: Mengenangabe, W: Bewertung der Art (FFH-Monitoring), Vs: Vegetationsschicht, St: Status, PA: Autor Phänologie; Ph: Phänologie, Sz: Soziabilität, VS: Vitalitätssystem; V: Vitalität, G: Geschlecht, cf: unsichere Bestimmung, §: Schutz nach BNatSchG, HH: Rote Liste Hamburg, Nds: Rote Liste Niedersachsen, SH: Rote Liste Schleswig-Holstein, D: Rote Liste Deutschland