

Erhebungsbogen

B

| | | | |
|----------------------------|--------------------------|---|------------------|
| Projekt | Biotopkartierung Hamburg | Interne Nr. | 79434 |
| | | DK5 DK5-GK | 7620 7622 |
| Handlungsbedarf | Ja | DK5 - Name | Fersenweg |
| Bearbeitung | BRA | Biotop-Nr. alt | 411 325 |
| Räumliche Abbildung | Linie | Kartierung | 26.10.2012 |
| Anzahl Abschnitte | 11 | Fläche / Länge [m²/m] | 2792,668 |
| | | Breite (lineare Abb.) [m] | 3 |

Gesetzlicher Schutz **_ kein gesetzl. Schutz kein gesetzlich geschütztes Biotop** **Schutz nur teilweise** **Nein**

| | | |
|---------------------------|---|---|
| Gesamtbewertung | 5 | Noch wertvoll, gut entwicklungsfähig |
| – Alter | 7 | Biotop hohen Alters, 100 bis 200 Jahre |
| – Belastungsgrad | 2 | Flächenhafte starke bis kritische Belastung |
| – Ökolog. Funktion | 5 | Bedeutung in einem Biotopkomplex, für den lokalen Biotopverbund oder als Puffer |
| – Seltenheit | 4 | Verbr. Biototyp ohne biototypische Artenvielfalt, Ubiquisten |

Bestandsbeschreibung

Kaum kartierwürdige Gräben innerhalb einer intensiv ackerbaulich genutzten Fläche mit Maisanbau direkt bis an die Gräben heran. Teils noch mit etwas Restwasserführung, größtenteils verlandet. Jeweils auf rund 2 m Breite mit artenarm bewachsenem verlandetem Geländestreifen, mit hohen Anteilen nitrophytischer Röhrichtarten.

Vorkommen an Biototypen

| 1 | TF | Typ | HF | F.Anteil |
|---|--------|---|----|--------------------|
| 2 | BTYP | Biototyp | | - gesetzl. Grundl. |
| 3 | Zusatz | Zusatz zum Biototypen | | |
| 4 | LRT | Lebensraumtyp | | |
| 1 | 1 | | Ja | 100 % |
| 2 | FGV | Stark verlandeter, austrocknender Graben (2000) | | |
| 3 | gr | Röhricht-Typ (gr) | | |

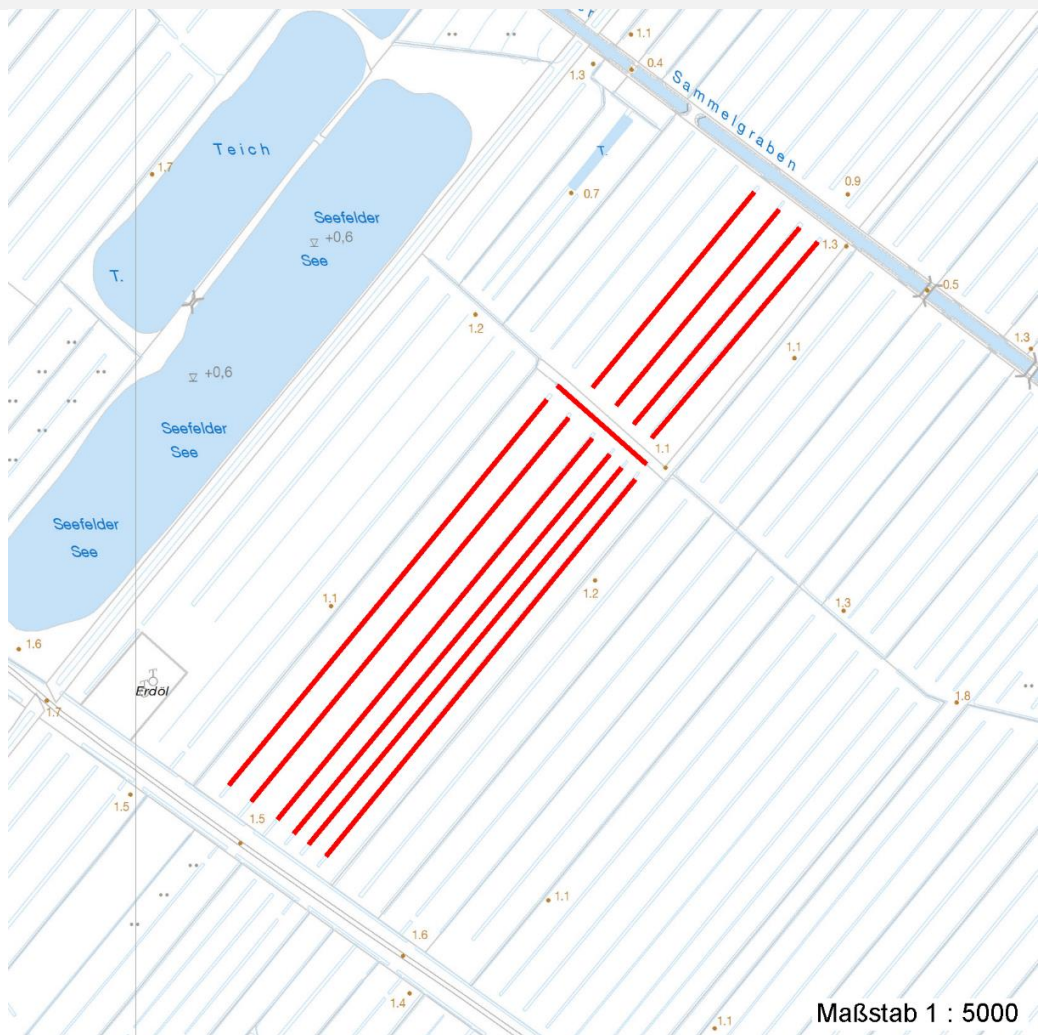
Räumliche Lage

| | | | |
|---------------------------|--|--|--|
| Lagebeschreibung | Südöstlich Seefelder See | | |
| Nachbarnutzung/en | Acker, Maisanbau | | |
| Rechtswert (X) | 576171 | Hochwert (Y) | 5921854 |
| Bezirk | Bergedorf | Naturraum | Vier- und Marschlande (673.10) |
| Stadtteil (OT-Nr.) | Kirchwerder (607) | Gemarkung | Kirchwerder (607) |
| Digitaler Grünplan | <input type="checkbox"/> Hafengesamtgebiet | <input type="checkbox"/> Ramsargebiet | <input type="checkbox"/> EG-Vogelschutzgeb. |
| Ausgleichsflächen | <input type="checkbox"/> Biosphärenreservat | <input type="checkbox"/> Nationalpark | <input type="checkbox"/> |
| NSG / ND / LSG | NSG Kirchwerder Wiesen [HH-605 / Anteil: 100%] | | |
| FFH-GEBIET | Kirchwerder Wiesen [DE 2526-304 / Anteil: 100%] | | |
| Wasserschutzgebiet | | | |

| | | | | |
|----------------------------|--------------------------|---|-------------|------|
| Projekt | Biotopkartierung Hamburg | Interne Nr. | 79434 | |
| | | DK5 DK5-GK | 7620 | 7622 |
| Handlungsbedarf | Ja | DK5 - Name | Fersenweg | |
| Bearbeitung | BRA | Biotop-Nr. alt | 411 | 325 |
| Räumliche Abbildung | Linie | Kartierung | 26.10.2012 | |
| Anzahl Abschnitte | 11 | Fläche / Länge [m²/m] | 2792,668 | |
| | | Breite (lineare Abb.) [m] | 3 | |

Räumliche Lage

Karte



Foto

| Interne Nr. | Index | Dateiname | Aufnahmerichtung |
|-------------|-------|-----------------------|------------------|
| 34595 | 0 | 7620_411_261012_1.JPG | |
| 34596 | 0 | 7620_411_261012_2.JPG | |

Weitere Angaben

| Merkmal | Wert |
|------------------------|--|
| Auswertung | |
| Gefährdung / Einflüsse | Extrem intensive Nutzung der benachbarten Flächen, Verlandung, Verlust der offenen Wasserflächen; Verlust der Artenvielfalt, für ein Naturschutzgebiet völlig unangemessen und schädlich |
| Wertgesichtspunkte | Keine. |
| Maßnahmen | Die Nutzung des Gebietes muß dringend deutlich extensiviert werden. Der sehr intensive Maisanbau darf nicht weiterhin bis an die Gewässerufer betrieben |

Erhebungsbogen

B

| | | | |
|----------------------------|--------------------------|---|------------------|
| Projekt | Biotopkartierung Hamburg | Interne Nr. | 79434 |
| | | DK5 DK5-GK | 7620 7622 |
| Handlungsbedarf | Ja | DK5 - Name | Fersenweg |
| Bearbeitung | BRA | Biotop-Nr. alt | 411 325 |
| Räumliche Abbildung | Linie | Kartierung | 26.10.2012 |
| Anzahl Abschnitte | 11 | Fläche / Länge [m²/m] | 2792,668 |
| | | Breite (lineare Abb.) [m] | 3 |

Weitere Angaben

| Merkmal | Wert |
|--------------|--|
| Größe | werden, die derzeitige Nutzung dürfte auch nicht mit der Naturschutzgebietsverordnung vereinbar sein |
| Breite | 3.00 m |

Foto

Fotodatei 7620_411_261012_1.JPG

Bildbeschreibung
Aufnahmerichtung



Fotodatei 7620_411_261012_2.JPG

Bildbeschreibung
Aufnahmerichtung



Teilflächenbeschreibung

| | | | |
|-----------------------|---|---------------------------|-------|
| Teilflächentyp | | Teilflächen-Nr. | 1 |
| Biotoptyp | Stark verlandeter, austrocknender Graben (2000) | Biotoptyp | FGV |
| - Zusatz | Röhricht-Typ (gr) | - gesetzl. Grundl. | |
| FFH-LRT | | FFH-LRT | |
| Beschreibung | | Entw.potential LRT | |
| | | Hauptfläche | Ja |
| | | Flächenanteil | 100 % |
| | | FFH-Unters.Fläche | Nein |
| | | Saatgutfläche | Nein |

Erhebungsbogen

B

| | | | | | |
|----------------------------|--------------------------|--------------|---------------------|---|----------------|
| Projekt | Biotopkartierung Hamburg | | Interne Nr. | 79434 | |
| | | | DK5 DK5-GK | 7620 | 7622 |
| Handlungsbedarf | Ja | | DK5 - Name | Fersenweg | |
| Bearbeitung | BRA | Kopie | Nein | Biotop-Nr. alt | 411 325 |
| Räumliche Abbildung | Linie | | | Kartierung | 26.10.2012 |
| Anzahl Abschnitte | 11 | | | Fläche / Länge [m²/m] | 2792,668 |
| | | | | Breite (lineare Abb.) [m] | 3 |

Zeigerwerte der Pflanzenartenliste (Auswertung)

| | | | |
|--------------------|-------------------------------|---|-----|
| Standort | Belichtung | sonnig | 7,6 |
| Boden | Feuchte | naß | 8,3 |
| | Stickstoff (N) | sehr stickstoffreich | 7,8 |
| | Reaktion | neutral | 7 |
| Vegetation | Mahdverträglichkeit | schnittempfindlich bis mäßig schnittverträglich | 4,3 |
| Zeigerwerte | Futterwert | geringwertiges Futter | 2,6 |
| | Wechselfeuchteanzeiger | | 5 |
| | Giftpflanzen | | 1 |
| | Überschw.anzeiger | | 4 |

Pflanzenartenliste

| Gruppe / Pflanzenart | MS | M | W | Vs | St | PA | Ph | Sz | VS | V | G | cf | § | Rote Liste | | | |
|--|----|---|---|----|----|----|----|----|----|-----------|---|----|---|------------|----|----|---|
| | | | | | | | | | | | | | | HH | ND | SH | D |
| Tracheobionta (Gefäßpflanzen) | | | | | | | | | | | | | | | | | |
| Agrostis stolonifera (Ausläufer-Straußgras) | 7 | w | | - | - | | | | | | | | | | | | |
| Alisma plantago-aquatica (Gewöhnlicher Froschlöffel) | 7 | w | | - | - | | | | | | | | | | | | |
| Artemisia vulgaris (Gewöhnlicher Beifuß) | 7 | w | | - | - | | | | | | | | | | | | |
| Atriplex patula (Spreizende Melde) | 7 | w | | - | - | | | | | | | | | | | | |
| Calystegia sepium (Zaun-Winde) | 7 | w | | - | - | | | | | | | | | | | | |
| Carex acuta (Schlank-Segge) | 7 | z | | - | - | | | | | | | | | | V | | |
| Chenopodium polyspermum (Vielsamiger Gänsefuß) | 7 | w | | - | - | | | | | | | | | | | | |
| Chenopodium spec. (Gänsefuß) | 7 | w | | - | - | | | | | | | | | | | | |
| Cirsium arvense (Acker-Kratzdistel) | 7 | w | | - | - | | | | | | | | | | | | |
| Cirsium palustre (Sumpf-Kratzdistel) | 7 | w | | - | - | | | | | | | | | | | | |
| Dactylis glomerata (Wiesen-Knäuelgras) | 7 | w | | - | - | | | | | | | | | | | | |
| Galinsoga quadriradiata (Behaartes Franzosenkraut) | 7 | w | | - | - | | | | | | | | | | | | |
| Galium aparine (Kletten-Labkraut) | 7 | z | | - | - | | | | | | | | | | | | |
| Galium palustre (Sumpf-Labkraut) | 7 | w | | - | - | | | | | | | | | | | | |
| Glyceria fluitans (Flutender Schwaden) | 7 | w | | - | - | | | | | | | | | | | | |
| Glyceria maxima (Wasser-Schwaden) | 7 | h | | - | - | | | | | | | | | | | | |
| Lemna minor (Kleine Wasserlinse) | 7 | w | | - | - | | | | | | | | | | | | |
| Lycopus europaeus (Gewöhnlicher Wolfstrapp) | 7 | w | | - | - | | | | | | | | | | | | |
| Lysimachia vulgaris (Gewöhnlicher Gilbweiderich) | 7 | w | | - | - | | | | | | | | | | | | |
| Lythrum salicaria (Blut-Weiderich) | 7 | z | | - | - | | | | | | | | | | | | |
| Phalaris arundinacea (Rohr-Glanzgras) | 7 | h | | - | - | | | | | | | | | | | | |
| Ranunculus repens (Kriechender Hahnenfuß) | 7 | w | | - | - | | | | | | | | | | | | |
| Typha latifolia (Breitblättriger Rohrkolben) | 7 | h | | - | - | | | | | | | | | | | | |
| Urtica dioica (Große Brennessel) | 7 | h | | - | - | | | | | | | | | | | | |
| Anzahl Rote Liste Arten | | | | | | | | | | | | | | 1 | | | |
| Anzahl Arten | | | | | | | | | | 24 | | | | | | | |

MS: Mengensystem; M: Mengenangabe, W: Bewertung der Art (FFH-Monitoring), Vs: Vegetationsschicht, St: Status, PA: Autor Phänologie; Ph: Phänologie, Sz: Soziabilität, VS: Vitalitätssystem; V: Vitalität, G: Geschlecht, cf: unsichere Bestimmung, §: Schutz nach BNatSchG, HH: Rote Liste Hamburg, Nds: Rote Liste Niedersachsen, SH: Rote Liste Schleswig-Holstein, D: Rote Liste Deutschland