

# Erhebungsbogen

**B**

<b>Projekt</b>	Biotopkartierung Hamburg	<b>Interne Nr.</b>	79283
		<b>DK5   DK5-GK</b>	<b>7620</b> 7622
<b>Handlungsbedarf</b>	Nein	<b>DK5 - Name</b>	Fersenweg
<b>Bearbeitung</b>	BRA	<b>Biotop-Nr.   alt</b>	<b>40</b> 102
<b>Räumliche Abbildung</b>	Fläche	<b>Kartierung</b>	15.10.2012
<b>Anzahl Abschnitte</b>	1	<b>Fläche / Länge [m<sup>2</sup>/m]</b>	21564,9008
		<b>Breite (lineare Abb.) [m]</b>	

**Gesetzlicher Schutz**    **\_ kein gesetzl. Schutz kein gesetzlich geschütztes Biotop**    **Schutz nur teilweise**    **Nein**

<b>Gesamtbewertung</b>	5	Noch wertvoll, gut entwicklungsfähig
– <b>Alter</b>	7	Biotop hohen Alters, 100 bis 200 Jahre
– <b>Belastungsgrad</b>	6	Flächenhaft geringe oder örtlich stärkere oder Vorbelastung mit deutlichem Einfluß
– <b>Ökolog. Funktion</b>	6	Hohe Bedeutung in einem Biotopkomplex, für den lokalen Biotopverbund oder als Puffer
– <b>Seltenheit</b>	6	Seltener Biotoptyp, ohne seltene oder bedrohte Pflges., ungesättigtes Artenspektrum, reliktsische RL-Arten

## Bestandsbeschreibung

Das Grünland besteht aus drei leicht aufgehöhten, abgerundeten Beetrücken mit dauerhafter Beweidung, derzeit durch Rinder, ursprünglich eventuell auch durch Pferde. Mit Vegetation der Weidelgras-Weißklee-Weiden, durchsetzt von Arten mit Feuchtezeigereigenschaften wie v.a. Flatterbinse und etwas Kriechendem Hahnenfuß, größtenteils jedoch mesophil geprägt, mäßig artenreich.

## Vorkommen an Biotoptypen

1	TF	Typ	HF	F.Anteil
2	BTYP	Biotoptyp		- gesetzl. Grundl.
3	Zusatz	Zusatz zum Biotoptypen		
4	LRT	Lebensraumtyp		
1	1		Ja	100 %
2	GMW	Artenreiche Weide frischer bis mittlerer Standorte (2000)		

## Räumliche Lage

<b>Lagebeschreibung</b>	Östlich Kirchwerder Landweg auf der Höhe des Hover Sees		
<b>Nachbarnutzung/en</b>	Grünland		
<b>Rechtswert (X)</b>	576789	<b>Hochwert (Y)</b>	5920687
<b>Bezirk</b>	Bergedorf	<b>Naturraum</b>	Vier- und Marschlande (673.10)
<b>Stadtteil (OT-Nr.)</b>	Kirchwerder (607)	<b>Gemarkung</b>	Kirchwerder (607)
<b>Digitaler Grünplan</b>	<input checked="" type="checkbox"/> <b>Hafengesamtgebiet</b>	<input type="checkbox"/> <b>Ramsargebiet</b>	<input type="checkbox"/> <b>EG-Vogelschutzgeb.</b>
<b>Ausgleichsflächen</b>	<input checked="" type="checkbox"/> <b>Biosphärenreservat</b>	<input type="checkbox"/> <b>Nationalpark</b>	
<b>NSG / ND / LSG</b>	NSG Kirchwerder Wiesen [ HH-605 / Anteil: 100% ]		
<b>FFH-GEBIET</b>	Kirchwerder Wiesen [ DE 2526-304 / Anteil: 100% ]		
<b>Wasserschutzgebiet</b>			

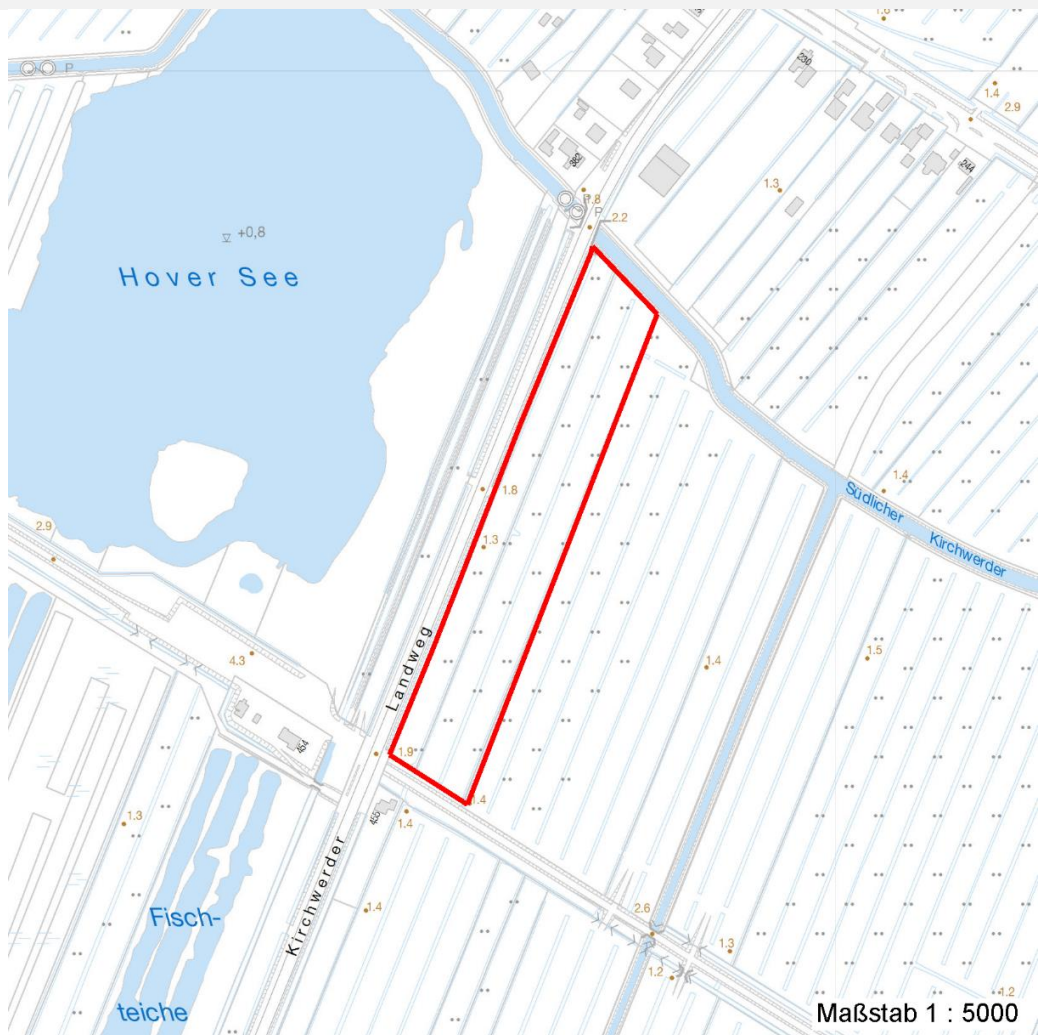
# Erhebungsbogen

**B**

<b>Projekt</b>	Biotopkartierung Hamburg		<b>Interne Nr.</b>	79283
			<b>DK5   DK5-GK</b>	7620      7622
<b>Handlungsbedarf</b>	Nein		<b>DK5 - Name</b>	Fersenweg
<b>Bearbeitung</b>	BRA	<b>Kopie</b> Nein	<b>Biotop-Nr.   alt</b>	40      102
<b>Räumliche Abbildung</b>	Fläche		<b>Kartierung</b>	15.10.2012
<b>Anzahl Abschnitte</b>	1		<b>Fläche / Länge [m<sup>2</sup>/m]</b>	21564,9008
			<b>Breite (lineare Abb.) [m]</b>	

## Räumliche Lage

Karte



## Weitere Erhebungsbögen

Interne Nr.	Interne Nr. Zuordnung	DK5	Biotop-Nr.	Kartierung	Zuordnung	DK5 (GK)	Biotop-Nr. (alt)
79283	57754	7620	40	24.09.1998	K	7622	102
79283	57755	7620	40	07.06.2004	K	7622	102

Zuordnung: N = nachfolgende Kartierung, K = weitere Kartierungen (zeitlich vorher oder nachher)

## Foto

Interne Nr.	Index	Dateiname	Aufnahmerichtung
34298	0	7620_40_151012_1.JPG	

## Weitere Angaben

Merkmal	Wert
Auswertung	

# Erhebungsbogen

**B**

<b>Projekt</b>	Biotopkartierung Hamburg	<b>Interne Nr.</b>	79283
		<b>DK5   DK5-GK</b>	<b>7620</b> 7622
<b>Handlungsbedarf</b>	Nein	<b>DK5 - Name</b>	Fersenweg
<b>Bearbeitung</b>	BRA	<b>Biotop-Nr.   alt</b>	<b>40</b> 102
<b>Räumliche Abbildung</b>	Fläche	<b>Kartierung</b>	15.10.2012
<b>Anzahl Abschnitte</b>	1	<b>Fläche / Länge [m<sup>2</sup>/m]</b>	21564,9008
		<b>Breite (lineare Abb.) [m]</b>	

## Weitere Angaben

Merkmal	Wert
Gefährdung / Einflüsse	Fehlende, offene Wasserflächen, Verlandung, Verlust der Eignung als Amphibien-Laichgewässer.
Wertgesichtspunkte	Alte Grünlandflächen mit relativ gleichbleibender Nutzung über längere Zeiträume.
zoologisch bedeutsame Strukturen	Kleingewässer, wasserführende Gräben
Bedeutung für Tiergruppe	Amphibien
Maßnahmen	Der Graben sollte nach Möglichkeit unterhalten werden. Dabei sollten die schutzwürdigen Vegetationsbestände geschont werden; der Wasserstand im Gebiet sollte dauerhaft auf hohem Niveau stabil gehalten werden, die erheblichen Wasserstandsschwankungen im Hauptgrabensystem sollten zukünftig vermieden werden
<b>Größe</b>	
Breite	5.00 m

## Foto

**Fotodatei** 7620\_40\_151012\_1.JPG

**Bildbeschreibung**  
**Aufnahmerichtung**

**Fotodatei**

**Bildbeschreibung**  
**Aufnahmerichtung**



## Teilflächenbeschreibung

<b>Teilflächentyp</b>		<b>Teilflächen-Nr.</b>	1
<b>Biooptyp</b>	Artenreiche Weide frischer bis mittlerer Standorte (2000)	<b>Biooptyp</b>	GMW
- <b>Zusatz</b>		- <b>gesetzl. Grundl.</b>	
<b>FFH-LRT</b>		<b>FFH-LRT</b>	
<b>Beschreibung</b>		<b>Entw.potential LRT</b>	
		<b>Hauptfläche</b>	Ja
		<b>Flächenanteil</b>	100 %
		<b>FFH-Unters.Fläche</b>	Nein
		<b>Saatgutfläche</b>	Nein

# Erhebungsbogen

**B**

<b>Projekt</b>	Biotopkartierung Hamburg	<b>Interne Nr.</b>	79283
		<b>DK5   DK5-GK</b>	<b>7620</b> 7622
<b>Handlungsbedarf</b>	Nein	<b>DK5 - Name</b>	Fersenweg
<b>Bearbeitung</b>	BRA	<b>Biotop-Nr.   alt</b>	<b>40</b> 102
<b>Räumliche Abbildung</b>	Fläche	<b>Kartierung</b>	15.10.2012
<b>Anzahl Abschnitte</b>	1	<b>Fläche / Länge [m<sup>2</sup>/m]</b>	21564,9008
		<b>Breite (lineare Abb.) [m]</b>	

## Weitere Angaben

Merkmal	Wert
<b>Boden</b>	
Feuchte	6 - mäßig feucht und wechselfeucht
Reaktion	6 - schwach sauer
Stickstoffgehalt	6 - mäßig stickstoffarm bis stickstoffreich
<b>Standort, Relief</b>	
Belichtung	7 - halbsonnig
<b>Veg. - Zeigerwerte</b>	
Mahdverträglichkeit	7 - gut schnittverträglich
Futterwert	6 - gute Futterqualität
Anz. Giftpflanzen	2
Anz. Wechselfeuchtezeiger	6
Anz. Überschwemmungsz.	0
Anz. Magerkeitszeiger (N < 4)	3
Anteil Magerkeitszeiger (N < 4)	2 %
<b>Veg. - Soziologie</b>	
BfN Schlüssel	30.0.02.03 - Cynosurion (Weidelgras-Kammgrasweiden)

## Zeigerwerte der Pflanzenartenliste (Auswertung)

<b>Standort</b>	<b>Belichtung</b>	halbsonnig	7,2
<b>Boden</b>	<b>Feuchte</b>	mäßig feucht und wechselfeucht	5,8
	<b>Stickstoff (N)</b>	mäßig stickstoffarm bis stickstoffreich	6,1
	<b>Reaktion</b>	schwach sauer	5,9
<b>Vegetation</b>	<b>Mahdverträglichkeit</b>	gut schnittverträglich	7,3
<b>Zeigerwerte</b>	<b>Futterwert</b>	gute Futterqualität	5,7
	<b>Wechselfeuchteanzeiger</b>		6
	<b>Giftpflanzen</b>		2
	<b>Überschw.anzeiger</b>		0

## Pflanzenartenliste

Gruppe / Pflanzenart	MS	M	W	Vs	St	PA	Ph	Sz	VS	V	G	cf	Rote Liste					
													§	HH	ND	SH	D	
<b>Tracheobionta (Gefäßpflanzen)</b>																		
Agrostis capillaris (Rotes Straußgras)	7	z		-	-													
Agrostis stolonifera (Ausläufer-Straußgras)	7	w		-	-													
Alopecurus pratensis (Wiesen-Fuchsschwanz)	7	w		-	-													
Bellis perennis (Ausdauerndes Gänseblümchen)	7	w		-	-													
Carex hirta (Behaarte Segge)	7	w		-	-													
Cerastium holosteoides (Gewöhnliches Hornkraut)	7	z		-	-													
Cirsium arvense (Acker-Kratzdistel)	7	w		-	-													
Cirsium vulgare (Gewöhnliche Kratzdistel)	7	w		-	-													
Cynosurus cristatus (Gewöhnliches Kammgras)	7	w		-	-												V	
Dactylis glomerata (Wiesen-Knäuelgras)	7	w		-	-													
Elymus repens (Gewöhnliche Quecke)	7	w		-	-													
Equisetum palustre (Sumpf-Schachtelhalm)	7	w		-	-													

